



ZINTEGROWANY SYSTEM ROLNICZEJ INFORMACJI RYNKOWEJ

(podstawa prawna: ustawa z dnia 30 marca 2001 r. o rolniczych badaniach rynkowych
Dz. U. Nr 42, poz. 471, z późn. zm.)

PRZEGLĄD RYNKÓW ROLNYCH - informacja syntetyczna -

NR 40/2024

11.10.2024r.

Notowania za okres: 30.09 - 06.10.2024 r.

Informacja tygodniowa dotycząca aktualnych cen na podstawowych rynkach rolnych.

Informacje zamieszczane w niniejszym raporcie przekazywane są przez podmioty włączone do Zintegrowanego Systemu Rolniczej Informacji Rynkowej (ZSRIR).

Podstawy prawne:

- ustawa z dnia 30 marca 2001 r. o rolniczych badaniach rynkowych (Dz.U. 2015, poz. 1160 – tekst jednolity);
- rozporządzenie Ministra Rolnictwa i Rozwoju Wsi z dnia 8 marca 2021 r. w sprawie zbieranych danych rynkowych (Dz. U. z 2021 r., poz. 589).

RYNEK MIĘSA WIEPRZOWEGO

Sygnaly z rynku:

... spadek ceny zakupu żywca wieprzowego w porówniu do poprzedniego tygodnia...

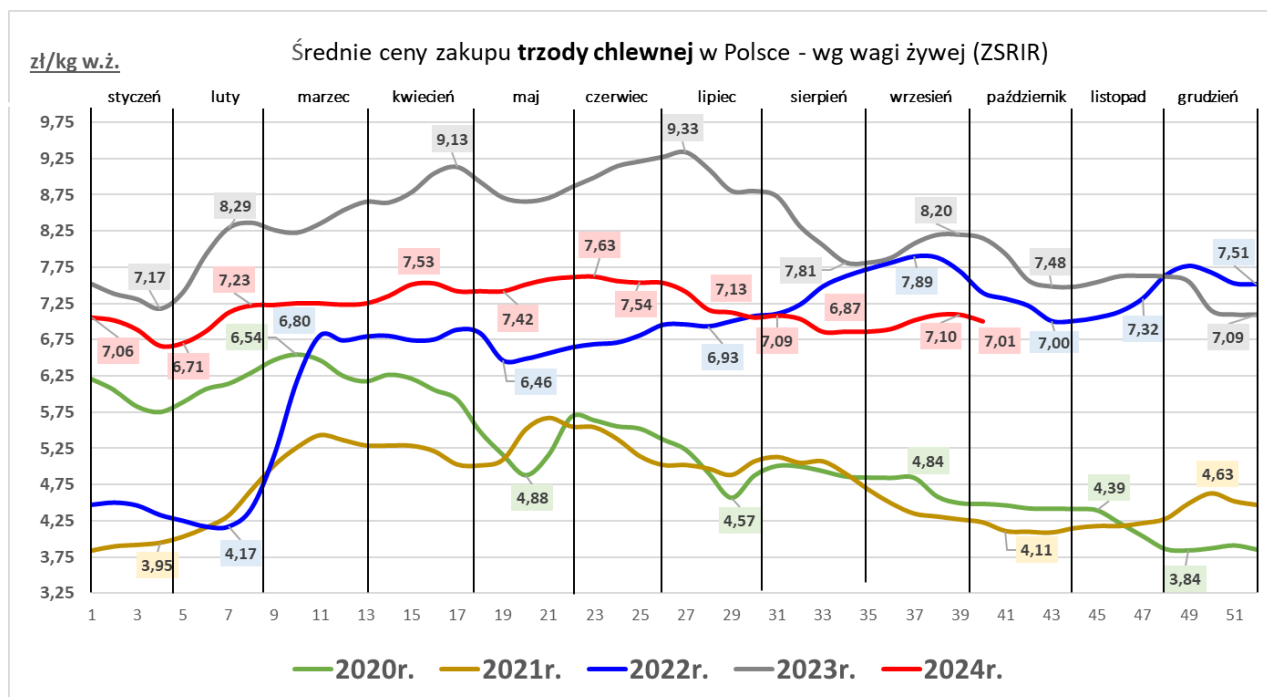
... dalszy spadek ceny sprzedaży półtuszy wieprzowych w zakładach mięsnych w porównaniu do poprzedniego tygodnia...

Średnie ceny zakupu tuczników wg klasyfikacji EUROP [wg mpc*]

Towar	CENA [zł/tonę]				OBROTY		
	06.10.2024	29.09.2024	08.10.2023	Zmiana tyg.	Zmiana roczna	Zmiana tyg.	Zmiana roczna
Klasa S	9 068	9 175	10 529	-1,2%	-13,9%	↓	↑
Klasa E	8 964	9 086	10 444	-1,3%	-14,2%	↑	↓
Klasa U	8 636	8 758	10 109	-1,4%	-14,6%	↑	↓
Klasa R	8 320	8 447	9 765	-1,5%	-14,8%	↓	↑
Klasa O	7 323	7 710	9 254	-5,0%	-20,9%	↑	↑
Klasa P	7 895	7 663	*	3,0%	*	↓	↑
Klasa S-P	8 984	9 101	10 445	-1,3%	-14,0%	↑	↑

*mpc - masa poubojowa ciepła

* - niewystarczająca ilość danych do prezentacji

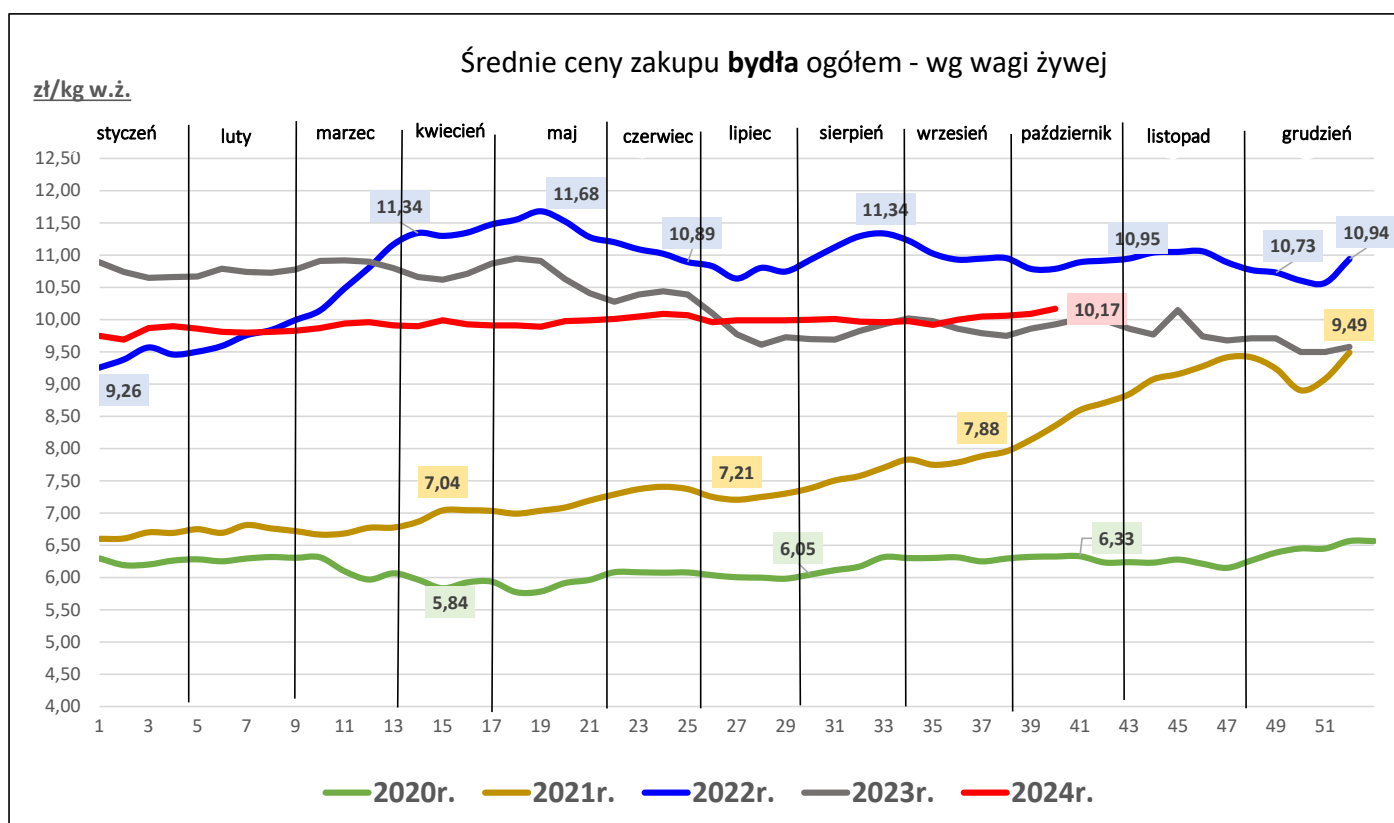


RYNEK MIĘSA WOŁOWEGO

1 ... wzrost ceny zakupu bydła w ubojniach połączony ze wzrostem ubojów ...

Średnie ceny zakupu bydła rzeźnego w ubojniach [wg mpc*]

Towar	CENA [zł/kg]					OBROTY	
	2024-10-06	2024-09-29	2023-10-08	Zmiana tyg.	Zmiana roczna	Zmiana tyg.	Zmiana roczna
Bydło ogółem	19,64	19,48	19,31	0,8%	1,7%	↑	↑
Bydło 8-12 m-cy [Z]	18,99	19,65	18,34	-3,4%	3,5%	↑	↑
Byki 12-24 m-ce [A]	20,99	20,68	20,50	1,5%	2,4%	↑	↑
Byki >24 m-cy [B]	20,69	20,55	20,39	0,7%	1,5%	↑	↑
Krowy [D]	17,45	17,29	17,14	0,9%	1,8%	↓	↑
Jałówki > 12 m-cy [E]	20,47	20,38	20,10	0,5%	1,9%	↑	↑



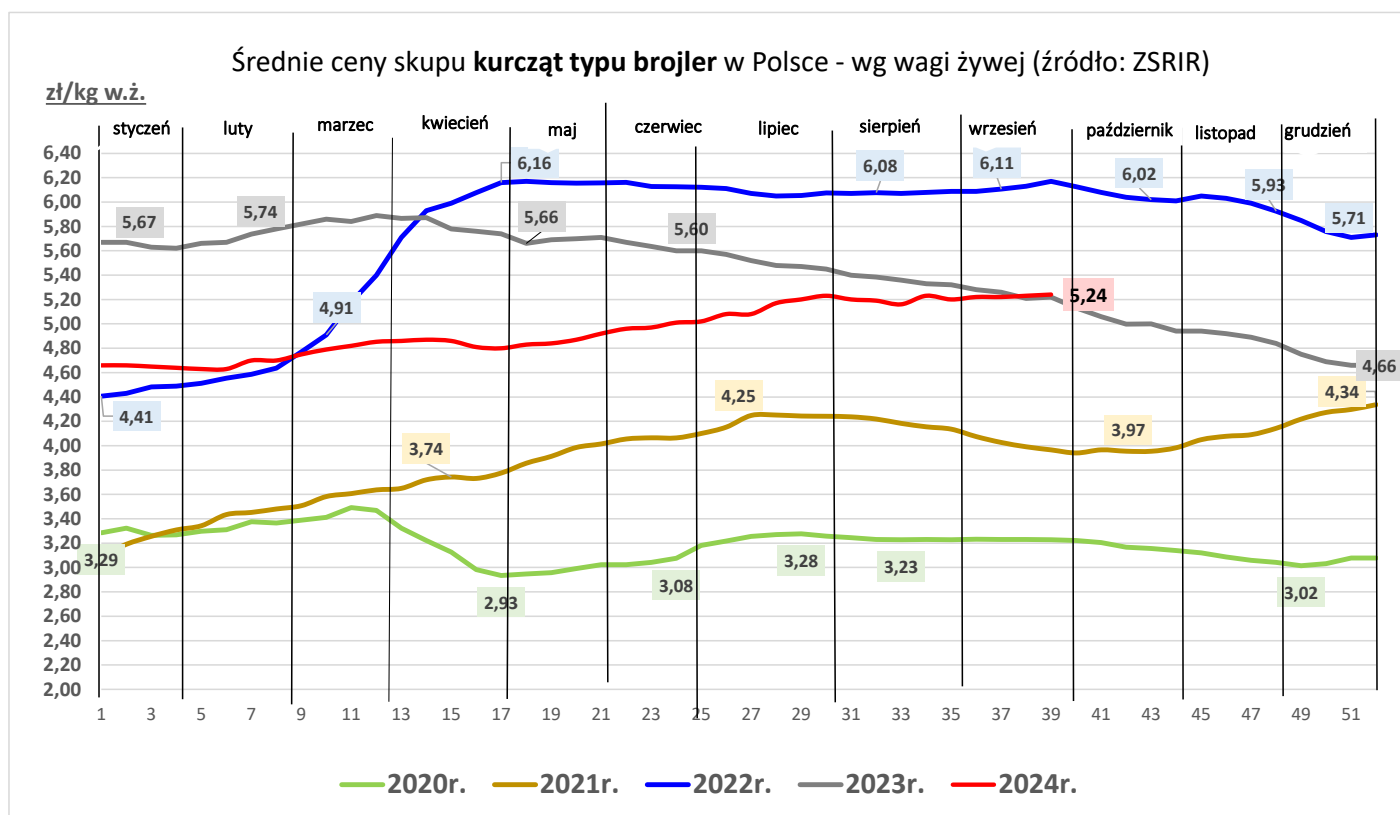
RYNEK MIĘSA DROBIOWEGO

Sygnaly z rynku

...wzrost cen skupu drobiu rzeźnego...

...spadek cen sprzedaży mięsa z kurczaka, wzrost z indyka...

Towar	CENA [zł/kg]				OBROTY		
	06.10.2024	29.09.2024	08.10.2023	Zmiana tyg.	Zmiana roczna	Zmiana tyg.	Zmiana roczna
skup							
Kurczęta typu brojler	5,24	5,23	5,13	0,2%	2,1%	↓	↓
Indory	6,87	6,76	6,00	1,7%	14,5%	↓	↓
Indyczki	6,81	6,71	6,01	1,4%	13,3%	↑	↓
Kaczki typu brojler	5,66	5,64	7,02	0,3%	-19,4%	↓	↑
Tuszki kurcząt patroszonych 65% bez szyji	10,14	10,17	9,23	-0,3%	9,9%	↑	↓
Tuszki kurcząt patroszonych 65% z szyjami	8,23	8,50	7,48	-3,2%	10,0%	↓	↑
Ćwiartki z kurczaka	6,45	6,42	6,45	0,5%	0,0%	↔	↓
Filety z piersi kurczaka	19,87	20,03	17,97	-0,8%	10,6%	↔	↑
Filety z piersi indyka	24,04	22,94	19,49	4,8%	23,4%	↑	↓
Skrzydła z indyka	9,13	8,90	8,89	2,7%	2,7%	↑	↓
Udźce z indyka	11,66	11,45	10,71	1,8%	8,8%	↔	↓
Podudzia z indyka	7,63	7,67	6,62	-0,5%	15,2%	↑	↓



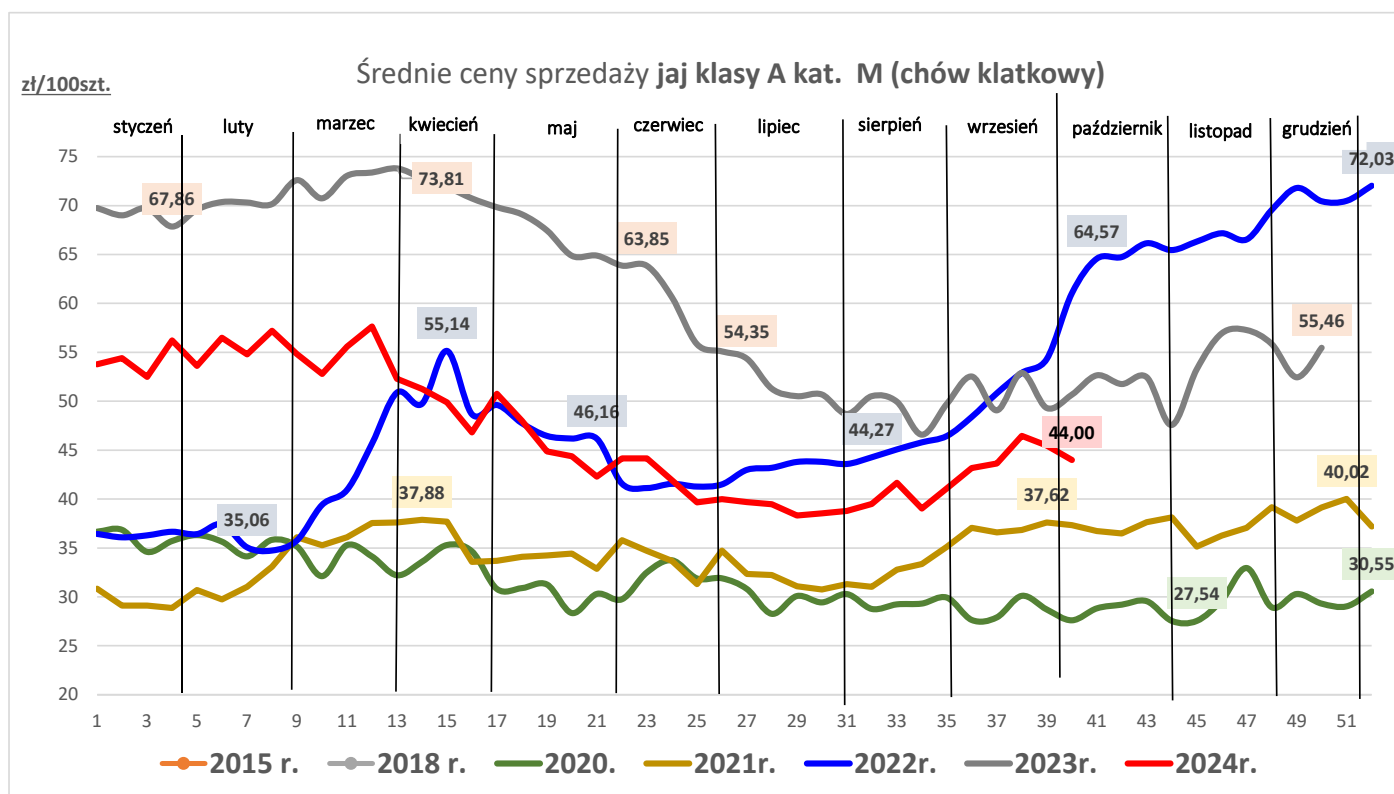
RYNEK JAJ SPOŻYWCZYCH

Sygnaly z rynku:

- 1 ... dalszy spadek cen sprzedaży jaj spożywczych w klasie wagowej M w porównaniu do ub. tygodnia ...
- 2 ... spadek cen sprzedaży jaj w obu klasach wagowych w porównaniu do ubiegłego roku ...

Średnie ceny sprzedaży jaj spożywczych w klasie A (chów klatkowy)

Kategorie	CENA [zł/100szt.]					OBROTY	
	2024-10-06	2024-09-29	2023-10-01	Zmiana tyg.	Zmiana roczna	Zmiana tyg.	Zmiana roczna
L	55,36	55,88	62,00	-0,9%	-10,7%	↑	↑
M	43,95	44,00	50,65	-0,1%	-13,2%	↑	↑



RYNEK PRODUKTÓW MLECZARSKICH

Sygnaly z rynku:

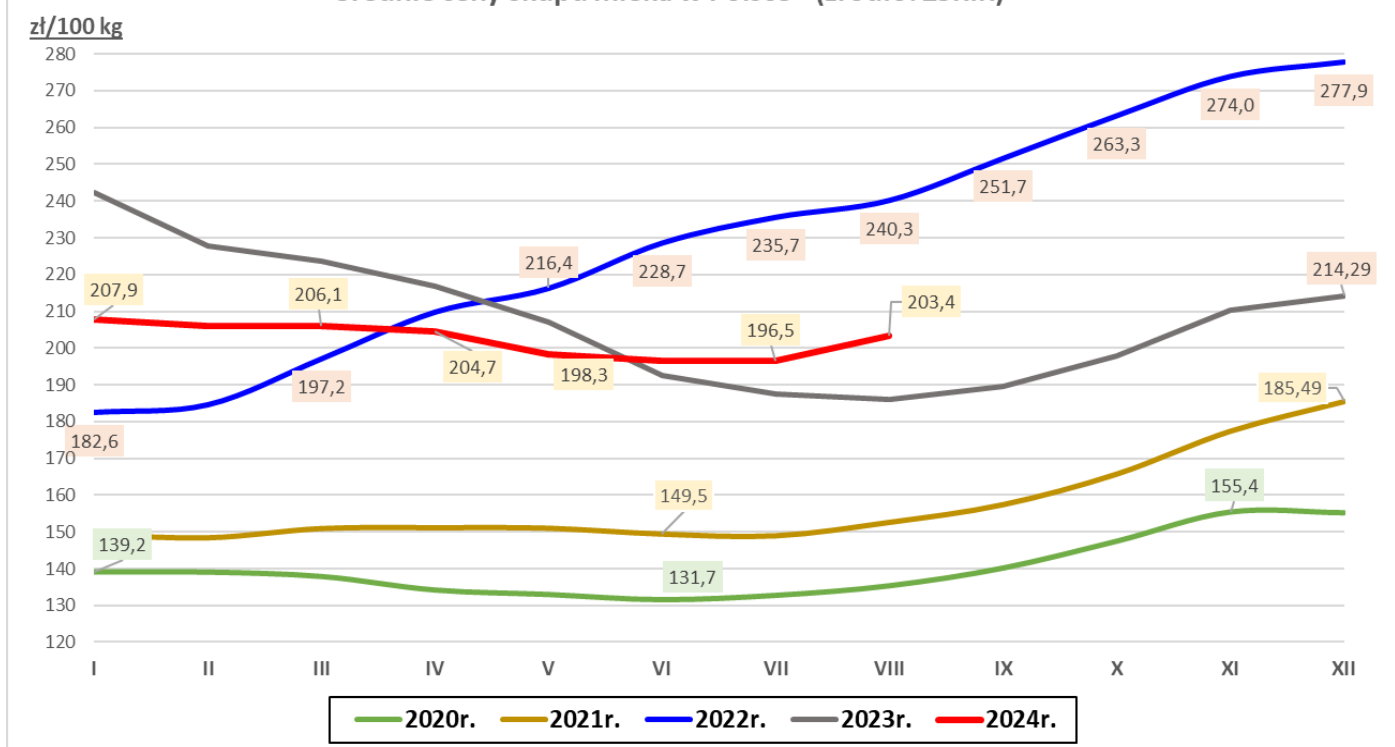
- 1 ...spadek ceny sprzedaży mleka odtuszczonego w proszku...
- 2 ...spadek cen sprzedaży masła...
- 3 ...wzrost ceny sprzedaży sera Gouda, spadek ceny sera Edamskiego...

Towar	CENA [zł/100kg]					OBROTY	
	sierpień 2024	lipiec 2024	sierpień 2023	Zmiana miesięczna	Zmiana roczna	Zmiana miesięczna	Zmiana roczna
Mleko surowe	203,4	196,5	186,0	3,5%	9,4%	↓	↑

Średnie ceny sprzedaży wybranych produktów mleczarskich

Towar	CENA [zł/100kg]					OBROTY	
	06.10.2024	29.09.2024	08.10.2023	Zmiana tyg.	Zmiana roczna	Zmiana tyg.	Zmiana roczna
Odtuszczone mleko w proszku	1097	1111	1 119	-1,3%	-2,0%	↓	↓
Masło w blokach	3 106	3 171	2 116	-2,1%	46,8%	↓	↓
Masło konfekcjonowane	3 570	3 628	2 551	-1,6%	39,9%	↑	↑
Ser EDAMSKI	2 010	2 055	2 182	-2,2%	-7,9%	↑	↓
Ser GOUDA	2 174	2 086	2 154	4,2%	0,9%	↔	↓

Średnie ceny skupu mleka w Polsce - (źródło: ZSRIR)



RYNEK ZBÓŻ

...niewielkie wahania cen zakupu większości zbóż w przedsiębiorstwach...

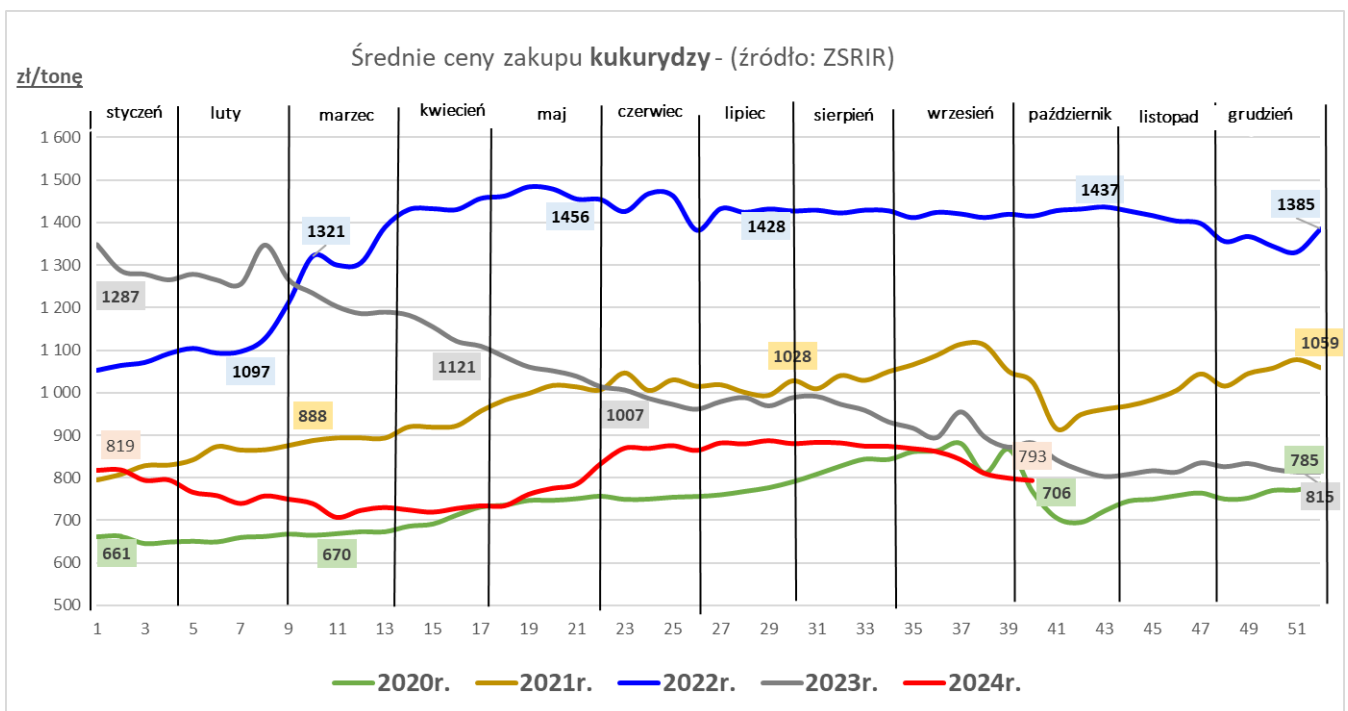
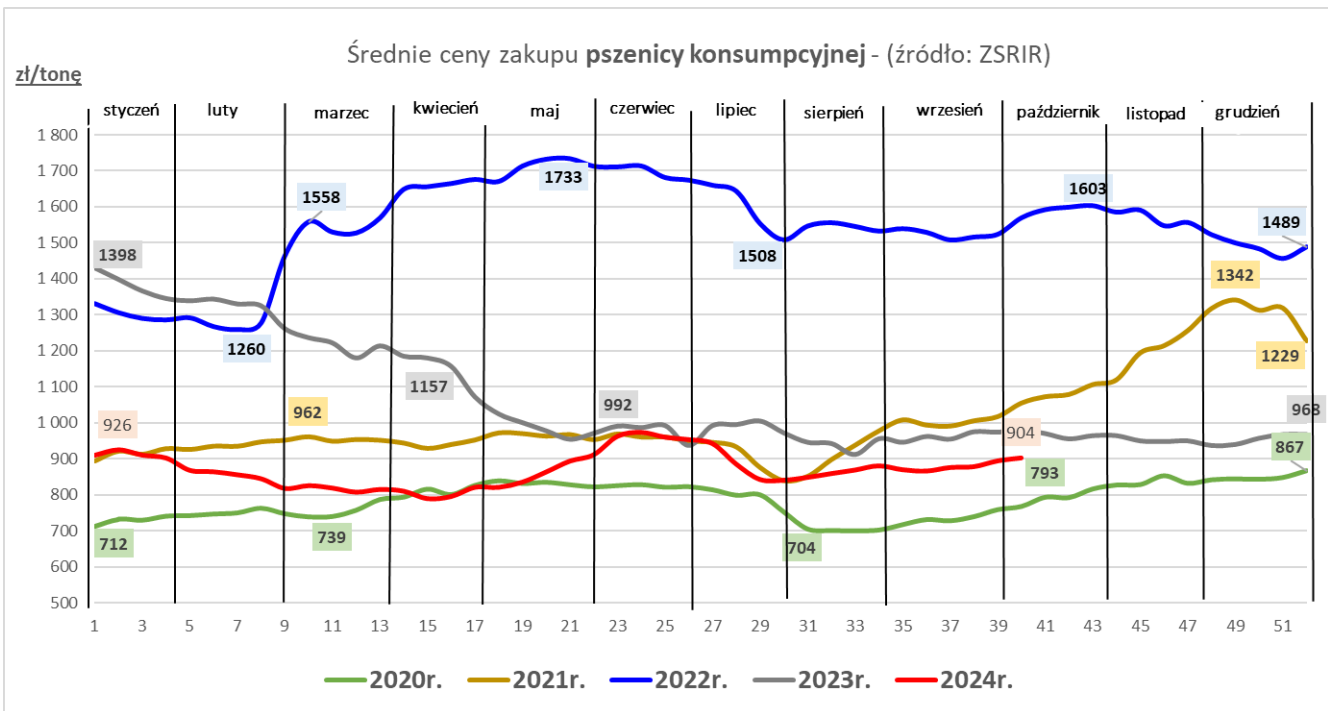
...cena sprzedaży mąki pszennej piekarniczej i otrąb pszennych na zbliżonym poziomie sprzed tygodnia ...

Średnie ceny zakupu zbóż

Towar	CENA [zł/tonę]					OBROTY	
	06.10.2024	29.09.2024	08.10.2023	Zmiana tyg.	Zmiana roczna	Zmiana tyg.	Zmiana roczna
Pszemica konsumpcyjna	904	895	981	0,9%	-7,9%	↑	↓
Pszemica paszowa	880	883	888	-0,4%	-0,9%	↓	↓
Żyto konsumpcyjne	611	603	662	1,3%	-7,7%	↓	↓
Żyto paszowe	624	625	719	-0,3%	-13,3%	↓	↓
Jęczmień paszowy	729	719	783	1,4%	-6,9%	↓	↓
Kukurydza paszowa	793	799	883	-0,7%	-10,1%	↑	↓
Pszenżyto paszowe	718	714	744	0,6%	-3,6%	↓	↑

Średnie ceny sprzedaży mąki i otrąb

Towar	CENA [zł/tonę]					OBROTY	
	06.10.2024	29.09.2024	08.10.2023	Zmiana tyg.	Zmiana roczna	Zmiana tyg.	Zmiana roczna
Mąka pszenna piekarnicza	1 392	1 387	1 559	0,4%	-10,7%	↑	↑
Otręby pszenne (luzem)	415	416	520	-0,1%	-20,2%	↓	↑



RYNEK ROŚLIN OLEISTYCH

Sygnaly z rynku:

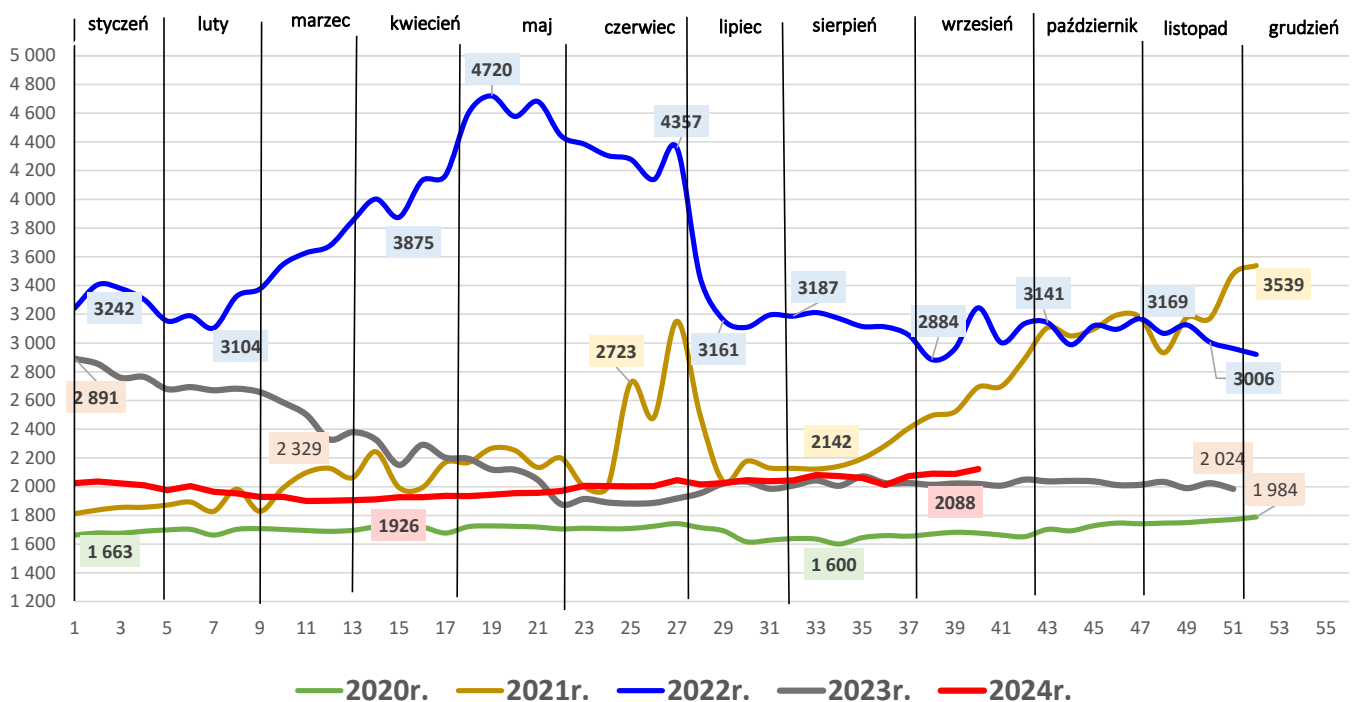
1 ... wzrosły ceny nasion rzepaku w porównaniu do ubiegłego tygodnia, ...

Średnie ceny zakupu nasion rzepaku, sprzedaży oleju rzepakowego oraz śruty rzepakowej

Towar	CENA [zł/tonę]				OBROTY		
	2024-09-29	2024-10-06	2023-10-08	Zmiana tyg.	Zmiana roczna	Zmiana tyg.	Zmiana roczna
Rzepak - nasiona	2 123	2 088	2 016	1,7%	5,3%	↑	↑
Olej rzepakowy rafinowany	4 737	4 690	5 640	1,0%	-16,0%	↑	↑
Śruta rzepakowa	1 126	1 140	1 259	-1,2%	-10,6%	↑	↑

zł/tonę

Średnie ceny zakupu nasion rzepaku - (źródło: ZSRIR)

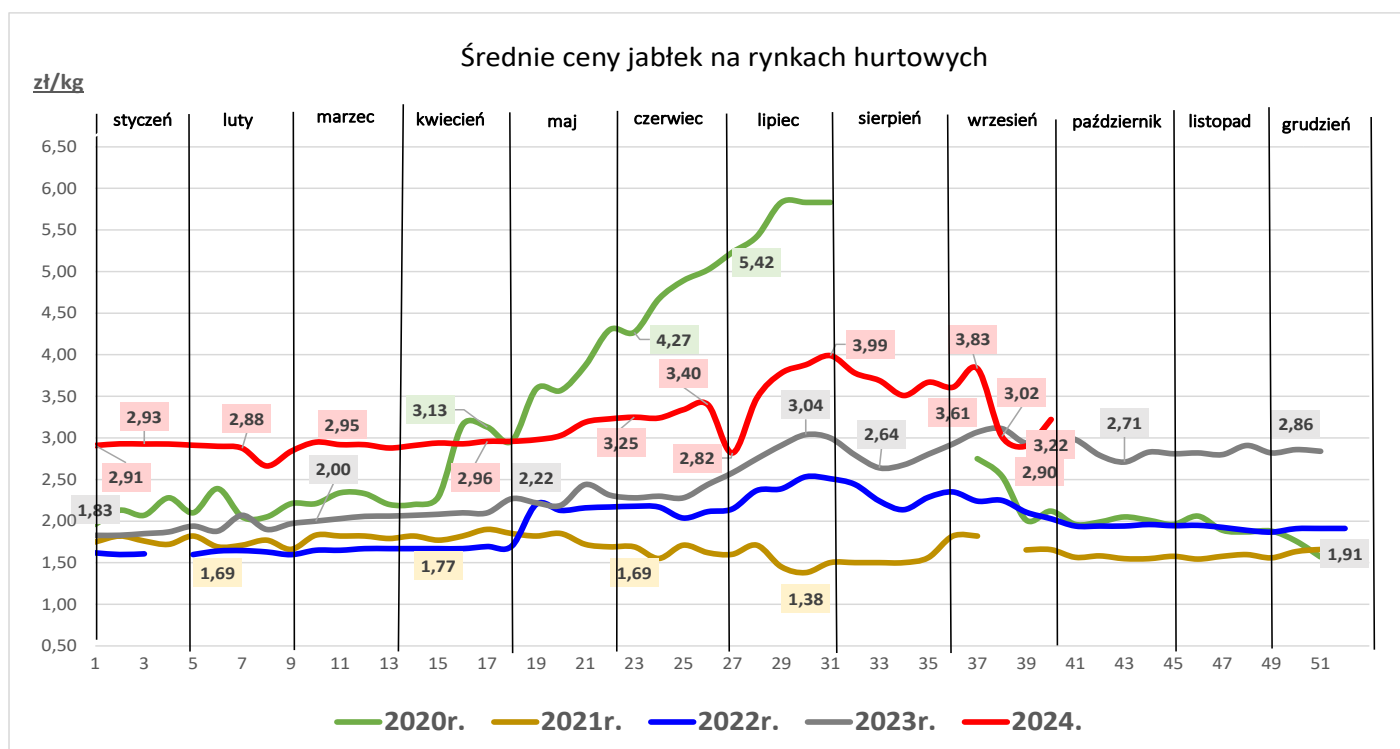


RYNEK OWOCÓW I WARZYW

Sygnaly z rynku:

- 1 ... podrożały jabłka i gruszki krajowe, i są droższe w porównaniu do ubiegłego roku
- 2 ... większość warzyw krajowych podrożała...

Towar	CENA [zł/kg]				
	2024-10-10	2024-10-03	2023-10-12	Zmiana tygodniowa	Zmiana roczna
Gruszki (kraj)	4,92	4,75	4,88	3,5%	0,9%
Jabłka deserowe (kraj)	3,22	2,90	3,03	10,9%	6,3%
Banany (import)	5,22	5,10	4,66	2,3%	11,9%
Cytryny (import)	10,08	11,50	6,41	-12,3%	57,4%
Truskawki (kraj)	24,94	23,58	20,63	5,7%	20,9%
Winogrona (import)	12,00	11,98	10,42	0,2%	15,2%
Cebula biała (kraj)	2,25	2,15	2,15	4,4%	4,5%
Kapusta biała (kraj)	1,38	1,39	1,36	-1,3%	1,5%
Marchew (kraj)	1,60	1,51	1,67	6,1%	-4,2%
Pietruszka (kraj)	5,08	4,75	4,51	6,9%	12,6%
Pomidory (kraj)	6,57	6,11	5,80	7,5%	13,3%
Selery (kraj)	4,04	3,58	3,65	12,8%	10,9%
Ziemniaki (kraj)	1,26	1,10	1,62	14,1%	-22,5%



RYNEK CUKRU

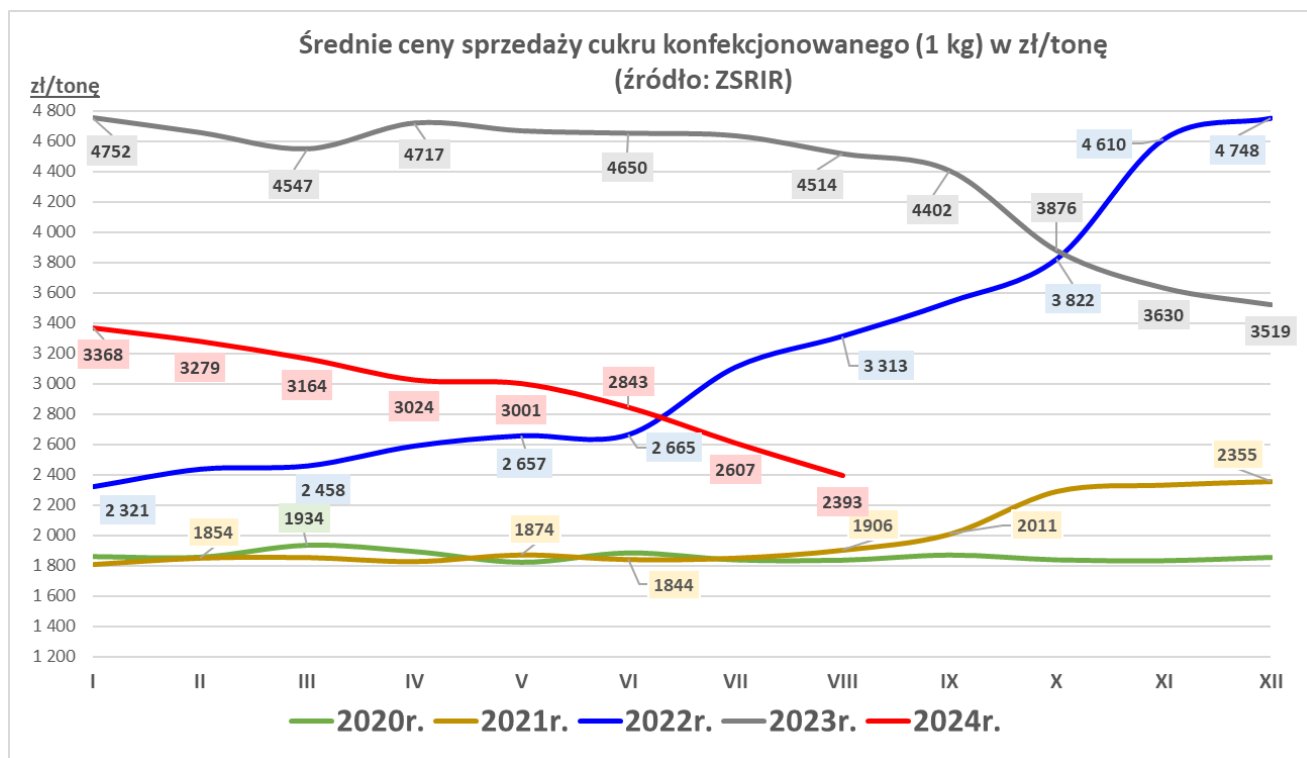
Sygnaly z rynku:

... dalszy spadek ceny sprzedaży cukru białego konfekcjonowanego, roczny spadek...

... wzrost wielkości sprzedaży cukru konfekcjonowanego w porównaniu do poprzedniego miesiąca, roczny wzrost...

Średnie ceny sprzedaży cukru białego konfekcjonowanego (w opakow. 1 kg)
- rynek krajowy

Towar	CENA [zł/tonę]					OBROTY	
	sierpień 2024	lipiec 2024	sierpień 2023	Zmiana miesięczna	Zmiana roczna	Zmiana miesięczna	Zmiana roczna
Cukier (1 kg)	2 393	2 607	4 514	-8,2%	-47,0%	↑	↑



RYNEK PASZ

...spadek cen sprzedaży mieszank paszowych pełnoporcjowych dla drobiu i trzody...

...cena sprzedaży pasz dla bydła na zbliżonym poziomie sprzed miesiąca...

Średnie ceny sprzedaży mieszank paszowych pełnoporcjowych

Przeznaczenie	CENA [zł/tonę]					OBROTY	
	sierpień 2024	lipiec 2024	sierpień 2023	Zmiana miesięczna	Zmiana roczna	Zmiana miesięczna	Zmiana roczna
Drób	1 599	1 607	1 782	-0,5%	-10,3%	↔	↑
Trzoda chlewna	1 250	1 278	1 415	-2,2%	-11,7%	↑	↑
Bydło (tylko MPU)	1 535	1 536	1 609	0,0%	-4,6%	↓	↓

