



# PAŃSTWOWA KOMISJA BADANIA WYPADKÓW LOTNICZYCH

## Informacja o zdarzeniu

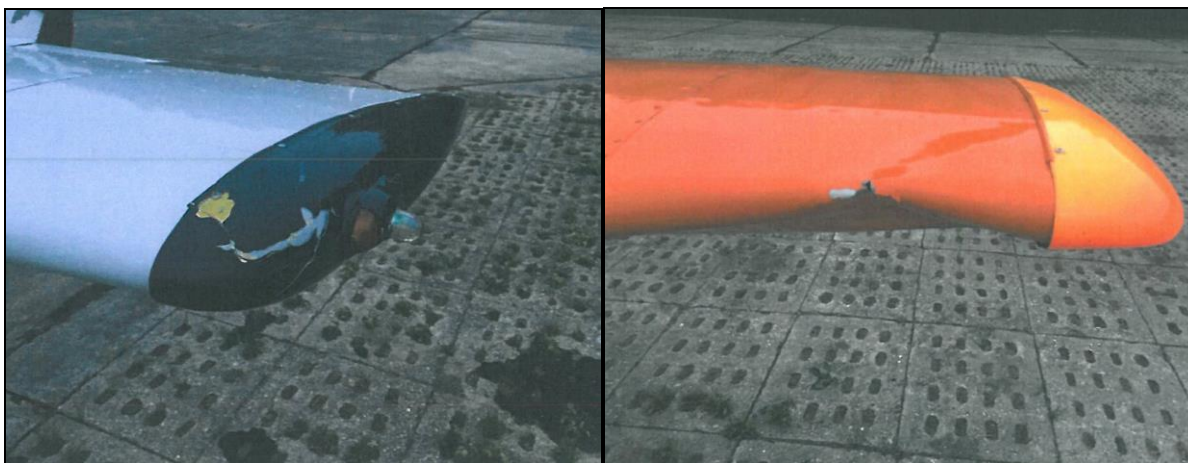
Numer ewidencyjny zdarzenia:	<b>1359/17</b>			
Rodzaj zdarzenia:	<b>INCYDENT</b>			
Data zdarzenia:	<b>24.06.2017 r.</b>			
Miejsce zdarzenia:	<b>EPSO</b>			
Rodzaj, typ statku powietrznego:	<b>Samolot Cessna 152</b>	<b>Samolot Cessna 152</b>		
Dowódca SP:	<b>Pilot CPL(A)</b>	<b>-</b>		
Liczba ofiar / rodzaj obrażeń:	<i>Śmiertelne</i>	<i>Poważne</i>	<i>Lekkie</i>	<i>Bez obrażeń</i>
	<b>-</b>	<b>-</b>	<b>-</b>	<b>2</b>
Nadzorujący badanie:	<b>Andrzej Bartosiewicz</b>			
Podmiot badający:	<b>Akademicki Ośrodek Szkolenia Lotniczego w Dęblinie</b>			
Skład zespołu badawczego:	<b>Nie wyznaczono</b>			
Forma dokumentu zawierającego wyniki:	<b>Informacja o zdarzeniu</b>			
Zalecenia:	<b>NIE</b>			
Adresat zaleceń:	<b>Nie dotyczy</b>			
Data zakończenia badania:	<b>06.03.2018 r.</b>			

### Przebieg i okoliczności zdarzenia

W dniu 24.06.2017 r. około godz. 20:40 LMT samolot C152 – Cessna (1)<sup>1</sup>, po wylądowaniu kołował drogą kołowania do dystrybutora paliwowego (tankowania odbywały się na drodze kołowania). Przed nim w kolejce do tankowania stał inny samolot C152 – Cessna (2). Cessna (1), którą w tym momencie kierował pilot-instruktor (siedzący na prawym fotelu) zatrzymała się w bezpiecznej odległości od Cessny (2), która była tankowana przez mechanika w asyście grupy uczniów. Załoga z Cessny (1) otrzymała informację, że po zakończeniu tankowania Cessna (2) ustąpi im miejsce. Po zatankowaniu Cessna (2) została przepchnięta na trawę po lewej stronie pod kątem 90 st. do kierunku kołowania. Po tym manewrze instruktor-pilot z samolotu Cessna (1)

<sup>1</sup> Dla odróżnienia samolotów w niniejszym dokumencie przypisano im nr 1 i 2.

otrzymał sygnał od mechanika na dalsze kołowanie. W momencie mijania samolotów, uczniowie wraz z mechanikiem zaczęli wypychać Cessnę (2), w wyniku czego doszło do zderzenia obu samolotów lewymi skrzydłami - lewej końcówki skrzydła Cessny (1) z krawędzią natarcia lewego skrzydła Cessny (2). Charakter uszkodzeń pokazano na (Rys. 1 i 2).



Rys.1. Uszkodzenia - Cessna (1)

Rys.2. Uszkodzenia - Cessna (2)

Mechanik wydał polecenie wypchnięcia samolotu zbyt wcześnie, a załoga kołująca samolotem nie zachowała zasady ograniczonego zaufania.

#### **Działania podjęte przez użytkownika**

Omówiono zdarzenie z całym personelem latającym oraz zabezpieczającym, zwrócono szczególną uwagę na prędkość kołowania na drogach kołowania oraz płaszczyznach postoju samolotów. Zmieniono ustawienie cysterny paliwowej oraz zasady tankowania.

#### **Przyczyna zdarzenia lotniczego:**

**Przyczyną incydentu było niezachowanie procedur bezpieczeństwa.**

#### **Zalecenia Komisji dotyczące bezpieczeństwa**

Komisja nie sformułowała zaleceń dotyczących bezpieczeństwa.

---

Koniec

	Imię i nazwisko	Podpis
Nadzorujący badanie:	Andrzej Bartosiewicz	