

MAPA SYTUACYJNA OBSZARU  
W GRANICACH ZASIĘGU  
TERYTORIALNEGO NADLEŚNICTWA

JAWOR

OBREBY  
JAWOR, BOLKÓW

REGIONALNA DYREKCJA LASÓW PAŃSTWOWYCH WE WROCŁAWIU

Stan na 1.01.2018 r.

POWIERZCHNIA OGÓLNA 14 813,41 ha

POWIERZCHNIA ZASIĘGU TERYTORIALNEGO NADLEŚNICTWA 719,33 km<sup>2</sup>

Skala 1 : 50000

Układ współrzędnych "PUWG 1952"

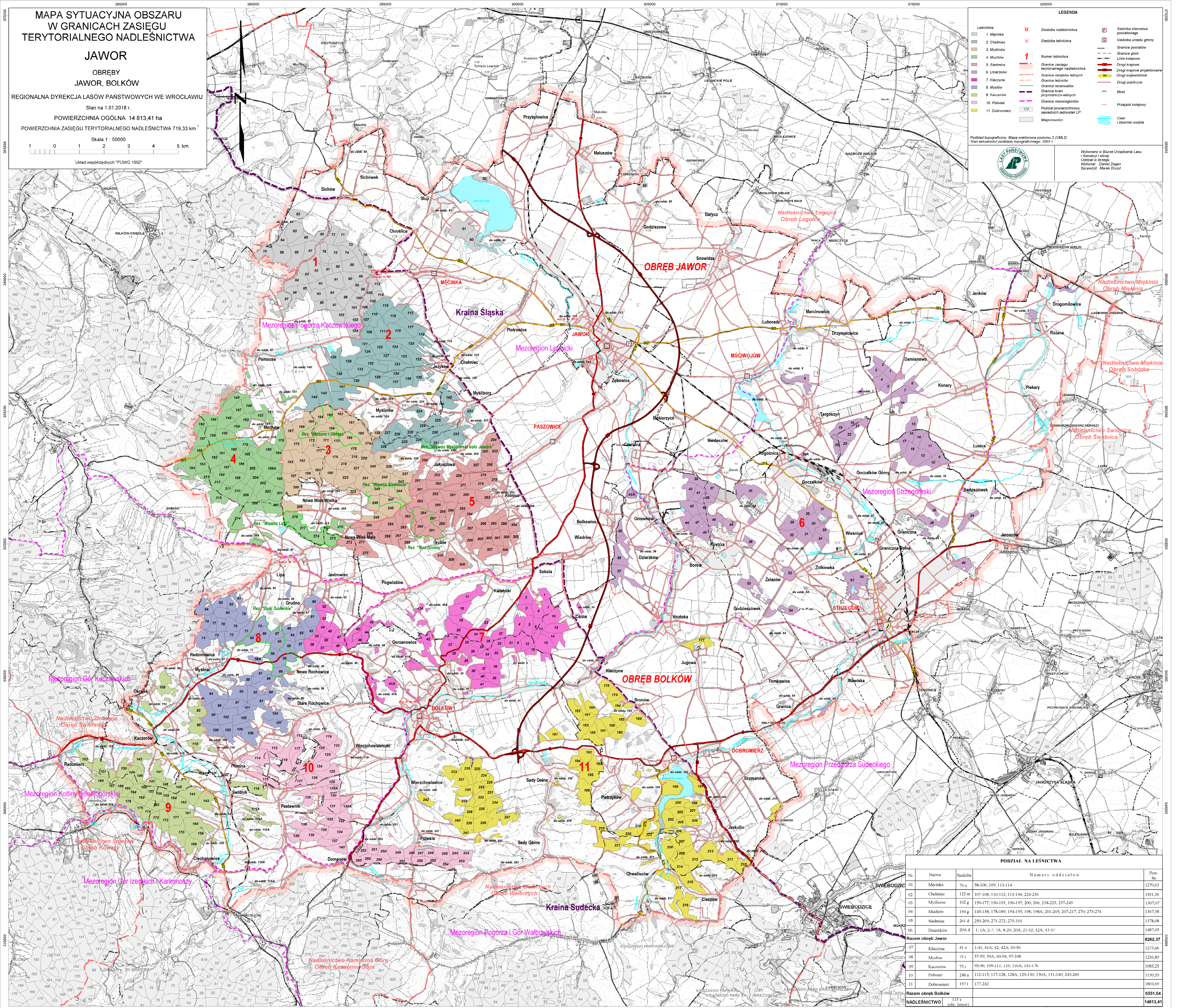


**LEGENDA**

1. Męcinka	6. Siedziba nadleśnictwa	11. Dobromierz	Siedziba starostwa powiatowego
2. Chelmiec	7. Siedziba leśnictwa	12. Mięcinowski	Siedziba urzędu gminy
3. Myślinów	8. Numer leśnictwa	13. Granice powiatów	Granice gmin
4. Muchów	9. Granice zasięgu terenowego nadleśnictwa	14. Linie kolejowe	Linie kolejowe
5. Siedmca	10. Granice obszarów leśnych	15. Drogi krajowe	Drogi krajowe
6. Lizerzów	11. Granice rezerwatów	16. Drogi krajowe projektowane	Drogi krajowe projektowane
7. Kieżma	12. Granice kraiń przyrodniczo-leśnych	17. Drogi publiczne	Drogi publiczne
8. Myśłów	13. Granice mezoregionów	18. Most	Most
9. Kaczorów	14. Podział powierzchni sąsiednich jednostek LP	19. Przejazd kolejowy	Przejazd kolejowy
10. Półwieś	15. Miejscowości	20. Ciek i zbiorniki wodne	Ciek i zbiorniki wodne

Podkład topograficzny: Mapa wektorowa poziomu 2 (V.ML2)  
Stan aktualności podkładu topograficznego: 2002 r.

Wykonano w Biurze Urządzenia Lasu i Gospodarki Leśnej i Turystyki w Jarosławiu  
Wykonali: Daniel Zegan, Marek Drozd



**PODZIAŁ NA LEŚNICTWA**

Nr	Nazwa	Siedziba	Numery oddziałów	Pow. ha	
01	Męcinka	79 o	58-106; 109; 113-114	1270,63	
02	Chelmiec	122 m	107-108; 110-112; 115-144; 224-236	1451,56	
03	Myślinów	162 g	159-177; 190-193; 196-197; 200; 206; 218-223; 237-249	1307,07	
04	Muchów	194 g	145-158; 178-189; 194-195; 198; 198A; 201-205; 207-217; 270; 273-274	1367,38	
05	Siedmca	261 d	250-269; 271-272; 275-310	1378,98	
06	Lizerzów	20A d	1; 1A; 2-7; 7A; 8-20; 20A; 21-42; 41A; 43-7	1487,65	
<b>Razem obręb Jawor</b>					<b>8262,37</b>
07	Klęczyna	41 o	1-41; 41A; 42; 42A; 43-56	1273,66	
08	Myśłów	73 i	57-59; 59A; 60-94; 97-108	1236,89	
09	Kaczorów	73 j	95-96; 109-111; 116; 116A; 141-176	1085,25	
10	Półwieś	248 a	112-115; 117-128; 128A; 129-130; 130A; 131-140; 245-260	1150,55	
11	Dobromierz	197 i	177-242	1801,69	
<b>Razem obręb Bolków</b>					<b>6551,04</b>
<b>NADLEŚNICTWO</b>				<b>14813,41</b>	