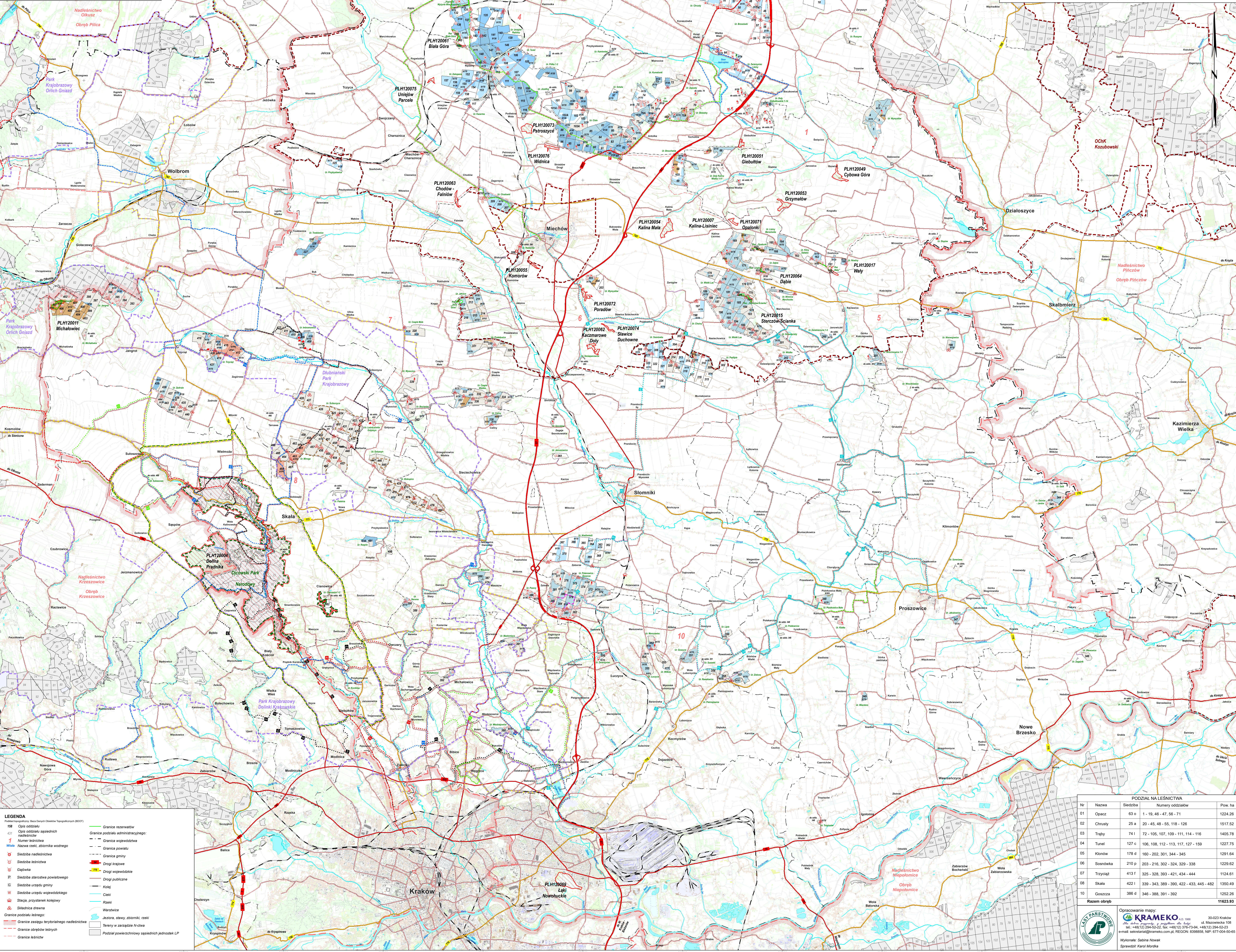


MAPA SYTUACyjNO-PRZEGLĄDOWA
 WALORÓW PRZYRODNICZO-
 -KULTuROWYCH
 NADLEŚNICTWA
 MIECHÓW

OBREB
 KSIĄŻ Wielki
 REGIONALNA DYREKcjA LASÓW PAŃSTWOWYCH W KRAKOWIE
 Stan na 1.01.2023 r.
 POWIERZCHNIA OGÓLNA 11 623,93 ha (11 614,2180 ha)
 współmierność 9,4898 ha
 POWIERZCHNIA ZASIĘGU TERYTORIALNEGO NADLEŚNICTWA 1780,61 km²
 SKALA 1 : 50 000

Układ współrzędnych "PLUNG 1992"



Legenda

- Symboly:**
 - 0+ Pomnik przyrody
 - 07 Mogiły
 - 08 Miejsca historyczne i obiekty pamięci narodowej
 - 09 Miejsca kultu religijnego
 - 10 Osobowości przyrodniczo niezwykłe
 - 11 Parking
 - 12 Zadaszenie, wieża, schron
 - 13 Źródło
 - 14 Wywrotki, jarost, wywrotki, dol
 - 15 Wychojne skały, rumowiska, wydmy, obłożenia skały macierzystej
 - 16 Galaktyki roślin chronionych / rzadkich
 - 17 Galaktyki zwierząt chronionych
- Linie:**
 - Szlaki turystyczne czarne
 - Szlaki turystyczne czerwone
 - Szlaki turystyczne niebieskie
 - Szlaki turystyczne zielone
 - Szlaki turystyczne inne
 - Szlaki rowerowe - szlaki czarne
 - Szlaki rowerowe - szlaki niebieskie
 - Szlaki rowerowe - szlaki zielone
 - Szlaki rowerowe - szlaki inne
 - Szlaki dydaktyczne
 - Szlaki konne
 - Granice parku narodowego
 - Granice strefy parku narodowego
 - Granice parku krajobrazowego
 - Obszary parku krajobrazowego
- Obszary:**
 - Granice obszaru chronionego krajobrazu
 - Granice zasięgu obszaru Natura 2000
 - Specjalne obszary ochrony siedlisk (SOS)
 - Lasy ochronne
 - Pozostałe lasy mogące być objęte ochroną
 - Siedliska przyrodnicze
 - Zadróżka jaworskie na wrzosowiskach lub młazach macierzystych
 - Młazawy kserofityczne Festuco-Brometeo
 - Złotokrzewowopruskie
 - Złoty buk
 - Ciepłolubne buczyny storczykowe
 - Egi wierzbowe, topolowe, olszowe, jesionowe
 - Ciepłolubne dębowiny
 - Ciepłolubne brzozy
 - Jodłowy bór świetokrzyski

LEGENDA

- Symboly:**
 - 151 Opie oddziału
 - 152 Opie oddziału waldniczy
 - 153 Opie oddziału waldniczy
 - 154 Opie oddziału waldniczy
 - 155 Opie oddziału waldniczy
 - 156 Opie oddziału waldniczy
 - 157 Opie oddziału waldniczy
 - 158 Opie oddziału waldniczy
 - 159 Opie oddziału waldniczy
 - 160 Opie oddziału waldniczy
 - 161 Opie oddziału waldniczy
 - 162 Opie oddziału waldniczy
 - 163 Opie oddziału waldniczy
 - 164 Opie oddziału waldniczy
 - 165 Opie oddziału waldniczy
 - 166 Opie oddziału waldniczy
 - 167 Opie oddziału waldniczy
 - 168 Opie oddziału waldniczy
 - 169 Opie oddziału waldniczy
 - 170 Opie oddziału waldniczy
 - 171 Opie oddziału waldniczy
 - 172 Opie oddziału waldniczy
 - 173 Opie oddziału waldniczy
 - 174 Opie oddziału waldniczy
 - 175 Opie oddziału waldniczy
 - 176 Opie oddziału waldniczy
 - 177 Opie oddziału waldniczy
 - 178 Opie oddziału waldniczy
 - 179 Opie oddziału waldniczy
 - 180 Opie oddziału waldniczy
 - 181 Opie oddziału waldniczy
 - 182 Opie oddziału waldniczy
 - 183 Opie oddziału waldniczy
 - 184 Opie oddziału waldniczy
 - 185 Opie oddziału waldniczy
 - 186 Opie oddziału waldniczy
 - 187 Opie oddziału waldniczy
 - 188 Opie oddziału waldniczy
 - 189 Opie oddziału waldniczy
 - 190 Opie oddziału waldniczy
 - 191 Opie oddziału waldniczy
 - 192 Opie oddziału waldniczy
 - 193 Opie oddziału waldniczy
 - 194 Opie oddziału waldniczy
 - 195 Opie oddziału waldniczy
 - 196 Opie oddziału waldniczy
 - 197 Opie oddziału waldniczy
 - 198 Opie oddziału waldniczy
 - 199 Opie oddziału waldniczy
 - 200 Opie oddziału waldniczy
- Linie:**
 - Granice rezerwałów
 - Granice obszarów administracyjnego nadleśnictwa
 - Granice województwa
 - Granice powiatu
 - Granice gminy
 - Drogi krajowe
 - Drogi wojewódzkie
 - Drogi publiczne
 - Kłwy
 - Czeki
 - Rzeki
 - Warstwy
 - Jazdnie, sławy, zbiorniki, rzeki
 - Tereny w zarządku N-ciw
 - Podział powierzchniowy sąsiednich jednostek LP

Nr	Nazwa	PODZIAŁ NA LEŚNICTWA		Pow. ha
		Siedziba	Numery oddziałów	
01	Opacz	63 o	1 - 19, 46 - 47, 56 - 71	1224,26
02	Chruły	25 a	20 - 45, 48 - 55, 118 - 126	1517,52
03	Trąbny	74 i	72 - 105, 107, 109 - 111, 114 - 116	1405,78
04	Tuńce	127 c	106, 108, 112 - 113, 117, 127 - 159	1227,75
05	Kłodów	178 d	180 - 202, 301, 344 - 345	1291,64
06	Sosnówka	210 p	203 - 216, 302 - 324, 329 - 338	1229,62
07	Trzciana	413 i	325 - 328, 393 - 421, 434 - 444	1124,61
08	Skala	422 i	339 - 343, 389 - 390, 422 - 433, 445 - 462	1350,49
10	Górzczka	346	346 - 388, 391 - 392	1252,28
Razem obręb				11623,93

OPRACOWANIE:
KRAMPEO
 ul. Matuszowska 108
 30-023 Kraków
 tel. +48(12) 284-02-22, fax. +48(12) 3767-94, +48(12) 284-02-23
 www.krampeo.pl, biuro@krampeo.pl, REGON 838858, NIP 677-004-00-65

MYSŁOWNI:
 Mysłownik: Sabina Nowak
 Sprawozdawca: Karol Mordka