



 <p>SRTSiRD</p> <p>LICENCJA Nr F/042/10</p>	<p>AUTO-PILIP Wojciech Pilip ul. Energetyków 24 20-468 Lublin REGON: 951157662 tel. 502-639-886 www.rzeczoznawca-lublin.pl</p>
	<p>PARTNER STOWARZYSZENIA RZECZOZNAWCÓW SAMOCHODOWYCH EKSPERTMOT ROK ZAŁOŻENIA 1948 Członek Międzynarodowej Federacji Ekspertów Samochodowych F.I.E.A Członek założyciel Polskiej Izby Motoryzacji - PIM</p>

OPINIA Nr: W/4521/24

z dnia: 2024/06/19

Rzeczoznawca : mgr inż. Wojciech Pilip

Właściciel: Nadleśnictwo Lubartów

Adres: ul. Kleeberga 17, 21-100 Lubartów

Zadanie: Określenie wartości rynkowej pojazdu

PODSTAWA OPINII

Ogłędziny pojazdu.

DANE IDENTYFIKACYJNE POJAZDU

Dane: [T] VI-2024

Marka: SUZUKI

Rok produkcji: 2011

Model: Grand Vitara 2.4 MR`08 E4

Wersja: Premium

Nr rejestracyjny: LLB24121

Rodzaj pojazdu: Samochód terenowy

VIN: JSAJTDA4V00240281

Nr INFO-EKSPERT	036-00600
Data pierwszej rejestracji	2012/01/13
Data ogłędzin	2024/06/13
Wskazanie drogomierza	187987 km
Okres eksploatacji pojazdu (12/01/13-24/06/13)	149 mies.
Kolor powłoki lakierowej, (rodzaj lakieru)	grafitowy 2-warstwowy z efektem metalicznym
Dop. masa całk.	2100 kg
Rodzaj nadwozia	kombi (uniwersalne) 5 drzwiowe 5 osobowe
Konstrukcja	samośna
Oznaczenie silnika	J24B
Jednostka napędowa	z zapłonem iskrowym (wtrysk)
Pojemność / Moc silnika	2393 ccm / 124kW (169KM)
Liczba cylindrów / Układ cylindrów / Liczba zaworów	4 / rzędowy / 16
Rodzaj skrzyni biegów	manualna
Rodzaj napędu	AWD (4x4)

WYPOSAŻENIE STANDARDOWE (2010.05-2012.01)

Lp.	Nazwa elementu wyposażenia	Lp.	Nazwa elementu wyposażenia
1	Filtr p/pyłkowy	23	System elektronicznej kontroli toru jazdy ESP
2	Fotel kierowcy z regulacją wysokości	24	System kontroli trakcji
3	Głośniki 6 szt.	25	System uruchamiania pojazdu bez kluczyka
4	Immobilizer	26	System wspomagania nagłego hamowania
5	Kierownica pokryta skórą	27	Szyba tylna ogrzewana
6	Klimatyzacja automatyczna	28	Szyby atermiczne
7	Kolumna kierownicy regulowana	29	Szyby przednie regulowane elektrycznie

CERTYFIKOWANY RZECZOZNAWCA
SAMOCHODOWY
Wojciech Pilip
RS001489

8	Komputer pokładowy	30	Szyby tylne przyciemniane
9	Kurtyny powietrzne boczne	31	Szyby tylne regulowane elektrycznie
10	Lusterka zewnętrzne podgrzewane elektrycznie	32	Światła p/mgielne przednie
11	Lusterka zewnętrzne regulowane elektrycznie	33	Światło dodatkowe STOP
12	Napinacze przednich pasów bezpieczeństwa	34	Tapicerka tekstylna
13	Obrotomierz	35	Tarcze kół aluminiowe 17"
14	Pasy bezpieczeństwa przednie z regulacją wysokości mocowania	36	Tempomat
15	Podłokietnik centralny przedni	37	Wskaźnik temperatury zewnętrznej
16	Podłokietniki siedzeń tylnych	38	Wspomaganie układu kierowniczego
17	Poduszki powietrzne boczne przednie	39	Wycieraczka szyby tylnej
18	Radioodtwarzacz CD + MP3	40	Wykończenie wnętrza okleiną drewnopodobną
19	Relingi dachowe	41	Zagłówki siedzeń tylnych 3 szt.
20	Siedzenia tylne dzielone asymetrycznie	42	Zamek centralny zdalnie sterowany
21	Siedzenia tylne regulowane	43	Zderzaki w kolorze nadwozia
22	Sterowanie radiem w kierownicy	44	Zegar cyfrowy

L.p. Nazwa pakietu / elementu pakietu wyposażenia standardowego

- 1 ABS + EBD - system dystrybucji siły hamowania
ABS - system zapobiegający blokowaniu kół
System dystrybucji siły hamowania elektroniczny EBD
- 2 Fotele przednie podgrzewane
Fotel kierowcy podgrzewany
Fotel pasażera podgrzewany
- 3 Poduszki powietrzne kierowcy i pasażera
Poduszka powietrzna kierowcy
Poduszka powietrzna pasażera
- 4 Reflektory ksenonowe + spryskiwacze reflektorów
Spryskiwacze reflektorów
Reflektory ksenonowe

WYPOSAŻENIE DODATKOWE

L.p.	Nazwa elementu wyposażenia	Wartość [PLN]
1	+Autoalarm	269
2	+Dodatkowy komplet felg	163
3	+Hak holowniczy	254
4	Lakier metalizowany	583

OPIS ZAMONTOWANEGO W POJEŹDZIE OGUMIENIA

Koło	Marka, typ	Bieżnik [mm]	Zużycie [%]
Przednie lewe:	HANKOOK 225/65 R17 102H RA 33 DYNAPRO HP2 TL	6,0	38
Przednie prawe:	HANKOOK 225/65 R17 102H RA 33 DYNAPRO HP2 TL	6,0	38
Tylne lewe:	HANKOOK 225/65 R17 102H RA 33 DYNAPRO HP2 TL	6,0	38
Tylne prawe:	HANKOOK 225/65 R17 102H RA 33 DYNAPRO HP2 TL	6,0	38

STAN TECHNICZNY POJAZDU

Uszkodzone drzwi tyłu nadwozia, błotnik PP, porysowany zderzak T i P, drzwi TP, PP, TL, PL, , błotnik TP, TL, PL, słupki A prawy, lusterko L, pokrywa komory silnika, reflektory ze zmatowionymi i zabarwionymi kloszami, fotel kierowcy z uszkodzoną wykładziną tapicerską i wkładem siedziska, uszkodzone drzwi PL w części dolnej, ogniska korozji progu L i nadkola TL, uszkodzona wykładzina tapicerska drzwi tyłu nadwozia.

KOREKTY

WARTOŚĆ BAZOWA BRUTTO (157 mies.)	35 500 PLN
KOREKTA ZA WYPOSAŻENIE DODATKOWE	1 269 PLN

Wyposażenie pojazdu powoduje zwiększenie wartości pojazdu, gdy jest wyposażeniem ponadstandardowym oraz jest sprawne, czyli zdolne do spełnienia swojej funkcji. Wielkość korekty wartości bazowej, związanej z wyposażeniem dodatkowym pojazdu została określona na podstawie udziału tego wyposażenia w wartości standardowo wyposażonego nowego pojazdu z uwzględnieniem amortyzacji pojazdu i zwiększonej amortyzacji jego wyposażenia.

CERTYFIKOWANY RZECZOZNAWCA
SAMOCHODOWY
mgr inż. Wojciech Pilip
RS001489

KOREKTA ZA PIERWSZĄ REJESTRACJĘ	1 250 PLN
<i>Korekta uwzględnia wpływ daty pierwszej rejestracji pojazdu (pierwszego dopuszczenia do ruchu po zakupieniu pojazdu nowego) na jego wartość. Przyjmuje się, że pojazd bazowy został zarejestrowany po raz pierwszy 2011/05/15. Pojazd wyceniany został zarejestrowany 8 miesięcy później, zatem jego okres eksploatacji jest krótszy od okresu eksploatacji pojazdu bazowego i stąd wynika dodatnia korekta wartości.</i>	
KOREKTA ZA PRZEBIEG	1 038 PLN
<i>Korekta uwzględnia wpływ przebiegu pojazdu na jego wartość. Wartość bazowa (skorygowana o wpływ pierwszej rejestracji) została określona dla przebiegu normatywnego 209 000 km. Zweryfikowany przebieg wycenianego pojazdu jest mniejszy od normatywnego o - 21 013 km. Powoduje to zastosowanie korekty wartości w wysokości 2,73%.</i>	
KOREKTA ZA OGUMIENIE	388 PLN
<i>Korekta uwzględnia wpływ stanu ogumienia na wartość pojazdu. Zużycie poszczególnych opon zostało określone z uwzględnieniem zmierzonej wysokości ich bieżnika. Punktem odniesienia jest ogumienie o zużyciu 50%.</i>	
KOREKTY RÓŻNE	- 16 267 PLN

W tym:	[%]	Wart. [PLN]
Stan utrzymania i dbałość o pojazd	-4,0	-1 562
<i>Stan utrzymania i dbałość o pojazd mogą mieć wpływ na wartość rynkową pojazdu w przypadku, gdy stan wycenianego pojazdu istotnie odbiega od dobrego, odpowiedniego dla danego okresu eksploatacji i przebiegu. Stwierdzony ponadprzeciętnie dobry stan świadczący o wyjątkowej dbałości o pojazd może stanowić podstawę korekty dodatniej wartości, stan gorszy od typowego dobrego - podstawę do korekty ujemnej.</i>		
Szczególny charakter eksploatacji	-10,0	-3 905
<i>Negatywny wpływ na wartość rynkową może mieć używanie pojazdu w nietypowych warunkach, jak też w nietypowy sposób, np.: do nauki jazdy, do jazd sportowych i testowych, samochodu osobowego do celów zarobkowych, częsta jazda z przyczepą przez samochód osobowy lub terenowy, itp. Wielkość tej korekty szacuje się w zależności od intensywności i okresu eksploatacji pojazdu w szczególny sposób. Pojazd użytkowany w firmie.</i>		
Konieczne naprawy pojazdu	-27,6	-10 800
<i>Konieczność wykonania naprawy wycenianego pojazdu jest podstawą do obniżenia jego wartości w stosunku do wartości pojazdu sprawnego. O wielkości korekty decyduje koszt naprawy przywracającej pojazd do stanu technicznego odpowiedniego do okresu użytkowania pojazdu, jego przebiegu i ogólnego stanu technicznego.</i>		

Wartość rynkowa brutto wyżej zidentyfikowanego pojazdu, określona na dzień 13 czerwca 2024 roku wynosi:

23200 PLN

(słownie: dwadzieścia trzy tysiące dwieście złotych)

w tym VAT (23,0%) 4338,21 PLN

Wartość określono na podstawie:

- notowań wartości rynkowych z bazy pojazdów "Komputerowego Systemu INFO-EKSPERT" na VI-2024 zaakceptowanych przez wykonawcę opinii,
- korekt mających wpływ na wartość pojazdu.

Rzeczoznawca Certyfikowany nr certyfikatu 597/13/16/19/22 w zakresie kompetencji technika samochodowa, wycena wartości oraz kosztów i jakości napraw pojazdów samochodowych przez Centrum Certyfikacji Rzeczoznawców Samochodowych, posiadające akredytację Polskiego Centrum Akredytacji nr AC 068

CERTYFIKOWANY RZECZOZNAWCA
SAMOCHODOWY
mgr inż. Wojciech Pilip
RS001489

DOKUMENTACJA FOTOGRAFICZNA

do opinii nr: W/4521/24

z dnia: 2024/06/19

DANE IDENTYFIKACYJNE POJAZDU

Dane: [T] VI-2024

Marka: SUZUKI

Rok produkcji: 2011

Model: Grand Vitara 2.4 MR'08 E4

Wersja: Premium

Nr rejestracyjny: LLB24121

Rodzaj pojazdu: Samochód terenowy



Fot. 1



Fot. 2



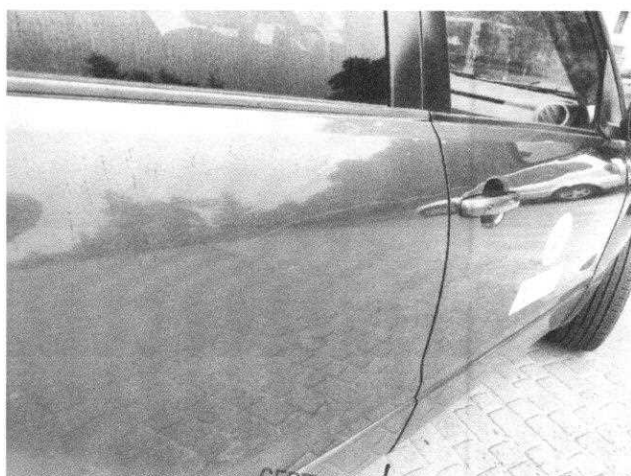
Fot. 3



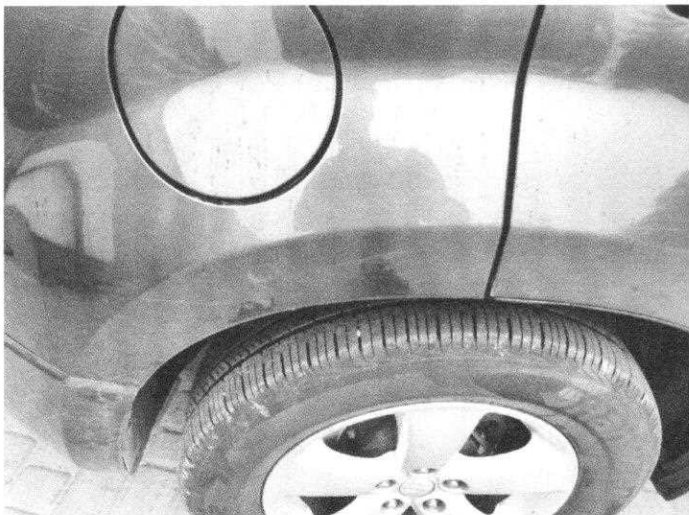
Fot. 4



Fot. 5



Fot. 6



Fot. 7



Fot. 8



Fot. 9



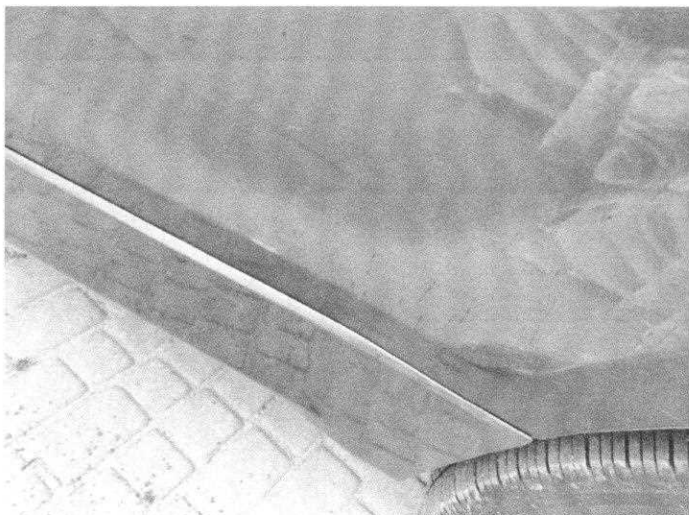
Fot. 10



Fot. 11



Fot. 12



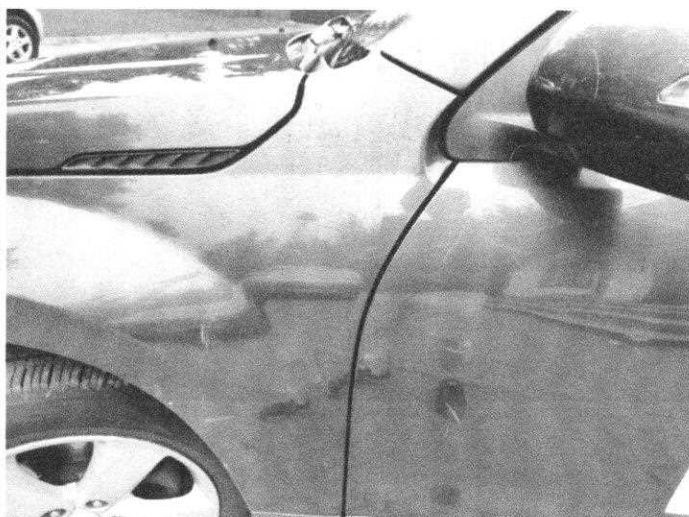
Fot. 13



Fot. 14



Fot. 15



Fot. 16



Fot. 17



Fot. 18

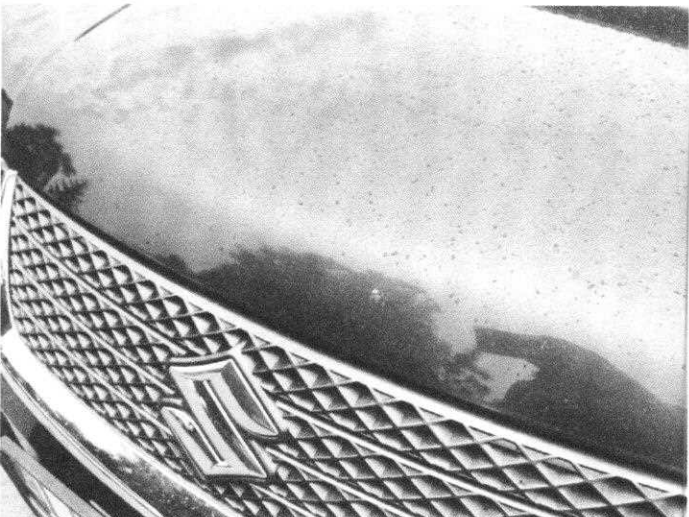
CERTYFIKOWANY EKSPERT
OCENIENIA
mgr inż. Wojciech Pilip
RS001489



Fot. 19



Fot. 20



Fot. 21



Fot. 22



Fot. 23



Fot. 24

CERTYFIKOWANY RZECZODAWCA
SAMOCHODOWY
mgr inż. Wojciech Pilip
RS001489



Fot. 25



Fot. 26



Fot. 27



Fot. 28



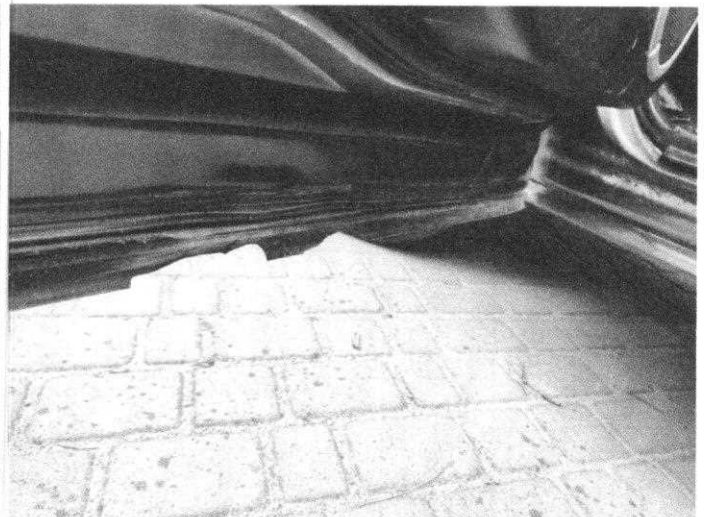
Fot. 29



Fot. 30



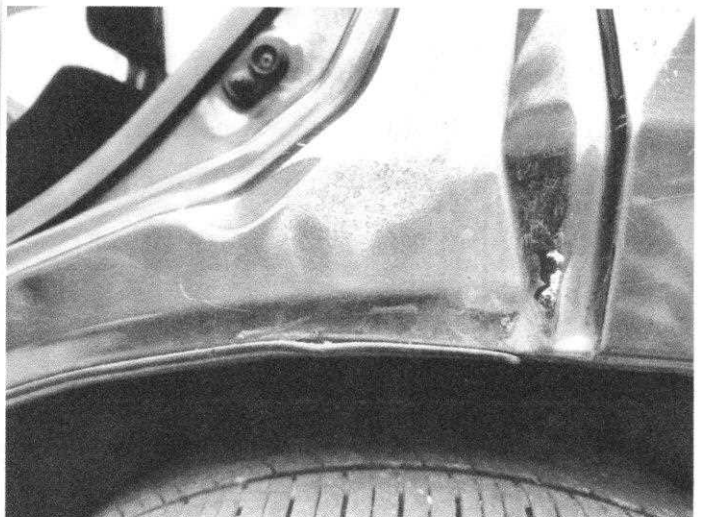
Fot. 31



Fot. 32



Fot. 33



Fot. 34

CERTYFIKOWANY SPECJOZNAWCA
SAMOCHODÓW
mgr inż. Wojciech Pilip
RS001489

GRAFICZNE PRZEDSTAWIENIE WYNIKÓW POMIARÓW POWŁOKI LAKIERNICZEJ KAROSERII

