

Doświadczenia i rekomendacje dla rynku ziemniaka

21.11.2023

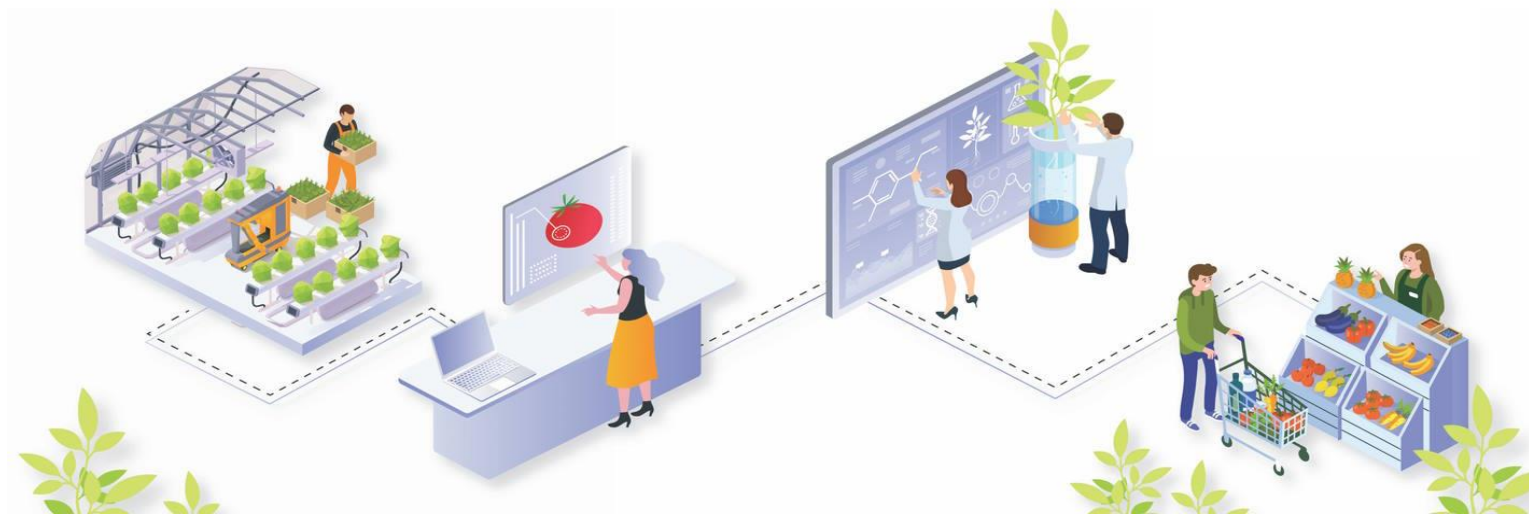


Visit us at: www.agrisolutions.eu



● Potrzeba paszportyzacji

- Ciągły monitoring jakości fitosanitarnej – zwłaszcza dla sadzeniaków
- Redukcja kosztów
- Wsparcie zrównoważonego rozwoju branży rolno-spożywczej poprzez umocnienie wizerunku polskich marek na arenie międzynarodowej
- Rosnąca ilość przypadków skażenia żywności oraz fałszowanie pochodzenia
- Decyzje zakupowe konsumentów stają się coraz bardziej świadome



Realizacja projektu

W projekcie wzięły udział dwa gospodarstwa rolne, dwóch producentów sadzeniaka oraz przetwórcza ziemniaka.

Wyposażenie uczestników pilotażu

Uczestnicy zostali wyposażeni w sprzęt do automatycznego monitorowania prac agrotechnicznych, stacje meteorologiczne oraz inne urządzenia wspomagające rejestrację produkcji rolnej.

Na co dzień używano FarmCloud oraz FoodPass do wspomagania decyzji oraz paszportyzacji produkcji.

Dopasowanie produktu i integracja

Zakres wymagań, procesy oraz danych wniesiony przez sponsora do projektu był dedykowany dla rynku ziemniaka.

FarmCloud został rozbudowany o specyficzne dla tego rynku funkcje, elastycznie zintegrowany z systemem centralnym aby wygenerować pełny paszport produktu.

Testy w warunkach rzeczywistych

Gromadzenie rzeczywistych danych pozwoliło na sprawdzenie oraz walidację założeń projektowych. Identyfikacje ryzyk, luk oraz przygotować rekomendacje dla systemu docelowego.

Ciągłe doskonalenie

Bieżąca współpraca między praktykami, administracją oraz dostawcami rozwiązań zredukowała przestoje, usprawniła przepływ informacji.

W ramach prac niejednokrotnie modyfikowano założenia, zakres danych oraz interface do integracji systemu FarmCloud z PPŻ.

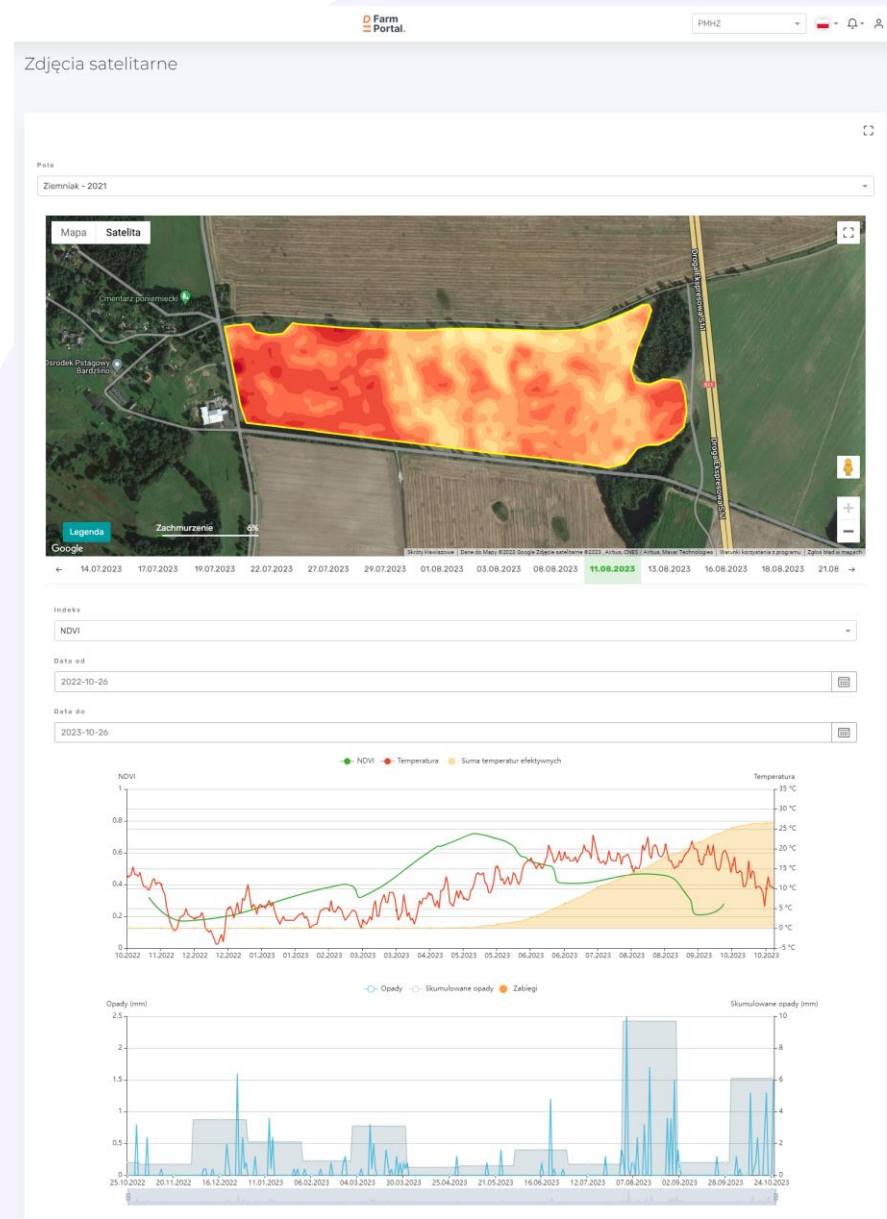
Wykorzystanie doświadczenia

Wykonanie projektu opierało się istniejącym produkcie Agri Solutions – FarmCloud, a w końcowej fazie dołączono produkt FoodPass. Systemy oferują:

- Badania gleby ze strefowaniem oraz kalkulacjami nawozowymi
- Obrazowanie satelitarne z możliwością tworzenia map nawożenia dla rozsiewaczy ze zmiennym dawkowaniem
- Integracja ze stacjami meteorologicznymi, monitorowaniem GPS maszyn, monitoringiem nawodnienia gleby
- Kontrolę jakości, kontrolę i badania bezpieczeństwa produktów
- Audyty upraw, zdalne doradztwo
- Gospodarkę magazynową i awizację
- Globalny zbiornik na dane oraz integracje

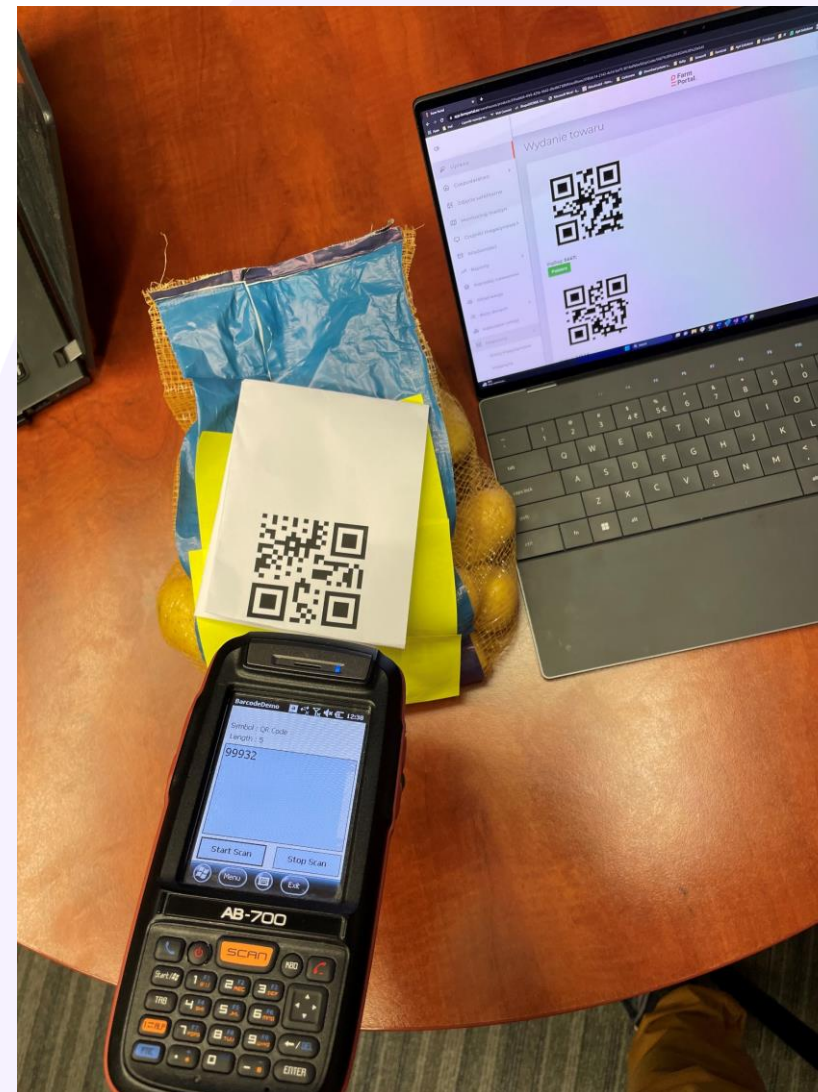


Visit us at: www.agrisolutions.eu



Rozwiązania dedykowane

- Rozbudowanie słowników oraz definicji specyficznych dla produkcji sadzeniaka i ziemniaka
- Mapowanie rejestrów zewnętrznych instytucji na potrzeby projektu
- Opracowanie dedykowanych interfejsów bezpiecznej wymiany danych
- Dopasowanie wewnętrznego systemu traceability do wymagań projektowych
- Integracja z Systemem Centralnym



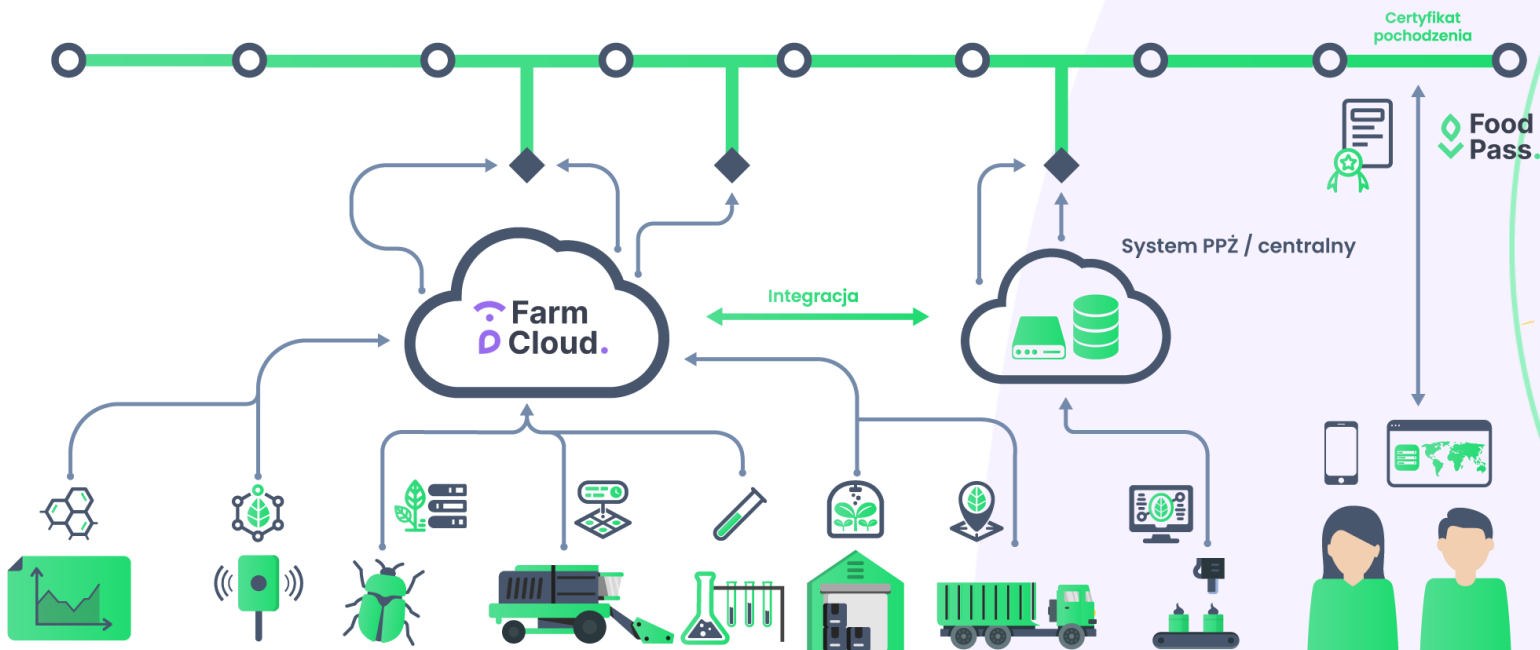
Sukces współpracy

Etap

Planowanie Przygotowanie Okres wegetacyjny Zbiory Przechowanie Dystrybucja Przetwarzanie Budowanie zaufania

FoodPass

IoT - urządzenia platformy



Agri Solutions

Agri Solutions

Visit us at: www.agrisolutions.eu

Cechy kompletnego systemu

- Wspomaga producentów w optymalizacji produkcji rolnej
- Monitorowanie łańcucha dostaw „od pola do stołu”
- Wspomaga w automatyzacji dokumentacji wymaganych badań
- Automatyzacja wymiany danych między podmiotami w łańcuchu dostaw
- Integracje z zewnętrznymi systemami informatycznymi



Visit us at: www.agrisolutions.eu

The screenshot shows the 'Farm Portal' web application. At the top, there's a header with the 'Farm Portal' logo, a user profile dropdown, and a notification bell. Below the header, a navigation menu is visible with options like 'Uprawy', 'Gospodarstwo', 'Profil', 'Grunty', 'Badania gleby', 'Maszyny', 'Pracownicy', 'Budynki', 'Wagi', 'Dokumenty', 'Zdjęcia satelitarne', 'Monitoring maszyn', 'Czujniki magazynowe', 'Wiadomości', 'Raporty', 'Potrzeby nawozowe', and 'Obserwacje'. The main content area is titled 'Wybierz pole' and shows a dropdown menu with 'Ziemniak - 2023'. Below this, there are four buttons: 'Dodaj strefę', 'Zatwierdź', 'Odrzuć', and 'Dodaj miejsce poboru próbki'. The central part of the interface is a satellite map from Google, showing a field with several red location pins. Below the map, there are form fields for 'Rodzaj badania' (set to 'Makroelementy'), 'Data badania' (set to '18.09.2023'), 'Rodzaj użytku' (set to 'Orne'), and 'Numer badania' (set to 'Numer badania'). There is also a 'Załącznik' field with a dashed border.

Doświadczenia

- Wykonanie analizy wymagań oraz projektowej pozwoliło szybko rozpocząć prace
- Automatyzacja wprowadzania i wymiany danych jest największą zachętą dla producentów rolnych
- Aby system miał sens, muszą go użytkować wszystkie podmioty w łańcuchu dostaw
- Nie wszystkie dane okazały się dostępne w trakcie trwania pilotażu
- Należy rozważyć integrację z zewnętrznymi systemami ERP oraz usługami



Rekomendacje

- Rewizja zakresu oraz standaryzacja definicji danych
- Stworzenie systemu zachęt dla branży rolno - spożywczej
- Otworzenie systemów IT administracji publicznej dla celów integracji oraz wymiany informacji
- Refundacja początkowych kosztów wdrożenia systemu dla podmiotów w łańcuchu dostaw
- Wdrożenie podobnych rozwiązań dla owoców miękkich





Agri Solutions Sp z o.o.
Ligota Wielka 34
56-400 Oleśnica

Julian Ćmikiewicz
j.cmikiewicz@agrisolutions.eu
+48 501 506 449

Tomasz Rupacki
t.rupacki@agrisolutions.eu
+48 794 708 587