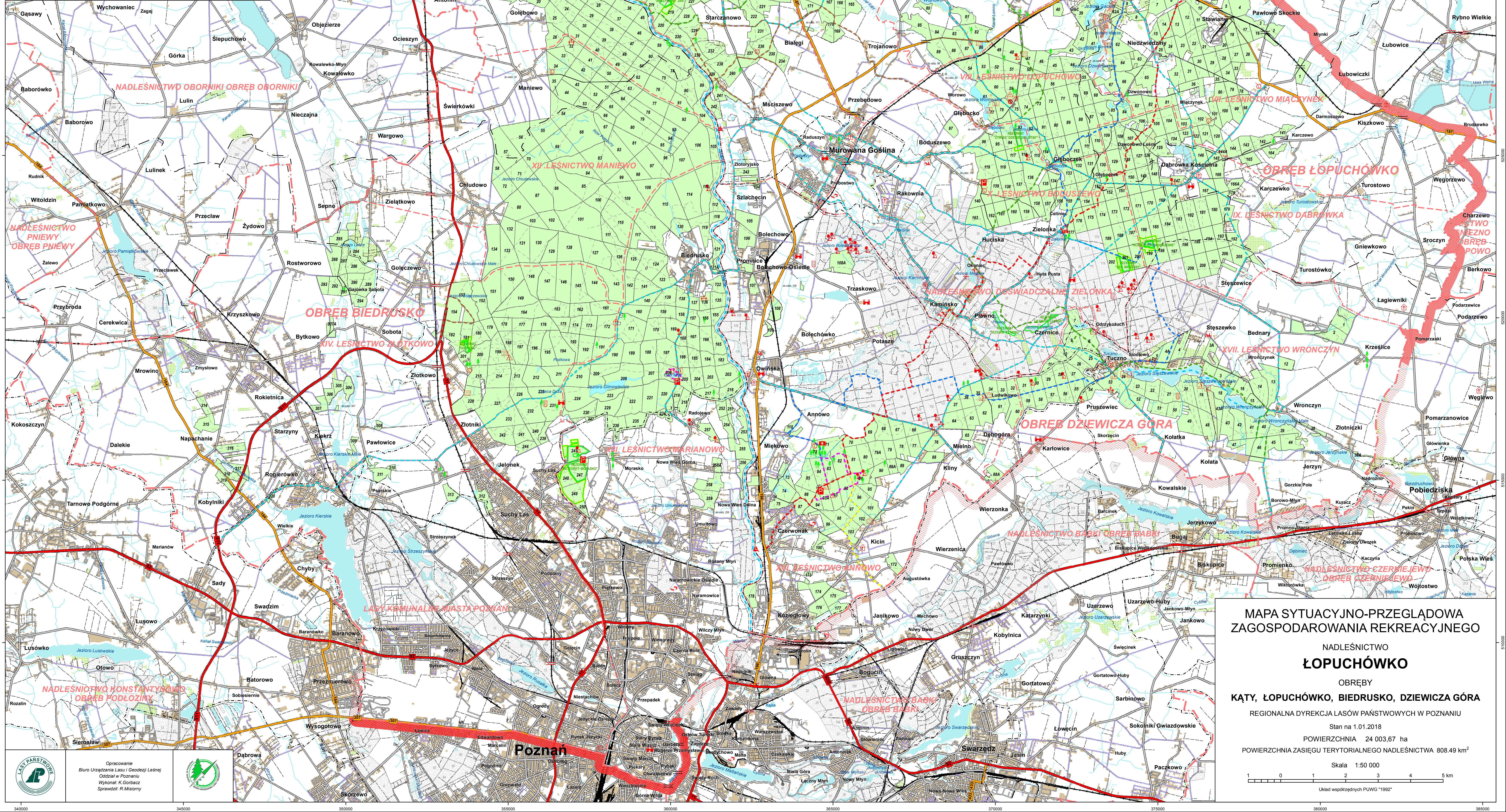


ZESTAWIENIE POWIERZCHNI WEDŁUG LEŚNICTW				
Nr	Nazwa leśnictwa	Siedziba	Oddziały	Pow. [ha]
1	BRZEZNO	78 f	21 - 29, 48 - 78, 78A, 79 - 89	1 251,11
2	DLUGA GOŚLINA	36 h	30, 30A, 31, 31A, 32 - 47, 100 - 101, 103, 114 - 117, 127	1 417,27 (zajm. 0,9196)
3	BUCZYNA	132 m	90 - 92, 92A, 93 - 99, 102, 104 - 113, 118 - 126	1 524,29
5	STARCZANOWO	236 n	130 - 139, 142 - 149, 151 - 152, 172 - 177	1 636,49
Razem Obreń KĄTY				5 829,16 (zajm. 0,9196)
7	MIĄCZYNEK	102 h	1 - 7, 7A, 8 - 18, 20 - 36, 62, 62A, 63 - 67, 78 - 83	1 338,49 (zajm. 0,3794)
8	ŁOPUCHOWO	59 f	37 - 61, 68 - 77, 84 - 92, 110 - 114	1 297,43 (zajm. 0,2699)
9	DĄBRÓWKA	prywatne - Państwo/Skład	104 - 109, 123 - 129, 145 - 150, 166, 166A, 167 - 171, 178 - 186, 192 - 199, 205 - 209	1 235,50
10	BODUSZEWÓ	140 h	93 - 97, 115 - 119, 130 - 140, 151 - 163, 172 - 177, 187 - 189, 200 - 202	1 299,51
Razem Obreń ŁOPUCHÓWKO				5 210,93 (zajm. 0,6429)
11	GOLĄSZYN	9 c	1 - 31, 36 - 40, 45 - 49, 59 - 62, 73 - 76, 89 - 91, 104	1 490,41
12	MANIEWO	34 i	32 - 35, 41 - 44, 50 - 58, 63 - 72, 77 - 88, 92 - 103, 105 - 111, 126 - 134, 143	3 074,13
13	MARIANOWO	206 f	112 - 121, 121A, 122 - 125, 135 - 142, 155 - 160, 165 - 171, 183 - 190, 202 - 210, 216 - 224, 229 - 230, 234 - 237, 243, 247 - 258, 258A, 259	2 568,02
14	ZŁOTKOWO	201 k	144 - 154, 161 - 164, 172 - 182, 191 - 201, 211 - 215, 225 - 228, 231 - 233, 239 - 242, 244, 284 - 294, 304 - 307, 307A, 308 - 320	2 682,88
Razem Obreń BIEDRUSKO				9 815,44
16	ANNOWO	72 b	32 - 37, 60 - 79, 79A, 80 - 89, 89A, 90 - 93, 93A, 94 - 108, 108A, 109 - 110, 172 - 178	1 635,66 (zajm. 0,0663)
17	WRONCZYN	5 g	1 - 3, 3A, 4, 4A, 5, 7 - 31, 38, 38A, 39 - 43, 43A, 44 - 59, 88A	3 148,14 (zajm. 1,307)
Razem Obreń DZIEWICZA GÓRA				24 003,67 (zajm. 2,7284)
Razem Nadleśnictwo (siedziba 59 f - obreń Łopuchówko)				100 000,00



LEGENDA	
	Siedziba leśnictwa
	Siedziba nadleśnictwa
	Przebieg kolejowy
	Pkt obserwacyjny na dostrzeganie poz
	Telewizyjny punkt obserwacji poz
	Pomnik przyrody
	Osobliwość przyrodnicza
	Miejsca historyczne i obiekty pamięci narodowej
	Miejsca kulturowe
	Miejsca kultu religijnego
	Mogily
	Hotel, motel
	Opardzi wczasowo-wypoczynkowe
	Schroniska
	Miejsca wypoczynku
	Parking
	Miejsce postępu
	Pole biwakowe
	Opardok jazdy konnej
	Punkt widokowy
	Plaża kąpieliska
	Opardok edukacji ekologicznej
	Stacja wodna
	Stacja dydaktyczna
	Ślisk kurylacyjny czerwony
	Ślisk kurylacyjny niebieski
	Ślisk kurylacyjny zielony
	Ślisk kurylacyjny szary
	Śliska konne
	Śliska rowerowe
	Spyły kajakowy
	Granice zasięgu terytorialnego nadleśnictwa
	Granice obreń leśnego
	Granice leśnictwa
	Granice rezerwu
	Granice obszarów rezerwu
	Granice państwa
	Granice województwa
	Granice powiatu
	Granice gminy
	Kolej
	Drugi krajowe
	Drugi wojewódzkie
	Drugi powiatowe
	Drugi gminne/straznicze
	Drugi graniczne/gruntowe
	Drugi inne
	Człk i zbiorniki wodne
	Podział powierzchniowy sąsiednich jednostek LP
	Łasy innej własności
	Miejscowość

Podział topograficzny: 6D07 106  
Stan aktualności podziału topograficznego: 2012 r.

**MAPA SYTUACYJNO-PRZEGLĄDOWA  
ZAGOSPODAROWANIA REKREACYJNEGO  
NADLEŚNICTWA  
**ŁOPUCHÓWKO**  
OBREŃBY  
**KĄTY, ŁOPUCHÓWKO, BIEDRUSKO, DZIEWICZA GÓRA**  
REGIONALNA DYREKCJA LASÓW PAŃSTWOWYCH W POZNANIU  
Stan na 1.01.2018  
**POWIERZCHNIA 24 003,67 ha**  
**POWIERZCHNIA ZASIĘGU TERYTORIALNEGO NADLEŚNICTWA 808,49 km<sup>2</sup>**  
Skala 1:50 000  
Układ współrzędnych PUWG 1992"**

Opracowanie:  
Biurowo Urzędnicze Lasu i Gospodcy Leśnej  
Odcisk w Poznaniu  
Wykonali: K. Gorbać  
Sprawdził: R. Misioły