



# DZIENNIK URZĘDOWY

## WOJEWÓDZTWA ŚWIĘTOKRZYSKIEGO

---

Kielce, dnia 26 września 2017 r.

Poz. 2903

### ZARZĄDZENIE REGIONALNEGO DYREKTORA OCHRONY ŚRODOWISKA W KIELCACH

z dnia 20 września 2017 r.

#### w sprawie rezerwatu przyrody Zielonka

Na podstawie art. 13 ust. 3 ustawy z dnia 16 kwietnia 2004 roku o ochronie przyrody (tekst jednolity Dz. U. z 2016 r. poz. 2134, z późn. zm.<sup>1)</sup>) zarządza się, co następuje:

§ 1.1. Rezerwat przyrody pod nazwą Zielonka, zwany dalej „rezerwatem”, obejmuje obszar lasu o powierzchni 20,88 ha położony w obrębie ewidencyjnym Dąbie, gminie Zawichost, powiecie sandomierskim, w województwie świętokrzyskim, na gruntach Nadleśnictwa Ostrowiec Świętokrzyski w leśnictwie Czyżów.

2. Położenie i przebieg granicy rezerwatu w postaci mapy przedstawia załącznik nr 1 do zarządzenia.

3. Położenie i przebieg granicy rezerwatu w postaci współrzędnych punktów jej załamania przedstawia załącznik nr 2 do zarządzenia.

§ 2. Celem ochrony rezerwatu jest zachowanie fragmentu wielogatunkowego lasu liściastego o cechach zespołu naturalnego.

§ 3.1. Dla rezerwatu określa się rodzaj: Leśny (L).

2. Dla rezerwatu określa się typ i podtyp:

1) ze względu na dominujący przedmiot ochrony: typ – Fitocenotyczny (PFi), podtyp – zbiorowisk leśnych (zl);

2) ze względu na główny typ ekosystemu: typ – Leśny i borowy (EL), podtyp – lasów wyżynnych (lwż).

§ 4. Sprawowanie nadzoru nad rezerwatem powierza się Regionalnemu Konserwatorowi Przyrody w Kielcach.

---

<sup>1)</sup> Zmiany tekstu jednolitego wymienionej ustawy zostały ogłoszone w Dz. U. z 2015 r. poz. 1936; z 2016 r. poz. 2249 i 2260 oraz z 2017 r. poz. 60, 132, 1074 i 1595.

§ 5. Zarządzenie wchodzi w życie po upływie 14 dni od dnia ogłoszenia<sup>2)</sup>.

Regionalny Dyrektor Ochrony Środowiska  
w Kielcach

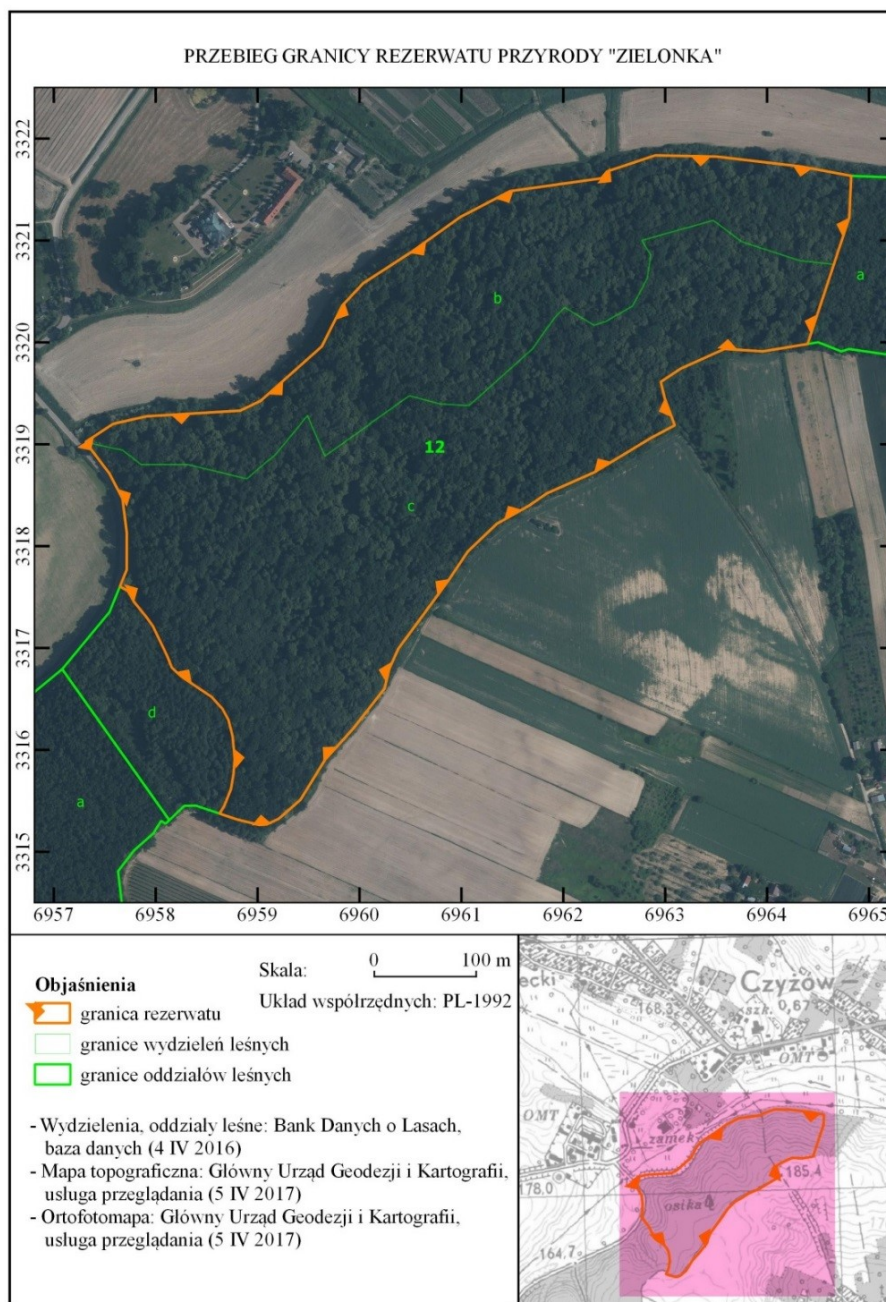
**Waldemar Pietrasik**

---

<sup>2)</sup> Niniejsze zarządzenie było poprzedzone Zarządzeniem Ministra Leśnictwa i Przemysłu Drzewnego z dnia 16 września 1953 r. w sprawie uznania za rezerwat przyrody (M. P. Nr 32 poz. 194), które zostało zamieszczone w obwieszczeniu Wojewody Świętokrzyskiego z dnia 15 października 2001 r. w sprawie ogłoszenia wykazu rezerwatów (Dz. Urz. Woj. Święt. Nr 107, poz. 1270), zarządzenie to na podstawie art. 157 ustawy z dnia 16 kwietnia 2004 r. o ochronie przyrody (Dz. U. z 2016 r. poz. 2134, z późn. zm.), traci moc z dniem wejścia w życie niniejszego zarządzenia z tym, że na podstawie art. 153 tej ustawy rezerwat przyrody utworzony przed dniem wejścia w życie ustawy stał się rezerwatem przyrody w rozumieniu niniejszej ustawy.

Załącznik nr 1 do zarządzenia Regionalnego Dyrektora Ochrony Środowiska w Kielcach z dnia 20 września 2017 r. w sprawie rezerwatu przyrody Zielonka

## POŁOŻENIE I PRZEBIEG GRANICY REZERWATU W POSTACI MAPY



Załącznik nr 2 do zarządzenia Regionalnego Dyrektora Ochrony Środowiska w Kielcach z dnia 20 września 2017 r. w sprawie rezerwatu przyrody Zielonka

**POŁOŻENIE I PRZEBIEG GRANIC REZERWATU W POSTACI WSPÓLRZĘDNYCH PUNKTÓW ZAŁAMANIA GRANICY, W UKŁADZIE WSPÓLRZĘDNYCH PŁASKICH PROSTOKĄTNYCH PL-1992**

Nr	X	Y
1	331902,11	695731,09
2	331919,91	695758,18
3	331927,38	695791,21
4	331932,89	695882,96
5	331942,49	695902,97
6	331995,86	695962,98
7	332036,20	695983,28
8	332058,04	696003,79
9	332089,06	696051,63
10	332122,91	696098,90
11	332148,40	696147,87
12	332150,00	696159,28
13	332160,99	696237,55
14	332167,69	696242,99
15	332169,53	696248,49
16	332183,52	696290,40
17	332182,30	696350,45
18	332172,52	696433,90
19	332163,41	696482,53
20	332163,38	696482,78
21	332157,97	696482,52
22	332122,31	696480,83
23	332076,33	696465,66
24	332000,21	696440,55
25	331998,31	696439,92
26	331991,09	696395,94
27	331993,52	696358,44
28	331974,03	696315,15
29	331961,13	696295,78
30	331944,87	696299,75
31	331918,47	696309,53
32	331917,85	696308,36
33	331906,32	696286,54
34	331872,42	696230,65
35	331851,57	696183,69

36	331839,79	696166,75
37	331821,71	696134,70
38	331794,68	696106,40
39	331765,12	696086,61
40	331699,13	696038,13
41	331679,36	696029,29
42	331659,90	696024,56
43	331620,21	695993,40
44	331590,20	695966,23
45	331550,74	695942,01
46	331532,14	695920,68
47	331526,68	695908,88
48	331526,14	695901,66
49	331531,54	695879,90
50	331537,33	695862,65
51	331537,71	695862,87
52	331545,08	695867,38
53	331561,22	695873,83
54	331575,98	695876,33
55	331590,74	695877,59
56	331613,21	695875,45
57	331629,38	695871,41
58	331640,29	695865,41
59	331651,94	695854,85
60	331660,50	695842,00
61	331672,07	695824,91
62	331680,76	695815,71
63	331691,05	695811,68
64	331698,55	695808,19
65	331707,53	695803,83
66	331721,41	695797,21
67	331730,02	695791,03
68	331745,30	695778,64
69	331755,87	695772,68
70	331758,68	695767,82
71	331760,37	695764,91

72	331776,55	695771,50
73	331813,22	695771,57
74	331846,44	695767,39

75	331871,01	695754,67
76	331902,11	695731,09