



DZIENNIK URZĘDOWY

WOJEWÓDZTWA PODKARPACKIEGO

Rzeszów, dnia 29 czerwca 2016 r.

Poz. 2029

ZARZĄDZENIE REGIONALNEGO DYREKTORA OCHRONY ŚRODOWISKA W RZESZOWIE

z dnia 28 czerwca 2016 r.

w sprawie w sprawie ustanowienia planu zadań ochronnych dla obszaru Natura 2000 Łąki w Komborni PLH180042

Na podstawie art. 28 ust. 5 ustawy z dnia 16 kwietnia 2004 r. o ochronie przyrody (Dz. U. z 2015 r. poz. 1651 z późn. zm.) zarządza się, co następuje:

§ 1. 1. Ustanawia się plan zadań ochronnych dla obszaru Natura 2000 Łąki w Komborni PLH180042, zwanego dalej: „obszarem Natura 2000”.

2. Plan zadań ochronnych obejmuje cały obszar Natura 2000.

§ 2. Opis granic obszaru Natura 2000 zawiera załącznik nr 1 do zarządzenia.

§ 3. Mapę obszaru Natura 2000 zawiera załącznik nr 2 do zarządzenia.

§ 4. Identyfikację istniejących i potencjalnych zagrożeń dla zachowania właściwego stanu ochrony siedliska przyrodniczego oraz gatunków zwierząt i ich siedlisk, będących przedmiotami ochrony obszaru Natura 2000, zawiera załącznik nr 3 do zarządzenia.

§ 5. Cele działań ochronnych, zawiera załącznik nr 4 do zarządzenia.

§ 6. Działania ochronne ze wskazaniem podmiotów odpowiedzialnych za ich wykonanie i obszarów ich wdrażania, zawierają załączniki nr 5, 6 do zarządzenia.

§ 7. Zarządzenie wchodzi w życie po upływie 14 dni od dnia ogłoszenia.

**Regionalny Dyrektor Ochrony Środowiska
w Rzeszowie**

Lech Kotkowski

Załącznik nr 1
do zarządzenia
Regionalnego Dyrektora Ochrony
Środowiska w Rzeszowie

Opis granic obszaru Natura 2000

(sporządzono w oparciu o układ współrzędnych płaskich prostokątnych PL-1992, zgodnie z § 3 ust. 1 pkt. 4 rozporządzenia Rady Ministrów z dnia 15 października 2012 r. w sprawie państwowego systemu odniesień przestrzennych Dz. U. poz. 1247).

Lp.	X	Y
1.	206995,52	705322,16
2.	207031,35	705332,63
3.	207038,59	705326,18
4.	207044,63	705325,38
5.	207051,88	705327,79
6.	207057,11	705338,66
7.	207052,69	705344,70
8.	207048,26	705355,17
9.	207070,20	705360,00
10.	207118,71	705370,07
11.	207179,30	705389,80
12.	207174,47	705407,51
13.	207213,73	705416,37
14.	207257,21	705424,82
15.	207292,23	705431,26
16.	207294,85	705464,28
17.	207299,28	705484,41
18.	207307,94	705508,16
19.	207300,89	705559,29
20.	207298,88	705608,01
21.	207293,44	705675,64
22.	207287,81	705720,74
23.	207334,51	705728,79
24.	207342,16	705767,44

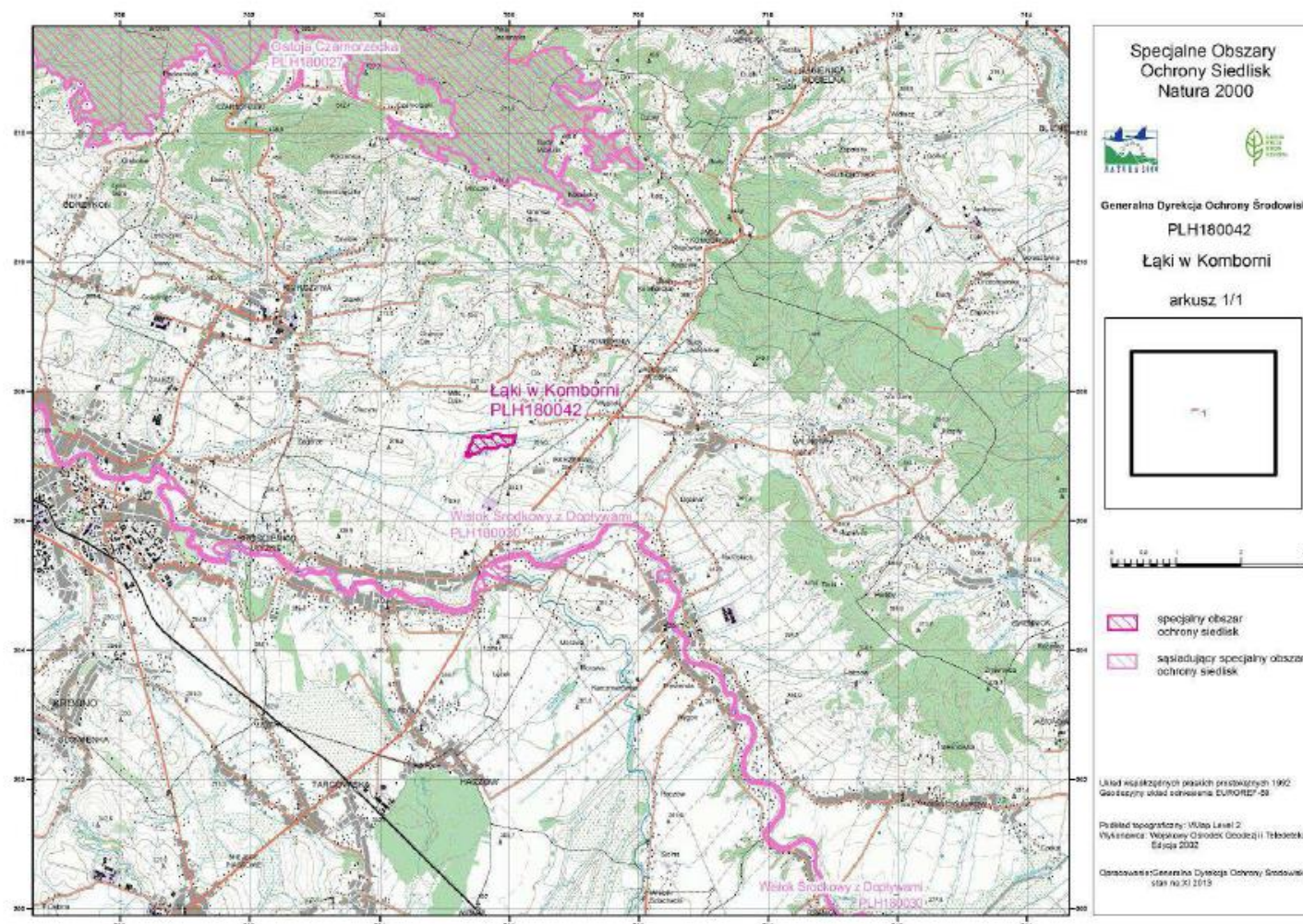
Lp.	X	Y
25.	207338,13	705807,70
26.	207337,73	705820,98
27.	207335,72	705834,27
28.	207329,27	705847,15
29.	207319,21	705864,06
30.	207310,35	705898,28
31.	207309,95	705920,43
32.	207303,91	705993,70
33.	207307,94	706021,88
34.	207312,36	706043,22
35.	207315,18	706059,32
36.	207315,18	706083,48
37.	207286,72	706078,20
38.	207258,12	706072,27
39.	207237,38	706064,80
40.	207209,81	706052,95
41.	207179,40	706041,61
42.	207177,85	706029,24
43.	207177,98	706020,22
44.	207178,24	706007,60
45.	207176,95	705994,97
46.	207172,31	705989,05
47.	207162,78	705976,94
48.	207153,76	705965,34

Lp.	X	Y
49.	207149,64	705954,00
50.	207149,64	705944,21
51.	207152,73	705934,94
52.	207162,52	705913,03
53.	207168,71	705886,75
54.	207170,00	705875,16
55.	207167,42	705857,89
56.	207163,11	705846,28
57.	207151,84	705827,36
58.	207137,34	705810,05
59.	207127,28	705799,98
60.	207124,46	705778,24
61.	207123,66	705745,23
62.	207122,45	705713,02
63.	207120,44	705671,15
64.	207119,98	705635,59
65.	207116,98	705596,35
66.	207112,58	705583,79
67.	207104,53	705572,92
68.	207096,08	705566,47
69.	207077,56	705551,98
70.	207062,99	705525,87
71.	207052,19	705506,89
72.	207043,74	705476,29
73.	207037,70	705460,99
74.	207029,50	705449,15
75.	207030,45	705433,61
76.	207030,25	705419,66
77.	207027,51	705402,16
78.	207010,32	705398,59

Lp.	X	Y
79.	207010,51	705385,92
80.	206992,02	705381,17
81.	206993,01	705360,74
82.	206995,52	705322,16

Załącznik nr 2
do zarządzenia
Regionalnego Dyrektora Ochrony
Środowiska w Rzeszowie

Mapa obszaru Natura 2000



Załącznik nr 3
do zarządzenia
Regionalnego Dyrektora Ochrony
Środowiska w Rzeszowie

Identyfikacja istniejących i potencjalnych zagrożeń dla zachowania właściwego stanu ochrony gatunków zwierząt i ich siedlisk, będących przedmiotami ochrony:

Lp.	Przedmiot ochrony	Zagrożenia		Opis zagrożenia
		Istniejące	Potencjalne	
1.	6410 Zmienno-wilgotne łąki trzęślicowe (<i>Molinion</i>)	<p>A03.03 Zaniechanie / brak koszenia;</p> <p>A07 Stosowanie biocydów, hormonów i substancji chemicznych;</p> <p>K02 Ewolucja biocenotyczna, sukcesja;</p> <p>A02.03 Usuwanie trawy pod grunty orne;</p>	<p>A03.01 Intensywne koszenie lub intensyfikacja;</p> <p>I01 Obce gatunki inwazyjne;</p> <p>I02 Problematyczne gatunki rodzime;</p> <p>J02 Spowodowane przez człowieka zmiany stosunków wodnych;</p>	<p>Zagrożenia istniejące:</p> <p>A03.03 - Zaprzestanie koszenia powoduje rozpoczęcie procesu sukcesji. Zbiorowisko ubożeje i przekształca się w fitocenozę z dominacją traw i ziołorośli. Powoduje to zmianę warunków siedliskowych oraz zmniejszenie różnorodności gatunkowej zbiorowiska;</p> <p>A07 - Z siedliskiem sąsiadują pola uprawne, na których stosowane są środki ochrony roślin;</p> <p>K02 - Brak ekstensywnego użytkowania powoduje zadarnienie przez trawy: śmiałka darniowego <i>Deschampsia caespitosa</i>, trzcinnika piaskowego <i>Calamagrostis epigejos</i> oraz wkraczanie ziołorośli - wiązówki błotnej <i>Filipendula almaria</i>, co powoduje coroczne odkładanie biomasy, a w konsekwencji wzrost wilgotności, ocienianie. Powoduje to ustępowanie wielu gatunków diagnostycznych.</p> <p>A02.03 - Zaorywanie i przekształcanie łąk w pola uprawne powoduje zniszczenie siedliska.</p> <p>Zagrożenia potencjalne:</p> <p>A03.01 - Intensywne koszenie powoduje zubożenie składu gatunkowego;</p> <p>I01 - W sąsiedztwie występują nawłóć późna <i>Solidago gigantea</i> oraz kolczurka kłapowana <i>Echinocystis lobata</i>, które mogą wnikać do siedliska i zagrażać jego równowadze biologicznej;</p>

				<p>I02 - W sąsiedztwie siedliska zauważono działalność bobrów (żeremia, ścięte drzewa), co może doprowadzić do zmiany stosunków wodnych i podtapiania terenu, skutkiem, czego jest zmiana siedliska w turzycowisko i trzcinowisko.</p> <p>J02 - Siedlisko graniczy z rowami melioracyjnymi. Ich niewłaściwe użytkowanie może doprowadzić do zmiany warunków wodnych.</p>
2.	1059 modraszek telejus <i>Phengaris teleius</i>	<p>K02.01 Zmiana składu gatunkowego (sukcesja);</p> <p>A02.03 Usuwanie trawy pod grunty orne;</p> <p>A03.03 Zaniechanie/brak koszenia;</p> <p>A07 Stosowanie biocydów, hormonów i substancji chemicznych;</p>	<p>A03.01 Intensywne koszenie lub intensyfikacja;</p> <p>J02.01 Zасыpywanie terenu, melioracje i osuszanie - ogólnie;</p> <p>I01 Obce gatunki inwazyjne;</p> <p>I02 Problematyczne gatunki rodzime;</p> <p>F03.02.01 Kolekcjonowanie;</p>	<p>Zagrożenia istniejące:</p> <p>K02.01 - Brak ekstensywnego użytkowania powoduje zadarnienie przez trawę, co w konsekwencji powoduje zanik rośliny żywicielskiej krwiściągu lekarskiego;</p> <p>A02.03 - Zaorywanie i przekształcanie łąk w pola uprawne powoduje zniszczenie siedliska gatunku;</p> <p>A03.03 - Zaprzestanie koszenia powoduje rozpoczęcie procesu sukcesji. Zbiorowisko ubożeje i przekształca się w fitocenozę z dominacją traw i ziołorośli.</p> <p>A07 - Z siedliskiem sąsiadują pola uprawne, na których stosowane są środki ochrony roślin.</p> <p>Zagrożenia potencjalne:</p> <p>A03.01 - Intensywne koszenie powoduje zubożenie składu gatunkowego roślin oraz uniemożliwia przeprowadzenie pełnego cyklu rozwojowego w tym złożenie jaj na krwiściągu lekarskim przez imago;</p> <p>J02.01 - Siedlisko gatunku graniczy z rowami melioracyjnymi. Ich niewłaściwe użytkowanie może doprowadzić do zmiany warunków wodnych, a co za tym idzie zabagnienia lub wysuszenia terenu;</p> <p>I01 - W sąsiedztwie występują nawłoc późna <i>Solidago gigantea</i> oraz kolczurka klapowana <i>Echinocystis lobata</i>, które mogą wnikać do siedliska gatunku i zagrażać jego równowadze biologicznej;</p> <p>I02 - W sąsiedztwie siedliska gatunku zauważono działalność bobrów (żeremia, ścięte drzewa), co może doprowadzić do zmiany stosunków wodnych i podtapiania terenu, skutkiem, czego jest zmiana siedliska w turzycowisko i trzcinowisko;</p>

				F03.02.01 – Zbiór owadów do kolekcji tej niewielkiej populacji mógłby zagrozić temu gatunkowi w tym obszarze.
3.	1061 modraszek nausitous <i>Phengaris nausithous</i>	K02.01 Zmiana składu gatunkowego (sukcesja); A02.03 Usuwanie trawy pod grunty orne; A03.03 Zaniechanie/brak koszenia; A07 Stosowanie biocydów, hormonów i substancji chemicznych;	A03.01 Intensywne koszenie lub intensyfikacja; J02.01 Zasypywanie terenu, melioracje i osuszanie - ogólnie; I01 Obce gatunki inwazyjne; I02 Problematyczne gatunki rodzime; F03.02.01 Kolekcjonowanie;	Zagrożenia istniejące: K02.01 - Brak ekstensywnego użytkowania powoduje zadarnienie przez trawy, co w konsekwencji powoduje zanik rośliny żywicielskiej krwiściągu lekarskiego; A02.03 - Zaorywanie i przekształcanie łąk w pola uprawne powoduje zniszczenie siedliska gatunku; A03.03 - Zaprzestanie koszenia powoduje rozpoczęcie procesu sukcesji; Zbiorowisko uboższe i przekształca się w fitocenozę z dominacją traw i ziołorośli. A07 - Z siedliskiem sąsiadują pola uprawne, na których stosowane są środki ochrony roślin. Zagrożenia potencjalne: A03.01 - Intensywne koszenie powoduje zubożenie składu gatunkowego roślin oraz uniemożliwia przeprowadzenie pełnego cyklu rozwojowego w tym złożenie jaj na krwiściągu lekarskim przez imago; J02.01 – Siedlisko gatunku graniczy z rowami melioracyjnymi. Ich niewłaściwe użytkowanie może doprowadzić do zmiany warunków wodnych a co za tym idzie zabagnienia lub wysuszenia terenu; I01 - W sąsiedztwie występują nawłoc późna <i>Solidago gigantea</i> oraz kolczurka kłapowana <i>Echinocystis lobata</i> , które mogą wnikać do siedliska gatunku i zagrażać jego równowadze biologicznej; I02 - W sąsiedztwie siedliska gatunku zauważono działalność bobrów (żeremia, ścięte drzewa), co może doprowadzić do zmiany stosunków wodnych i podtapiania terenu, skutkiem, czego jest zmiana siedliska w turzycowisko i trzcinowisko; F03.02.01 – Zbiór owadów do kolekcji tej niewielkiej populacji mógłby zagrozić temu gatunkowi w tym obszarze.

4.	1060 czerwończyk nieparek <i>Lycaena</i> <i>dispar</i>	Nie analizowano zagrożeń. Występowanie gatunku nie zostało potwierdzone podczas prac inwentaryzacyjnych.
----	--------------------------------------------------------------------	----------------------------------------------------------------------------------------------------------

Załącznik nr 4
do zarządzenia
Regionalnego Dyrektora Ochrony
Środowiska w Rzeszowie

Cele działań ochronnych

Lp.	Przedmiot ochrony	Cele działań ochronnych
1.	6410 zmiennowilgotne łąki trzęślicowe (<i>Molinion</i>)	Celem działań ochronnych jest zachowanie areálu siedliska w obszarze (7,17 ha) oraz utrzymanie stanu ochrony na poziomie przynajmniej U1 – poprzez wznowienie ekstensywnego sposobu użytkowania na zmiennowilgotnych łąkach trzęślicowych.
2.	1059 modraszek telejus <i>Phengaris teleius</i>	Celem działań ochronnych jest zachowanie areálu siedliska gatunku w obszarze (7,17 ha) oraz poprawa stanu ochrony do poziomu co najmniej U1 – poprzez wznowienie ekstensywnego sposobu użytkowania na zmiennowilgotnych łąkach trzęślicowych.
3.	1061 modraszek nausitous <i>Phengaris nausithous</i>	Celem działań ochronnych jest zachowanie areálu siedliska gatunku w obszarze (7,17 ha) oraz poprawa stanu ochrony do poziomu co najmniej U1 – poprzez wznowienie ekstensywnego sposobu użytkowania na zmiennowilgotnych łąkach trzęślicowych.
4.	1060 czerwończyk nieparek <i>Lyaena dispar</i>	Nie określano celów działań ochronnych. Gatunek nie stwierdzony podczas prac inwentaryzacyjnych.

Załącznik nr 5
do Zarządzenia
Regionalnego Dyrektora
Ochrony Środowiska w Rzeszowie

Działania ochronne ze wskazaniem podmiotów odpowiedzialnych za ich wykonanie i obszarów ich wdrażania

Lp.	Przedmiot ochrony	Działania ochronne	Obszar wdrażania	Podmiot odpowiedzialny za wykonanie
<i>Dotyczące ochrony czynnej siedlisk przyrodniczych i gatunku oraz związane z utrzymaniem lub modyfikacją metod gospodarowania</i>				
1.	Wszystkie przedmioty ochrony	Działania informacyjne. Oznakowanie granic obszaru tablicami informacyjnymi. Ich doraźna wymiana lub konserwacja. Oznakowanie – 2-3 rok obowiązywania planu, utrzymanie – przez pozostały okres obowiązywania planu.	Na granicy, przy drogach prowadzących do obszaru	Sprawujący nadzór nad obszarem Natura 2000
2.		Działanie edukacyjne Wykonanie i ustawienie tablic edukacyjnych (3 szt.) zawierających podstawowe informacje o celu utworzenia obszaru Natura 2000 oraz o biologii przedmiotów ochrony, wydanie ulotek informacyjnych, prelekcje, spotkania, działania promocyjne. Dostosowane do potrzeb, przez cały okres obowiązywania PZO.	Tablice informacyjne – przy głównych drogach prowadzących do obszaru, spotkania w okolicznych szkołach zainteresowanych tego rodzaju współpracą.	Sprawujący nadzór nad obszarem Natura 2000 we współpracy z lokalnymi samorządami

Lp.	Przedmiot ochrony	Działania ochronne	Obszar wdrażania	Podmiot odpowiedzialny za wykonanie
3.	6410 Zmiennowilgotne łąki trzęślicowe <i>(Molinion)</i>	Obligatoryjne Zachowanie siedliska przyrodniczego poprzez ekstensywne użytkowanie kośne, kośno-pastwiskowe lub pastwiskowe.	Wszystkie stanowiska, wykazane jako siedlisko 6410 zgodnie z załącznikiem nr 6.	Właściciel lub użytkownik gruntu.
4.		Fakultatywne Użytkowanie zgodne z wymogami odpowiedniego pakietu rolno-środowiskowo-klimatycznego w ramach obowiązującego PROW, ukierunkowanego na ochronę siedliska.	Wszystkie stanowiska, wykazane jako siedlisko 6410 zgodnie z załącznikiem nr 6.	Właściciel lub użytkownik gruntu na podstawie porozumienia zawartego z organem sprawującym nadzór nad obszarem albo na podstawie zobowiązania podjętego w związku z korzystaniem z programów wsparcia z tytułu obniżenia dochodowości, a w odniesieniu do gruntów stanowiących własność Skarbu Państwa lub własność jednostek samorządu terytorialnego – zarządca nieruchomości w związku z wykonywaniem obowiązków z zakresu ochrony środowiska na podstawie przepisów prawa albo, w przypadku braku tych przepisów, na podstawie porozumienia zawartego z organem sprawującym nadzór nad obszarem.

Lp.	Przedmiot ochrony	Działania ochronne	Obszar wdrażania	Podmiot odpowiedzialny za wykonanie
5.	1059 Modraszek telejus (<i>Phengaris teleius</i>)	Obligatoryjne Zachowanie siedliska gatunku poprzez ekstensywne użytkowanie kośne, kośno-pastwiskowe lub pastwiskowe.	Wszystkie stanowiska, wykazane, jako siedlisko gatunku, zgodnie z załącznikiem nr 6.	Właściciel lub użytkownik gruntu.
6.		Fakultatywne Użytkowanie zgodne z wymogami odpowiedniego pakietu rolno-środowiskowo-klimatycznego w ramach obowiązującego PROW, ukierunkowanego na ochronę siedliska.	Wszystkie stanowiska, wykazane, jako siedlisko gatunku, zgodnie z załącznikiem nr 6.	Właściciel lub użytkownik gruntu na podstawie porozumienia zawartego z organem sprawującym nadzór nad obszarem albo na podstawie zobowiązania podjętego w związku z korzystaniem z programów wsparcia z tytułu obniżenia dochodowości, a w odniesieniu do gruntów stanowiących własność Skarbu Państwa lub własność jednostek samorządu terytorialnego – zarządca nieruchomości w związku z wykonywaniem obowiązków z zakresu ochrony środowiska na podstawie przepisów prawa albo, w przypadku braku tych przepisów, na podstawie porozumienia zawartego z organem sprawującym nadzór nad obszarem.

Lp.	Przedmiot ochrony	Działania ochronne	Obszar wdrażania	Podmiot odpowiedzialny za wykonanie
7.	1061 Modraszek nausitous (<i>Phengaris nausithous</i>)	Obligatoryjne Zachowanie siedliska gatunku poprzez ekstensywne użytkowanie kośne, kośno-pastwiskowe lub pastwiskowe.	Wszystkie stanowiska, wykazane, jako siedlisko gatunku, zgodnie z załącznikiem nr 6.	Właściciel lub użytkownik gruntu.
8.		Fakultatywne Użytkowanie zgodne z wymogami odpowiedniego pakietu rolno-środowiskowo-klimatycznego w ramach obowiązującego PROW, ukierunkowanego na ochronę siedliska.	Wszystkie stanowiska, wykazane, jako siedlisko gatunku, zgodnie z załącznikiem nr 6.	Właściciel lub użytkownik gruntu na podstawie porozumienia zawartego z organem sprawującym nadzór nad obszarem albo na podstawie zobowiązania podjętego w związku z korzystaniem z programów wsparcia z tytułu obniżenia dochodowości, a w odniesieniu do gruntów stanowiących własność Skarbu Państwa lub własność jednostek samorządu terytorialnego – zarządca nieruchomości w związku z wykonywaniem obowiązków z zakresu ochrony środowiska na podstawie przepisów prawa albo, w przypadku braku tych przepisów, na podstawie porozumienia zawartego z organem

Lp.	Przedmiot ochrony	Działania ochronne	Obszar wdrażania	Podmiot odpowiedzialny za wykonanie
				sprawującym nadzór nad obszarem.
9.	1060 Czerwończyk nieparek <i>(Lycaena dispar)</i>	Nie określano działań ochronnych. Gatunek nie został potwierdzony podczas prac inwentaryzacyjnych.		
<i>Dotyczące monitoringu stanu przedmiotów ochrony oraz realizacji celów działań ochronnych</i>				
10.	6410 Zmiennowilgotne łąki trzęślicowe <i>(Molinion)</i>	Monitoring stanu ochrony z zastosowaniem metodyki monitoringu GIOŚ. (dwukrotnie: w 5 i 10 roku obowiązywania planu zadań ochronnych, w sezonie wegetacyjnym, przed pierwszym pokosem).	Wszystkie stanowiska, wykazane jako siedlisko, zgodnie z załącznikiem nr 6.	Sprawujący nadzór nad obszarem Natura 2000.

Lp.	Przedmiot ochrony	Działania ochronne	Obszar wdrażania	Podmiot odpowiedzialny za wykonanie
11.	1061 Modraszek nausitous (<i>Phengaris nausithous</i>)	Monitoring stanu ochrony z zastosowaniem metodyki monitoringu GIOŚ (trzykrotnie w trakcie obowiązywania PZO, w 3, 6 i 9 roku obowiązywania PZO).	Wszystkie stanowiska, wykazane, jako siedlisko gatunku, zgodnie z załącznikiem nr 6.	Sprawujący nadzór nad obszarem Natura 2000.
12.	1059 Modraszek telejus (<i>Phengaris teleius</i>)	Monitoring stanu ochrony z zastosowaniem metodyki monitoringu GIOŚ (trzykrotnie w trakcie obowiązywania PZO, w 3, 6 i 9 roku obowiązywania PZO).	Wszystkie stanowiska, wykazane, jako siedlisko gatunku, zgodnie z załącznikiem nr 6.	Sprawujący nadzór nad obszarem Natura 2000.
13.	1060 Czerwończyk nieparek <i>Lycaena dispar</i>	Nie określano działań ochronnych. Gatunek nie został potwierdzony podczas prac inwentaryzacyjnych.		

Załącznik nr 6
do zarządzenia
Regionalnego Dyrektora Ochrony
Środowiska w Rzeszowie

Mapa rozmieszczenia siedlisk przyrodniczych i siedlisk gatunków zwierząt będących przedmiotami ochrony w obszarze Natura 2000

