

ZARZĄDZENIE

Regionalnego Dyrektora Ochrony Środowiska w Łodzi

z dnia 30 grudnia 2021 r.

w sprawie ustanowienia zadań ochronnych dla rezerwatu przyrody „Jodły Sieleckie”

Na podstawie art. 22 ust. 1, ust. 2 pkt 2, ust. 3 i 4 ustawy z dnia 16 kwietnia 2004 r. o ochronie przyrody (t.j. Dz. U. z 2021 r. poz. 1098 ze zm.) zarządza się, co następuje:

§ 1. Ustanawia się zadania ochronne dla rezerwatu przyrody „Jodły Sieleckie”, zwanego dalej „rezerwatem”, na lata 2022 – 2026.

§ 2. Zadania ochronne, o których mowa w § 1 uwzględniają:

- 1) identyfikację i ocenę istniejących i potencjalnych zagrożeń wewnętrznych i zewnętrznych oraz sposoby eliminacji lub ograniczania tych zagrożeń i ich skutków, które są określone w załączniku nr 1 do zarządzenia;
- 2) opis sposobów ochrony czynnej ekosystemów z podaniem rodzaju, rozmiaru i lokalizacji poszczególnych zadań, które są określone w załączniku nr 2 do zarządzenia;

§ 3. Cały obszar rezerwatu obejmuje się ochroną czynną.

§ 4. Mapa z lokalizacją poszczególnych działań ochronnych stanowi załącznik nr 3 do zarządzenia.

§ 5. Zarządzenie wchodzi w życie z dniem 1 stycznia 2022 r.

Regionalny Dyrektor
Ochrony Środowiska w Łodzi



Arkadiusz Malec

Załącznik nr 1 do Zarządzenia Regionalnego Dyrektora Ochrony Środowiska w Łodzi z dnia 30 grudnia 2021 r. w sprawie ustanowienia zadań ochronnych dla rezerwatu przyrody „Jodły Sieleckie”.

IDENTYFIKACJA I OCENA ISTNIEJĄCYCH I POTENCJALNYCH ZAGROŻEŃ WEWNĘTRZNYCH I ZEWNĘTRZNYCH ORAZ SPOSOBY ELIMINACJI LUB OGRANICZANIA TYCH ZAGROŻEŃ I ICH SKUTKÓW

Lp.	Identyfikacja istniejących i potencjalnych zagrożeń wewnętrznych i zewnętrznych	Sposoby eliminacji lub ograniczania zagrożeń i ich skutków
1.	Ograniczenia pojawiania się i wzrostu istniejących naturalnych nalotów i podrostów jodłowych i dębowych wskutek ograniczonego dostępu światła	Przerzedzenie górnego pietra drzewostanu oraz usunięcie podszytu celem rozluźnienia zwarcia koron drzew i doświetlenia dna lasu.
2.	Degradacja siedliska lasu świeżego wskutek dominacji sosny zwyczajnej w drzewostanie głównym.	Zapobieganie nadmiernej pinetyzacji fitocenozy w rezerwacie poprzez usuwanie z drzewostanu głównego nadmiaru sosny zwyczajnej.
3.	Antropopresja, w szczególności niekontrolowana penetracja i zaśmiecanie rezerwatu.	Prowadzenie: <ul style="list-style-type: none">– monitoringu stanu tablic informacyjnych i okresowej ich konserwacji,– okresowego sprzątnięcia rezerwatu przyrody,– lustracji rezerwatu przyrody.

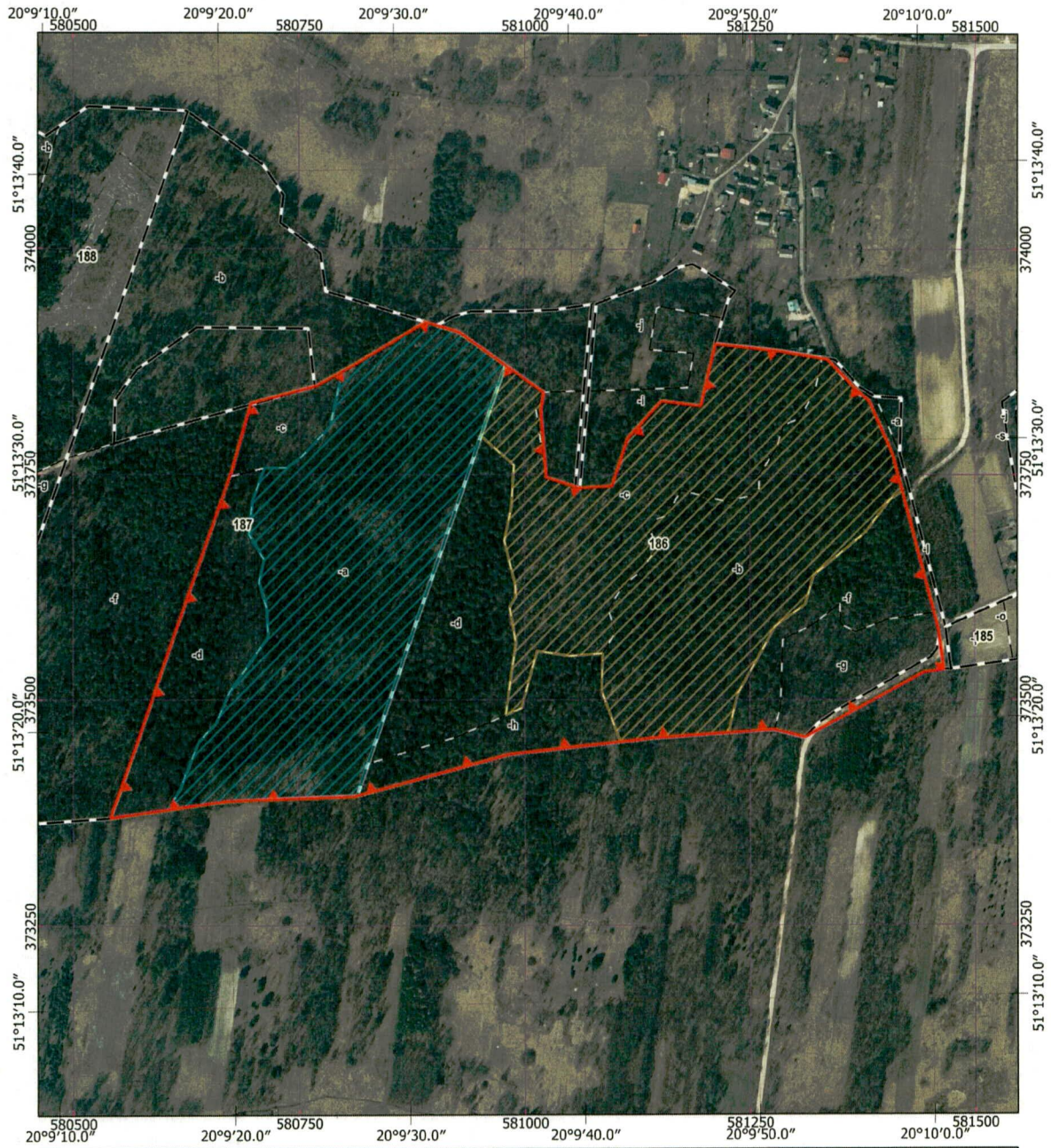
Załącznik nr 2 do Zarządzenia Regionalnego Dyrektora Ochrony Środowiska w Łodzi z dnia 30 grudnia 2021 r. w sprawie ustanowienia zadań ochronnych dla rezerwatu przyrody „Jodły Sieleckie”.

OPIS SPOSOBÓW OCHRONY CZYNNEJ EKOSYSTEMÓW, Z PODANIEM RODZAJU, ROZMIARU I LOKALIZACJI POSZCZEGÓLNYCH ZADAŃ







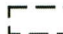

Lp.	Rodzaj i opis zadań ochronnych	Rozmiar zadania w latach 2022-2026	Lokalizacja (oddziały leśne)
1.	<p>Zapobieganie nadmiernej pinetyzacji fitocenozy w rezerwacie, pielęgnacja nalotów i podrostów jodłowych i dębowych wraz z tworzeniem warunków do pojawiania się potencjalnych odnowień naturalnych jodłowych i dębowych poprzez:</p> <p>1) usuwanie z warstwy podszytu leszczyny, graba, topoli osiki, brzozy, dębu czerwonego, robinii akacjowej z pozostawieniem wyciętej masy na terenie rezerwatu (oznaczone na mapie jako działanie 1A),</p> <p>2) przerzedzenie drzewostanu głównego i doświetlanie dna lasu poprzez usunięcie sosny oraz poszczególnych gatunków drzew lekkonasienych z wywiezieniem grubizny z terenu rezerwatu przyrody i pozostawieniem gałęzi z usuniętych drzew na jego terenie (oznaczone na mapie jako działanie 1B).</p>	<p>Działanie należy wykonać przynajmniej jednokrotnie w okresie obowiązywania zarządzenia.</p> <p>Prace wykonywać należy w terminie od 15 sierpnia do 28 lutego</p> <p>Obszar wskazanych wydziałów o łącznej powierzchni 12,11 ha</p> <p>Obszar całego wydziału tj. 9,03 ha</p> <p><u>Podmiot odpowiedzialny:</u> Nadleśnictwo Opoczno</p>	<p>Nadleśnictwo Opoczno Leśnictwo Myślibórz</p> <p>oddz. 186 b, c</p> <p>oddz. 187 a</p>
2.	<p>Utrzymanie oznakowania rezerwatu przyrody.</p>	<p>Lustracja rezerwatu przyrody nie rzadziej niż raz na dwa lata.</p> <p><u>Podmiot odpowiedzialny:</u> Regionalna Dyrekcja Ochrony Środowiska w Łodzi w Łodzi</p>	<p>Cały obszar rezerwatu</p>

3.	Prowadzenie nadzoru przez uprawnione służby, ewentualne okresowe sprzątanie terenu rezerwatu przyrody.	Wg potrzeb <u>Podmiot odpowiedzialny:</u> Nadleśnictwo Opczno	Cały obszar rezerwatu
----	--	---	-----------------------

Załącznik nr 3 do Zarządzenia Regionalnego Dyrektora Ochrony Środowiska w Łodzi z dnia 30 grudnia 2021 r. w sprawie ustanowienia zadań ochronnych dla rezerwatu przyrody „Jodły Sieleckie”.



Działania ochronne w rezerwacie przyrody "Jodły Sieleckie"

 <p>REGIONALNA DYREKCJA OCHRONY ŚRODOWISKA W ŁODZI</p>	Objaśnienia		<p>Skala</p>  <p>90 0 90 180 m</p> 
		Rezerwat przyrody	
		Działanie ochronne 1A	
		Działanie ochronne 1B	
		Oddziały leśne	
	Wydzielania leśne		
<p>Przygotowanie mapy: RDOŚ w Łodzi Ortofotomapa: Główny Urząd Geodezji i Kartografii, dostęp: 2021-12-02 Wydzielania leśne: Bank Danych o Lasach, dostęp: 2021-11-30 Układ współrzędnych: PL-1992</p>			