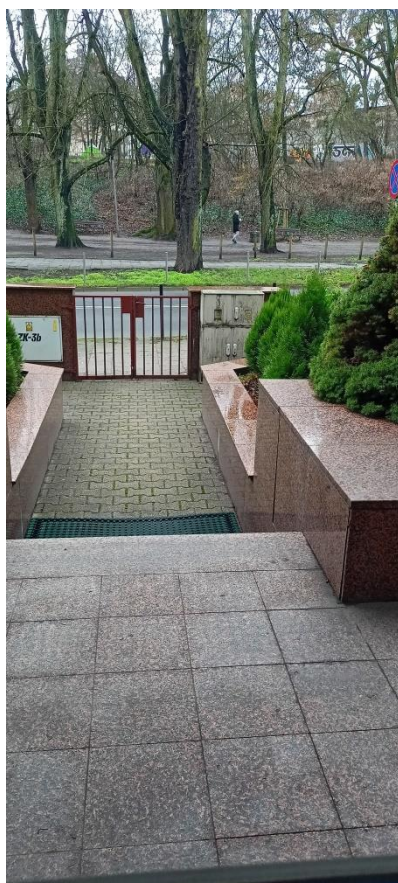


Widok budynku

nowa siedziba RDOŚ w Szczecinie przy ul. Słowackiego 2



Widok na wejście główne do budynku



Podjazd, parking od front z podjazdem na taras górny z tyłu budynku



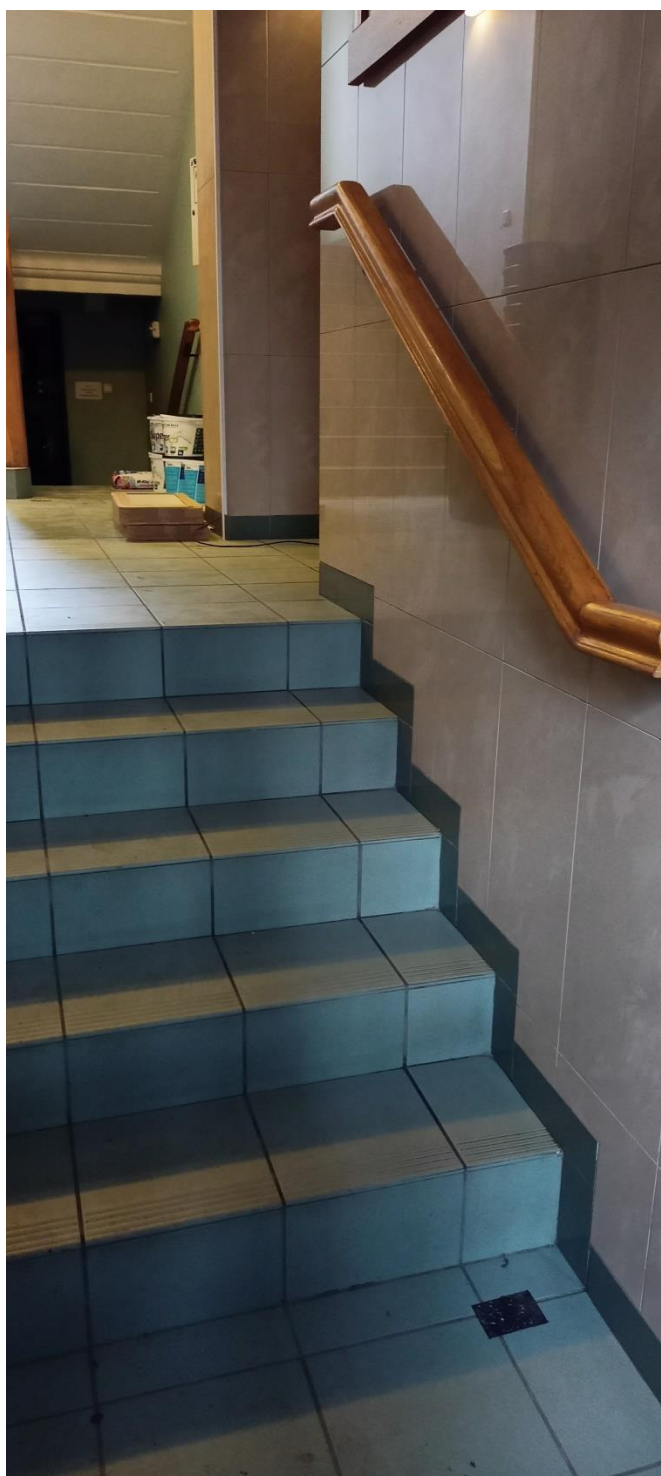
Garaże na dolnym parkingu schody na górny taras z miejscami postojowymi



Widok wnętrza garaży



Widok na parking na górnym tarasie w bryle budynku, dwa zamykane garaże



Strefa wejścia

Widok od strony wejścia do budynku – schody parter,
w tle wejście tylne do budynku



Korytarz parter



Widok przykładowego pomieszczenia na parterze



Widok na klatkę schodową



Korytarz I piętro



Korytarz z wejściem do pokoi biurowych na piętrze II



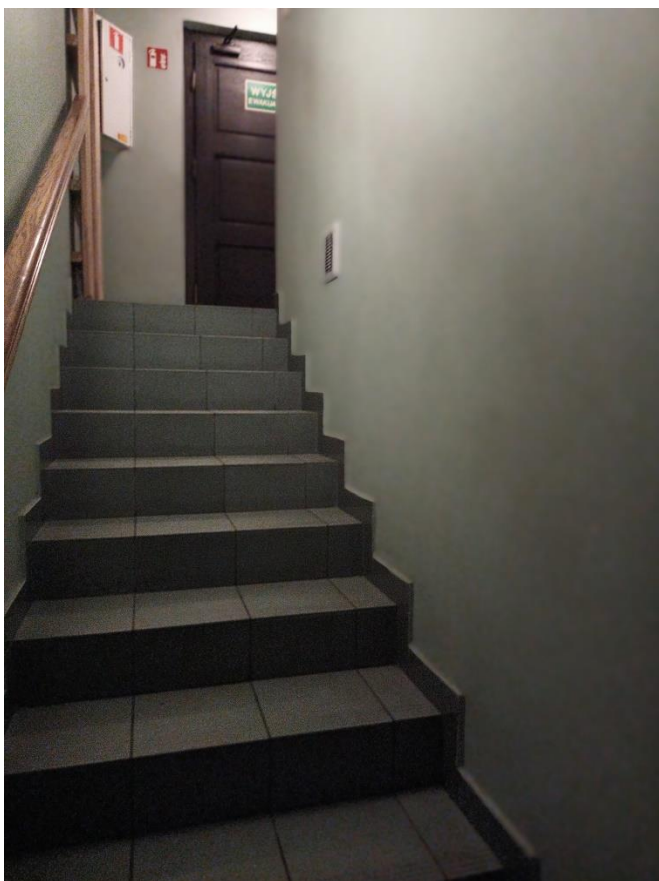
Widok na salę konferencyjną



Łazienka



Widok na pokoje biurowe na piętrze, pokój z balkonem



Tylne wejście ze schodami do piwnicy

Widok na obie strony korytarza w piwnicy





Widok na przykładowe pomieszczenie techniczno-magazynowe



Łazienka