

**MAPA SYTUACYJNO - PRZEGLĄDOWA
OCHRONY LASU
NADLEŚNICTWA
MIECHÓW**

OBREB
KSIĄŻ Wielki

REGIONALNA DYREKCJA LASÓW PAŃSTWOWYCH W KRAKOWIE

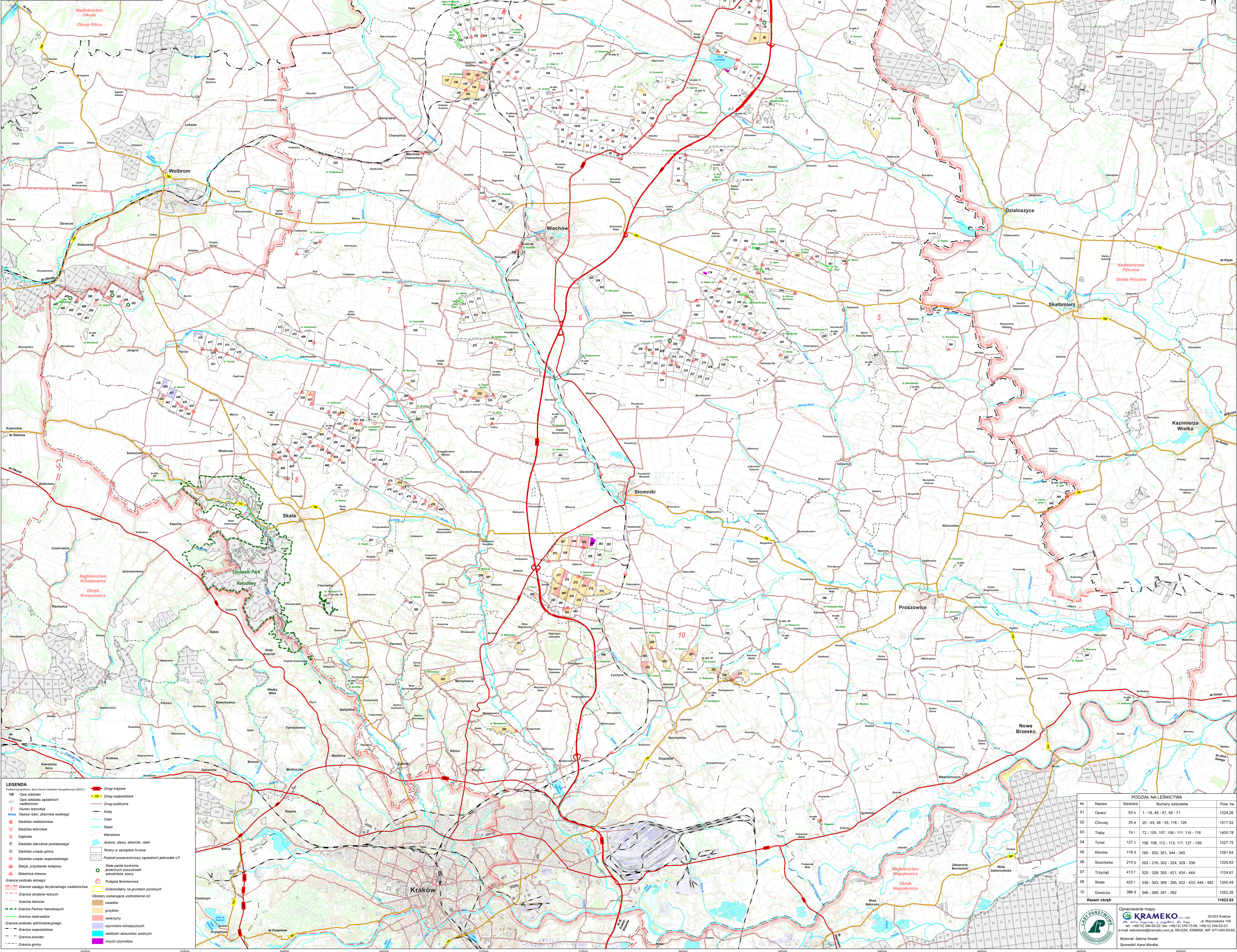
Stan na 1.01.2023 r.

POWIERZCHNIA OGÓLNA 11 623,93 ha (11 614,2180 ha)
współmierność 9,4888 ha

POWIERZCHNIA ZASIĘGU TERYTORIALNEGO NADLEŚNICTWA 1780,61 km²

SKALA 1 : 50 000

Układ współrzędnych "PLUG 1992"



LEGENDA

Podział terytorialny: Baza Danych Geodezji Topograficznej (BDGT)

- 151 Opa oddziału
- 471 Opa oddziału sąsiednich nadleśnictw
- Numer nadleśnictwa
- Nazwa rzeki, zbiornika wodnego
- Siedliska nadleśnictwa
- Siedliska leśnictwa
- Gajówka
- Siedliska starostwa powiatowego
- Siedliska urzędu gminy
- Siedliska urzędu wojewódzkiego
- Stacja przystanku kolejowego
- Sklepiska drewna
- Granice podziału leśnego
- Granice zasięgu terytorialnego nadleśnictwa
- Granice obrębów leśnych
- Granice leśnictw
- Granice Parków Narodowych
- Granice rezerwatów
- Granice podziału administracyjnego
- Granica województwa
- Granica powiatu
- Granica gminy

- Drugi krajowe
- Drugi wojewódzkie
- Drugi publiczne
- Kolej
- Cieki
- Rzeki
- Wartości
- Jeziora, stawy, zbiorniki, rzeki
- Tereny w zarządzie N-cwa
- Podział powierzchniowy sąsiednich jednostek LP
- Staje parcie koronowe
- Obszary wykazujące uszkodzenia od:
 - opadów
 - grzybów
 - zwaliny
 - czynników atmosferycznych
 - zawładnię stonków wodnych
 - innych czynników

PODZIAŁ NA LEŚNICTWA

Nr	Nazwa	Siedliska	Numery oddziałów	Pow. ha
01	Opacz	63 o	1 - 10, 46 - 47, 56 - 71	1224,26
02	Chruśły	25 a	20 - 45, 48 - 55, 118 - 126	1517,52
03	Trzęby	74 t	72 - 105, 107, 109 - 111, 114 - 116	1405,78
04	Tunel	127 c	106, 108, 112 - 113, 117, 127 - 159	1227,75
05	Kłondów	178 d	160 - 202, 301, 344 - 345	1291,64
06	Sosnówka	210 p	203 - 216, 302 - 324, 329 - 338	1229,62
07	Trzyciąż	413 f	325 - 328, 393 - 421, 434 - 444	1124,61
08	Skala	422 i	339 - 343, 389 - 390, 422 - 433, 445 - 462	1350,49
09	Głogocza	386 d	346 - 388, 391 - 392	1262,26
Razem obręb				11623,93

LAS PASTORALNY

OPRACOWANIE MAPY:

KRAMPEK

30-023 Kraków
ul. Mazowiecka 108
tel. +48(12) 294-02-22, fax +48(12) 376-73-84, +48(12) 294-02-23
e-mail: krampek@krampek.com.pl, REGON: 638858, NIP: 677-004-04-65

Myczał: Sabina Kwaśna
Sprawdził: Karol Mordka