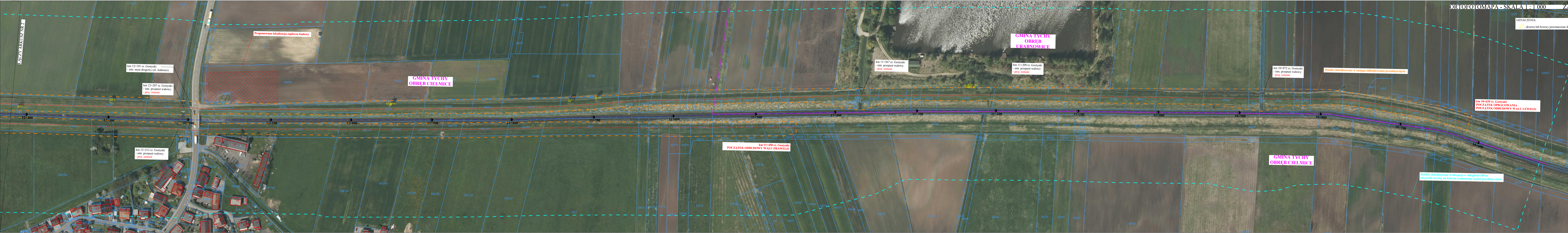


OZNACZENIA:
54 - drzewa lub krzewy przeznaczone do wycinki



ŁĄCZY ARKUSZ NR 2

Proponowana lokalizacja zaplecza budowy

GMINA TYCHY
OBRĘB
URABNOWICE

km 12+191 rz. Gostynki
- istn. most drogowy (ul. Jedności)

km 12+207 rz. Gostynki
- istn. przepust wałowy:
- proj. remont

km 12+212 rz. Gostynki
- istn. przepust wałowy:
- proj. remont

GMINA TYCHY
OBRĘB CIELMICE

km 11+367 rz. Gostynki
- istn. przepust wałowy:
- proj. remont

km 11+209 rz. Gostynki
- istn. przepust wałowy:
- proj. remont

km 10+872 rz. Gostynki
- istn. przepust wałowy:
- proj. remont

Działki zlokalizowane w zasięgu oddziaływania przedsięwzięcia

km 10+620 rz. Gostynki
POCZĄTEK OPRACOWANIA
POCZĄTEK ODBUDOWY WAŁU LEWEGO

km 11+450 rz. Gostynki
POCZĄTEK ODBUDOWY WAŁU PRAWEGO

GMINA TYCHY
OBRĘB CIELMICE

Działki zlokalizowane w obszarze w odległości 100 m
od granic terenu, na którym realizowane będzie przedsięwzięcie