

RAPORT WSTĘPNY O WYPADKU (POWAŻNYM INCYDENCIE) LOTNICZYM

(Zawiera jedynie wstępną informację o zdarzeniu lotniczym, przekazywaną nie później niż 30 dni od dnia otrzymania informacji o zdarzeniu; przesyłany Prezesowi ULC fax - (22)5207354)

I – OKREŚLENIE ZDARZENIA

INFORMACJA O ZDARZENIU

Nr akt sprawy

|1|4|3|6|/|1|8|

MIEJSCE ZDARZENIA

Państwo / rejon zdarzenia

POLSKA

Miejscowość, X – w pobliżu / współrzędne geograficzne (w stopniach i minutach)

Nowy Targ N 49°27' ; E 20°03' ;

CZAS ZDARZENIA

Data zdarzenia

|2|0|1|8|

Rok

|0|6|

Miesiąc

|0|2|

Dzień

Czas lokalny zdarzenia

|1|8|

Godz.

|2|7|

Min.

STATEK POWIETRZNY

Producent SP

AERO AT SP ZOO.

Typ SP

AT-3 R 100

Znaki rejestracyjne SP

SP-GDL

Państwo rejestracji SP

Polska

Nazwa użytkownika SP

Prywatny

II – PRZEBIEG LOTU

LOTNICTWO KOMUNIKACYJNE

Rodzaj lotu

- | | | |
|---|---|--|
| 1. <input type="checkbox"/> pasażerski | 2. <input type="checkbox"/> cargo | 3. <input type="checkbox"/> pasaż./cargo |
| 4. <input type="checkbox"/> przebazowanie | 5. <input type="checkbox"/> szkolny / kontrolny | 6. <input type="checkbox"/> inny |
| 7. <input type="checkbox"/> nieznan | | |

S lot regularny N lot nieregularny Z nieznan

D lot krajowy I lot międzynarodowy Z nieznan

LOTNICTWO OGÓLNEGO PRZEZNACZENIA**Rodzaj lotu**

Szkolny lub treningowy

10. z instruktorem1Y. inny11. samodzielny12. kontrolny

Niehandlowy

20. w celach własnych23. specjalny2Z. nieznanym21. służbowy24. nad otwartym morzem22. rządowy2Y. inny

Handlowy

30. lot agro33. lot reklamowy36. transport drewna31. lot gaśniczy34. z ładunkiem podwiesz.37. nad otwartym morzem32. lot obserwacyjny35. lot sanitarny3Y. inny

Loty różne

40. lot badawczy43. lot poszukiwawczy4Y. inny41. nielegalny44. pokazowy / sportowy4Z. nieznanym42. przebazowanie45. akwizyc./ pokaz.**Rodzaj użytkownika**1. aeroklub / szkoła lotn.4. użytk. PrywatnyZ. nieznanym2. spółka5. sprzedaż / wynajem3. przeds. Państw.Y. inny**TRASA LOTU****Ostatni punkt odlotu****N O W Y | T A R G**

Nazwa miejscowości w pisowni lokalnej – litery łacińskie

Czy: S taki sam jak nazwa miejscowości, w której zaistniało zdarzenie**Planowany punkt docelowy****W O L A | K R A K O W I A Ń S K A**

Nazwa miejscowości w pisowni lokalnej – litery łacińskie

Czy: S taki sam jak nazwa miejscowości, w której zaistniało zdarzenie**Długość lotu** | **0** | **0**DO DNIA RAPORTU WSTĘPNEGO NIE USTALONO zdarzenie zaistniało na ziemi**III – OBRAŻENIA CIAŁA****Załoga**

Śmiertelne

Poważne

Nieznaczne

Nie było

 1

Nieznane

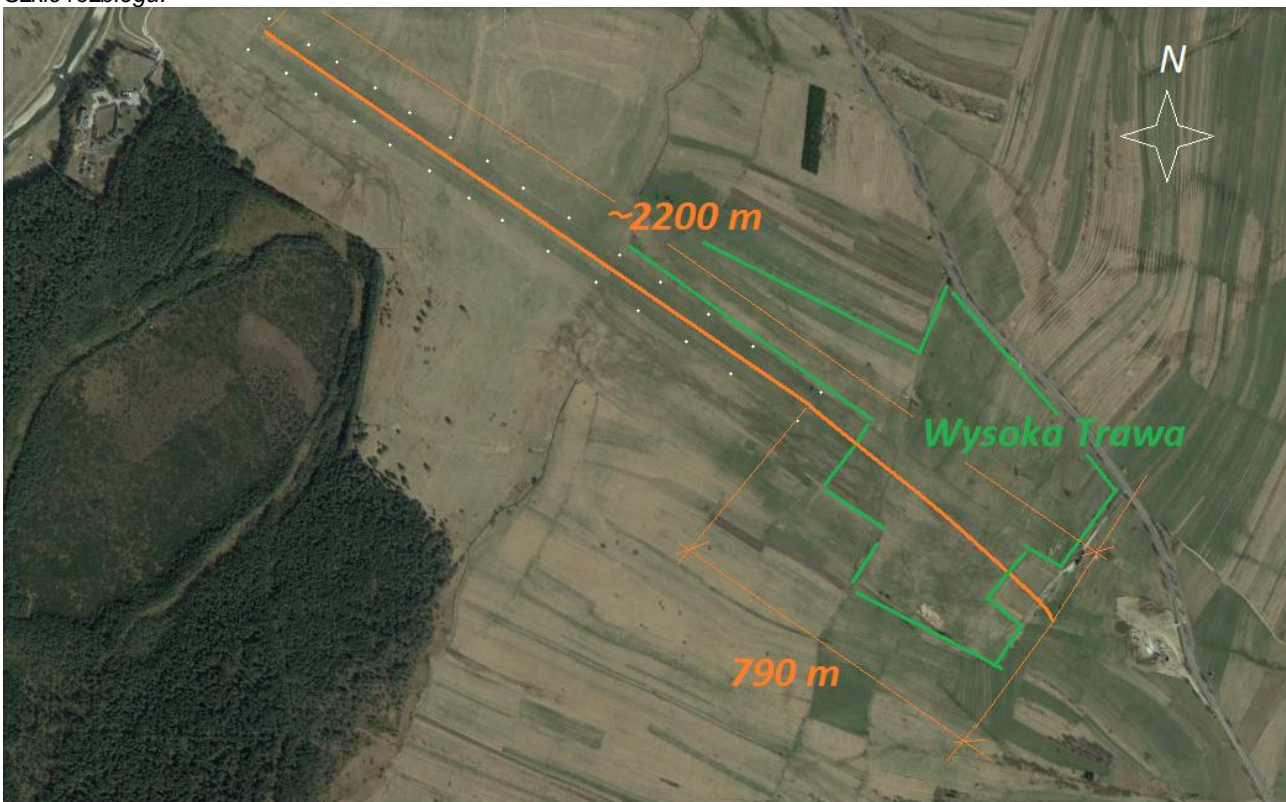
 Pasażerowie **1** **Osoby postronne**

Uwaga: Dane wiadome w dniu pisania raportu

CZĘŚĆ OPISOWA:

Po obfitych opadach deszczu około godziny 18:25 do startu z lotniska w Nowym Targu przygotowywała się załoga samolotu AT-3 (pomimo sugestii miejscowych pilotów, że lotnisko nie nadaje się do wykonywania z niego lotów). Po rozpoczęciu rozbiegu samolot ze względu na bardzo mokrą nawierzchnię nie rozpędzał się. Według oświadczenia załogi samolot oderwał się od ziemi po 300 m rozbiegu jednak minimalne oddanie drążka sterowego spowodowało kontakt kół z podłożem i zmniejszenie prędkości. Według oświadczenia załogi samolot zaczął się wznosić, jednak przez wzniesienie pasa startowego nastąpiło przyziemienie i przyhamowanie prędkości jego lotu. Samolot kontynuował lot na wysokości około 1m, ale nie chciał się rozpędzić i przejść na wznoszenie. W momencie gdy skończył się pas startowy samolot wleciał nad wysoką trawę. Według oświadczenia, pilot podjął decyzję o lądowaniu zapobiegawczym. Aby ominąć przeszkody odchylił lot o około 15° w prawo. W odległości około 700 m od końca pasa startowego samolot uderzył prawym skrzydłem w metalowy kontener stojący przy boisku sportowym. Po uderzeniu wykonał prawy cyrkiel, w trakcie którego przednia goleń uderzyła o ziemię bokiem i się wygięła. Po obrocie o około 180° samolot przejechał tyłem około 70 m i zatrzymał się. W wyniku zdarzenia załoga nie odniosła obrażeń ciała a samolot został poważnie uszkodzony.

Szkic rozbiegu.



WYDANE ZALECENIA PROFILAKTYCZNE

Nie wydano..

PROPONOWANE ZALECENIA PROFILAKTYCZNE

Nie wydano

PIECZĄTKA I PODPIS KIERUJĄCEGO ZESPOŁEM BADAWCZYM