



Wizja Architektury Informacyjnej Państwa - Model realizacji e-Uслуг

Warszawa, 22.07.2020 r.



- Jak powstawała Wizja Architektury Informacyjnej Państwa
- Procesy generycznej realizacji e-usług
- CDN.



Segmenty

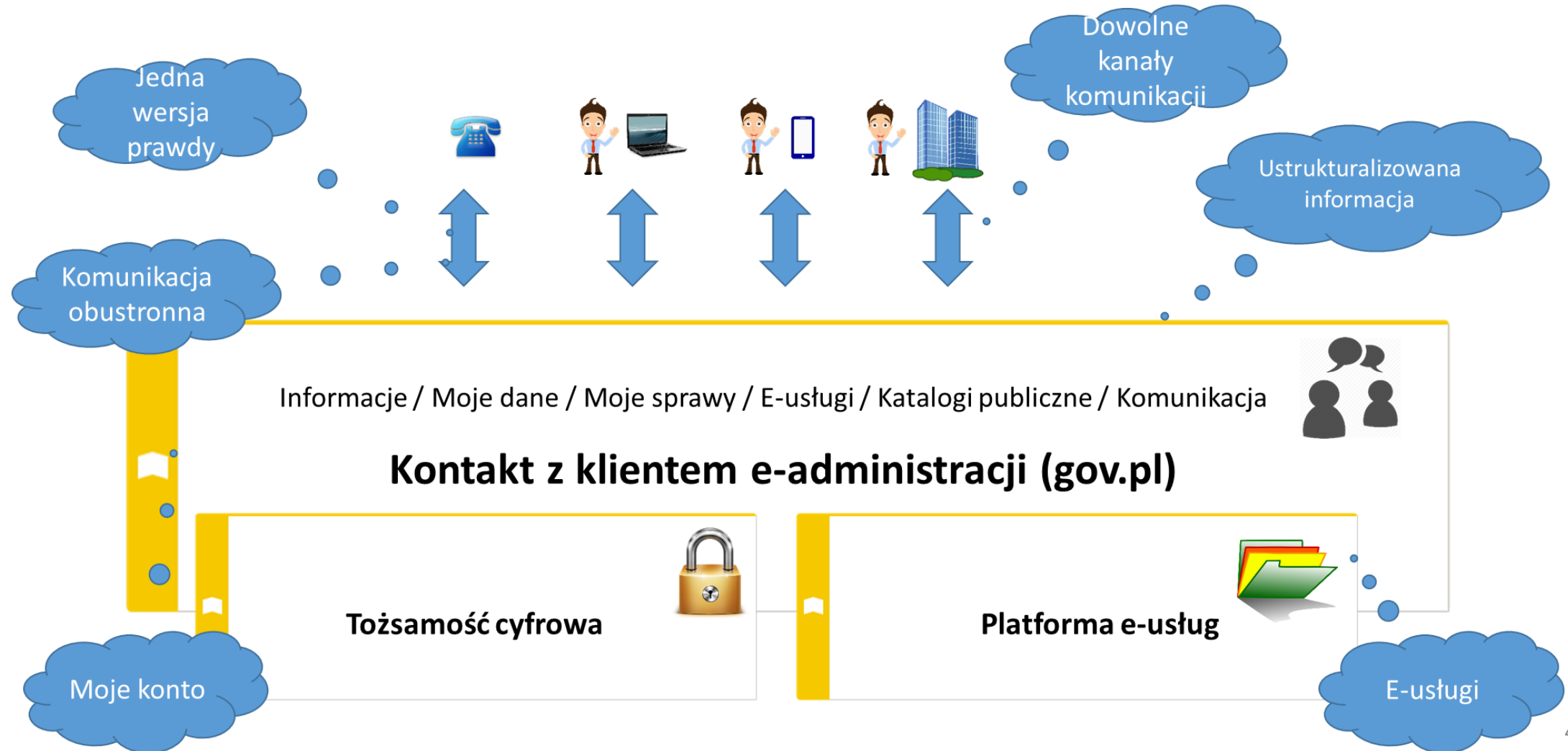
Jak powinny być zorganizowane systemy teleinformatyczne Państwa?

Koncentracja na efektywnym świadczeniu e-usług obywatelom i podmiotom!

Jakie elementy / funkcje są potrzebne do efektywnego świadczenia e-usług?




Segmenty – punkt widzenia obywatela








Segmenty - punkt widzenia obywatela oraz systemy zaplecza


 Tożsamość cyfrowa


 Platforma e-usług


 Kontakt klienta z e-administracją


 Katalogi administracji publicznej


 Integracja systemów i rejestrów administracji publicznej


 Udostępnianie rejestrów publicznych

 Udostępnianie systemów dziedzinowych

 Ustandaryzowany urząd cyfrowy

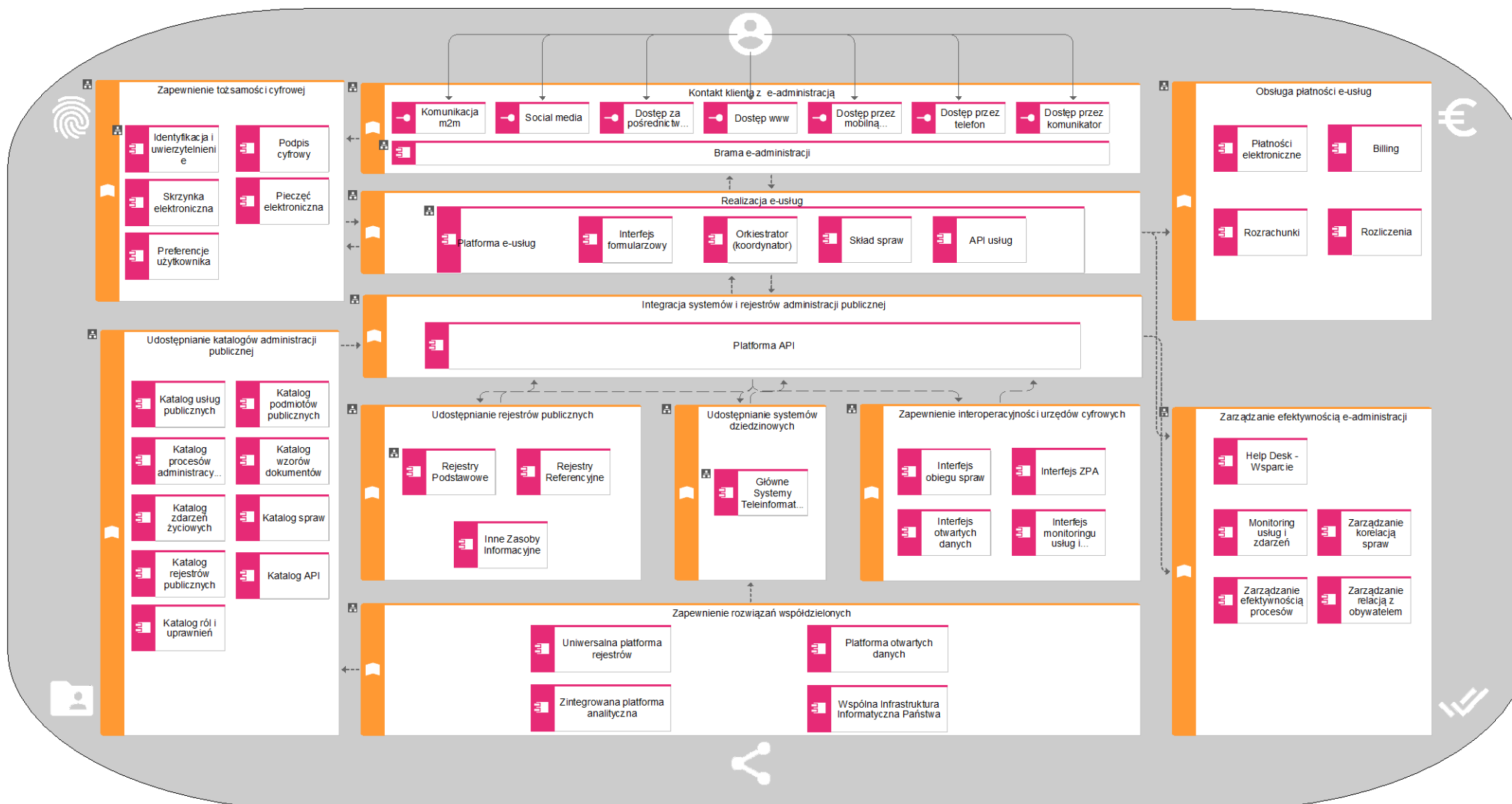
 Finanse e-usług

 Zarządzanie efektywnością administracji i relacją z obywatelem

 Platformy współdzielone



Segmenty – potrzebne narzędzia i funkcje





Weryfikacja założeń

Czy zidentyfikowano wszystkie elementy do efektywnego świadczenia kompleksowych e-usług?

Jak opisać te elementy, aby można zweryfikować czego brakuje i podjąć kolejne kroki?

Jak zweryfikować Wizję AIP?



Opracowanie procesów generycznej realizacji e-usług

Aktualizacja i akceptacja procesów w ramach Zespołu Roboczego Architektów, podzespołu dot. kompleksowej realizacji e-usług

Koncentracja na obywatelu, automatyzacji, łatwości wdrażania kompleksowych e-usług przez podmioty świadczące usługi publiczne



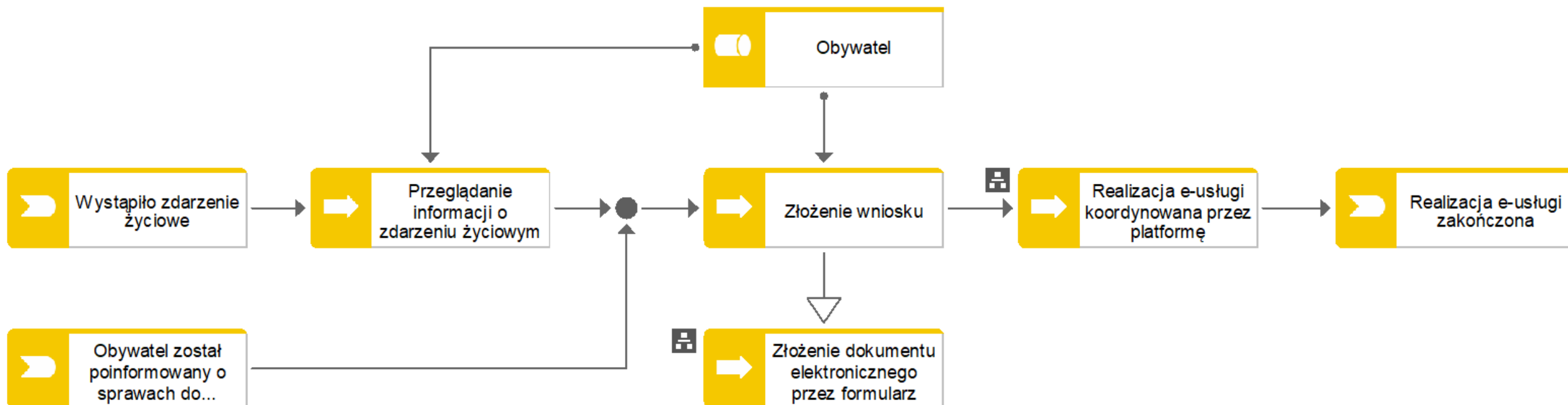
Proces generycznej realizacji e-usługi inicjowany przez obywatela

Proces generycznej realizacji e-usługi inicjowany za pośrednictwem urzędnika

Proces generycznej realizacji e-usługi inicjowany automatycznie

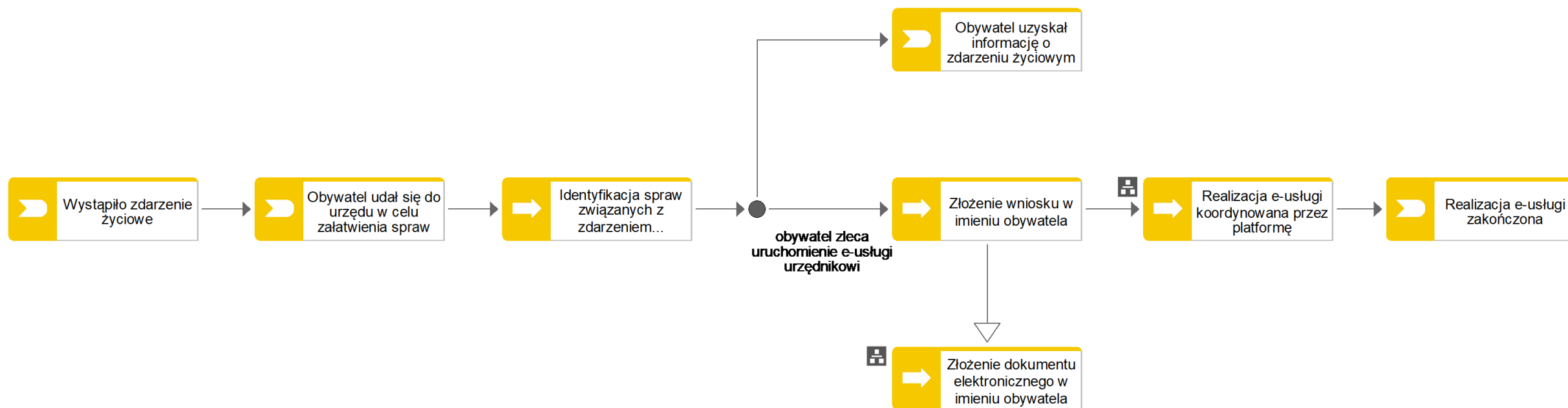


Proces generycznej realizacji e-usługi inicjowany przez obywatela



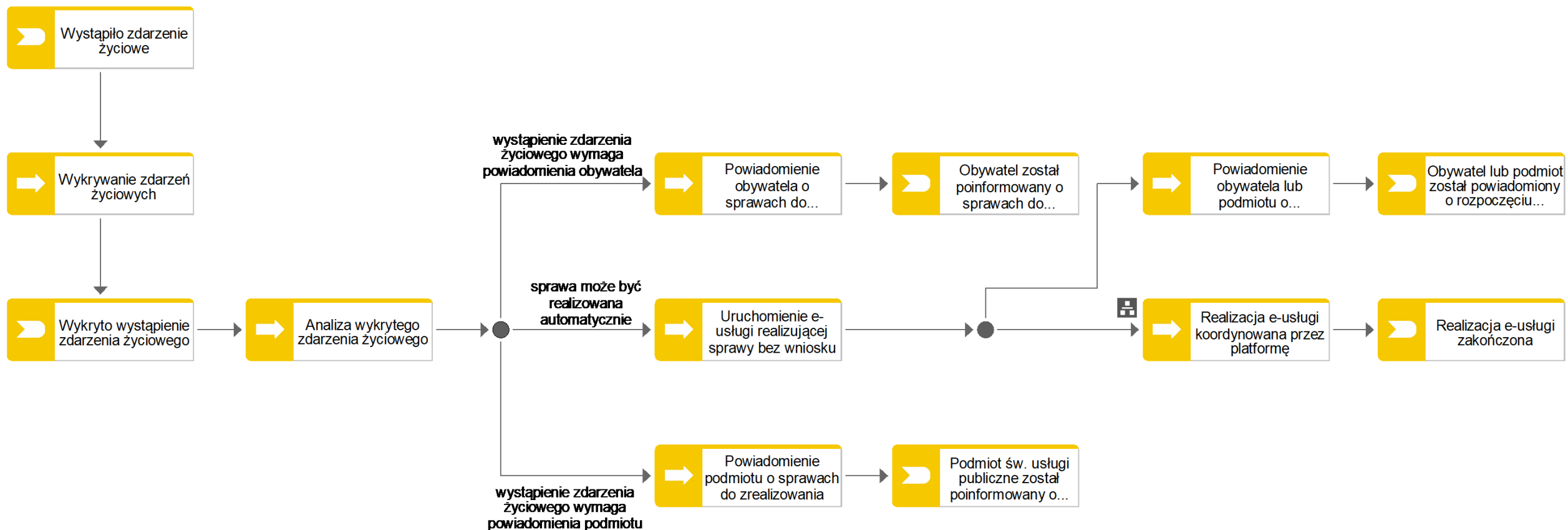


Proces generycznej realizacji e-usługi inicjowany za pośrednictwem urzędnika



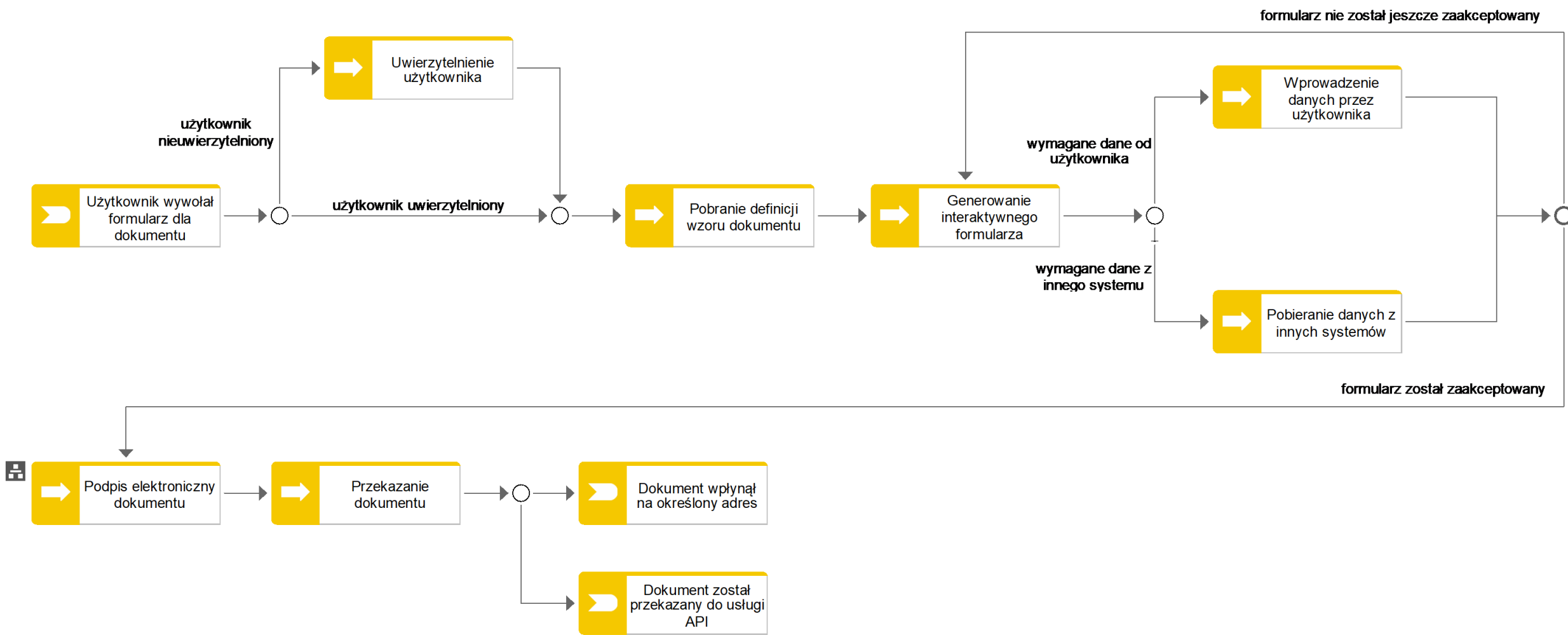


Proces generycznej realizacji e-usługi inicjowany automatycznie



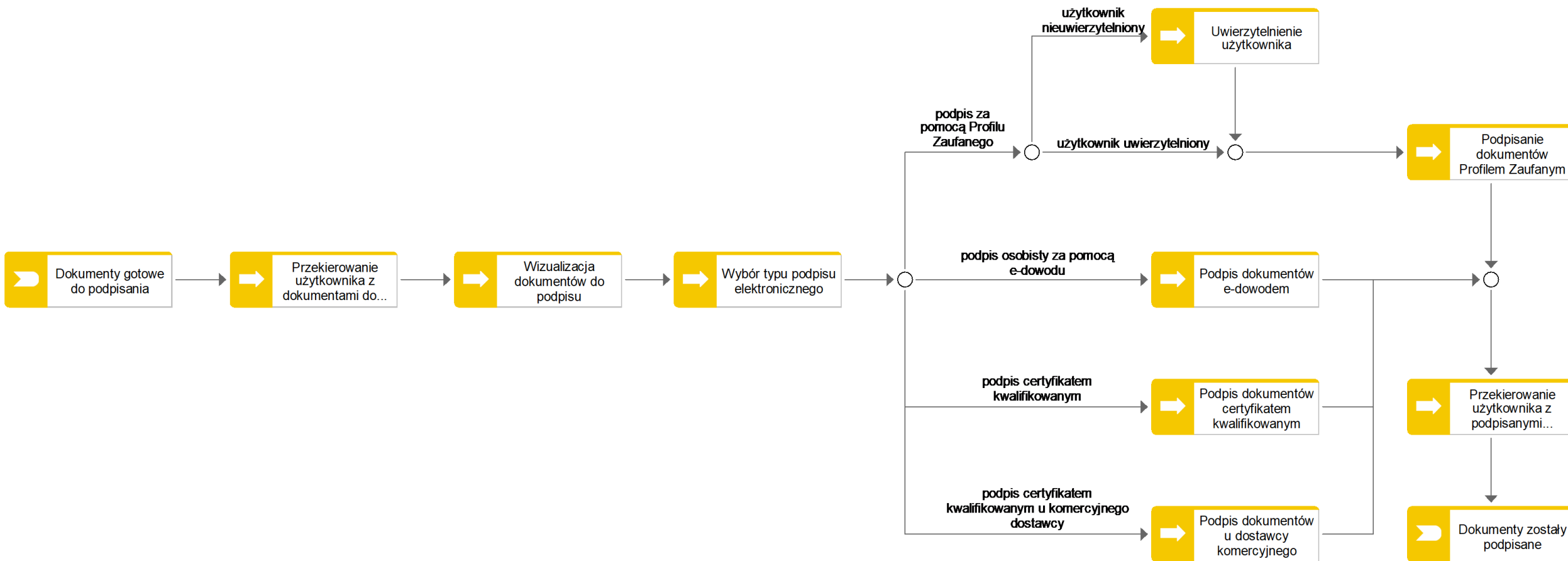


Złożenie dokumentu elektronicznego przez formularz



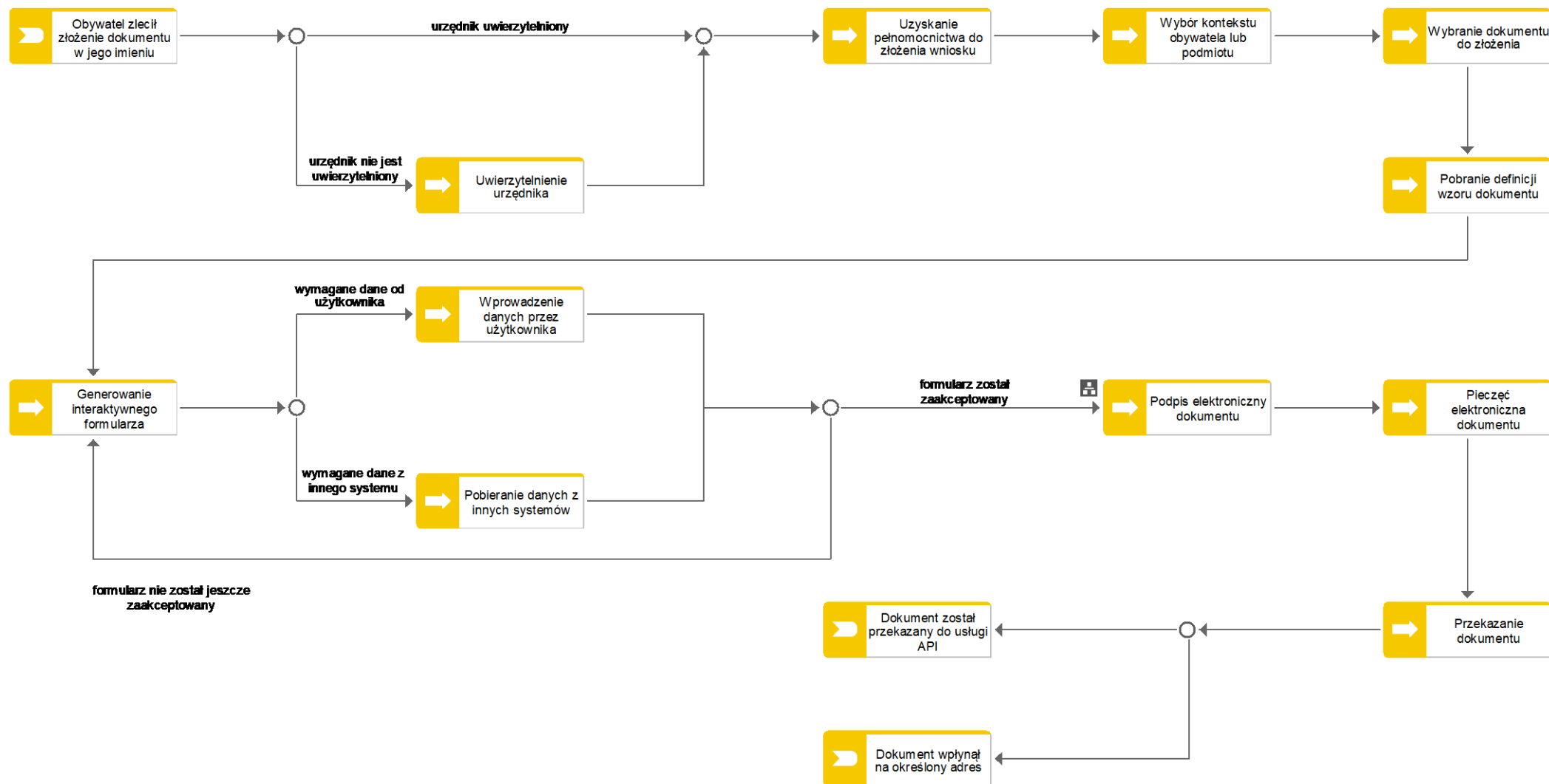


Podpis elektroniczny dokumentu



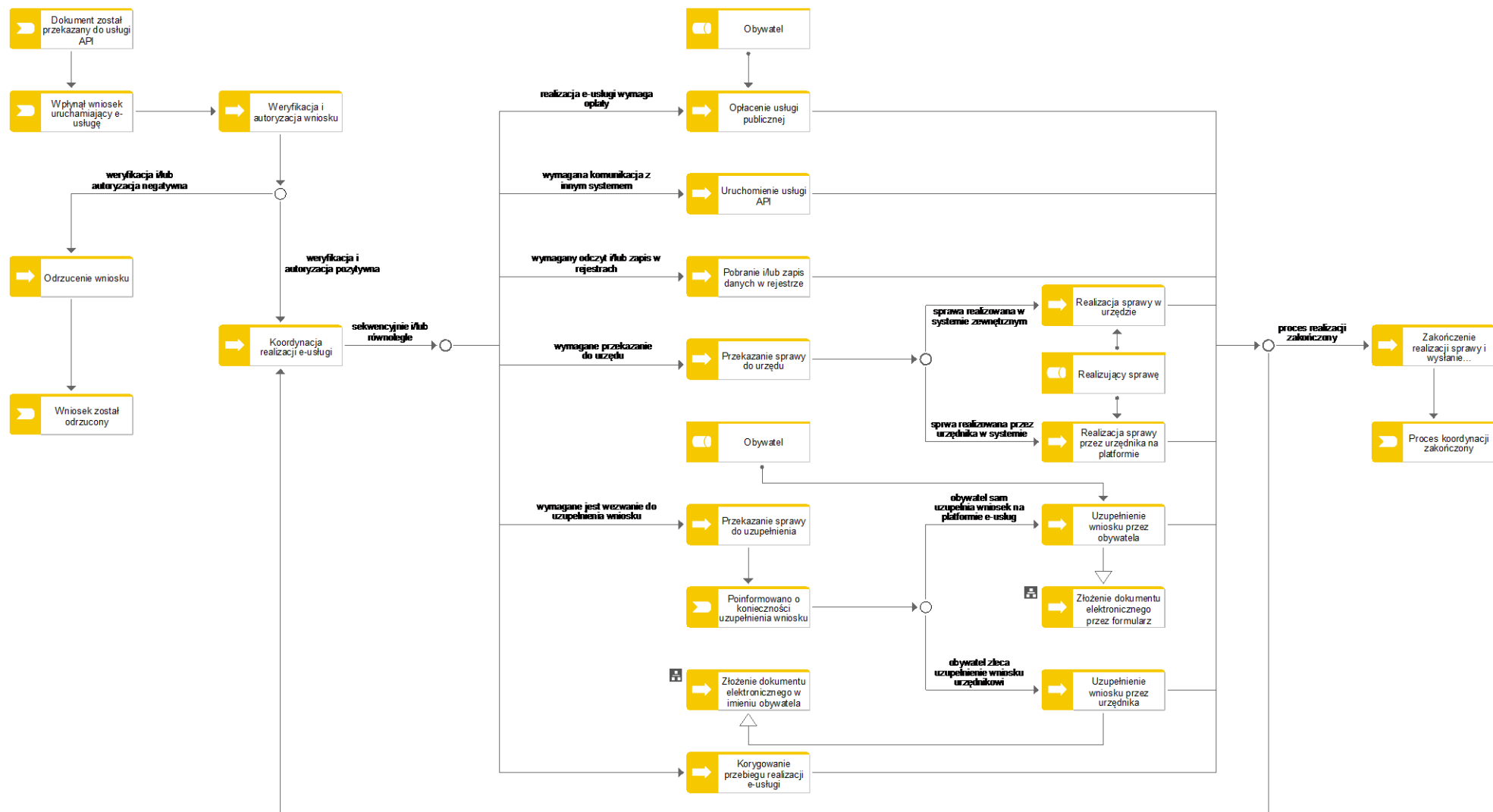


Złożenie dokumentu elektronicznego w imieniu obywatela



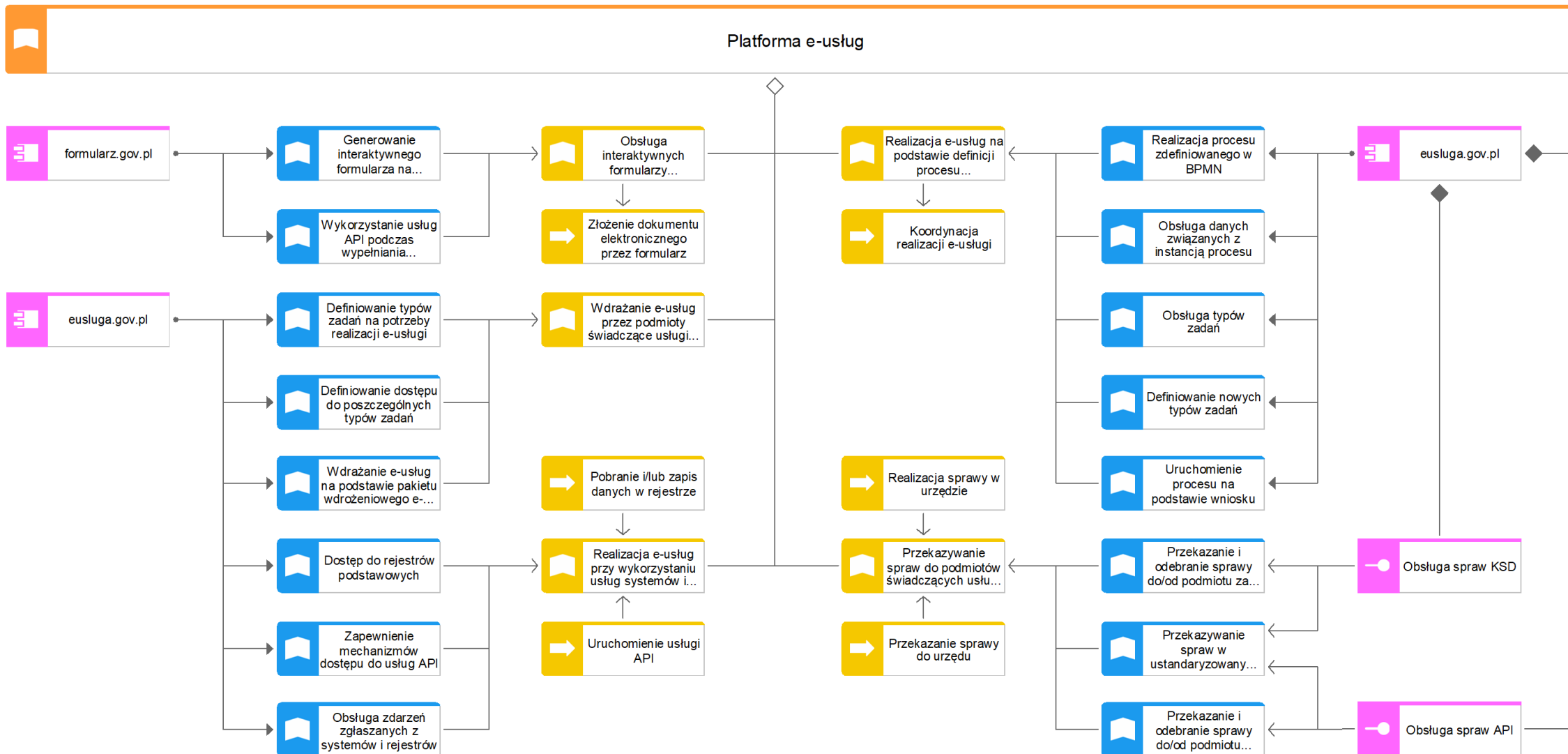


Realizacja e-usługi koordynowana przez platformę





Mechanizmy potrzebne do realizacji procesu





Dziękuję za uwagę

Autor: Maciej Kożuch, DAIP MC