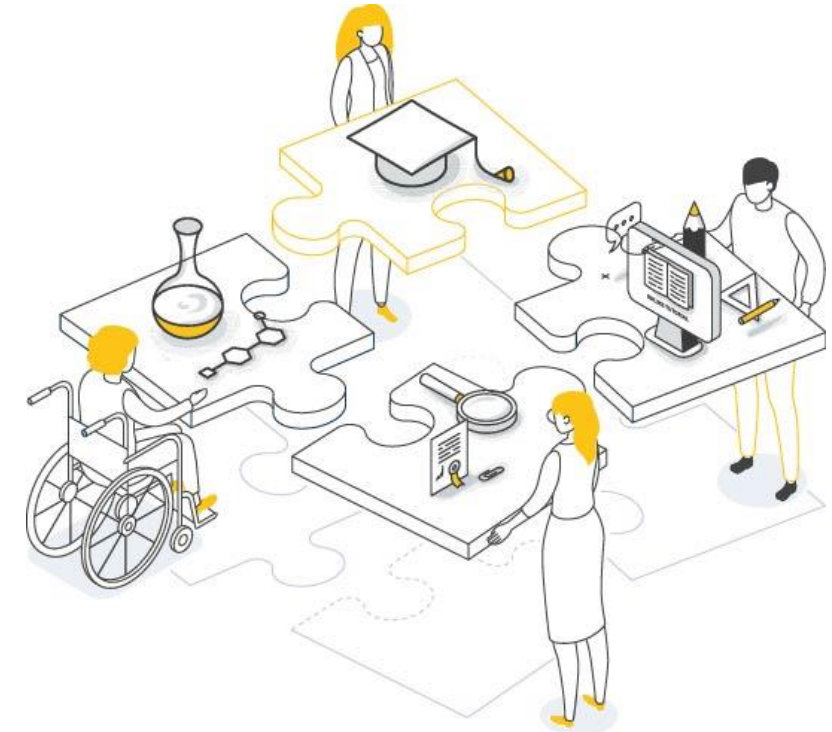


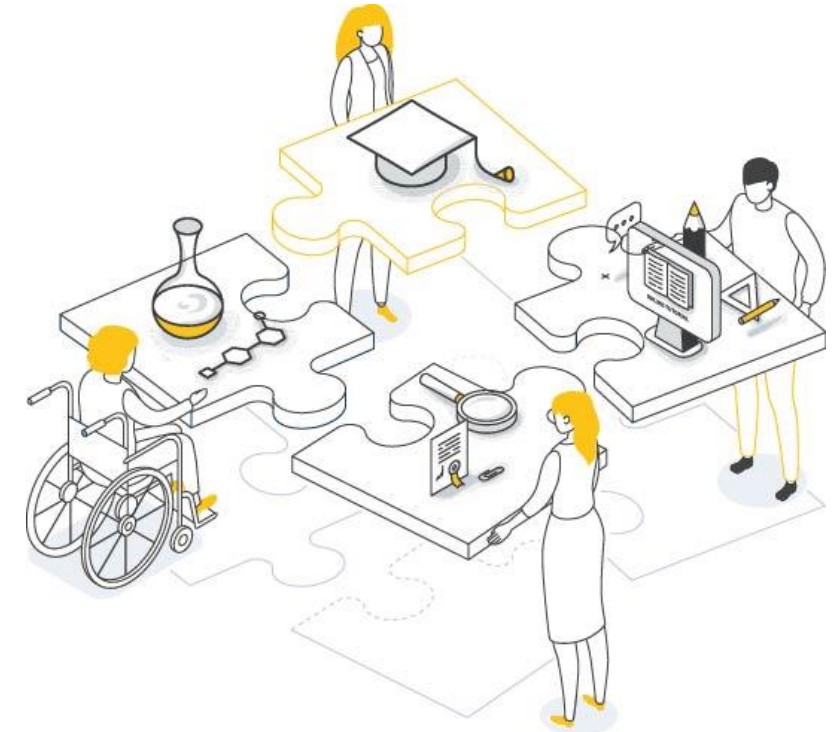
Doświadczenia i efekty projektów realizowanych w trzech edycjach konkursu „Uczelnia dostępna”.

Różne wymiary i przykłady wdrażania dostępności na polskich uczelniach (cz. 1)



WYŻSZA SZKOŁA FINANSÓW I PRAWA W BIELSKU-BIAŁEJ

Pan dr hab. inż. Jacek Binda, prof. WSFiP
Rektor WSFiP



Uczelnia przyjazna studentom

Obszar 2: „Trzy wymiary zapewnienia dostępności”

„Polskie uczelnie coraz bardziej dostępne”
20-21 października 2022 r.



Projekt – podstawowe dane

Tytuł projektu: Kompleksowy program dostępności WSiP w Bielsku-Białej

Okres realizacji projektu:

od: 2021-01-01 do: 2023-09-30

Ścieżka: Midi

Projekt w realizacji

Adresaci: studenci i pracownicy Uczelni

Wymiary wsparcia



architektoniczny



komunikacyjno-informacyjny



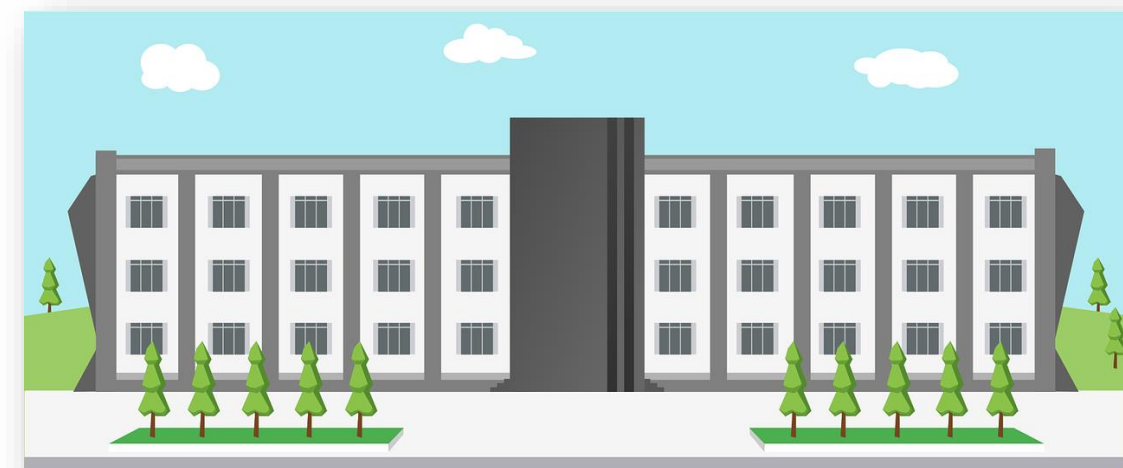
cyfrowy

Wartość Projektu: 4 123 673,86 zł

Wymiary dostosowania Uczelni

Wymiar architektoniczny:

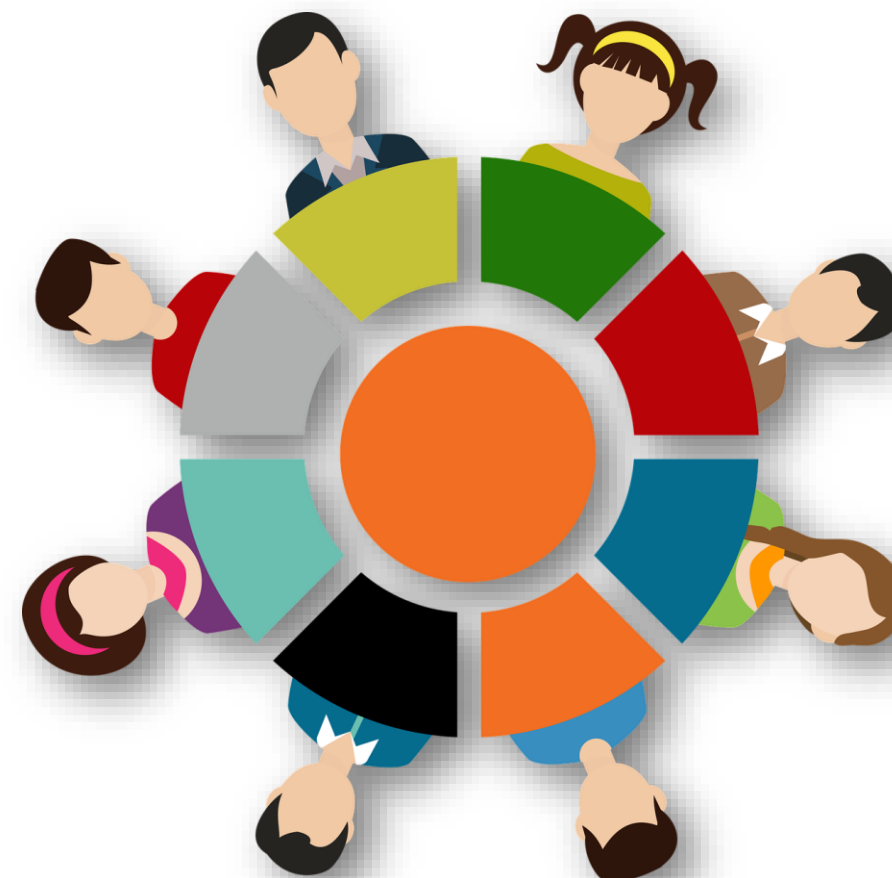
- malowanie korytarzy poszczególnych pięter innymi kolorami dla rozróżnienia pięter,
- rozbudowa monitoringu dla celu zapewnienia większego bezpieczeństwa,
- remont dźwigu windy w celu poprawy komfortu użytkowania.



Wymiary dostosowania Uczelni

Wymiar komunikacyjno-informacyjny:

- modyfikacja struktury organizacyjnej pod kątem dostępności
- realizacja szkoleń dla kadry zarządzającej i kadry dydaktycznej z zakresu komunikacji ze studentami z niepełnosprawnością



Wymiary dostosowania Uczelni

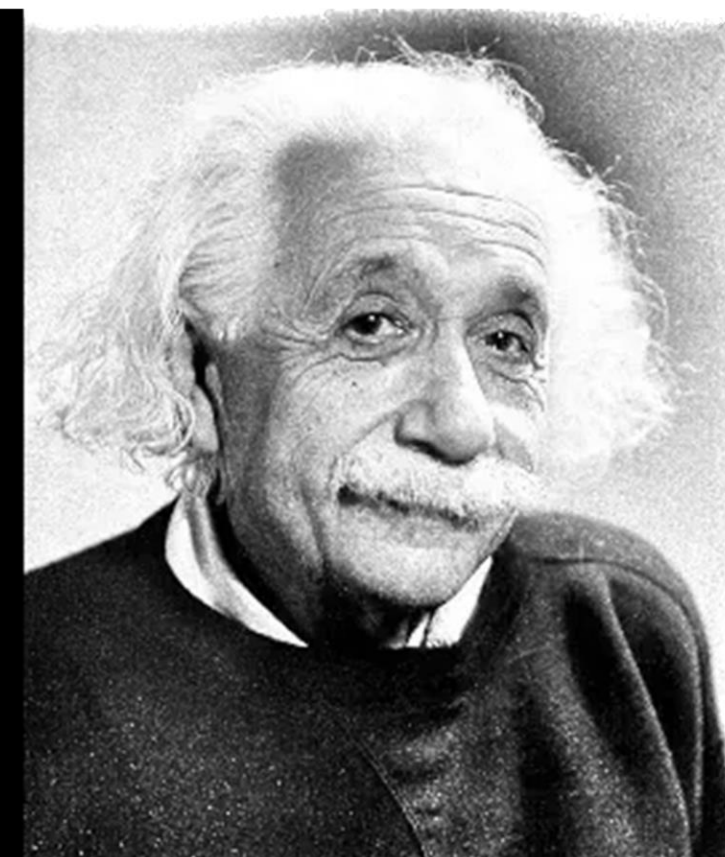
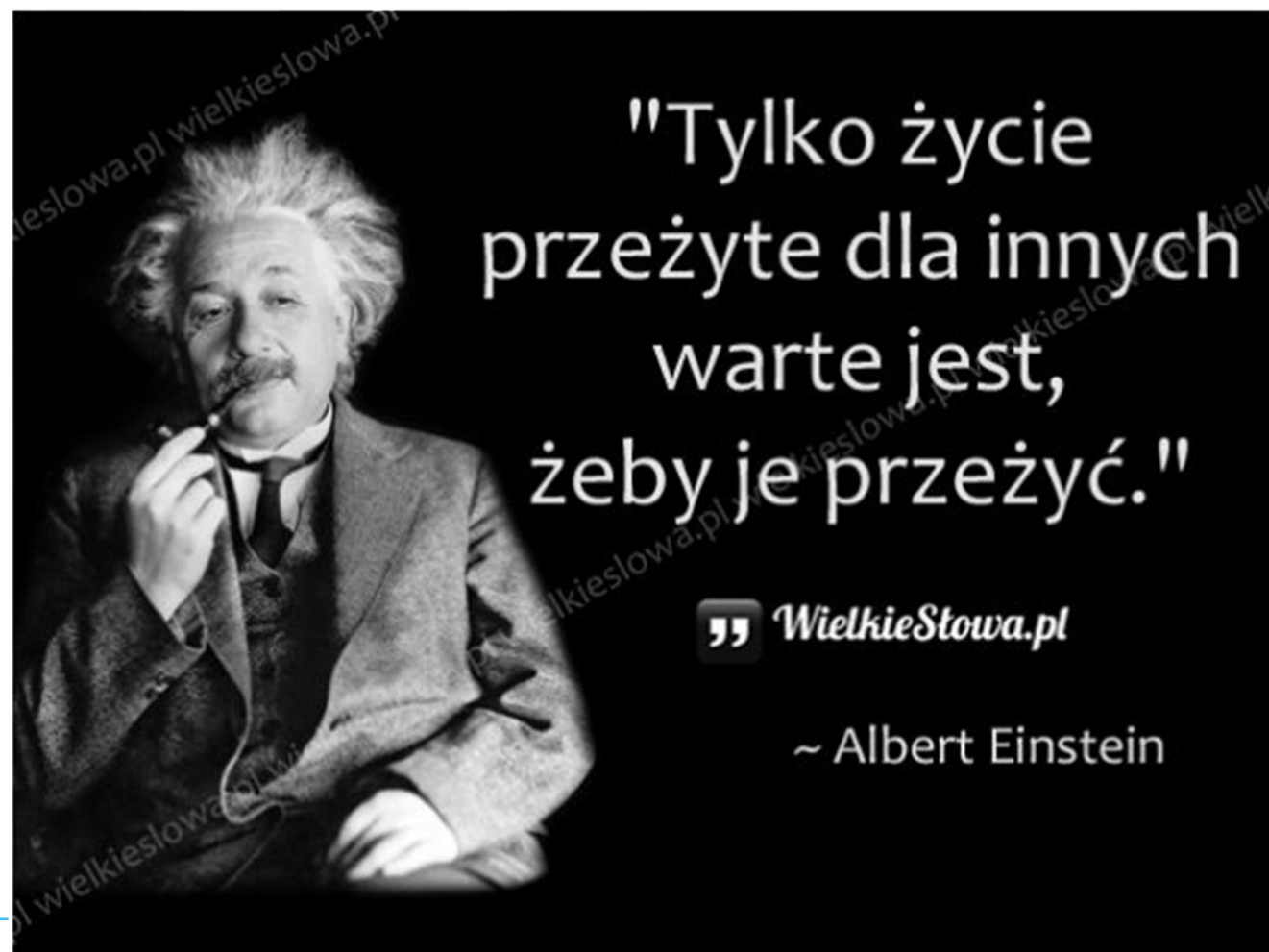
Wymiar cyfrowy:

- dostosowanie strony internetowej Uczelni do wymogów WCAG,
- instalacja nowoczesnych platform edukacyjnych i językowych uwzględniająca również potrzeby dostępności.



Uczelnia i jej dorobek

- **Rok założenia:** 1995 r.
- **Wielkość:** Największa niepubliczna Uczelnia na Podbeskidziu
- **Oferta dydaktyczna:** dostosowana do potrzeb rynku pracy, przy wsparciu Konwentu Pracodawców w WSFiP
- **Przyjazność:** Otwarcie na wykładowców i studentów z niepełnosprawnościami
- **Liczba absolwentów:** ok. 11 tyś
- **Doświadczenie:** 27 lat doświadczeń wsparcia dla osób starszych i z niepełnosprawnością
- **Współpraca:** instytucje wspierające osoby z niepełnosprawnością
- **Strefy komfortu:** Strefa wyciszenia dla osób ze specjalnymi potrzebami zdrowia psychicznego



WSFiP w Bielsku-Białej przyjazna studentom



Zniesienie barier architektonicznych
i dbałość o zdrowie



Przyjazne otoczenie



Technologie IT wsparciem procesu
komunikacyjnego i dydaktycznego

Zniesienie barier architektonicznych



Brak barier architektonicznych oraz
oznakowanie ciągów
komunikacyjnych



Właściwe oznakowanie
pomieszczeń



Dostępne zaplecze
dydaktyczne Uczelni



Dostępność pomieszczeń
sanitarnych

Przyjazne oznakowanie ciągów komunikacyjnych



Przyjazne oznakowanie ciągów komunikacyjnych



- Łatwość poruszania
- Łatwość identyfikacji wizualnej
- Poprawa bezpieczeństwa



Uczelnia w oczach studentów

"Infrastruktura Uczelni jest bardzo dobrze dostosowana do potrzeb osób niepełnosprawnych. Na terenie budynku znajduje się winda, wejście do budynku możliwe jest również dla osób poruszających się na wózkach oraz przy samym wejściu znajdują się miejsca parkingowe dla osób niepełnosprawnych. Moim zdaniem osoby z niepełnosprawnością nie będą miały żadnych problemów z poruszaniem się po obiekcie."

Jakub

"... uważam, że w porównaniu z innymi uczelniami WSiP jest bardzo dobrze dostosowana do funkcjonowania i poruszania się osób z niepełnosprawnością. Dla studentów z problemami ruchowymi dostępna jest winda więc przemieszczanie się nie sprawia najmniejszego problemu. Uczelnia cały czas się rozwija i pojawiają się nowe udogodnienia."

Angelika



Dostępność w różnych wymiarach



Sport i rehabilitacja



Nauka i ćwiczenia



Profesjonalny sprzęt



Bezpieczne miejsce do ćwiczeń

Sport i rehabilitacja



Nadchodzące wyzwanie dla Uczelni

Monitoring Uczelni

- Poprawa bezpieczeństwa osób przemieszczających się na terenie Uczelni
- Ujawnianie niewłaściwych relacji wzgl. osób z niepełnosprawnościami
- Reakcje na potrzeby udzielania pomocy
- Diagnoza potrzeb zmian w infrastrukturze Uczelni
- Dostosowywania przepisów prawa wewnątrz uczelnianego



Skuteczne komunikowanie/informowanie



- Komunikowanie potrzeb osób z niepełnosprawnością
- Szkolenia z zakresu potrzeb osób z niepełnosprawnością
- Wsparcie psychologiczne
- Pomoc w rozwiązywaniu barier zgłaszanych przez osoby z niepełnosprawnościami

Skuteczne komunikowanie/informowanie



Strefa Studenta

- Studenci z niepełnosprawnościami
- Wirtualna Uczelnia
- Wsparcie Psychologiczne
- System nauki zdalnej
- Koła naukowe
- Erasmus+

Studenci z niepełnosprawnościami

Opublikowano: 11.03.2021

Wyższa Szkoła Finansów i Prawa w Bielsku-Białej wspiera kandydatów i studentów w zakresie wyrównywania szans edukacyjnych osobom o różnych rodzajach niepełnosprawności. Uczelnia podejmuje działania zmierzające do likwidowania barier architektonicznych, informacyjnych i komunikacyjnych utrudniających studiowanie. Wychodząc naprzeciw potrzebom zwiększającej się liczby osób niepełnosprawnych studiujących na naszej Uczelni, struktura organizacyjna uczelni została uzupełniona o Pełnomocnika Rektora ds. studentów niepełnosprawnych.

Pełnomocnik Rektora ds. studentów niepełnosprawnych udziela pomocy kandydatom na studia oraz studentom będącym:

Pełnomocnik Rektora
ds. studentów niepełnosprawnych
mgr Bogusława Korga
+48 33 829 72 41
bkorga@wsfip.edu.pl
pokój 121

„Być pełnosprawnym to tak naprawdę żadna zasługa, to dar, który każdemu z nas może być odebrany”

Richard von Weizsäcker

- Aktualizacja procedur
- Aktualizacja regulaminów
- Ankietyzacja potrzeb osób z niepełnosprawnościami
- Poradnik Savoir-vivre wobec osób z niepełnosprawnościami

Technologiczne wsparcie



Platformy edukacyjne



Dotykowe monitory o wysokim kontraście



Poprawa przekazu AV

Technologiczne wsparcie



Zwiększony kontrast i jasność obrazu



Elektroniczne lupy



Poprawa ergonomii pracy

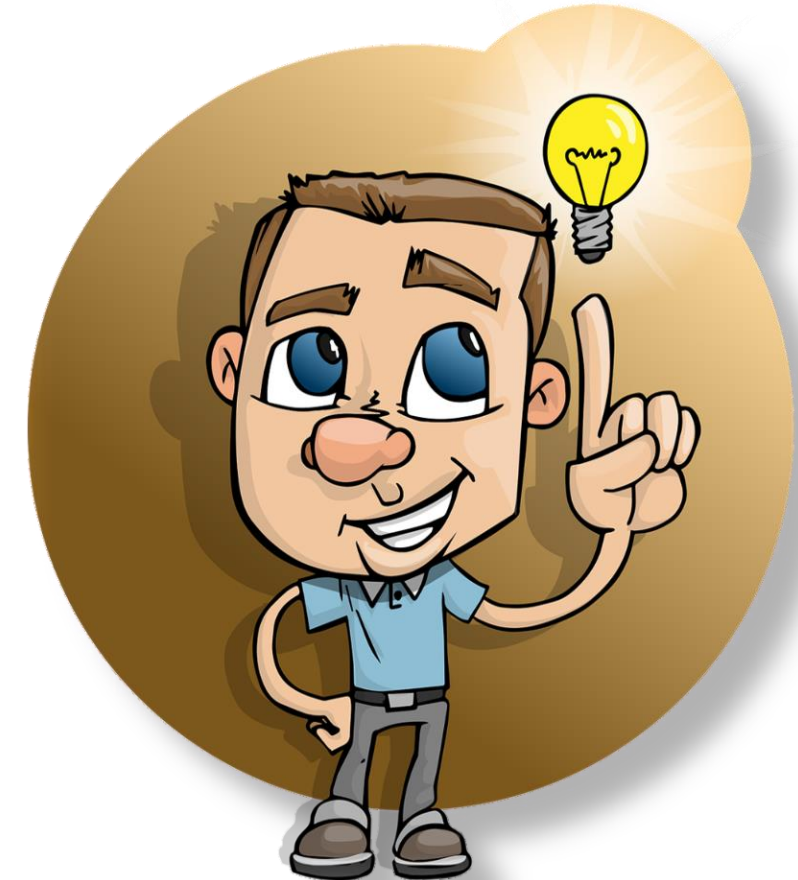
Wyzwania przy realizacji projektu

- brak ofert w ramach uruchamianych procedur wyłaniania oferentów,
- kwoty większości ofert przewyższały wartość oszacowaną we wniosku o dofinansowanie,
- wzrost kosztów realizacji zadań wywołany pandemią oraz inflacją,
- konieczność wielokrotnego uruchamianie procedur wyłaniania oferentów,
- długi czas oczekiwania na realizację usług,
- niezetelność wykonawców.



Dobre praktyki przy realizacji projektu

- stosowanie narzędzi do zarządzania projektami oraz metodyk zarządzania projektami,
- monitoring realizacji zadań projektowych,
- elastyczne zarządzanie harmonogramem projektu w porozumieniu z IP - przyspieszenie zadań, które w największym stopniu wykazywały tendencję wzrostową kosztów (głównie robót budowlanych i dostaw),
- negocjacje z wykonawcami drogą do oszczędności,
- korzystanie z dobrych praktyk instytucji wspierających Uczelnię,
- częste spotkania zespołu zarządzającego projektem,
- częsty kontakt z IP.





Dziękuję za uwagę

dr hab. inż. Jacek Binda, prof. WSFiP

Wyższa Szkoła Finansów i Prawa w Bielsku-Białej

<http://www.wsfip.edu.pl>

E-mail: jbinda@wsfip.edu.pl

