



# DZIENNIK URZĘDOWY

## WOJEWÓDZTWA ŚWIĘTOKRZYSKIEGO

---

Kielce, dnia 26 września 2017 r.

Poz. 2905

### ZARZĄDZENIE REGIONALNEGO DYREKTORA OCHRONY ŚRODOWISKA W KIELCACH

z dnia 20 września 2017 r.

#### w sprawie rezerwatu przyrody Jaskinia Raj

Na podstawie art. 13 ust. 3 ustawy z dnia 16 kwietnia 2004 roku o ochronie przyrody (tekst jednolity Dz. U. z 2016 r. poz. 2134, z późn. zm.<sup>1)</sup>) zarządza się, co następuje:

§ 1.1. Rezerwat przyrody pod nazwą Jaskinia Raj, zwany dalej „rezerwatem”, obejmuje obszar lasu o powierzchni 7,83 ha położony w obrębie ewidencyjnym Chęciny, gminie Chęciny w województwie świętokrzyskim, na gruntach Nadleśnictwa Kielce w leśnictwie Słowik.

2. Położenie i przebieg granicy rezerwatu w postaci mapy przedstawia załącznik nr 1 do zarządzenia.

3. Położenie i przebieg granicy rezerwatu w postaci współrzędnych punktów jej załamania przedstawia załącznik nr 2 do zarządzenia.

§ 2. Celem ochrony rezerwatu jest zachowanie wychodni wapieni dewońskich wraz z rozwiniętą w nich jaskinią krasową „Raj”, posiadającą bogatą szatę naciekową oraz namuliska zawierające cenne warstwy kulturowe.

§ 3.1. Dla rezerwatu określa się rodzaj: Przyrody nieożywionej (N).

2. Dla rezerwatu określa się typ i podtyp:

1) ze względu na dominujący przedmiot ochrony: typ – Geologiczny i glebowy (PGg), podtyp – form tektonicznych i erozyjnych (te);

2) ze względu na główny typ ekosystemu: typ – Podziemny (EP), podtyp – pochodzenia naturalnego (pn).

§ 4. Sprawowanie nadzoru nad rezerwatem powierza się Regionalnemu Konserwatorowi Przyrody w Kielcach.

---

<sup>1)</sup> Zmiany tekstu jednolitego wymienionej ustawy zostały ogłoszone w Dz. U. z 2015 r. poz. 1936; z 2016 r. poz. 2249 i 2260 oraz z 2017 r. poz. 60, 132, 1074 i 1595.

§ 5. Zarządzenie wchodzi w życie po upływie 14 dni od dnia ogłoszenia<sup>2)</sup>.

Regionalny Dyrektor Ochrony  
Środowiska w Kielcach

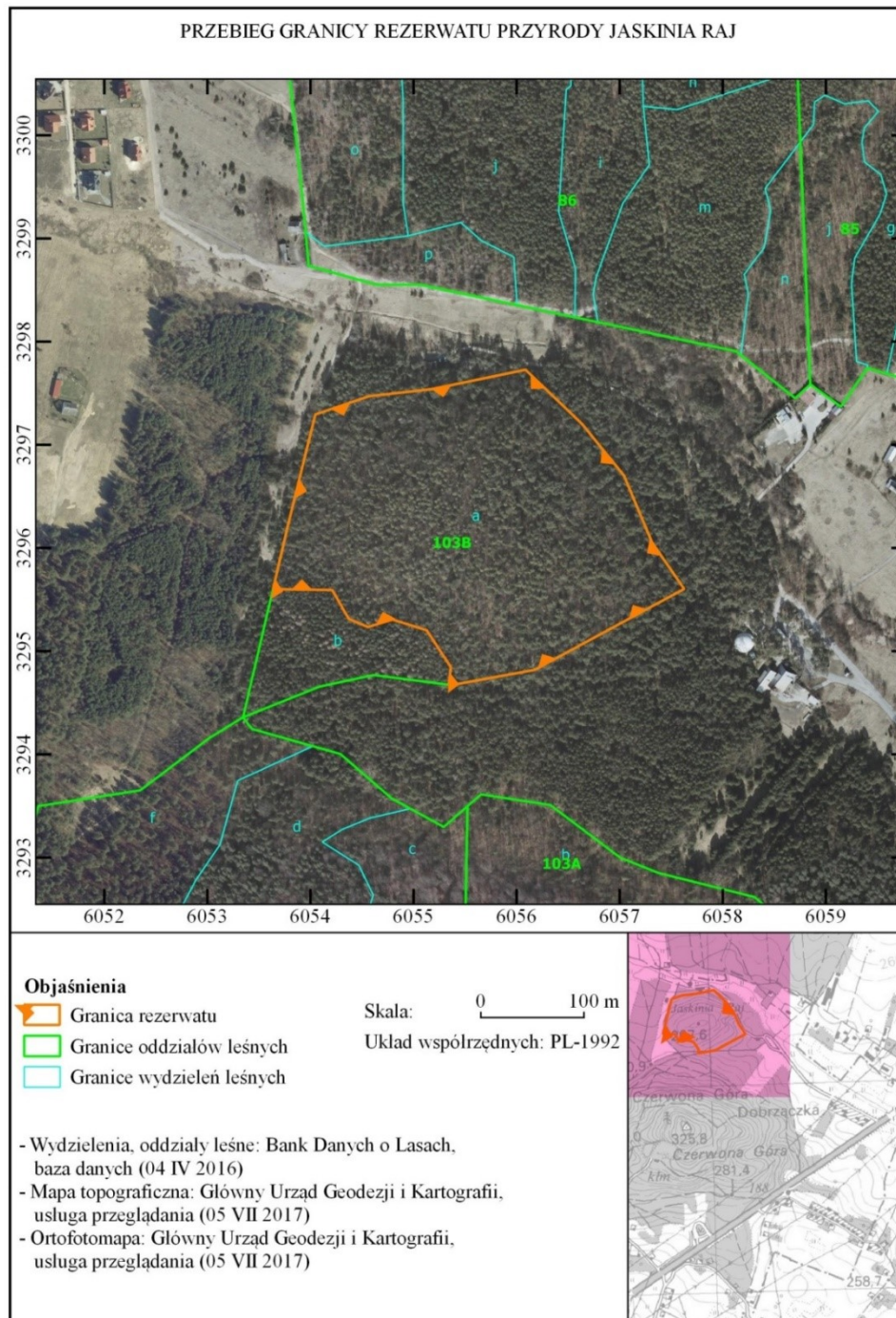
**Waldemar Pietrasik**

---

<sup>2)</sup> Niniejsze zarządzenie było poprzedzone Zarządzeniem Ministra Leśnictwa i Przemysłu Drzewnego z dnia 5 października 1968 r. w sprawie uznania za rezerwat przyrody (M. P. Nr 44, poz. 316), które zostało zamieszczone w obwieszczeniu Wojewody Świętokrzyskiego z dnia 15 października 2001 r. w sprawie ogłoszenia wykazu rezerwatów (Dz. Urz. Woj. Święt. Nr 107, poz. 1270), zarządzenie to na podstawie art. 157 ustawy z dnia 16 kwietnia 2004 r. o ochronie przyrody (Dz. U. z 2016 r. poz. 2134, z późn. zm.), traci moc z dniem wejścia w życie niniejszego zarządzenia z tym, że na podstawie art. 153 tej ustawy rezerwat przyrody utworzony przed dniem wejścia w życie ustawy stał się rezerwatem przyrody w rozumieniu niniejszej ustawy.

Załącznik nr 1 do zarządzenia Regionalnego Dyrektora Ochrony Środowiska w Kielcach z dnia 20 września 2017 r. w sprawie rezerwatu przyrody Jaskinia Raj

## POŁOŻENIE I PRZEBIEG GRANICY REZERWATU W POSTACI MAPY



Załącznik nr 2 do zarządzenia Regionalnego Dyrektora Ochrony Środowiska w Kielcach z dnia 20 września 2017 r. w sprawie rezerwatu przyrody Jaskinia Raj

**POŁOŻENIE I PRZEBIEG GRANIC REZERWATU W POSTACI WSPÓLRZĘDNYCH PUNKTÓW  
ZAŁAMANIA GRANICY, W UKŁADZIE WSPÓLRZĘDNYCH PŁASKICH PROSTOKĄTNYCH  
PL-1992**

<b>nr</b>	<b>X</b>	<b>Y</b>
1	329559,97	605363,72
2	329624,16	605378,75
3	329729,34	605404,79
4	329747,05	605457,13
5	329753,88	605517,90
6	329772,69	605608,73
7	329720,21	605663,51
8	329670,05	605704,29
9	329605,14	605731,56
10	329560,19	605762,67
11	329481,74	605617,63
12	329466,94	605536,96
13	329467,29	605534,24
14	329484,42	605536,27
15	329520,16	605512,82
16	329530,45	605479,68
17	329523,21	605455,79
18	329531,17	605437,23
19	329559,18	605421,11
20	329559,97	605363,72