

MAPA PRZEGLĄDOWA

NADLEŚNICTWO OBORNIKI ŚLĄSKIE OBRĘB BAGNO

REGIONALNA DYREKCJA LASÓW PAŃSTWOWYCH WE WROCŁAWIU

Stan na 01.01.2025

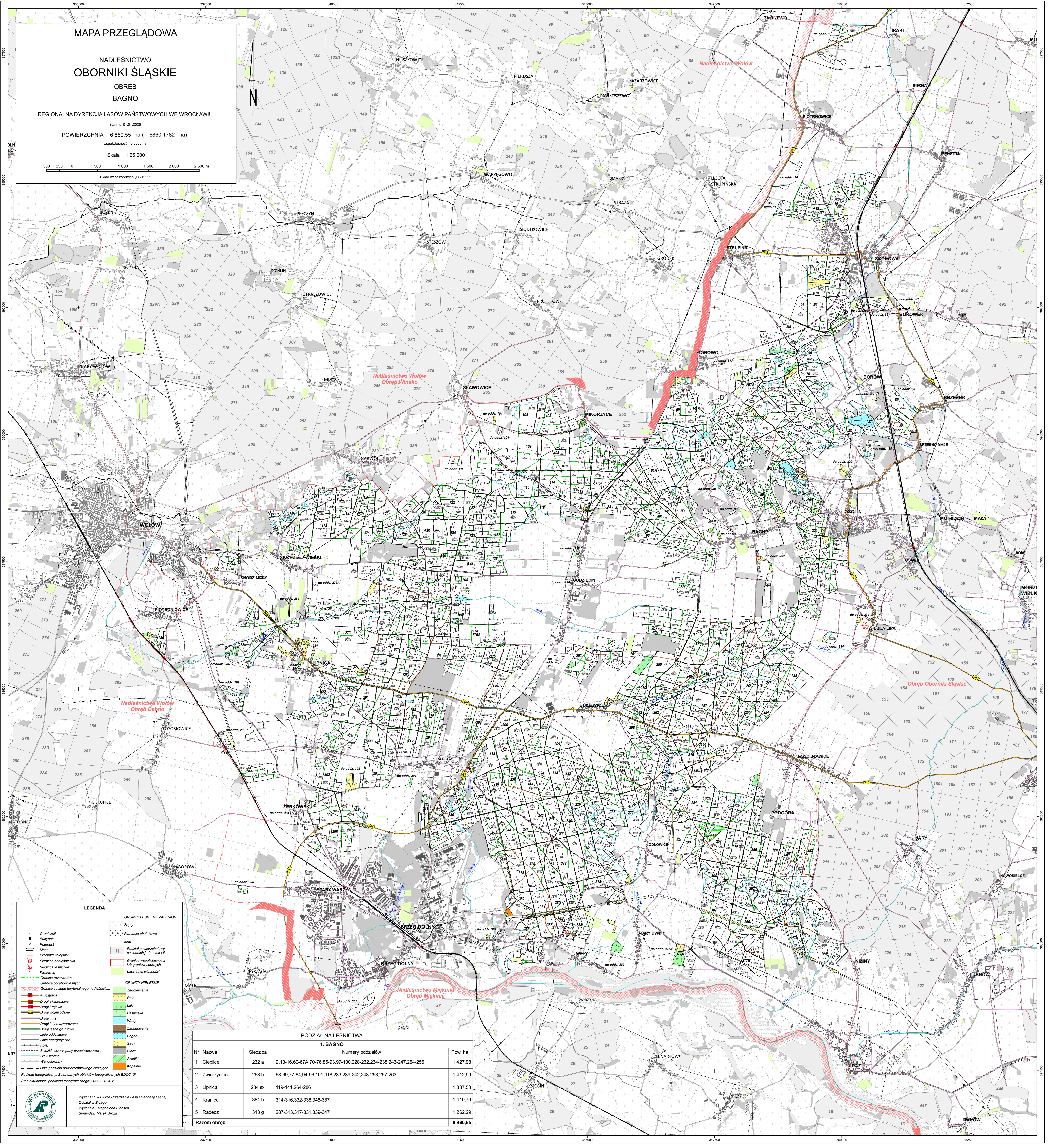
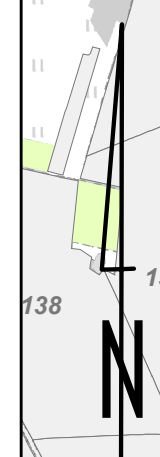
POWIERZCHNIA 6 860,55 ha (6860,1782 ha)

współczesność 0,0808 ha

Skala 1:25 000

500 250 0 500 1 000 1 500 2 000 2 500 m

Układ współrzędnych „PL-1992”



LEGENDA

<ul style="list-style-type: none"> Granicznik Butynek Przejazd Most Przejazd kolejowy Siedziba nadleśnictwa Siedziba leśnictwa Kasownik Granice rezerwatów Granice obszarów leśnych Granice zasięgu terytorialnego nadleśnictwa Autostrada Drogi ekspresowe Drogi krajowe Drogi wojewódzkie Drogi inne Drogi leśne utwardzone Drogi leśne gruntowe Linie rozdzielcze Linie energetyczne Kolej Siećci, wiatry, pasy przeciwpowodziowe Cieki wodne Wielochodnie Linie podziału powierzchniowego istniejące 	<ul style="list-style-type: none"> GRUNTY LEŚNE NIEZALEŚNIE Zręby Plantacje choinkowe Inne Podział powierzchniowy sąsiednich jednostek LP Granice współczesności lub gruntów agrolasy Lasy innej własności GRUNTY NIELEŚNE Zadrzewienia Role Ląki Pastwiska Wody Zabudowania Bagna Sady Płace Szaki Kopalnie
---	---

Podkład topograficzny: Baza danych obiektów topograficznych BDOT10k
Stan aktualności podkładu topograficznego: 2022 - 2024 r.

PODZIAŁ NA LEŚNICTWA

1. BAGNO

Nr	Nazwa	Siedziba	Numery oddziałów	Pow. ha
1	Cieplice	232 a	9, 13-16, 60-67A, 70-76, 85-93, 97-100, 228-232, 234-238, 243-247, 254-256	1 427,98
2	Zwierzyńcic	263 h	68-69, 77-84, 94-96, 101-118, 233, 239-242, 248-253, 257-263	1 412,99
3	Lipnica	284 sx	119-141, 264-286	1 337,53
4	Kraniec	384 h	314-316, 332-338, 348-387	1 419,76
5	Radecz	313 g	287-313, 317-331, 339-347	1 262,29
Razem obręb				6 860,55

