

MINISTERSTWO ROLNICTWA I ROZWOJU WSI
ZINTEGROWANY SYSTEM ROLNICZEJ INFORMACJI RYNKOWEJ - (ZSRIR)

(podstawa prawna: ustawa o rolniczych badaniach rynkowych z dnia 30 marca 2001 r.)

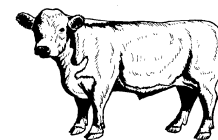
WYDZIAŁ INFORMACJI RYNKOWEJ

Rynek wołowiny i cielęciny

(informacja tygodniowa¹)

NR 50/2021

Czwartek, 23 grudnia 2021 r.



Notowania² w okresie: 13.12 – 19.12.2021r.

1. Ceny zakupu bydła rzeźnego w Polsce

Tablica 1. Zbiorcze zestawienie danych dotyczących zakupionego bydła rzeźnego w ubojniach w kraju

POLSKA											
Kategoria bydła	CENA ZAKUPU*						Średnia masa tuszy ciepłej		<u>Liczba sztuk</u>	Struktura skupu	
	wg w.ż.* [zł/kg]	dla mpc** [zł/tonę]	dla mps** [zł/tonę]	Zmiana ceny [%]			[kg]	Zmiana tyg. [%]	Zmiana tyg. [%]	[%]	Zmiana tyg. [w pkt.%]
	19.12.2021	19.12.2021	19.12.2021	tyg.	miesięczna	roczna	19.12.2021			19.12.2021	
Bydło ogółem	8,91	17 194	17 538	-3,6	-2,7	38,0	309,2	-2,4	-7,5	100,0	-
bydło 8-12 m-cy (Z)	8,86	16 446	16 775	-10,3	-3,4	23,1	248,5	-23,1	-87,0	0,1	-0,8
byki 12-24 m-ce (A)	9,85	18 484	18 853	-4,0	-4,4	36,1	345,6	0,3	-24,7	29,9	-6,8
byki > 24 m-cy (B)	9,77	18 334	18 701	-3,8	-5,2	35,0	395,5	0,5	-25,9	5,8	-1,4
wolce > 12 m-cy (C)	--	*	*	--	--	--	*	--	--	0,1	--
krowy (D)	7,45	15 307	15 613	-0,8	1,9	48,5	282,7	-0,9	7,9	41,4	5,9
jałówki > 12 m-cy (E)	9,39	18 127	18 489	-1,0	-2,4	39,6	287,6	-1,7	8,0	22,7	3,3

* - jest to cena netto (bez VAT) zapłacona dostawcom bydła za dostarczony do rzeźni pełnowartościowy żywiec wołowy na bazie franco zakład. Cena ta zawiera również wszelkie dodatkowe płatności (premie, nagrody itp.) niezależnie od okresu w jakim zostały wypłacone.

** - w.ż. - waga żywa (cenę za wagę żywą wyliczono stosując średnie wskaźniki wydajności rzeźnej uzyskane w Polsce (średnia ważona) w latach 2011-2015: bydło ogółem - 0,518 (było 0,507); byki do 2 lat - 0,533 (było 0,539); byki > 2 lat - 0,533 (było 0,535); wolce - 0,521 (było 0,540); krowy - 0,487 (było 0,465) i jałówki - 0,518 (było 0,516),

mpc - masa poubojowa ciepła, mps - masa poubojowa schłodzona,

*** z uwagi na ustawowy obowiązek nieidentyfikowalności danych, ceny nie podano

Źródło: Zintegrowany System Rolniczej Informacji Rolniczej (ZSRIR – MRiRW)

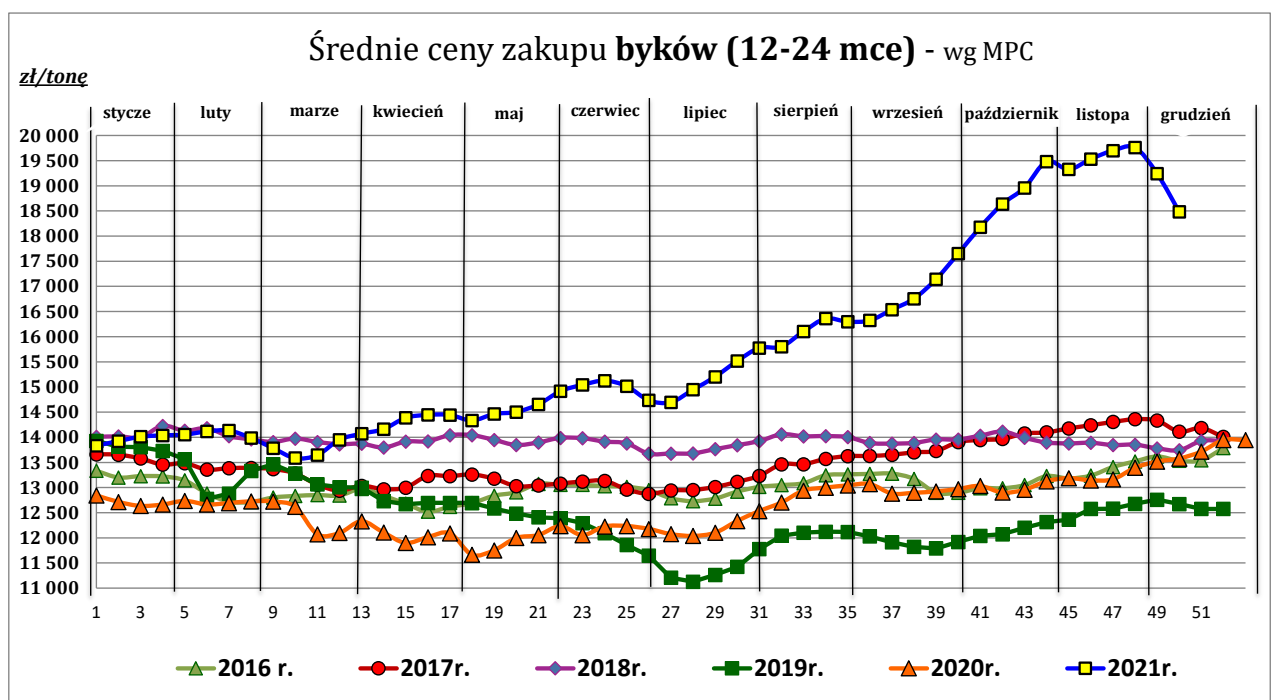
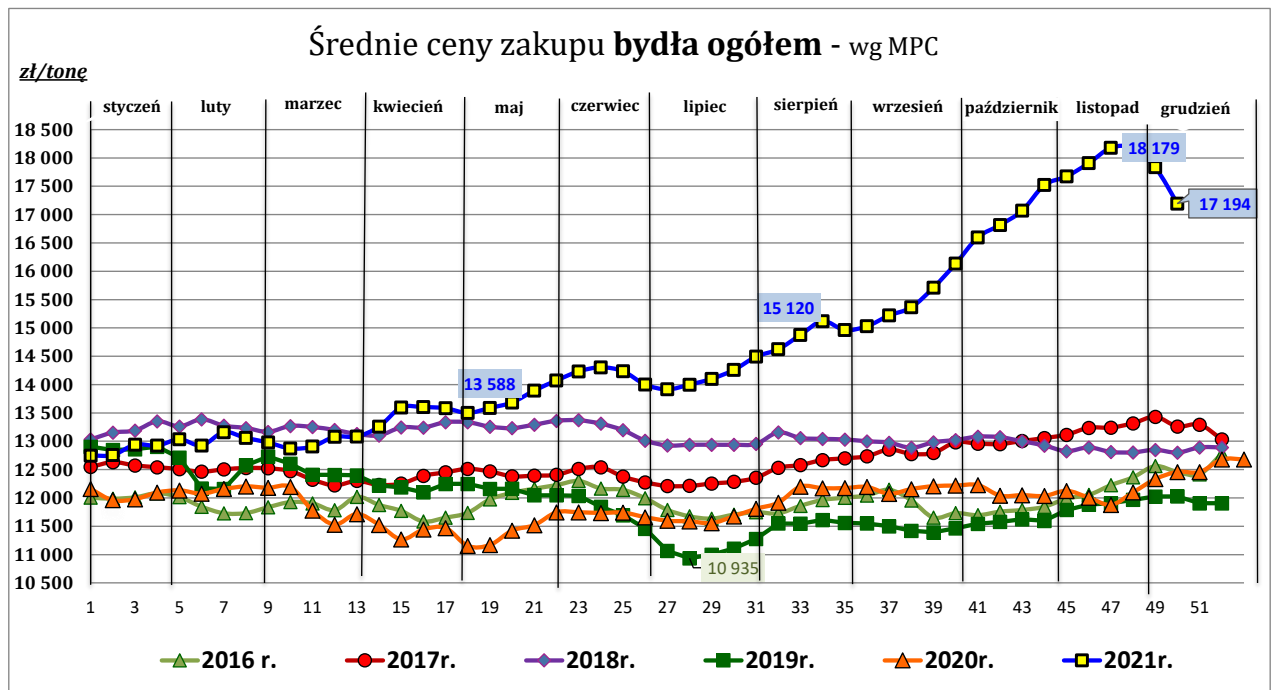
¹ Wersja biuletynu z prezentacją graficzną danych publikowana jest w ostatnim tygodniu każdego miesiąca.

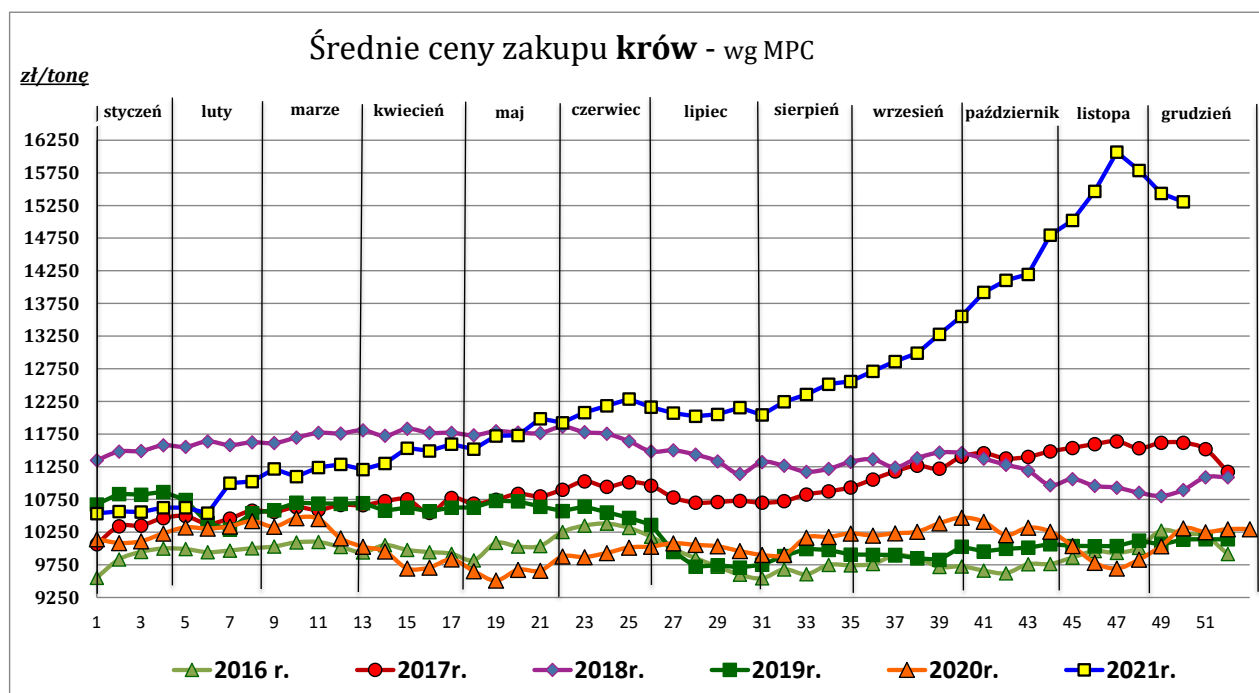
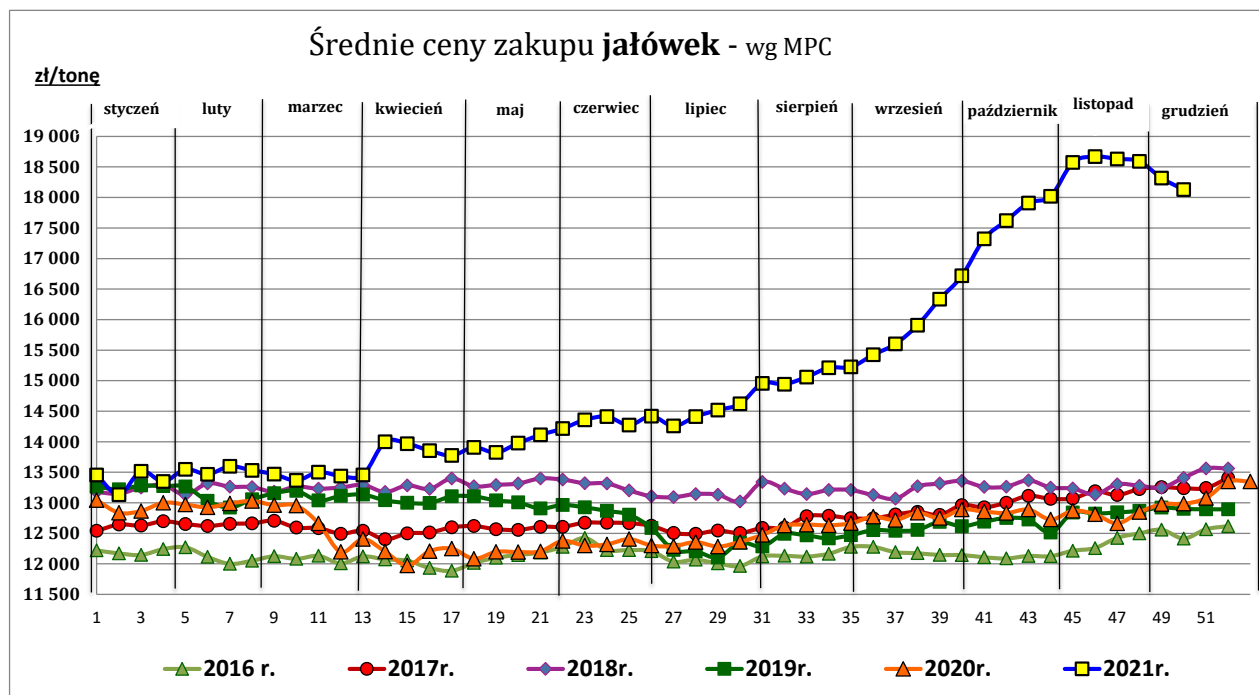
² Badanie cen zakupu i cen sprzedaży w zakładach mięsnych prowadzone jest na reprezentatywnej próbie. Ceny zakupu rejestrowane są dla klas SEUROP wg Rozporządzenia Parlamentu Europejskiego i Rady (UE) nr 1308/2013 z dnia 17 grudnia 2013 r. ustanawiającego wspólną organizację rynków produktów rolnych oraz uchylającego rozporządzenia Rady (EWG) nr 922/72, (EWG) nr 234/79, (WE) nr 1037/2001 i (WE) nr 1234/2007 (Dz. Urz. UE L 347 z 20.12.2013, z późn. zm.) i wg Rozporządzenia wykonawczego Komisji (UE) 2017/1184 z dnia 20 kwietnia 2017 r. ustanawiające zasady stosowania rozporządzenia Parlamentu Europejskiego i Rady (UE) nr 1308/2013 w odniesieniu do unijnych skal klasyfikacji tusz wołowych, wieprzowych i baranich oraz raportowania cen rynkowych niektórych kategorii tusz i żywych zwierząt (Dz. Urz. UE L 171 z 04.07.2017) oraz rozporządzenia Ministra Rolnictwa i Rozwoju Wsi z dnia 4 lutego 2009 r. w sprawie szczegółowego sposobu oznaczania klasy jakości handlowej tusz wołowych (Dz. U. Nr 28, poz. 180 z późn. zm.). Ceny zakupu rejestrowane są dla masy poubojowej schłodzonej.

Badanie cen targowiskowych prowadzone jest na targowiskach na których dokonywany jest obrót bydłem a ceny rejestrowane są jako średnie arytmetyczne zrealizowanych transakcji

Wykorzystanie możliwe z dokładnym podaniem źródła

Z i n t e g r o w a n y S y s t e m
R o l n i c z e j I n f o r m a c j i R y n k o w e j





Źródło: Zintegrowany System Rolniczej Informacji Rynkowej (ZSRIR – MRiRW)

Tablica 2. Zbiorcze zestawienie danych dotyczących zakupu bydła rzeźnego wg makroregionów

MAKROREGION									
Kategoria bydła	Cena zakupu				Średnia masa tuszy		Zmiana tyg. poziomu uboju [%]	Struktura zakupu	
	wg w.ż. [zł/kg]	dla mpc [zł/tonę]	dla mps [zł/tonę]	Zmiana tyg. [%]	[kg]	Zmiana tyg. [%]		[%]	Zmiana tyg. [w pkt.%]
	19.12.2021	19.12.2021	19.12.2021		19.12.2021		19.12.2021		
Centralny									
Bydło ogółem	9,01	17 390	17 738	-2,7	310,7	-2,3	-4,1	100,0	-
bydło 8-12 m-cy (Z)	8,69	16 123	16 446	-11,9	257,1	-21,7	-92,6	0,1	-1,7
byki 12-24 m-ce (A)	9,90	18 566	18 937	-4,4	348,2	0,6	-17,2	32,3	-5,1
byki > 24 m-cy (B)	9,78	18 357	18 724	-3,9	399,4	0,1	-25,3	6,5	-1,8
wolce > 12 m-cy (C)	--	--	--	--	--	--	--	--	--
krowy (D)	7,48	15 368	15 675	1,3	278,6	-0,7	7,0	38,2	4,0
jałówki > 12 m-cy (E)	9,47	18 283	18 649	0,5	286,3	-1,8	20,6	22,8	4,7
Południowy									
Bydło ogółem	8,80	16 987	17 327	-4,6	308,5	-2,5	-9,7	100,0	-
bydło 8-12 m-cy (Z)	9,07	16 819	17 156	-10,2	239,2	-11,2	-31,6	0,2	-0,1
byki 12-24 m-ce (A)	9,84	18 455	18 824	-3,3	342,7	0,2	-30,1	30,3	-8,8
byki > 24 m-cy (B)	9,83	18 435	18 803	-3,2	389,2	2,0	-25,0	4,9	-1,0
wolce > 12 m-cy (C)	--	*	*	--	*	--	--	--	--
krowy (D)	7,15	14 679	14 972	-3,2	285,3	-1,7	11,6	40,0	7,6
jałówki > 12 m-cy (E)	9,40	18 144	18 507	-2,1	288,0	-1,3	0,3	24,4	2,4
Północny									
Bydło ogółem	8,81	17 013	17 353	-4,1	304,7	-3,0	-12,4	100,0	-
bydło 8-12 m-cy (Z)	--	--	--	--	--	--	--	--	--
byki 12-24 m-ce (A)	9,58	17 965	18 324	-6,2	343,1	-2,2	-39,3	17,7	-7,9
byki > 24 m-cy (B)	9,53	17 882	18 240	-5,0	395,5	-2,0	-31,4	5,7	-1,6
wolce > 12 m-cy (C)	--	--	--	--	--	--	--	--	--
krowy (D)	8,13	16 704	17 038	-0,6	288,0	0,1	2,0	61,5	8,7
jałówki > 12 m-cy (E)	8,55	16 501	16 831	-5,4	293,3	-2,3	-8,1	15,1	0,7

*- z uwagi na ustawy o obowiązkach nieidentyfikowalności danych, ceny nie podano

** - z uwagi na brak porównywalności w obecnym tygodniu, danych nie podano

Makroregiony skupu bydła oraz sprzedaży wołowiny w czwartkach

Nazwa makroregionu	Województwa wchodzące w skład makroregionu
centralny	kujawsko-pomorskie, mazowieckie, łódzkie, wielkopolskie, lubuskie
południowy	lubelskie, małopolskie, podkarpackie, świętokrzyskie, dolnośląskie, opolskie, śląskie
północny	podlaskie, pomorskie, warmińsko-mazurskie, zachodnio-pomorskie

Wykorzystanie możliwe z dokładnym podaniem źródła

**Zintegrowany System
Rolniczej Informacji Rynkowej**

2. Ceny sprzedaży wołowiny w Polsce

Tablica 3. Średnie ceny sprzedaży netto (bez VAT) i struktura sprzedaży ćwierci wołowych w ubojniach bydła (kraj).

TOWAR	CENA [zł/tona]		Zmiana tygodniowa ceny [%]	Struktura sprzedaży			Wielkość sprzedaży zmiana tyg. [%]
	2021-12-19	12.12.2021		2021-12-19	12.12.2021	Zmiana tygodniowa [%]	
POLSKA							
Ćwierci z buhajków do 2 lat - OGÓŁEM	19 019	19 221	-1,1	100,00	100,00	--	-12,2
ćwierci przednie	15 574	15 702	-0,8	20,85	17,76	17,4	3,1
ćwierci tylne	23 792	23 349	1,9	18,69	14,20	31,6	15,6
ćwierci kompensowane	18 731	19 278	-2,8	60,45	68,04	-11,1	-22,0
Ćwierci z krów rzeźnych - OGÓŁEM	15 910	16 094	-1,1	100,00	100,00	--	2,8
ćwierci przednie	12 142	11 939	1,7	4,52	3,50	29,0	32,6
ćwierci tylne	*	*	--	0,21	0,68	--	--
ćwierci kompensowane	16 067	16 182	-0,7	95,28	95,82	-0,6	2,2
CENTRALNY							
Ćwierci z buhajków do 2 lat - OGÓŁEM	18 418	18 637	-1,2	100,00	100,00	--	13,4
ćwierci przednie	16 061	16 113	-0,3	13,39	14,15	-5,4	7,4
ćwierci tylne	*	*	--	1,41	1,28	--	--
ćwierci kompensowane	18 754	19 029	-1,4	85,19	84,57	0,7	14,3
Ćwierci z krów rzeźnych - OGÓŁEM	14 460	14 772	-2,1	100,00	100,00	--	8,0
ćwierci przednie	*	*	--	0,66	0,75	--	--
ćwierci tylne	--	--	--	0,00	0,00	--	--
ćwierci kompensowane	14 473	14 789	-2,1	99,34	99,25	0,1	8,1
POŁUDNIOWY							
Ćwierci z buhajków do 2 lat - OGÓŁEM	19 389	19 189	1,0	100,00	100,00	--	-8,5
ćwierci przednie	15 442	15 611	-1,1	34,55	30,01	15,1	5,3
ćwierci tylne	23 877	23 413	2,0	38,37	30,42	26,2	15,4
ćwierci kompensowane	18 063	18 655	-3,2	27,08	39,57	-31,6	-37,4
Ćwierci z krów rzeźnych - OGÓŁEM	13 961	14 412	-3,1	100,00	100,00	--	-16,7
ćwierci przednie	*	*	--	1,98	3,13	--	--
ćwierci tylne	*	*	--	1,12	3,00	--	--
ćwierci kompensowane	13 881	14 182	-2,1	96,90	93,87	3,2	-14,0
PÓLNOCNY							
Ćwierci z buhajków do 2 lat - OGÓŁEM	19 142	19 795	-3,3	100,00	100,00	--	-40,8
ćwierci przednie	--	*	--	0,00	1,52	--	--
ćwierci tylne	--	--	--	0,00	0,00	--	--
ćwierci kompensowane	19 142	19 867	-3,6	100,00	98,48	1,5	-39,9
Ćwierci z krów rzeźnych - OGÓŁEM	17 901	18 095	-1,1	100,00	100,00	--	9,0
ćwierci przednie	*	*	0,9	8,72	5,97	--	--
ćwierci tylne	--	--	--	0,00	0,00	--	--
ćwierci kompensowane	18 443	18 475	-0,2	91,28	94,03	-2,9	5,8

* - z uwagi na ustawowy obowiązek nieidentyfikowalności danych, ceny nie podano.

Makroregiony skupu bydła oraz sprzedaży wołowiny w ćwierćzuchach

Nazwa makroregionu	Województwa wchodzące w skład makroregionu
centralny	kujawsko-pomorskie, mazowieckie, łódzkie, wielkopolskie, lubuskie
południowy	lubelskie, małopolskie, podkarpackie, świętokrzyskie, dolnośląskie, opolskie, śląskie
północny	podlaskie, pomorskie, warmińsko-mazurskie, zachodnio-pomorskie

Wykorzystanie możliwe z dokładnym podaniem źródła

**Z i n t e g r o w a n y S y s t e m
R o l n i c z e j I n f o r m a c j i R y n k o w e j**

**Tablica 4. Średnie ceny sprzedaży netto (bez VAT) elementów mięsa wołowego (kraj)
w okresie: 13.12 – 19.12.2021 r.**

Makroregion	Cena sprzedaży [zł/tonę]			Tygodniowa zmiana ceny [%]		
	rostbef z/k	udziec b/k	mięso woł. mielone	rostbef z/k	udziec b/k	mięso woł. mielone
Ogółem kraj	35 788	34 055	20 689	4,3	4,2	0,2
Centralny	33 365	31 288 *		7,8	7,9	--
Południowy	37 786	34 733 *		-0,9	1,0	--
Północny	*	*	--	--	--	--

* - z uwagi na ustawowy wymóg nieidentyfikowalności danych, ceny nie podano

3. Ceny bydła żywego³ w Polsce

3.1 Ceny cieląt i młodego bydła opasowego w handlu hurtowym

Tablica 5. Średnie ceny zakupu cieląt płci męskiej oraz młodego bydła opasowego

Kategoria bydła	Jednostka	Cena zakupu			Zmiana ceny	
		19.12.2021	12.12.2021	13.12.2020	tyg. [%]	roczna [%]
Byczki od 8 dni do 4 tygodni - typ mleczny	zł/szt	697	736	593	-5,2	17,5
Byczki od 8 dni do 4 tygodni - typ mięsny	zł/szt	1036	995	817	4,2	26,8
Młode bydło opasowe 6-12 m-cy	zł/kg w.ż.	nld	nld	nld	--	--

* - prezentowane ceny są cenami netto (bez VAT)

nld - niewystarczająca liczba danych do prezentacji

³ - W handlu hurtowym bydlęciem żywym badane ceny byczków od 8 dni do 4 tygodni dotyczą cieląt przeznaczonych do dalszego chowu pochodzących od bydła ras mlecznych w przypadku typu mlecznego oraz od bydła ras mięsnych, ogólnoużytkowych i krzyżówek z rasami mięsnymi w przypadku typu mięsnego

4. Ceny mięsa wołowego w sieciach handlowych w Polsce

4.1 Ceny zakupu mięsa wołowego płacone przez podmioty handlu detalicznego

Tablica 6. Średnie ceny zakupu mięsa wołowego w sieciach handlowych w okresie: 13.12 – 19.12.2021 r.

	Cena w zł/kg		Zmiana [%]
	19.12.2021	12.12.2021	
konfekcjonowane			
mięso woł. bez kości (udziec)	35,28	35,16	0,3
mięso wołowe mielone	18,33	17,99	1,9
luzem			
mięso woł. bez kości (udziec)	30,36	27,88	8,9

* - z uwagi na ustawowy wymóg nieidentyfikowalności danych, ceny nie podano

(daty podane w tabeli oznaczają ostatni dzień analizowanego tygodnia)

Uwaga:

Analiza handlu zagranicznego za okres I-X 2021r. (dane wstępne) oraz uboje bydła w okresie: styczeń – październik 2021 r. są zamieszczone w wersji EXCEL biuletynu.

Biuletyn „*Rynek wołowiny i cielęciny*” ukazuje się w każdy czwartek.

Informacje zamieszczane w tym biuletynie przekazywane są przez współpracujące z nami podmioty na podstawie Ustawy o badaniach rynkowych z dn. 30 marca 2001r.

Wydawca:

Ministerstwo Rolnictwa i Rozwoju Wsi,

Departament Rynków Rolnych

ul. Wspólna 30, 00-930 Warszawa,

tel. (022) 623-16-33, fax (022) 623-27-06

Internet: <http://www.minrol.gov.pl>, E-mail: biuletyn@minrol.gov.pl

Autor: Anna Pankiewicz tel. (022) 623-16-33 E-mail: Anna.Pankiewicz@minrol.gov.pl