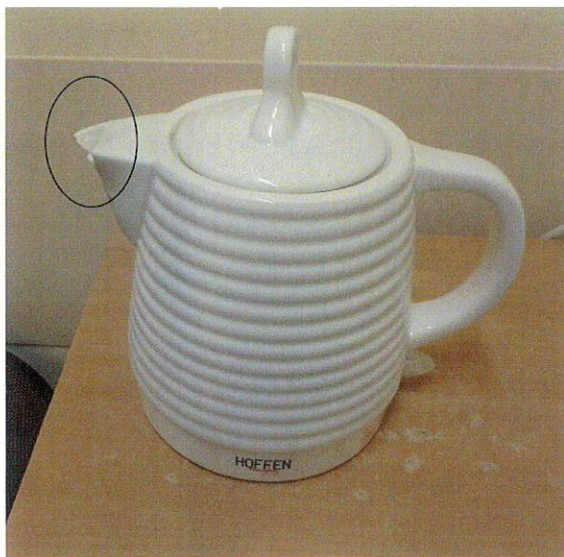


Załącznik 3c - RWMS w Lublinie lokalizacja Lublin

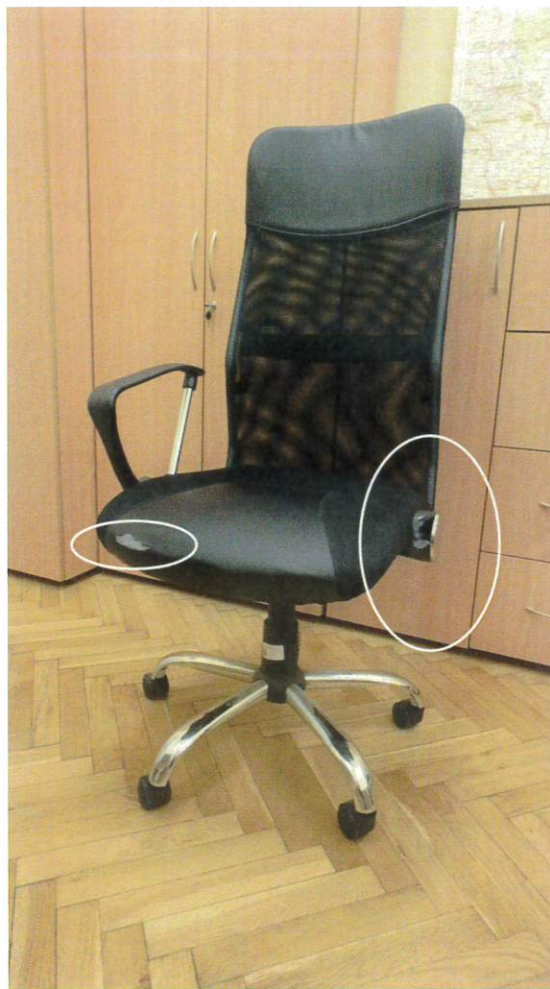
1. Czajnik bezprzewodowy HOFFEN (nr inw. NST/N01/07410/2019)



2. Wentylator (nr inw. NST/N01/03664/2019)



3. Fotel obrotowy (nr inw. M/M01/11747/2019)



4. Biurko BT 85 (nr inw. M/M01/09606/2019)



5. Dozownik mydła (nr inw. NST/NO1/04621/2019)





Załącznik 3a - RWMS w Lublinie lokalizacja Biała Podlaska

1. Czajnik bezprzewodowy AMICA (nr inw. NST/N01/06993/2019)



2. Czajnik bezprzewodowy (nr inw. NST/N01/04688/2019)



3. Szafa (nr inw. M/M01/07784/2019)



4. Krzesło rozkładane (nr inw. M/M01/06657/2019)



5. i 6. Krzesło – 2 szt. (nr inw. M/M01/06738/2019 i M/M01/06739/2019)



7. Szafa (nr inw. M/M01/06693/2019)



8. Szafa (nr inw. M/M01/06692/2019)





9. Aparat telefoniczny SCHRACK A-140 (nr inw. NST/N01/02545/2019)



10. Wykładzina (nr inw. M/M01/06763/2019)



11. Firana (nr inw. NST/N01/02563/2019)



12. Biurko (nr inw. M/M01/06735/2019)



13. Regal (nr inw. M/M01/06619/2019)



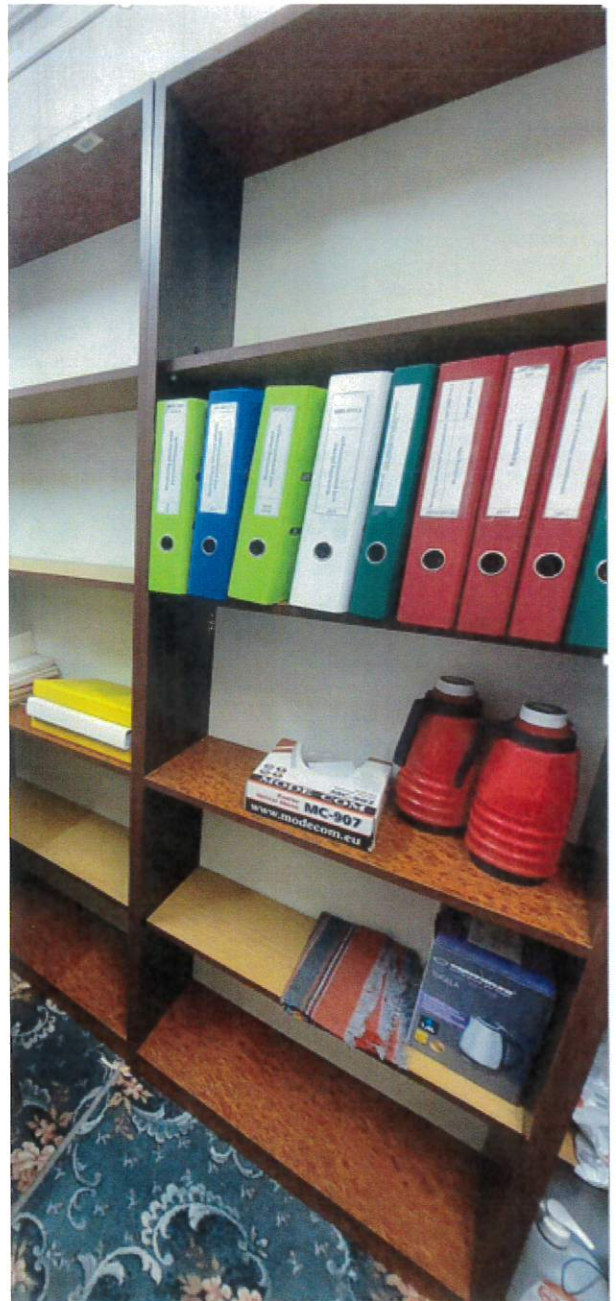
14. Krzesło (składane) (nr inw. M/M01/06659/2019)



15. i 16. Wykładzina (nr inw. M/M01/06750/2019 i M/M01/06747/2019)



17-22. Regal – 6 szt. (nr inw. M/M01/06635/2019, M/M01/06654/2019, M/M01/06676/2019, M/M01/06627/2019, M/M01/06655/2019, M/M01/06682/2019)





Załącznik 3d - RWMS w Lublinie lokalizacja Zamość

1. Telefon PANASONIC (nr inw. NST/N01/04392/2019)



2. Szafka biurowa (nr inw. M/M01/05241/2019)



g.c.

3. Wykładzina dywanowa (nr inw. M/M01/01590/2019)

