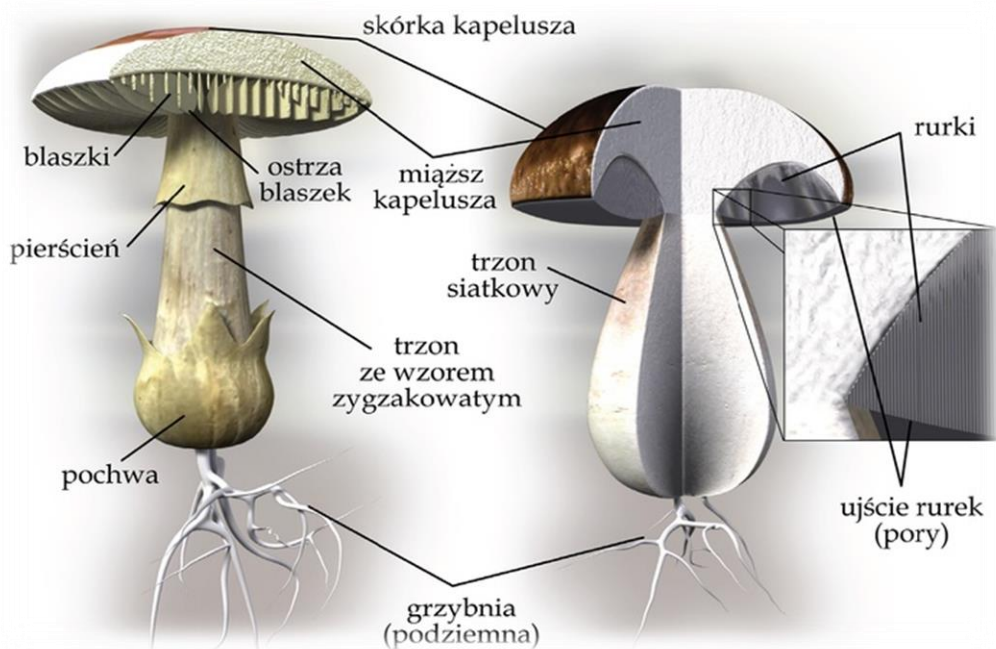


BUDOWA GRZYBY



- ! **Początkujący grzybiarze powinni zbierać wyłącznie grzyby rurkowe, ponieważ w tej grupie nie ma grzybów śmiertelnie trujących i jest dużo mniejsze ryzyko zatrucia.**

Grzyby z rurkami

Najsmaczniejsze i najbardziej poszukiwane przez grzybiarzy są grzyby jadalne, które na spodniej części kapeluszy mają warstwę ułożonych obok siebie rureczek przypominających gąbkę. Wśród tych grzybów nie ma grzybów śmiertelnie trujących. Są tylko grzyby gorzkie powodujące zaburzenia pokarmowe.



Grzyby z blaszkami

Zbieranie grzybów z blaszkami na spodzie kapeluszy wymaga większej wiedzy i ostrożności, ponieważ są wśród nich grzyby śmiertelnie trujące. Większość szczególnie niebezpiecznych, śmiertelnie trujących grzybów ma blaszki o białym zabarwieniu, nie zmieniającym się w okresie wegetacji. Należą do nich wszystkie muchomory, a wśród nich **muchomor zielonawy (sromotnikowy)**.



UWAGA

Należy pamiętać, że przy zatruciach **muchomorem sromotnikowym** występuje faza pozornej poprawy, po której stan chorego gwałtownie się pogarsza. Niezależnie od polepszenia stanu zdrowia osobę podejrzaną o zatrucie należy natychmiast przewieźć do szpitala !!!