



CENTRUM
PROJEKTÓW
POLSKA
CYFROWA

Program Operacyjny Polska Cyfrowa





Spis treści

- 3 POPC - co to jest?
- 4 Baza adresowa
- 5 Gdzie mieszkasz?
- 6 Co z tym operatorem?
- 8 Inne utrudnienia
- 9 Gdzie szukać informacji?





POPC - co to jest?

W niektórych miejscowościach w Polsce mieszkańcy nadal nie mają dostępu do szybkiego Internetu. Dlaczego?

Przede wszystkim dlatego, że doprowadzenie sieci do tych miejsc jest kosztowne i może nie opłacać się prywatnym operatorom. Program Operacyjny Polska Cyfrowa to program, w ramach którego niektórzy operatorzy telekomunikacyjni otrzymali wsparcie finansowe na realizację projektów w obszarach, na których prowadzenie inwestycji komercyjnych jest nieopłacalne.

Niestety, nie wszystkie miejsca w Polsce będą mogły być podłączone do sieci w ramach POPC. Projekty realizowane przez beneficjentów POPC mają określony budżet, a samych beneficjentów obowiązują określone zasady i procedury, do których powinni się stosować.

W tej broszurze postaramy się wyjaśnić te zasady i opisać z jakich powodów niektóre obszary nie mogą zostać objęte zasięgiem sieci internetowej.



Baza adresowa

Na początku UKE - Urząd Komunikacji Elektronicznej, tworzy mapę obszarów, na których nie ma dostępu do szybkiego internetu. Następnie powstaje lista adresów, które się tam znajdują. Takie dane UKE pobiera ze specjalnych rejestrów, a powiaty i gminy odpowiedzialne są za to, aby je uzupełniać, np. podawać adresy domów, które niedawno zostały wybudowane.



Jeśli gmina nie zgłosiła Twojego adresu - poproś urząd o uzupełnienie swoich danych.

Pamiętaj, że Twój adres nie znajdzie się na liście, jeśli nie dopełniłeś obowiązku odbioru budynku i nie zgłosiłeś go do gminy!

Szczegółowe informacje w zakresie metodologii wyznaczania obszarów wsparcia Programu Operacyjnego Polska Cyfrowa (POPC) dostępne są na stronie UKE:

<https://www.uke.gov.pl/akt/proces-wyznaczania-i-wylaczania-adresow-w-popc,360.html>



Gdzie mieszkasz?

Ze środków POPC realizowane są projekty, które powinny objąć zasięgiem sieci miejsca oddalone od obszarów już podłączonych i tych, w których podłączenie internetu jest jeszcze nieopłacalne.

Jeśli więc ktoś w Twojej niedalokiej okolicy ma dostęp do szybkiego internetu – sam możesz załatwić wszystkie formalności. Po prostu zapytaj z usług jakiego operatora korzysta i skontaktuj się z nim.





Co z tym operatorem?

Może się też zdarzyć, że jakiś operator ma już plan działania na obszarze, na którym mieszkasz i chce tam wybudować swoją sieć. W tym wypadku ma on pierwszeństwo podejmowania działań i 3 lata na zrealizowanie projektu komercyjnego, który nie jest współfinansowany ze środków POPC.



Jeśli chcesz dowiedzieć się, którzy przedsiębiorcy świadczą usługi dostępu do internetu w Twojej okolicy, sprawdź w wyszukiwarce: <https://wyszukiwarka.uke.gov.pl/>, wpisując miejscowość oraz ulicę.



Pamiętaj jednak, że podłączanie kolejnych adresów do sieci to dla operatora nadal decyzja biznesowa. Jeśli stwierdzi on, że jest to dla niego nieopłacalne, bo koszt podłączenia jest zbyt wysoki – ma prawo odmówić wykonania usługi.

Na stronie internetowej CPPC opublikowane są informacje dotyczące wszystkich konkursów I osi POPC. W poszczególnych konkursach zamieszczone są listy obszarów wytypowanych przez UKE, dostępne w zakładce:

Dokumenty do pobrania – „Lista obszarów interwencji z maksymalną kwotą wsparcia dla projektu na danym obszarze” oraz wstępnie wybrane przez beneficjentów POPC adresy, do których planują doprowadzić sieć światłowodową widoczne pod nagłówkiem: „Szczegółowe mapy obszarów, na które przyznano dofinansowanie”.



Inne utrudnienia

Często podłączenie musi zostać przeprowadzone przez tereny prywatne, na których bez zgody właściciela operator nie może prowadzić inwestycji. Problem pojawia się, jeżeli posesja ma nieuregulowaną sytuację prawną. Wyjaśnienie takich spraw może ciągnąć się latami, a operator zmuszony jest czekać dopóki sytuacja się nie rozstrzygnie. Może się również okazać, że w Twojej okolicy nie ma sprzyjających warunków do podłączenia. Może to być kwestia, np. braku słupów wysokiego napięcia, podczas gdy prowadzenie inwestycji w ziemi jest niewykonalne lub zbyt drogie.



Zdarzały się również inne przypadki np. problemy z ustaleniem zgód od właścicieli działek na przeprowadzenie linii światłowodowej lub trudności z ustaleniem stawki za opłaty lokalne czy zajęcie pasa drogi, co powodowało że zrealizowanie planu na danym terenie stawało się niemożliwe.

W sytuacji, gdy punkt adresowy został wybrany do objęcia zasięgiem sieci, lecz realizacja inwestycji jest niemożliwa, operator może wymienić ten adres na inny z puli punktów adresowych dostępnych dla danego obszaru.



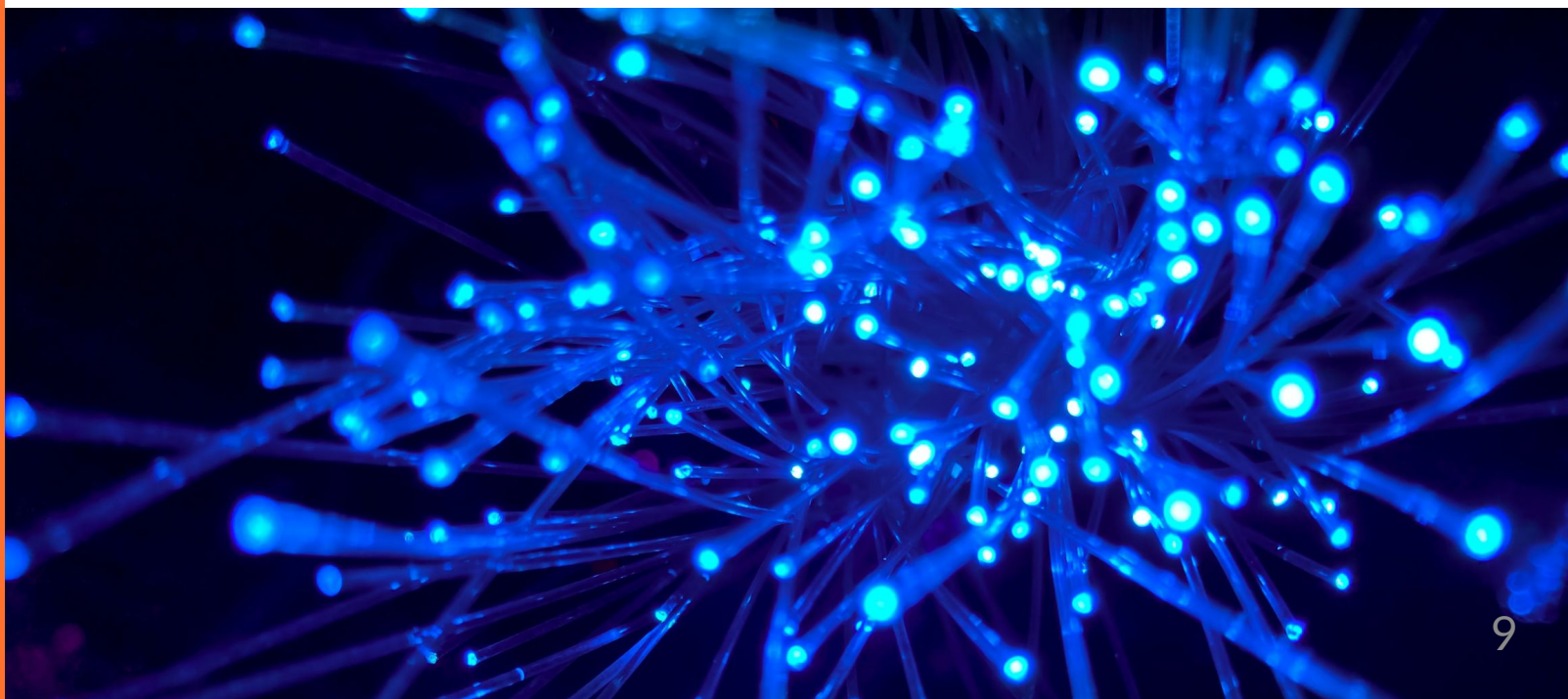
Gdzie szukać informacji?

Adresy, które nie zostały wybrane do objęcia zasięgiem szybkiego internetu w ramach konkursów POPC, mogą zostać podłączone w ramach innych inwestycji.

Wszystko zależy od możliwości technicznych i zainteresowania tym obszarem operatora, który jest wykonawcą usługi. Na stronie: <https://capap.gugik.gov.pl/mapa/cppc/CPPC-internet/> znajduje się wyszukiwarka gospodarstw domowych, które planowane są do objęcia zasięgiem sieci w ramach projektów I osi POPC. Mapa ze statusami aktualizowana jest średnio raz na 6 miesięcy. W tym czasie dodawane są także kolejne adresy planowane do objęcia zasięgiem.

Sprawdź, czy jest tam Twój adres!

Zachęcamy również do kontaktu z operatorami realizującymi projekty POPC, do których należy ostateczna decyzja o podłączeniu danego adresu do sieci internetu szerokopasmowego.





Chcemy, aby w kolejnych latach szybki internet był dostępny dla większości gospodarstw domowych w Polsce. W tym celu tworzona jest baza białych punktów adresowych, do której dostęp mają wszyscy operatorzy telekomunikacyjni planujący kolejne inwestycje. Zapotrzebowanie na internet można zgłosić na stronie: <https://wyszukiwarka.uke.gov.pl/>.

W przypadku pytań związanych z projektami finansowanymi z POPC prosimy o kontakt pod adresem: zespolepopc@cppc.gov.pl.

W przypadku pytań dotyczących komercyjnych planów operatorów telekomunikacyjnych prosimy o kontakt z UKE: <https://www.uke.gov.pl/formularz-kontaktowy/>.



Centrum Projektów Polska Cyfrowa
ul. Spokojna 13a
telefon: +48223152200
faks: +48223152202
e-mail: cppc@cppc.gov.pl

Program Operacyjny Polska Cyfrowa



CENTRUM
PROJEKTÓW
POLSKA
CYFROWA