

KOMENDANT GŁÓWNY  
PAŃSTWOWEJ STRAŻY POŻARNEJ  
ZATWIERDZAM

gen. brygady m. inż. Andrzej BARTKOWIAK

# PAŃSTWOWA STRAŻ POŻARNA

Komenda Główna

Państwowej Straży Pożarnej w Warszawie



**DOKUMENTACJA TECHNICZNO – TECHNOLOGICZNA**

**Koszula wyjściowa z długim rękawem męska**

ZASTĘPCA KOMENDANTA GŁÓWNEGO  
PAŃSTWOWEJ STRAŻY POŻARNEJ

podbryg. Krzysztof HEJDUK

Edycja: 2023-12-01

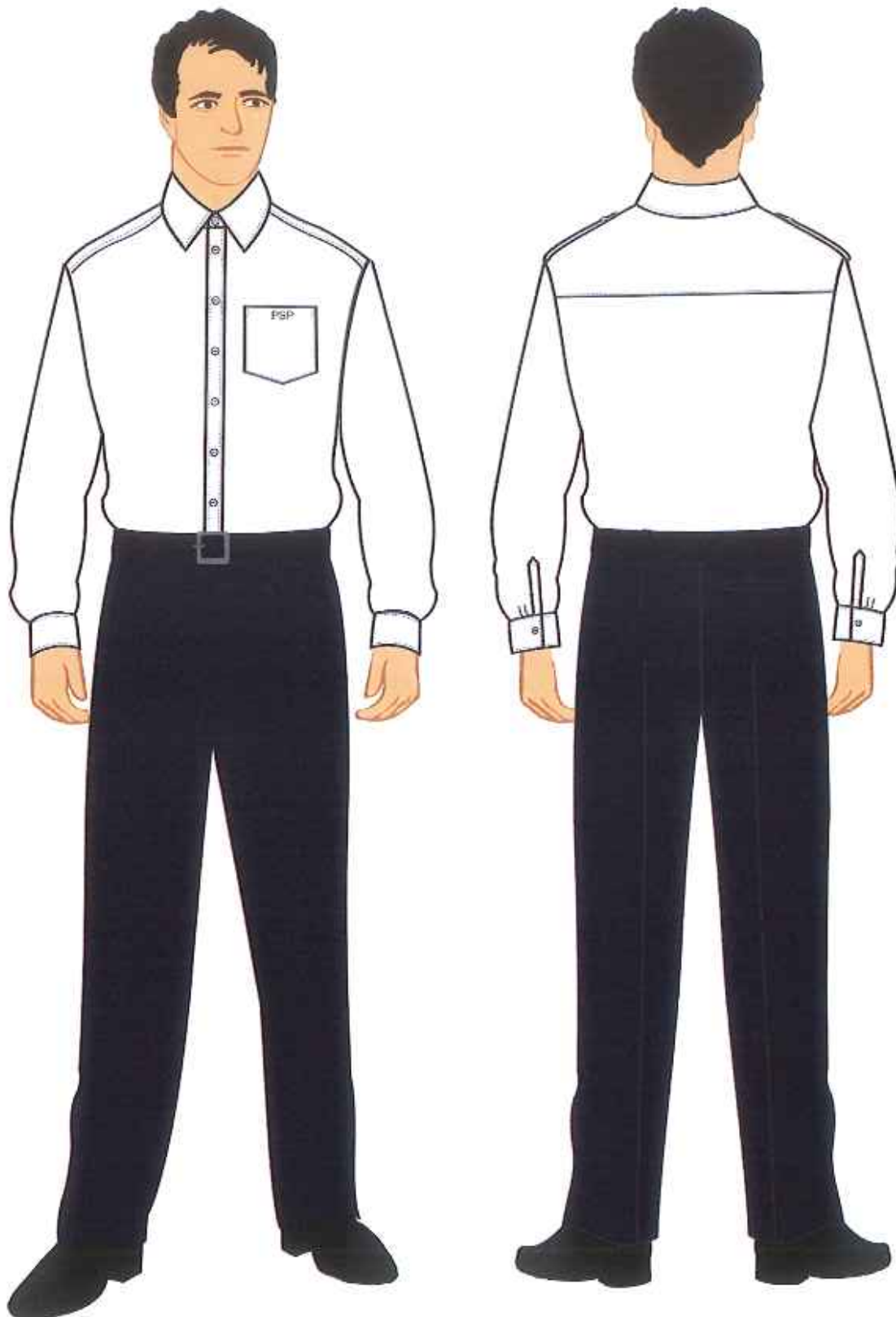
Dokumentacja jest własnością Komendy Głównej Państwowej Straży Pożarnej.  
Całość lub część dokumentacji nie może być rozpowszechniana bez zgody Komendanta Głównego  
Państwowej Straży Pożarnej.

## Spis treści:

<b>RYSUNEK MODELOWY</b> .....	<b>3</b>
<b>I CHARAKTERYSTYKA WYROBU</b> .....	<b>4</b>
1. Opis .....	4
2. Wykaz materiałów zasadniczych i dodatków .....	6
<b>II WYMAGANIA TECHNICZNE</b> .....	<b>7</b>
1. Wymagania techniczne tkaniny zasadniczej .....	7
2. Napisy .....	8
3. Zestawienie elementów składowych .....	8
4. Rodzaje szwów i ściągów .....	9
5. Miejsce wykonania i odległość przesyć stębnowych od krawędzi:.....	9
6. Sztukowanie elementów .....	9
7. Wymagania odnośnie oznaczenia wielkości odzieży i wymiarów ciała .....	9
8. Wymiarowanie koszuli z długim rękawem męskiej.....	11
<b>III WYMAGANIA UŻYTKOWE</b> .....	<b>27</b>
<b>IV WYMAGANIA JAKOŚCIOWE</b> .....	<b>27</b>
1. Niedopuszczalne błędy tkaninowe:.....	27
2. Niedopuszczalne błędy konfekcyjne:.....	28
3. Wymagania dotyczące bezpieczeństwa użytkowania.....	28
4. Wymagania użytkowe dla wyrobów gotowych .....	29
5. Dokumenty potwierdzające spełnienie wymagań dokumentacji.....	29
<b>V CECHOWANIE, ZNAKOWANIE, PAKOWANIE, PRZECHOWYWANIE</b> .....	<b>30</b>
1. Wszywka .....	30
2. Etykieta jednostkowa.....	31
3. Etykieta zbiorcza .....	31
4. Pakowanie .....	31
5. Przechowywanie .....	31
<b>VI GWARANCJA WYKONAWCY ( PRODUCENTA)</b> .....	<b>32</b>
<b>VII ZDJĘCIA POGLĄDOWE:</b> .....	<b>33</b>

Rysunek modelowy

Rys. 1. Koszula wyjściowa z długim rękawem męska

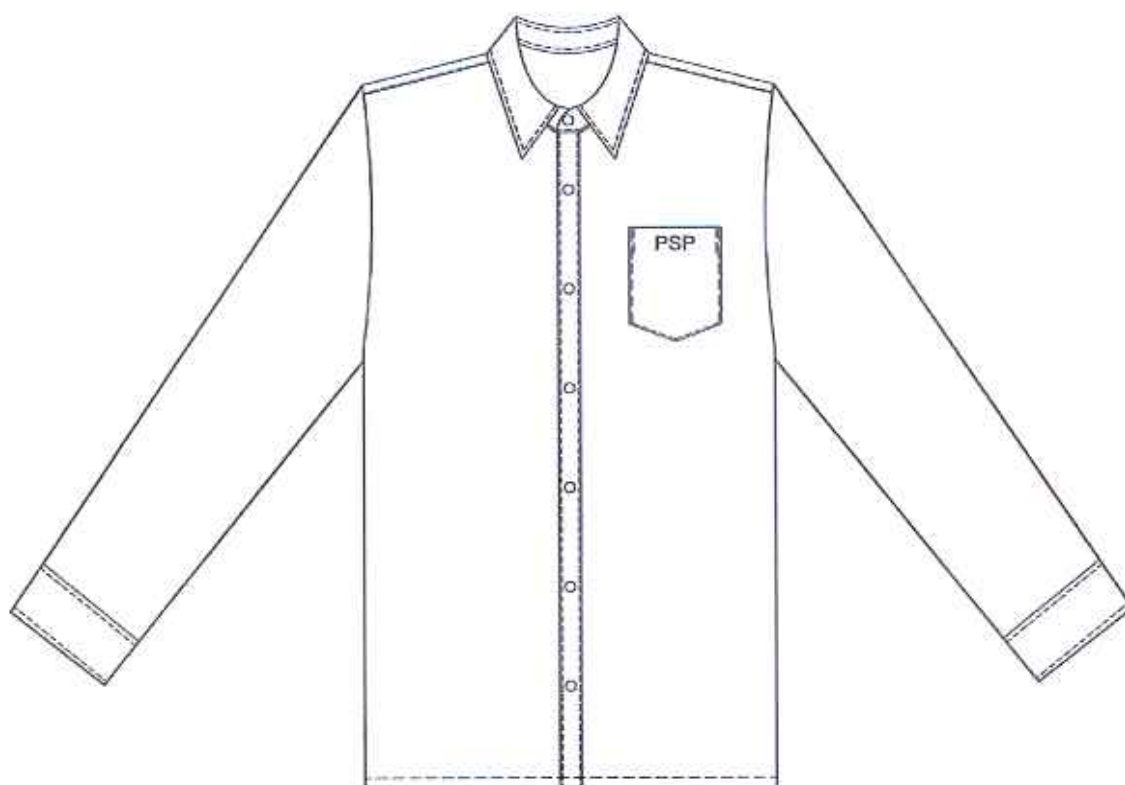


## I CHARAKTERYSTYKA WYROBU

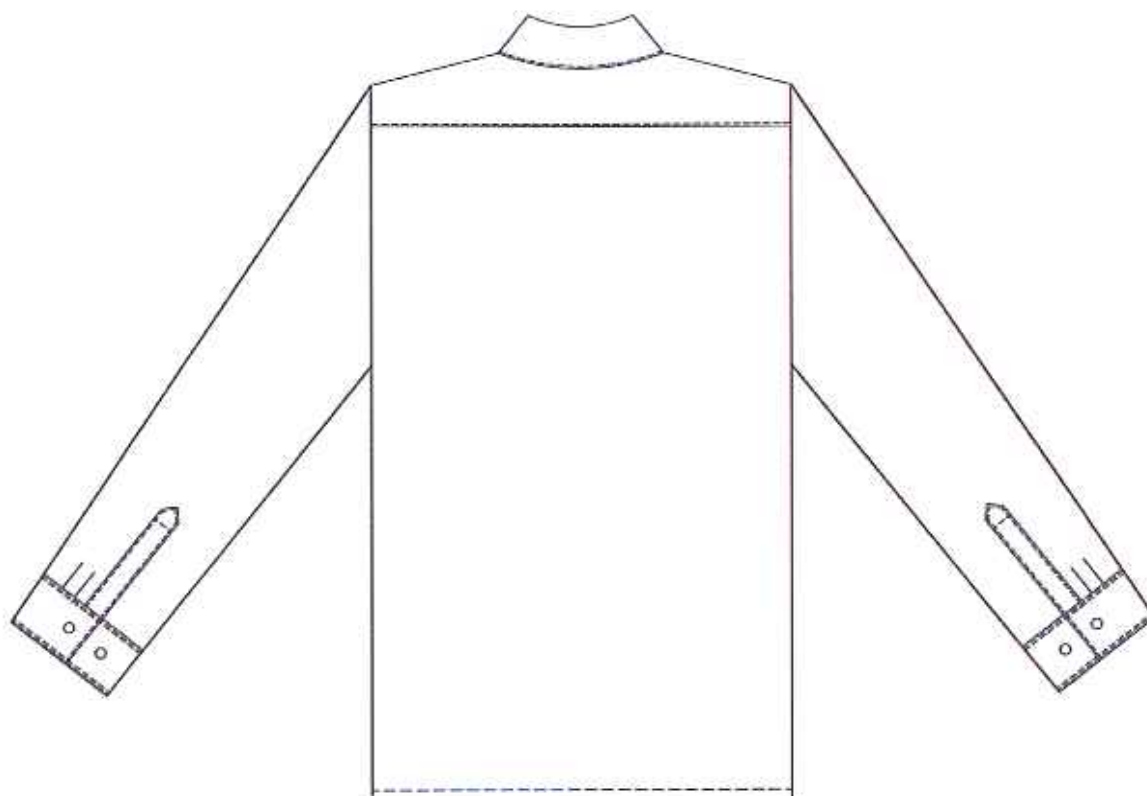
### 1. Opis

Koszula z długim rękawem męska wchodzi w skład ubioru wyjściowego oraz reprezentacyjnego funkcjonariuszy Państwowej Straży Pożarnej. Koszula wykonana jest z tkaniny w kolorze białym, zapinana na siedem guzików w kolorze koszuli. Na lewym przodzie na wysokości piersi przyszyta kieszeń wykończona u dołu szpicem. Na kieszeni 1 cm od góry po środku wyhaftowany napis PSP w kolorze tkaniny. Krawędź kieszeni przestębnowana jednym przeszyciem, wzmocniona górą dodatkowymi dwoma bocznymi przeszyciami. Lewy przód wykończony plisą szerokości 3,8 cm. Przód prawy przewinięty do wewnątrz tworzy obłożenie. Krawędź obłożenia obrzucona overlockiem trzynitkowym. Tył z odciętym karczkiem podwójnym uszytym do wewnątrz i stębnowany. Szwy barkowe przechodzą na przód koszuli. Rękaw prosty, jednoczęściowy z zakładkami u dołu. W dole rękawa wykonany rozporek z plisą. Dół rękawa wsyty w mankiet zapinany na jeden guzik, drugi guzik na mankiecie do regulacji obwodu. Kołnierz z odciętą stójką, mankiety i plisa przodu usztywnione. Krawędzie mankietów, kieszeni, kołnierza, stójki i plisa stębnowane. Dół koszuli wykończony podwinięty i przestębnowany obrębem na 0,8cm. Na obłożeniu przodu prawego, u dołu, od wewnętrznej strony przyszyty guzik zapasowy. Koszula wyjściowa męska dostępna w dwóch rodzajach rozmiarowych- slim i regular. Koszula slim lekko dopasowana szwami bocznymi.

Rys. 2. Przód koszuli



Rys. 3. Tył koszuli



## 2. Wykaz materiałów zasadniczych i dodatków

Tabela 1

Lp.	Nazwa materiału	Rodzaj i charakterystyka materiału	Wymagania wg
1	Tkanina zasadnicza	Tkanina koszulowa, bawełniano-poliestrowa o zawartości min 52% bawełny, masa powierzchniowa 115-160g/m <sup>3</sup>	Tabela 2
2	Wkład zasadniczy	Skład surowca - 100 % bawełna, masa powierzchniowa -168 ± 20 g/m <sup>2</sup> , rodzaj kleju - polietylen,	Specyfikacji technicznej producenta
4	Napis	Napis <b>PSP</b> w kolorze białym, czcionka <b>Arial Nova</b>	Wg wzoru
5	Nici	Nici rdzeniowe poliestrowo- poliestrowe No 120 o minimalnej sile zrywającej 900cN, w kolorze tkaniny zasadniczej	Specyfikacji technicznej producenta
6	Guziki	Guziki poliestrowe dwuotworowe w kolorze białym: Ø 12 ± 1mm	Wg wzoru
8	Wszywki	rozmiarowa informacyjna	Rozdział V, pkt 1
9	Etykieta	-	Rozdział V, pkt 2
10	Worek foliowy	-	-
11	Pasek naprężacz kołnierza	-	-
12	Podkładka tekturowa	-	-

## II WYMAGANIA TECHNICZNE

## 1. Wymagania techniczne tkaniny zasadniczej

Tabela 2.

Parametr	Jednostka miary		Wartość wskaźnika	Metoda badania wg.	
Skład surowcowy przędzy	%	O	CO min. 52 ± 3%	PN-P-01703: 1996	
		W	PES maks. 48 ± 3%	PN-P-04847-10: 1993	
Splot	Skośny/Rządkowy			PN-P-01701	
Masa powierzchniowa	g/m <sup>2</sup>		115-160	PN-ISO 3801:1993	
Rodzaj wykończenia: apreturowanie niemnące					
Siła zrywająca, nie mniej niż	N	O	490	PN-EN ISO 13934-1	
		W	200		
Zmiana wymiarów po I praniu w temp 60°C, nie więcej niż	%	O	3	PN-EN ISO 6330: 2012 PN-EN ISO 3759 PN EN 5077: 2011	
		W			
Zmiana wymiarów po V praniu w temp 60°C, nie więcej niż	%	O	4		
		W			
Pilling po 2h, nie mniej niż	Stopień		4	PN-EN ISO 12945-1	
Odporność wybarwień na, nie mniej niż	Światło	stopień	Zmiana barwy	5	PN-EN ISO 105-B02
	Pranie temp 60°C	stopień	Zmiana barwy	5	PN-EN ISO 105-C06 C1S
			Zabrudzenie bieli bawełny	4	
	Pot alkaliczny	stopień	Zmiana barwy	5	PN-EN ISO 105-E04
			Zabrudzenie bieli bawełny	4	
	Tarcie suche	stopień	Zabrudzenie bieli bawełny	4	PN-EN ISO 105-X12
	Tarcie mokre	stopień	Zabrudzenie bieli bawełny	3	PN-EN ISO 105-X12
	Woda	stopień	Zmiana barwy	5	PN-EN ISO 105-E01
			Zabrudzenie bieli bawełny	5	
	Prasowanie na wilgotno	stopień	Zmiana barwy	5	PN-EN ISO 105-X11
Zabrudzenie bieli bawełny			5		
Kolor	Biały				

UWAGA: w przypadku zastąpienia lub wycofania norm przywołanych w Dokumentacji techniczno-technologicznej, dopuszcza się stosowanie dokumentów normatywnych je zastępujących.

W uzasadnionych przypadkach Zamawiającemu przysługuje prawo do zmiany parametrów użytego materiału z wyłączeniem zmiany koloru materiału zasadniczego.

## 2. Napis

Napis PSP wykonany haftem komputerowym na lewej kieszeni. Litery w kolorze białym, na polu o wymiarach 22 mm x 9 mm  $\pm$  1 mm

- Wysokość litery: 9,0 mm ( $\pm$ 1mm)
- Grubość litery: 2,0 mm( $\pm$ 1mm)
- Długość napisu w rzędzie:22 mm( $\pm$ 1mm)
- Krój czcionki: Arial Nova

## 3. Zestawienie elementów składowych

Tabela 3

Rodzaj materiału	L.p.	Wyszczególnienie elementu	Ilość elementów
Tkanina zasadnicza	1	Przód prawy	1
	2	Przód lewy	1
	3	Tył	1
	4	Karczek	2
	5	Rękaw	2
	6	Mankiet	2
	7	Plisa odszycia rozporka w rękawie	2
	8	Kołnierz wierzchni	1
	9	Kołnierz spodni	1
	10	Stójka wierzchnia	1
	11	Stójka spodnia	1
	12	Kieszeń piersiowa	1
Ilość elementów			16
Wkład zasadniczy	1	Kołnierz wierzchni	1
	2	Stójka wierzchnia	1
	3	Mankiet wierzchni	2
	4	Plisa lewego przodu	1
	5	Plisa odszycia rozporka w rękawie	2
Ilość elementów			7



#### 4. Rodzaje szwów i ściągów

Zalecane gęstości ściągów maszynowych:

- stębnowych 35-40 ściągów/1dm,
- overlockowych 40-50 ściągów/1dm,
- dziurki bieliźniane 100-120 ściągów/1dm,

Szwy na początku i końcu powinny być zamocowane przeszyciem wstecznym w celu zabezpieczenia przed pruciem.

#### 5. Miejsce wykonania i odległość przeszycić stębnowych od krawędzi:

- kołnierz, mankiet (boczna i dolna krawędź)- przeszycie pojedyncze- odległość przeszycia od krawędzi-  $1,0\text{mm} \pm 0,5\text{mm}$
- plisa lewego przodu – przeszycie od krawędzi  $5,0\text{ mm} \pm 0,5\text{ mm}$
- mankiety (od strony wszycia do rękawa) stójka kołnierza ( od strony wszycia w podkroj szyi) przeszycie podwójne- rozstaw stębnówek  $6,0\text{mm} \pm 0,5\text{mm}$ , odległość od brzegu pierwszej stębnówki  $1,0\text{mm} \pm 0,5\text{mm}$ .
- stójka kołnierza (od strony wszycia kołnierza), plisa rozporka, naszyte kieszeni- przeszycie pojedyncze- odległość przeszycia od krawędzi stębnówki  $1,0\text{mm} \pm 0,5\text{mm}$ .
- karczek- stębnowanie pojedyncze na  $1,0\text{mm} \pm 0,5\text{mm}$ .
- dół koszuli- przeszycie pojedyncze- odległość przeszycia od krawędzi  $8,0\text{mm} \pm 1,0\text{mm}$ .

#### 6. Sztukowanie elementów

Nie dopuszcza się sztukowania elementów.

#### 7. Wymagania odnośnie oznaczenia wielkości odzieży i wymiarów ciała

##### Tabela klasyfikacji wielkości

Koszula wyjściowa z długim rękawem męska do munduru wyjściowego posiada dwa typy rozmiarów: Slim– tabela 4 oraz regular– tabela 4a

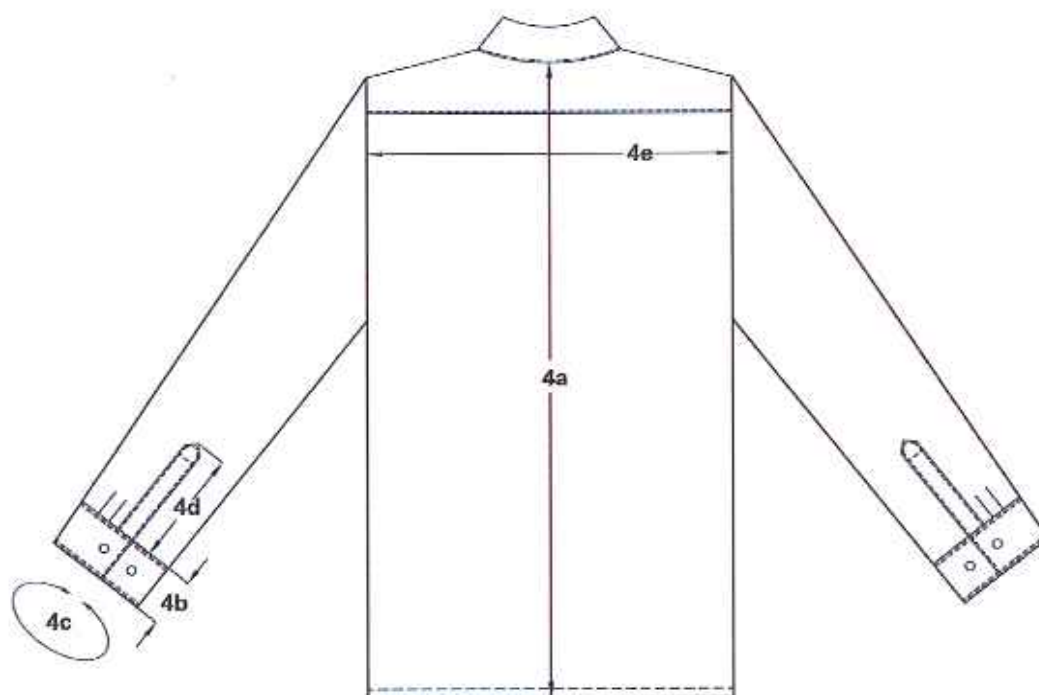
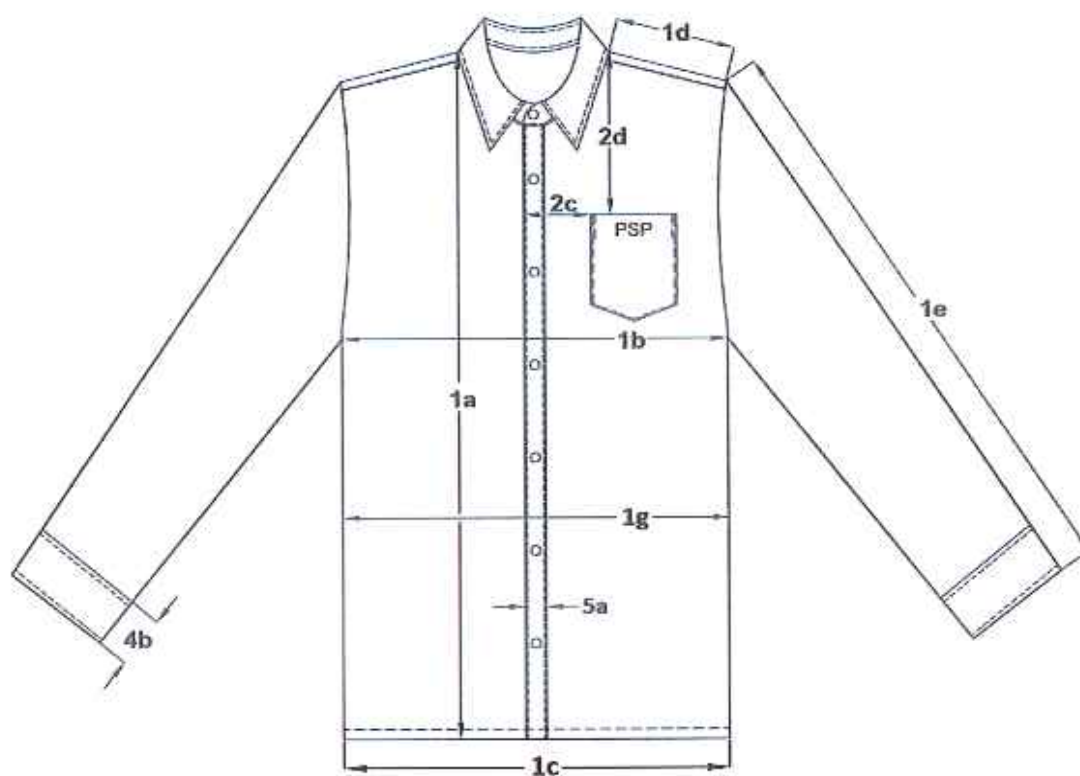
Tabela 4–Tabela klasyfikacji wielkości–slim

wzrost	Obwód szyi													
	37	38	39	40	41	42	43	44	45	46	47	48	49	50
Obwód klatki piersiowej	92	96	100	104	108	112	116	120	124	128	132	136	140	144
164	X	X	X	X										
170	X	X	X	X	X	X								
176		X	X	X	X	X	X	X	X					
182		X	X	X	X	X	X	X	X	X	X			
188			X	X	X	X	X	X	X	X	X	X		
194					X	X	X	X	X	X	X	X	X	
200								X	X	X	X	X	X	X

Tabela 4a–Tabela klasyfikacji wielkości–regular

wzrost	Obwód szyi													
	37	38	39	40	41	42	43	44	45	46	47	48	49	50
164	X	X	X	X										
170	X	X	X	X	X	X								
176		X	X	X	X	X	X	X	X					
182		X	X	X	X	X	X	X	X	X	X			
188			X	X	X	X	X	X	X	X	X	X		
194					X	X	X	X	X	X	X	X	X	
200								X	X	X	X	X	X	X

8. Wymiarowanie koszuli z długim rękawem męskiej



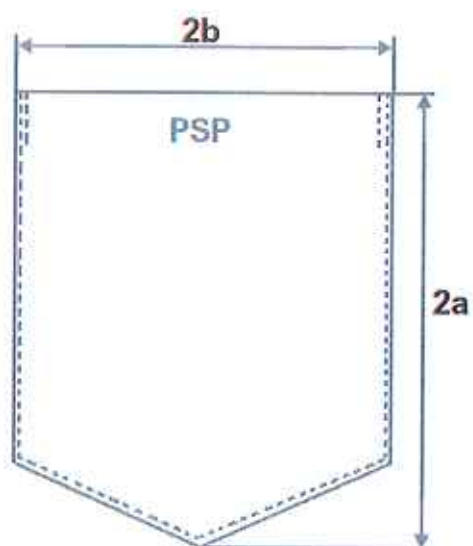
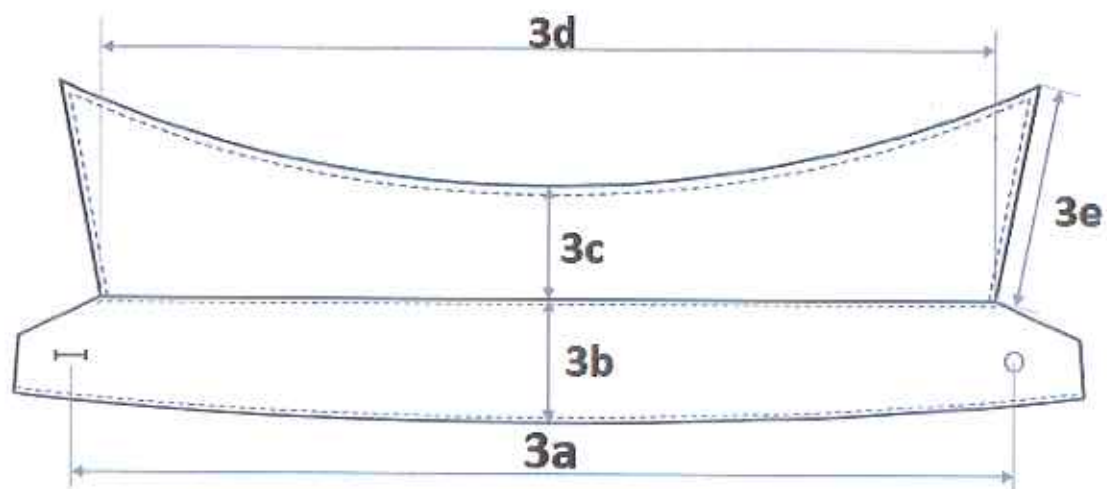


Tabela 5 Wymiary zmienne typ Slim

Nazwa wymiaru	164																Tolerancja ± cm
	Wzrost																
Kołnierzyk	35	36	37	38	39	40	41	42	43	44	45	46	47	48	49	50	
Klatka piersiowa	84	88	92	96	100	104	108	112	116	120	124	128	132	136	140	144	
<b>PRZÓD</b>																	
1a	Długość przodu, od szczytu ramienia																2,0
1b	Szerokość przodu, mierzona pod pachami																2,0
1c	Szerokość przodu mierzona u dołu																2,0
1d	Długość ramienia																0,3
1e	Długość rękawa razem z mankietem																2,0
1g	Szerokość przodu na wysokości talii																2,0
<b>KIESZEŃ</b>																	
2a	Wysokość kieszeni																0,3
2b	Szerokość kieszeni																0,3
2c	Odległość kieszeni od krawędzi plisy																0,5
2d	Odległość kieszeni od szczytu ramienia																0,5
<b>KOŁNIERZ</b>																	
3a	Odległość od guzika do środka dziurki																0,5
3d	Długość kołnierza wszytego w stojkę																0,5
<b>TYŁ</b>																	
4a	Długość tyłu, od wszycia stojki do dołu																2,0
4c	Długość mankietu																0,5
4d	Długość odszytego rozporka w rękawie																0,3
4e	Szerokość na wysokości ramion																1,0

Nazwa wymiaru	Wzrost																	Tolerancja ± cm			
	170																				
	Kołnierzyk	35	36	37	38	39	40	41	42	43	44	45	46	47	48	49	50				
	Klatka piersiowa	84	88	92	96	100	104	108	112	116	120	124	128	132	136	140	144				
<b>PRZÓD</b>																					
1a	Długość przodu, od szczytu ramienia	73,1	73,2	73,3	73,4	73,5	73,6	73,7	73,8	73,9	74,0	74,1	74,2	74,3	74,4	74,5	74,6	2,0			
1b	Szerokość przodu, mierzona pod pachami	47,0	49,0	51,0	53,0	55,0	57,0	59,0	61,0	63,0	65,0	67,0	69,0	71,0	73,0	75,0	77,0	2,0			
1c	Szerokość przodu mierzona u dołu	47,0	49,0	51,0	53,0	55,0	57,0	59,0	61,0	63,0	65,0	67,0	69,0	71,0	73,0	75,0	77,0	2,0			
1d	Długość ramienia	14,8	15,1	15,4	15,7	16,0	16,3	16,6	16,9	17,2	17,5	17,8	18,1	18,4	18,7	19,0	19,3	0,3			
1e	Długość rękawa razem z mankietem	62,5																2,0			
1g	Szerokość przodu na wysokości talii	44,0	46,0	48,0	50,0	52,0	54,0	56,0	58,0	60,0	62,0	64,0	66,0	68,0	70,0	72,0	74,0	2,0			
<b>KIESZEŃ</b>																					
2a	Wysokość kieszeni	14,5																15,0	15,5	16,0	0,3
2b	Szerokość kieszeni	12,5																13,0	13,5	14,0	0,3
2c	Odległość kieszeni od krawędzi plisy	6,5																8			0,5
2d	Odległość kieszeni od szczytu ramienia	16,1	16,7	17,3	17,9	18,5	19,1	19,7	20,3	20,9	21,5	22,1	22,7	23,3	23,9	24,5	25,1	0,5			
<b>KOŁNIERZ</b>																					
3a	Odległość od guzika do środka dziurki	35,0	36,0	37,0	38,0	39,0	40,0	41,0	42,0	43,0	44,0	45,0	46,0	47,0	48,0	49,0	50,0	0,5			
3d	Długość kołnierza wszytego w stojkę	34,0	35,0	36,0	37,0	38,0	39,0	40,0	41,0	42,0	43,0	44,0	45,0	46,0	47,0	48,0	49,0	0,5			
<b>TYŁ</b>																					
4a	Długość tyłu, od wszycia stojki do dołu	80,5																2,0			
4c	Długość mankietu	23,0	23,5	24,0	24,5	25,0	25,5	26,0	26,5	27,0	27,5	28,0	28,5	29,0	29,5	30,0	30,5	0,5			
4d	Długość odszytego rozporoka w rękawie	14,0																0,3			
4e	Szerokość na wysokości ramion	42,0	43,0	44,0	45,0	46,0	47,0	48,0	49,0	50,0	51,0	52,0	53,0	54,0	55,0	56,0	57,0	1,0			

Nazwa wymiaru	Wzrost																	Tolerancja ± cm				
	176																					
	Kołnierzyk	35	36	37	38	39	40	41	42	43	44	45	46	47	48	49	50					
	Klatka piersiowa	84	88	92	96	100	104	108	112	116	120	124	128	132	136	140	144					
<b>PRZÓD</b>																						
1a	Długość przodu, od szczytu ramienia	75,6	75,7	75,8	75,9	76,0	76,1	76,2	76,3	76,4	76,5	76,6	76,7	76,8	76,9	77,0	77,1	2,0				
1b	Szerokość przodu, mierzona pod pachami	47,0	49,0	51,0	53,0	55,0	57,0	59,0	61,0	63,0	65,0	67,0	69,0	71,0	73,0	75,0	77,0	2,0				
1c	Szerokość przodu mierzona u dołu	47,0	49,0	51,0	53,0	55,0	57,0	59,0	61,0	63,0	65,0	67,0	69,0	71,0	73,0	75,0	77,0	2,0				
1d	Długość ramienia	14,8	15,1	15,4	15,7	16,0	16,3	16,6	16,9	17,2	17,5	17,8	18,1	18,4	18,7	19,0	19,3	0,3				
1e	Długość rękawa razem z mankietem	64,5																	2,0			
1g	Szerokość przodu na wysokości talii	44,0	46,0	48,0	50,0	52,0	54,0	56,0	58,0	60,0	62,0	64,0	66,0	68,0	70,0	72,0	74,0	2,0				
<b>KIESZEŃ</b>																						
2a	Wysokość kieszeni	14,5																	15,0	15,5	16,0	0,3
2b	Szerokość kieszeni	12,5																	13,0	13,5	14,0	0,3
2c	Odległość kieszeni od krawędzi plisy	6,5																	8	8	0,5	
2d	Odległość kieszeni od szczytu ramienia	16,1	16,7	17,3	17,9	18,5	19,1	19,7	20,3	20,9	21,5	22,1	22,7	23,3	23,9	24,5	25,1	0,5				
<b>KOŁNIERZ</b>																						
3a	Odległość od guzika do środka dziurki	35,0	36,0	37,0	38,0	39,0	40,0	41,0	42,0	43,0	44,0	45,0	46,0	47,0	48,0	49,0	50,0	0,5				
3d	Długość kołnierza wszytego w stójkę	34,0	35,0	36,0	37,0	38,0	39,0	40,0	41,0	42,0	43,0	44,0	45,0	46,0	47,0	48,0	49,0	0,5				
<b>TYŁ</b>																						
4a	Długość tyłu, od wszycia stójki do dołu	83,0																	83,0	83,0	2,0	
4c	Długość mankietu	23,0	23,5	24,0	24,5	25,0	25,5	26,0	26,5	27,0	27,5	28,0	28,5	29,0	29,5	30,0	30,5	0,5				
4d	Długość odszytego rozporzka w rękawie	14,0																	14,0	14,0	0,3	
4e	Szerokość na wysokości ramion	42,0	43,0	44,0	45,0	46,0	47,0	48,0	49,0	50,0	51,0	52,0	53,0	54,0	55,0	56,0	57,0	1,0				

Nazwa wymiaru	Wzrost	182																Tolerancja ± cm		
		35	36	37	38	39	40	41	42	43	44	45	46	47	48	49	50			
Kołnierz		84	88	92	96	100	104	108	112	116	120	124	128	132	136	140	144			
Klatka piersiowa		84	88	92	96	100	104	108	112	116	120	124	128	132	136	140	144			
PRZÓD																				
1a	Długość przodu, od szczytu ramienia	78,1	78,2	78,3	78,4	78,5	78,6	78,7	78,8	78,9	79,0	79,1	79,2	79,3	79,4	79,5	79,6	2,0		
1b	Szerokość przodu, mierzona pod pachami	47,0	49,0	51,0	53,0	55,0	57,0	59,0	61,0	63,0	65,0	67,0	69,0	71,0	73,0	75,0	77,0	2,0		
1c	Szerokość przodu mierzona u dołu	47,0	49,0	51,0	53,0	55,0	57,0	59,0	61,0	63,0	65,0	67,0	69,0	71,0	73,0	75,0	77,0	2,0		
1d	Długość ramienia	14,8	15,1	15,4	15,7	16,0	16,3	16,6	16,9	17,2	17,5	17,8	18,1	18,4	18,7	19,0	19,3	0,3		
1e	Długość rękawa razem z mankietem	66,5																2,0		
1g	Szerokość przodu na wysokości talii	44,0	46,0	48,0	50,0	52,0	54,0	56,0	58,0	60,0	62,0	64,0	66,0	68,0	70,0	72,0	74,0	2,0		
KIESZEŃ																				
2a	Wysokość kieszeni	14,5																15,5	16,0	0,3
2b	Szerokość kieszeni	12,5																13,5	14,0	0,3
2c	Odległość kieszeni od krawędzi plisy	6,5																8	0,5	
2d	Odległość kieszeni od szczytu ramienia	16,1	16,7	17,3	17,9	18,5	19,1	19,7	20,3	20,9	21,5	22,1	22,7	23,3	23,9	24,5	25,1	0,5		
KOŁNIERZ																				
3a	Odległość od guzika do środka dziurki	35,0	36,0	37,0	38,0	39,0	40,0	41,0	42,0	43,0	44,0	45,0	46,0	47,0	48,0	49,0	50,0	0,5		
3d	Długość kołnierza wszytego w stojkę	34,0	35,0	36,0	37,0	38,0	39,0	40,0	41,0	42,0	43,0	44,0	45,0	46,0	47,0	48,0	49,0	0,5		
TYŁ																				
4a	Długość tyłu, od wszycia stojki do dołu	85,5																2,0		
4c	Długość mankietu	23,0	23,5	24,0	24,5	25,0	25,5	26,0	26,5	27,0	27,5	28,0	28,5	29,0	29,5	30,0	30,5	0,5		
4d	Długość odszytego rozporka w rękawie	14,0																0,3		
4e	Szerokość na wysokości ramion	42,0	43,0	44,0	45,0	46,0	47,0	48,0	49,0	50,0	51,0	52,0	53,0	54,0	55,0	56,0	57,0	1,0		



Nazwa wymiaru	188																Tolerancja ± cm			
	Wzrost																			
Klatka piersiowa	35	36	37	38	39	40	41	42	43	44	45	46	47	48	49	50				
	84	88	92	96	100	104	108	112	116	120	124	128	132	136	140	144				
<b>PRZÓD</b>																				
1a	80,6	80,7	80,8	80,9	81,0	81,1	81,2	81,3	81,4	81,5	81,6	81,7	81,8	81,9	82,0	82,1	2,0			
1b	47,0	49,0	51,0	53,0	55,0	57,0	59,0	61,0	63,0	65,0	67,0	69,0	71,0	73,0	75,0	77,0	2,0			
1c	47,0	49,0	51,0	53,0	55,0	57,0	59,0	61,0	63,0	65,0	67,0	69,0	71,0	73,0	75,0	77,0	2,0			
1d	14,8	15,1	15,4	15,7	16,0	16,3	16,6	16,9	17,2	17,5	17,8	18,1	18,4	18,7	19,0	19,3	0,3			
1e	68,5																2,0			
1g	44,0	46,0	48,0	50,0	52,0	54,0	56,0	58,0	60,0	62,0	64,0	66,0	68,0	70,0	72,0	74,0	2,0			
<b>KIESZEŃ</b>																				
2a	14,5																15,0	15,5	16,0	0,3
2b	12,5																13,0	13,5	14,0	0,3
2c	6,5																8			0,5
2d	16,1	16,7	17,3	17,9	18,5	19,1	19,7	20,3	20,9	21,5	22,1	22,7	23,3	23,9	24,5	25,1	0,5			
<b>KOŁNIERZ</b>																				
3a	35,0	36,0	37,0	38,0	39,0	40,0	41,0	42,0	43,0	44,0	45,0	46,0	47,0	48,0	49,0	50,0	0,5			
3d	34,0	35,0	36,0	37,0	38,0	39,0	40,0	41,0	42,0	43,0	44,0	45,0	46,0	47,0	48,0	49,0	0,5			
<b>TYŁ</b>																				
4a	88,0																			2,0
4c	23,0	23,5	24,0	24,5	25,0	25,5	26,0	26,5	27,0	27,5	28,0	28,5	29,0	29,5	30,0	30,5	0,5			
4d	14,0																			0,3
4e	42,0	43,0	44,0	45,0	46,0	47,0	48,0	49,0	50,0	51,0	52,0	53,0	54,0	55,0	56,0	57,0	1,0			

Nazwa wymiaru	Wzrost		194																Tolerancja	
	Kołnierzyk	Klatka piersiowa	35	36	37	38	39	40	41	42	43	44	45	46	47	48	49	50	± cm	
			84	88	92	96	100	104	108	112	116	120	124	128	132	136	140	144		
PRZÓD																				
1a	Długość przodu, od szczytu ramienia		83,1	83,2	83,3	83,4	83,5	83,6	83,7	83,8	83,9	84,0	84,1	84,2	84,3	84,4	84,5	84,6	2,0	
1b	Szerokość przodu, mierzona pod pachami		47,0	49,0	51,0	53,0	55,0	57,0	59,0	61,0	63,0	65,0	67,0	69,0	71,0	73,0	75,0	77,0	2,0	
1c	Szerokość przodu mierzona u dołu		47,0	49,0	51,0	53,0	55,0	57,0	59,0	61,0	63,0	65,0	67,0	69,0	71,0	73,0	75,0	77,0	2,0	
1d	Długość ramienia		14,8	15,1	15,4	15,7	16,0	16,3	16,6	16,9	17,2	17,5	17,8	18,1	18,4	18,7	19,0	19,3	0,3	
1e	Długość rękawa razem z mankietem		70,5																2,0	
1g	Szerokość przodu na wysokości tali		44,0	46,0	48,0	50,0	52,0	54,0	56,0	58,0	60,0	62,0	64,0	66,0	68,0	70,0	72,0	74,0	2,0	
KIESZEŃ																				
2a	Wysokość kieszeni		15,0																16,0	0,3
2b	Szerokość kieszeni		13,0																14,0	0,3
2c	Odległość kieszeni od krawędzi plisy		6,5																8	0,5
2d	Odległość kieszeni od szczytu ramienia		16,1	16,7	17,3	17,9	18,5	19,1	19,7	20,3	20,9	21,5	22,1	22,7	23,3	23,9	24,5	25,1	0,5	
KOŁNIERZ																				
3a	Odległość od guzika do środka dziurki		35,0	36,0	37,0	38,0	39,0	40,0	41,0	42,0	43,0	44,0	45,0	46,0	47,0	48,0	49,0	50,0	0,5	
3d	Długość kołnierza wszytego w stojkę		34,0	35,0	36,0	37,0	38,0	39,0	40,0	41,0	42,0	43,0	44,0	45,0	46,0	47,0	48,0	49,0	0,5	
TYŁ																				
4a	Długość tyłu, od wszycia stojki do dołu		90,5																2,0	
4c	Długość mankietu		23,0	23,5	24,0	24,5	25,0	25,5	26,0	26,5	27,0	27,5	28,0	28,5	29,0	29,5	30,0	30,5	0,5	
4d	Długość odszytego rozporoka w rękawie		14,0																0,3	
4e	Szerokość na wysokości ramion		42,0	43,0	44,0	45,0	46,0	47,0	48,0	49,0	50,0	51,0	52,0	53,0	54,0	55,0	56,0	57,0	1,0	

Nazwa wymiaru	Wzrost		200																	Tolerancja		
	Kołnierzyk	Klatka piersiowa	35	36	37	38	39	40	41	42	43	44	45	46	47	48	49	50	±	cm		
<b>PRZÓD</b>																						
1a	Długość przodu, od szczytu ramienia	84	85,6	85,7	85,8	85,9	86,0	86,1	86,2	86,3	86,4	86,5	86,6	86,7	86,8	86,9	87,0	87,1	2,0			
1b	Szerokość przodu, mierzona pod pachami	88	47,0	49,0	51,0	53,0	55,0	57,0	59,0	61,0	63,0	65,0	67,0	69,0	71,0	73,0	75,0	77,0	2,0			
1c	Szerokość przodu mierzona u dołu	84	47,0	49,0	51,0	53,0	55,0	57,0	59,0	61,0	63,0	65,0	67,0	69,0	71,0	73,0	75,0	77,0	2,0			
1d	Długość ramienia	88	14,8	15,1	15,4	15,7	16,0	16,3	16,6	16,9	17,2	17,5	17,8	18,1	18,4	18,7	19,0	19,3	0,3			
1e	Długość rękawa razem z mankietem		72,5																	2,0		
1g	Szerokość przodu na wysokości talii		44,0	46,0	48,0	50,0	52,0	54,0	56,0	58,0	60,0	62,0	64,0	66,0	68,0	70,0	72,0	74,0	2,0			
<b>KIESZEŃ</b>																						
2a	Wysokość kieszeni		14,5																	15,5	16,0	0,3
2b	Szerokość kieszeni		12,5																	13,5	14,0	0,3
2c	Odległość kieszeni od krawędzi plisy		6,5																	8	0,5	
2d	Odległość kieszeni od szczytu ramienia		16,1	16,7	17,3	17,9	18,5	19,1	19,7	20,3	20,9	21,5	22,1	22,7	23,3	23,9	24,5	25,1	0,5			
<b>KOŁNIERZ</b>																						
3a	Odległość od guzika do środka dziurki		35,0	36,0	37,0	38,0	39,0	40,0	41,0	42,0	43,0	44,0	45,0	46,0	47,0	48,0	49,0	50,0	0,5			
3d	Długość kołnierza wszytego w stójkę		34,0	35,0	36,0	37,0	38,0	39,0	40,0	41,0	42,0	43,0	44,0	45,0	46,0	47,0	48,0	49,0	0,5			
<b>TYŁ</b>																						
4a	Długość tyłu, od wszycia stójki do dołu		93,0																	2,0		
4c	Długość mankietu		23,0	23,5	24,0	24,5	25,0	25,5	26,0	26,5	27,0	27,5	28,0	28,5	29,0	29,5	30,0	30,5	0,5			
4d	Długość odszytego rozporoka w rękawie		14,0																	0,3		
4e	Szerokość na wysokości ramion		42,0	43,0	44,0	45,0	46,0	47,0	48,0	49,0	50,0	51,0	52,0	53,0	54,0	55,0	56,0	57,0	1,0			

Tabela 6 Wymiary zmienne typ Regular

Nazwa wymiaru	Wzrost		164																	Tolerancja ± cm
	Kołnierzyk		35	36	37	38	39	40	41	42	43	44	45	46	47	48	49	50		
<b>PRZÓD</b>																				
1a	Długość przodu, od szczytu ramienia		70,6	70,7	70,8	70,9	71,0	71,1	71,2	71,3	71,4	71,5	71,6	71,7	71,8	71,9	72,0	72,1	2,0	
1b	Szerokość przodu, mierzona pod pachami		49,0	51,0	53,0	55,0	57,0	59,0	61,0	63,0	65,0	67,0	69,0	71,0	73,0	75,0	77,0	79,0	2,0	
1c	Szerokość przodu mierzona u dołu		49,0	51,0	53,0	55,0	57,0	59,0	61,0	63,0	65,0	67,0	69,0	71,0	73,0	75,0	77,0	79,0	2,0	
1d	Długość ramienia		14,8	15,1	15,4	15,7	16,0	16,3	16,6	16,9	17,2	17,5	17,8	18,1	18,4	18,7	19,0	19,3	0,3	
1e	Długość rękawa razem z mankietem		60,5																2,0	
<b>KIESZEŃ</b>																				
2a	Wysokość kieszeni		14,5		15,0		15,5		16,0		16,5		17,0		17,5		18,0		0,3	
2b	Szerokość kieszeni		12,5		13,0		13,5		14,0		14,5		15,0		15,5		16,0		0,3	
2c	Odległość kieszeni od krawędzi plisy		6,5																	0,5
2d	Odległość kieszeni od szczytu ramienia		16,1	16,7	17,3	17,9	18,5	19,1	19,7	20,3	20,9	21,5	22,1	22,7	23,3	23,9	24,5	25,1	0,5	
<b>KOŁNIERZ</b>																				
3a	Odległość od guzika do środka dziurki		35,0	36,0	37,0	38,0	39,0	40,0	41,0	42,0	43,0	44,0	45,0	46,0	47,0	48,0	49,0	50,0	0,5	
3d	Długość kołnierza wiszącego w stojkę		34,0	35,0	36,0	37,0	38,0	39,0	40,0	41,0	42,0	43,0	44,0	45,0	46,0	47,0	48,0	49,0	0,5	
<b>TYŁ</b>																				
4a	Długość tyłu, od wszycia stojki do dołu		78,0																	2,0
4c	Długość mankietu		23,0	23,5	24,0	24,5	25,0	25,5	26,0	26,5	27,0	27,5	28,0	28,5	29,0	29,5	30,0	30,5	0,5	
4d	Długość odszytego rozporzka w rękawie		14,0																	0,3
4e	Szerokość na wysokości ramion		42,0	43,0	44,0	45,0	46,0	47,0	48,0	49,0	50,0	51,0	52,0	53,0	54,0	55,0	56,0	57,0	1,0	

Nazwa wymiaru	170															Tolerancja ± cm				
	Wzrost																			
Kołnierzyk	35	36	37	38	39	40	41	42	43	44	45	46	47	48	49	50				
<b>PRZÓD</b>																				
1a	Długość przodu, od szczytu ramienia do krawędzi dołu	73,1	73,2	73,3	73,4	73,5	73,6	73,7	73,8	73,9	74,0	74,1	74,2	74,3	74,4	74,5	74,6	2,0		
1b	Szerokość przodu, mierzona pod pachami	49,0	51,0	53,0	55,0	57,0	59,0	61,0	63,0	65,0	67,0	69,0	71,0	73,0	75,0	77,0	79,0	2,0		
1c	Szerokość przodu mierzona u dołu	49,0	51,0	53,0	55,0	57,0	59,0	61,0	63,0	65,0	67,0	69,0	71,0	73,0	75,0	77,0	79,0	2,0		
1d	Długość ramienia	14,8	15,1	15,4	15,7	16,0	16,3	16,6	16,9	17,2	17,5	17,8	18,1	18,4	18,7	19,0	19,3	0,3		
1e	Długość rękawa razem z mankietem	62,5															2,0			
<b>KIESZEŃ</b>																				
2a	Wysokość kieszeni	14,5															15,0	15,5	16,0	0,3
2b	Szerokość kieszeni	12,5															13,0	13,5	14,0	0,3
2c	Odlęgiłość kieszeni od krawędzi plisy	6,5															8	0,5		
2d	Odlęgiłość kieszeni od szczytu ramienia	16,1	16,7	17,3	17,9	18,5	19,1	19,7	20,3	20,9	21,5	22,1	22,7	23,3	23,9	24,5	25,1	0,5		
<b>KOŁNIERZ</b>																				
3a	Odlęgiłość od guzika do środka dziurki	35,0	36,0	37,0	38,0	39,0	40,0	41,0	42,0	43,0	44,0	45,0	46,0	47,0	48,0	49,0	50,0	0,5		
3d	Długość kołnierza wszytego w stójkę	34,0	35,0	36,0	37,0	38,0	39,0	40,0	41,0	42,0	43,0	44,0	45,0	46,0	47,0	48,0	49,0	0,5		
<b>TYŁ</b>																				
4a	Długość tyłu, od wszycia stójki do dołu	80,5															2,0			
4c	Długość mankietu	23,0	23,5	24,0	24,5	25,0	25,5	26,0	26,5	27,0	27,5	28,0	28,5	29,0	29,5	30,0	30,5	0,5		
4d	Długość odszytego rozporoka w rękawie	14,0															0,3			
4e	Szerokość na wysokości ramion	42,0	43,0	44,0	45,0	46,0	47,0	48,0	49,0	50,0	51,0	52,0	53,0	54,0	55,0	56,0	57,0	1,0		

Nazwa wymiaru	Wzrost		176																	Tolerancja ± cm
	Kołnierzyk		35	36	37	38	39	40	41	42	43	44	45	46	47	48	49	50		
<b>PRZÓD</b>																				
1a	Długość przodu, od szczytu ramienia do krawędzi dołu		75,6	75,7	75,8	75,9	76,0	76,1	76,2	76,3	76,4	76,5	76,6	76,7	76,8	76,9	77,0	77,1	2,0	
1b	Szerokość przodu, mierzona pod pachami		49,0	51,0	53,0	55,0	57,0	59,0	61,0	63,0	65,0	67,0	69,0	71,0	73,0	75,0	77,0	79,0	2,0	
1c	Szerokość przodu mierzona u dołu		49,0	51,0	53,0	55,0	57,0	59,0	61,0	63,0	65,0	67,0	69,0	71,0	73,0	75,0	77,0	79,0	2,0	
1d	Długość ramienia		14,8	15,1	15,4	15,7	16,0	16,3	16,6	16,9	17,2	17,5	17,8	18,1	18,4	18,7	19,0	19,3	0,3	
1e	Długość rękawa razem z mankietem		64,5																	2,0
<b>KIESZEŃ</b>																				
2a	Wysokość kieszeni		14,5		15,0		15,5		16,0		16,5		17,0		17,5		18,0		0,3	
2b	Szerokość kieszeni		12,5		13,0		13,5		14,0		14,5		15,0		15,5		16,0		0,3	
2c	Odległość kieszeni od krawędzi plisy		6,5																	0,5
2d	Odległość kieszeni od szczytu ramienia		16,1	16,7	17,3	17,9	18,5	19,1	19,7	20,3	20,9	21,5	22,1	22,7	23,3	23,9	24,5	25,1	0,5	
<b>KOŁNIERZ</b>																				
3a	Odległość od guzika do środka dziurki		35,0	36,0	37,0	38,0	39,0	40,0	41,0	42,0	43,0	44,0	45,0	46,0	47,0	48,0	49,0	50,0	0,5	
3d	Długość kołnierza wiszącego w stojkę		34,0	35,0	36,0	37,0	38,0	39,0	40,0	41,0	42,0	43,0	44,0	45,0	46,0	47,0	48,0	49,0	0,5	
<b>TYŁ</b>																				
4a	Długość tyłu, od wszycia stojki do dołu		83,0																	2,0
4c	Długość mankietu		23,0	23,5	24,0	24,5	25,0	25,5	26,0	26,5	27,0	27,5	28,0	28,5	29,0	29,5	30,0	30,5	0,5	
4d	Długość odszytego rozporoka w rękawie		14,0																	0,3
4e	Szerokość na wysokości ramion		42,0	43,0	44,0	45,0	46,0	47,0	48,0	49,0	50,0	51,0	52,0	53,0	54,0	55,0	56,0	57,0	1,0	

Nazwa wymiaru	182															Tolerancja ± cm			
	Wzrost																		
Kołnierzyk	35	36	37	38	39	40	41	42	43	44	45	46	47	48	49	50			
<b>PRZÓD</b>																			
1a	Długość przodu, od szczytu ramienia do krawędzi dołu	78,1	78,2	78,3	78,4	78,5	78,6	78,7	78,8	78,9	79,0	79,1	79,2	79,3	79,4	79,5	79,6	1,0	
1b	Szerokość przodu, mierzona pod pachami	49,0	51,0	53,0	55,0	57,0	59,0	61,0	63,0	65,0	67,0	69,0	71,0	73,0	75,0	77,0	79,0	2,0	
1c	Szerokość przodu mierzona u dołu	49,0	51,0	53,0	55,0	57,0	59,0	61,0	63,0	65,0	67,0	69,0	71,0	73,0	75,0	77,0	79,0	2,0	
1d	Długość ramienia	14,8	15,1	15,4	15,7	16,0	16,3	16,6	16,9	17,2	17,5	17,8	18,1	18,4	18,7	19,0	19,3	0,3	
1e	Długość rękawa razem z mankietem	66,5															2,0		
<b>KIESZEŃ</b>																			
2a	Wysokość kieszeni	14,5															15,5	16,0	0,3
2b	Szerokość kieszeni	12,5															13,5	14,0	0,3
2c	Odległość kieszeni od krawędzi plisy	6,5															8	0,5	
2d	Odległość kieszeni od szczytu ramienia	16,1	16,7	17,3	17,9	18,5	19,1	19,7	20,3	20,9	21,5	22,1	22,7	23,3	23,9	24,5	25,1	0,5	
<b>KOŁNIERZ</b>																			
3a	Odległość od guzika do środka dziurki	35,0	36,0	37,0	38,0	39,0	40,0	41,0	42,0	43,0	44,0	45,0	46,0	47,0	48,0	49,0	50,0	0,5	
3d	Długość kołnierza wstążki w stojkę	34,0	35,0	36,0	37,0	38,0	39,0	40,0	41,0	42,0	43,0	44,0	45,0	46,0	47,0	48,0	49,0	0,5	
<b>TYŁ</b>																			
4a	Długość tyłu, od wszycia stojki do dołu	85,5															2,0		
4c	Długość mankietu	23,0	23,5	24,0	24,5	25,0	25,5	26,0	26,5	27,0	27,5	28,0	28,5	29,0	29,5	30,0	30,5	0,5	
4d	Długość odszytego rozporoka w rękawie	14,0															0,3		
4e	Szerokość na wysokości ramion	42,0	43,0	44,0	45,0	46,0	47,0	48,0	49,0	50,0	51,0	52,0	53,0	54,0	55,0	56,0	57,0	1,0	

Nazwa wymiaru	Wzrost		188																	Tolerancja ± cm
	Kołnierzyk		35	36	37	38	39	40	41	42	43	44	45	46	47	48	49	50		
<b>PRZÓD</b>																				
1a	Długość przodu, od szczytu ramienia do krawędzi dołu		80,6	80,7	80,8	80,9	81,0	81,1	81,2	81,3	81,4	81,5	81,6	81,7	81,8	81,9	82,0	82,1	2,0	
1b	Szerokość przodu, mierzona pod pachami	49,0	51,0	53,0	55,0	57,0	59,0	61,0	63,0	65,0	67,0	69,0	71,0	73,0	75,0	77,0	79,0	2,0		
1c	Szerokość przodu mierzona u dołu	49,0	51,0	53,0	55,0	57,0	59,0	61,0	63,0	65,0	67,0	69,0	71,0	73,0	75,0	77,0	79,0	2,0		
1d	Długość ramienia	14,8	15,1	15,4	15,7	16,0	16,3	16,6	16,9	17,2	17,5	17,8	18,1	18,4	18,7	19,0	19,3	0,3		
1e	Długość rękawa razem z mankietem		68,5																	2,0
<b>KIESZEŃ</b>																				
2a	Wysokość kieszeni		14,5						15,0				15,5			16,0			0,3	
2b	Szerokość kieszeni		12,5						13,0				13,5			14,0			0,3	
2c	Odległość kieszeni od krawędzi plisy		6,5																	0,5
2d	Odległość kieszeni od szczytu ramienia	16,1	16,7	17,3	17,9	18,5	19,1	19,7	20,3	20,9	21,5	22,1	22,7	23,3	23,9	24,5	25,1	0,5		
<b>KOŁNIERZ</b>																				
3a	Odległość od guzika do środka dziurki	35,0	36,0	37,0	38,0	39,0	40,0	41,0	42,0	43,0	44,0	45,0	46,0	47,0	48,0	49,0	50,0	0,5		
3d	Długość kołnierza wszytego w stojkę	34,0	35,0	36,0	37,0	38,0	39,0	40,0	41,0	42,0	43,0	44,0	45,0	46,0	47,0	48,0	49,0	0,5		
<b>TYŁ</b>																				
4a	Długość tyłu, od wszycia stojki do dołu		88,0																	2,0
4c	Długość mankietu	28,0	28,5	29,0	29,5	30,0	30,5	31,0	31,5	32,0	32,5	33,0	33,5	34,0	34,5	35,0	35,5	0,5		
4d	Długość odszytego rozporoka w rękawie		14,0																	0,5
4e	Szerokość na wysokości ramion	42,0	43,0	44,0	45,0	46,0	47,0	48,0	49,0	50,0	51,0	52,0	53,0	54,0	55,0	56,0	57,0	1,0		



Nazwa wymiaru	Wzrost		194																	Tolerancja ± cm
	Kołnierzyk		35	36	37	38	39	40	41	42	43	44	45	46	47	48	49	50		
<b>PRZÓD</b>																				
1a	Długość przodu, od szczytu ramienia do krawędzi dołu		83,1	83,2	83,3	83,4	83,5	83,6	83,7	83,8	83,9	84,0	84,1	84,2	84,3	84,4	84,5	84,6	2,0	
1b	Szerokość przodu, mierzona pod pachami		49,0	51,0	53,0	55,0	57,0	59,0	61,0	63,0	65,0	67,0	69,0	71,0	73,0	75,0	77,0	79,0	2,0	
1c	Szerokość przodu mierzona u dołu		49,0	51,0	53,0	55,0	57,0	59,0	61,0	63,0	65,0	67,0	69,0	71,0	73,0	75,0	77,0	79,0	2,0	
1d	Długość ramienia		14,8	15,1	15,4	15,7	16,0	16,3	16,6	16,9	17,2	17,5	17,8	18,1	18,4	18,7	19,0	19,3	0,3	
1e	Długość rękawa razem z mankietem		70,5																	2,0
<b>KIESZEŃ</b>																				
2a	Wysokość kieszeni		14,5		15,0		15,5		16,0		16,5		17,0		17,5		18,0		0,3	
2b	Szerokość kieszeni		12,5		13,0		13,5		14,0		14,5		15,0		15,5		16,0		0,3	
2c	Odległość kieszeni od krawędzi plisy		6,5																	0,5
2d	Odległość kieszeni od szczytu ramienia		16,1	16,7	17,3	17,9	18,5	19,1	19,7	20,3	20,9	21,5	22,1	22,7	23,3	23,9	24,5	25,1	0,5	
<b>KOŁNIERZ</b>																				
3a	Odległość od guzika do środka dziurki		35,0	36,0	37,0	38,0	39,0	40,0	41,0	42,0	43,0	44,0	45,0	46,0	47,0	48,0	49,0	50,0	0,5	
3d	Długość kołnierza wszytego w stojkę		34,0	35,0	36,0	37,0	38,0	39,0	40,0	41,0	42,0	43,0	44,0	45,0	46,0	47,0	48,0	49,0	0,5	
<b>TYŁ</b>																				
4a	Długość tyłu, od wszycia stojki do dołu		90,5																	2,0
4c	Długość mankietu		28,0	28,5	29,0	29,5	30,0	30,5	31,0	31,5	32,0	32,5	33,0	33,5	34,0	34,5	35,0	35,5	0,5	
4d	Długość odszytego rozporoka w rękawie		14,0																	0,5
4e	Szerokość na wysokości ramion		42,0	43,0	44,0	45,0	46,0	47,0	48,0	49,0	50,0	51,0	52,0	53,0	54,0	55,0	56,0	57,0	1,0	

Nazwa wymiaru	Wzrost		200																	Tolerancja ± cm			
	Kołnierzyk		35	36	37	38	39	40	41	42	43	44	45	46	47	48	49	50					
<b>PRZÓD</b>																							
1a	Długość przodu, od szczytu ramienia do krawędzi dołu	85,6	85,7	85,8	85,9	86,0	86,1	86,2	86,3	86,4	86,5	86,6	86,7	86,8	86,9	87,0	87,1		2,0				
1b	Szerokość przodu, mierzona pod pachami	49,0	51,0	53,0	55,0	57,0	59,0	61,0	63,0	65,0	67,0	69,0	71,0	73,0	75,0	77,0	79,0		2,0				
1c	Szerokość przodu mierzona u dołu	49,0	51,0	53,0	55,0	57,0	59,0	61,0	63,0	65,0	67,0	69,0	71,0	73,0	75,0	77,0	79,0		2,0				
1d	Długość ramienia	14,8	15,1	15,4	15,7	16,0	16,3	16,6	16,9	17,2	17,5	17,8	18,1	18,4	18,7	19,0	19,3		0,3				
1e	Długość rękawa razem z mankietem	72,5																	2,0				
<b>KIESZEŃ</b>																							
2a	Wysokość kieszeni	14,5																	15,0	15,5	16,0		0,3
2b	Szerokość kieszeni	12,5																	13,0	13,5	14,0		0,3
2c	Odległość kieszeni od krawędzi plisy	6,5																	8			0,5	
2d	Odległość kieszeni od szczytu ramienia	16,1	16,7	17,3	17,9	18,5	19,1	19,7	20,3	20,9	21,5	22,1	22,7	23,3	23,9	24,5	25,1		0,5				
<b>KOŁNIERZ</b>																							
3a	Odległość od guzika do środka dziurki	35,0	36,0	37,0	38,0	39,0	40,0	41,0	42,0	43,0	44,0	45,0	46,0	47,0	48,0	49,0	50,0		0,5				
3d	Długość kołnierza wszytego w stójkę	34,0	35,0	36,0	37,0	38,0	39,0	40,0	41,0	42,0	43,0	44,0	45,0	46,0	47,0	48,0	49,0		0,5				
<b>TYŁ</b>																							
4a	Długość tyłu, od wszycia stójki do dołu	93,0																					2,0
4c	Długość mankietu	28,0	28,5	29,0	29,5	30,0	30,5	31,0	31,5	32,0	32,5	33,0	33,5	34,0	34,5	35,0	35,5		0,5				
4d	Długość odszytego rozporka w rękawie	14,0																					0,5
4e	Szerokość na wysokości ramion	42,0	43,0	44,0	45,0	46,0	47,0	48,0	49,0	50,0	51,0	52,0	53,0	54,0	55,0	56,0	57,0		1,0				

Tabela 7 Wymiary stałe i pomocnicze dla koszul slim i regular

L.p.	Określenie wielkości	Wymiary w cm	Tolerancja w cm ±
Przód			
5a	Szerokość plisy lewego przodu	3,8	0,2
-	Szerokość podwinięcia krawędzi prawego przodu	3,6	0,2
3b	Szerokość stójki	3,0	0,2
3c	Szerokość kołnierza, mierzona na środku tyłu	4,0	0,2
3e	Długość przedniej krawędzi kołnierza	5,2	0,3
4b	Szerokość mankietu	6,0	0,3

Sorty dla funkcjonariuszy o nietypowych wymiarach, wykraczających poza rozmiary zawarte w tabelach, powinny być szyte według przekazanych wymiarów faktycznych lub w serwisie miarowym.

### III WYMAGANIA UŻYTKOWE

Koszule powinny być wykonane za pomocą technologii, która będzie gwarantowała ich wysokie parametry użytkowe. W szczególności wyrób nie powinien powodować miejscowych ucisków, otarć ani podrażnień skóry użytkownika. Wszystkie surowce i dodatki wykorzystywane do konfekcjonowania wyrobu nie mogą zawierać substancji uznanych za szkodliwe dla zdrowia.

### IV WYMAGANIA JAKOŚCIOWE

Dopuszcza się jedynie wyroby wykonane w pierwszym gatunku. Warunki odbioru, sposób odbioru, sposób pobierania próbek oraz ocenę wyników badań realizować według PN-P 84506:1983, wyroby konfekcyjne – Badania odbiorcze.

#### 1. Niedopuszczalne błędy tkaninowe:

- zabrudzenia wielonitkowe,
- plamy nietłuste i otoczki po spraniu plam,
- mało widoczne i widoczne pasy (tzw. Pomieszanie),
- nieprawidłowy przeplot,
- zmechacenie,

- zaciągnięcia nitki,
- załamki,
- nierównomierność barwy

## 2. Niedopuszczalne błędy konfekcyjne:

- skrzywienie stębnówek,
- zniekształcenia i skrzywienia poszczególnych elementów,
- niedoszycie, nieprawidłowe szwy lub ścięgi,

Błędy ustala się metodą organoleptyczną, na wyrobie swobodnie rozłożonym lub zawieszonym na wieszaku, w świetle odbitym. Błędy dostrzegalne z odległości jednego metra uznaje się za niedopuszczalne.

## 3. Wymagania dotyczące bezpieczeństwa użytkowania.

Forma i konstrukcja wyrobu powinna zapewnić komfort użytkowania. Nie powinny powodować ucisków i otarć ciała oraz nie powinny krępować ruchów. Elementy, które bezpośrednio dotykają ciała powinny być pozbawione szorstkich, ostrych brzegów i elementów wystających, które mogą powodować podrażnienia.

Wyrób powinien być wykonany z materiałów i dodatków spełniających wymagania Rozporządzenia (WE) nr 1907/2006 Parlamentu Europejskiego i Rady z dnia 18 grudnia 2006r. w sprawie rejestracji, oceny, udzielania zezwoleń i stosownych ograniczeń w zakresie chemikaliów (REACH) i utworzenia Europejskiej Agencji Chemikaliów, zmieniającego Dyrektywę 1999/45/WE oraz uchylającego Rozporządzenie Rady (EWG) nr 793/93 i Rozporządzenie Komisji (WE) nr 1488/94, jak również Dyrektywę Rady 76/769/EWG i Dyrektywy Komisji 91/155/EWG, 93/67/EWG, 93/105/WE i 2000/21/WE (Dz. Urz. UE z 2006r. Nr L396, s 1 z późniejszymi zmianami).

Wyrób powinien być wykonany z tkanin i dodatków potwierdzonych certyfikatami, spełniającymi wymagania. Uznaje się, że wyrób spełnia wymagania dotyczące bezpieczeństwa, jeżeli posiada aktualną autoryzację (certyfikat) do posługiwania się znakiem OEKO-TEX, zgodnie z normą OEKO-TEX Standard 100 (klasa produktów II) materiałów z których wyprodukowany jest wyrób lub potwierdzono brak szkodliwych substancji badaniami laboratoryjnymi.

#### 4. Wymagania użytkowe dla wyrobów gotowych

Wyroby gotowe mają zapewniać komfort użytkowania oraz mają być bezpieczne dla skóry. Wyrób nie może zawierać szkodliwych środków dla zdrowia.

Wyrób powinien być wykonany z tkanin i dodatków potwierdzonych odpowiednimi certyfikatami, spełniającymi wymagania. Na życzenie zamawiającego wymagania muszą być udokumentowane raportami z badań wykonanymi w akredytowanym laboratorium lub przedstawione odpowiednie dokumenty (certyfikaty) potwierdzające bezpieczeństwo użytkowania.

#### 5. Dokumenty potwierdzające spełnienie wymagań dokumentacji

Aby spełnić wymagania niniejszej dokumentacji należy, przedstawić:

- Oświadczenie wykonawcy o zgodności użytych materiałów z DTT.
- Oświadczenie wykonawcy o stosowaniu bezpiecznych dla zdrowia materiałów i elementów składowych zgodnych z wymaganiami dotyczącymi bezpieczeństwa użytkowania. Na wniosek Zamawiającego przedstawić stosowne dokumenty (certyfikaty) lub wyniki badań.
- Na wniosek Zamawiającego, Wykonawca ma obowiązek przedstawić specyfikacje producenta lub dostawcy lub wyniki badań laboratoryjnych na materiał zasadniczy zawarte w tabeli nr 2
- Na wniosek Zamawiającego, Wykonawca ma obowiązek przedstawić poświadczenia (specyfikacje materiału) producenta lub dostawcy na dodatki wymienione w Tabeli nr 1 podpunkt 2 i 5
- Deklarację wykonawcy dotyczącą przeprowadzonej klasyfikacji jakości i 100% kontroli końcowej wyrobów.
- Gwarancja wykonawcy pkt. VI

## V CECHOWANIE, ZNAKOWANIE, PAKOWANIE, PRZECHOWYWANIE

## 1. Wszywka

Wszywka rozmiarowa, wszyta pod stójkę kołnierza na środku tyłu, zawierająca następujące dane:

- rozmiar.

Wszywka informacyjna, wszyta w lewy szew boczny, zawierająca następujące dane:

- nazwa wyrobu,
- skład surowcowy tkaniny,
- data produkcji,
- przepis konserwacji,
- jakość wyrobu (słownie).

Oznaczenia sposobu konserwacji zgodne z PN-EN ISO 3758:2012 wg poniższego schematu



- maksymalna temperatura prania 40°C – proces normalny



- prasowanie w maksymalnej temperaturze dolnej płyty 150°C, stosować płótno ochronne lub stosować żelazko elektryczno- parowe z wykładziną teflonową,



- nie stosować bielenia/ bez bielenia,



- nie czyścić chemicznie.



- dopuszczalne suszenie w suszarce bębnowej

Cechy i oznaczenia zawarte na wszywkach powinny być czytelne i wykonane w technologii zapewniającej ich czytelność przy codziennym użytkowaniu i okresowych zabiegach konserwacyjnych przez okres minimum 2 lat.

## **2. Etykieta jednostkowa**

Etykieta jednostkowa– przymocowana do wyrobu, powinna zawierać następujące informacje:

nazwa i adres wykonawcy,  
skład surowcowy tkaniny zasadniczej,  
nazwa wyrobu,  
wielkość wyrobu,  
data produkcji ( m-c i rok),  
sposób konserwacji,  
jakość wyrobu (słownie).

## **3. Etykieta zbiorcza**

Etykieta zbiorcza umieszczona na kartonie powinna zawierać następujące informacje:

nazwa wykonawcy,  
skład surowcowy tkaniny zasadniczej,  
nazwę wyrobu,  
wielkość wyrobu,  
ilość,  
data produkcji ( m- c i rok),  
sposób konserwacji,  
jakość wyrobu (słownie).

## **4. Pakowanie**

Koszule należy złożyć na tekturce, następnie włożyć do worka foliowego i worek zakleić. Pakować po 10szt. jednego rozmiaru koszul do kartonu, który należy zakleić taśmą i nakleić etykietę zbiorczą.

Na wniosek Wykonawcy, Zamawiający może dopuścić inny sposób pakowania.

## **5. Przechowywanie**

Koszule należy przechowywać w pudełkach kartonowych. W pomieszczeniach suchych, przewiewnych, nienasłonecznionych, pozbawionych obcych zapachów, w warunkach zabezpieczających je przed zamoczeniem, poplamieniem, zabrudzeniem oraz uszkodzeniami mechanicznymi i chemicznymi.

## VI GWARANCJA WYKONAWCY ( PRODUCENTA)

1. Na wyroby Wykonawca udzieli gwarancji na okres minimum 24 miesięcy licząc od daty podpisania protokołu odbioru przez przedstawicieli Wykonawcy i przedstawicieli Zamawiającego z zastrzeżeniem sytuacji, gdy inny termin gwarancji ujęto w umowie.
2. Wykonawca odpowiada za wady fizyczne, ujawnione w dostarczonym towarze, ponosi z tego tytułu wszystkie zobowiązania. Jest odpowiedzialny względem Zamawiającego, jeżeli dostarczony towar ma wady zmieniające jego wartość lub użyteczność wynikającą z jego przeznaczenia, nie ma właściwości wymaganych przez Zamawiającego, albo jeżeli dostarczono go w ilości lub stanie innym niż zamówiono.
3. O wadach fizycznych wyrobów Zamawiający zawiadamia Wykonawcę bezpośrednio w chwili ujawnienia w nich wad, w celu realizacji przysługujących z tego tytułu uprawnień. Formę zawiadomienia stanowi „Protokół reklamacji” wykonany przez Zamawiającego, przekazany Wykonawcy w terminie 7 dni od daty ujawnienia wady.
4. Wykonawca jest obowiązany do usunięcia wad fizycznych wyrobów lub do dostarczenia wyrobów wolnych od wad, jeżeli wady te ujawnią się w ciągu okresu określonego w gwarancji.
5. Jeżeli w wykonaniu swoich obowiązków Wykonawca dostarczył Zamawiającemu zamiast wyrobów wadliwych takie same wyroby nowe – wolne od wad, termin gwarancji biegnie na nowo od chwili ich dostarczenia. Wymiany wyrobów Wykonawca dokona bez żadnej dopłaty, nawet gdyby ceny uległy zmianie.
6. Gwarancja obejmuje również wyroby nabyte przez Wykonawcę od kooperantów.
7. Utrata roszczeń z tytułu wad fizycznych nie następuje pomimo upływu terminu gwarancji, jeżeli Wykonawca wadę podstępnie zataił.
8. W przypadku stwierdzenia w okresie gwarancji wad fizycznych w dostarczonych wyrobach Wykonawca:
  - a. rozpatrzy „Protokół reklamacji” w ciągu 3 dni licząc od daty jego otrzymania,
  - b. usprawni wadliwe wyroby w terminie 14 dni, licząc od daty otrzymania „Protokołu reklamacji”,
  - c. usunie wady w dostarczonych wyrobach w miejscu, w którym zostały one ujawnione lub na własny koszt dostarczy je do swojej siedziby w celu ich usprawnienia,
  - d. wyroby wolne od wad dostarczy na własny koszt do miejsca, w którym wady zostały ujawnione w terminie określonym w pkt. b.



9. Przedłuży termin gwarancji o czas, w którym wskutek wad wyrobu, objętego gwarancją, uprawniony do gwarancji nie mógł z niego korzystać.
10. Wymienia wadliwy wyrób w terminie 21 dni, licząc od daty otrzymania „Protokołu reklamacyjnego”, jeżeli nie dotrzymał terminu naprawy określonego w pkt. b.
11. Dokona stosownych zapisów w karcie gwarancyjnej, dotyczących zakresu wykonanych napraw oraz zmiany okresu udzielonej gwarancji.
12. Ponosi odpowiedzialność z tytułu przypadkowej utraty lub uszkodzenia wyrobu w czasie od przyjęcia go do naprawy do czasu przekazania sprawnego użytkownikowi w miejscu ujawnienia wady.
13. Jeżeli zamówiony towar w ocenie Zamawiającego nie spełnia wymaganych kryteriów Zamawiający może odmówić jego przyjęcia, a wykonawca jest zobowiązany dostarczyć towar wolny od wad.
14. Uszkodzenia leżące po stronie użytkownika wynikające z nieprawidłowego użytkowania lub konserwacji nie podlegają warunkom gwarancji.

#### VII ZDJĘCIA POGLĄDOWE:

Zdjęcia guzika:



Zdjęcie haftu:



