

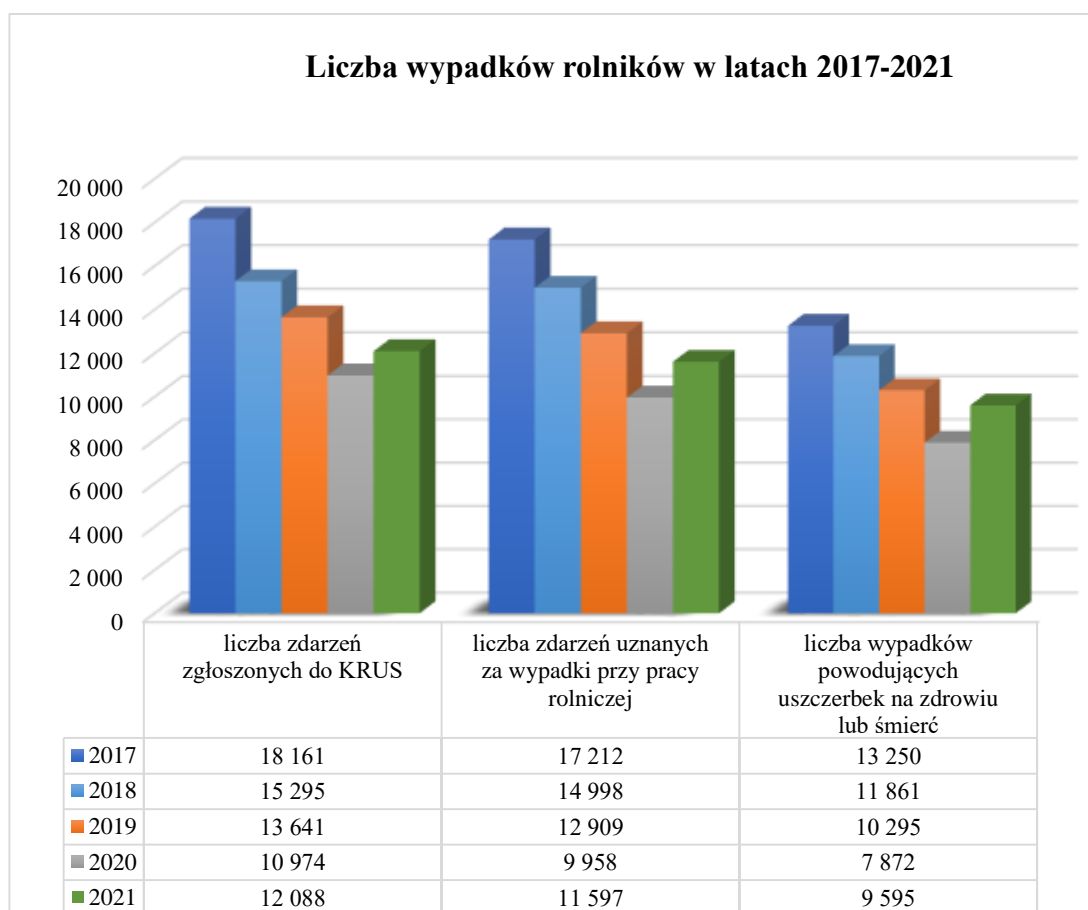
Komunikat o wypadkach przy pracy i chorobach zawodowych rolników w 2021 r.

W 2021 roku zgłoszono do Oddziałów Regionalnych i Placówek Terenowych KRUS **12 088** wypadków, o **1 114 (10,2%)** więcej niż w 2020 roku.

Za wypadki przy pracy rolniczej, w rozumieniu ustawy o ubezpieczeniu społecznym rolników, uznano **11 597** zdarzeń – o **1 640 (16,5%)** więcej niż w poprzednim roku.

Wypłacono **9 595** jednorazowych odszkodowań z tytułu uszczerbku na zdrowiu lub śmierci wskutek wypadku przy pracy rolniczej, tj. o **1 723 (21,9%)** więcej niż w 2020 roku. Wydano **3 267** decyzji odmownych, tj. o **61 (1,8%)** mniej niż w 2020 roku.

Dane na temat wypadków w latach 2017–2021 przedstawiono na wykresach:



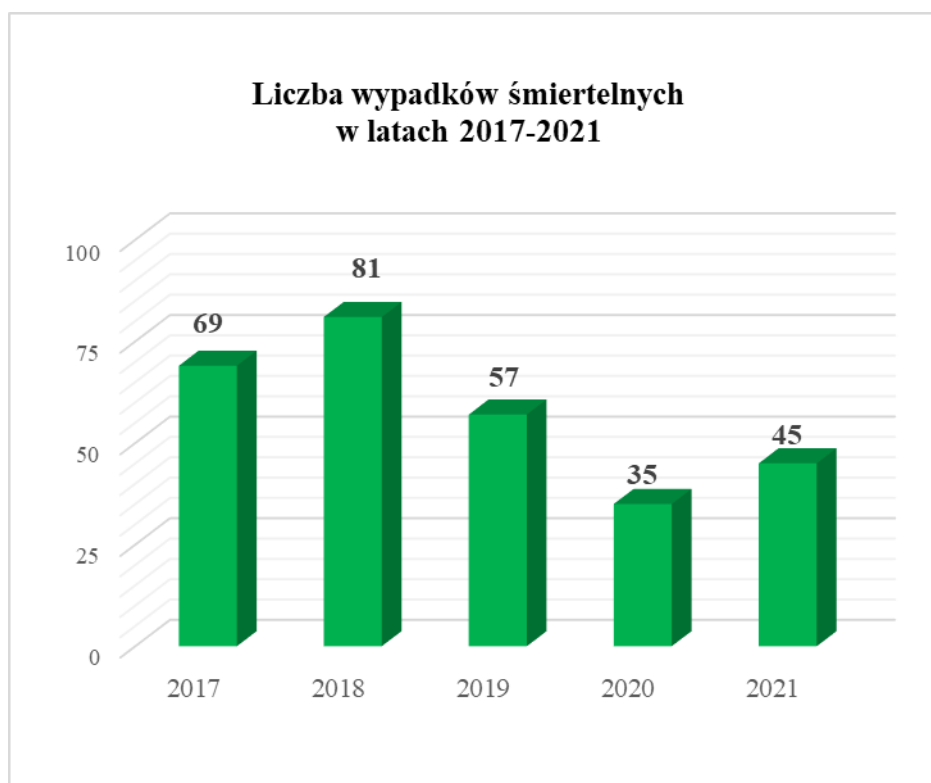
Najwięcej osób zostało poszkodowanych wskutek wypadków z grup:

- **„upadek osób”** – 4 812 poszkodowanych, co stanowiło 50,2% wszystkich wypłaconych jednorazowych odszkodowań;
- **„pochwycenie i uderzenie przez części ruchome maszyn i urządzeń”** – 1 221 poszkodowanych, tj. 12,7% wypadków,
- **„uderzenie, przygniecenie, pogryzienie przez zwierzęta”** – 1 130 poszkodowanych, tj. 11,8% wypadków,
- **„inne zdarzenia”** – 955 poszkodowanych, tj. 9,9% wypadków.

W większości przypadków (60,6% zakończonych wypłatą jednorazowych odszkodowań) orzeczono uszczerbek na zdrowiu nie przekraczający 5%.

Wskaźnik wypadkowości w rolnictwie indywidualnym w 2021 roku wyniósł 8,4 wypadków na 1 000 ubezpieczonych. Najwyższą wypadkowość odnotowano w województwach: podlaskim (10,8), kujawsko-pomorskim (10,7), wielkopolskim (10,2), warmińsko-mazurskim (9,4) i lubelskim (9,2), a najniższą w województwach: opolskim i śląskim (4,8).

W 2021 roku odnotowano 45 wypadków śmiertelnych, o 10 (28,6%) więcej niż w 2020 roku. Liczba wypadków śmiertelnych przypadająca na 100 000 ubezpieczonych w 2021 roku wynosiła 3,9, tj. o 1 więcej niż w poprzednim roku.

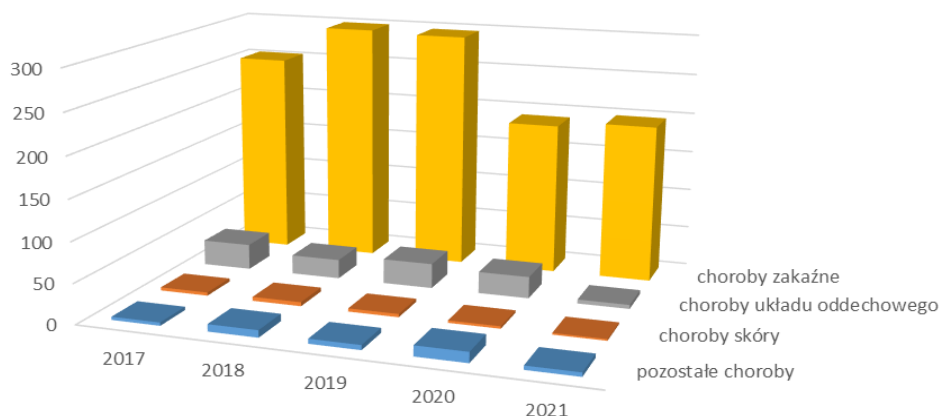


Strukturę wypadków w 2020 i 2021 roku przedstawiono w tabeli niżej:

Wyszczególnienie	Liczba wypadków zakończonych przyznaniem jednorazowego odszkodowania							
	ogółem:				w tym śmiertelne:			
	2020	2021	2021-2020	% udział w 2021	2020	2021	2021-2020	% udział w 2021
Ogółem w tym:	7 872	9 595	1 723	100,0	35	45	10	100,0
upadek osób	3 718	4 812	1 094	50,2	2	4	2	8,9
upadek przedmiotów	438	525	87	5,4	7	6	-1	13,3
zetsknięcie się z ostrymi narzędziami ręcznymi i in. ostrymi przedmiotami	376	418	42	4,4	0	0	0	0,0
uderzenie, przygniecenie przez materiały i przedmioty transportowane mechanicznie	164	188	24	2,0	0	1	1	2,2
przejechanie, uderzenie, pochwycenie przez środek transportu w ruchu	122	131	9	1,4	9	13	4	28,9
pochwycenie i uderzenie przez części ruchome maszyn i urządzeń	958	1 221	263	12,7	6	5	-1	11,1
uderzenie, przygniecenie, pogryzienie przez zwierzęta	958	1 130	172	11,8	4	4	0	8,9
pożar, wybuch, działanie sił przyrody	55	56	1	0,6	0	1	1	2,2
działanie skrajnych temperatur	40	43	3	0,4	0	0	0	0,0
działania materiałów szkodliwych	9	12	3	0,1	0	0	0	0,0
nagłe zachorowania	76	104	28	1,1	4	7	3	15,6
inne zdarzenia	958	955	-3	9,9	3	4	1	8,9

Zgłoszono 267 wniosków o jednorazowe odszkodowanie z tytułu uszczerbku na zdrowiu lub śmierci wskutek choroby zawodowej, o 35 (11,6%) więcej niż w analogicznym okresie ubiegłego roku. Wydano 106 decyzji odmownych i 209 przyznających. W porównaniu do roku 2020 zwiększyła się liczba decyzji odmownych o 33 (45,2%), a liczba przyznających zmniejszyła się o 24 (10,3%). Odnotowano: 197 chorób zakaźnych (głównie boreliozę), 5 chorób układu oddechowego, 4 przypadki chorób obwodowego układu nerwowego oraz układu ruchu wywołanych sposobem wykonywania pracy, 2 przypadki chorób skóry i 1 przypadek zatrucia substancjami chemicznymi.

Liczba chorób zawodowych zakończonych wypłatą jednorazowego odszkodowania w latach 2017-2021



	2017	2018	2019	2020	2021
■ pozostałe choroby	4	9	6	13	5
■ choroby skóry	4	5	4	3	2
■ choroby układu oddechowego	32	24	31	27	5
■ choroby zakaźne	253	299	296	190	197

W tabeli niżej zestawiono dane dotyczące wypadków i chorób zawodowych rolników w 2021 roku wg województw:

Lp.	Województwo	Liczba wypadków				Wskaźnik wypadkowości	Liczba chorób zawodowych
		Zgłoszonych	Uznanych za wypadki przy pracy rolniczej	Powodujących wypłatę jednorazowych odszkodowań	Śmiertelnych		
1.	dolnośląskie	382	370	287	2	7,2	3
2.	kujawsko-pomorskie	932	957	659	5	10,7	9
3.	lubelskie	1666	1 508	1344	5	9,2	25
4.	lubuskie	139	100	93	0	6,8	12
5.	łódzkie	995	956	795	2	8,7	8
6.	małopolskie	1092	949	792	3	5,9	12
7.	mazowieckie	1583	1 566	1378	7	8,3	27
8.	opolskie	180	172	119	0	4,8	1
9.	podkarpackie	898	771	641	1	7,7	14
10.	podlaskie	1005	1 027	864	5	10,8	23
11.	pomorskie	416	363	327	5	8,6	5
12.	śląskie	202	180	153	0	4,8	8
13.	świętokrzyskie	552	578	498	2	7,8	4
14.	warmińsko-mazurskie	498	535	378	1	9,4	47
15.	wielkopolskie	1377	1 409	1135	7	10,2	9
16.	zachodniopomorskie	171	156	132	0	5,7	2
Ogółem:		12 088	11 597	9 595	45	8,4	209

Opracowano w Biurze Prewencji

Warszawa, 31.01.2022 r.