

Obszar Chronionego Krajobrazu „Dolina Łobzonki i Bory Kujawskie”

Obszar ten utworzono Uchwałą Nr IX/56/89 Wojewódzkiej Rady Narodowej w Pile z dnia 31 maja 1989 r. (Dz. Urz. Woj. Pilskiego Nr 11 poz. 95), potwierdzoną Rozporządzeniem Nr 1/90 Wojewody Pilskiego z dnia 27 grudnia 1990 r. (Dz. Urz. Woj. Pilskiego Nr 2 poz. 2), następnie Rozporządzeniem Nr 5/98 Wojewody Pilskiego z dnia 15 maja 1998 r. (Dz. Urz. Woj. Pilskiego Nr 13 poz. 83).

Po zmianach związanych z podziałem administracyjnym kraju, zostało wydane Rozporządzenie Nr 1/08 Wojewody Wielkopolskiego z dnia 4 stycznia 2008 r. w sprawie obszaru chronionego krajobrazu „Dolina Łobzonki i Bory Kujawskie” (Dz. Urz. Woj. Wielkopolskiego z 2008 r., Nr 7, poz. 138). W wyniku błędów proceduralnych, popełnionych w postępowaniu legislacyjnym, przepisy te zostały unieważnione Wyrokiem Wojewódzkiego Sądu Administracyjnego w Poznaniu z dnia 22 września 2011 roku (Nr IV SA/Po 720/11). W związku z powyższym, dla tego obszaru nie obowiązują zakazy, o których mowa w art. 24 ustawy o ochronie przyrody z dnia 16 kwietnia 2004 r. (tekst jednolity, Dz. U. 2020 r., poz. 1614).

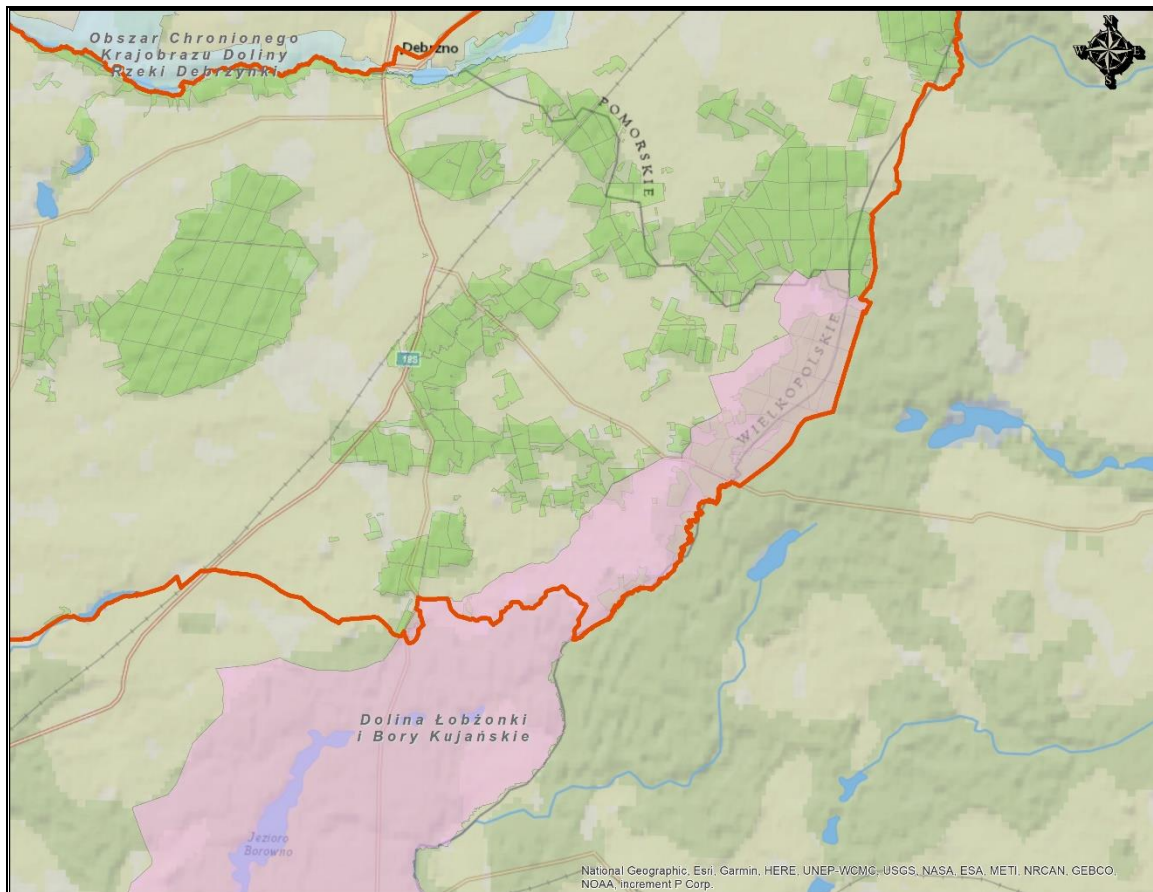
„Dolina Łobzonki i Bory Kujawskie” obejmuje tereny chronione ze względu na wyróżniający się krajobraz o zróżnicowanych ekosystemach, wartościowe ze względu na możliwość zaspokajania potrzeb związanych z turystyką i wypoczynkiem, a także pełniącą funkcję korytarzy ekologicznych.

Według aktu powołania z 1989 roku powierzchnia ogólna obszaru wynosi 17240,00 ha.

W zasięgu terytorialnym Nadleśnictwa Lipka znajduje się 10,7% powierzchni obszaru, to jest 1843,46 ha, z czego na gruntach zarządzanych przez Nadleśnictwo – 784,33 ha, w tym:

- grunty zalesione i niezalesione - 729,54 ha,
- grunty związane z gospodarką leśną - 15,43 ha,
- grunty nieleśne - 39,36 ha.

Grunty zarządzane przez Nadleśnictwo położone są w leśnictwach Białobłocie i Osowo, w oddz.: 67, 85-90, 92-95, 96a, 96b, 96c, 96d, 96f, 96j, 96~a, 96~b, 96~c, 97-101, 125-129, 130a, 130b, 130d, 130f, 130g, 130h, 130i, 130j, 130k, 130l, 130m, 130n, 130o, 151-153, 177-178, 179f, 179g, 179h, 179i, 179j, 179k, 179l, 179m, 179n, 179o, 179p, 200, 201h, 201i, 201j, 206, 212, 215b, 215c, 215d, 215g, 578j.



**Mapa sytuacyjna obszaru chronionego krajobrazu „Dolina Łobzonki i Bory Kujańskie”
w Nadleśnictwie Lipka**