

MAŁY KLESZCZ – DUŻY PROBLEM?

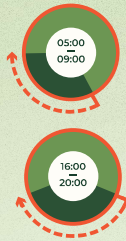


Kleszcze do rozwoju potrzebują krwi zwierząt / ludzi

Wywołują choroby zakaźne i pasożytnicze



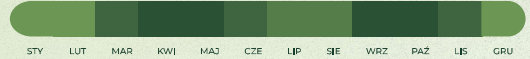
Dobowa



Skala aktywności



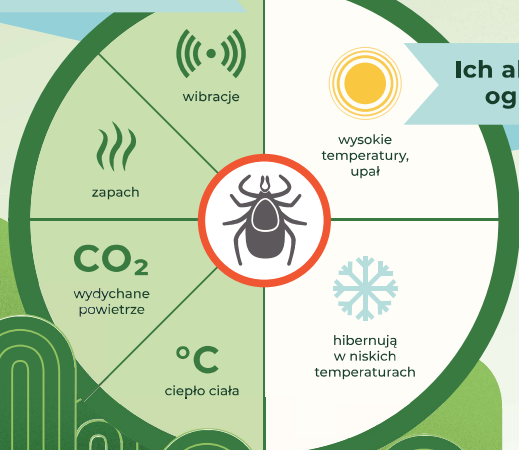
Roczna



Największa aktywność kleszczy

kleszcze najbardziej są aktywne wiosną (kiedy gleba osiąga temperaturę 5–7 °C) i jesienią (do pierwszych przymrozków)

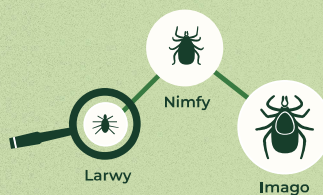
Kleszcze reagują na Twoje:



Ich aktywność ograniczają:



Cykl rozwojowy:



UNIWERSYTET ARTYSTYCZNY
W POZNANIU



Wydział Sekcji
Sztuki i Nauki Społecznej
w Poznaniu