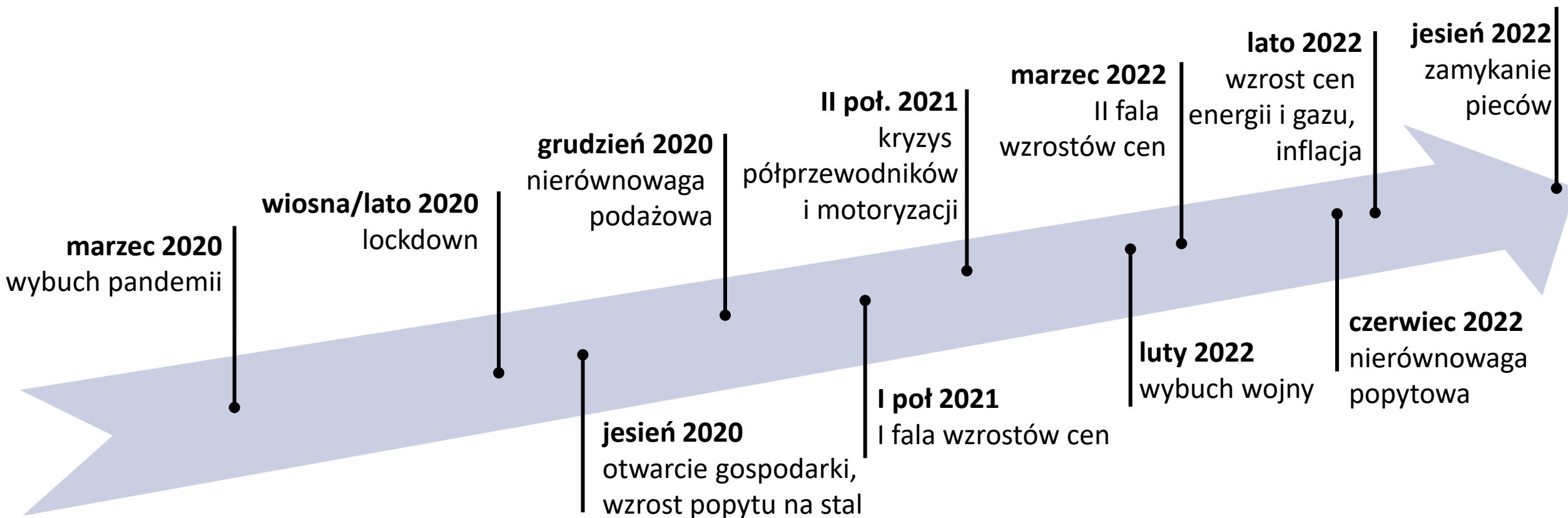


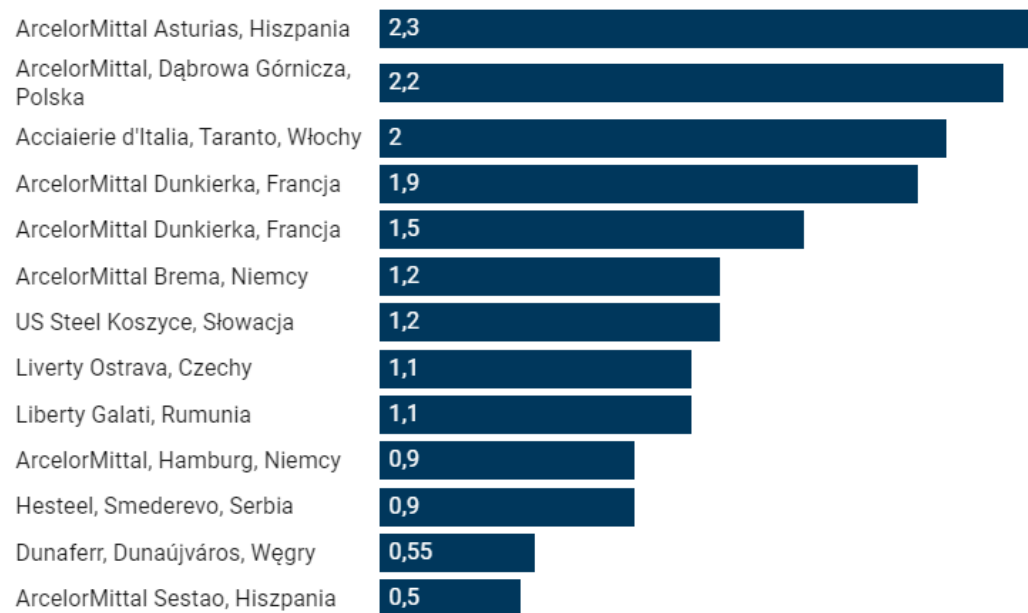
# Rynek stali w Polsce i Unii Europejskiej

**Iwona Dybał**  
Prezes Zarządu PUDS

## Europejski rynek stali od 2 lat nieustannie doświadcza turbulencji



## Wyłączenia pieców w Europie w ostatnich tygodniach i ich moce produkcyjne (w mln ton stali surowej):

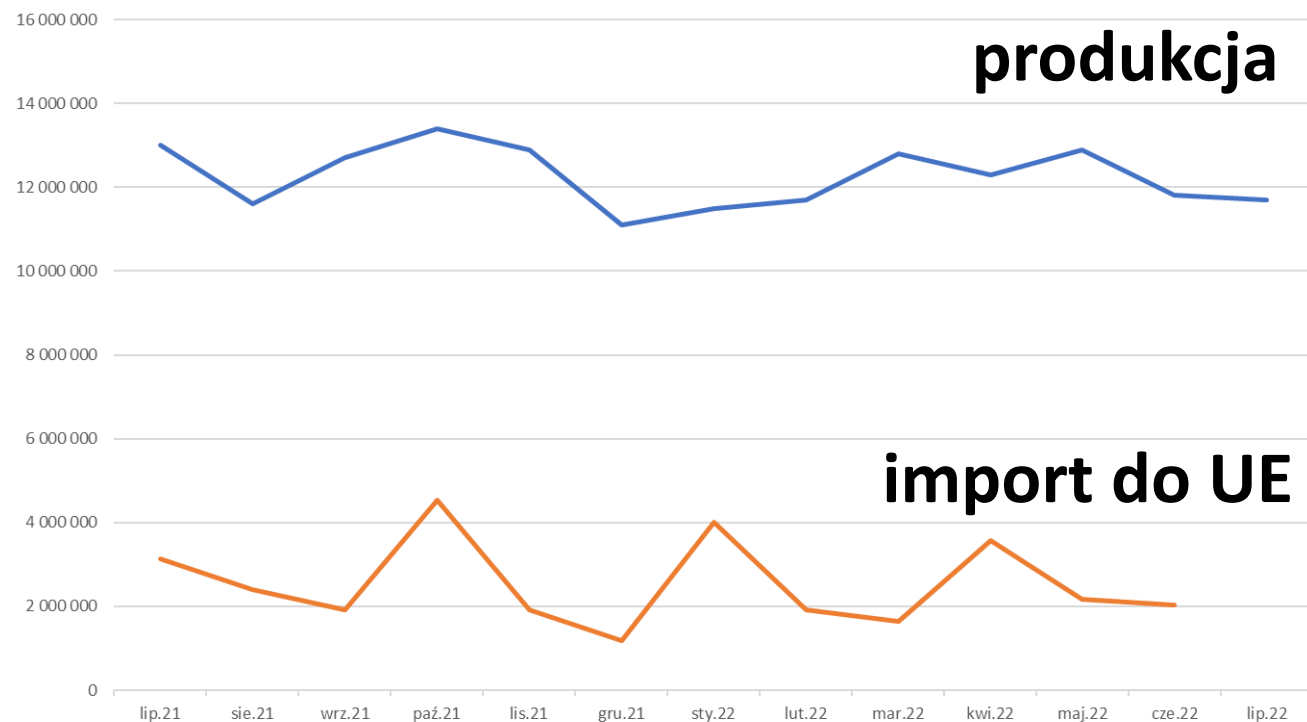


dane w mln ton

# 17,3 mln ton

co stanowi około 10 proc. europejskich mocy produkcyjnych

## Dostawy stali na europejskim rynku malały w pierwszym półroczu



**-5,6 proc.**

**+12,2 proc. ale ...**

blachy gorącowałcowane (-13%) i blachy grube (-18%) były jedynymi wyrobami, których w 2022 roku trafiło do UE mniej niż rok wcześniej

## Możliwe scenariusze rozwoju sytuacji na rynku europejskim

01

- Niski popyt utrzymuje się w dłuższym okresie
- Ograniczona produkcja hut i import bilansują zapotrzebowanie na stal
- Wzrost cen energii, gazu, uprawnień CO2

**UMIARKOWANA STABILIZACJA  
ZE WZROSTEM CEN**

02

- Popyt odradza się w 2023 roku
- Huty nie uruchamiają pieców lub robią to zbyt wolno
- Wzrost cen energii, gazu, uprawnień CO2

**NIERÓWNOWAGA  
PODAŻOWA, PONOWNE  
ZNACZĄCE ZABURZENIA**

### Polski rynek również doświadcza ograniczeń

Hutnicy od lat alarmowali o możliwości zamknięcia i przenoszenia produkcji, jednak do czasu wyłączenia wielkiego pieca w Krakowie w 2020 roku mało kto brał takie głosy poważnie. Tymczasem systemowe ograniczenie produkcji stało się faktem, a obecnie mamy do czynienia z jego kolejną odstoną.

**8 września** koncern ArcelorMittal podjął decyzję o zamknięciu jednego z dwóch działających pieców w Hucie Katowice o zdolnościach produkcyjnych 2,2 mln ton (piec nr 3). W użyciu pozostanie piec nr 2 o zdolnościach produkcji 2,5 mln ton stali surowej rocznie. Oznacza to, że spadek zdolności produkcyjnych o 47 %

### Polski rynek również doświadcza ograniczeń

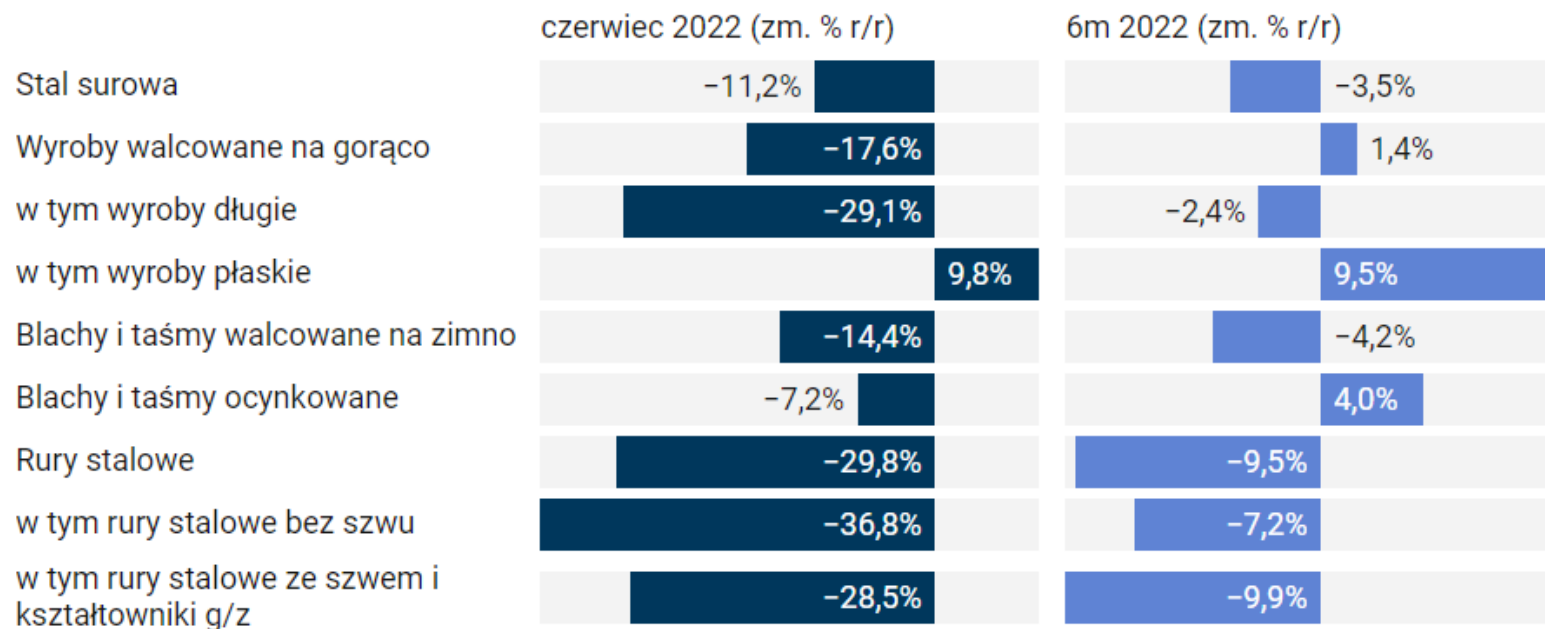
W pierwszej kolejności możemy spodziewać się mniejszej ilości stali na rynku, co przy już obserwowanym spadku produkcji w pierwszym półroczu o 3,5 proc. (w samym czerwcu aż o 11,2 proc.) może oznaczać problemy z dostępnością.

Po wybuchu wojny na europejskim rynku wciąż są problemy z półwyrobami, ograniczenie produkcji stali surowej to cios pogłębiający ten trend.

Działający piec nr 3 ma ważne dopuszczenia techniczne, które kończą w marcu 2023 roku i wtedy powinien zacząć się jego remont. Trudno jest w tym momencie określić, czy do tego czasu wstrzymany piec zostanie uruchomiony, czy też istnieje ryzyko, że oba pozostaną nieczynne.

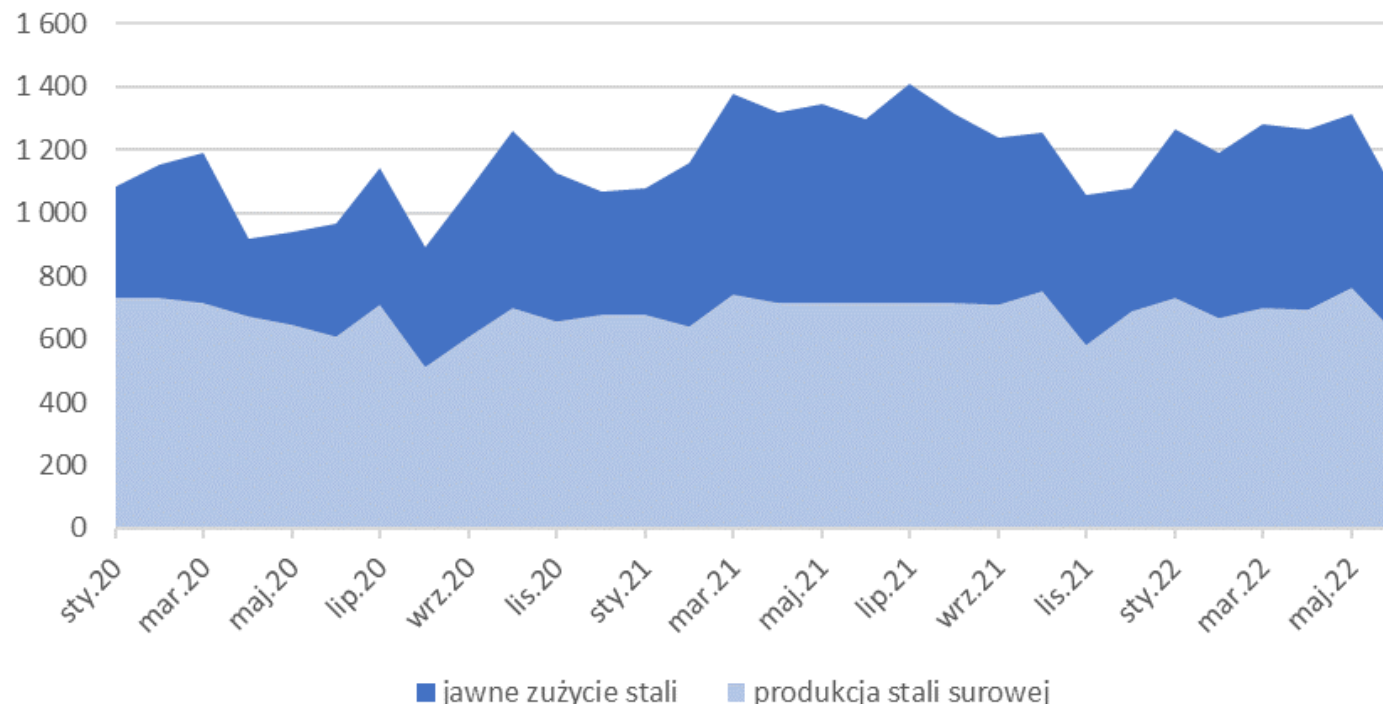
Koncern ArcelorMittal zapewnia, że wstrzymanie pracy pieca jest tymczasowe.

## Produkcja stali w Polsce w I półroczu 2022





## Tuż przed wakacjami dane zaczęły pokazywać spadek popytu na stal



Najmniejsza różnica między zużyciem a produkcją krajową w 2022 roku! Zaledwie 445 tys. ton co wynika z ogromnego spadku zużycia.

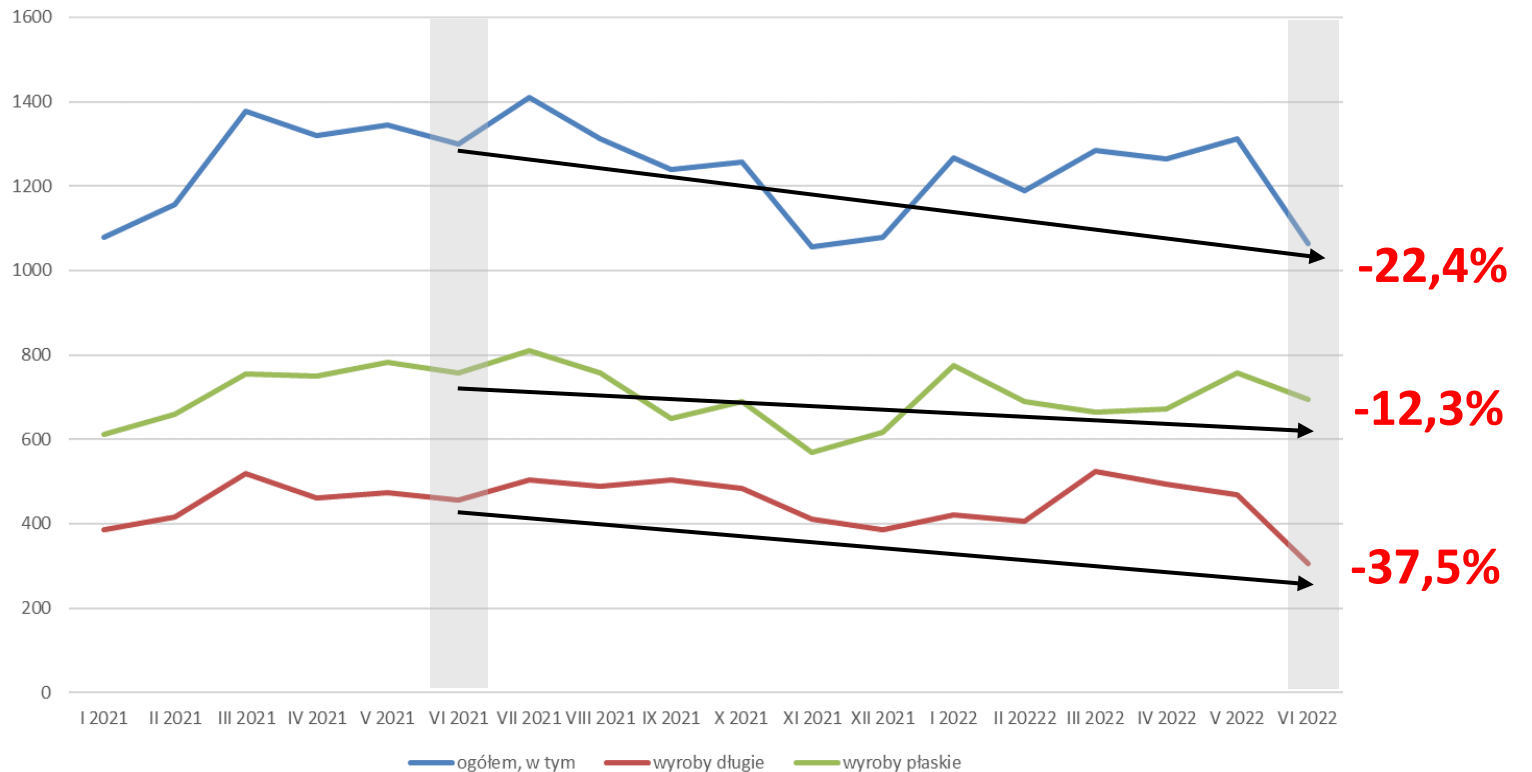
zużycie jawne czerwiec 2022:

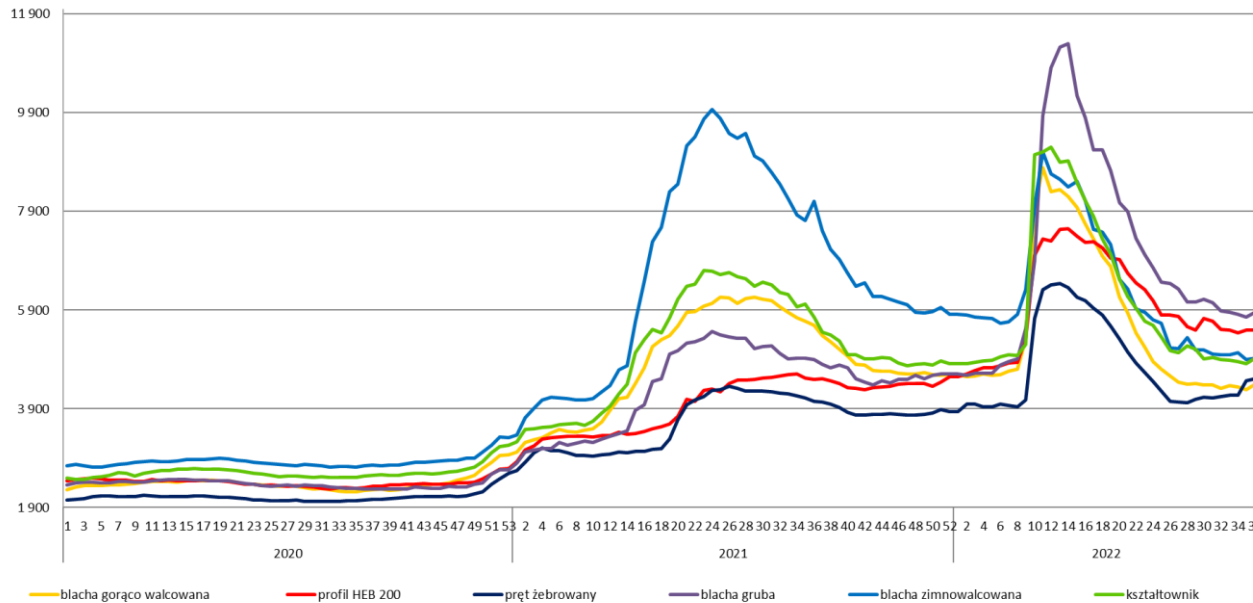
**1,06 mln ton**

**-22,4% r/r**

## Wyroby długie odpowiadają za spadek zużycia stali

- Konsumpcja stali w Polsce po 6 miesiącach wyniosła 7,6 mln ton a to oznacza, że pierwszy raz w tym roku narastająco jest poniżej poziomu z 2021 roku.
- Największy wpływ miała na to sytuacja w wyrobach długich. Spadek produkcji wyrobów długich wyniósł w czerwcu 29,1 proc. a spadek importu tych produktów 30 proc.
- Czerwcową konsumpcja stali najniższy poziom zużycia na polskim rynku od listopada 2021 roku.
- Lipiec 2021 roku był rekordowym miesiącem w minionym roku, co oznacza, że dane za kolejny miesiąc mogą oznaczać jeszcze większe spadki.





	średnia cena tydz 36	zmiana % tydz/tydz	zmiana % r/r
Blacha goręcowa S235JR2 (St3S)	4 396	2,51	-21,35
Profil HEB 200	5 494	-0,12	22,39
Pręt żebrowany fi 12mm, BST 500	4 508	0,75	11,2
Blacha konstrukcyjna (gruba) S235JR	5 853	1,51	19,45
Blacha zimnowalcowana DC01	4 933	0,78	-39,13
Kształtownik gięty na zimno S235JRH	4 921	2,33	-14,58

- Od kilku tygodni pręt żebrowany znajduje się w trendzie wzrostowym, również profil drożał w ostatnich tygodniach. Trzy z sześciu wyrobów mają ceny wyższe obecnie niż przed rokiem.
- W minionym tygodniu wzrosły ceny pięciu z sześciu badanych wyrobów.

**Dziękuję za uwagę**

Iwona Dybał, Prezes Zarządu PUDS  
iwona.dybal@puds.pl

- **podmioty zainteresowane informacjami i danymi o rynku stali zapraszamy na [puds.pl](http://puds.pl)**
- **firmy budowlane zapraszam do współpracy w formie członkostwa wspierającego - PUDS tworzy wewnętrzną grupę dla sektora budowlanego aby zacieśnić współpracę z rynkiem stali**