

Bariera z poręczą wys. 1100

Poręcz dla niepełnosprawnych

Stojak na rowery

Wiatrołap 500x2000 2 szt

Bariery schodowe z poręczą wys 1100

Uwaga
Wszystkie wymiary podano w [mm]

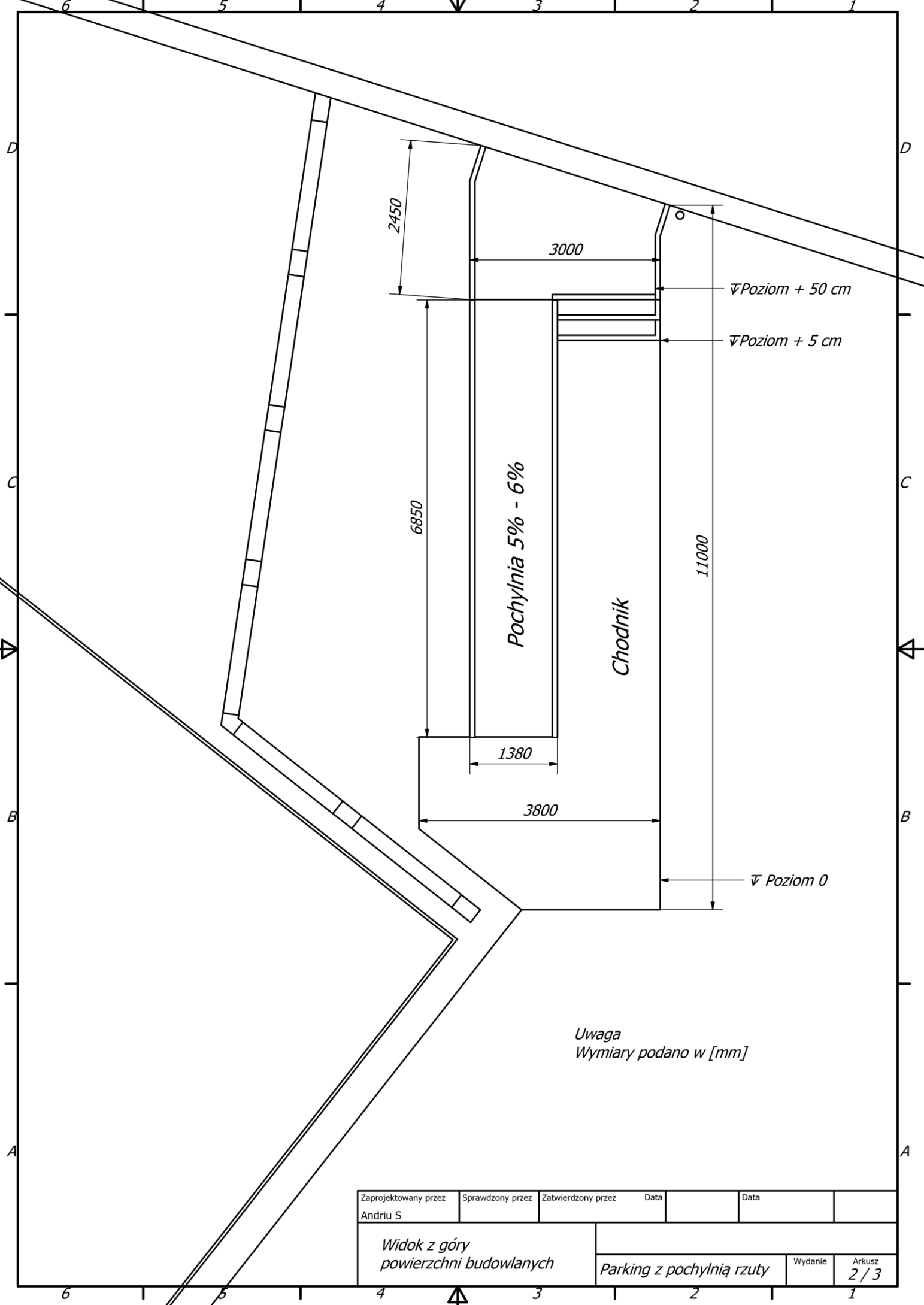
Powierzchnia zabudowy
około 40 m²

Zaprojektowany przez Andriu S	Sprawdzony przez	Zatwierdzony przez	Data	Data
----------------------------------	------------------	--------------------	------	------

**Widok z góry
z balustradami**

Parking z pochylnią rzuty

Wydanie
Arkusz
1 / 3



Uwaga
Wymiary podano w [mm]

Zaprojektowany przez Andriu S	Sprawdzony przez	Zatwierdzony przez	Data	Data	
Widok z góry powierzchni budowlanych			Parking z pochylnią rzuty		Wydanie 2 / 3

6 5 4 3 2 1

D

D

C

C

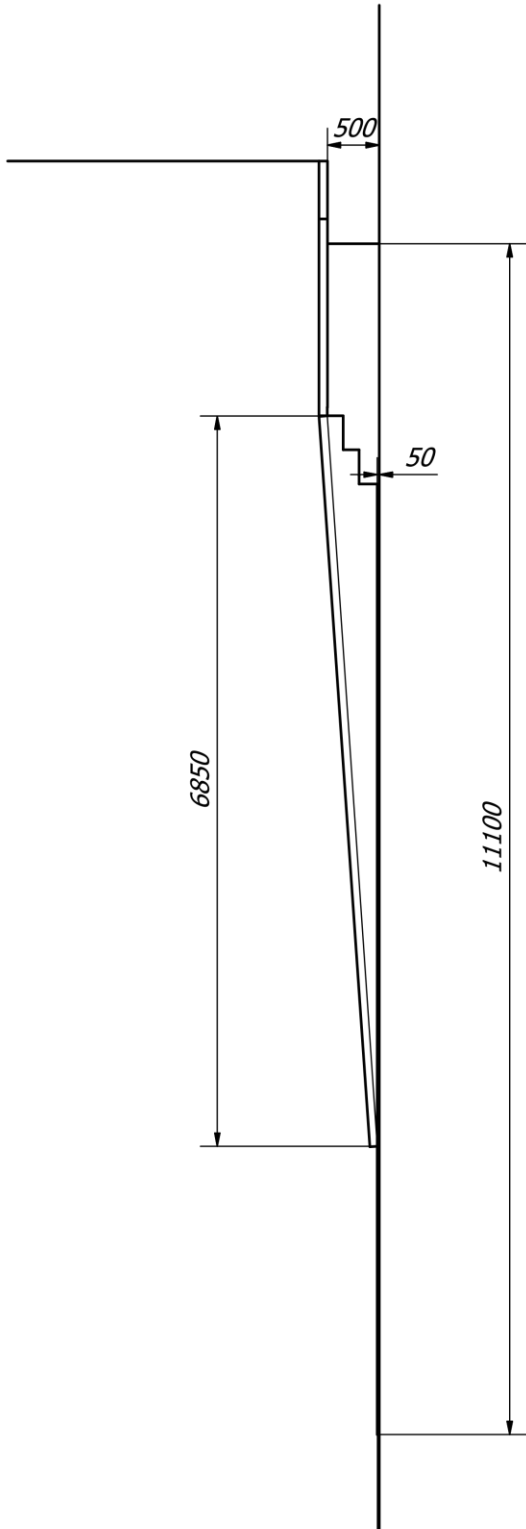
B

B

A

A

*Uwaga
Wymiary podano w [mm]*



500

6850

50

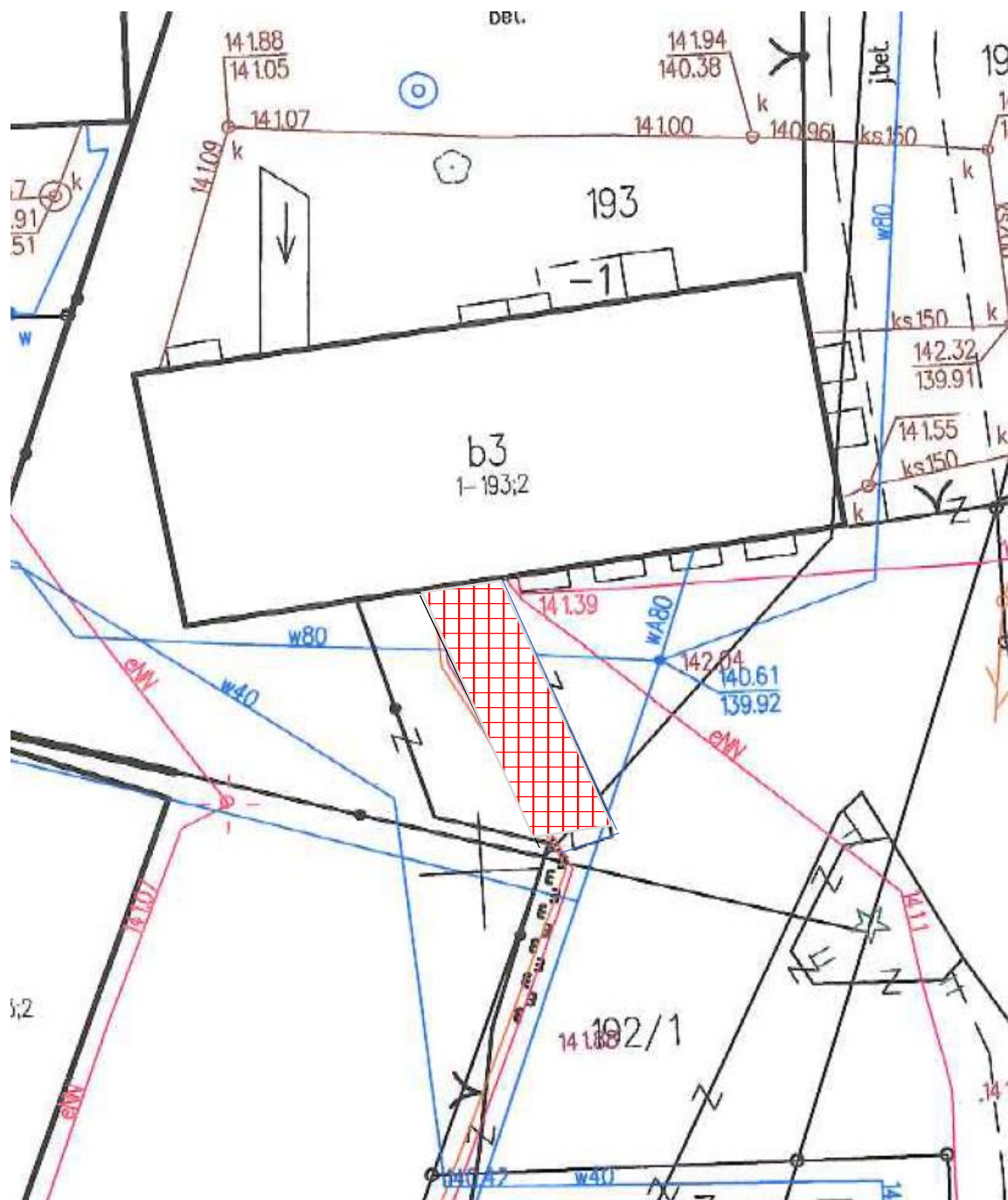
11100

Zaprojektowany przez	Sprawdzony przez	Zatwierdzony przez	Data	Data	
Andriu S					

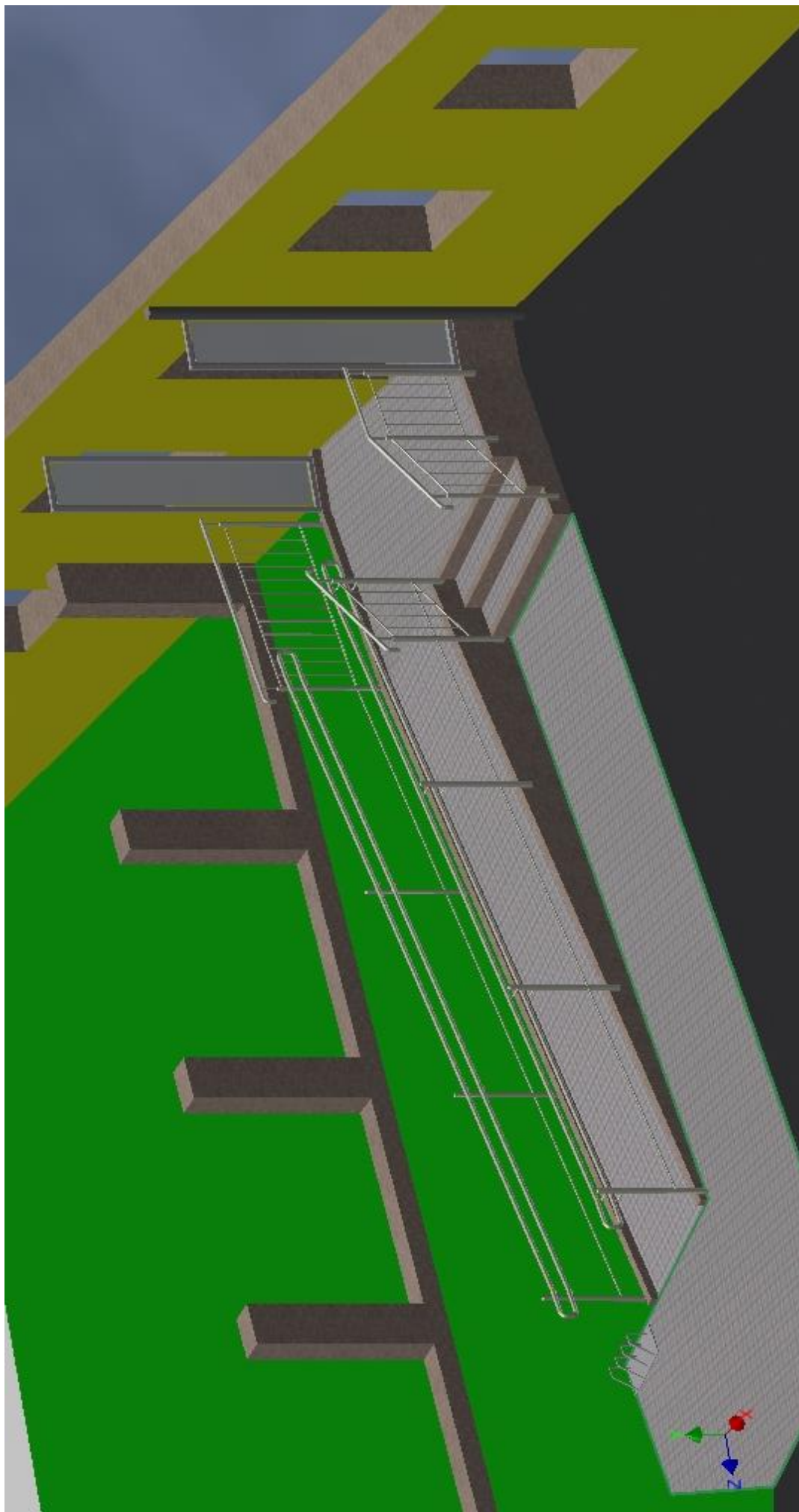
<i>Widok z boku</i>	<i>Parking z pochylnią rzuty</i>		
	Wydanie	Arkusz	<i>3 / 3</i>

6 5 4 3 2 1





Usytuowanie na planie



Widok poglądowy zabudowy