

# MINISTERSTWO ROLNICTWA I ROZWOJU WSI

## ZINTEGROWANY SYSTEM ROLNICZEJ INFORMACJI RYNKOWEJ - (ZSRIR)

(podstawa prawna: ustawa o rolniczych badaniach rynkowych z dnia 30 marca 2001 r.)

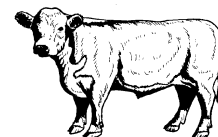
WYDZIAŁ INFORMACJI RYNKOWEJ I STATYSTYKI ROLNEJ

### Rynek wołowiny i cielęciny

(informacja tygodniowa<sup>1</sup>)

NR 25/2019

Czwartek, 27 czerwca 2019 r.



Notowania<sup>2</sup> w okresie: 17 – 23.06.2019r.

### 1. Ceny zakupu bydła rzeźnego w Polsce

Tablica 1. Zbiorcze zestawienie danych dotyczących zakupionego bydła rzeźnego w ubojniach w kraju

POLSKA										
Kategoria bydła	CENA ZAKUPU*					Średnia masa tuszy ciepłej		Liczba sztuk Zmiana tyg. [%]	Struktura skupu	
	wg w.ż.* [z/kg]	dla mpc** [z/tonę]	dla mps** [z/tonę]	Zmiana ceny [%]		[kg]	Zmiana tyg. [%]		[%]	Zmiana tyg. [w pkt. %]
	2019-06-23	2019-06-23	2019-06-23	tyg.	roczna	2019-06-23	[%]	2019-06-23	[w pkt. %]	
<b>Bydło ogółem</b>	6,06	11 695	11 929	-1,3	-11,4	318,9	-2,2	-16,6	100,0	-
bydło 8-12 m-cy (Z)	6,25	11 598	11 830	-0,1	-9,2	252,5	-8,4	-42,9	0,1	0,0
byki 12-24 m-ce (A)	6,32	11 857	12 094	-1,9	-14,6	356,7	-0,9	-25,6	34,6	-4,2
byki > 24 m-cy (B)	6,12	11 474	11 703	-1,6	-16,7	388,4	-0,9	-23,0	9,5	-0,8
wolce > 12 m-cy (C)	--	--	--	--	--	--	--	--	--	--
krowy (D)	5,10	10 470	10 679	-0,8	-10,9	279,4	-1,3	-10,9	28,8	1,8
jałówki > 12 m-cy (E)	6,63	12 806	13 062	-0,5	-3,8	288,2	-1,0	-5,3	27,0	3,2

\* - jest to cena netto zapłacona dostawcom bydła za dostarczony do rzeźni pełnowartościowy żywiec wołowy na bazie franco zakład czyli wraz z kosztami transportu dostawcy jak i rzeźni jeśli poniosła ona koszty transportu związane z zakupem żywca. Cena ta zawiera również wszelkie dodatkowe płatności (premie, nagrody itp.) niezależnie od okresu w jakim zostały wypłacone.

\*\* - w.ż. - waga żywa ( cenę za wagę żywą wyliczono stosując średnie wskaźniki wydajności rzeźnej uzyskane w Polsce (średnia ważona) w latach 2011-2015: bydło ogółem - 0,518 (było 0,507); byki do 2 lat - 0,539 (było 0,550); byki > 2 lat - 0,535 (było 0,520); wolce - 0,54 (było 0,540); krowy - 0,465 (było 0,478) i jałówki – 0,516 (było 0,530),

mpc - masa poubojowa ciepła, mps - masa poubojowa schłodzona,

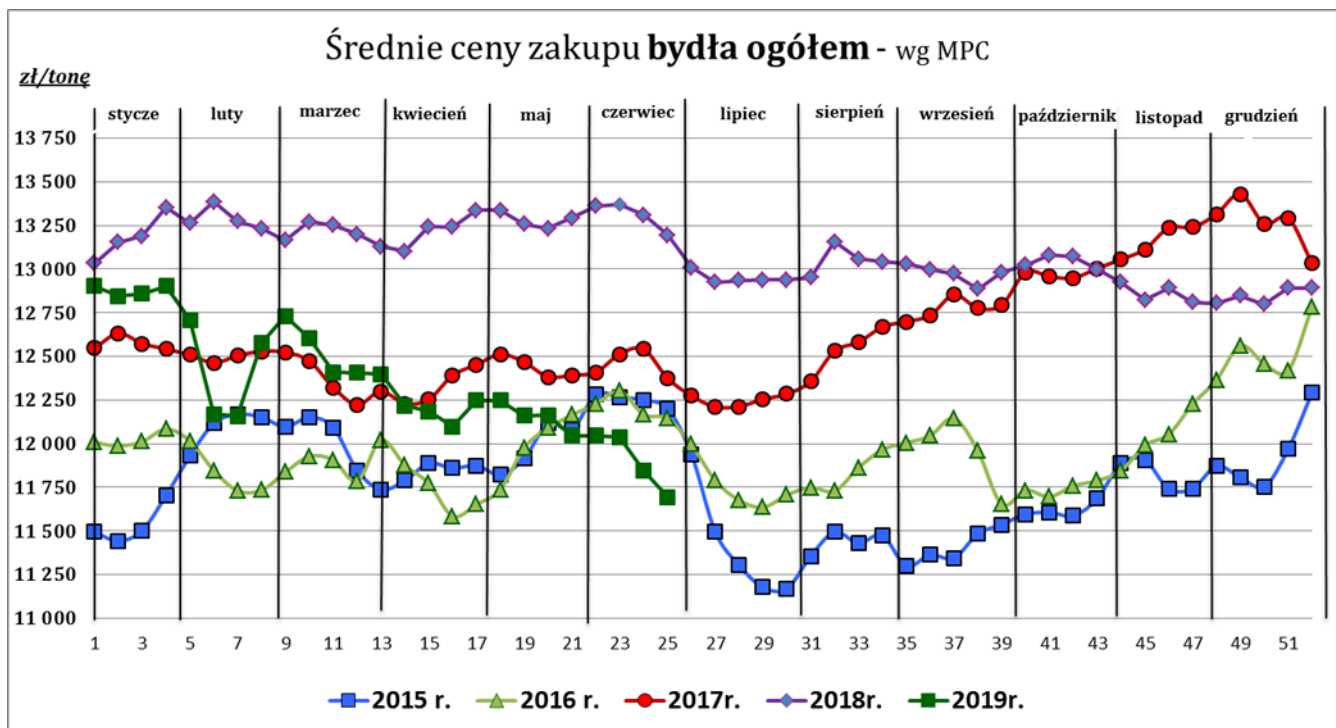
\*\*\* z uwagi na ustawy o obowiązkach nieidentyfikowalności danych, ceny nie podano

<sup>1</sup> Wersja biuletynu z prezentacją graficzną danych publikowana jest w ostatnim tygodniu każdego miesiąca.

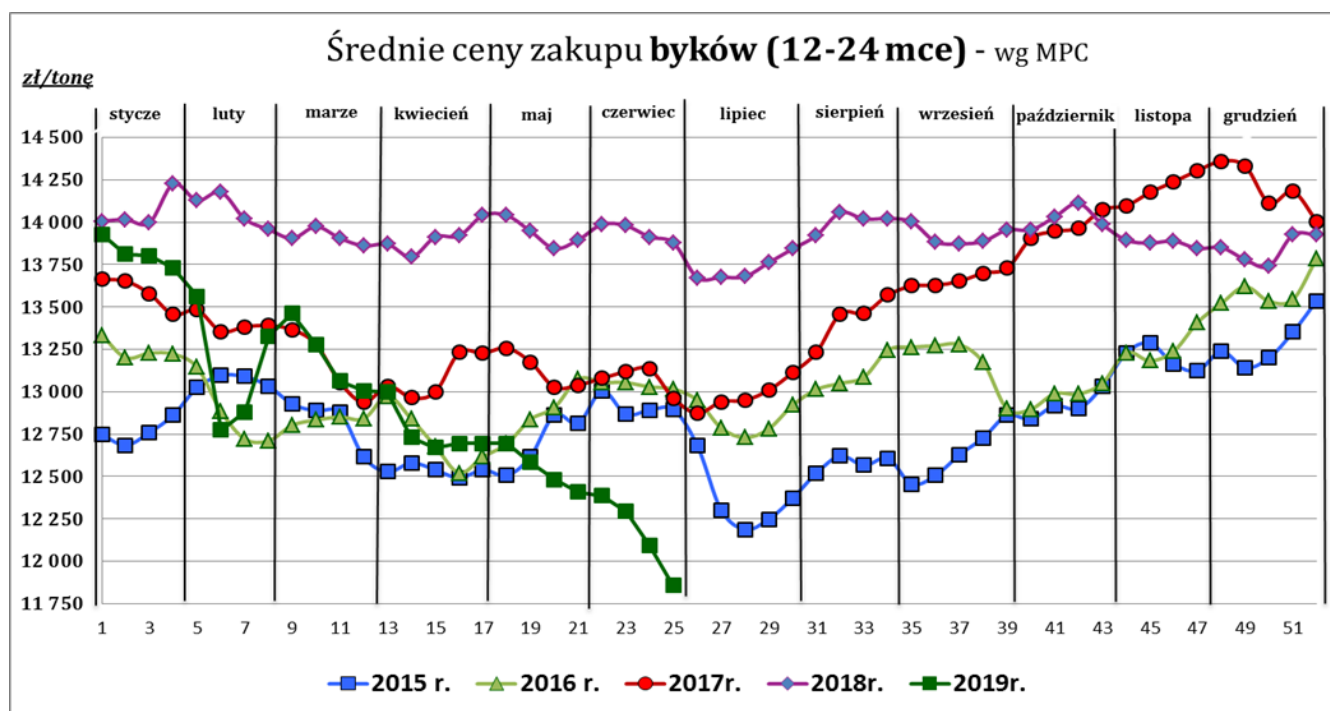
<sup>2</sup> Badanie cen zakupu i cen sprzedaży w zakładach mięsnych prowadzone jest na reprezentatywnej próbie. Ceny zakupu rejestrowane są dla klas SEUROP wg rozporządzenia Rady (WE) Nr 1234/2007 z dnia 22 października 2007r. ustanawiającego wspólną organizację rynków rolnych oraz przepisy szczegółowe dotyczące niektórych produktów rolnych („rozporządzenie o jednolitej wspólnej organizacji rynku”) (Dz.U. L 299 z 16.11.2007, str. 1, z późn. zm.) i wg rozporządzenia Komisji (WE) nr 1249/2008 z dnia 10 grudnia 2008 r. r. ustanawiającego szczegółowe zasady wdrożenia wspólnotowych skal klasyfikacji tusz wołowych, wieprzowych i baranich oraz raportowania ich cen (Dz. U. Nr L 337 z 16.12.2008, str. 3 z późn. zm.) oraz rozporządzenia Ministra Rolnictwa i Rozwoju Wsi z dnia 4 lutego 2009 r. w sprawie szczegółowego sposobu oznaczania klasy jakości handlowej tusz wołowych (Dz.U. z dn. 19.02.2009r. Nr 28, poz. 180). Ceny zakupu rejestrowane są dla masy poubojowej schłodzonej. Badanie cen targowiskowych prowadzone jest na targowiskach na których dokonywany jest obrót bydłem a ceny rejestrowane są jako średnie arytmetyczne zrealizowanych transakcji

Wykorzystanie możliwe z dokładnym podaniem źródła

Z i n t e g r o w a n y S y s t e m  
R o l n i c z e j I n f o r m a c j i R y n k o w e j

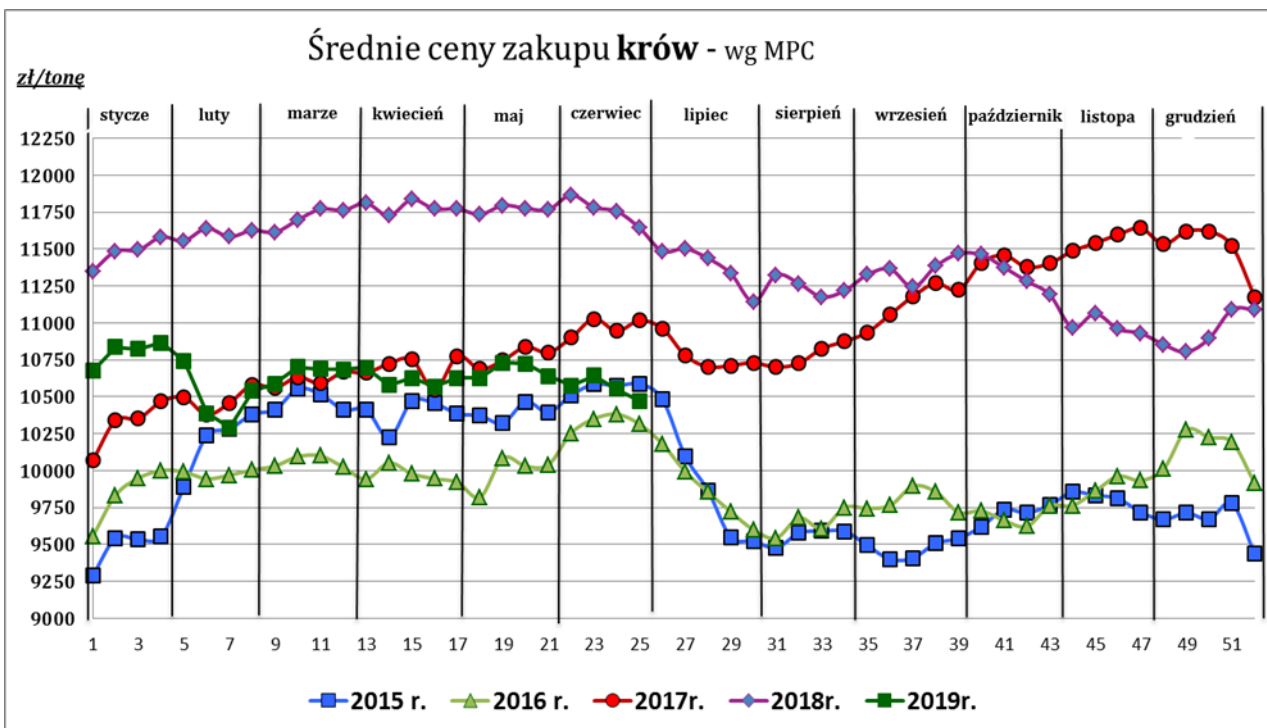


Źródło: Zintegrowany System Rolniczej Informacji Rolniczej (ZSRIR – MRiRW)

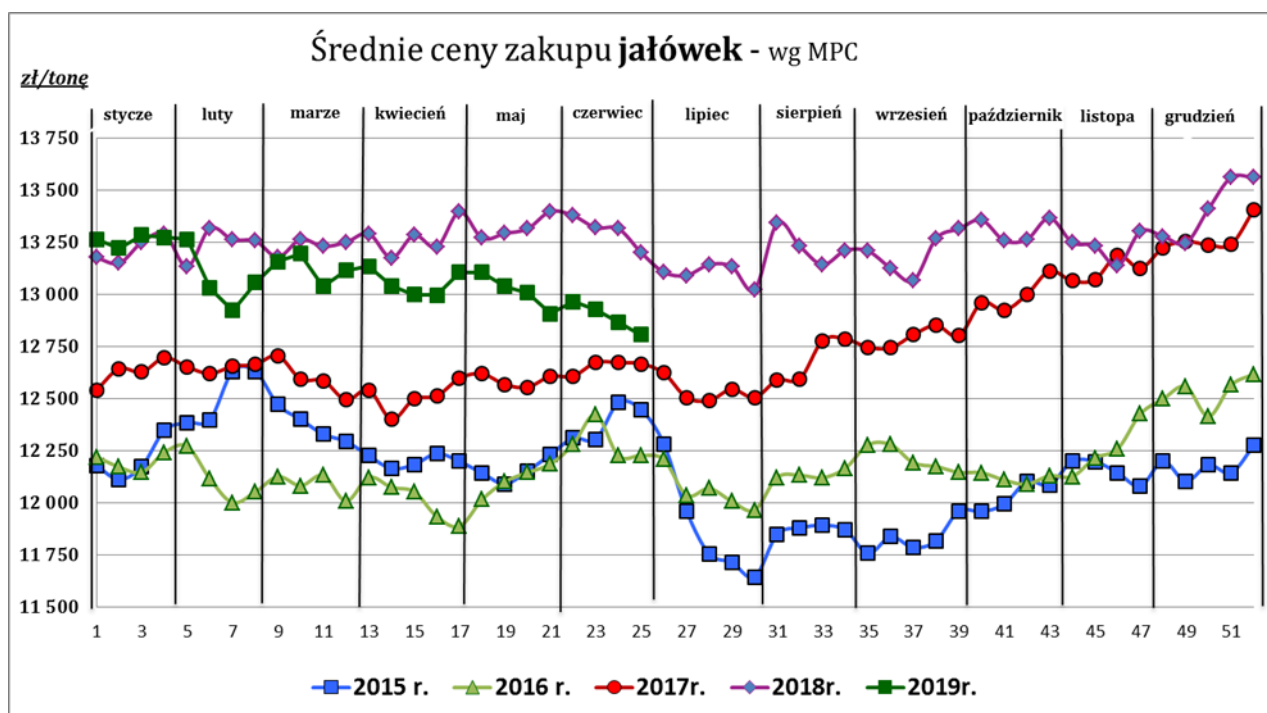


Źródło: Zintegrowany System Rolniczej Informacji Rolniczej (ZSRIR – MRiRW)

Wykorzystanie możliwe z dokładnym podaniem źródła



Źródło: Zintegrowany System Rolniczej Informacji Rolniczej (ZSRIR – MRiRW)



Źródło: Zintegrowany System Rolniczej Informacji Rolniczej (ZSRIR – MRiRW)

*Wykorzystanie możliwe z dokładnym podaniem źródła*

**Z i n t e g r o w a n y S y s t e m  
R o l n i c z e j I n f o r m a c j i R y n k o w e j**

**Tablica 2. Zbiorcze zestawienie danych dotyczących zakupu bydła rzeźnego wg makroregionów**

MAKROREGION									
Kategoria bydła	Cena zakupu				Średnia tuszy [kg]	masa cieplej Zmiana	Zmiana tyg. poziomu uboju [%]	Struktura zakupu	
	wg w.ż. [zł/kg]	dla mpc [zł/tonę]	dla mps [zł/tonę]	Zmiana tyg. [%]				[%]	Zmiana tyg. [w pkt.%]
	2019-06-23	2019-06-23	2019-06-23		2019-06-23	tyg. [%]		2019-06-23	
<b>Centralny</b>									
<b>Bydło ogółem</b>	<b>6,10</b>	<b>11 773</b>	<b>12 008</b>	<b>-1,0</b>	<b>319,3</b>	<b>-2,2</b>	<b>-20,4</b>	<b>100,0</b>	<b>-</b>
bydło 8-12 m-cy (Z)	6,11	11 333	11 560	6,0	223,3	4,7	0,0	0,0	0,0
byki 12-24 m-ce (A)	6,30	11 815	12 051	-1,9	353,2	-0,6	-29,2	33,9	-4,2
byki > 24 m-cy (B)	6,16	11 563	11 794	-1,2	388,4	-1,8	-31,9	11,3	-1,9
wolce > 12 m-cy (C)	--	--	--	--	--	--	--	--	--
krowy (D)	5,13	10 535	10 746	-0,7	277,4	-0,6	-11,6	25,8	2,6
jałówki > 12 m-cy (E)	6,67	12 878	13 136	0,0	289,9	-0,4	-9,4	29,0	3,5
<b>Południowy</b>									
<b>Bydło ogółem</b>	<b>6,12</b>	<b>11 811</b>	<b>12 047</b>	<b>-1,4</b>	<b>320,7</b>	<b>-2,2</b>	<b>-13,3</b>	<b>100,0</b>	<b>-</b>
bydło 8-12 m-cy (Z)	6,32	11 730	11 965	-0,5	270,0	-7,8	-54,5	0,1	-0,1
byki 12-24 m-ce (A)	6,37	11 945	12 184	-2,1	360,0	-1,1	-22,3	37,6	-4,3
byki > 24 m-cy (B)	6,05	11 345	11 572	-2,0	385,1	-0,1	-12,4	8,1	0,1
wolce > 12 m-cy (C)	--	--	--	--	--	--	--	--	--
krowy (D)	5,24	10 757	10 972	-0,6	282,7	-1,4	-11,1	27,6	0,7
jałówki > 12 m-cy (E)	6,66	12 848	13 105	-0,9	285,1	-1,6	0,3	26,6	3,6
<b>Północny</b>									
<b>Bydło ogółem</b>	<b>5,43</b>	<b>10 477</b>	<b>10 687</b>	<b>-1,0</b>	<b>305,8</b>	<b>-1,6</b>	<b>-7,9</b>	<b>100,0</b>	<b>-</b>
bydło 8-12 m-cy (Z)	--	--	--	--	--	--	--	0,0	0,0
byki 12-24 m-ce (A)	6,07	11 395	11 623	-0,4	358,8	-1,4	-19,1	21,8	-3,0
byki > 24 m-cy (B)	6,08	11 409	11 637	0,1	417,3	8,6	120,0	5,9	3,4
wolce > 12 m-cy (C)	--	--	--	--	--	--	--	--	--
krowy (D)	4,58	9 403	9 591	-1,3	275,7	-3,2	-7,6	54,3	0,2
jałówki > 12 m-cy (E)	6,07	11 713	11 947	-2,0	296,2	-2,1	-8,1	18,1	0,0

\*- z uwagi na ustawy o obowiązkach nieidentyfikowalności danych, ceny nie podano

\*\* - z uwagi na brak porównywalności w obecnym tygodniu, danych nie podano

**Makroregiony skupu bydła oraz sprzedaży wołowiny w cwiértuszach**

Nazwa makroregionu	Województwa wchodzące w skład makroregionu
<b>centralny</b>	kujawsko-pomorskie, mazowieckie, łódzkie, wielkopolskie, lubuskie
<b>południowy</b>	lubelskie, małopolskie, podkarpackie, świętokrzyskie, dolnośląskie, opolskie, śląskie
<b>północny</b>	podlaskie, pomorskie, warmińsko-mazurskie, zachodnio-pomorskie

Wykorzystanie możliwe z dokładnym podaniem źródła

**Z i n t e g r o w a n y S y s t e m  
R o l n i c z e j I n f o r m a c j i R y n k o w e j**

## 2. Ceny sprzedaży wołowiny w Polsce

**Tablica 3. Średnie ceny netto i struktura sprzedaży ćwierci wołowych w ubojniach bydła z przeznaczeniem na rynek wewnętrzny dla Polski oraz makroregionów**

**Tablica 4. Ceny sprzedaży ćwierci wołowych na rynek wewnętrzny w Polsce oraz wg makroregionów**

TOWAR	CENA [zł/tona]		Zmiana tygodniowa ceny [%]	Struktura sprzedaży			Wielkość sprzedaży zmiana tyg. [%]
	2019-06-23	2019-06-16		2019-06-23	2019-06-16	Zmiana tygodniowa [%]	
<b>POLSKA</b>							
<b>Ćwierci z buhajków do 2 lat - OGÓLEM</b>	<b>12 543</b>	<b>12 305</b>	<b>1,9</b>	<b>100,00</b>	<b>100,00</b>	<b>--</b>	<b>-24,0</b>
ćwierci przednie	9 824	9 894	-0,7	12,13	13,27	-8,6	-30,5
ćwierci tylne	15 071	15 033	0,3	14,59	12,30	18,6	-9,9
ćwierci kompensowane	12 489	12 284	1,7	73,28	74,43	-1,5	-25,2
<b>Ćwierci z krów rzeźnych - OGÓLEM</b>	<b>10 873</b>	<b>11 162</b>	<b>-2,6</b>	<b>100,00</b>	<b>100,00</b>	<b>--</b>	<b>-8,0</b>
ćwierci przednie	8 848	9 011	-1,8	1,99	2,72	-27,0	-32,8
ćwierci tylne	15 058	15 234	-1,2	5,86	6,65	-12,0	-19,0
ćwierci kompensowane	10 651	10 928	-2,5	92,16	90,62	1,7	-6,4
<b>CENTRALNY</b>							
<b>Ćwierci z buhajków do 2 lat - OGÓLEM</b>	<b>12 207</b>	<b>11 964</b>	<b>2,0</b>	<b>100,00</b>	<b>100,00</b>	<b>--</b>	<b>-26,2</b>
ćwierci przednie	10 678	11 063	-3,5	4,40	2,62	68,2	24,2
ćwierci tylne	14 286	14 989	-4,7	4,08	2,39	70,6	25,9
ćwierci kompensowane	12 187	11 912	2,3	91,51	94,99	-3,7	-28,9
<b>Ćwierci z krów rzeźnych - OGÓLEM</b>	<b>10 859</b>	<b>11 196</b>	<b>-3,0</b>	<b>100,00</b>	<b>100,00</b>	<b>--</b>	<b>-27,9</b>
ćwierci przednie	*	*	--	0,21	0,36	--	--
ćwierci tylne	--	*	--	0,00	0,09	--	--
ćwierci kompensowane	10 864	11 192	-2,9	99,79	99,55	0,2	-27,7
<b>POŁUDNIOWY</b>							
<b>Ćwierci z buhajków do 2 lat - OGÓLEM</b>	<b>12 843</b>	<b>12 587</b>	<b>2,0</b>	<b>100,00</b>	<b>100,00</b>	<b>--</b>	<b>-26,8</b>
ćwierci przednie	9 602	9 806	-2,1	21,31	25,66	-16,9	-39,2
ćwierci tylne	15 149	14 977	1,2	26,56	23,12	14,9	-16,0
ćwierci kompensowane	12 994	12 903	0,7	52,13	51,21	1,8	-25,5
<b>Ćwierci z krów rzeźnych - OGÓLEM</b>	<b>10 941</b>	<b>11 156</b>	<b>-1,9</b>	<b>100,00</b>	<b>100,00</b>	<b>--</b>	<b>27,6</b>
ćwierci przednie	*	*	--	0,20	0,20	--	--
ćwierci tylne	*	*	--	7,68	12,68	--	--
ćwierci kompensowane	10 665	10 653	0,1	92,11	87,12	5,7	34,9
<b>PÓLNOCNY</b>							
<b>Ćwierci z buhajków do 2 lat - OGÓLEM</b>	<b>12 610</b>	<b>12 448</b>	<b>1,3</b>	<b>100,00</b>	<b>100,00</b>	<b>--</b>	<b>-10,0</b>
ćwierci przednie	*	*	--	8,55	7,68	--	--
ćwierci tylne	*	*	--	10,89	9,11	--	--
ćwierci kompensowane	12 514	12 379	1,1	80,56	83,21	-3,2	-12,9
<b>Ćwierci z krów rzeźnych - OGÓLEM</b>	<b>10 797</b>	<b>11 082</b>	<b>-2,6</b>	<b>100,00</b>	<b>100,00</b>	<b>--</b>	<b>2,3</b>
ćwierci przednie	*	*	--	7,97	11,98	--	--
ćwierci tylne	*	*	--	14,08	16,86	--	--
ćwierci kompensowane	10 114	10 353	-2,3	77,95	71,15	9,6	12,1

\* - z uwagi na ustawy o obowiązkach nieidentyfikowalności danych, ceny nie podano.

### Makroregiony skupu bydła oraz sprzedaży wołowiny w cwiertuszach

Nazwa makroregionu	Woje wództwa wchodzące w skład makroregionu
centralny	kujawsko-pomorskie, mazowieckie, łódzkie, wielkopolskie, lubuskie
południowy	lubelskie, małopolskie, podkarpackie, świętokrzyskie, dolnośląskie, opolskie, śląskie
północny	podlaskie, pomorskie, warmińsko-mazurskie, zachodnio-pomorskie

Wykorzystanie możliwe z dokładnym podaniem źródła

5

**Tablica 4. Średnie ceny netto sprzedaży elementów mięsa wołowego z przeznaczeniem na rynek wewnętrzny dla Polski oraz makroregionów w okresie: 17.06 – 23.06.2019 r.**

Makroregion	Cena sprzedaży [zł/tonę]		Tygodniowa zmiana ceny [%]	
	rostbef z/k	udziec b/k	rostbef z/k	udziec b/k
<b>Ogółem kraj</b>	<b>24 114</b>	<b>19 981</b>	<b>-10,7</b>	<b>-7,0</b>
Południowo-zachodni	--	*	--	--
Wielkopolski	*	*	--	--
Północno-zachodni	*	*	--	--
Północno-wschodni	--	*	--	--
Mazowiecko-łódzki	*	19 623	--	<b>-2,0</b>
Kujawski	--	*	--	--
Wschodni-dolny	*	20 765	--	<b>-3,1</b>
Południowo-środkowy	*	18 250	--	<b>-4,6</b>

\* - z uwagi na ustawowy wymóg nieidentyfikowalności danych, ceny nie podano

### 3. Ceny bydła żywego<sup>3</sup> w Polsce

#### 3.1 Ceny cieląt i młodego bydła opasowego w handlu hurtowym

**Tablica 5. Średnie ceny zakupu cieląt płci męskiej oraz młodego bydła opasowego**

Kategoria bydła	Jednostka	Cena zakupu			Zmiana ceny	
		2019-06-23	2019-06-16	2016-06-24	tyg. [%]	roczna [%]
Byczki od 8 dni do 4 tygodni - typ mleczny	zł/szt	660,57	662,24	641,00	-0,3	3,1
Byczki od 8 dni do 4 tygodni - typ mięsny	zł/szt	937,02	905,31	853,00	3,5	9,8
Młode bydło opasowe 6-12 m-cy	zł/kg w.ż.	*	*	10,60	--	--

\* - z uwagi na ustawowy wymóg nieidentyfikowalności danych, ceny nie podano;

<sup>3</sup> - W handlu hurtowym bydlęciem żywym badane ceny byczków od 8 dni do 4 tygodni dotyczą cieląt przeznaczonych do dalszego chowu pochodzących od bydła ras mlecznych w przypadku typu mlecznego oraz od bydła ras mięsnych, ogólnoużytkowych i krzyżówek z rasami mięsnymi w przypadku typu mięsnego

- W handlu targowiskowym monitorowane są występujące na tym rynku kategorie bydła

Wykorzystanie możliwe z dokładnym podaniem źródła

**Z i n t e g r o w a n y S y s t e m  
R o l n i c z e j I n f o r m a c j i R y n k o w e j**

### 3.2 Ceny bydła na targowiskach

**Tablica 6. Średnie krajowe ceny bydła uzyskane w transakcjach targowiskowych**

Kategoria informacji	Tydzień		Zmiana tygodniowa [%]
	2019-06-21	2019-06-14	
<b><u>cieleta 60-100 kg</u></b>			
cena min. w zł/kg	*	10,25	56,1
cena max. w zł/kg	*	17,00	0,0
<b><i>cena średnia w zł/kg</i></b>	*	<b>14,50</b>	<b>0,0</b>
szacunkowa podaż w szt	*	137	-93,4
szacunkowa sprzedaż w szt	*	92	-90,2
wsk. warunków atmosferycznych *	*	3,0	0,0
<b><u>młode bydło opasowe</u></b>			
cena min. w zł/kg	*	*	--
cena max. w zł/kg	*	*	--
<b><i>cena średnia w zł/kg</i></b>	*	*	--
szacunkowa podaż w szt	*	*	--
szacunkowa sprzedaż w szt	*	*	--
wsk. warunków atmosferycznych *	*	*	--
<b><u>krowy wybrakowane</u></b>			
cena min. w zł/kg	*	*	--
cena max. w zł/kg	*	*	--
<b><i>cena średnia w zł/kg</i></b>	*	*	--
szacunkowa podaż w szt	*	*	--
szacunkowa sprzedaż w szt	*	*	--
wsk. warunków atmosferycznych *	*	*	--

\*\* - wsk. war. atmosferycznych zawiera się między liczbą 1 a 3 i jest średnią arytmetyczną z zanotowanych na targowiskach w dniu badań, jednego z trzech stopni pogody: 1-zła, 2-przeciętna i 3-dobra.

\* - z uwagi na ustawy wymóg nieidentyfikowalności danych, ceny nie podano

## Metodyka badań targowiskowych

Notowania cen bydła na targowiskach realizowane są w 13 województwach w kraju (oprócz<sup>4</sup>: lubuskiego, opolskiego i zachodnio-pomorskiego) na maksymalnie 90 reprezentatywnych targowiskach.

Pod pojęciem targowisko rozumiany jest zorganizowany rynek lokalny, którego dominującymi uczestnikami są okoliczni producenci rolni.

Prezentowane ceny są cenami średnimi arytmetycznymi obliczanymi z odnotowanej liczby zawartych transakcji, tylko dla bydła w określonym wieku i przedziale wagowym:

1. cielęta do chowu lub na rzeź o wadze 60 – 100 kg, zarówno buhajki jak i jałówki,
2. młode bydło opasowe od 6 do 12 miesięcy,
3. krowy wybrakowane po selekcji i starsze powyżej 6 lat

Zestawienie cen dotyczy ostatniego tygodnia, natomiast na poszczególnych targowiskach badania cen dokonywane są raz w tygodniu, raz na dwa tygodnie lub raz w miesiącu (w zwyczajowo przyjęty dzień targowy lub w jeden z kilku dni targowych).

Obroty na tych rynkach mają charakter lokalny.

**Notowań cen dokonują pracownicy Ośrodków Doradztwa Rolniczego**

### Uwaga:

**Analiza handlu zagranicznego za styczeń- kwiecień 2019r.** (dane wstępne) **oraz uboje bydła w okresie styczeń-kwiecień 2019 r., są zawarte w wersji EXCEL biuletynu.**

---

Biuletyn „*Rynek wołowiny i cielęciny*” ukazuje się w każdy czwartek.

*Informacje zamieszczane w tym biuletynie przekazywane są przez współpracujące z nami podmioty na podstawie Ustawy o badaniach rynkowych z dn. 30 marca 2001r.*

### Wydawca:

Ministerstwo Rolnictwa i Rozwoju Wsi,  
Departament Promocji i Jakości Żywności  
ul. Wspólna 30, 00-930 Warszawa,  
tel. (022) 623-16-33, fax (022) 623-27-06

Internet: <http://www.minrol.gov.pl>, E-mail: [biuletyn@minrol.gov.pl](mailto:biuletyn@minrol.gov.pl)

**Autor:** Anna Pankiewicz tel. (022) 623-16-33 E-mail: [Anna.Pankiewicz@minrol.gov.pl](mailto:Anna.Pankiewicz@minrol.gov.pl)

---

<sup>4</sup> w w/w województwach bydło w handlu targowiskowym nie występuje bądź ma charakter incydentalny