

**ZARZĄDZENIE
REGIONALNEGO DYREKTORA OCHRONY ŚRODOWISKA W BYDGOSZCZY**

z dnia 18 stycznia 2024 r.

zmieniające zarządzenie w sprawie rezerwatu przyrody „Jezioro Zdręczno”

Na podstawie art. 13 ust. 3 ustawy z dnia 16 kwietnia 2004 roku o ochronie przyrody (Dz. U. z 2023 r. poz. 1336, 1688, 1890 i 2375) zarządza się, co następuje:

§ 1. W zarządzeniu Regionalnego Dyrektora Ochrony Środowiska w Bydgoszczy z dnia 18 stycznia 2016 r. w sprawie rezerwatu przyrody „Jezioro Zdręczno” (Dz. Urz. Woj. Kuj-Pom. poz. 322) wprowadza się następujące zmiany:

1) w § 1:

a) ust. 1 otrzymuje brzmienie:

„1. Rezerwat przyrody „Jezioro Zdręczno”, zwany dalej „rezerwatem”, obejmuje obszar o powierzchni 22,19 ha, położony na terenie gminy Tuchola, w powiecie tucholskim, województwie kujawsko-pomorskim.”,

b) po ust. 1 dodaje się ust. 1a w brzmieniu:

„1a. Wokół rezerwatu wyznacza się otulinę o powierzchni 38,76 ha, położoną na terenie gminy Tuchola, w powiecie tucholskim, w województwie kujawsko-pomorskim.”,

c) uchyla się ust. 2,

d) ust. 3 i 4 otrzymują brzmienie:

„3. Położenie i przebieg granicy rezerwatu oraz jego otuliny w postaci mapy przedstawia załącznik nr 2 do zarządzenia.

4. Położenie i przebieg granicy rezerwatu w postaci wykazu współrzędnych punktów załamania granicy przedstawia załącznik nr 3 do zarządzenia.”,

e) po ust. 4 dodaje się ust 5 w brzmieniu:

„5. Położenie i przebieg granicy otuliny rezerwatu w postaci wykazu współrzędnych punktów załamania granicy przedstawia załącznik nr 4 do zarządzenia.”;

2) załącznik nr 1 do zarządzenia uchyla się;

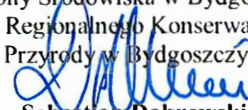
3) załącznik nr 2 do zarządzenia otrzymuje brzmienie określone w załączniku nr 1 do niniejszego zarządzenia;

4) załącznik nr 3 do zarządzenia otrzymuje brzmienie określone w załączniku nr 2 do niniejszego zarządzenia;

5) dodaje się załącznik nr 4 do zarządzenia w brzmieniu określonym w załączniku nr 3 do niniejszego zarządzenia.

§ 2. Zarządzenie wchodzi w życie po upływie 14 dni od dnia ogłoszenia.

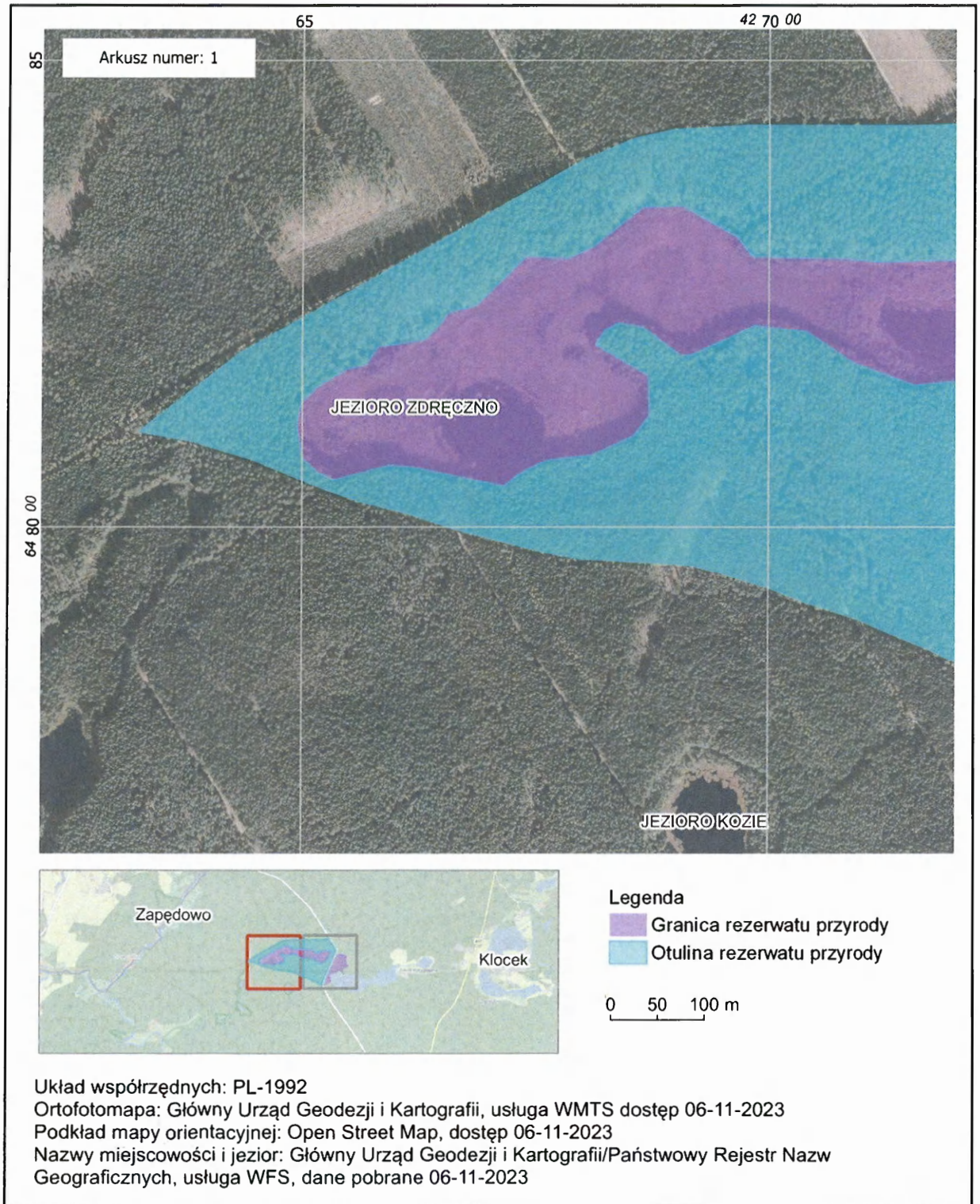
z up. Regionalnego Dyrektora
Ochrony Środowiska w Bydgoszczy
p.o. Zastępcy Regionalnego Dyrektora
Ochrony Środowiska w Bydgoszczy
p.o. Regionalnego Konserwatora
Przyrody w Bydgoszczy

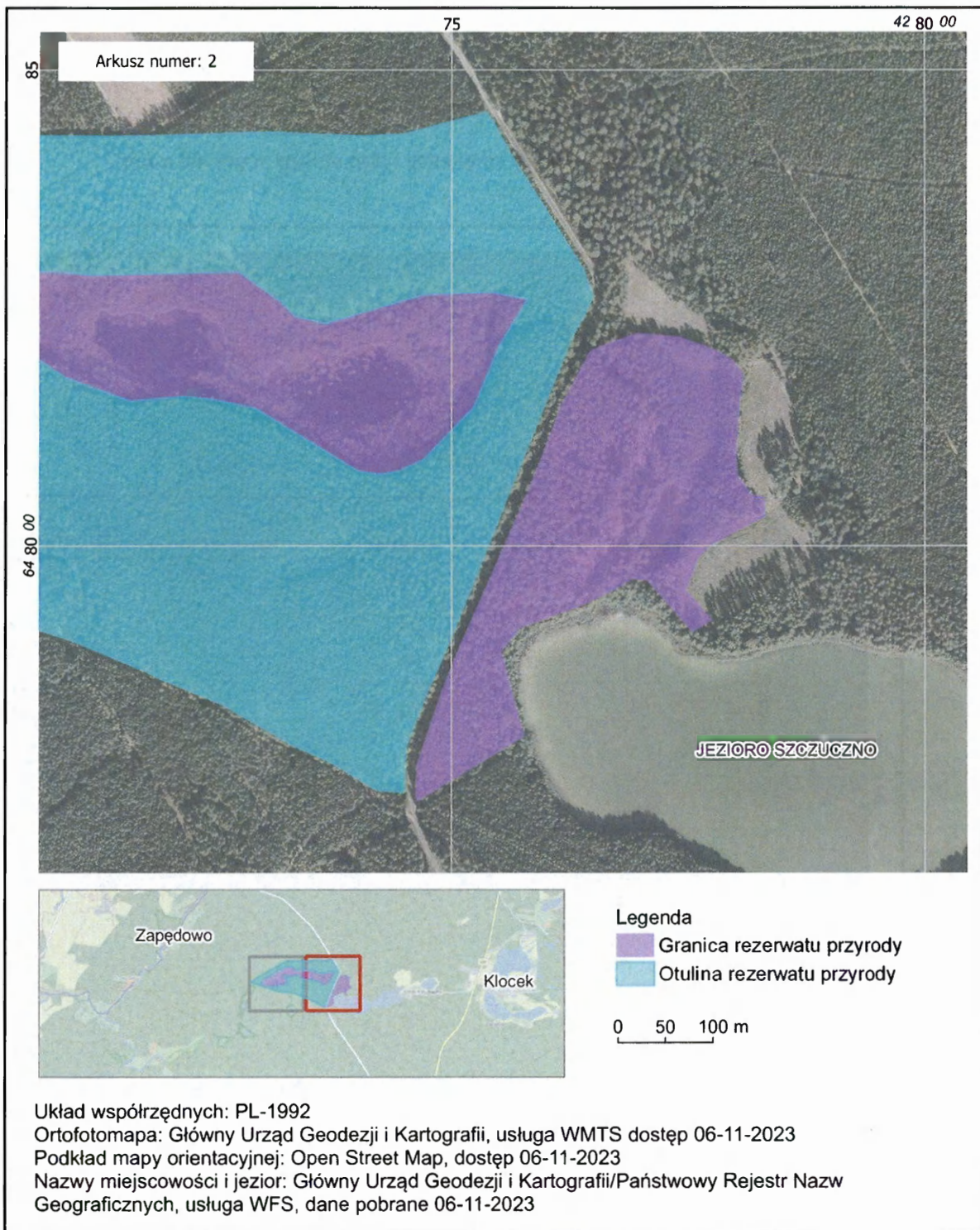


Sebastian Dąbrowski

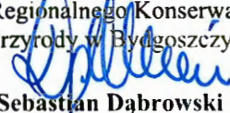
Załącznik Nr 1 do zarządzenia
Regionalnego Dyrektora Ochrony Środowiska w Bydgoszczy
z dnia 18 stycznia 2024 r.

Położenie i przebieg granicy rezerwatu i jego otuliny w postaci mapy.





z up. Regionalnego Dyrektora
 Ochrony Środowiska w Bydgoszczy
 p.o. Zastępcy Regionalnego Dyrektora
 Ochrony Środowiska w Bydgoszczy
 p.o. Regionalnego Konserwatora
 Przyrody w Bydgoszczy


Sebastian Dąbrowski

Załącznik Nr 2 do zarządzenia
Regionalnego Dyrektora Ochrony Środowiska w Bydgoszczy
z dnia 18 stycznia 2024 r.

**Położenie i przebieg granicy rezerwatu w postaci wykazu współrzędnych punktów załamania granicy
w układzie współrzędnych płaskich prostokątnych
PL-1992¹⁾**

Nr	X	Y	Komentarz
1	648289,64	426982,62	rezerwat przyrody Jezioro Zdręczno - część 1
2	648287,59	427084,27	rezerwat przyrody Jezioro Zdręczno - część 1
3	648284,26	427118,99	rezerwat przyrody Jezioro Zdręczno - część 1
4	648287,41	427247,29	rezerwat przyrody Jezioro Zdręczno - część 1
5	648288,05	427273,11	rezerwat przyrody Jezioro Zdręczno - część 1
6	648256,64	427317,91	rezerwat przyrody Jezioro Zdręczno - część 1
7	648241,26	427333,84	rezerwat przyrody Jezioro Zdręczno - część 1
8	648233,46	427365,80	rezerwat przyrody Jezioro Zdręczno - część 1
9	648263,86	427470,64	rezerwat przyrody Jezioro Zdręczno - część 1
10	648266,14	427542,80	rezerwat przyrody Jezioro Zdręczno - część 1
11	648259,05	427580,81	rezerwat przyrody Jezioro Zdręczno - część 1
12	648256,91	427579,50	rezerwat przyrody Jezioro Zdręczno - część 1
13	648207,35	427549,21	rezerwat przyrody Jezioro Zdręczno - część 1
14	648145,73	427523,64	rezerwat przyrody Jezioro Zdręczno - część 1
15	648090,66	427469,81	rezerwat przyrody Jezioro Zdręczno - część 1
16	648079,55	427445,94	rezerwat przyrody Jezioro Zdręczno - część 1
17	648074,94	427425,70	rezerwat przyrody Jezioro Zdręczno - część 1
18	648078,51	427401,10	rezerwat przyrody Jezioro Zdręczno - część 1
19	648103,90	427359,02	rezerwat przyrody Jezioro Zdręczno - część 1
20	648144,49	427291,78	rezerwat przyrody Jezioro Zdręczno - część 1
21	648154,07	427246,66	rezerwat przyrody Jezioro Zdręczno - część 1
22	648157,20	427217,16	rezerwat przyrody Jezioro Zdręczno - część 1
23	648152,23	427158,71	rezerwat przyrody Jezioro Zdręczno - część 1
24	648176,53	427091,30	rezerwat przyrody Jezioro Zdręczno - część 1
25	648209,42	427041,40	rezerwat przyrody Jezioro Zdręczno - część 1
26	648215,79	426984,95	rezerwat przyrody Jezioro Zdręczno - część 1
27	648208,07	426968,37	rezerwat przyrody Jezioro Zdręczno - część 1
28	648184,19	426917,05	rezerwat przyrody Jezioro Zdręczno - część 1
29	648184,14	426914,71	rezerwat przyrody Jezioro Zdręczno - część 1
30	648183,94	426906,20	rezerwat przyrody Jezioro Zdręczno - część 1
31	648214,03	426865,96	rezerwat przyrody Jezioro Zdręczno - część 1
32	648218,58	426839,25	rezerwat przyrody Jezioro Zdręczno - część 1
33	648210,68	426824,55	rezerwat przyrody Jezioro Zdręczno - część 1
34	648195,52	426814,63	rezerwat przyrody Jezioro Zdręczno - część 1
35	648162,60	426871,40	rezerwat przyrody Jezioro Zdręczno - część 1

¹⁾ Układ współrzędnych płaskich prostokątnych PL-1992 jest jednym z układów tworzących państwowy system odniesień przestrzennych, o którym mowa w przepisach wydanych na podstawie art. 3 ust. 5 ustawy z dnia 17 maja 1989 r. – Prawo geodezyjne i kartograficzne (Dz. U. z 2023 r. poz. 1752, 1615, 1688 i 1762).

36	648119,58	426872,80	rezerwat przyrody Jezioro Zdręczno - część 1
37	648097,72	426856,05	rezerwat przyrody Jezioro Zdręczno - część 1
38	648077,57	426812,51	rezerwat przyrody Jezioro Zdręczno - część 1
39	648070,94	426761,03	rezerwat przyrody Jezioro Zdręczno - część 1
40	648057,90	426735,03	rezerwat przyrody Jezioro Zdręczno - część 1
41	648043,94	426716,35	rezerwat przyrody Jezioro Zdręczno - część 1
42	648046,91	426701,85	rezerwat przyrody Jezioro Zdręczno - część 1
43	648063,83	426619,60	rezerwat przyrody Jezioro Zdręczno - część 1
44	648064,05	426617,06	rezerwat przyrody Jezioro Zdręczno - część 1
45	648066,05	426593,61	rezerwat przyrody Jezioro Zdręczno - część 1
46	648055,17	426552,18	rezerwat przyrody Jezioro Zdręczno - część 1
47	648050,22	426533,36	rezerwat przyrody Jezioro Zdręczno - część 1
48	648051,35	426531,05	rezerwat przyrody Jezioro Zdręczno - część 1
49	648053,02	426527,65	rezerwat przyrody Jezioro Zdręczno - część 1
50	648058,38	426516,72	rezerwat przyrody Jezioro Zdręczno - część 1
51	648074,67	426499,23	rezerwat przyrody Jezioro Zdręczno - część 1
52	648110,06	426494,03	rezerwat przyrody Jezioro Zdręczno - część 1
53	648132,15	426498,28	rezerwat przyrody Jezioro Zdręczno - część 1
54	648149,60	426515,43	rezerwat przyrody Jezioro Zdręczno - część 1
55	648168,78	426546,34	rezerwat przyrody Jezioro Zdręczno - część 1
56	648169,84	426548,04	rezerwat przyrody Jezioro Zdręczno - część 1
57	648173,49	426567,54	rezerwat przyrody Jezioro Zdręczno - część 1
58	648192,85	426580,7	rezerwat przyrody Jezioro Zdręczno - część 1
59	648200,67	426630,8	rezerwat przyrody Jezioro Zdręczno - część 1
60	648216,59	426646,8	rezerwat przyrody Jezioro Zdręczno - część 1
61	648229,35	426655,99	rezerwat przyrody Jezioro Zdręczno - część 1
62	648237,34	426686,40	rezerwat przyrody Jezioro Zdręczno - część 1
63	648289,96	426739,95	rezerwat przyrody Jezioro Zdręczno - część 1
64	648288,32	426786,21	rezerwat przyrody Jezioro Zdręczno - część 1
65	648301,34	426813,30	rezerwat przyrody Jezioro Zdręczno - część 1
66	648318,02	426833,90	rezerwat przyrody Jezioro Zdręczno - część 1
67	648319,29	426835,47	rezerwat przyrody Jezioro Zdręczno - część 1
68	648342,80	426864,85	rezerwat przyrody Jezioro Zdręczno - część 1
69	648344,40	426907,17	rezerwat przyrody Jezioro Zdręczno - część 1
70	648310,83	426966,46	rezerwat przyrody Jezioro Zdręczno - część 1
71	648308,43	426968,29	rezerwat przyrody Jezioro Zdręczno - część 1
72	648289,64	426982,62	rezerwat przyrody Jezioro Zdręczno - część 1
1	648219,79	427741,24	rezerwat przyrody Jezioro Zdręczno - część 2
2	648207,62	427776,16	rezerwat przyrody Jezioro Zdręczno - część 2
3	648195,98	427797,33	rezerwat przyrody Jezioro Zdręczno - część 2
4	648180,63	427808,44	rezerwat przyrody Jezioro Zdręczno - część 2
5	648147,29	427804,74	rezerwat przyrody Jezioro Zdręczno - część 2
6	648098,61	427801,03	rezerwat przyrody Jezioro Zdręczno - część 2
7	648074,27	427802,62	rezerwat przyrody Jezioro Zdręczno - część 2
8	648054,16	427816,91	rezerwat przyrody Jezioro Zdręczno - część 2
9	648051,51	427830,66	rezerwat przyrody Jezioro Zdręczno - część 2
10	648030,35	427831,19	rezerwat przyrody Jezioro Zdręczno - część 2

11	648010,24	427792,56	rezerwat przyrody Jezioro Zdręczno - część 2
12	648000,18	427774,57	rezerwat przyrody Jezioro Zdręczno - część 2
13	647988,01	427761,87	rezerwat przyrody Jezioro Zdręczno - część 2
14	647954,15	427748,64	rezerwat przyrody Jezioro Zdręczno - część 2
15	647921,85	427775,81	rezerwat przyrody Jezioro Zdręczno - część 2
16	647909,19	427755,24	rezerwat przyrody Jezioro Zdręczno - część 2
17	647940,91	427727,30	rezerwat przyrody Jezioro Zdręczno - część 2
18	647963,58	427707,34	rezerwat przyrody Jezioro Zdręczno - część 2
19	647964,48	427690,99	rezerwat przyrody Jezioro Zdręczno - część 2
20	647949,89	427666,12	rezerwat przyrody Jezioro Zdręczno - część 2
21	647936,50	427636,92	rezerwat przyrody Jezioro Zdręczno - część 2
22	647913,19	427572,71	rezerwat przyrody Jezioro Zdręczno - część 2
23	647888,62	427553,45	rezerwat przyrody Jezioro Zdręczno - część 2
24	647799,28	427577,4	rezerwat przyrody Jezioro Zdręczno - część 2
25	647731,13	427463,4	rezerwat przyrody Jezioro Zdręczno - część 2
26	647737,58	427461,3	rezerwat przyrody Jezioro Zdręczno - część 2
27	647770,21	427463,1	rezerwat przyrody Jezioro Zdręczno - część 2
28	647844,96	427488,6	rezerwat przyrody Jezioro Zdręczno - część 2
29	647894,31	427508,4	rezerwat przyrody Jezioro Zdręczno - część 2
30	648058,44	427581,9	rezerwat przyrody Jezioro Zdręczno - część 2
31	648147,04	427616,2	rezerwat przyrody Jezioro Zdręczno - część 2
32	648205,14	427647,1	rezerwat przyrody Jezioro Zdręczno - część 2
33	648211,85	427663,5	rezerwat przyrody Jezioro Zdręczno - część 2
34	648224,02	427696,8	rezerwat przyrody Jezioro Zdręczno - część 2
35	648219,79	427741,2	rezerwat przyrody Jezioro Zdręczno - część 2

z up. Regionalnego Dyrektora
Ochrony Środowiska w Bydgoszczy
p.o. Zastępcy Regionalnego Dyrektora
Ochrony Środowiska w Bydgoszczy
p.o. Regionalnego Konserwatora
Przyrody w Bydgoszczy



Sebastian Dąbrowski

Załącznik Nr 3 do zarządzenia
Regionalnego Dyrektora Ochrony Środowiska w Bydgoszczy
z dnia 18 stycznia 2024 r.

Położenie i przebieg granicy otuliny rezerwatu w postaci wykazu współrzędnych punktów załamania granicy w układzie współrzędnych płaskich prostokątnych PL-1992

Nr	X	Y	Komentarz
1	648455,08	427536,70	Otulina
2	648444,06	427544,27	Otulina
3	648409,26	427563,95	Otulina
4	648308,07	427628,56	Otulina
5	648291,08	427639,11	Otulina
6	648278,81	427643,82	Otulina
7	648274,05	427645,45	Otulina
8	648261,33	427649,80	Otulina
9	648244,28	427641,85	Otulina
10	648230,89	427634,37	Otulina
11	648219,01	427627,74	Otulina
12	648065,60	427565,20	Otulina
13	647898,96	427497,52	Otulina
14	647873,52	427486,15	Otulina
15	647848,08	427474,77	Otulina
16	647791,23	427452,05	Otulina
17	647774,04	427450,25	Otulina
18	647741,01	427449,76	Otulina
19	647743,33	427420,52	Otulina
20	647760,87	427392,77	Otulina
21	647773,58	427370,68	Otulina
22	647780,64	427354,44	Otulina
23	647791,88	427329,63	Otulina
24	647833,55	427257,53	Otulina
25	647862,58	427186,56	Otulina
26	647866,79	427179,80	Otulina
27	647901,63	427096,02	Otulina
28	647919,15	427040,80	Otulina
29	647934,36	427002,10	Otulina
30	647951,12	426949,16	Otulina
31	647958,73	426917,28	Otulina
32	647960,99	426891,29	Otulina
33	647964,96	426819,70	Otulina
34	647965,70	426799,98	Otulina
35	647974,13	426755,57	Otulina
36	647998,74	426660,59	Otulina
37	648014,41	426614,88	Otulina
38	648026,11	426567,24	Otulina
39	648028,10	426559,68	Otulina
40	648042,07	426520,51	Otulina
41	648072,41	426446,91	Otulina
42	648093,65	426375,63	Otulina
43	648095,26	426362,42	Otulina
44	648102,36	426324,64	Otulina
45	648109,06	426333,28	Otulina
46	648186,51	426433,18	Otulina

47	648234,39	426519,00	Otulina
48	648394,27	426803,15	Otulina
49	648416,93	426857,65	Otulina
50	648425,70	426897,83	Otulina
51	648430,48	426977,33	Otulina
52	648430,31	427164,78	Otulina
53	648434,50	427304,95	Otulina
54	648430,24	427407,69	Otulina
55	648432,46	427446,85	Otulina
56	648433,69	427454,68	Otulina
57	648455,08	427536,70	Otulina
1	648289,64	426982,62	Otulina - wyłączenie
2	648287,59	427084,27	Otulina - wyłączenie
3	648284,26	427118,99	Otulina - wyłączenie
4	648287,41	427247,29	Otulina - wyłączenie
5	648288,05	427273,11	Otulina - wyłączenie
6	648256,64	427317,91	Otulina - wyłączenie
7	648241,26	427333,84	Otulina - wyłączenie
8	648233,46	427365,80	Otulina - wyłączenie
9	648263,86	427470,64	Otulina - wyłączenie
10	648266,14	427542,80	Otulina - wyłączenie
11	648259,05	427580,81	Otulina - wyłączenie
12	648256,91	427579,50	Otulina - wyłączenie
13	648207,35	427549,21	Otulina - wyłączenie
14	648145,73	427523,64	Otulina - wyłączenie
15	648090,66	427469,81	Otulina - wyłączenie
16	648079,55	427445,94	Otulina - wyłączenie
17	648074,94	427425,70	Otulina - wyłączenie
18	648078,51	427401,10	Otulina - wyłączenie
19	648103,90	427359,02	Otulina - wyłączenie
20	648144,49	427291,78	Otulina - wyłączenie
21	648154,07	427246,66	Otulina - wyłączenie
22	648157,20	427217,16	Otulina - wyłączenie
23	648152,23	427158,71	Otulina - wyłączenie
24	648176,53	427091,30	Otulina - wyłączenie
25	648209,42	427041,40	Otulina - wyłączenie
26	648215,79	426984,95	Otulina - wyłączenie
27	648208,07	426968,37	Otulina - wyłączenie
28	648184,19	426917,05	Otulina - wyłączenie
29	648184,14	426914,71	Otulina - wyłączenie
30	648183,94	426906,20	Otulina - wyłączenie
31	648214,03	426865,96	Otulina - wyłączenie
32	648218,58	426839,25	Otulina - wyłączenie
33	648210,68	426824,55	Otulina - wyłączenie
34	648195,52	426814,63	Otulina - wyłączenie
35	648162,60	426871,40	Otulina - wyłączenie
36	648119,58	426872,80	Otulina - wyłączenie
37	648097,72	426856,05	Otulina - wyłączenie
38	648077,57	426812,51	Otulina - wyłączenie
39	648070,94	426761,03	Otulina - wyłączenie
40	648057,90	426735,03	Otulina - wyłączenie
41	648043,94	426716,35	Otulina - wyłączenie
42	648046,91	426701,85	Otulina - wyłączenie
43	648063,83	426619,60	Otulina - wyłączenie
44	648064,05	426617,06	Otulina - wyłączenie
45	648066,05	426593,61	Otulina - wyłączenie

46	648055,17	426552,18	Otulina - wyłączenie
47	648050,22	426533,36	Otulina - wyłączenie
48	648051,35	426531,05	Otulina - wyłączenie
49	648053,02	426527,65	Otulina - wyłączenie
50	648058,38	426516,72	Otulina - wyłączenie
51	648074,67	426499,23	Otulina - wyłączenie
52	648110,06	426494,03	Otulina - wyłączenie
53	648132,15	426498,28	Otulina - wyłączenie
54	648149,60	426515,43	Otulina - wyłączenie
55	648168,78	426546,34	Otulina - wyłączenie
56	648169,84	426548,04	Otulina - wyłączenie
57	648173,49	426567,54	Otulina - wyłączenie
58	648192,85	426580,7	Otulina - wyłączenie
59	648200,67	426630,8	Otulina - wyłączenie
60	648216,59	426646,8	Otulina - wyłączenie
61	648229,35	426655,99	Otulina - wyłączenie
62	648237,34	426686,40	Otulina - wyłączenie
63	648289,96	426739,95	Otulina - wyłączenie
64	648288,32	426786,21	Otulina - wyłączenie
65	648301,34	426813,30	Otulina - wyłączenie
66	648318,02	426833,90	Otulina - wyłączenie
67	648319,29	426835,47	Otulina - wyłączenie
68	648342,80	426864,85	Otulina - wyłączenie
69	648344,40	426907,17	Otulina - wyłączenie
70	648310,83	426966,46	Otulina - wyłączenie
71	648308,43	426968,29	Otulina - wyłączenie
72	648289,64	426982,62	Otulina - wyłączenie

z up. Regionalnego Dyrektora
Ochrony Środowiska w Bydgoszczy
p.o. Zastępcy Regionalnego Dyrektora
Ochrony Środowiska w Bydgoszczy
p.o. Regionalnego Konserwatora
Przyrody w Bydgoszczy



Sebastian Dąbrowski

UZASADNIENIE

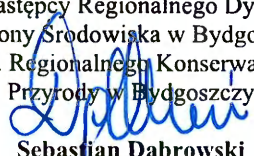
Na podstawie art. 13 ust. 3 ustawy z dnia 16 kwietnia 2004 roku o ochronie przyrody (Dz. U. z 2023 r. poz. 1336 ze zm.) uznanie za rezerwat przyrody następuje w drodze aktu prawa miejscowego w formie zarządzenia regionalnego dyrektora ochrony środowiska, które określa jego nazwę, położenie lub przebieg granicy i otulinę, jeżeli została wyznaczona, cele ochrony oraz rodzaj, typ i podtyp rezerwatu przyrody, a także sprawującego nadzór nad rezerwatem. Zgodnie z art. 13 ust. 2 powyższej ustawy na obszarach graniczących z rezerwatem przyrody może być wyznaczona otulina.

Obecnie obowiązuje zarządzenie Regionalnego Dyrektora Ochrony Środowiska w Bydgoszczy z dnia 18 stycznia 2016 r. w sprawie rezerwatu przyrody Jezioro Zdręczno (Dz. Urz. Woj. Kuj-Pom. poz. 322). Niniejsze zarządzenie zmieniające powyższe zarządzenie powiększa obszar rezerwatu przyrody z 15,74 ha na 22,19 ha oraz utworzona zostaje otulina o powierzchni 38,76 ha. Potrzeba powiększenia rezerwatu przyrody „Jezioro Zdręczno” została określona na wspólnym spotkaniu, w dniu 20 lipca 2023 r., przedstawiciele Regionalnej Dyrekcji Ochrony Środowiska w Bydgoszczy i zarządcy terenu rezerwatu Nadleśnictwa Woziwoda oraz wykonawcy projektu planu ochrony dla powyższego rezerwatu. Cel ochrony rezerwatu, którym jest zachowanie jeziora eutroficznego z wodnymi i szuwarowymi zespołami roślinnymi oraz torfowiska z roślinami chronionymi i reliktowymi, nie ulega zmianie. Powierzchnia rezerwatu przyrody „Jezioro Zdręczno” zostaje powiększona o teren bagienny, a drzewostany otaczające obszar jeziora i torfowiska stanowić będą otulinę rezerwatu, co zapewni warunki skutecznej i długotrwałej ochrony cennych układów przyrodniczych ekosystemów wodnych i torfowiskowych rezerwatu.

Nadleśnictwo Woziwoda, w piśmie z dnia 18 sierpnia 2023 r., znak ZG.7212.3.2023, zaopiniowało pozytywnie powiększenie rezerwatu przyrody „Jezioro Zdręczno”. Regionalna Dyrekcja Lasów Państwowych w Toruniu pismem z dnia 26 września 2023 r., znak ZO.7212.10.2023, wskazała że: „Tereny bezpośrednio wokół jeziora Zdręczno i jeziorek Kozich to drzewostany sosnowe na borze świeżym od II do VII klasy wieku, które stanowią zbiorowiska roślinne *Leucobryo-Pinetum*. Grunty wskazane do powiększenia rezerwatu w oddz. 30 i 31 pełnią rolę buforu ochronnego dla zlewni jeziora Zdręczno, jednak same w sobie nie stanowią celu ochrony rezerwatu. Nie są też zgodne z rodzajem rezerwatu (wodny) ani podtypem rezerwatu (jeziora mezotroficznych i eutroficznych oraz stawów), który w projekcie zarządzenia nie ulega zmianie. W związku z powyższym proszę rozważyć, aby projektowane wydzielenia w oddz. 30 i 31 wokół jeziora Zdręczno ustanowić otuliną z określeniem wskazań dla gospodarki leśnej w zakresie zabezpieczenia zlewni jeziora Zdręczno. Inny stan rzeczy ma się w oddz. 29, gdzie powiększenie rezerwatu z uwagi na charakter zbiorowisk roślinnych (bory bagienne) i wodnych

(zbiornik potorfowy) ma swoje merytoryczne uzasadnienie. W tym zakresie powiększenie rezerwatu opiniuję pozytywnie. Rozważając przedłożony wniosek proszę mieć na względzie, że Plan Urządzenia Lasu dla Nadleśnictwa Woziwoda nie przewiduje cięć rębnych w obszarach proponowanych jako rezerwat czy otulina. Zalecenia wynikające z włączenia gruntów do otuliny zostaną uwzględnione w planowaniu zadań w kolejnym operacie urzędzeniowym. Ponadto, wskazuję także na dynamiczną sytuację obserwowanych zmian w przyrodzie nie tylko w kontekście deficytu wody, stopniowego wysychania zbiorników i spadku wód gruntowych, na co nie ma wpływu gospodarka leśna. Sytuacja dotyczy także widocznego osłabienia drzewostanów sosnowych, które mimo występowania na właściwym sobie siedlisku wymagają zabiegów ochronnych, w tym ratowniczych, celem zahamowania procesów ich zamierania. Działania takie były prowadzone przez PGL LP w Borach Tucholskich także w mijającym roku. Prognozuje się, że w przyszłości występowanie ekstremalnych zjawisk abiotycznych jak i biotycznych będzie normą, a aktywne metody ochrony lasu niezbędne do zachowania ekosystemów leśnych, w tym otaczających i chroniących siedliska wodne i zależne od wód.” W związku z powyższym tut. Dyrekcja uwzględniła ww. wniosek, powiększając rezerwat przyrody w oddz. 29 i tworząc otulinę w oddz. 30 i 31, Nadleśnictwa Woziwoda. Pismem z dnia 6 października 2023 r., znak ZG.7212.3.2023, Nadleśnictwo Woziwoda również wyraziło opinię, aby włączyć w obszar rezerwatu przyrody oddz. 29, z uwagi na występujące w nim zbiorowiska roślinne, a na obszarze drzewostanu sosnowego wyznaczyć otulinę.

Projekt zarządzenia został zaopiniowany pozytywnie przez zarządcę terenu rezerwatu przyrody Nadleśnictwo Woziwoda pismem z dnia 20 listopada 2023 r., znak ZG.7212.3.2023, Regionalną Dyrekcję Lasów Państwowych w Toruniu pismem z dnia 13 listopada 2023 r., znak ZO.7212.11.2023. Projekt zarządzenia został zaopiniowany pozytywnie przez Regionalną Radę Ochrony Przyrody w Bydgoszczy uchwałą nr 4/2023, z dnia 19 grudnia 2023 r. Na podstawie art. 59 ust. 2 ustawy z dnia 23 stycznia 2009 r. o wojewodzie i administracji rządowej w województwie (Dz. U. z 2023 r., poz. 190), projekt zarządzenia został uzgodniony pozytywnie przez Wojewodę Kujawsko-Pomorskiego pismem znak: WIR.IX.710.3.1.2024, z dnia 12 stycznia 2024 r.

z up. Regionalnego Dyrektora
Ochrony Środowiska w Bydgoszczy
p.o. Zastępcy Regionalnego Dyrektora
Ochrony Środowiska w Bydgoszczy
p.o. Regionalnego Konserwatora
Przyrody w Bydgoszczy

Sebastian Dąbrowski