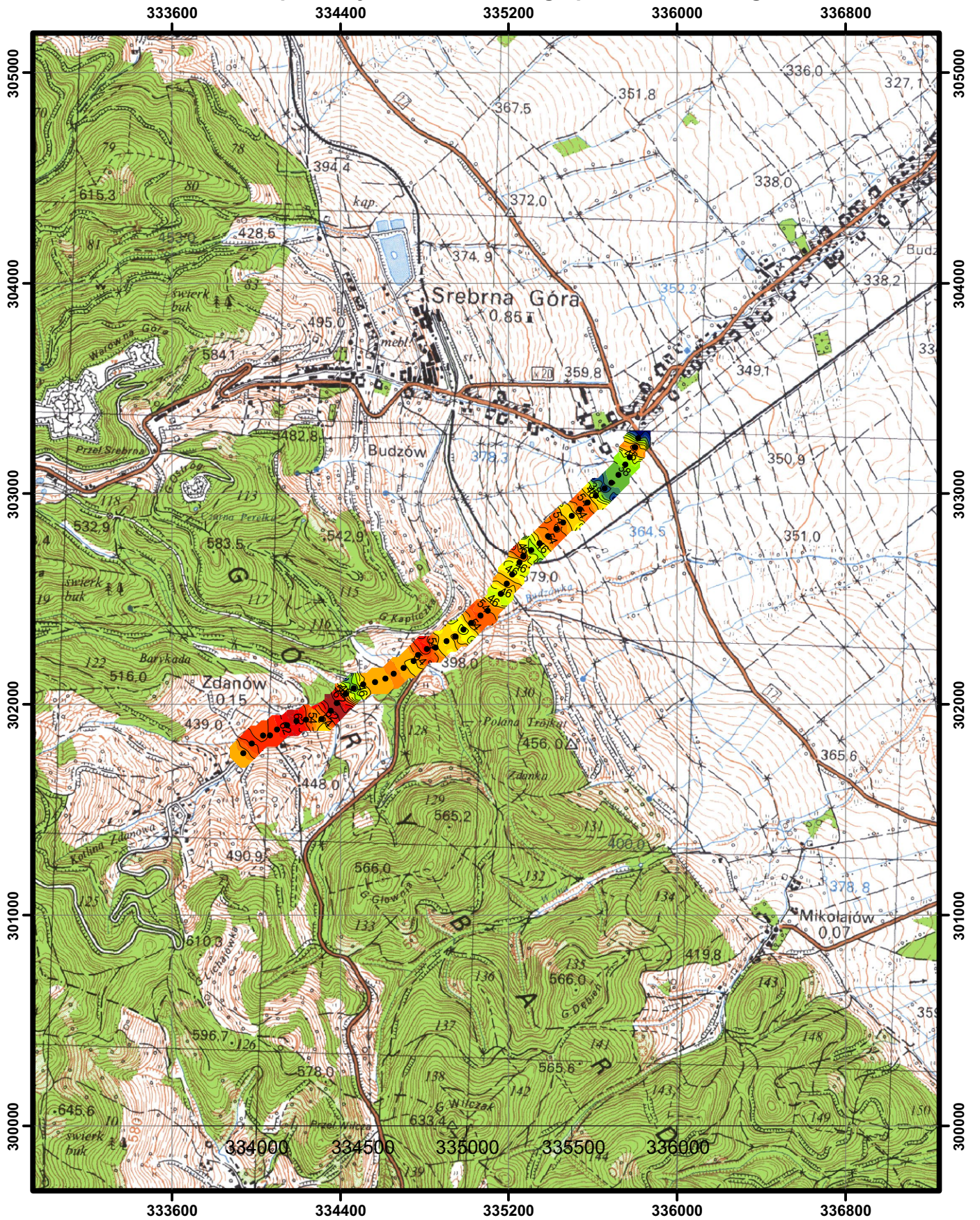
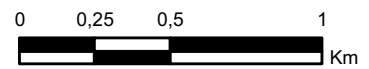


Wyniki badań radiometrycznych wzdłuż profili w miejscowości Srebrna Góra

Mapa mocy dawki naturalnego promieniowania gamma



Układ współrzędnych "1992"
 Skala mapy topograficznej 1: 25 000



Legenda:

- - punkt pomiarowy

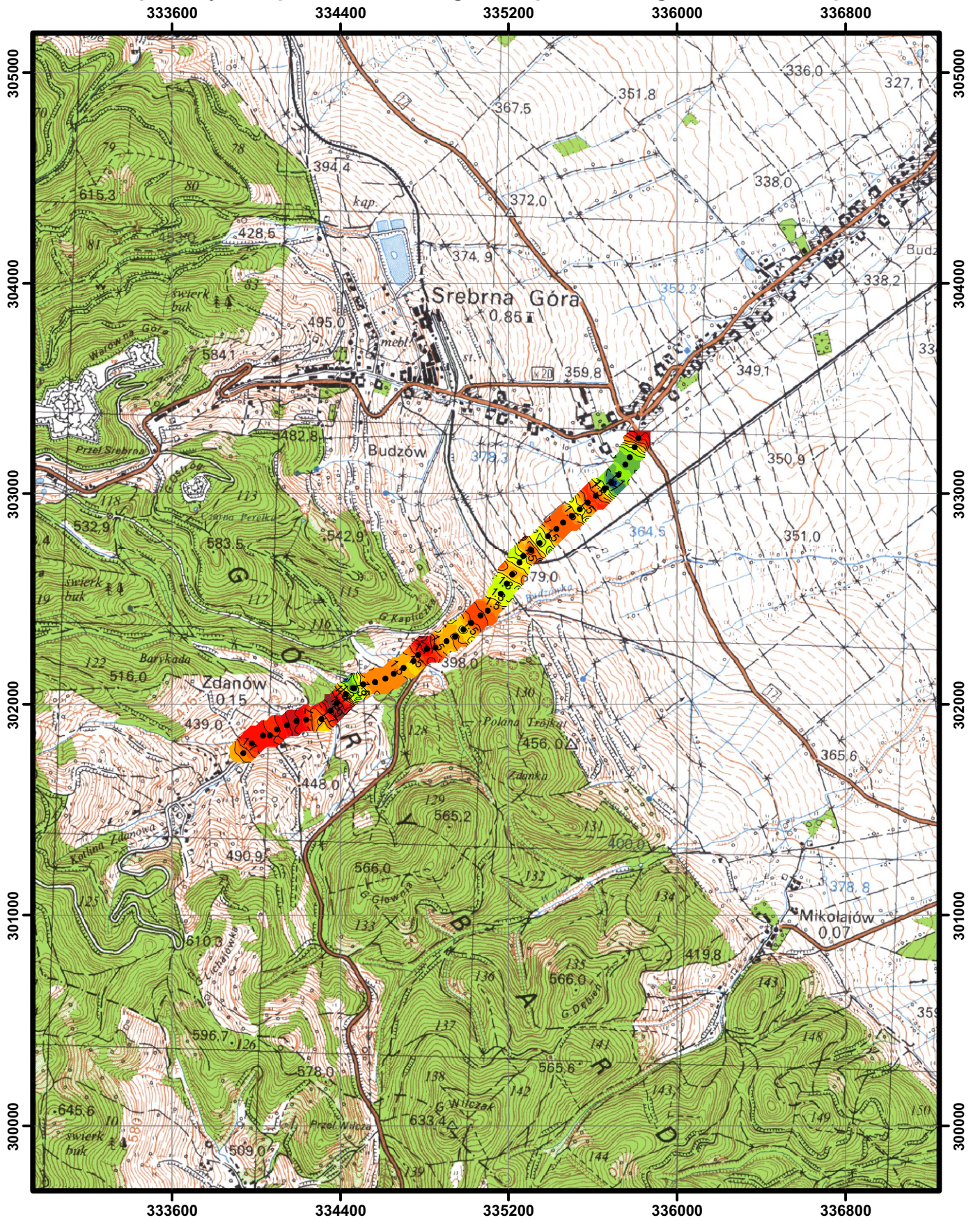


30 34 38 42 46 50 54 58 62 66 70

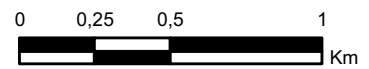
DR [nGy/h]

<p>"Młode strefy tektoniczne a warunki geotermalne w Sudetach w świetle badań geochronologicznych, strukturalnych i termometrycznych - etap I"</p>	<p>Sporządził: Olga Rosowiecka Katarzyna Sobień</p>
<p>Państwowy Instytut Geologiczny- Państwowy Instytut Badawczy ul. Rakowiecka 4 00-975 Warszawa</p>	<p>Zał. 8.10.a</p>

Wyniki badań radiometrycznych wzdłuż profili w miejscowości Srebrna Góra Mapa natężenia promieniowania gamma przeliczonego na zawartość potasu

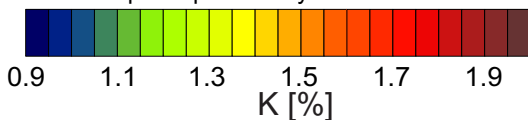


Układ współrzędnych "1992"
Skala mapy topograficznej 1: 25 000



Legenda:

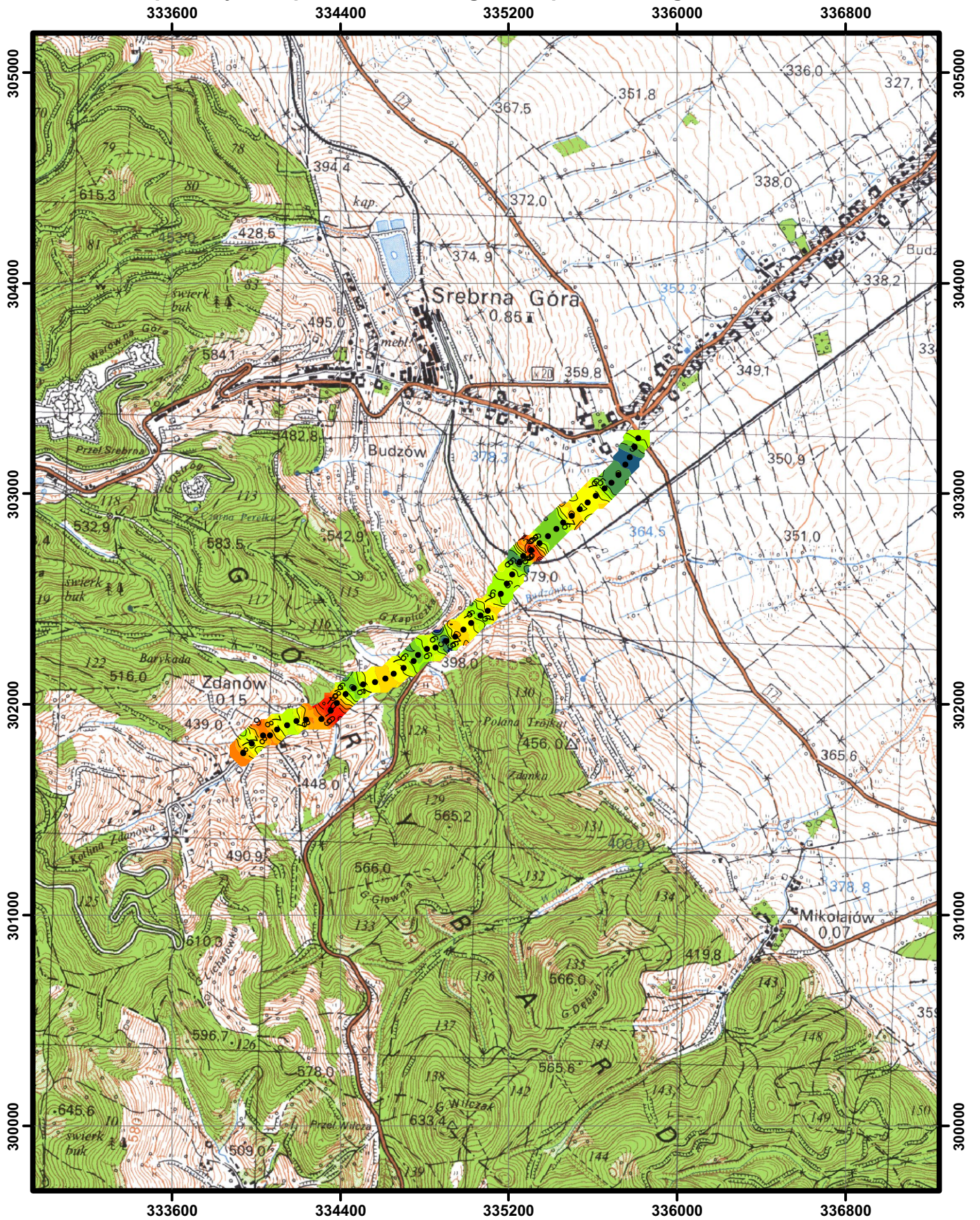
- - punkt pomiarowy



<p>"Młode strefy tektoniczne a warunki geotermalne w Sudetach w świetle badań geochronologicznych, strukturalnych i termometrycznych - etap I"</p>	<p>Sporządził: Olga Rosowiecka Katarzyna Sobień</p>
<p>Państwowy Instytut Geologiczny- Państwowy Instytut Badawczy ul. Rakowiecka 4 00-975 Warszawa</p>	<p>Zał. 8.10.b</p>

Wyniki badań radiometrycznych wzdłuż profili w miejscowości Srebrna Góra

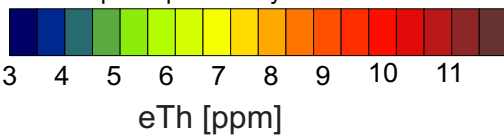
Mapa natężenia promieniowania gamma przeliczonego na zawartość toru



Układ współrzędnych "1992"
Skala mapy topograficznej 1: 25 000

Legenda:

- - punkt pomiarowy



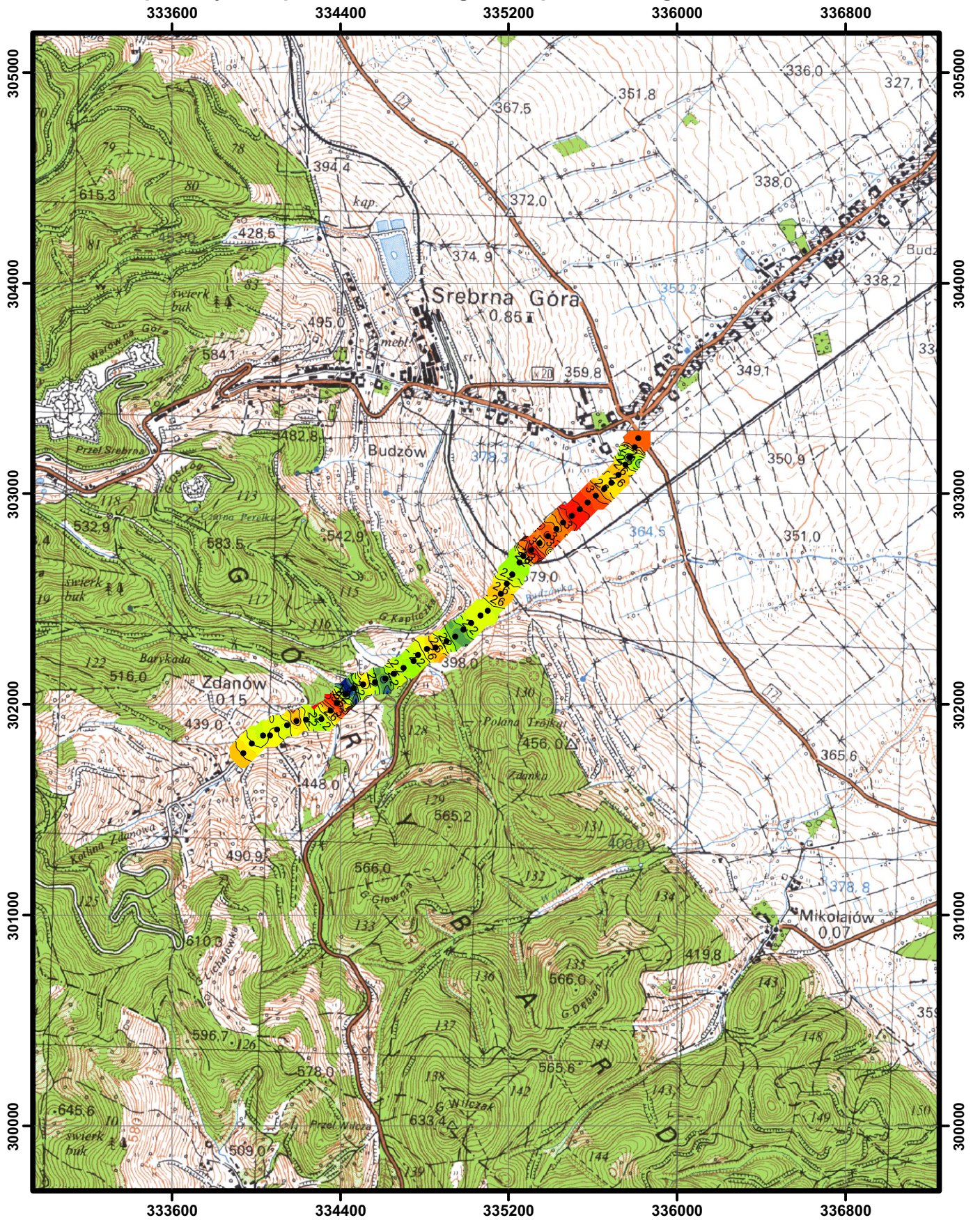
"Młode strefy tektoniczne a warunki geotermalne w Sudetach w świetle badań geochronologicznych, strukturalnych i termometrycznych - etap I"

Sporządził:
Olga Rosowiecka
Katarzyna Sobień

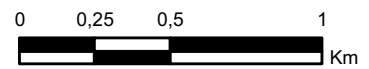
Państwowy Instytut Geologiczny-
Państwowy Instytut Badawczy
ul. Rakowiecka 4
00-975 Warszawa

Zał. 8.10.c

Wyniki badań radiometrycznych wzdłuż profili w miejscowości Srebrna Góra Mapa natężenia promieniowania gamma przeliczonego na zawartość uranu

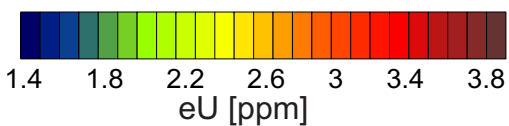


Układ współrzędnych "1992"
Skala mapy topograficznej 1: 25 000



Legenda:

- - punkt pomiarowy



"Młode strefy tektoniczne a warunki geotermalne w Sudetach w świetle badań geochronologicznych, strukturalnych i termometrycznych - etap I"

Sporządził:
Olga Rosowiecka
Katarzyna Sobień

Państwowy Instytut Geologiczny-
Państwowy Instytut Badawczy
ul. Rakowiecka 4
00-975 Warszawa

Zał. 8.10.d