

### Opis nieruchomości: B-Werk oznaczony jako Pz.W. nr 598

Duży jednokondygnacyjny B-Werk zbudowany w latach 1936-1937 w pierwszym etapie budowy Frontu Ufortyfikowanego. Został częściowo wysadzony, co zrujnowało część pomieszczeń, lecz większość pancerny ocalała. Zachowała się tu jedyna na świecie nieuszkodzona kopuła pancerna 2P7. Jest także nieuszkodzona mała kopuła obserwatora 23P8 oraz starego typu kopuła 34P8 dla M19. Także kopuła 20P7 nie uległa eksplozji i odcięto jedynie część ponad stropem. Wewnątrz schronu zachowały się napisy informacyjne.



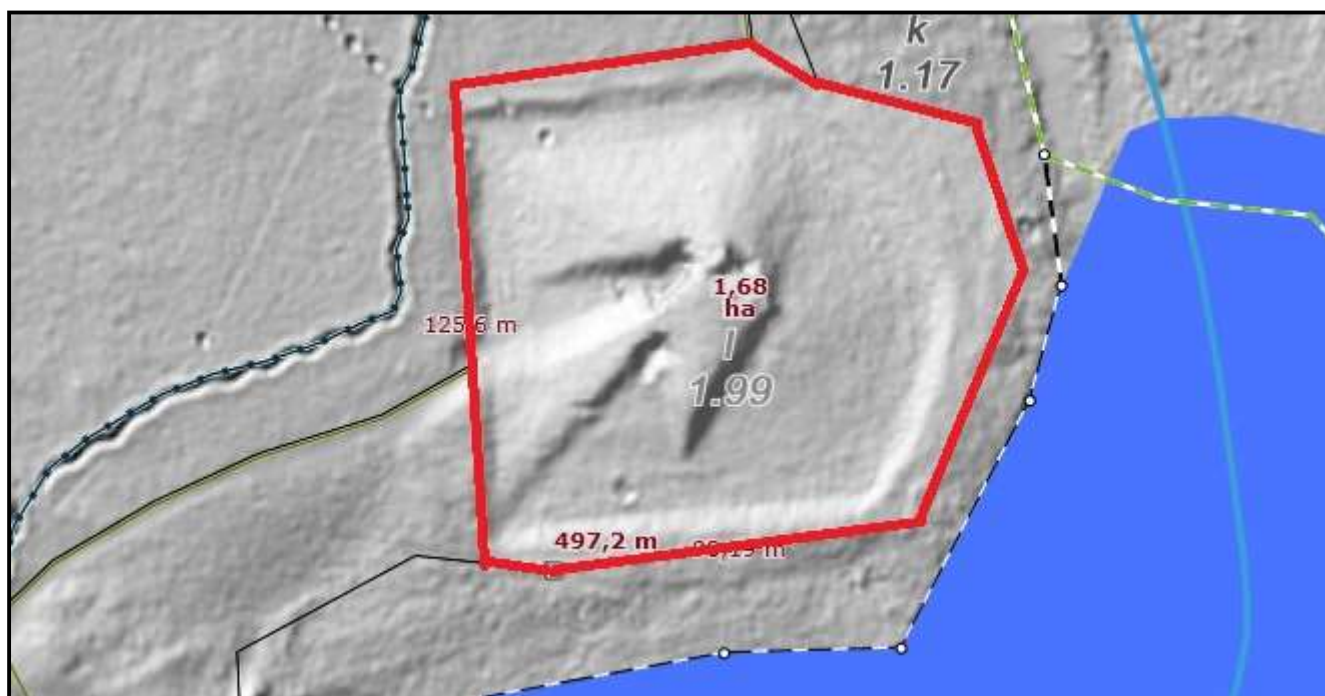
Ryc. 1. Kopuła pancerna 2P7



Ryc. 2. Elewacja zachodnia



Ryc. 3. Lokalizacja Pz.W. nr 598 (52° 5' 52.394"N 15° 24' 7.126"E)

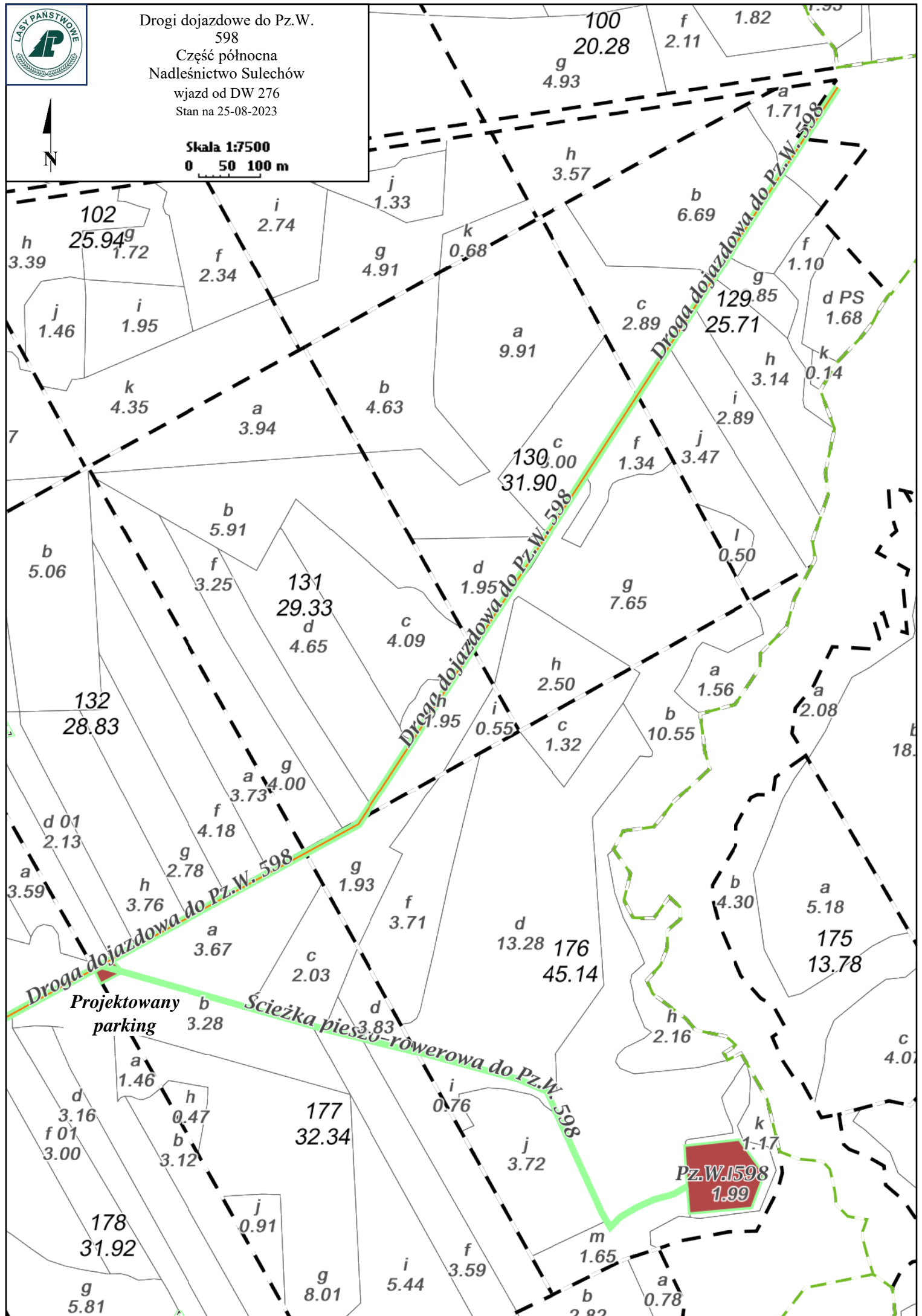


Ryc. 4. Teren przeznaczony do dzierżawy



Drogi dojazdowe do Pz.W.  
598  
Część północna  
Nadleśnictwo Sulechów  
wjazd od DW 276  
Stan na 25-08-2023

Skala 1:7500  
0 50 100 m



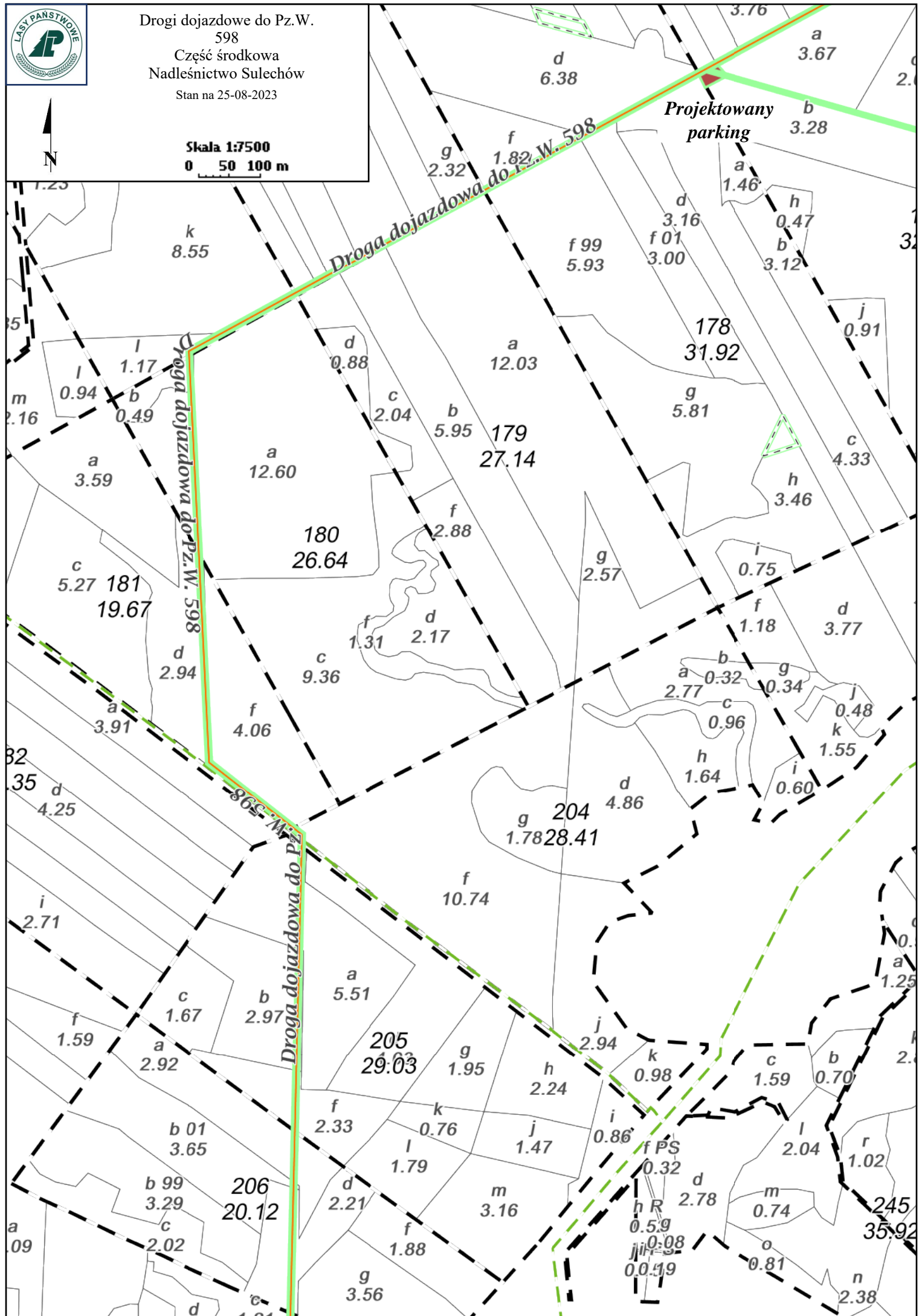
Parcel No.	Area (m²)	Ownership Code
100	20.28	g 4.93
102	25.94	h 3.39, i 1.72, j 1.46, k 4.35
102	1.72	f 2.34
102	2.74	i 1.95
102	1.33	j 1.33
102	0.68	k 0.68
129.85	25.71	a 9.91, c 2.89, g 1.10, h 3.14, i 2.89, k 0.14
130.00	31.90	a 9.91, c 2.89, f 1.34, j 3.47
131	29.33	b 5.91, d 4.65, g 7.65, h 2.50, i 0.55, j 3.47
131	4.65	d 4.65, c 4.09
132	28.83	b 5.06, f 3.25, g 4.00, h 3.76, i 0.55, j 3.47
132	4.00	g 4.00, i 0.55, j 3.47
132	3.73	f 3.73, g 4.18, h 3.76
132	4.18	g 4.18, h 3.76
132	2.13	d 01 2.13, a 3.59
132	3.59	a 3.59
132	3.76	h 3.76
132	2.78	g 2.78
132	1.93	g 1.93
132	3.71	f 3.71
132	3.67	a 3.67
132	2.03	c 2.03
132	3.83	d 3.83
132	3.28	b 3.28
132	1.46	a 1.46
132	3.16	d 3.16, f 01 3.00
132	0.47	h 0.47
132	3.12	b 3.12
132	32.34	177 32.34
132	0.91	j 0.91
132	31.92	178 31.92
132	5.81	g 5.81
132	8.01	g 8.01
132	0.76	i 0.76
132	3.72	j 3.72
132	5.44	i 5.44
132	3.59	f 3.59
132	1.65	m 1.65
132	0.78	a 0.78
132	2.82	b 2.82
132	176	176 45.14
132	4.30	b 4.30
132	5.18	a 5.18
132	13.78	175 13.78
132	1.17	k 1-17
132	1.99	Pz.W. 1598 1.99
132	2.08	a 2.08
132	18.00	b 18.00
132	1.68	d PS 1.68
132	1.71	a 1.71
132	6.69	b 6.69
132	3.57	h 3.57
132	2.11	f 2.11
132	1.82	f 1.82
132	1.93	f 1.93



Drogi dojazdowe do Pz.W.  
598  
Część środkowa  
Nadleśnictwo Sulechów  
Stan na 25-08-2023



Skala 1:7500  
0 50 100 m





Drogi dojazdowe do Pz.W.  
598  
Część południowa  
Nadleśnictwo Sulechów  
Wjazd od DW 278  
Stan na 25-08-2023



Skala 1:7500  
0 50 100 m

