

MINISTERSTWO ROLNICTWA I ROZWOJU WSI

ZINTEGROWANY SYSTEM ROLNICZEJ INFORMACJI RYNKOWEJ - (ZSRIR)

(podstawa prawna: ustawa o rolniczych badaniach rynkowych z dnia 30 marca 2001 r.)

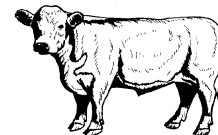
WYDZIAŁ INFORMACJI RYNKOWEJ I STATYSTYKI ROLNEJ

Rynek wołowiny i cielęciny

(informacja tygodniowa¹)

NR 34/2021

Czwartek, 02 września 2021 r.



Notowania² w okresie: 23 – 29.08.2021r.

1. Ceny zakupu bydła rzeźnego w Polsce

Tablica 1. Zbiorcze zestawienie danych dotyczących zakupionego bydła rzeźnego w ubojniach w kraju

POLSKA											
Kategoria bydła	CENA ZAKUPU*						Średnia masa tuszy ciepłej		Liczba sztuk Zmiana tyg. [%]	Struktura skupu	
	wg w.ż.* [zł/kg]	dla mpc** [zł/tonę]	dla mps** [zł/tonę]	Zmiana ceny [%]			[kg]	Zmiana tyg. [%]		[%]	Zmiana tyg. [w pkt.%]
	2021-08-29	2021-08-29	2021-08-29	tyg.	miesięczna	roczna	2021-08-29	[%]		2021-08-29	
	Bydło ogółem	7,83	15 120	15 422	1,6	6,0	24,2	317,3	0,5	9,9	100,0
bydło 8-12 m-cy (Z)	7,69	14 269	14 554	1,9	2,5	16,7	242,2	5,5	-22,2	0,1	0,0
byki 12-24 m-ce (A)	8,72	16 359	16 686	1,6	5,4	25,9	347,3	-0,4	10,4	40,1	0,2
byki > 24 m-cy (B)	8,72	16 366	16 694	2,0	6,0	27,2	388,1	0,4	12,6	8,5	0,2
wolce > 12 m-cy (C)	--	*	*	--	--	--	*	--	--	0,1	--
krowy (D)	6,09	12 515	12 765	1,3	2,9	23,0	277,3	1,4	5,4	30,4	-1,3
jałówki > 12 m-cy (E)	7,88	15 210	15 515	1,0	4,0	20,4	288,7	0,3	14,8	20,9	0,9

* - jest to cena netto (bez VAT) zapłacona dostawcom bydła za dostarczony do rzeźni pełnowartościowy żywiec wołowy na bazie franco zakład. Cena ta zawiera również wszelkie dodatkowe płatności (premie, nagrody itp.) niezależnie od okresu w jakim zostały wypłacone.

** - w.ż.- waga żywa (cenę za wagę żywą wyliczono stosując średnie wskaźniki wydajności rzeźnej uzyskane w Polsce (średnia ważona) w latach 2011-2015: bydło ogółem - 0,518 (było 0,507); byki do 2 lat - 0,533 (było 0,539); byki > 2 lat - 0,533 (było 0,535); wolce - 0,521 (było 0,540); krowy - 0,487 (było 0,465) i jałówki - 0,518 (było 0,516),

mpc - masa poubojowa ciepła, mps - masa poubojowa schłodzona,

*** z uwagi na ustawowy obowiązek nieidentyfikowalności danych, ceny nie podano

Źródło: Zintegrowany System Rolniczej Informacji Rolniczej (ZSRIR – MRiRW)

1 Wersja biuletynu z prezentacją graficzną danych publikowana jest w ostatnim tygodniu każdego miesiąca.

2 Badanie cen zakupu i cen sprzedaży w zakładach mięsnych prowadzone jest na reprezentatywnej próbie. Ceny zakupu rejestrowane są dla klas SEUROP wg Rozporządzenia Parlamentu Europejskiego i Rady (UE) nr 1308/2013 z dnia 17 grudnia 2013 r. ustanawiającego wspólną organizację rynków produktów rolnych oraz uchylającego rozporządzenia Rady (EWG) nr 922/72, (EWG) nr 234/79, (WE) nr 1037/2001 i (WE) nr 1234/2007 (Dz. Urz. UE L 347 z 20.12.2013, z późn. zm.) i wg Rozporządzenia wykonawczego Komisji (UE) 2017/1184 z dnia 20 kwietnia 2017 r. ustanawiającego zasady stosowania rozporządzenia Parlamentu Europejskiego i Rady (UE) nr 1308/2013 w odniesieniu do unijnych skal klasyfikacji tusz wołowych, wieprzowych i baranich oraz raportowania cen rynkowych niektórych kategorii tusz i żywych zwierząt (Dz. Urz. UE L 171 z 04.07.2017) oraz rozporządzenia Ministra Rolnictwa i Rozwoju Wsi z dnia 4 lutego 2009 r. w sprawie szczegółowego sposobu oznaczania klasy jakości handlowej tusz wołowych (Dz.U. Nr 28, poz. 180 z późn. zm.). Ceny zakupu rejestrowane są dla masy poubojowej schłodzonej.

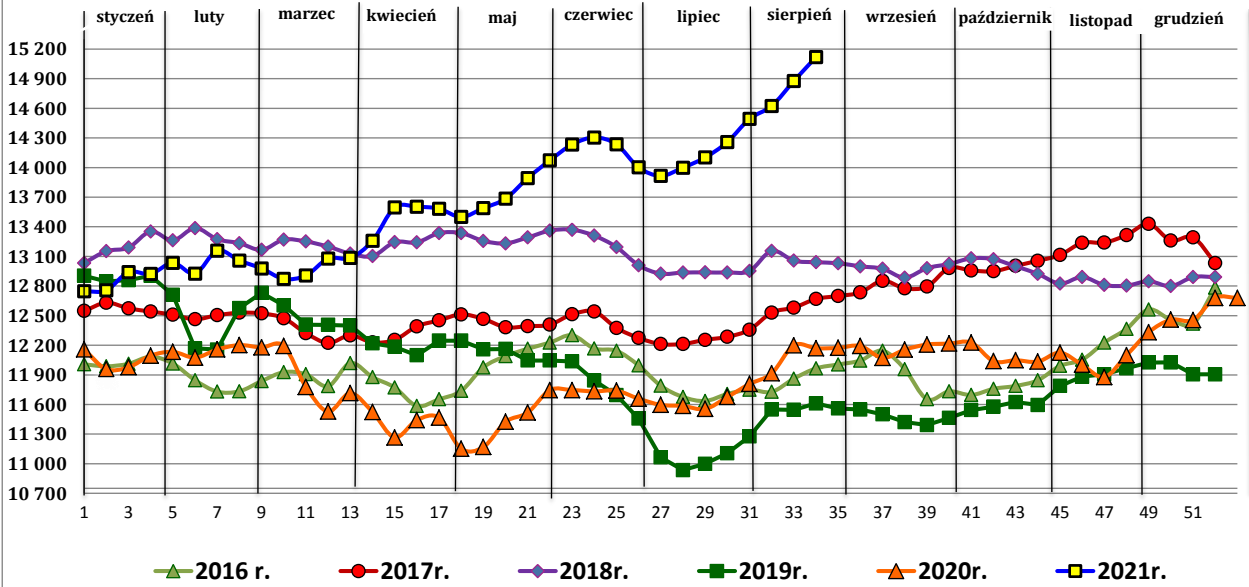
Badanie cen targowiskowych prowadzone jest na targowiskach na których dokonywany jest obrót bydłem a ceny rejestrowane są jako średnie arytmetyczne zrealizowanych transakcji

Wykorzystanie możliwe z dokładnym podaniem źródła

Z i n t e g r o w a n y S y s t e m
R o l n i c z e j I n f o r m a c j i R y n k o w e j

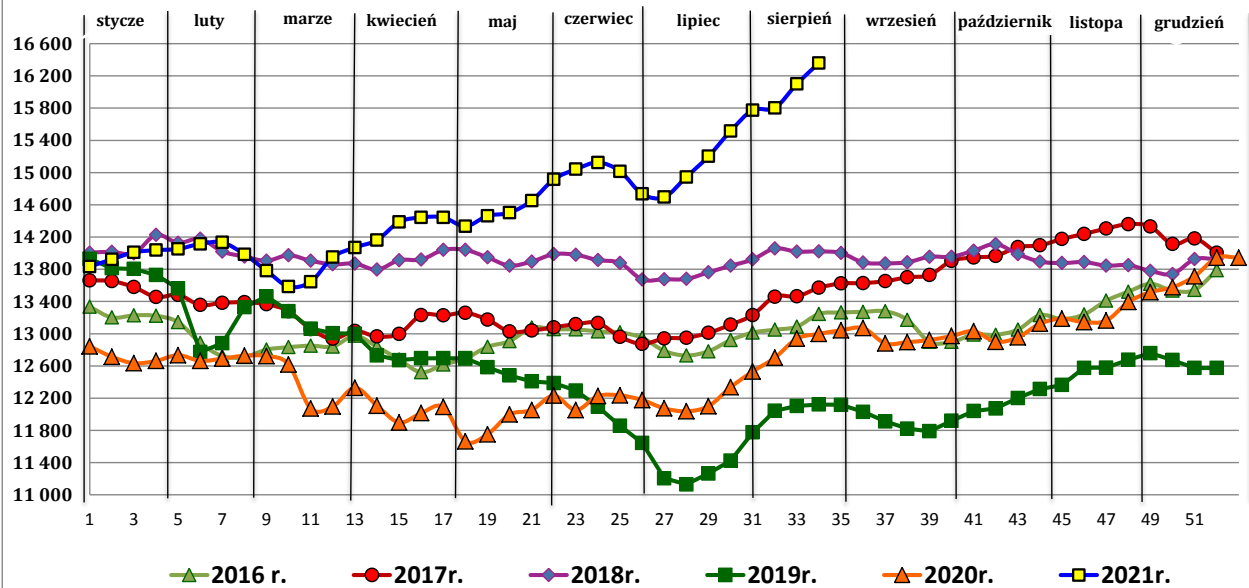
Średnie ceny zakupu bydła ogółem - wg MPC

zł/tonę



Średnie ceny zakupu byków (12-24 mce) - wg MPC

zł/tonę

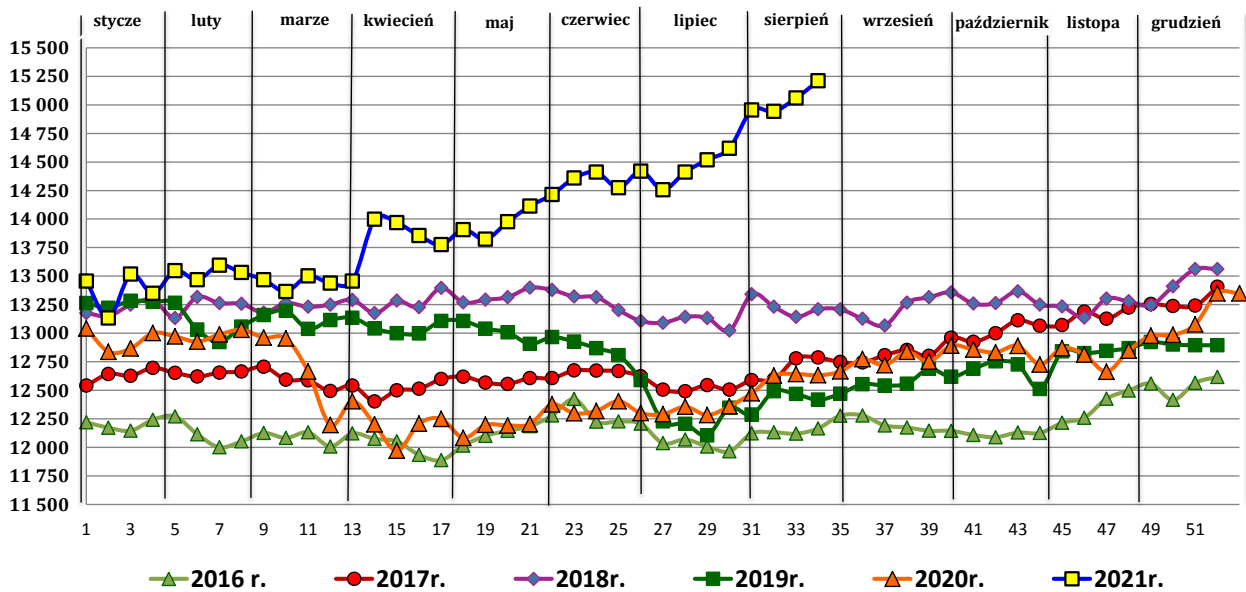


Wykorzystanie możliwe z dokładnym podaniem źródła

Zintegrowany System
Rolniczej Informacji Rynkowej

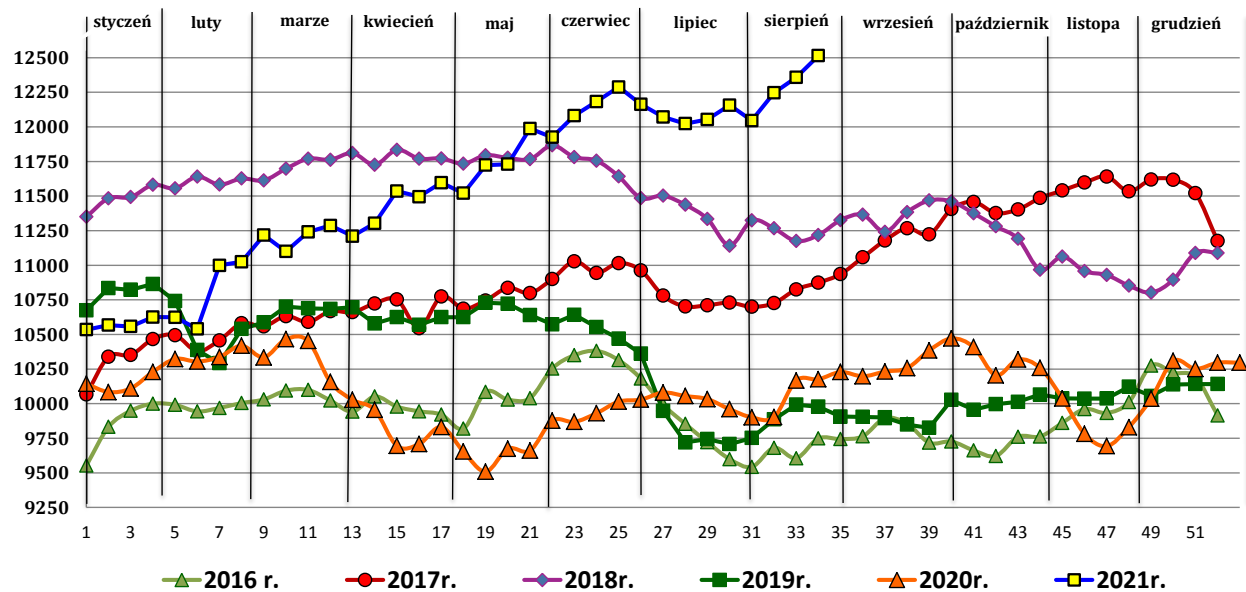
Średnie ceny zakupu jałówek - wg MPC

zł/tonę



Średnie ceny zakupu krów - wg MPC

zł/tonę



Źródło: Zintegrowany System Rolniczej Informacji Rynkowej (ZSRIR – MRiRW)

Wykorzystanie możliwe z dokładnym podaniem źródła

Zintegrowany System
Rolniczej Informacji Rynkowej

Tablica 2. Zbiorcze zestawienie danych dotyczących zakupu bydła rzeźnego wg makroregionów

MAKROREGION									
Kategoria bydła	Cena zakupu				Średnia tuszy masa cieplej		Zmiana tyg. poziomu uboju [%]	Struktura zakupu	
	wg w.ż. [zł/kg]	dla mpc [zł/tonę]	dla mps [zł/tonę]	Zmiana tyg. [%]	[kg]	Zmiana tyg. [%]		[%]	Zmiana tyg. [w pkt.%]
	2021-08-29	2021-08-29	2021-08-29		2021-08-29		2021-08-29		
Centralny									
Bydło ogółem	8,02	15 480	15 790	1,0	322,2	0,6	13,2	100,0	-
bydło 8-12 m-cy (Z)	7,32	13 574	13 846	0,3	234,5	4,7	-10,0	0,1	0,0
byki 12-24 m-ce (A)	8,86	16 623	16 955	1,4	351,3	1,1	9,3	42,5	-1,5
byki > 24 m-cy (B)	8,72	16 358	16 685	1,4	392,1	1,5	13,3	10,4	0,0
wolce > 12 m-cy (C)	--	--	--	--	--	--	--	--	--
krowy (D)	6,23	12 798	13 054	1,5	273,3	0,8	16,8	27,2	0,8
jałówki > 12 m-cy (E)	7,96	15 361	15 668	0,3	290,5	0,1	17,6	19,8	0,7
Południowy									
Bydło ogółem	7,81	15 074	15 376	2,6	313,5	0,7	6,2	100,0	-
bydło 8-12 m-cy (Z)	8,31	15 414	15 722	5,9	256,0	8,3	-37,5	0,1	0,0
byki 12-24 m-ce (A)	8,63	16 187	16 511	1,9	341,8	-1,9	13,9	40,8	2,8
byki > 24 m-cy (B)	8,77	16 461	16 790	2,8	378,9	-0,4	11,4	6,7	0,3
wolce > 12 m-cy (C)	--	*	*	--	*	--	--	--	--
krowy (D)	6,20	12 733	12 988	1,9	280,9	2,2	-5,7	30,0	-3,8
jałówki > 12 m-cy (E)	7,85	15 151	15 454	1,4	285,2	1,0	9,1	22,2	0,6
Północny									
Bydło ogółem	6,93	13 380	13 647	0,3	306,6	-1,2	8,7	100,0	-
bydło 8-12 m-cy (Z)	--	--	--	--	--	--	--	--	--
byki 12-24 m-ce (A)	8,08	15 158	15 461	0,0	347,2	-2,8	0,2	25,4	-2,2
byki > 24 m-cy (B)	8,56	16 055	16 376	4,5	393,2	-5,1	11,5	6,1	0,2
wolce > 12 m-cy (C)	--	--	--	--	--	--	--	--	--
krowy (D)	5,47	11 225	11 449	-1,1	280,3	1,8	5,9	48,2	-1,3
jałówki > 12 m-cy (E)	7,55	14 571	14 863	2,8	292,7	-2,5	29,8	20,3	3,3

* - z uwagi na ustawowy obowiązek nieidentyfikowalności danych, ceny nie podano

** - z uwagi na brak porównywalności w obecnym tygodniu, danych nie podano

Makroregiony skupu bydła oraz sprzedaży wołowiny w ćwierćtuszach

Nazwa makroregionu	Województwa wchodzące w skład makroregionu
centralny	kujawsko-pomorskie, mazowieckie, łódzkie, wielkopolskie, lubuskie
południowy	lubelskie, małopolskie, podkarpackie, świętokrzyskie, dolnośląskie, opolskie, śląskie
północny	podlaskie, pomorskie, warmińsko-mazurskie, zachodnio-pomorskie

Wykorzystanie możliwe z dokładnym podaniem źródła

**Zintegrowany System
Rolniczej Informacji Rynkowej**

2. Ceny sprzedaży wołowiny w Polsce

Tablica 3. Średnie ceny sprzedaży netto (bez VAT) i struktura sprzedaży ćwierci wołowych w ubojniach bydła (kraj).

TOWAR	CENA [zł/tona]		Zmiana tygodniowa ceny [%]	Struktura sprzedaży			Wielkość sprzedaży zmiana tyg. [%]
	2021-08-29	2021-08-22		2021-08-29	2021-08-22	Zmiana tygodniowa [%]	
POLSKA							
Ćwierci z buhajków do 2 lat - OGÓLEM	15 576	14 622	6,5	100,00	100,00	--	40,0
ćwierci przednie	11 695	12 444	-6,0	9,94	5,62	76,7	147,5
ćwierci tylne	21 566	20 521	5,1	15,52	4,59	237,9	373,2
ćwierci kompensowane	14 846	14 457	2,7	74,54	89,78	-17,0	16,3
Ćwierci z krów rzeźnych - OGÓLEM	10 998	11 016	-0,2	100,00	100,00	--	9,3
ćwierci przednie	*	*	-4,6	4,49	4,71	--	--
ćwierci tylne	*	--	--	0,37	0,00	--	--
ćwierci kompensowane	11 011	11 052	-0,4	95,15	95,29	-0,2	9,2
CENTRALNY							
Ćwierci z buhajków do 2 lat - OGÓLEM	15 916	15 770	0,9	100,00	100,00	--	47,3
ćwierci przednie	*	--	--	0,31	0,00	--	--
ćwierci tylne	*	*	*	0,90	0,61	--	--
ćwierci kompensowane	15 908	15 762	0,9	98,79	99,39	-0,6	46,4
Ćwierci z krów rzeźnych - OGÓLEM	11 833	11 948	-1,0	100,00	100,00	--	18,3
ćwierci przednie	--	--	--	0,00	0,00	--	--
ćwierci tylne	--	--	--	0,00	0,00	--	--
ćwierci kompensowane	11 833	11 948	-1,0	100,00	100,00	0,0	18,3
POŁUDNIOWY							
Ćwierci z buhajków do 2 lat - OGÓLEM	17 147	15 195	12,8	100,00	100,00	--	103,0
ćwierci przednie	11 654	12 444	-6,3	29,47	24,48	20,4	144,4
ćwierci tylne	21 671	*	--	45,54	19,00	--	--
ćwierci kompensowane	15 382	14 536	5,8	24,99	56,52	-55,8	-10,2
Ćwierci z krów rzeźnych - OGÓLEM	13 001	*	--	100,00	100,00	--	-11,1
ćwierci przednie	*	--	--	5,68	0,00	--	--
ćwierci tylne	*	--	--	4,09	0,00	--	--
ćwierci kompensowane	*	*	--	90,23	100,00	--	--
PÓLNOCNY							
Ćwierci z buhajków do 2 lat - OGÓLEM	13 140	13 186	-0,3	100,00	100,00	--	-3,7
ćwierci przednie	--	--	--	0,00	0,00	--	--
ćwierci tylne	--	--	--	0,00	0,00	--	--
ćwierci kompensowane	13 140	13 186	-0,3	100,00	100,00	0,0	-3,7
Ćwierci z krów rzeźnych - OGÓLEM	9 984	10 336	-3,4	100,00	100,00	--	7,2
ćwierci przednie	*	*	--	7,83	9,09	--	--
ćwierci tylne	--	--	--	0,00	0,00	--	--
ćwierci kompensowane	9 963	10 341	-3,7	92,17	90,91	1,4	8,7

* - z uwagi na ustawy o obowiązek nieidentyfikowalności danych, ceny nie podano.

Makroregiony skupu bydła oraz sprzedaży wołowiny w ćwiercuszach

Nazwa makroregionu	Województwa wchodzące w skład makroregionu
centralny	kujawsko-pomorskie, mazowieckie, łódzkie, wielkopolskie, lubuskie
południowy	lubelskie, małopolskie, podkarpackie, świętokrzyskie, dolnośląskie, opolskie, śląskie
północny	podlaskie, pomorskie, warmińsko-mazurskie, zachodnio-pomorskie

Wykorzystanie możliwe z dokładnym podaniem źródła

Z i n t e g r o w a n y S y s t e m
R o l n i c z e j I n f o r m a c j i R y n k o w e j

Tablica 4. Średnie ceny sprzedaży netto (bez VAT) elementów mięsa wołowego (kraj) w okresie: 23 – 29.08.2021 r.

Makroregion	Cena sprzedaży [zł/tonę]			Tygodniowa zmiana ceny [%]		
	rostbef z/k	udziec b/k	mięso woł. mielone	rostbef z/k	udziec b/k	mięso woł. mielone
Ogółem kraj	35 653	26 023	16 664	2,0	-2,4	2,9
Centralny	35 130	24 332	16 537	8,2	-8,5	-3,1
Południowy	36 810	26 747*		-5,6	0,7	--
Północny	*	*	--	--	--	--

* - z uwagi na ustawowy wymóg nieidentyfikowalności danych, ceny nie podano

3. Ceny bydła żywego³ w Polsce

3.1 Ceny cieląt i młodego bydła opasowego w handlu hurtowym

Tablica 5. Średnie ceny zakupu cieląt płci męskiej oraz młodego bydła opasowego

Kategoria bydła	Jednostka	Cena zakupu			Zmiana ceny	
		2021-08-29	2021-08-22	2020-08-23	tyg. [%]	roczna [%]
Byczki od 8 dni do 4 tygodni - typ mleczny	zł/szt	650,64	618,02	561,20	5,3	15,9
Byczki od 8 dni do 4 tygodni - typ mięsny	zł/szt	956,78	1027,10	911,81	-6,8	4,9
Młode bydło opasowe 6-12 m-cy	zł/kg w.ż.	nld	nld	--	--	--

* - prezentowane ceny są cenami netto (bez VAT)

nld - niewystarczająca liczba danych do prezentacji

³ - W handlu hurtowym bydlęciem żywym badane ceny byczków od 8 dni do 4 tygodni dotyczą cieląt przeznaczonych do dalszego chowu pochodzących od bydła ras mlecznych w przypadku typu mlecznego oraz od bydła ras mięsnych, ogólnoużytkowych i krzyżówek z rasami mięsnymi w przypadku typu mięsnego

4. Ceny mięsa wołowego w sieciach handlowych w Polsce

4.1 Ceny zakupu mięsa wołowego płacone przez podmioty handlu detalicznego

Tablica 6. Średnie ceny zakupu mięsa wołowego w sieciach handlowych w okresie: 23 - 29.08.2021 r.

Towar:	Cena w zł/kg		Zmiana [%]
	2021-08-29	2021-08-22	
	produkty konfekcjonowane		
mięso woł. bez kości (z udźca)	28,10	27,55	2,0
mięso woł. mielone	14,74	14,76	-0,1
produkty luzem			
mięso woł. bez kości (z udźca)	25,33	25,51	-0,7
mięso woł. z kością (rostbef)	*	*	--

* - z uwagi na ustawowy wymóg nieidentyfikowalności danych, ceny nie podano

(daty podane w tabeli oznaczają ostatni dzień analizowanego tygodnia)

Uwaga:

Analiza handlu zagranicznego za okres I-VI 2021r. (dane wstępne) oraz uboje bydła w okresie: styczeń – czerwiec 2021 r. są zamieszczone w wersji EXCEL biuletynu.

Biuletyn „**Rynek wołowiny i cielęciny**” ukazuje się w każdy czwartek.
Informacje zamieszczane w tym biuletynie przekazywane są przez współpracujące z nami podmioty na podstawie Ustawy o badaniach rynkowych z dn. 30 marca 2001r.

Wydawca:

Ministerstwo Rolnictwa i Rozwoju Wsi,
Departament Rynków Rolnych
ul. Wspólna 30, 00-930 Warszawa,
tel. (022) 623-16-33, fax (022) 623-27-06

Internet: <http://www.minrol.gov.pl>, E-mail: biuletyn@minrol.gov.pl

Autor: Anna Pankiewicz tel. (022) 623-16-33 E-mail: Anna.Pankiewicz@minrol.gov.pl