

# MINISTERSTWO ROLNICTWA I ROZWOJU WSI

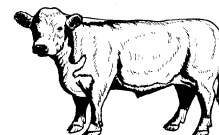
## ZINTEGROWANY SYSTEM ROLNICZEJ INFORMACJI RYNKOWEJ - (ZSRIR)

(podstawa prawna: ustawa o rolniczych badaniach rynkowych z dnia 30 marca 2001 r.)

WYDZIAŁ INFORMACJI RYNKOWEJ I STATYSTYKI ROLNEJ

### Rynek wołowiny i cielęciny

(informacja tygodniowa<sup>1</sup>)



NR 23/2021

Czwartek, 17 czerwca 2021 r.

Notowania<sup>2</sup> w okresie: 07.06 –13.06.2021r.

#### 1. Ceny zakupu bydła rzeźnego w Polsce

Tablica 1. Zbiorcze zestawienie danych dotyczących zakupionego bydła rzeźnego w ubojniach w kraju

POLSKA											
Kategoria bydła	CENA ZAKUPU*						Średnia masa tuszy cieplej		Liczba sztuk Zmiana tyg. [%]	Struktura skupu	
	wg w.ż.* [zł/kg]	dla mpc** [zł/tonę]	dla mps** [zł/tonę]	Zmiana ceny [%]			[kg]	Zmiana tyg. [%]		[%]	Zmiana tyg. [w pkt.%]
	2021-06-13	2021-06-13	2021-06-13	tyg.	miesięczna	roczna	2021-06-13	[%]	2021-06-13	[w pkt.%]	
<b>Bydło ogółem</b>	7,37	14 233	14 517	1,1	4,7	21,2	325,0	-0,2	50,7	100,0	-
bydło 8-12 m-cy (Z)	7,24	13 425	13 693	-5,2	4,7	13,5	227,0	-14,5	-29,2	0,1	-0,1
byki 12-24 m-ce (A)	8,02	15 042	15 342	0,8	4,0	23,0	353,4	-0,3	56,8	42,4	1,7
byki > 24 m-cy (B)	8,03	15 066	15 367	0,9	4,4	23,4	385,3	0,7	40,2	9,4	-0,7
wolce > 12 m-cy (C)	--	--	--	--	--	--	--	--	--	--	--
krowy (D)	5,88	12 081	12 323	1,3	3,0	22,4	284,2	0,2	45,9	26,1	-0,8
jałówki > 12 m-cy (E)	7,44	14 358	14 646	1,0	3,9	16,7	293,0	-1,5	50,5	22,0	0,0

\* - jest to cena netto (bez VAT) zapłacona dostawcom bydła za dostarczony do rzeźni pełnowartościowy żywiec wołowy na bazie franco zakład. Cena ta zawiera również wszelkie dodatkowe płatności (premie, nagrody itp.) niezależnie od okresu w jakim zostały wypłacone.

\*\* - w.ż. - waga żywa (cenę za wagę żywą wyliczono stosując średnie wskaźniki wydajności rzeźnej uzyskane w Polsce (średnia ważona) w latach 2011-2015: bydło ogółem - 0,518 (było 0,507); byki do 2 lat - 0,533 (było 0,539); byki > 2 lat - 0,533 (było 0,535); wolce - 0,521 (było 0,540); krowy - 0,487 (było 0,465) i jałówki - 0,518 (było 0,516),

mpc - masa poubojowa ciepła, mps - masa poubojowa schłodzona,

\*\*\* z uwagi na ustawowy obowiązek nieidentyfikowalności danych, ceny nie podano

Źródło: Zintegrowany System Rolniczej Informacji Rolniczej (ZSRIR – MRiRW)

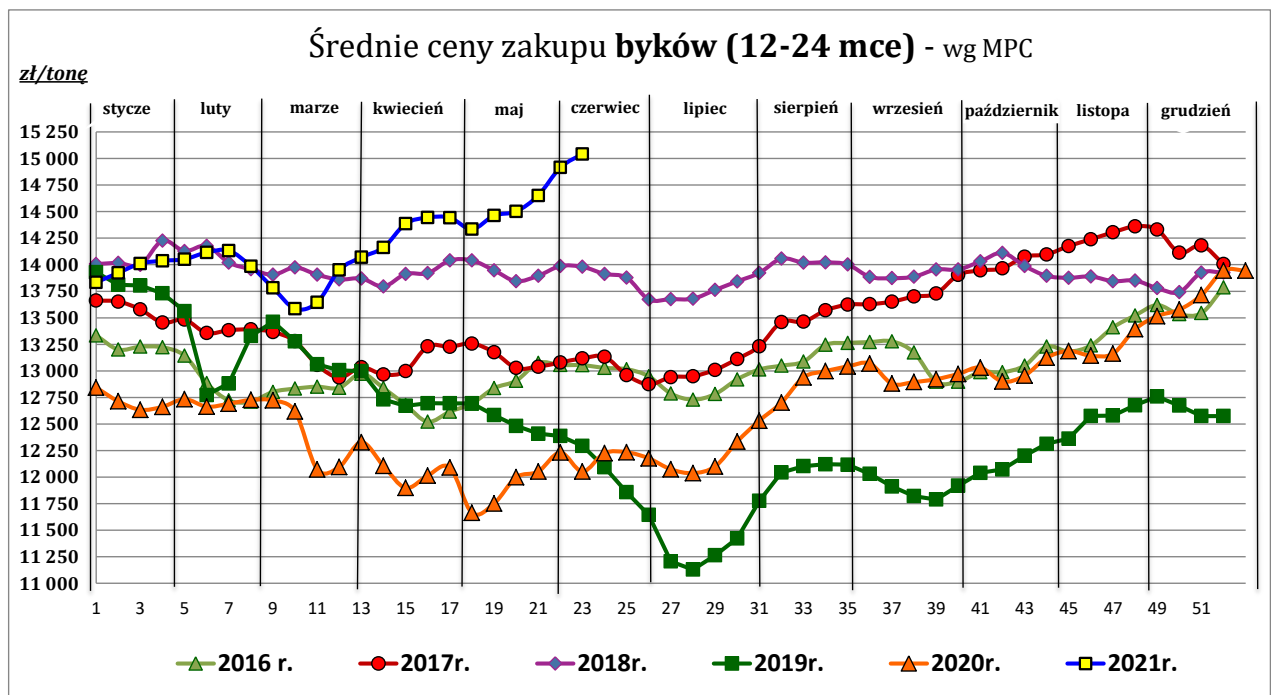
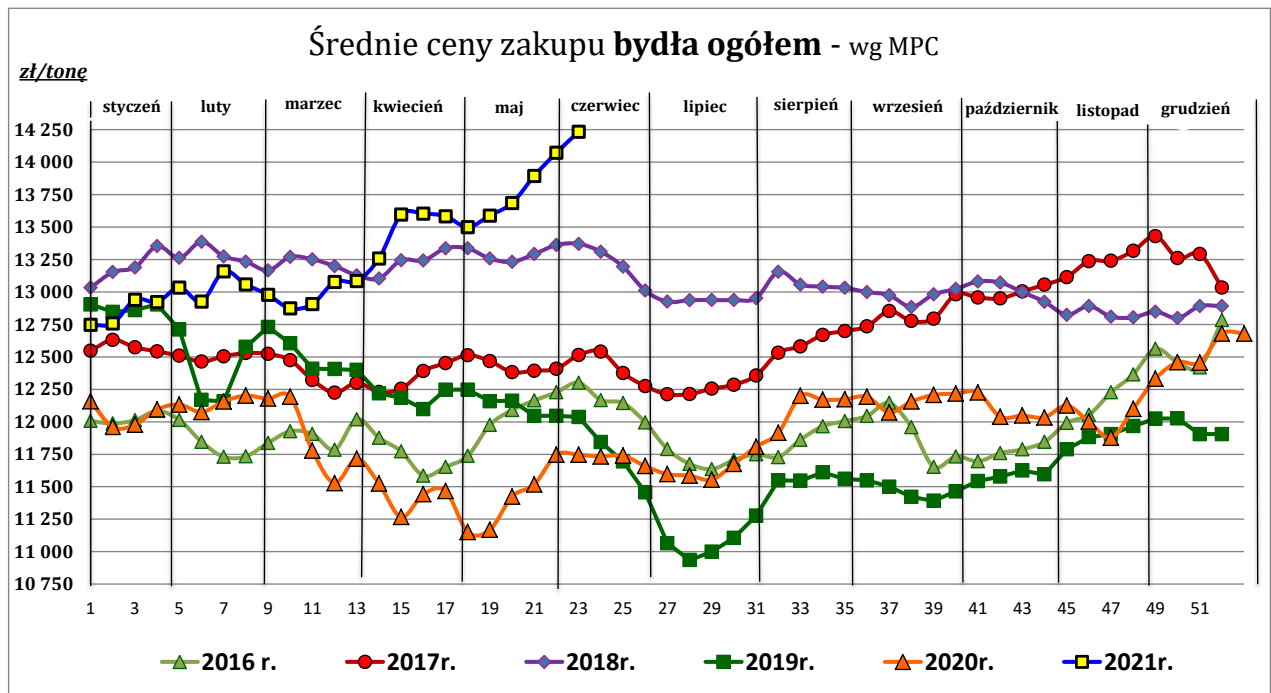
1 Wersja biuletynu z prezentacją graficzną danych publikowana jest w ostatnim tygodniu każdego miesiąca.

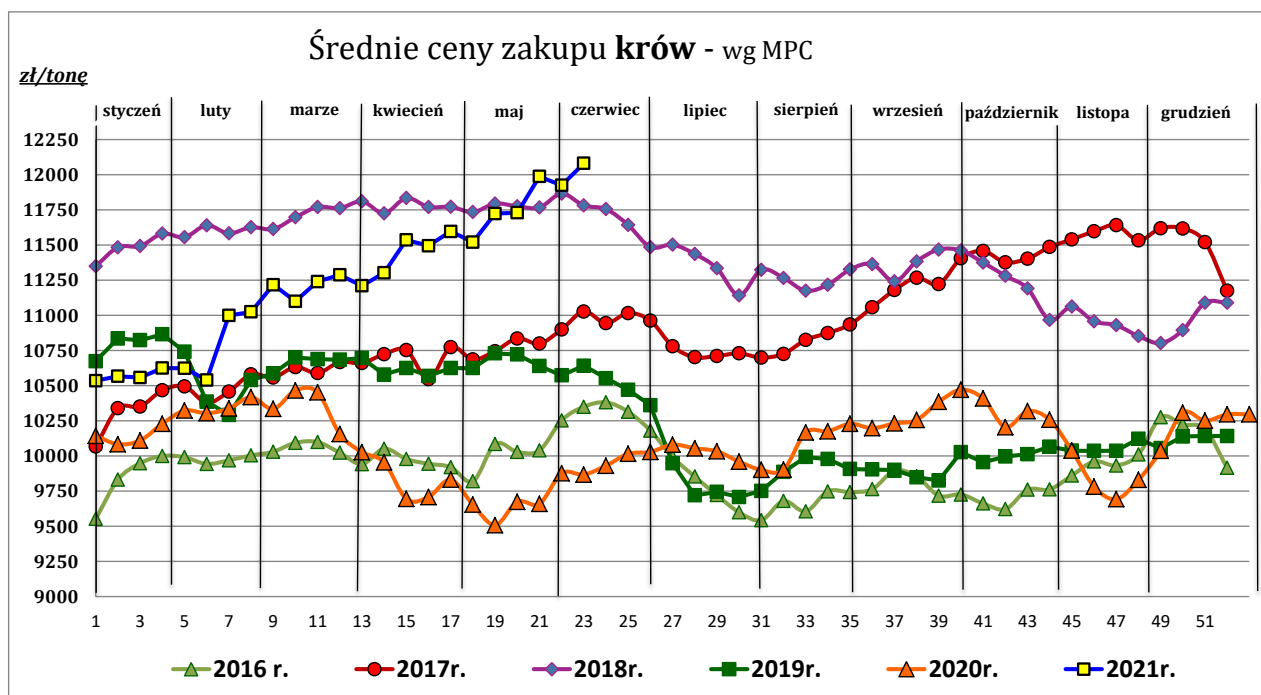
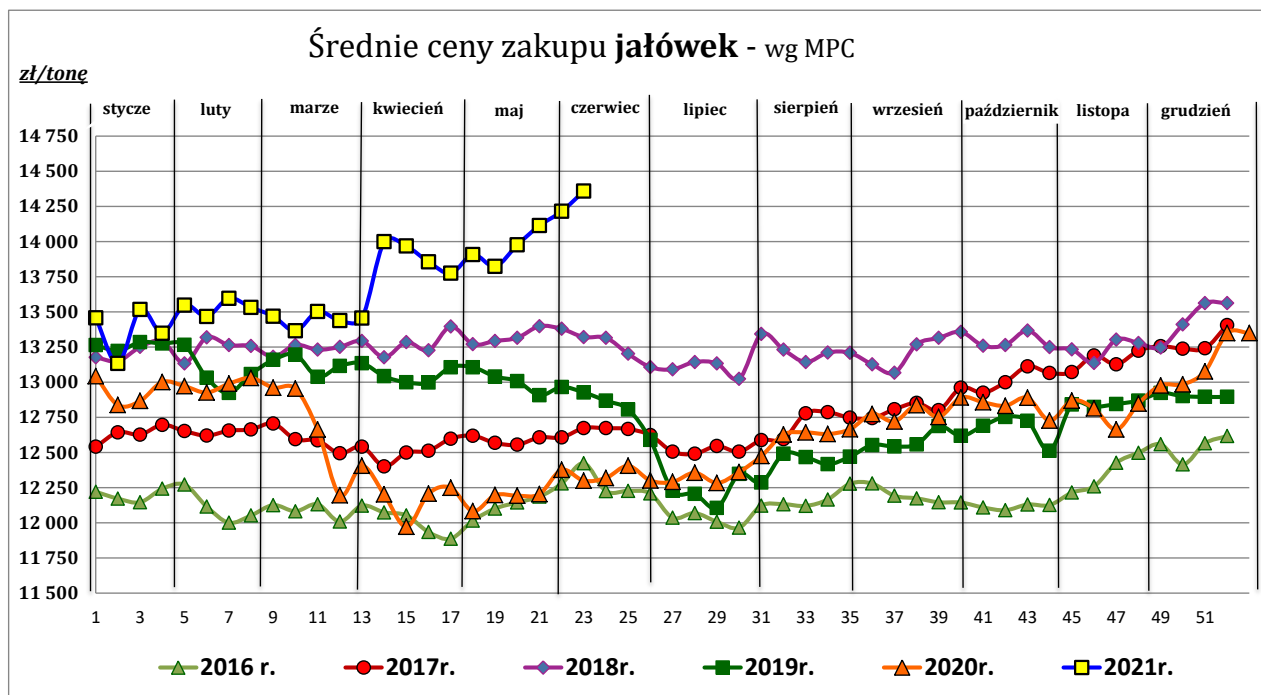
2 Badanie cen zakupu i cen sprzedaży w zakładach mięsnych prowadzone jest na reprezentatywnej próbie. Ceny zakupu rejestrowane są dla klas SEUROP wg Rozporządzenia Parlamentu Europejskiego i Rady (UE) nr 1308/2013 z dnia 17 grudnia 2013 r. ustanawiającego wspólną organizację rynków produktów rolnych oraz uchylającego rozporządzenia Rady (EWG) nr 922/72, (EWG) nr 234/79, (WE) nr 1037/2001 i (WE) nr 1234/2007 (Dz. Urz. UE L 347 z 20.12.2013, z późn. zm.) i wg Rozporządzenia wykonawczego Komisji (UE) 2017/1184 z dnia 20 kwietnia 2017 r. ustanawiające zasady stosowania rozporządzenia Parlamentu Europejskiego i Rady (UE) nr 1308/2013 w odniesieniu do unijnych skal klasyfikacji tusz wołowych, wieprzowych i baranich oraz raportowania cen rynkowych niektórych kategorii tusz i żywych zwierząt (Dz. Urz. UE L 171 z 04.07.2017) oraz rozporządzenia Ministra Rolnictwa i Rozwoju Wsi z dnia 4 lutego 2009 r. w sprawie szczegółowego sposobu oznaczania klasy jakości handlowej tusz wołowych (Dz. U. Nr 28, poz. 180 z późn. zm.). Ceny zakupu rejestrowane są dla masy poubojowej schłodzonej.

Badanie cen targowiskowych prowadzone jest na targowiskach na których dokonywany jest obrót bydłem a ceny rejestrowane są jako średnie arytmetyczne zrealizowanych transakcji

Wykorzystanie możliwe z dokładnym podaniem źródła

Z i n t e g r o w a n y S y s t e m  
R o l n i c z e j I n f o r m a c j i R y n k o w e j





Źródło: Zintegrowany System Rolniczej Informacji Rynkowej (ZSRIR – MRiRW)

**Tablica 2. Zbiorcze zestawienie danych dotyczących zakupu bydła rzeźnego wg makroregionów**

<b>MAKROREGION</b>									
Kategoria bydła	Cena zakupu				Średnia tuszy masa cieplej		Zmiana tyg. poziomu uboju [%]	Struktura zakupu	
	wg w.ż. [zł/kg]	dla mpc [zł/tonę]	dla mps [zł/tonę]	Zmiana tyg. [%]	[kg]	Zmiana tyg. [%]		[%]	Zmiana tyg. [w pkt.%]
	2021-06-13	2021-06-13	2021-06-13	2021-06-13	2021-06-13	2021-06-13		2021-06-13	2021-06-13
<b>Centralny</b>									
<b>Bydło ogółem</b>	<b>7,51</b>	<b>14 502</b>	<b>14 792</b>	<b>0,2</b>	<b>329,9</b>	<b>-0,7</b>	<b>65,2</b>	<b>100,0</b>	<b>-</b>
bydło 8-12 m-cy (Z)	7,06	13 097	13 359	-6,5	229,1	-10,8	83,3	0,1	0,0
byki 12-24 m-ce (A)	8,11	15 209	15 513	0,2	354,9	-0,1	65,6	45,6	0,1
byki > 24 m-cy (B)	8,04	15 084	15 386	0,9	388,8	-0,2	53,9	10,8	-0,8
wolce > 12 m-cy (C)	--	--	--	--	--	--	--	--	--
krowy (D)	5,93	12 174	12 417	-0,4	280,9	-0,5	68,5	21,9	0,4
jałówki > 12 m-cy (E)	7,55	14 574	14 865	0,4	297,8	-1,8	67,2	21,6	0,3
<b>Południowy</b>									
<b>Bydło ogółem</b>	<b>7,35</b>	<b>14 192</b>	<b>14 476</b>	<b>1,7</b>	<b>319,5</b>	<b>-0,2</b>	<b>36,6</b>	<b>100,0</b>	<b>-</b>
bydło 8-12 m-cy (Z)	7,57	14 041	14 321	-1,2	223,4	-16,8	-66,7	0,1	-0,2
byki 12-24 m-ce (A)	7,98	14 964	15 264	1,4	349,8	-0,7	45,1	40,5	2,4
byki > 24 m-cy (B)	8,04	15 093	15 395	1,2	377,0	0,8	22,8	8,6	-1,0
wolce > 12 m-cy (C)	--	--	--	--	--	--	--	--	--
krowy (D)	6,02	12 368	12 616	2,3	285,3	0,2	31,1	27,5	-1,2
jałówki > 12 m-cy (E)	7,39	14 257	14 542	1,3	286,4	-1,4	36,4	23,3	0,0
<b>Północny</b>									
<b>Bydło ogółem</b>	<b>6,40</b>	<b>12 351</b>	<b>12 598</b>	<b>3,1</b>	<b>321,8</b>	<b>2,5</b>	<b>47,5</b>	<b>100,0</b>	<b>-</b>
bydło 8-12 m-cy (Z)	--	--	--	--	--	--	--	--	--
byki 12-24 m-ce (A)	7,35	13 790	14 066	2,2	365,4	-0,3	71,1	30,1	4,2
byki > 24 m-cy (B)	7,67	14 398	14 686	-0,4	430,4	12,5	54,5	4,0	0,2
wolce > 12 m-cy (C)	--	--	--	--	--	--	--	--	--
krowy (D)	5,25	10 770	10 986	2,8	291,8	2,8	38,4	48,9	-3,2
jałówki > 12 m-cy (E)	6,72	12 965	13 224	1,7	305,1	-1,8	38,2	17,0	-1,1

\*- z uwagi na ustawowy obowiązek nieidentyfikowalności danych, ceny nie podano

\*\* - z uwagi na brak porównywalności w obecnym tygodniu, danych nie podano

**Makroregiony skupu bydła oraz sprzedaży wołowiny w cwiértusach**

Nazwa makroregionu	Województwa wchodzące w skład makroregionu
<b>centralny</b>	kujawsko-pomorskie, mazowieckie, łódzkie, wielkopolskie, lubuskie
<b>południowy</b>	lubelskie, małopolskie, podkarpackie, świętokrzyskie, dolnośląskie, opolskie, śląskie
<b>północny</b>	podlaskie, pomorskie, warmińsko-mazurskie, zachodnio-pomorskie

Wykorzystanie możliwe z dokładnym podaniem źródła

**Z i n t e g r o w a n y S y s t e m  
R o l n i c z e j I n f o r m a c j i R y n k o w e j**

## 2. Ceny sprzedaży wołowiny w Polsce

**Tablica 3. Średnie ceny sprzedaży netto (bez VAT) i struktura sprzedaży ćwierci wołowych w ubojniach bydła (kraj).**

TOWAR	CENA [zł/tona]		Zmiana tygodniowa ceny [%]	Struktura sprzedaży			Wielkość sprzedaży zmiana tyg. [%]
	2021-06-13	06.06.2021		2021-06-13	06.06.2021	Zmiana tygodniowa [%]	
<b>POLSKA</b>							
<b>Ćwierci z buhajków do 2 lat - OGÓLEM</b>	<b>14 850</b>	<b>14 257</b>	<b>4,2</b>	<b>100,00</b>	<b>100,00</b>	<b>--</b>	<b>-1,7</b>
ćwierci przednie	12 176	12 185	-0,1	4,88	16,39	-70,2	-70,7
ćwierci tylne	19 137	18 226	5,0	17,45	13,13	33,0	30,7
ćwierci kompensowane	14 055	14 000	0,4	77,67	70,48	10,2	8,3
<b>Ćwierci z krów rzeźnych - OGÓLEM</b>	<b>11 341</b>	<b>10 981</b>	<b>3,3</b>	<b>100,00</b>	<b>100,00</b>	<b>--</b>	<b>65,2</b>
ćwierci przednie	*	*	--	3,85	7,45	--	--
ćwierci tylne	*	*	--	1,69	0,11	--	--
ćwierci kompensowane	11 267	11 099	1,5	94,46	92,44	2,2	68,8
<b>CENTRALNY</b>							
<b>Ćwierci z buhajków do 2 lat - OGÓLEM</b>	<b>14 792</b>	<b>14 618</b>	<b>1,2</b>	<b>100,00</b>	<b>100,00</b>	<b>--</b>	<b>-22,8</b>
ćwierci przednie	14 226	14 396	-1,2	0,86	13,03	-93,4	-94,9
ćwierci tylne	*	*	--	0,27	0,44	--	--
ćwierci kompensowane	14 793	14 650	1,0	98,87	86,53	14,3	-11,8
<b>Ćwierci z krów rzeźnych - OGÓLEM</b>	<b>12 280</b>	<b>11 816</b>	<b>3,9</b>	<b>100,00</b>	<b>100,00</b>	<b>--</b>	<b>42,7</b>
ćwierci przednie	--	--	--	0,00	0,00	--	--
ćwierci tylne	--	--	--	0,00	0,00	--	--
ćwierci kompensowane	12 280	11 816	3,9	100,00	100,00	0,0	42,7
<b>POŁUDNIOWY</b>							
<b>Ćwierci z buhajków do 2 lat - OGÓLEM</b>	<b>15 966</b>	<b>14 757</b>	<b>8,2</b>	<b>100,00</b>	<b>100,00</b>	<b>--</b>	<b>8,9</b>
ćwierci przednie	12 075	11 377	6,1	9,45	27,02	-65,0	-61,9
ćwierci tylne	19 150	18 263	4,9	35,32	29,23	20,9	31,6
ćwierci kompensowane	14 596	14 504	0,6	55,23	43,75	26,2	37,5
<b>Ćwierci z krów rzeźnych - OGÓLEM</b>	<b>12 133</b>	<b>10 680</b>	<b>13,6</b>	<b>100,00</b>	<b>100,00</b>	<b>--</b>	<b>171,1</b>
ćwierci przednie	*	*	--	2,71	7,42	--	--
ćwierci tylne	*	*	--	9,02	0,94	--	--
ćwierci kompensowane	11 521	10 920	5,5	88,27	91,63	-3,7	161,2
<b>PÓLNOCNY</b>							
<b>Ćwierci z buhajków do 2 lat - OGÓLEM</b>	<b>12 654</b>	<b>12 686</b>	<b>-0,3</b>	<b>100,00</b>	<b>100,00</b>	<b>--</b>	<b>9,2</b>
ćwierci przednie	--	--	--	0,00	0,00	--	--
ćwierci tylne	--	--	--	0,00	0,00	--	--
ćwierci kompensowane	12 654	12 686	-0,3	100,00	100,00	0,0	9,2
<b>Ćwierci z krów rzeźnych - OGÓLEM</b>	<b>10 087</b>	<b>10 162</b>	<b>-0,7</b>	<b>100,00</b>	<b>100,00</b>	<b>--</b>	<b>61,1</b>
ćwierci przednie	*	*	--	8,04	15,49	--	--
ćwierci tylne	--	--	--	0,00	0,00	--	--
ćwierci kompensowane	10 104	10 236	-1,3	91,96	84,51	8,8	75,3

\* - z uwagi na ustawy o obowiązek nieidentyfikowalności danych, ceny nie podano.

### Makroregiony skupu bydła oraz sprzedaży wołowiny w ćwierćtuszach

Nazwa makroregionu	Województwa wchodzące w skład makroregionu
<b>centralny</b>	kujawsko-pomorskie, mazowieckie, łódzkie, wielkopolskie, lubuskie
<b>południowy</b>	lubelskie, małopolskie, podkarpackie, świętokrzyskie, dolnośląskie, opolskie, śląskie
<b>północny</b>	podlaskie, pomorskie, warmińsko-mazurskie, zachodnio-pomorskie

Wykorzystanie możliwe z dokładnym podaniem źródła

**Z i n t e g r o w a n y S y s t e m**  
**R o l n i c z e j I n f o r m a c j i R y n k o w e j**

**Tablica 4. Średnie ceny sprzedaży netto (bez VAT) elementów mięsa wołowego (kraj) w okresie: 07.06 – 13.06.2021 r.**

Makroregion	Cena sprzedaży [zł/tonę]		Tygodniowa zmiana ceny [%]	
	rostbef z/k	udziec b/k	rostbef z/k	udziec b/k
<b>Ogółem kraj</b>	<b>30 911</b>	<b>26 606</b>	<b>-4,1</b>	<b>2,0</b>
Centralny	29 361	26 449	2,4	11,9
Południowy	33 924	26 827	-2,6	1,2
Północny	*	*	--	--

\* - z uwagi na ustawowy wymóg nieidentyfikowalności danych, ceny nie podano

### 3. Ceny bydła żywego<sup>3</sup> w Polsce

#### 3.1 Ceny cieląt i młodego bydła opasowego w handlu hurtowym

**Tablica 5. Średnie ceny zakupu cieląt płci męskiej oraz młodego bydła opasowego**

Kategoria bydła	Jednostka	Cena zakupu			Zmiana ceny	
		13.06.2021	06.06.2021	07.06.2020	tyg. [%]	roczna [%]
Byczki od 8 dni do 4 tygodni - typ mleczny	zł/szt	685,30	nld	520,91	--	31,6
Byczki od 8 dni do 4 tygodni - typ mięsny	zł/szt	969,54	nld	722,67	--	34,2
Młode bydło opasowe 6-12 m-cy	zł/kg w.ż.	nld	nld	--	--	--

\* - prezentowane ceny są cenami netto (bez VAT)

nld - niewystarczająca liczba danych do prezentacji

<sup>3</sup> - W handlu hurtowym bydlęciem żywym badane ceny byczków od 8 dni do 4 tygodni dotyczą cieląt przeznaczonych do dalszego chowu pochodzących od bydła ras mlecznych w przypadku typu mlecznego oraz od bydła ras mięsnych, ogólnoużytkowych i krzyżówek z rasami mięsnymi w przypadku typu mięsnego

- W handlu targowiskowym monitorowane są występujące na tym rynku kategorie bydła

*Wykorzystanie możliwe z dokładnym podaniem źródła*

**Z i n t e g r o w a n y S y s t e m  
R o l n i c z e j I n f o r m a c j i R y n k o w e j**

### 3.2 Ceny bydła na targowiskach

Tablica 6. Średnie krajowe ceny bydła uzyskane w transakcjach targowiskowych

Kategoria informacji	Tydzień		Zmiana
	2020.06.11	2020.06.04	tygodniowa [%]
<b><u>cielęta 60-100 kg</u></b>			
cena min. w zł/kg	--	--	--
cena max. w zł/kg	--	--	--
<b><i>cena średnia w zł/kg</i></b>	*	*	--
szacunkowa podaż w szt	--	--	--
szacunkowa sprzedaż w szt	--	--	--
wsk. warunków atmosferycznych *	--	--	--
<b><u>młode bydło opasowe</u></b>			
cena min. w zł/kg	--	--	--
cena max. w zł/kg	--	--	--
<b><i>cena średnia w zł/kg</i></b>	*	*	--
szacunkowa podaż w szt	--	--	--
szacunkowa sprzedaż w szt	--	--	--
wsk. warunków atmosferycznych *	--	--	--
<b><u>krowy wybrakowane</u></b>			
cena min. w zł/kg	--	--	--
cena max. w zł/kg	--	--	--
<b><i>cena średnia w zł/kg</i></b>	*	*	--
szacunkowa podaż w szt	--	--	--
szacunkowa sprzedaż w szt	--	--	--
wsk. warunków atmosferycznych *	--	--	--

\*\* - wsk. war. atmosferycznych zawiera się między liczbą 1 a 3 i jest średnią arytmetyczną z zanotowanych na targowiskach w dniu badań, jednego z trzech stopni pogody: 1-zła, 2-przeziębna i 3-dobra.

\* - z uwagi na ustawowy wymóg nieidentyfikowalności danych, ceny nie podano

## Metodyka badań targowiskowych

Notowania cen bydła na targowiskach realizowane są w 13 województwach w kraju (oprócz<sup>4</sup>: lubuskiego, opolskiego i zachodnio-pomorskiego) na maksymalnie 90 reprezentatywnych targowiskach.

Pod pojęciem targowisko rozumiany jest zorganizowany rynek lokalny, którego dominującymi uczestnikami są okoliczni producenci rolni.

Prezentowane ceny są cenami średnimi arytmetycznymi obliczonymi z odnotowanej liczby zawartych transakcji, tylko dla bydła w określonym wieku i przedziale wagowym:

1. cielęta do chowu lub na rzeź o wadze 60 – 100 kg, zarówno buhajki jak i jałówki,
2. młode bydło opasowe od 6 do 12 miesięcy,
3. krowy wybrakowane po selekcji i starsze powyżej 6 lat

Zestawienie cen dotyczy ostatniego tygodnia, natomiast na poszczególnych targowiskach badania cen dokonywane są raz w tygodniu, raz na dwa tygodnie lub raz w miesiącu (w zwyczajowo przyjęty dzień targowy lub w jeden z kilku dni targowych).

Obroty na tych rynkach mają charakter lokalny.

**Notowań cen dokonują pracownicy Ośrodków Doradztwa Rolniczego**

### Uwaga:

**Analiza handlu zagranicznego za okres I-IV 2021r.** (dane wstępne) oraz uboje bydła w okresie: styczeń – kwiecień 2021 r. są zamieszczone w wersji EXCEL biuletynu.

---

Biuletyn „*Rynek wołowiny i cielęciny*” ukazuje się w każdy czwartek.

*Informacje zamieszczane w tym biuletynie przekazywane są przez współpracujące z nami podmioty na podstawie Ustawy o badaniach rynkowych z dn. 30 marca 2001r.*

### Wydawca:

Ministerstwo Rolnictwa i Rozwoju Wsi,

Departament Rynków Rolnych

ul. Wspólna 30, 00-930 Warszawa,

tel. (022) 623-16-33, fax (022) 623-27-06

Internet: <http://www.minrol.gov.pl>, E-mail: [biuletyn@minrol.gov.pl](mailto:biuletyn@minrol.gov.pl)

**Autor:** Anna Pankiewicz tel. (022) 623-16-33 E-mail: [Anna.Pankiewicz@minrol.gov.pl](mailto:Anna.Pankiewicz@minrol.gov.pl)

---

<sup>4</sup> w w/w województwach bydło w handlu targowiskowym nie występuje bądź ma charakter incydentalny