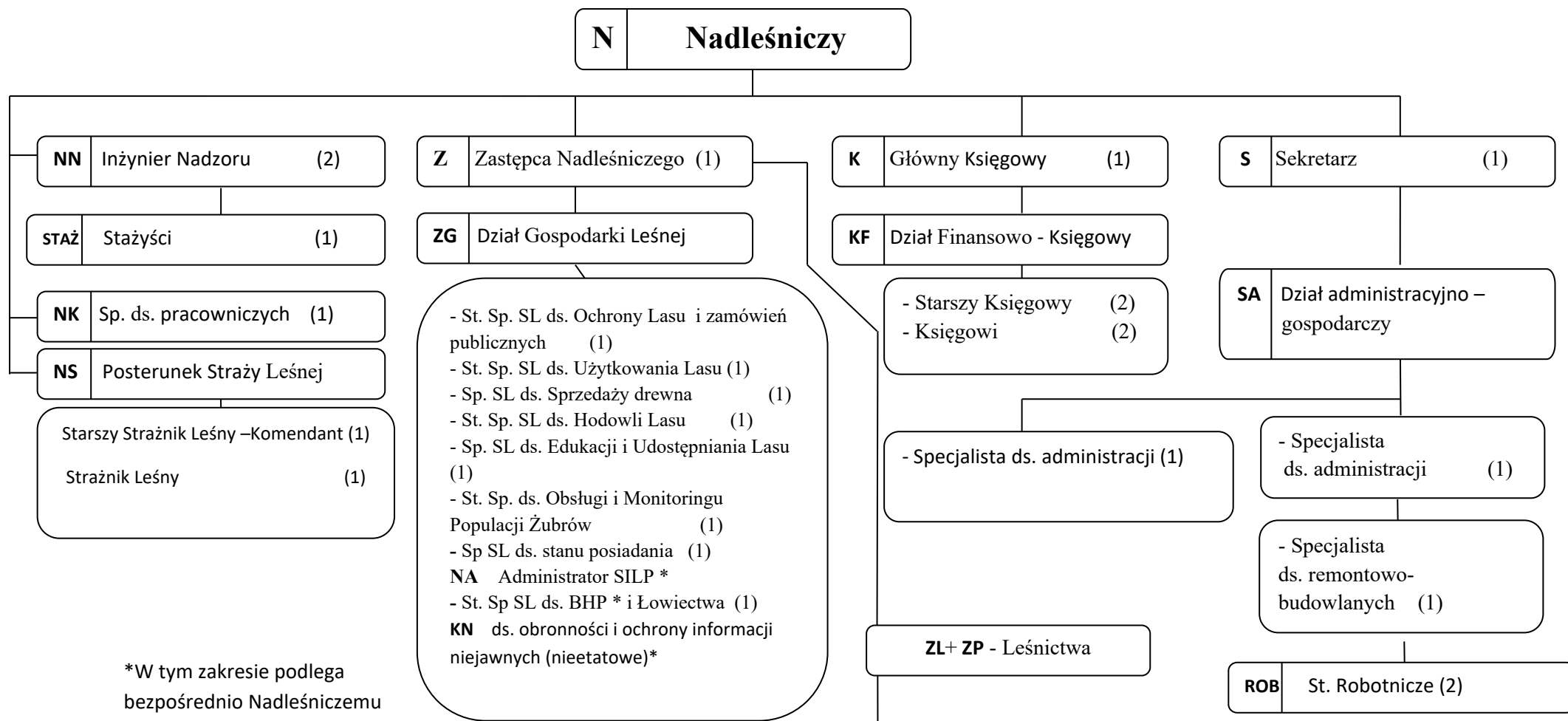


SCHEMAT ORGANIZACYJNY NADLEŚNICTWA BALIGRÓD



- | | |
|--|---|
| 1. Bystre - leśniczy + podleśniczy (2) | 9. Bukowiec - leśniczy + podleśniczy (2) |
| 2. Czarne - leśniczy + podleśniczy (2) | 10. Górzanka - leśniczy + podleśniczy (2) |
| 3. Jabłonki -leśniczy + podleśniczy (2) | 11. Wola Górzańska - leśniczy + podleśniczy (2) |
| 4. Kalnica - leśniczy + podleśniczy (2) | 12. Polanki - leśniczy + podleśniczy (2) |
| 5. Rabe - leśniczy + podleśniczy (2) | 13. Rajskie - leśniczy + podleśniczy (2) |
| 6. Kołonice - leśniczy + podleśniczy (3) | 14. Zawóz - leśniczy + podleśniczy (2) |
| 7. Roztoki - leśniczy + podleśniczy (2) | 15. ZS - Szkółkarskie - leśniczy (1) |
| 8. Żernica - leśniczy + podleśniczy (2) | 16. OHZ - Łowiectwo – leśniczy (1) |

Zatrudnienie ogółem

58 osób