

▶ 00:00:00

**1.**

Czy w tej sytuacji piesi mogą korzystać z przywileju pierwszeństwa, wchodząc na przejście dla pieszych?

**A**

TAK, PONIEWAŻ POJAZD MUSI JECHAĆ Z PRĘDKOŚCIĄ DOPUSZCZALNĄ, KTÓRA GWARANTUJE ZATRZYMANIE SIĘ PRZED PRZEJŚCIEM W KAŻDEJ SYTUACJI

**B**

NIE, POWINNI STOSOWAĆ ZASADĘ OGRANICZONEGO ZAUFANIA I NIE WCHODZIĆ BEZPOŚREDNIO PRZED JADĄCY POJAZD, KTÓRY MOŻE NIE WYHAMOWAĆ W TAK BLISKIEJ ODLEGŁOŚCI OD NICH

▶ 00:14:00

**2.**

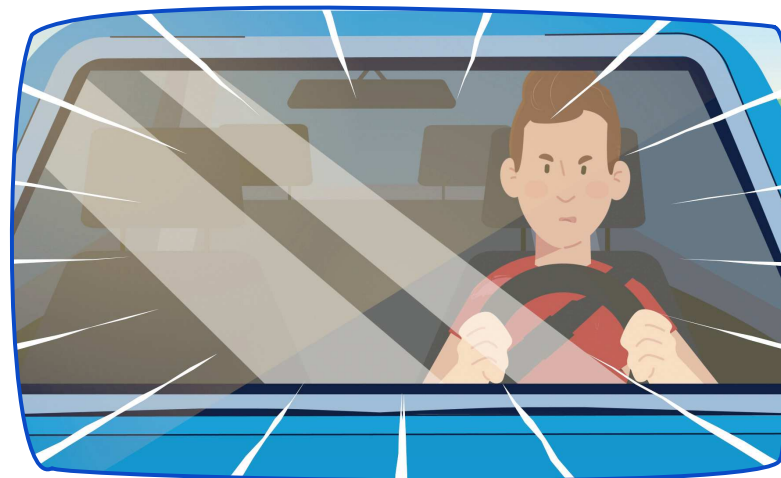
Dopuszczalna prędkość w tym przypadku wynosi:

**A**

50 KM/H

**B**

50 KM/H W DZIEŃ, 60 KM/H W NOCY



3.

▶ 00:08:00 - 00:12:00

Jakie należy dostrzec zagrożenia w ruchu drogowym, patrząc na ten fragment filmu?

A

PRZEKRACZANIE PRĘDKOŚCI DOPUSZCZALNEJ

B

AGRESJA DROGOWA, STRES, POŚPIECH, ZAWĘŻONE POLE WIDZENIA

4.

▶ 00:07:00

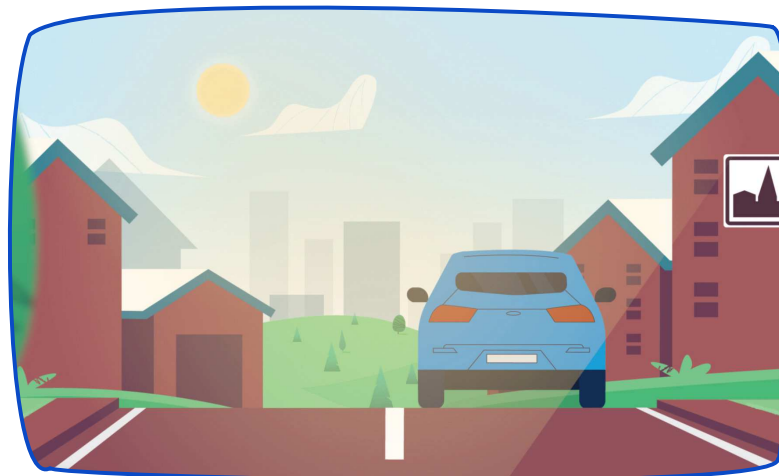
Dopuszczalna prędkość w tym przypadku wynosi:

A

90 KM/H

B

100 KM/H



5.

Czy w ruchu drogowym powinny być stosowane limity prędkości?

A

NIE, KAŻDY KIEROWCA WIE DOSKONALE, Z JAKĄ PRĘDKOŚCIĄ POWINIEN PORUSZAĆ SIĘ, ABY NIE STWORZYĆ ZAGROŻENIA DLA INNYCH

B

TAK, ABY KIEROWCA DOSTOSOWAŁ SWOJĄ PRĘDKOŚĆ DO WARUNKÓW NA DRODZE, BY W PRZYPADKU SYTUACJI WYJĄTKOWEJ MIAŁ SZANSĘ ODPowiedNIO ZAREAGOWAĆ

6.

00:19:00

W tym przypadku nieprawidłowe zachowanie kierującego pojazdem, który zbliża się do przejścia dla pieszych lewym pasem ruchu to:

A

WYPRZEDZANIE STOJĄCYCH POJAZDÓW

B

OMIJANIE POJAZDÓW USTĘPUJĄCYCH PIERWSZEŃSTWA PIESZYM NA PRZEJŚCIU



00:27:00

**7.**

Na co powinien zwrócić szczególną uwagę kierowca jadący za pojazdem dostawczym?

**A**

NA TO, ŻE PRZED POJAZDEM NA PRZEJŚCIU MOGĄ BYĆ JESZCZE INNI PIESI.

**B**

NIE MUSI UWAGAĆ I MOŻE BEZPIECZNIE WYPRZEDZIĆ STOJĄCY PRZED PRZEJŚCIEM SAMOCHÓD

**8.**

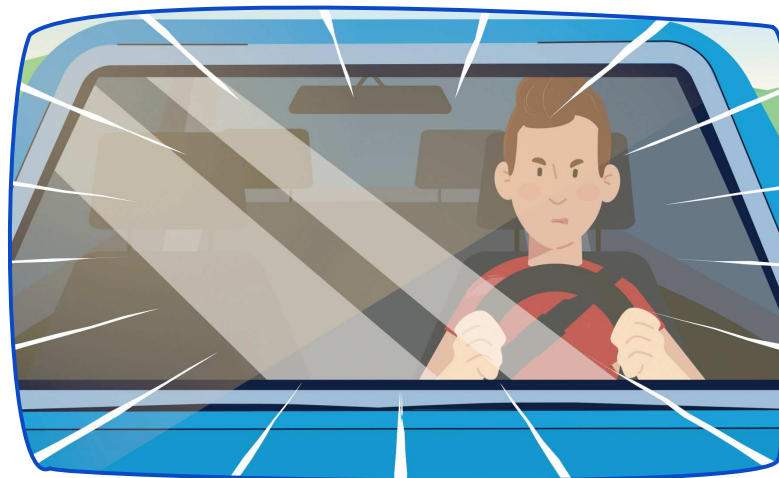
Poruszając się pojazdem z prędkością dopuszczalną na zakręcie z ograniczeniem do 70 km/h, gdy spadł śnieg:

**A**

JEST BEZPIECZNE

**B**

JEST NIEBEZPIECZNE



**9.** Jadąc z dopuszczalną prędkością w terenie zabudowanym we mgle:

**A** MUSZĘ LICZYĆ SIĘ Z TYM, ŻE NIE ZDĄŻĘ ZAREAGOWAĆ W NAGŁYCH SYTUACJACH

**B** NIC MI NIE GROZI, BO JESTEM W STANIE ZAREAGOWAĆ

**10.** Widząc na skrzyżowaniu sygnał żółty:

**A** MUSZĘ PRZYSPIESZYĆ, ŻEBYM NIE WJECHAŁ NA SYGNALE CZERWONYM

**B** MUSZĘ ZACZAĆ HAMOWAĆ, ABY NIE WJECHAĆ NA SYGNALE CZERWONYM



11.

Wraz ze wzrostem prędkości

**A** ROŚNIE CZAS REAKCJI

**B** ROŚNIE DRÓGA HAMOWANIA

12.

Uderzenie w pieszego z prędkością 50 km/h  
można porównać ze spadkiem z:

**A** 2 PIĘTRA

**B** 4 PIĘTRA



**13.**

Jaka jest droga hamowania pojazdu, którego kierowca w ostatnim momencie zauważa pieszych na przejściu, gdy jedzie z prędkością 50 km/h po suchej jezdni?

**A** OKOŁO 15 M

**B** OKOŁO 30 M

**14.**

Jaka jest droga hamowania pojazdu, którego kierowca w ostatnim momencie zauważa pieszych na przejściu, gdy jedzie z prędkością 90 km/h po suchej jezdni?

**A** OKOŁO 70 M

**B** OKOŁO 50 M



**15.** Jaka jest droga hamowania pojazdu, którego kierowca w ostatnim momencie zauważa pieszych na przejściu, gdy jedzie z prędkością 140 km/h po suchej jezdni?

**A** OKOŁO 150 M

**B** OKOŁO 130 M

**16.** Jaka jest droga hamowania pojazdu, którego kierowca w ostatnim momencie zauważa pieszych na przejściu, gdy jedzie z prędkością 30 km/h po mokrej jezdni?

**A** OKOŁO 20 M

**B** OKOŁO 10 M





**17.** Jaka jest droga hamowania pojazdu, którego kierowca w ostatnim momencie zauważa pieszych na przejściu, gdy jedzie z prędkością 50 km/h po mokrej jezdni?

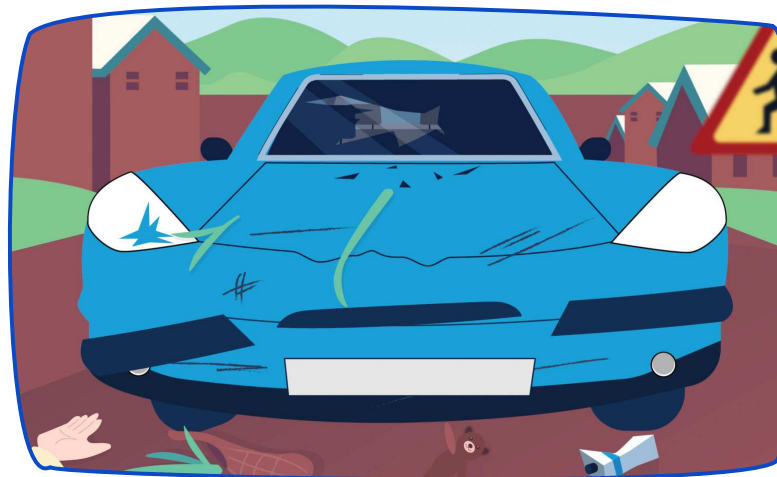
**A** OKOŁO 50 M

**B** OKOŁO 40 M

**18.** Jaka jest droga hamowania pojazdu, którego kierowca w ostatnim momencie zauważa pieszych na przejściu, gdy jedzie z prędkością 90 km/h po mokrej jezdni?

**A** OKOŁO 100 M

**B** OKOŁO 120 M



19.

Jaka jest droga hamowania pojazdu, którego kierowca w ostatnim momencie zauważył pieszych na przejściu, gdy jedzie z prędkością 140 km/h po mokrej jezdni?

A

OKOŁO 230 M

B

OKOŁO 180 M

20.

Dlaczego prędkość „zabija”?

A

BO JĄDĄC SZYBCIEJ, NIŻ PRĘDKOŚĆ DOPUSZCZALNA, NIE PANUJEMY NAD POJAZDEM

B

IM WIĘKSZA PRĘDKOŚĆ, TYM WIĘKSZE SKUTKI WYPADKU (UDERZENIA W PRZESZKODĘ, INNY SAMOCHÓD LUB PIESZEGO)