

MINISTERSTWO ROLNICTWA I ROZWOJU WSI

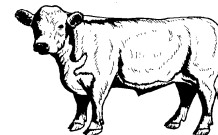
ZINTEGROWANY SYSTEM ROLNICZEJ INFORMACJI RYNKOWEJ - (ZSRIR)

(podstawa prawna: ustawa o rolniczych badaniach rynkowych z dnia 30 marca 2001 r.)

WYDZIAŁ INFORMACJI RYNKOWEJ I STATYSTYKI ROLNEJ

Rynek wołowiny i cielęciny

(informacja tygodniowa¹)



NR 32/2021

Czwartek, 19 sierpnia 2021 r.

Notowania² w okresie: 09 – 15.08.2021r.

1. Ceny zakupu bydła rzeźnego w Polsce

Tablica 1. Zbiorcze zestawienie danych dotyczących zakupionego bydła rzeźnego w ubojniach w kraju

POLSKA												
Kategoria bydła	CENA ZAKUPU*						Średnia masa tuszy ciepłej		Liczba sztuk Zmiana tyg. [%]	Struktura skupu		
	wg w.ż.* [zł/kg]	dla mpc** [zł/tonę]	dla mps** [zł/tonę]	Zmiana ceny [%]			[kg]	Zmiana tyg. [%]		[%]	Zmiana tyg. [w pkt.%]	
	2021-08-15	2021-08-15	2021-08-15	tyg.	miesięczna	roczna	2021-08-15	[%]		2021-08-15	[w pkt.%]	
	Bydło ogółem	7,58	14 624	14 916	0,9	4,5	22,7	313,7	-0,1	9,7	100,0	-
bydło 8-12 m-cy (Z)	7,87	14 596	14 888	-3,7	5,1	17,3	230,5	-11,2	-9,5	0,1	0,0	
byki 12-24 m-ce (A)	8,42	15 801	16 117	0,2	5,7	24,4	346,2	-1,6	13,7	37,7	1,3	
byki > 24 m-cy (B)	8,49	15 928	16 247	1,8	7,1	25,6	388,5	-0,2	8,7	8,3	-0,1	
wolce > 12 m-cy (C)	--	*	*	--	--	--	*	--	--	--	--	
krowy (D)	5,96	12 246	12 491	1,7	1,8	23,7	274,3	1,1	4,7	32,9	-1,6	
jałówki > 12 m-cy (E)	7,74	14 942	15 241	-0,1	3,7	18,3	288,3	0,0	11,8	21,0	0,4	

* - jest to cena netto (bez VAT) zapłacona dostawcom bydła za dostarczony do rzeźni pełnowartościowy żywiec wołowy na bazie franco zakład. Cena ta zawiera również wszelkie dodatkowe płatności (premie, nagrody itp.) niezależnie od okresu w jakim zostały wypłacone.

** - w.ż.- waga żywa (cenę za wagę żywą wyliczono stosując średnie wskaźniki wydajności rzeźnej uzyskane w Polsce (średnia ważona) w latach 2011-2015: bydło ogółem - 0,518 (było 0,507); byki do 2 lat - 0,533 (było 0,539); byki > 2 lat - 0,533 (było 0,535); wolce - 0,521 (było 0,540); krowy - 0,487 (było 0,465) i jałówki - 0,518 (było 0,516),

mpc - masa poubojowa ciepła, mps - masa poubojowa schłodzona,

*** z uwagi na ustawowy obowiązek nieidentyfikowalności danych, ceny nie podano

Źródło: Zintegrowany System Rolniczej Informacji Rolniczej (ZSRIR – MRiRW)

1 Wersja biuletynu z prezentacją graficzną danych publikowana jest w ostatnim tygodniu każdego miesiąca.

2 Badanie cen zakupu i cen sprzedaży w zakładach mięsnych prowadzone jest na reprezentatywnej próbie. Ceny zakupu rejestrowane są dla klas SEUROP wg Rozporządzenia Parlamentu Europejskiego i Rady (UE) nr 1308/2013 z dnia 17 grudnia 2013 r. ustanawiającego wspólną organizację rynków produktów rolnych oraz uchylającego rozporządzenia Rady (EWG) nr 922/72, (EWG) nr 234/79, (WE) nr 1037/2001 i (WE) nr 1234/2007 (Dz. Urz. UE L 347 z 20.12.2013, z późn. zm.) i wg Rozporządzenia wykonawczego Komisji (UE) 2017/1184 z dnia 20 kwietnia 2017 r. ustanawiającego zasady stosowania rozporządzenia Parlamentu Europejskiego i Rady (UE) nr 1308/2013 w odniesieniu do unijnych skal klasyfikacji tusz wołowych, wieprzowych i baranich oraz raportowania cen rynkowych niektórych kategorii tusz i żywych zwierząt (Dz. Urz. UE L 171 z 04.07.2017) oraz rozporządzenia Ministra Rolnictwa i Rozwoju Wsi z dnia 4 lutego 2009 r. w sprawie szczegółowego sposobu oznaczania klasy jakości handlowej tusz wołowych (Dz.U. Nr 28, poz. 180 z późn. zm.). Ceny zakupu rejestrowane są dla masy poubojowej schłodzonej.

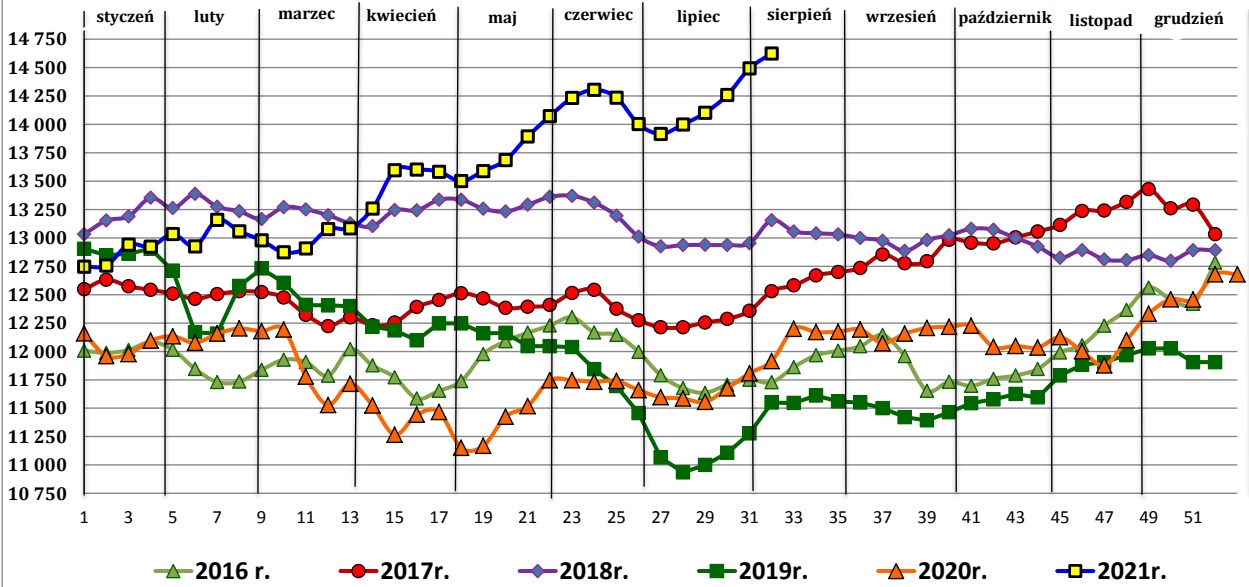
Badanie cen targowiskowych prowadzone jest na targowiskach na których dokonywany jest obrót bydłem a ceny rejestrowane są jako średnie arytmetyczne zrealizowanych transakcji

Wykorzystanie możliwe z dokładnym podaniem źródła

Z i n t e g r o w a n y S y s t e m
R o l n i c z e j I n f o r m a c j i R y n k o w e j

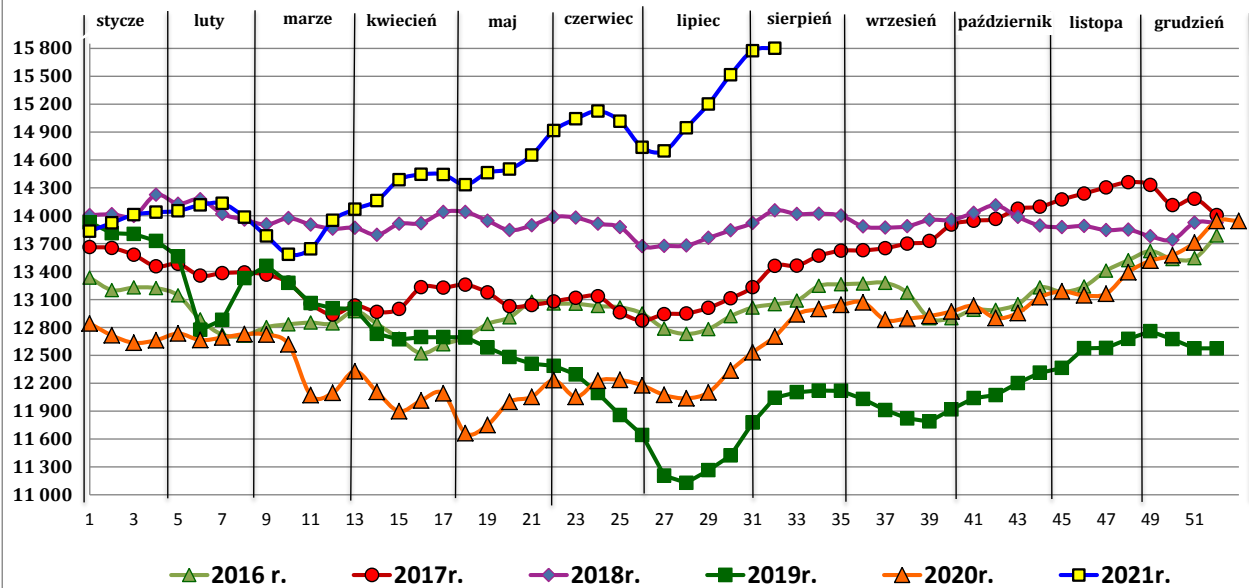
Średnie ceny zakupu bydła ogółem - wg MPC

zł/tone



Średnie ceny zakupu byków (12-24 mce) - wg MPC

zł/tone

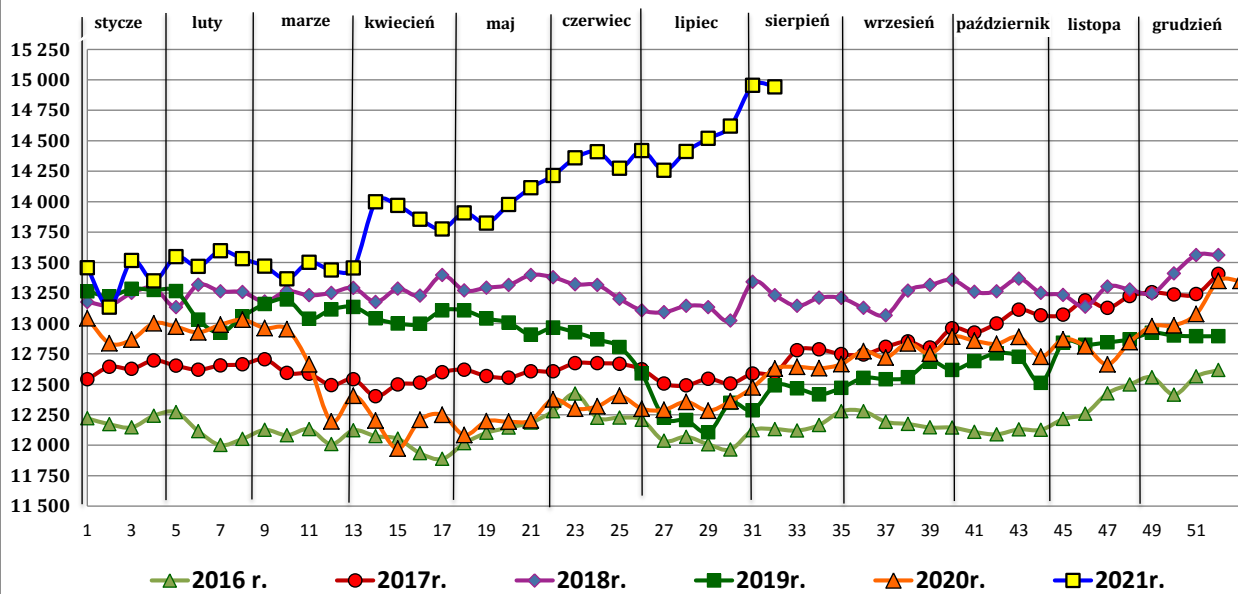


Wykorzystanie możliwe z dokładnym podaniem źródła

Zintegrowany System
Rolniczej Informacji Rynkowej

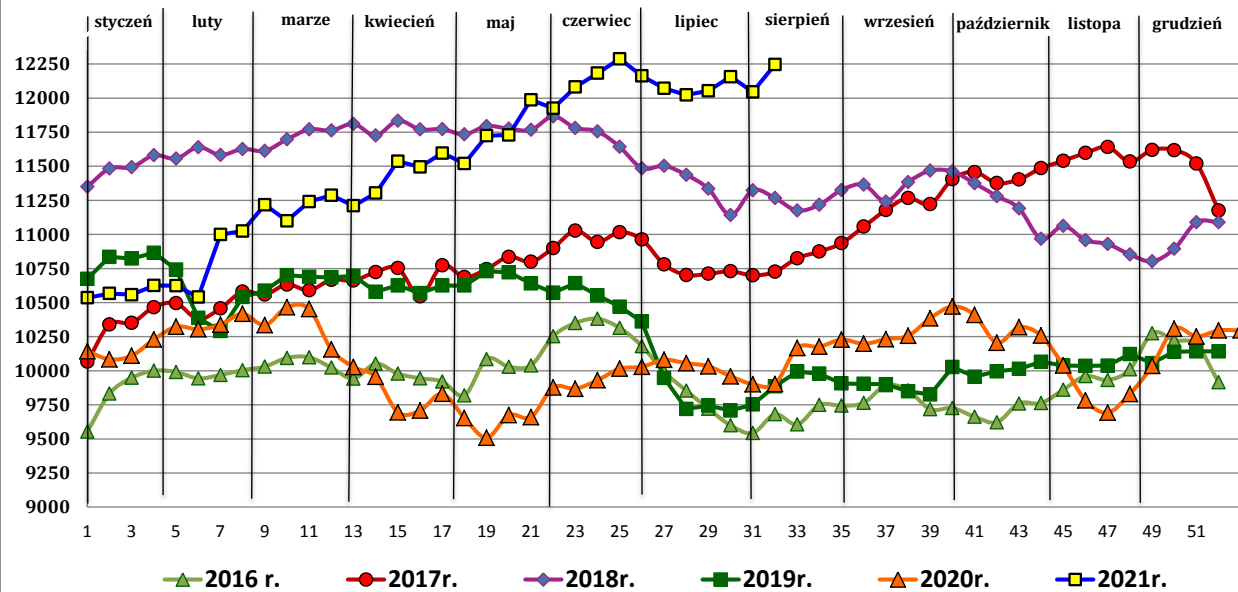
Średnie ceny zakupu jałówek - wg MPC

zł/tonę



Średnie ceny zakupu krów - wg MPC

zł/tonę



Źródło: Zintegrowany System Rolniczej Informacji Rynkowej (ZSRIR – MRiRW)

Wykorzystanie możliwe z dokładnym podaniem źródła

Zintegrowany System
Rolniczej Informacji Rynkowej

Tablica 2. Zbiorcze zestawienie danych dotyczących zakupu bydła rzeźnego wg makroregionów

MAKROREGION									
Kategoria bydła	Cena zakupu				Średnia tuszy [kg]	masa ciepłej Zmiana tyg. [%]	Zmiana tyg. poziomu uboju [%]	Struktura zakupu	
	wg w.ż. [zł/kg]	dla mpc [zł/tonę]	dla mps [zł/tonę]	Zmiana tyg. [%]				[%]	Zmiana tyg. [w pkt.%]
	2021-08-15	2021-08-15	2021-08-15		2021-08-15	tyg. [%]		2021-08-15	
Centralny									
Bydło ogółem	7,81	15 070	15 371	0,5	318,5	0,7	10,4	100,0	-
bydło 8-12 m-cy (Z)	7,94	14 728	15 022	-6,0	249,3	-9,9	16,7	0,2	0,0
byki 12-24 m-ce (A)	8,53	16 008	16 328	-0,5	348,5	-1,3	19,0	41,5	3,0
byki > 24 m-cy (B)	8,53	15 995	16 315	1,9	389,5	-0,4	10,4	9,6	0,0
wolce > 12 m-cy (C)	--	--	--	--	--	--	--	--	--
krowy (D)	6,09	12 511	12 762	1,6	270,3	1,6	3,0	27,0	-1,9
jałówki > 12 m-cy (E)	7,95	15 339	15 646	-0,8	290,4	1,1	5,4	21,7	-1,0
Południowy									
Bydło ogółem	7,54	14 551	14 842	1,1	311,1	-1,1	6,9	100,0	-
bydło 8-12 m-cy (Z)	7,59	14 080	14 362	-2,1	178,0	-24,8	-44,4	0,1	-0,1
byki 12-24 m-ce (A)	8,38	15 731	16 046	0,8	344,2	-2,3	6,6	37,1	-0,1
byki > 24 m-cy (B)	8,52	15 981	16 301	2,2	385,8	-0,2	-2,2	7,0	-0,7
wolce > 12 m-cy (C)	--	--	--	--	--	--	--	--	--
krowy (D)	6,09	12 505	12 755	1,8	277,2	0,9	6,2	35,0	-0,2
jałówki > 12 m-cy (E)	7,62	14 709	15 004	1,1	284,7	-1,0	13,3	20,8	1,2
Północny									
Bydło ogółem	6,76	13 049	13 310	2,8	303,7	0,7	17,2	100,0	-
bydło 8-12 m-cy (Z)	--	--	--	--	--	--	--	--	--
byki 12-24 m-ce (A)	7,89	14 794	15 090	1,0	341,2	-0,5	18,7	24,8	0,3
byki > 24 m-cy (B)	8,22	15 429	15 738	0,6	392,1	0,5	50,0	7,2	1,6
wolce > 12 m-cy (C)	--	*	*	--	*	--	--	--	--
krowy (D)	5,39	11 074	11 295	1,6	276,0	0,5	4,9	48,3	-5,6
jałówki > 12 m-cy (E)	7,19	13 887	14 165	2,2	292,0	-2,1	44,4	19,6	3,7

*- z uwagi na ustawowy obowiązek nieidentyfikowalności danych, ceny nie podano

** - z uwagi na brak porównywalności w obecnym tygodniu, danych nie podano

Makroregiony skupu bydła oraz sprzedaży wołowiny w czterech kwadrantach

Nazwa makroregionu	Województwa wchodzące w skład makroregionu
centralny	kujawsko-pomorskie, mazowieckie, łódzkie, wielkopolskie, lubuskie
południowy	lubelskie, małopolskie, podkarpackie, świętokrzyskie, dolnośląskie, opolskie, śląskie
północny	podlaskie, pomorskie, warmińsko-mazurskie, zachodnio-pomorskie

Wykorzystanie możliwe z dokładnym podaniem źródła

**Zintegrowany System
Rolniczej Informacji Rynkowej**

2. Ceny sprzedaży wołowiny w Polsce

Tablica 3. Średnie ceny sprzedaży netto (bez VAT) i struktura sprzedaży ćwierci wołowych w ubojniach bydła (kraj).

TOWAR	CENA [zł/tona]		Zmiana tygodniowa ceny [%]	Struktura sprzedaży			Wielkość sprzedaży zmiana tyg. [%]
	2021-08-15	2021-08-08		2021-08-15	2021-08-08	Zmiana tygodniowa [%]	
POLSKA							
Ćwierci z buhajków do 2 lat - OGÓLEM	14 357	14 658	-2,1	100,00	100,00	--	-28,9
ćwierci przednie	12 341	11 358	8,7	11,90	16,95	-29,8	-50,1
ćwierci tylne	20 016	20 372	-1,7	3,65	14,00	-74,0	-81,5
ćwierci kompensowane	14 397	14 310	0,6	84,45	69,05	22,3	-13,1
Ćwierci z krów rzeźnych - OGÓLEM	10 821	11 030	-1,9	100,00	100,00	--	-10,5
ćwierci przednie	*	*	--	5,48	6,04	--	--
ćwierci tylne	--	*	--	0,00	0,39	--	--
ćwierci kompensowane	10 862	11 071	-1,9	94,52	93,56	1,0	-9,5
CENTRALNY							
Ćwierci z buhajków do 2 lat - OGÓLEM	15 718	15 504	1,4	100,00	100,00	--	-4,8
ćwierci przednie	*	*	--	0,27	0,72	--	--
ćwierci tylne	*	*	--	1,12	0,62	--	--
ćwierci kompensowane	15 703	15 507	1,3	98,61	98,66	-0,1	-4,9
Ćwierci z krów rzeźnych - OGÓLEM	11 816	12 020	-1,7	100,00	100,00	--	23,6
ćwierci przednie	--	--	--	0,00	0,00	--	--
ćwierci tylne	--	--	--	0,00	0,00	--	--
ćwierci kompensowane	11 816	12 020	-1,7	100,00	100,00	0,0	23,6
POŁUDNIOWY							
Ćwierci z buhajków do 2 lat - OGÓLEM	14 416	14 953	-3,6	100,00	100,00	--	-58,6
ćwierci przednie	*	11 323	--	38,95	32,23	--	--
ćwierci tylne	*	20 420	--	10,85	26,59	--	--
ćwierci kompensowane	14 765	14 264	3,5	50,20	41,18	21,9	-49,6
Ćwierci z krów rzeźnych - OGÓLEM	*	11 951	--	100,00	100,00	--	--
ćwierci przednie	--	*	--	0,00	4,77	--	--
ćwierci tylne	--	*	--	0,00	3,45	--	--
ćwierci kompensowane	*	*	--	100,00	91,78	--	--
PÓLNOCNY							
Ćwierci z buhajków do 2 lat - OGÓLEM	13 173	12 738	3,4	100,00	100,00	--	-5,1
ćwierci przednie	--	10 060	--	0,00	14,67	--	--
ćwierci tylne	--	--	--	0,00	0,00	--	--
ćwierci kompensowane	13 173	13 198	-0,2	100,00	85,33	17,2	11,2
Ćwierci z krów rzeźnych - OGÓLEM	10 228	10 381	-1,5	100,00	100,00	--	-18,0
ćwierci przednie	*	*	--	9,98	9,18	--	--
ćwierci tylne	--	--	--	0,00	0,00	--	--
ćwierci kompensowane	10 240	10 413	-1,7	90,02	90,82	-0,9	-18,7

* - z uwagi na ustawy o obowiązek nieidentyfikowalności danych, ceny nie podano.

Makroregiony skupu bydła oraz sprzedaży wołowiny w ćwiercuszach

Nazwa makroregionu	Województwa wchodzące w skład makroregionu
centralny	kujawsko-pomorskie, mazowieckie, łódzkie, wielkopolskie, lubuskie
południowy	lubelskie, małopolskie, podkarpackie, świętokrzyskie, dolnośląskie, opolskie, śląskie
północny	podlaskie, pomorskie, warmińsko-mazurskie, zachodnio-pomorskie

Wykorzystanie możliwe z dokładnym podaniem źródła

Z i n t e g r o w a n y S y s t e m
R o l n i c z e j I n f o r m a c j i R y n k o w e j

**Tablica 4. Średnie ceny sprzedaży netto (bez VAT) elementów mięsa wołowego (kraj)
w okresie: 09 – 15.08.2021 r.**

Makroregion	Cena sprzedaży [zł/tonę]			Tygodniowa zmiana ceny [%]		
	rostbef z/k	udziec b/k	mięso woł. mielone	rostbef z/k	udziec b/k	mięso woł. mielone
Ogółem kraj	33 946	26 273	16 703	13,2	-0,6	2,1
Centralny	34 241	26 054	*	35,3	0,6	--
Południowy	33 815	26 242	*	-2,7	-1,1	--
Północny	*	28 026	--	--	3,8	--

* - z uwagi na ustawowy wymóg nieidentyfikowalności danych, ceny nie podano

3. Ceny bydła żywego³ w Polsce

3.1 Ceny cieląt i młodego bydła opasowego w handlu hurtowym

Tablica 5. Średnie ceny zakupu cieląt płci męskiej oraz młodego bydła opasowego

Kategoria bydła	Jednostka	Cena zakupu			Zmiana ceny	
		2021-08-15	2021-08-08	2020-08-09	tyg. [%]	roczna [%]
Byczki od 8 dni do 4 tygodni - typ mleczny	zł/szt	634,53	646,10	552,58	-1,8	14,8
Byczki od 8 dni do 4 tygodni - typ mięsny	zł/szt	910,95	1003,25	912,05	-9,2	-0,1
Młode bydło opasowe 6-12 m-cy	zł/kg w.ż.	nld	nld	--	--	--

* - prezentowane ceny są cenami netto (bez VAT)

nld - niewystarczająca liczba danych do prezentacji

³ - W handlu hurtowym bydlęciem żywym badane ceny byczków od 8 dni do 4 tygodni dotyczą cieląt przeznaczonych do dalszego chowu pochodzących od bydła ras mlecznych w przypadku typu mlecznego oraz od bydła ras mięsnych, ogólnoużytkowych i krzyżówek z rasami mięsnymi w przypadku typu mięsnego

4. Ceny mięsa wołowego w sieciach handlowych w Polsce

4.1 Ceny zakupu mięsa wołowego płacone przez podmioty handlu detalicznego

Tablica 6. Średnie ceny zakupu mięsa wołowego w sieciach handlowych w okresie: 09-15.08.2021 r.

Towar:	Cena w zł/kg		Zmiana [%]
	2021-08-15	2021-08-08	
	produkty konfekcjonowane		
mięso woł. bez kości (z udźca)	*	23,19	--
mięso woł. mielone	14,70	14,70	0,0
produkty luzem			
mięso woł. bez kości (z udźca)	25,68	24,76	3,7
mięso woł. z kością (rostbef)	*	*	--

* - z uwagi na ustawowy wymóg nieidentyfikowalności danych, ceny nie podano
(daty podane w tabeli oznaczają ostatni dzień analizowanego tygodnia)

Uwaga:

Analiza handlu zagranicznego za okres I-VI 2021r. (dane wstępne) oraz uboje bydła w okresie: styczeń – maj 2021 r. są zamieszczone w wersji EXCEL biuletynu.

Biuletyn „**Rynek wołowiny i cielęciny**” ukazuje się w każdy czwartek.
Informacje zamieszczane w tym biuletynie przekazywane są przez współpracujące z nami podmioty na podstawie Ustawy o badaniach rynkowych z dn. 30 marca 2001r.

Wydawca:

Ministerstwo Rolnictwa i Rozwoju Wsi,

Departament Rynków Rolnych

ul. Wspólna 30, 00-930 Warszawa,

tel. (022) 623-16-33, fax (022) 623-27-06

Internet: <http://www.minrol.gov.pl>, E-mail: biuletyn@minrol.gov.pl

Autor: Anna Pankiewicz tel. (022) 623-16-33 E-mail: Anna.Pankiewicz@minrol.gov.pl