



Lasy Państwowe



Lasy Państwowe



# Wyzwania i prognozy rozwoju sektora leśno-drzewnego w kontekście strategii rozwoju Pomorza





MAMY TYLKO JEDNĄ ZIEMIĘ



# Powierzchnia upraw rolnych w latach 1400-2016

1400 - 226,5 mln ha

2016 – 1,59 mld ha

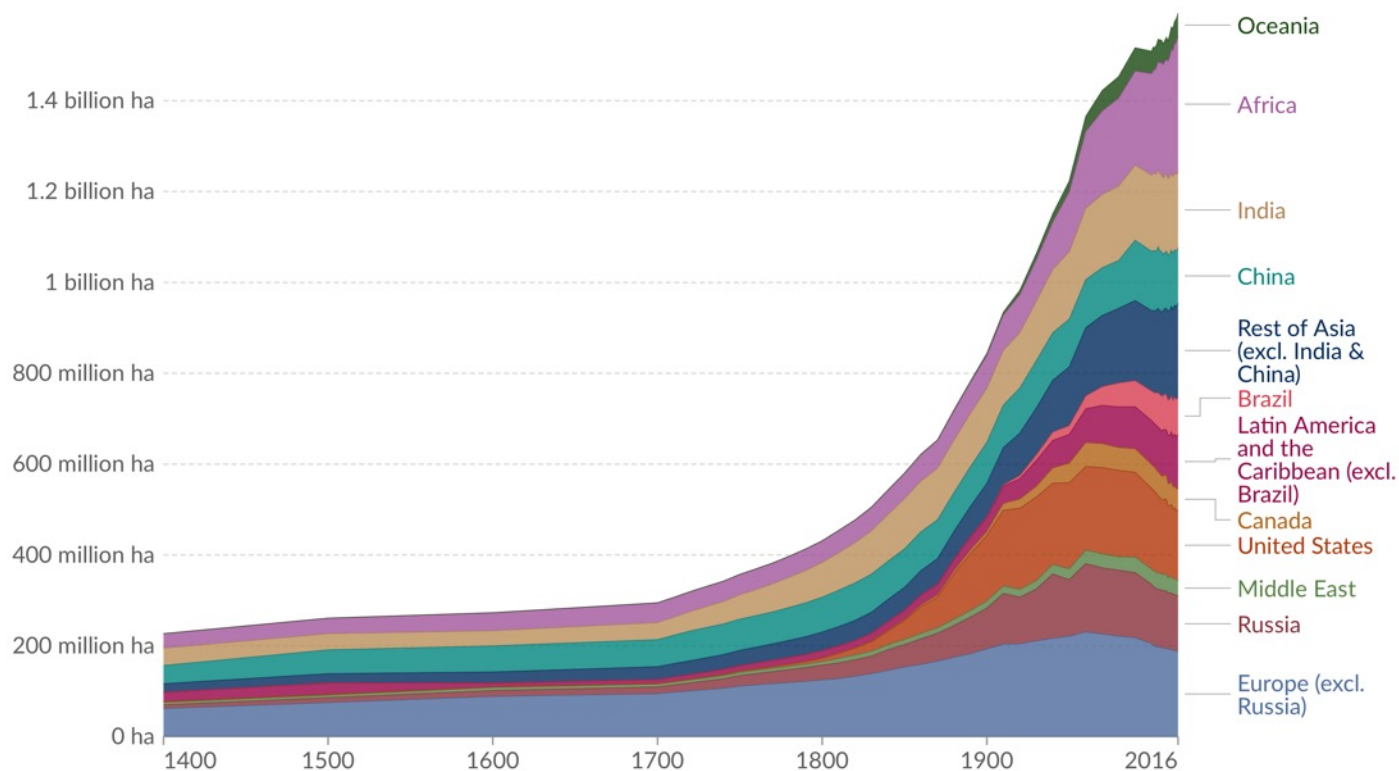
Wzrost powierzchni

użytkowanej rolniczo **x7**

## Cropland extent over the long-term, 1400 to 2016

Our World in Data

Total cropland area, measured in hectares. Cropland refers to the area defined by the UN Food and Agricultural Organization (FAO) as 'arable land and permanent crops'.

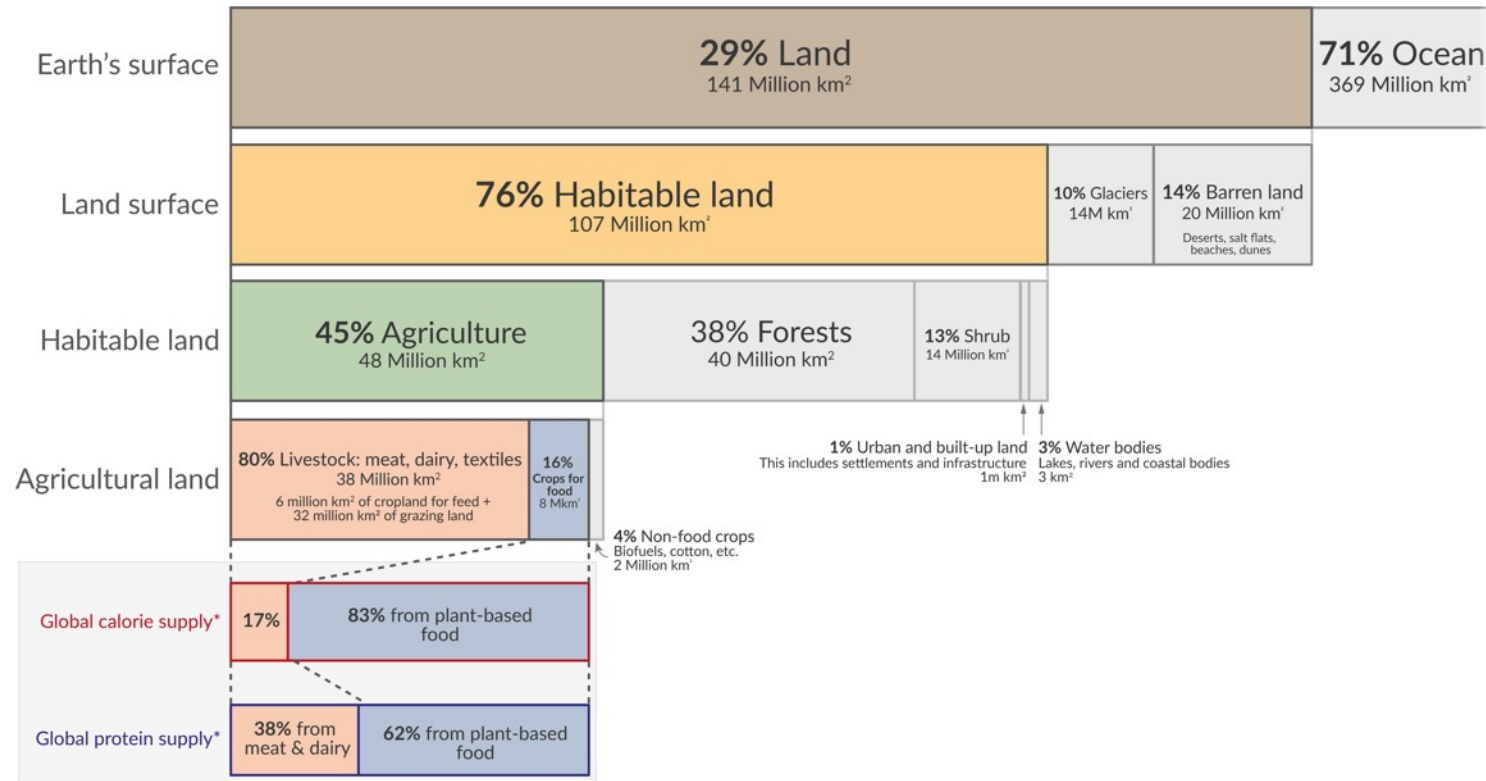


Data source: History Database of the Global Environment (2017)

[OurWorldInData.org/land-use](https://OurWorldInData.org/land-use) | CC BY

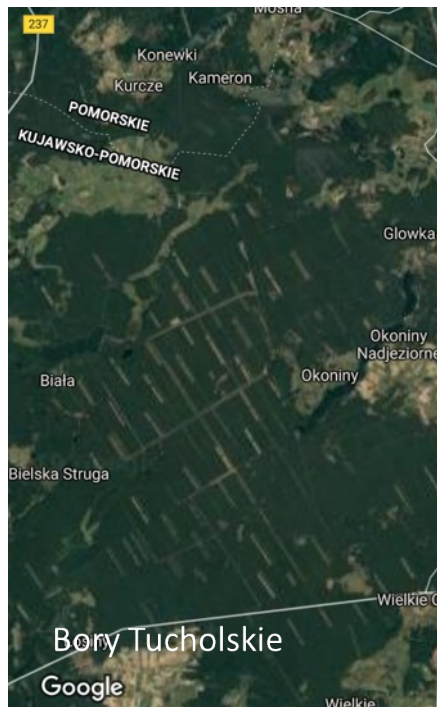


# Globalna struktura wykorzystania powierzchni lądowej i produkcja żywności

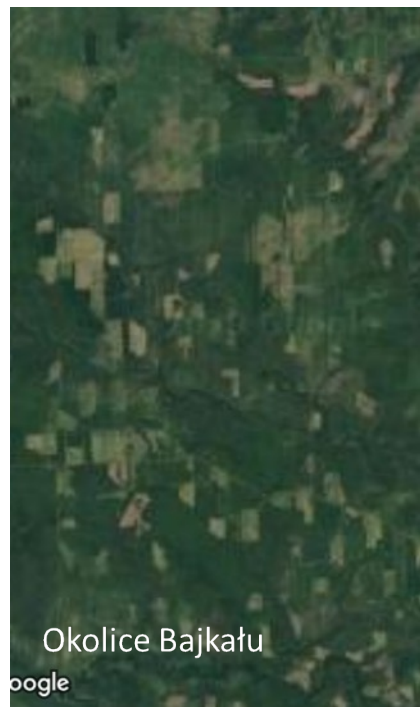


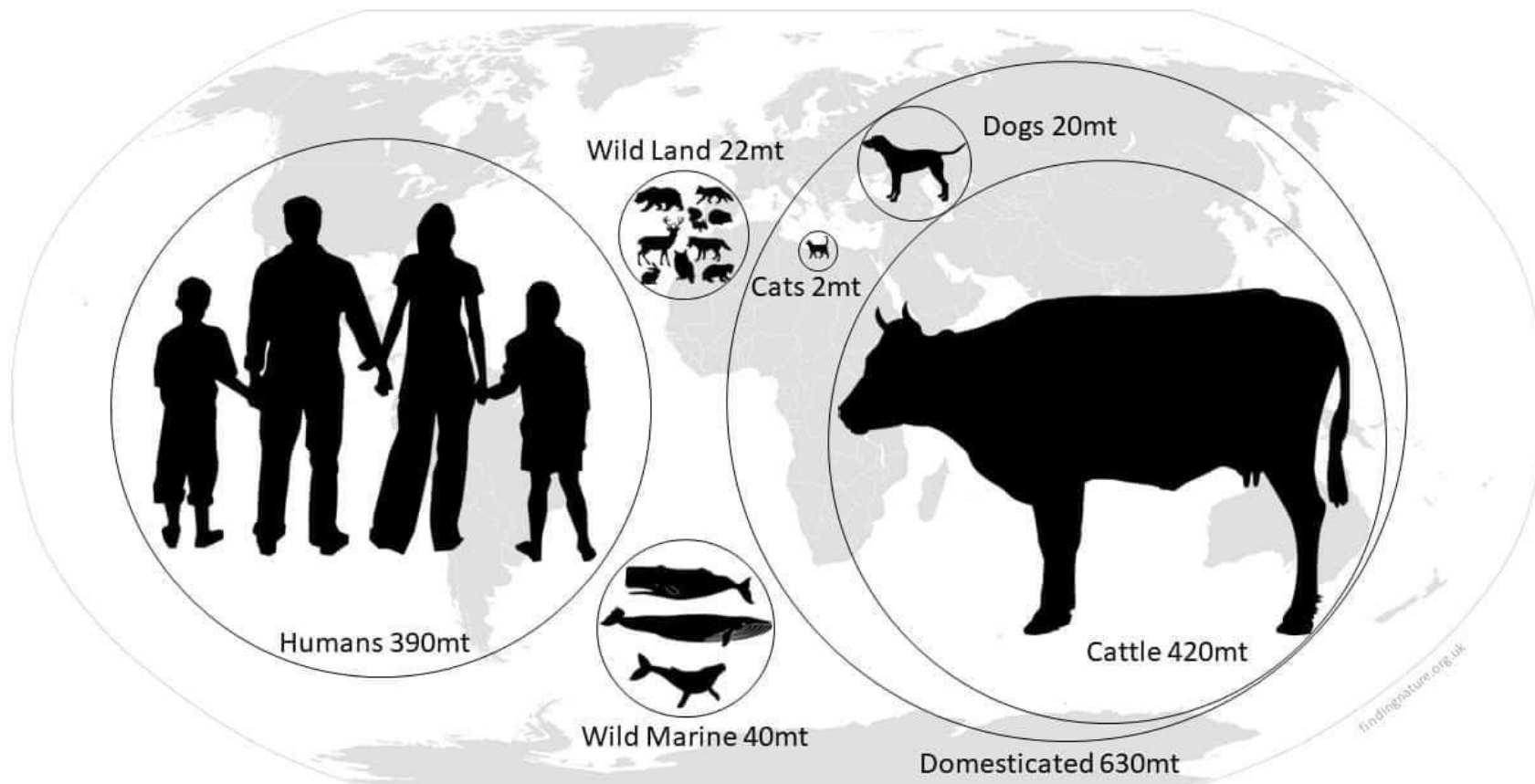


# GOSPODARKA LEŚNA NA ŚWIECIE

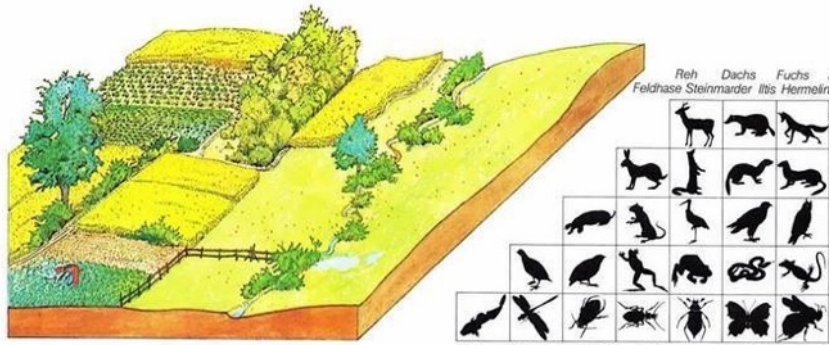


Źródło: GoogleMaps – 2 km

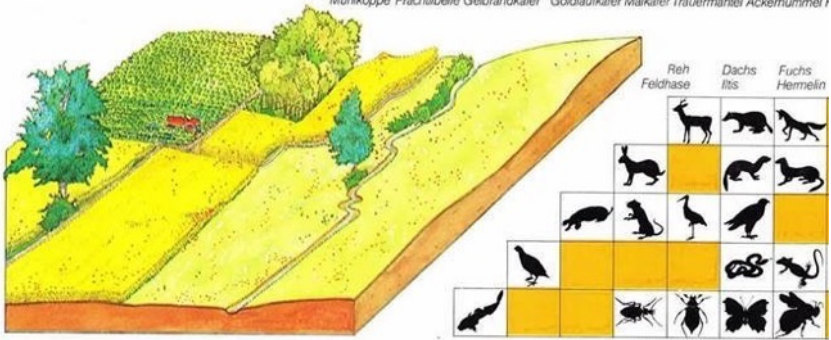




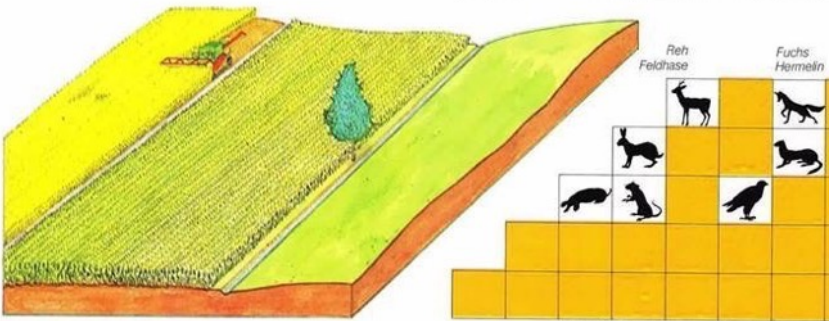
Greenspoon, L., et al. (2023). The global biomass of wild mammals. *Proceedings of the National Academy of Sciences*, 120(10), e2204892120.



Maulwurf Feldmaus Weißstorch Mäusebussard Waldohreule Rir  
 Rebhuhn Wachtel Teichfrosch Erdkröte Ringelnatter Zauneidechse B  
 Mühkoppe Prachtlibelle Gelbrandkäfer Goldlaufkäfer Maikäfer Trauermantel Ackerhummel f



Maulwurf Feldmaus Weißstorch Mäusebussard  
 Rebhuhn Ringelnatter Zauneidechse B  
 Mühkoppe Goldlaufkäfer Maikäfer Trauermantel Acker



Maulwurf Feldmaus Mäusebussard



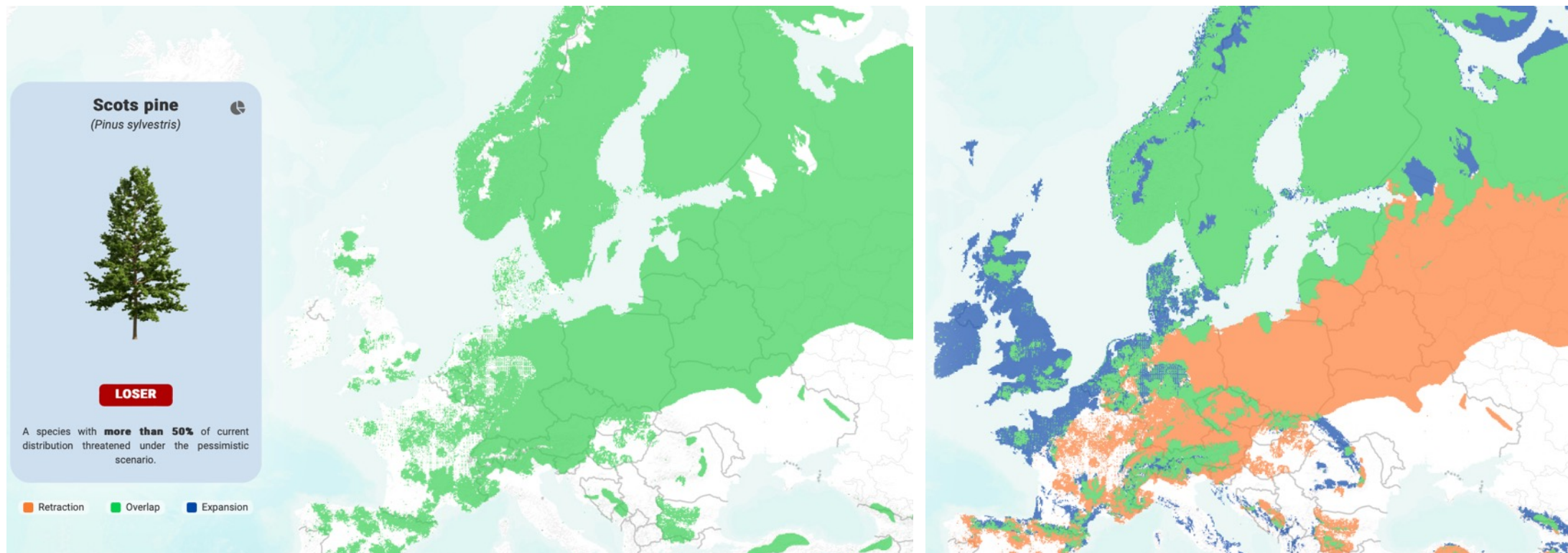
A photograph of a forest with many fallen trees. A worker wearing a white hard hat, a high-visibility yellow vest over a dark jacket, and dark pants is walking from left to right in the foreground. The background is filled with tall, thin trees, many of which are leaning or broken. The sky is overcast and grey. The word 'ZAGROŽENIA' is written in large white letters across the center of the image, with a white horizontal line underneath it.

# ZAGROŽENIA





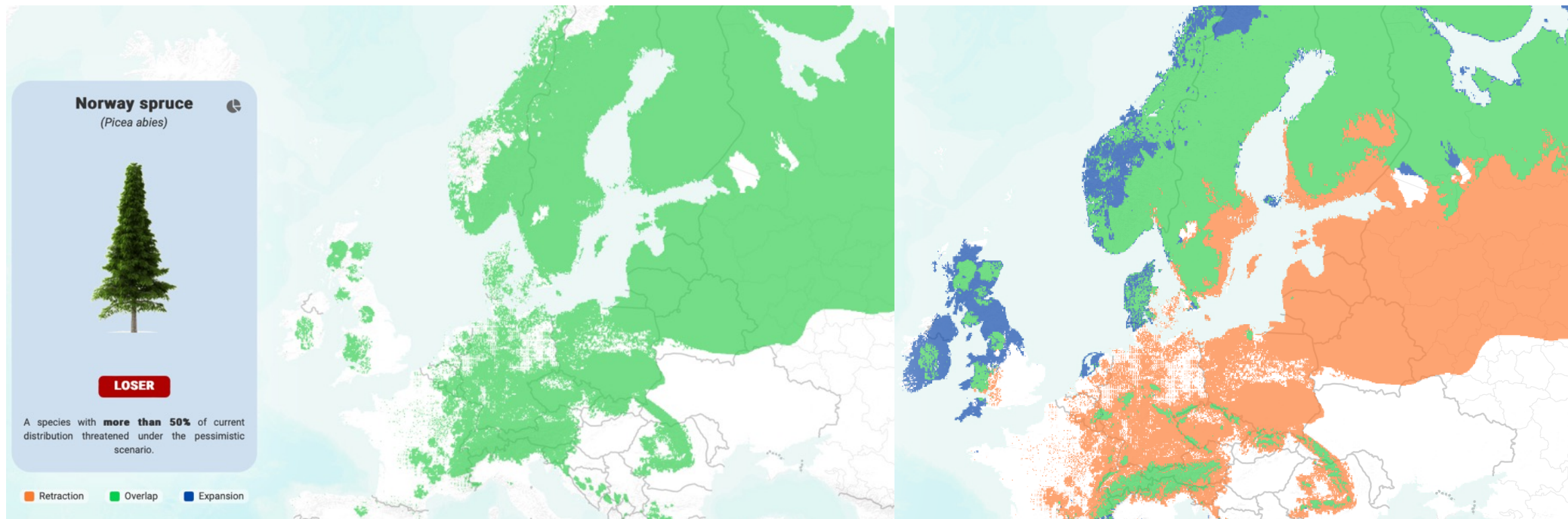
# Optymalne warunki wzrostu sosny zwyczajnej obecnie i w scenariuszu umiarkowanym 2070



Źródło: <https://connect.appsilon.com/future-forests/>



# Optymalne warunki wzrostu świerka obecnie i w scenariuszu umiarkowanym 2070



Źródło: <https://connect.appsilon.com/future-forests/>

# Konsekwencje

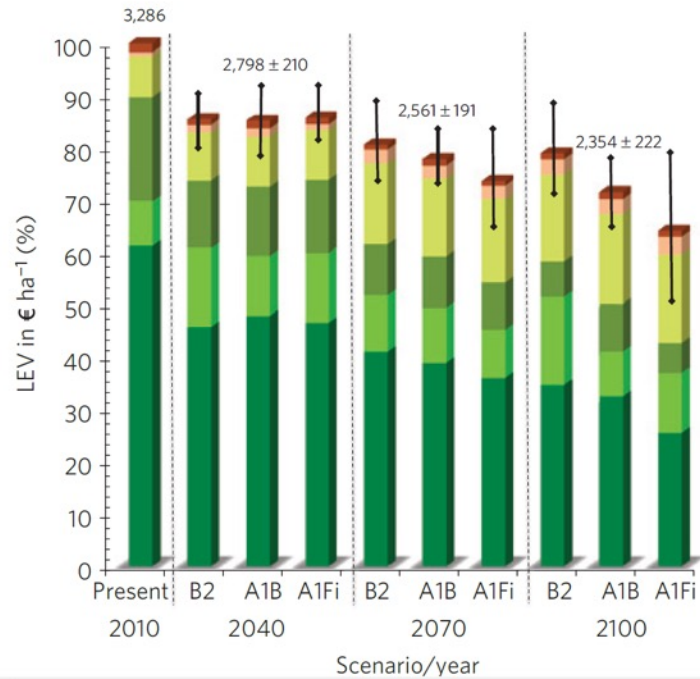
nature  
climate change

LETTERS

PUBLISHED ONLINE: 23 SEPTEMBER 2012 | DOI: 10.1038/NCLIMATE1687

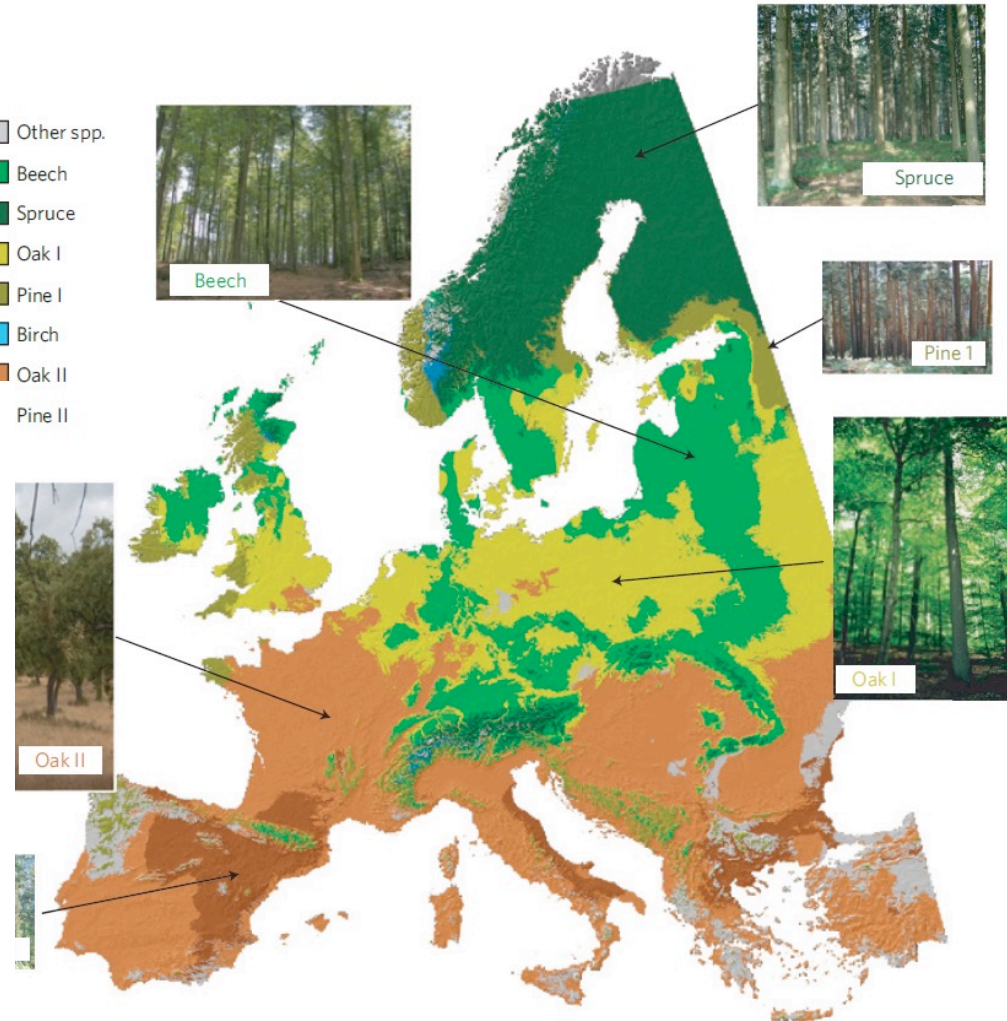
## Climate change may cause severe loss in the economic value of European forest land

Marc Hanewinkel<sup>1,2\*</sup>, Dominik A. Cullmann<sup>3</sup>, Mart-Jan Schelhaas<sup>4</sup>, Gert-Jan Nabuurs<sup>5</sup> and Niklaus E. Zimmermann<sup>6</sup>



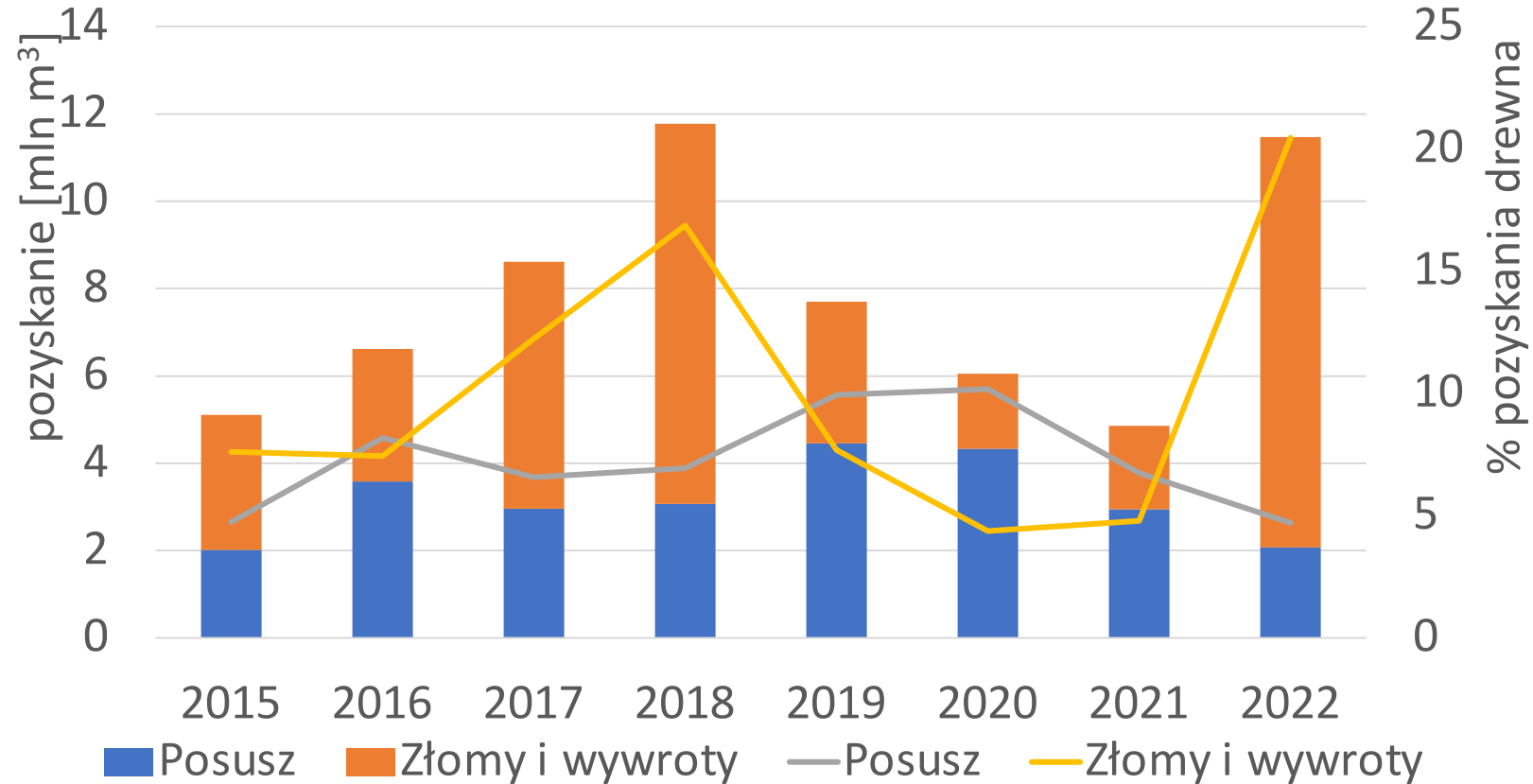
- Other spp.
- Beech
- Spruce
- Oak I
- Pine I
- Birch
- Oak II

- Other
- Oak II
- Oak I
- Pine I
- Beech
- Spruce





### Pozyskanie drewna – posusz oraz złomy i wywroty



Źródło: E. Wysocka-Fijorek, IBL materiały z konferencji „Przyszłość drewna”, Poznań luty 2024

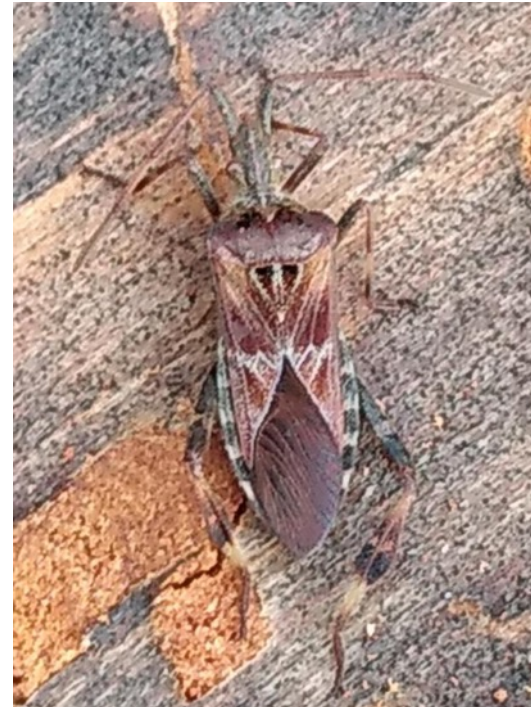


## Nowe patogeny



Fot. Sławomir Woźniak

**Przekraska sosnówka** (łac. *Haematoloma dorsata* Arhens)  
Owad związany z basenem morza Śródziemnego



**Wtyk amerykański** (*Leptoglossus occidentalis*)  
Ameryka Północna



# Scenariusz

1. Nawet w umiarkowanym scenariuszu zmian klimatycznych sosna i świerk straci optimum klimatyczne na większości obszaru Polski
2. Zmiany te będą związane z niedoborem wody w sezonie wegetacyjnym
3. Sosna i świerk będą utrzymywać się na rozproszonych stanowiskach, nie będą dominować w lasach
4. Ich miejsce zajmą gatunki liściaste, o dłuższym wieku rębności
5. Zmiana cech: niższe, wolniej przyrastające, liściaste
6. Zmiana pokrycia – luźniejsze drzewostany
7. Większa śmiertelność
8. Niższe wieki rębności
9. Niepewność struktury popytu na sortymenty











# Przystosowanie drzewostanów do zmian klimatycznych

Gatunek	1994	2023	Różnica
Sosna	72%	68%	-4%
Świerk	6%	2%	-4%
Buk	12%	16%	4%
Dąb	4%	6%	2%
Brzoza	4%	5%	1%
Olsza	2%	3%	1%

Zmiana składu gatunkowego  
o 8% zajęła 30 lat



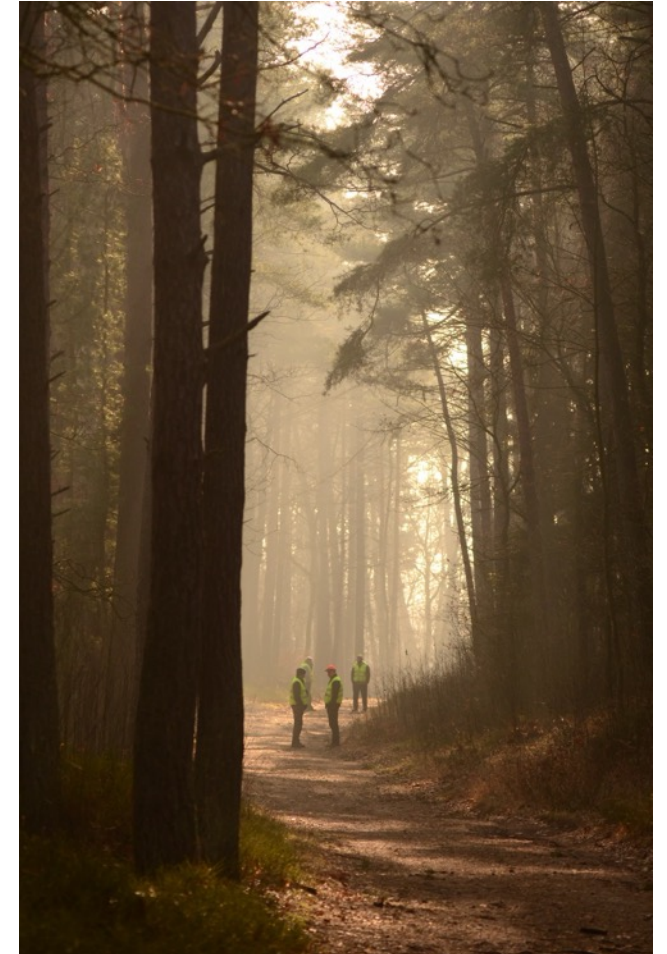
A silhouette of a person operating a large piece of machinery in a forest, with the word 'POTENCJAŁ' overlaid in white text. The scene is backlit by sunlight filtering through the trees, creating a dramatic, high-contrast atmosphere. The machinery appears to be a large-scale logging or construction machine, with various pipes and structural elements visible. The person is positioned on the right side of the frame, looking towards the left. The forest consists of tall, thin trees, likely conifers, stretching into the distance. The overall mood is one of industrial activity within a natural setting.

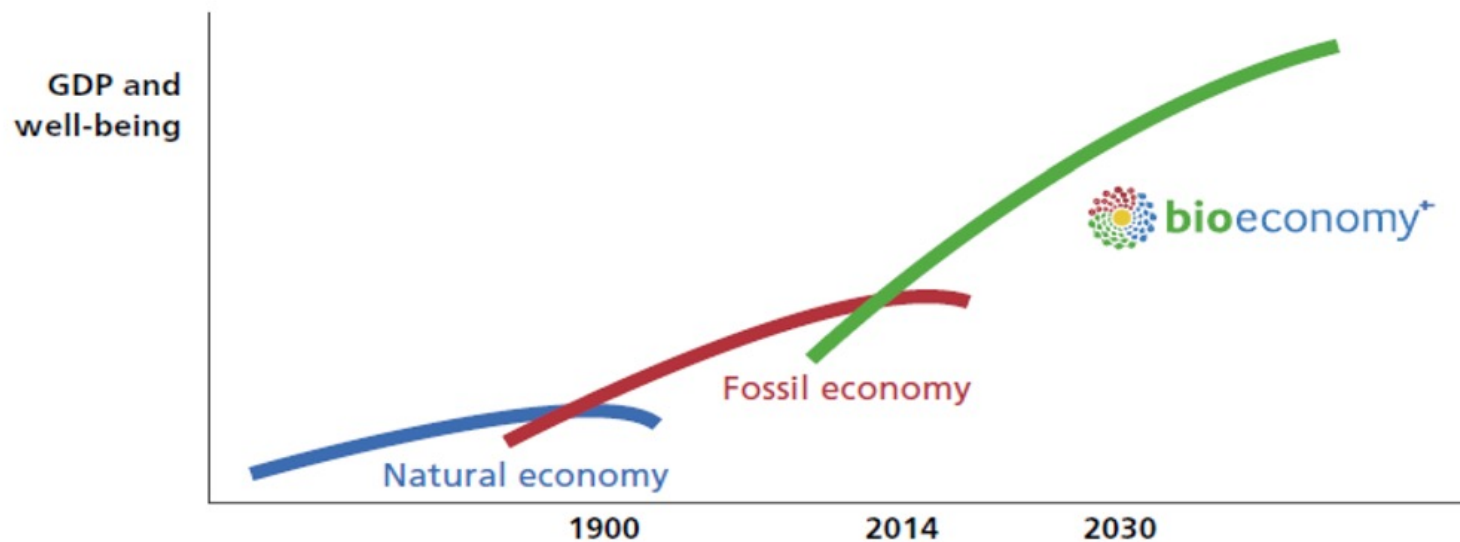
POTENCJAŁ



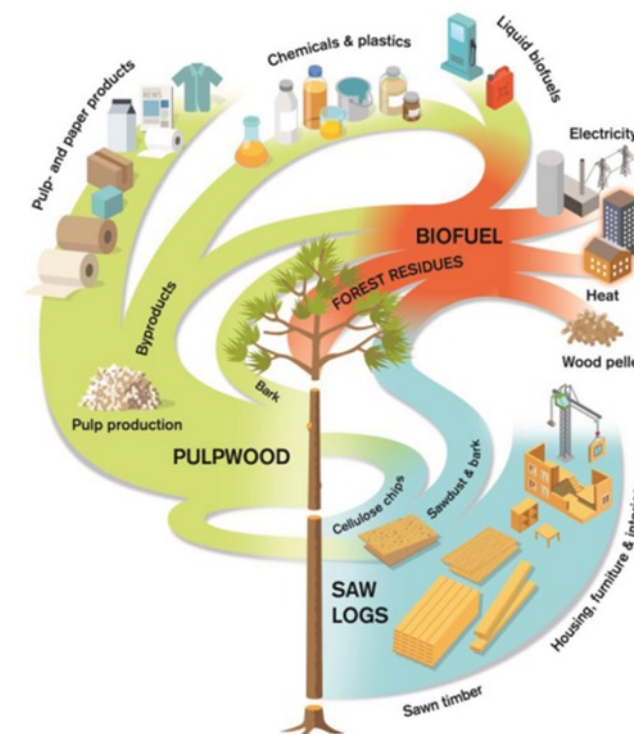
# Lasy województwa pomorskiego

<b>Powierzchnia ogółem</b>	<b>685,4 tys. ha</b>
Własność Skarbu Państwa	587,5 tys. ha
Powierzchnia w zarządzie RDLP Gdańsk	305,4 tys. ha
Lasy prywatne	77,5 tys. ha
W tym nadzorowane przez RDLP Gdańsk	49,94 tys. ha
Lasy poza ewidencją (wg WISL, 2021)	43,6 tys. ha





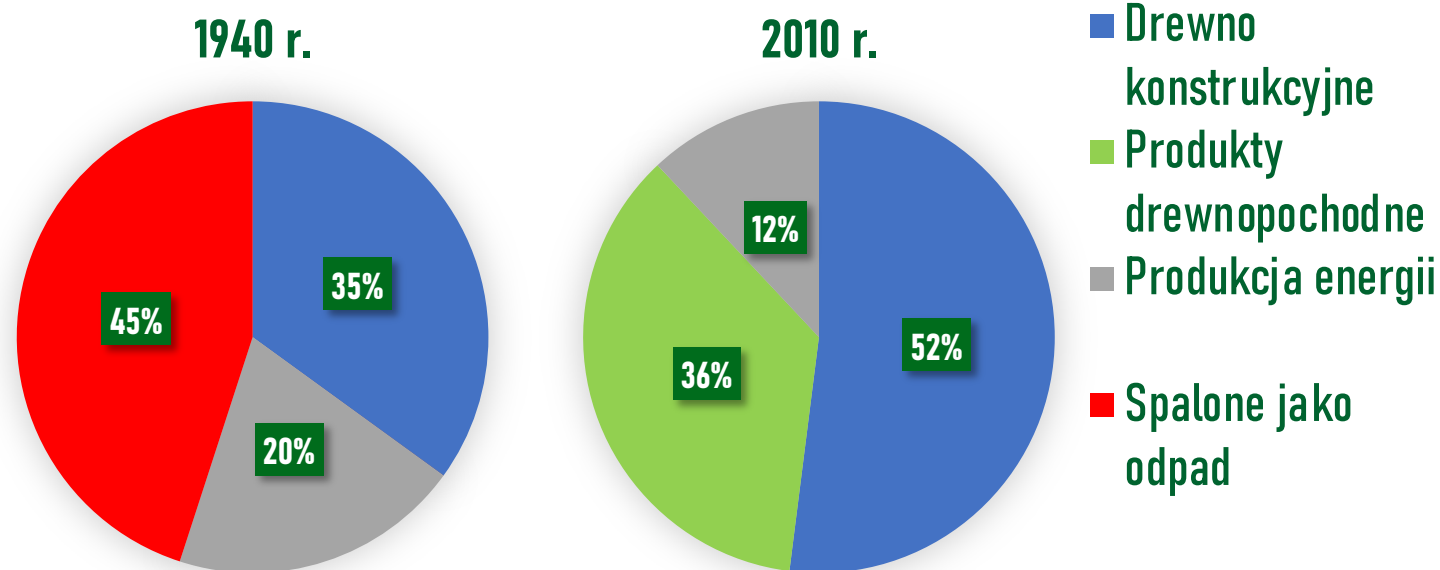
Source: Finnish Ministry of Employment and the Economy (2014:5)



\*Źródło: Swedish Forest Agency



# PRZERÓB DREWNA W GOSPODARCE BEZODPADOWEJ\*



\*Źródło: Evaluating the Carbon Footprint of Wood Buildings. reThink Wood, 2015



Lasy Państwowe

# Strategia Rozwoju Województwa Pomorskiego 2030



## II. SCENARIUSZE ROZWOJU WOJEWÓDZTWA POMORSKIEGO DO 2030 ROKU

Na rozwój województwa pomorskiego w perspektywie 2030 roku będą mieć wpływ trzy główne megatrendy, które stanowią osie modelowanych scenariuszy:

1. zmiany klimatyczne,
2. postęp technologiczny,
3. zmiany demograficzne.



## VII. CELE STRATEGICZNE I OPERACYJNE

Strategia wskazuje trzy cele strategiczne (CS), mające charakter ogólny i określające pożądane stany docelowe w ujęciu problemowym. Są one zoperacjonalizowane przez 12 celów operacyjnych (CO).

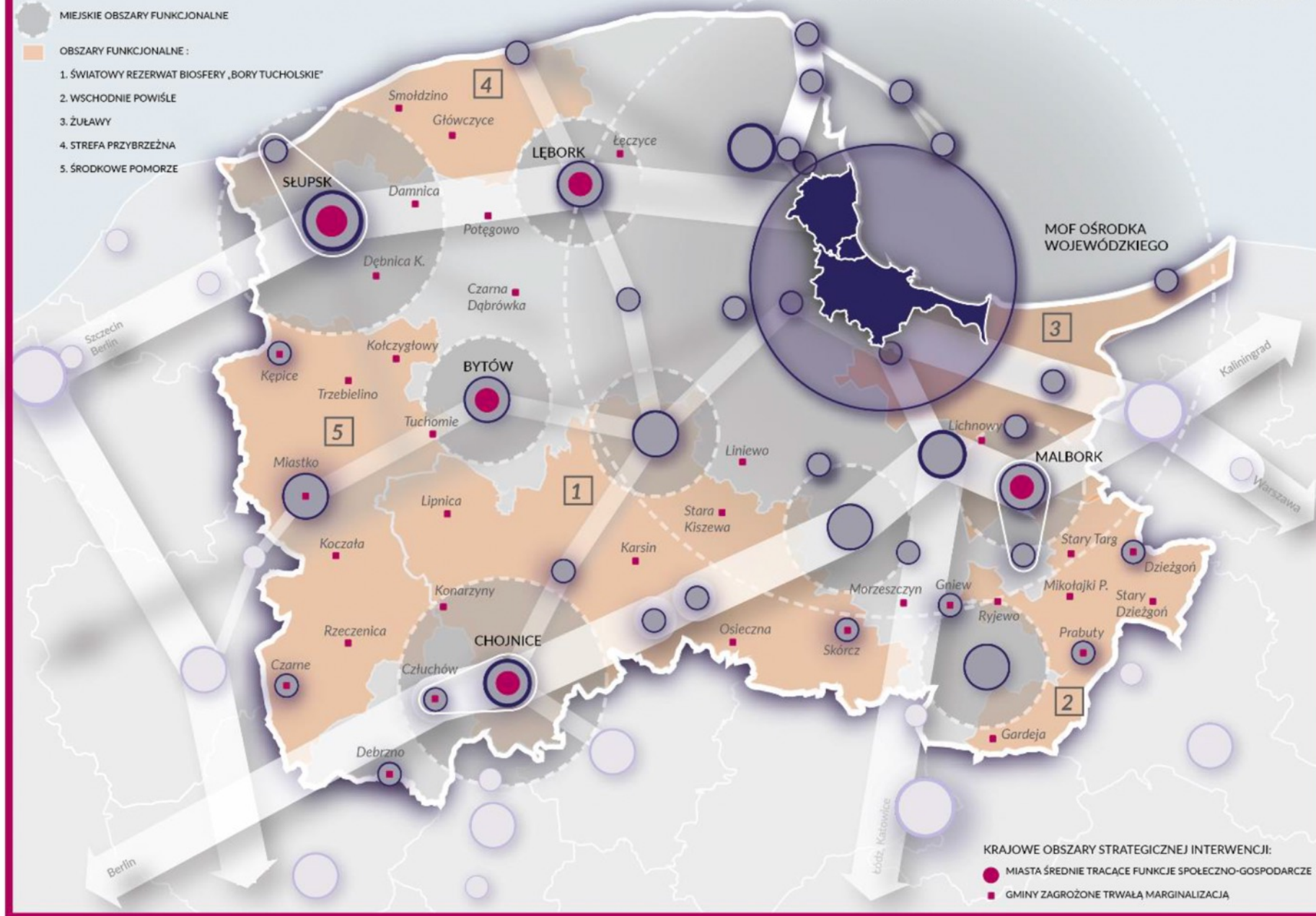
1. TRWAŁE BEZPIECZEŃSTWO	2. OTWARTA WSPÓLNOTA REGIONALNA	3. ODPORNA GOSPODARKA
1.1 Bezpieczeństwo środowiskowe	2.1 Fundamenty edukacji	3.1 Pozycja konkurencyjna
1.2 Bezpieczeństwo energetyczne	2.2 Wrażliwość społeczna	3.2 Rynek pracy
1.3 Bezpieczeństwo zdrowotne	2.3 Kapitał społeczny	3.3 Oferta turystyczna i czasu wolnego
1.4 Bezpieczeństwo cyfrowe	2.4 Mobilność	3.4 Integracja z globalnym systemem transportowym



REGIONALNE OBSZARY STRATEGICZNEJ INTERWENCJI:

-  MIEJSKIE OBSZARY FUNKCJONALNE
-  OBSZARY FUNKCJONALNE :
- 1. ŚWIATOWY REZERWAT BIOSFERY „BORY TUCHOLSKIE”
- 2. WSCHODNIE POWIŚLE
- 3. ŻUŁAWY
- 4. STREFA PRZYBRZEŻNA
- 5. ŚRODKOWE POMORZE

WYMIAR TERYTORIALNY POLITYKI REGIONALNEJ







Lasy Państwowe

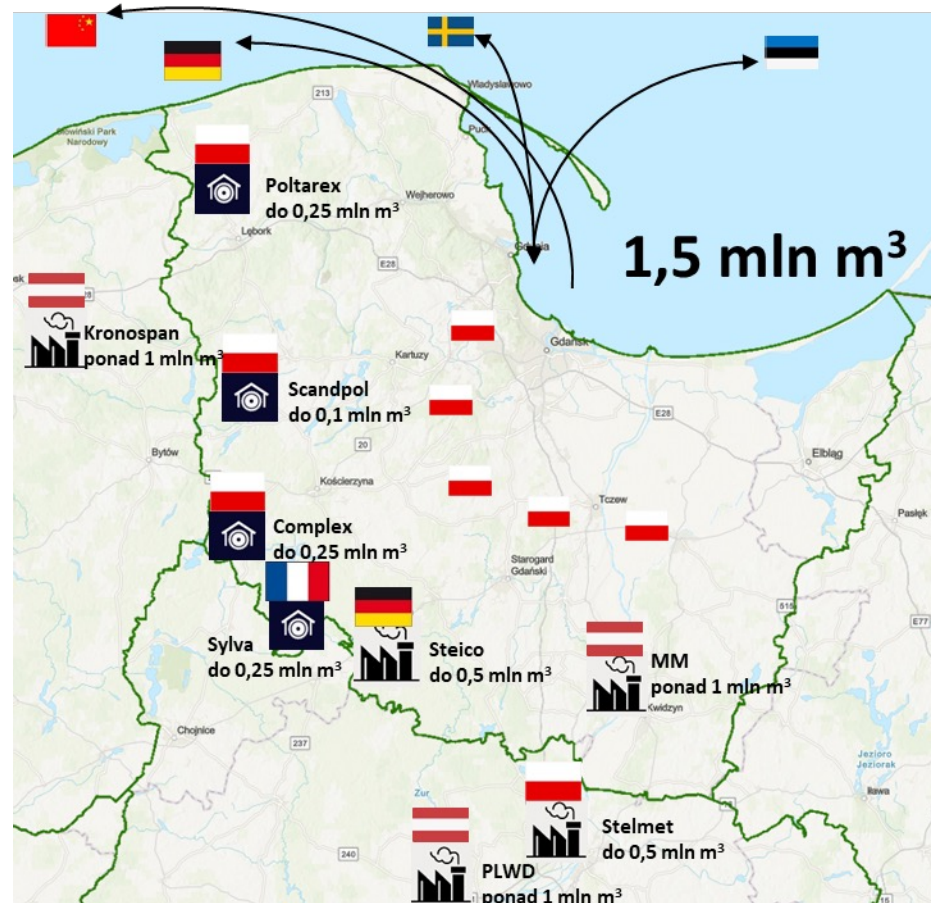
# Przedsiębiorstwa leśne świadczące usługi na rzecz nadleśnictw RDLP w Gdańsku - Zakłady Usług Leśnych

- 70 firm wykonujących prace leśne związane z pozyskaniem drewna, hodowlą i ochroną lasu
- Ok. 1000 zatrudnionych pracowników





# Potencjał przemysłu drzewnego



Poziom zakupów PLD i EDRS za 2023 r. - RDLP  
Firmy lokalne - 425 szt. - ca. 555 tys m<sup>3</sup> - 46%  
Firmy regionalne - 10 szt. - ca. 262 tys m<sup>3</sup> - 21%  
Firmy krajowe - 7 szt. - ca. 411 tys m<sup>3</sup> - 33%



- Brakuje spójnego wizerunku oraz silnej marki gospodarczej regionu, jak również marketingowego wykorzystania marek gospodarczych.

- Rozwój gospodarki uzależniony jest, m.in. od umiejętności przedsiębiorców elastycznego dostosowania się do zmiennych warunków rynkowych i technologicznych, przy uwzględnieniu globalnych trendów i wyzwań, w tym sytuacji kryzysowych

Pomorskie produkty eksportowe są słabo rozpoznawalne za granicą (często występują pod obcą marką, mają niski stopień zaawansowania technologicznego)

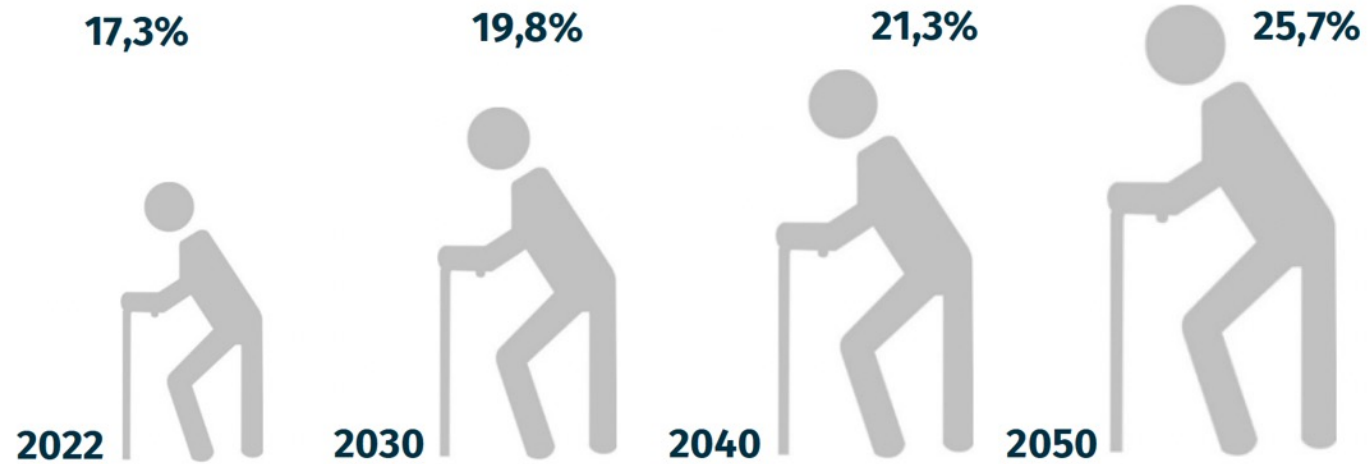




## Struktura ekonomiczna ludności w województwie pomorskim wg. Prognozy do 2050 roku

### Udział osób w wieku poprodukcyjnym: grupa 65 lat i więcej

Liczba i udział seniorów w regionie będą **wzrastały**. W 2022 r. **jeden na sześciu** mieszkańców województwa pomorskiego miał więcej niż 65 lat, a w 2050 r. niemal **co czwarty** mieszkaniec regionu.





# Oczekiwania społeczne

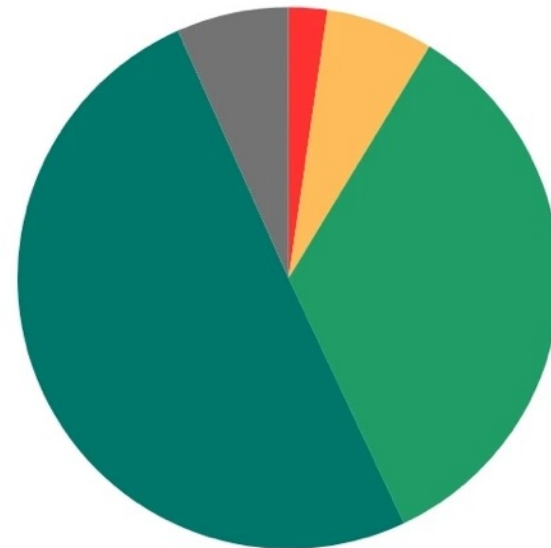


pracownia.org.pl



**Czy uważa Pan(i), że konieczne jest wyłączenie z wycinki 20% najcenniejszych przyrodniczo i społecznie polskich lasów?**

- zdecydowanie tak - 50,3 %
- raczej tak - 34,3 %
- trudno powiedzieć - 6,7 %
- raczej nie - 6,4 %
- zdecydowanie nie - 2,3 %



Badania IPSOS na zlecenie Pracowni na rzecz Wszystkich Istot, styczeń 2024

## Protest w sprawie ograniczenia wycinki lasów w Bieszczadach. "Zulowcy" wyszli na ulice Ustrzyk Dolnych [ZDJĘCIA, WIDEO]

Opublikowano: śr, 24 sty 2024 11:29 Aktualizacja: czw, 25 sty 2024 15:54  
Autor: Kamil Mielnikiewicz



<https://wbieszczady.pl/aktualnosci/protest-w-sprawie-ograniczenia-wycinki-lasow-w-bieszczadach-zulowcy-wyszli-na-ulice-ustrzyk-dolnych-zdjecia-wideo/lutkGqMMs1oBSy7MdWgt#page27>

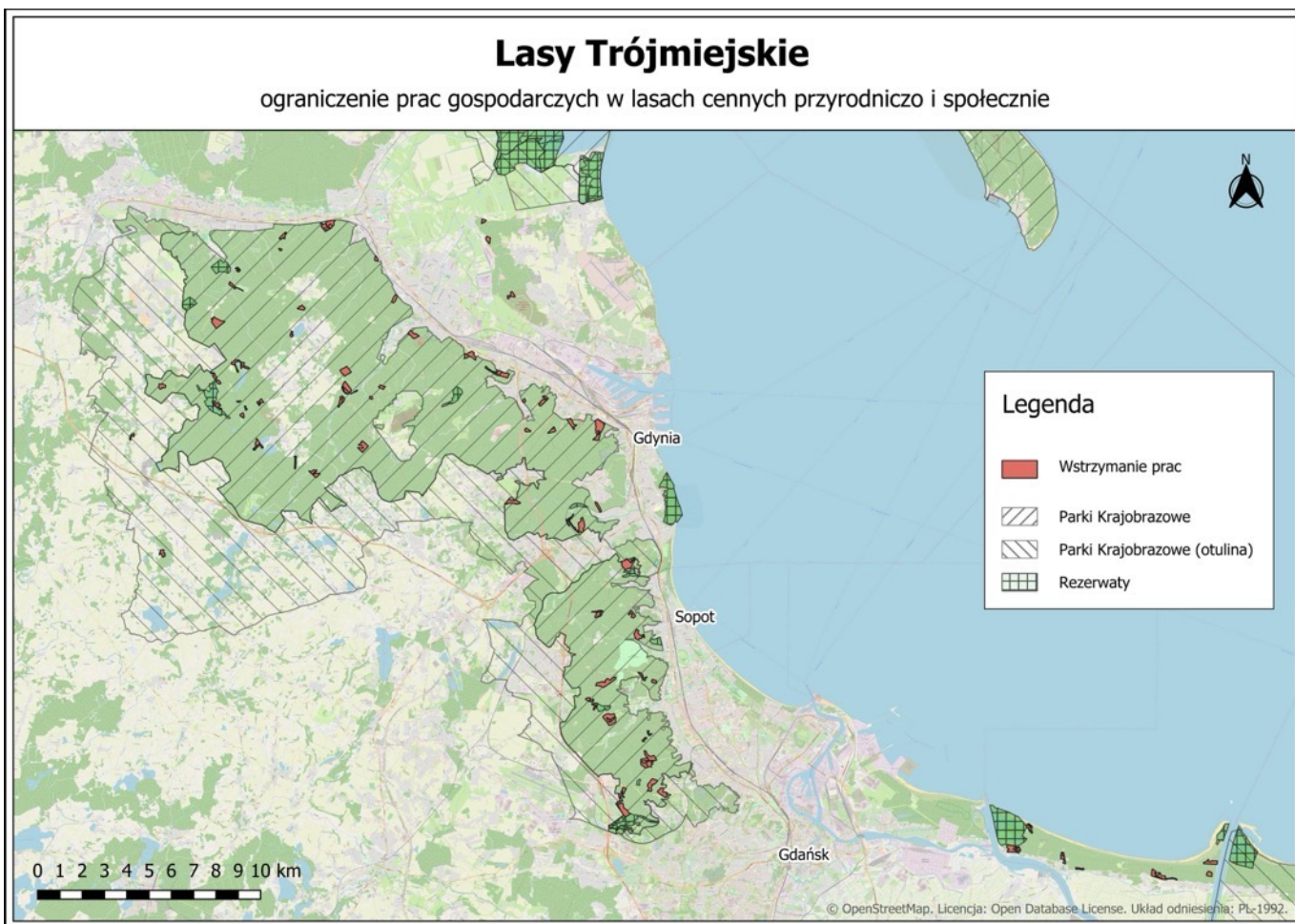
BĘDZIEMY WALCZYĆ

O KAŻDE DRZEWO

WŁADZATORZY  
TYNIE



# Moratorium MKiŚ z 08.01.2024 r.



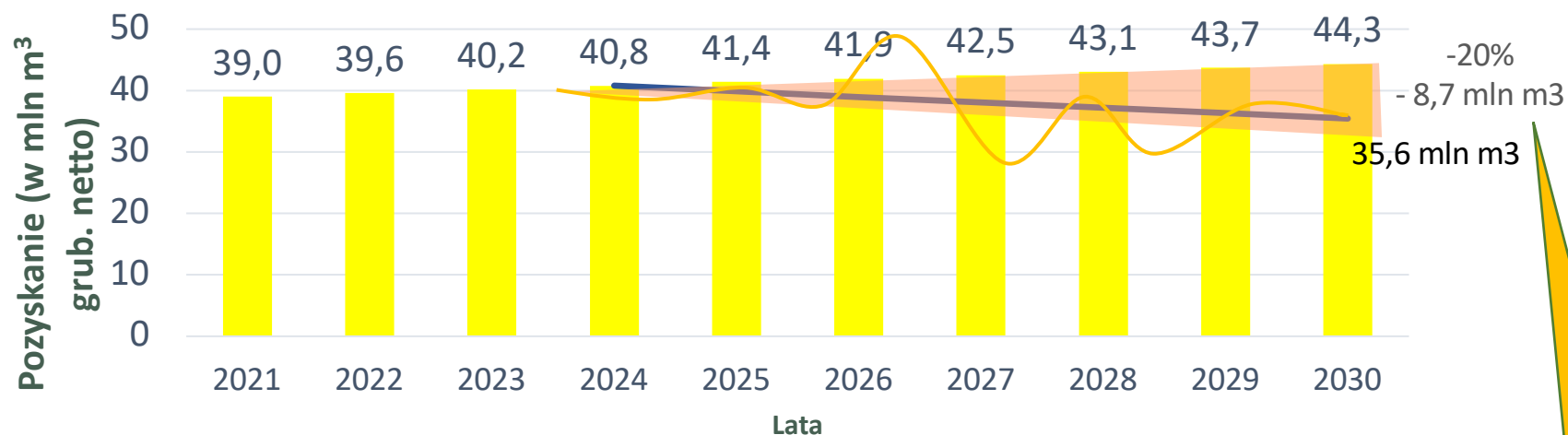
Wstrzymanie pozyskania zgodnie z decyzją Ministra Środowiska i Klimatu zmniejszyło pozyskanie drewna o ok. 32 tys m<sup>3</sup>.  
Zagrożone miejsca pracy -88 etatów Zakłady Usług Leśnych  
Utrudnienia w dostępie do surowca dla 23 firm lokalnych







# Prognoza corocznego pozyskania drewna w PGL LP w okresie 2021-2030 wg scenariuszy FIT 55 i BAU



■ BAU — BAU- 20% (w 2030 r.)

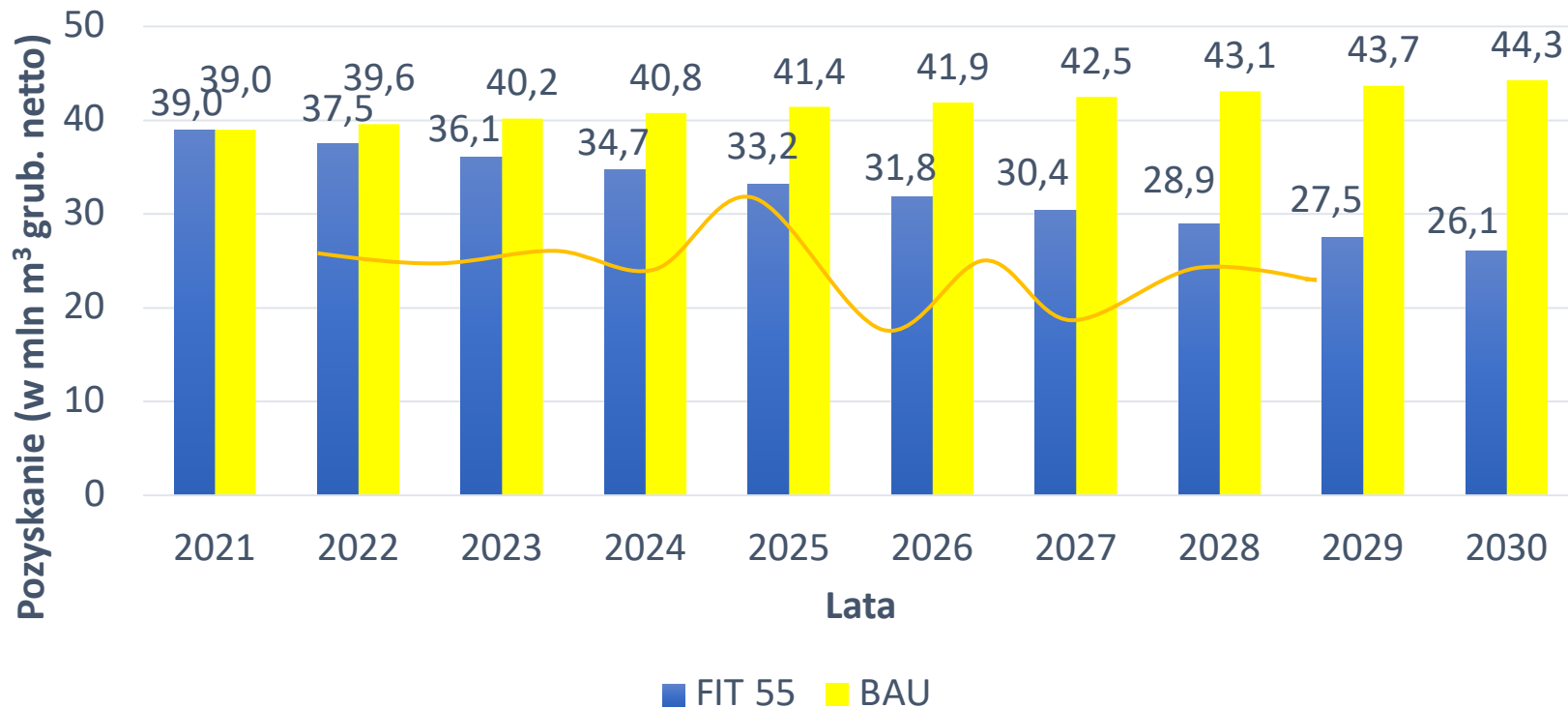
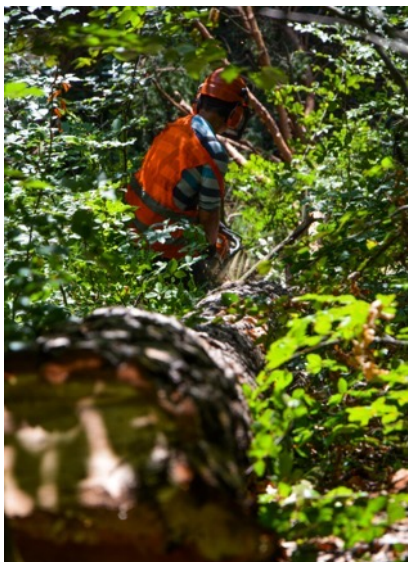
Pozyskanie drewna wg scenariusza BAU-20%  
(tj. wg „dotychczasowych praktyk” z ograniczeniem 20% powierzchni)

-15% bagna i tereny podmokłe  
-25% starodrzewia np. > 100 lat

Źródło: Rozwój zasobów drzewnych oraz możliwości pozyskania drewna, J. Dawidziuk materiały konferencji „Przyszłość drewna” Poznań luty 2024



# Prognoza corocznego pozyskania drewna w PGL LP w okresie 2021-2030 wg scenariuszy FIT 55 i BAU

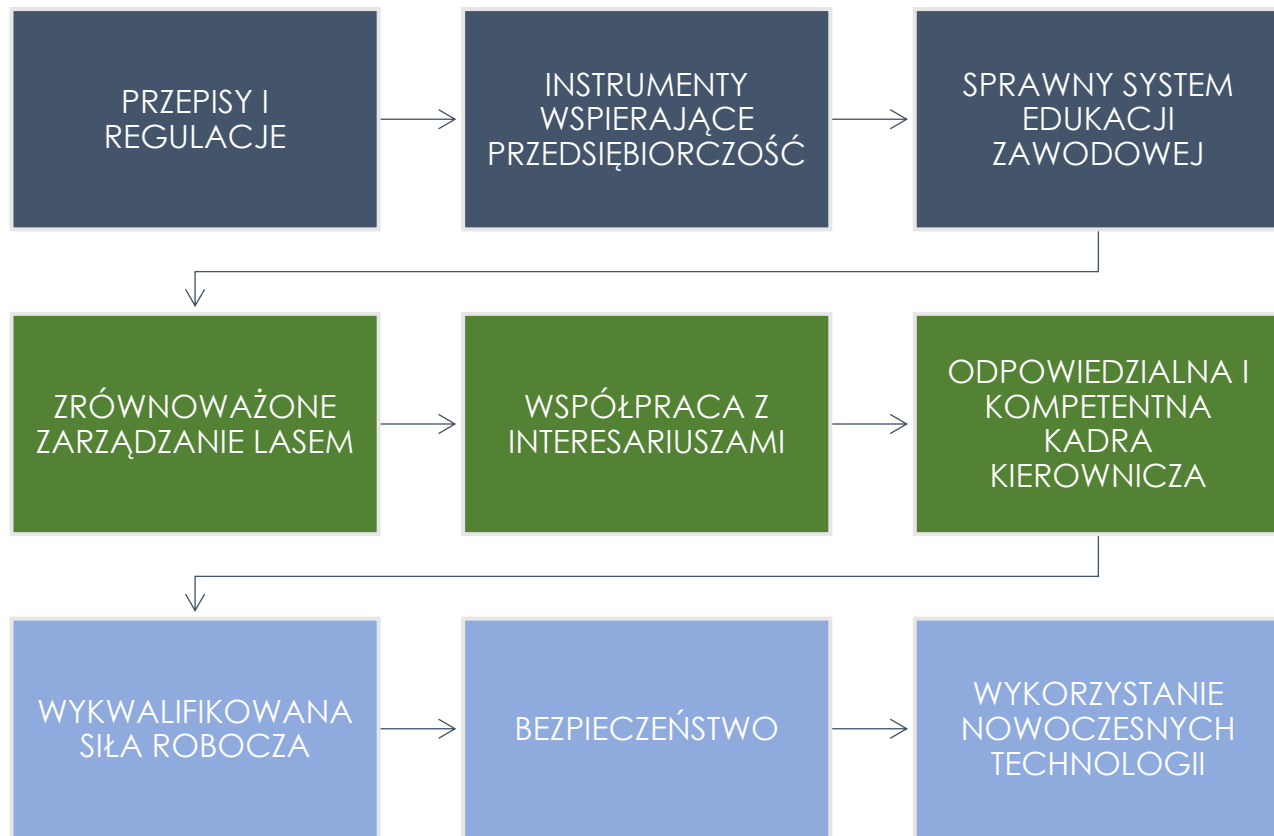


Pozyskanie drewna wg scenariusza FIT 55 (zgodnie z podwyższonym celem klimatycznym) powinno w 2030 r. stanowić około 59% pozyskania wg scenariusza BAU (tj. wg „dotychczasowych praktyk”)

Źródło: Rozwój zasobów drzewnych oraz możliwości pozyskania drewna, J. Dawidziuk materiały konferencji „Przyszłość drewna” Poznań luty 2024



# Filary zrównoważonego rozwoju



fot. J.Piotrowski



### Zrównoważone zarządzanie lasem:

ochrona ekosystemów leśnych  
dobra kondycja drzewostanów  
równoważenie wszystkich funkcji lasu



### Odpowiedzialna i kompetentna kadra kierownicza

uczciwość i etyczne praktyki biznesowe  
akceptacja i wysoki poziom zaufania społecznego  
wysokie kompetencje, decyzyjność i odporność na presję otoczenia



### Przepisy i regulacje

jasne i spójne przepisy i regulacje  
uczciwe zasady konkurencji rynkowej  
równe traktowanie przedsiębiorców  
sprawiedliwe i egzekwowalne przepisy eliminujące nielegalne praktyki



### Bezpieczeństwo

zapewnienie bezpiecznych warunków pracy  
wprowadzenie mechanizmów ochrony zatrudnienia w firmach  
rzetelne wynagrodzenie



### Wykwalifikowana siła robocza

sprawny system edukacji zawodowej  
szkolenia zawodowe i rozwój umiejętności utrzymujący właściwą jakość prac  
odpowiedni poziom wynagrodzenia pozwalający na konkurencję o pracownika na rynku pracy



### Wykorzystanie nowoczesnych technologii

poprawienie efektywności prac  
zwiększenie konkurencyjności firm  
stworzenie atrakcyjnych miejsc pracy



### Instrumenty wspierające przedsiębiorczość

programy wspierające rozwój kadr i innowacyjności  
doradztwo i pomoc instytucji odpowiedzialnych za rozwój przedsiębiorczości



### Współpraca z interesariuszami

równowaga gospodarcza i społeczna  
współpraca z organizacjami pozarządowymi, samorządami i lokalnymi społecznościami

A photograph of an outdoor event under a green canopy. A man in a dark uniform and cap is looking at a display board. Other people are standing around, some looking at the board. The background shows trees and a crowd of people.

# Planowany harmonogram na rok 2024

## **Marzec**

Wyzwania i prognozy rozwoju sektora leśno-drzewnego w kontekście strategii rozwoju Pomorza

## **Kwiecień**

Plan ochronyTPK/Plan PUL N-ctwo Gdańsk

## **Maj**

Sektor leśno-drzewny w woj. Pomorskim -perspektywy rozwoju gospodarczego

## **Czerwiec**

"Wizyta studyjna Bruksela -zagospodarowanie lasów wokół aglomeracji

Konferencja EUSTAFOR

## **Wrzesień**

Współpraca transgraniczna

Promocja regionu

## **Październik**

Zagospodarowanie przestrzenne i korytarze ekologiczne

Lasy innych własności, zadrzewienia śródpolne, enklawy jako elementy ochrony bioróżnorodności"

## **Listopad**

"Ptasi piknik" (Krynica Morska)

Obszary chronione woj. pomorskiego

Jak podnieść atrakcyjność oferty turystycznej Pomorza poprzez koordynację inwestycji, informacji oraz wspólnego kalendarza wydarzeń

## **Grudzień**

Inauguracja roku 2025 -Rok Lasów Pomorza

80-lecie gdańskiego leśnictwa





# Lasy Państwowe

---

Dziękuję za uwagę