

## INFORMACJA O SYTUACJI HYDROLOGICZNO–METEOROLOGICZNEJ W POLSCE z dnia 22 lipca 2024 r.

### 1. Ostrzeżenia hydrologiczne

W dniu 22 lipca 2024 r. (na godz. 11:00) **obowiązują ostrzeżenia hydrologiczne<sup>1</sup> 1 stopnia** dotyczące **gwałtownych wzrostów stanów wody**:

- **Nysa Kłodzka do Zb. Nysa, Nysa Kłodzka ze Ścinawką, Nysa Kłodzka od Ścinawki do Zb. Kozielno, Nysa Kłodzka od Zb. Kozielno do Zb. Nysa, Klikawa, Żydawka, Czermnica, Zdoniowski Potok, Orlica, Odra od ujścia Nysy Kłodzkiej do ujścia Widawy, Widawa od Namysłowa do ujścia do Odry, Widawa, Oława od Zborowic do ujścia do Odry, Oława górna do Zborowic, Oława od Zborowic do ujścia, Ślęza od Borowa do ujścia do Odry, Ślęza górna do Borowa, Ślęza od Borowa do ujścia, Bystrzyca od Zb. Lubachów do Zb. Mietków, Bystrzyca górna do Zb. Mietków, Bystrzyca dolna (Czarna Woda i Strzegomka), Strzegomka od Zb. Dobromierz do ujścia do Bystrzycy, Strzegomka do Łażan, Odra od ujścia Widawy do Ścinawy, Kaczawa od Dunina do ujścia do Odry, Kaczawa górna do Dunina, Kaczawa od Dunina (bez górnej Skorej) do ujścia, Nysa Szalona od Zb. Słup do ujścia do Kaczawy, Odra od Ścinawy do Głogowa, Barycz od Polskiej Wody do ujścia do Odry, Barycz bez Orli i Polskiego Rowu, Orla, Polski Rów, Odra od Głogowa do ujścia Bobru, Bóbr od Zb. Bukówka do Zb. Pilchowice, Bóbr do Zb. Pilchowice, Ostrożnica** – od godz. 07:45 dnia 22.07.2024 r. do godz. 23:00 dnia 22.07.2024 r.;

W obszarach występowania prognozowanych opadów burzowych, na mniejszych rzekach oraz w zlewniach zurbanizowanych, mogą wystąpić gwałtowne wzrosty stanów wody i lokalne podtopienia. W zlewniach kontrolowanych, w przypadku wystąpienia szczególnie intensywnych opadów, istnieje możliwość przekroczenia stanów ostrzegawczych.

- **Warta środkowa od Zb. Jeziorsko do Prosny, Warta środkowa od Rgilewki do Prosny, Wrześnica, Warta środkowa od Prosny do Wełny, Kanał Mosiński, Wełna, Warta środkowa od Wełny do Noteci, Ołobok, Prosna dolna, Noteć górna, Łobżonka, Noteć środkowa, Gwda, Drawa, Noteć dolna, Obra** – od godz. 07:49 dnia 22.07.2024 r. do godz. 23:00 dnia 22.07.2024 r.;

W obszarach występowania prognozowanych opadów burzowych, na mniejszych rzekach oraz w zlewniach zurbanizowanych, mogą wystąpić gwałtowne wzrosty stanów wody i lokalne podtopienia. W zlewniach kontrolowanych, w przypadku wystąpienia szczególnie intensywnych opadów, istnieje możliwość przekroczenia stanów ostrzegawczych.

- **Rega, Parsęta, Radew, Wieprza, Słupia, Łupawa, Łeba** – od godz. 09:00 dnia 22.07.2024 r. do godz. 23:00 dnia 22.07.2024 r.;

W obszarach występowania prognozowanych opadów burzowych, na mniejszych rzekach oraz w zlewniach zurbanizowanych, mogą wystąpić gwałtowne wzrosty stanów wody i lokalne podtopienia.

- **Bzura, Zgłowiączka** – od godz. 14:00 dnia 22.07.2024 r. do godz. 01:00 dnia 23.07.2024 r.;

W obszarach występowania prognozowanych opadów burzowych, na mniejszych rzekach oraz w zlewniach zurbanizowanych, mogą wystąpić gwałtowne wzrosty poziomu wody i podtopienia. W zlewniach kontrolowanych, w przypadku wystąpienia szczególnie intensywnych opadów, istnieje możliwość przekroczenia stanów ostrzegawczych

- Liswarta, Warta górna od Liswarty do Widawki, Warta górna od Widawki do Zb. Jeziorsko, Oleśnica, Grabia, Warta środkowa od Zb. Jeziorsko do Proсны, Ner, Warta środkowa od Zb. Jeziorsko do Rgilewki, Rgilewka, Kiełbaska, Powa, Bawół, Proсна górna, Niesób, Łużyca, Proсна środkowa, Swędrnia – od godz. 14:00 dnia 22.07.2024 r. do godz. 01:00 dnia 23.07.2024 r.;

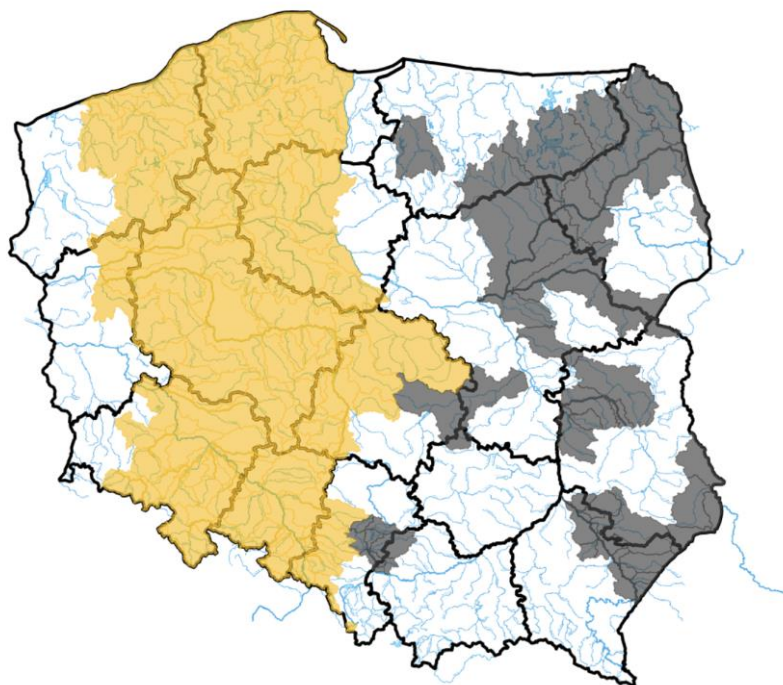
W obszarach występowania prognozowanych opadów burzowych, na mniejszych rzekach oraz w zlewniach zurbanizowanych, mogą wystąpić gwałtowne wzrosty stanów wody i lokalne podtopienia. W przypadku wystąpienia szczególnie intensywnych opadów, istnieje możliwość punktowego przekroczenia stanów ostrzegawczych, na stacji hydrologicznej Kościelec na Kiełbasce Dużej wzrosty stanu wody powyżej stanu ostrzegawczego a w Dębie na Swędrni powyżej stanu alarmowego.

- Odra od Chałupek do Koźła, Opawa, Opawica, Olza, Czadeczką, Psina, Ruda od Zb. Rybnik do ujścia do Odry, Ruda, Bierawka, Kłodnica od Zb. Dzierżno Duże do ujścia do Odry, Kłodnica, Odra od Koźła do ujścia Nysy Kłodzkiej, Stradunia, Osobłoga od granicy RP do ujścia, Osobłoga, Mała Panew od Krupskiego Młyna do Zb. Turawa, Mała Panew, Nysa Kłodzka od Ścinawki do Zb. Kozielno, Nysa Kłodzka od Zb. Kozielno do Zb. Nysa, Nysa Kłodzka od Zb. Nysa do ujścia, Odra od ujścia Nysy Kłodzkiej do ujścia Widawy, Stobrowa, Widawa od Namysłowa do ujścia do Odry, Widawa, Oława górna do Zborowic, Oława od Zborowic do ujścia – od godz. 14:00 dnia 22.07.2024 r. do godz. 01:00 dnia 23.07.2024 r.;

W obszarach występowania prognozowanych opadów burzowych, na mniejszych rzekach oraz w zlewniach zurbanizowanych, mogą wystąpić gwałtowne wzrosty stanów wody i lokalne podtopienia. W zlewniach kontrolowanych, w przypadku wystąpienia szczególnie intensywnych opadów, istnieje możliwość przekroczenia stanów ostrzegawczych.

- Łeba, Reda, Martwa Wiśła, Tążyca, Brda, Wda, Wierzyca – od godz. 14:00 dnia 22.07.2024 r. do godz. 01:00 dnia 23.07.2024 r.;

W obszarach występowania prognozowanych opadów burzowych, na mniejszych rzekach oraz w zlewniach zurbanizowanych, mogą wystąpić gwałtowne wzrosty stanów wody i lokalne podtopienia.



Źródło: IMGW-PIB

## 2. Ostrzeżenia meteorologiczne

W dniu 22 lipca 2024 r. (na godz. 11:00) **obowiązują ostrzeżenia meteorologiczne<sup>1</sup> 2 stopnia** dotyczące **burz**:

- **województwo dolnośląskie** (pow. dzierzoniowski, głogowski, górowski, jaworski, kamiennogórski, kłodzki, legnicki, lubiński, milicki, oleśnicki, oławski, polkowicki, strzeliński, średzki, świdnicki, trzebnicki, wałbrzyski, wołowski, wrocławski, ząbkowicki, Legnica, Wrocław, Wałbrzych), **województwo kujawsko-pomorskie** (pow. nakielski, sępoleński, żniński), **województwo lubuskie** (pow. wschowski), **województwo pomorskie** (pow. bytowski, człuchowski, słupski, Słupsk), **województwo wielkopolskie** (pow. chodzieski, czarnkowsko-trzcianecki, gnieźnieński, gostyński, grodziski, jarociński, kościański, krotoszyński, leszczyński, międzychodzki, nowotomyski, obornicki, ostrowski, pilski, pleszewski, poznański, rawicki, słupecki, szamotulski, średzki, śremski, wągrowiecki, wolsztyński, wrzesiński, złotowski, Leszno, Poznań, białogardzki, drawski, kołobrzesci, koszaliński, sławieński, szczecinecki, świdwiński, wałecki, Koszalin) – od godz. 09:00 dnia 22.07.2024 do 21:00 dnia 22.07.2024;

Prognozowane są burze, którym miejscami będą towarzyszyć bardzo silne opady deszczu od 30 mm do 45 mm oraz porywy wiatru do 80 km/h. Lokalnie grad.

- **województwo kujawsko-pomorskie** (pow. aleksandrowski, bydgoski, chełmiński, inowrocławski, mogileński, radziejowski, świecki, toruński, tucholski, włocławski, Bydgoszcz, Toruń, Włocławek), **województwo łódzkie** (pow. kutnowski, łęczycki, poddębicki, sieradzki, wieluński, wieruszowski, zduńskowolski), **województwo opolskie** (wszystkie powiaty), **województwo pomorskie** (pow. chojnicki, gdański, kartuski, kościerski, lęborski, pucki, starogardzki, tczewski, wejherowski, Gdańsk, Gdynia, Sopot), **województwo wielkopolskie** (pow. kaliski, kępiński, kolski, koniński, ostrzeszowski, turecki, Kalisz, Konin) – od godz. 14:00 dnia 22.07.2024 do 23:00 dnia 22.07.2024;

Prognozowane są burze, którym miejscami będą towarzyszyć bardzo silne opady deszczu od 30 mm do 45 mm oraz porywy wiatru do 80 km/h. Lokalnie grad.

W dniu 22 lipca 2024 r. (na godz. 11:00) **obowiązują ostrzeżenia meteorologiczne<sup>1</sup> 1 stopnia** dotyczące **burz**:

- **województwo dolnośląskie** (pow. bolesławiecki, jeleniogórski, lubański, lwówecki, zgorzelecki, złotoryjski, Jelenia Góra), **województwo lubuskie** (pow. gorzowski, krośnieński, międzyrzecki, nowosolski, słubicki, strzelecko-drezdenecki, sulęciński, świebodziński, zielonogórski, żagański, żarski, Gorzów Wielkopolski, Zielona Góra), **województwo zachodniopomorskie** (pow. choszczeński, goleniowski, gryficki, gryfiński, kamieński, myśliborski, policki, pyrzycki, stargardzki, łobeski, Szczecin, Świnoujście) – od godz. 23:00 dnia 21.07.2024 do 12:00 dnia 22.07.2024;

Prognozowane są burze, którym miejscami będą towarzyszyć silne opady deszczu od 20 mm do 30 mm oraz porywy wiatru do 70 km/h. Lokalnie grad.

W dniu 22 lipca 2024 r. (na godz. 11:00) **obowiązują ostrzeżenia meteorologiczne<sup>1</sup> 2 stopnia** dotyczące **upału**:

- **województwo kujawsko-pomorskie** (pow. aleksandrowski, bydgoski, chełmiński, golubsko-dobrzyński, inowrocławski, lipnowski, mogileński, nakielski, radziejowski, rypiński, sępoleński, świecki, toruński, tucholski, włocławski, żniński, Bydgoszcz, Toruń, Włocławek), **województwo lubelskie** (wszystkie powiaty), **województwo łódzkie** (wszystkie powiaty), **województwo małopolskie** (pow. bocheński, brzeski, chrzanowski, dąbrowski, krakowski, miechowski, olkuski, oświęcimski, proszowicki, tarnowski, wadowicki, wielicki, Kraków, Tarnów), **województwo mazowieckie** (pow. białobrzesci, garwoliński, gostyniński, grodziski, grójecki, kozienicki, legionowski, lipski, łosicki, miński, nowodworski, otwocki, piaseczyński, płocki, płoński, pruszkowski, przysuski, radomski, siedlecki, sierpecki, sochaczewski, sokołowski, szydłowiecki, warszawski zachodni, węgrowski, wołomiński, zwoleński, żyrardowski, Płock, Radom, Siedlce, Warszawa), **województwo opolskie** (wszystkie powiaty), **województwo podkarpackie** (pow. dębicki, jarosławski, kolbuszowski, leżajski, lubaczowski, łańcucki, mielecki, nizański, przemyski, przeworski, ropczycko-sędziszowski, rzeszowski, stalowowolski, strzyżowski, tarnobrzesci, Przemyśl, Rzeszów, Tarnobrzeg), **województwo podlaskie** (pow. siemiatycki), **województwo śląskie** (pow. będziński, częstochowski, gliwicki, kłobucki, lubliniecki, mikołowski, myszkowski, pszczyński, raciborski, rybnicki,

tarnogórski, bieruńsko-lędziński, wodzisławski, zawierciański, Bytom, Chorzów, Częstochowa, Dąbrowa Górnicza, Gliwice, Jastrzębie-Zdrój, Jaworzno, Katowice, Mysłowice, Piekary Śląskie, Ruda Śląska, Rybnik, Siemianowice Śląskie, Sosnowiec, Świętochłowice, Tychy, Zabrze, Żory), **województwo świętokrzyskie** (wszystkie powiaty), **województwo wielkopolskie** (pow. kaliski, kępiński, kolski, koniński, ostrowski, ostrzeszowski, pleszewski, słupecki, turecki, Kalisz, Konin) – od godz. 12:00 dnia 21.07.2024 do 20:00 dnia 22.07.2024;

Prognozuje się upały. Temperatura maksymalna w niedzielę od 30°C do 32°C w poniedziałek od 31°C do 33°C. Temperatura minimalna w nocy do około 18°C.

- **województwo kujawsko-pomorskie** (pow. brodnicki, grudziądzki, wąbrzeski, Grudziądz), **województwo mazowieckie** (pow. ciechanowski, mławski, ostrowski, pułtuski, wyszkowski, żuromiński), **województwo podlaskie** (pow. bielski, hajnowski, wysokomazowiecki, zambrowski) – od godz. 12:00 dnia 21.07.2024 do 20:00 dnia 22.07.2024;

Prognozuje się upały. Temperatura maksymalna w niedzielę od 29°C do 31°C, w poniedziałek od 30°C do 32°C. Temperatura minimalna w nocy około 18°C.

W dniu 22 lipca 2024 r. (na godz. 11:00) **obowiązują ostrzeżenia meteorologiczne<sup>1</sup> 1 stopnia** dotyczące **upału**:

- **województwo śląskie** (pow. bielski, cieszyński, Bielsko-Biała) – od godz. 12:00 dnia 22.07.2024 do 20:00 dnia 22.07.2024;

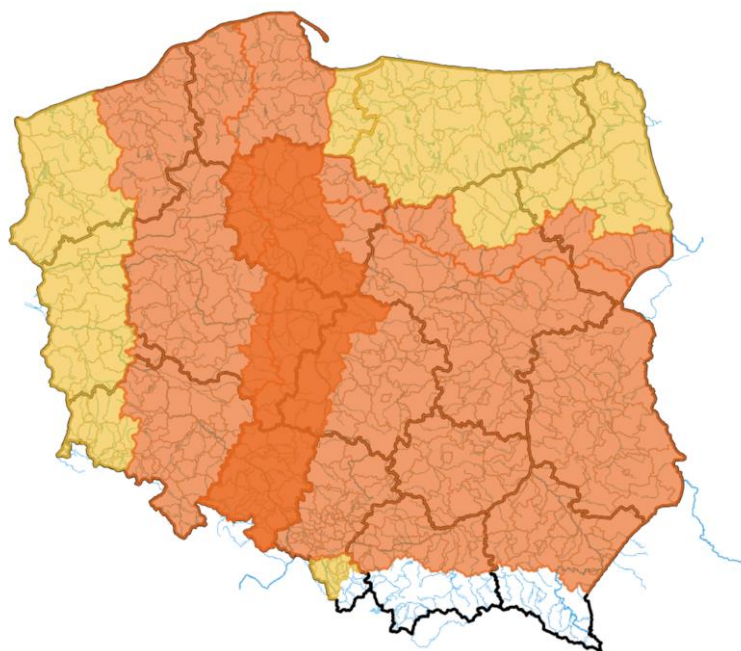
Prognozuje się upał. Temperatura maksymalna w dzień od 30°C do 31°C.

- **województwo mazowieckie** (pow. makowski, ostrołęcki, przasnyski, Ostrołęka), **województwo podlaskie** (pow. augustowski, białostocki, grajewski, kolneński, łomżyński, moniecki, sejneński, sokólski, suwalski, Białystok, Łomża, Suwałki), **województwo warmińsko-mazurskie** (wszystkie powiaty) – od godz. 12:00 dnia 22.07.2024 do 20:00 dnia 22.07.2024;

Prognozuje się upał. Temperatura maksymalna w dzień od 29°C do 31°C.

- **województwo pomorskie** (pow. kwidzyński, malborski, nowodworski, sztumski) – od godz. 12:00 dnia 22.07.2024 do 18:00 dnia 22.07.2024;

Prognozuje się upał. Temperatura maksymalna w dzień od 29°C do 31°C.



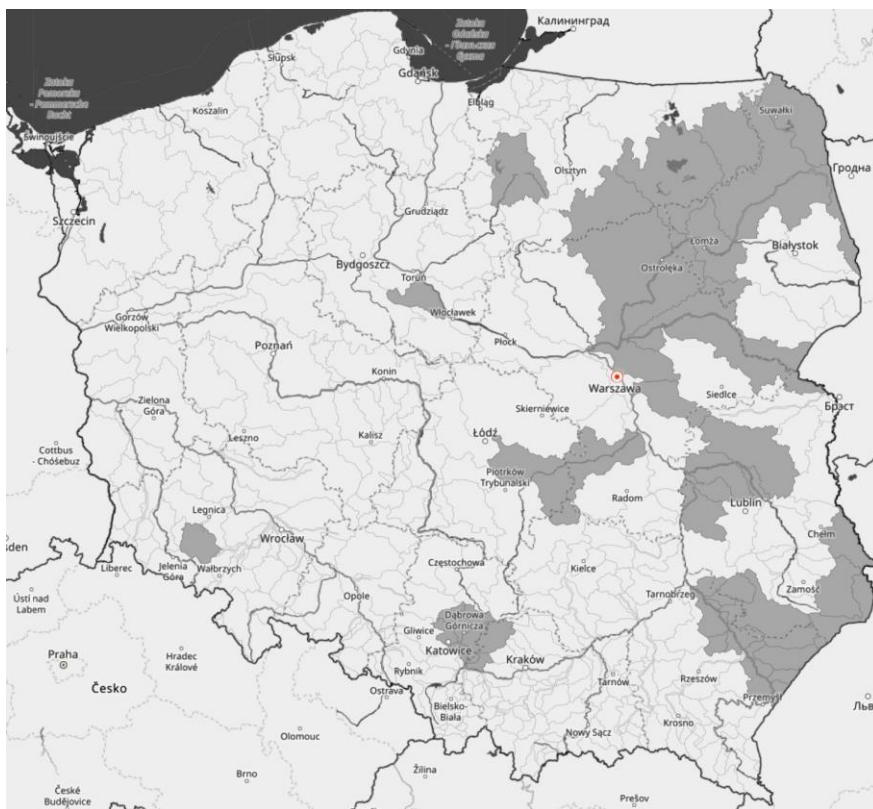
Źródło: IMGW-PIB

### 3. Ostrzeżenia dotyczące suszy

W dniu 22 lipca 2024 r. (na godz. 11:00) obowiązują **ostrzeżenia dotyczące suszy hydrologicznej**<sup>1</sup>.

W kolejnych dniach spodziewane jest dalsze utrzymywanie się przepływów wody poniżej SNQ w następujących obszarach:

1. **Kaczawa górna do Dunina** – od 17.06.2024 r. do odwołania;
2. **Drwęca od źródła do Welu** – od 19.06.2024 r. do odwołania;
3. **Śródkowa Narew** – od 20.06.2024 r. do odwołania;
4. **Dolna Narew** – od 20.06.2024 r. do odwołania;
5. **Pisa** – od 20.06.2024 r. do odwołania;
6. **Górny Ełk, Górna Lega** – od 20.06.2024 r. do odwołania;
7. **Warta środkowa od Zb. Jeziorsko do Proсны, Warta środkowa od Proсны do Welny** – od 20.06.2024 r. do odwołania;
- ~~8. **Drwęca od Rypienicy do ujścia** – od 21.06.2024 r. do odwołania; odwołano;~~
9. **Biebrza** – od 24.06.2024 r. do odwołania;
10. **zlewnia Przemszy i przyrzecza Wisły** – od 29.06.2024 r. do odwołania;
11. **Warta górna od Liswarty do Widawki, Warta górna od Widawki do Zb. Jeziorsko** – od 01.07.2024 r. do odwołania;
12. **Tążyna** – od 03.07.2024 r. do odwołania;
13. **Zlewnia Pilicy od zb. Sulejów** – od 04.07.2024 r. do odwołania;
- ~~14. **Warta środkowa od Welny do Noteci** – od 05.07.2024 r. do odwołania; odwołano;~~
15. **zlewnia Bugu do ujścia Uherki** – od 09.07.2024 r. do odwołania.
16. **Wieprz od ujścia Bystrzycy do ujścia, Kurówka i przyrzecze Wisły** – od 12.07.2024 r. do odwołania;
17. **zlewnia Sanu od ujścia Wiaru do ujścia do Wisły** - od 13.07.2024 r. do odwołania;
18. **Świder** – od 15.07.2024 r. do odwołania;
19. **Niemen** – od 15.07.2024 r. do odwołania;
20. **Bug** – od 17.07.2024 r. do odwołania.



Źródło: IMGW-PIB

<sup>1</sup> Źródłem prezentowanych danych są informacje zbierane i przetwarzane przez państwową służbę hydrologiczno-meteorologiczną, którymi rozporządza „IMGW– PIB”.

#### 4. Przekroczenia stanów alarmowych i ostrzegawczych

W dniu 22 lipca 2024 r. (na godz. 11:30) zanotowano przekroczenie stanu alarmowego:

- Na 2 stacjach wodowskazowych w dorzeczu Odry.

W dniu 22 lipca 2024 r. (na godz. 11:30) zanotowano przekroczenie stanu ostrzegawczego:

- na 2 stacjach wodowskazowych w dorzeczu Wisły;
- na 1 stacji wodowskazowej Przymorza;
- na 2 stacjach wodowskazowej w dorzeczu Odry.

Nazwa stacji	Rzeka	Województwo	Stan [cm]	Zmiana w ciągu doby (od 06 do 06 UTC) [cm]	Stan ostrzegawczy [cm]	Stan alarmowy [cm]
ODOLANÓW	Barycz	wielkopolskie	125	-3	90	120
CIECHOLEWY	Brda	pomorskie	220	0	210	240
KOŚCIELEC	Kiełbaska Duża	wielkopolskie	253	-4	240	270
SZREŃSK	Mławka	mazowieckie	140	3	130	180
NAKŁO-ZACHÓD	Noteć	kujawsko-pomorskie	320	-1	320	360
GORĘCZYNO	Radunia	pomorskie	212	1	210	240
DĘBE	Swędrnia	wielkopolskie	247	-6	220	250

Nie zanotowano opadów o dużej wydajności.

#### 5. Pogotowia i alarmy przeciwpowodziowe.

Brak.

#### 6. Informacja o zagrożeniach.

W związku z prognozowanymi opadami burzowymi możliwe są gwałtowne wzrosty stanów wody, w szczególności na mniejszych ciekach i w zlewniach zurbanizowanych.

#### 7. Wskazanie działań niezbędnych do podjęcia w ciągu najbliższej doby.

Wzmóżony monitoring sytuacji hydrologiczno-meteorologicznej.

#### 8. Aktualna sytuacja hydrologiczna

##### Dorzecze Wisły

Stany wody w dorzeczu Wisły układają się w strefie wody niskiej i średniej, lokalnie wysokiej. Stan średni zanotowano na Popradzie, Nidzie, Bystrzycy, Tyśmienicy, Orzycu, Nurcu i Brdzie oraz lokalnie na Wiśle, Skawie, Dunajcu, Białej Tarnowskiej, Sanie, Kamiennej, Pisie, Liwcu, Wkrze i Bzurze. Stan wysoki obserwowano na Supraśli i lokalnie na Drwęcy.

## **Dorzecze Odry**

Stany wody w dorzeczu Odry układają się w strefie wody niskiej i średniej, lokalnie wysokiej. Stan średni obserwowano na Osobłodzie, Widawie i Inie oraz lokalnie na Odrze, Ślęzie, Bystrzycy, Baryczy, Bobrze, Warcie, Prośnie i Noteci. Stan wysoki zanotowano na Gwdzie oraz lokalnie na Baryczy, Bobrze i Noteci.

## **Dorzecza rzek Przymorza, Pregoty i Niemna**

Stany wody w dorzeczach rzek Przymorza, Pregoty i Niemna układają się w strefie wody średniej i niskiej, lokalnie wysokiej. Stan niski obserwowano na Łebie i Węgorapie. Stan wysoki zanotowano lokalnie na Łynie.

## **Morze Bałtyckie, Zalew Szczeciński i Zalew Wiślany**

Poziom wody na stacjach morskich układu się w strefie wody średniej.

## **Obszar administrowany przez RZGW w Białymstoku**

W ciągu ostatniej doby na obszarze administrowanym przez RZGW w Białymstoku nie odnotowano opadów atmosferycznych.

W zlewni **Narwi i Biebrzy** obserwowano stabilizację i opadanie stanu wody oraz niewielkie wahania związane z pracą urządzeń hydrotechnicznych. Stany wód utrzymują się w strefie wody średniej i niskiej, lokalnie wysokiej.

W zlewni **Łyny i Węgorapy** obserwowano stabilizację i spadki oraz niewielkie wahania wody związane z pracą urządzeń hydrotechnicznych. Największy spadek odnotowano na rzece Guber w Prośnie 16 cm. Stany wód utrzymują się w strefie wody średniej i niskiej, punktowo wysokiej.

W zlewni **Niemna** obserwowano stabilizację i niewielkie wahania stanu wody. Stany wód utrzymują się w strefie wody średniej i niskiej, punktowo wysokiej.

Na **Wielkich Jeziorach Mazurskich** stany wód utrzymują się w strefie wody średniej i niskiej.

W zlewni **Narwi i Biebrzy** przewiduje się stabilizację i spadki oraz nieznaczne wahania związane z pracą urządzeń hydrotechnicznych. Stany wód utrzymają się w strefie wody średniej i niskiej, lokalnie wysokiej.

W zlewni **Łyny i Węgorapy** przewiduje się stabilizację i spadki oraz nieznaczne wahania związane z pracą urządzeń hydrotechnicznych. Stany wód utrzymają się w strefie wody średniej i niskiej, lokalnie wysokiej.

W zlewni **Niemna** przewiduje się stabilizację i niewielkie wahania związane z pracą urządzeń hydrotechnicznych. Stany wód utrzymają się w strefie wody średniej i niskiej.

W ciągu najbliższej doby IMGW-PIB prognozuje w dzień zachmurzenie małe i umiarkowane. Temperatura maksymalna od 28°C do 30°C. Wiatr słaby, zmienny. W nocy zachmurzenie początkowo małe, w drugiej połowie nocy stopniowo od zachodu wzrastające do dużego. Przelotne opady deszczu, na zachodzie województwa możliwe również burze. Suma opadów do 15 mm. Temperatura minimalna od 17°C do 19°C. Wiatr słaby, północno-zachodni i zachodni. W trakcie burz wiatr w porywach do 60 km/h.

## **Obszar administrowany przez RZGW w Bydgoszczy**

W ciągu minionej doby w Regionie Wodnym Noteci odnotowano opady atmosferyczne poniżej 5 mm.

**W zlewni rzeki Noteci** stany wody układają się w strefie stanów niskich, średnich, wysokich.

**Na Kanale Bydgoskim** wzrost 10 cm na SW Nakło Wschód i 6 cm na SW Czyżkówko, a także spadek 2 cm na SW Prądy i SW Józefinki.

**Na rzece Dolnej Skanalizowanej Noteci** od m. Nakło nad Notecią do m. Ujście zarejestrowano wzrost 6 cm na SW Gromadno i 4 cm na SW Nakło Zachód, a także spadek 2 cm na SW Krostkowo i w miejscowości Ujście, strefa stanów niskich, średnich i wysokich.

**Poniżej m. Ujście** odnotowano wzrost 10 cm SW Pianówka, 6 cm na SW Romanowo i 5 cm na SW Czarnków, a także spadek 8 cm na SW Wrzeszczyna, 6 cm w miejscowości Krzyż, na SW Drawsko, SW Wieleń i SW Lipica, a także spadek 4 cm na SW Mikołajewo.

**Na rzece Noteci swobodnie płynącej** zarejestrowano spadki oraz lokalny wzrost 12 cm w miejscowości Santok, strefa stanów niskich i wysokich.

**Na rzece Górnej Skanalizowanej Noteci** odnotowano wzrost 6 cm na Dębinek Południowy i spadek 8 cm na SW Antoniewo.

W ciągu minionej doby, **na doływach**, stany rzek układały się w strefie niskich i wysokich.

**W zlewni rzeki Łobżonka** odnotowano wzrost 7 cm, strefa stanów niskich.

**W zlewni rzeki Gwdy**, na górnym odcinku brak odczytu ze względu na wyłączenie wodowskazu, na dolnym odcinku spadek 3 cm z okresowym wahaniem do 8 cm, strefa stanów wysokich. *Dobowa zmienność przepływu przez EW Ptusza jest konsekwencją prac remontowych umocnień brzegowych na dolnym stanowisku, o których tut. Zarząd został wcześniej poinformowany. Przewidywany termin zakończenia ww. prac to 15 lipca 2024 r.*

**W zlewni rzeki Drawy** zarejestrowano stabilizację, strefa stanów niskich.

W ciągu najbliższej doby dla dolnego odcinka Noteci i jego doływów prognozowana jest stabilizacja oraz spadki. Na górnym odcinku Noteci prognozowana jest stabilizacja oraz spadki. Stany wody będą układać się w strefie stanów niskich, średnich i wysokich.

W ciągu najbliższej doby IMGW-PIB prognozuje zachmurzenie małe, umiarkowane, duże, przelotne opady deszczu oraz burze, prognozowany opad podczas burz do 45 mm, temperatura w ciągu dnia wahać się będzie od 23°C na północy do 31°C na północy, temperatura minimalna w nocy spadnie do 13°C, wiatr słaby, umiarkowany, okresowo porywisty, zmienny kierunkowo, podczas burz porywy wiatru do 80 km/h.

### **Obszar administrowany przez RZGW w Gdańsku**

W ciągu ostatniej doby na obszarze administrowanym przez RZGW w Gdańsku nie odnotowano opadu powyżej 20 mm.

W regionie wodnym dolnej Wisły:

Na Bałtyku stany średnie;

Na Zalewie Wiślanym strefa stanów średnich;

Na rzekach przymorza stany średnie. Miejscami niskie, wysokie i ostrzegawczy (stacja Goręczyno);

Na rzekach w zlewni Zalewu Wiślanego stany średnie, miejscami niskie i wysokie;

Wisła: stany niskie, miejscami średnie;

W południowo-wschodniej części Regionu Wodnego stany średnie, miejscami wysokie.

W południowo-zachodniej części Regionu Wodnego stany średnie i wysokie, miejscami niskie i ostrzegawczy (stacja Ciecholewy).

W ciągu najbliższej doby IMGW-PIB prognozuje w dzień zachmurzenie małe wzrastające do umiarkowanego i dużego. Postępujące od zachodu przelotne opady deszczu i burze. Prognozowana wysokość opadów w czasie burz do 30 mm, punktowo do 45 mm. Temperatura maksymalna od 25°C do 28°C, na wschodzie lokalnie 29, w rejonie Zatoki Gdańskiej od 21°C do 23°C. Wiatr słaby, okresami umiarkowany, wschodni i południowo-wschodni, wieczorem skręcający na kierunki zachodnie. W czasie burz porywy do 80 km/h. W nocy zachmurzenie duże z przelotnymi opadami deszczu. Rano roz pogodzenia. Na wschodzie początkowo możliwe burze. Temperatura minimalna od 17°C do 19°C. Wiatr słaby, nad morzem okresami umiarkowany i porywisty, z kierunków południowych skręcający na północno-zachodni,

### **Obszar administrowany przez RZGW w Gliwicach**

W ciągu ostatniej doby nie odnotowano opady deszczu powyżej 20 mm.



Stany wody w **Regionie Wodnym Małej Wisły** kształtują się w strefie stanów niskich, lokalnie średnich i punktowo wysokich.

Stany wody w **Regionie Wodnym Górnej Odry** kształtują się w strefie stanów niskich, średnich i punktowo wysokich.

Na najbliższą dobę IMGW-PIB prognozuje w dzień zachmurzenie małe, po południu umiarkowane i duże. Pod wieczór gdzieś gdzie możliwe przelotne opady deszczu i burze. W czasie burz wysokość opadu do 15 mm. Temperatura maksymalna od 30°C do 32°C, w rejonach podgórskich od 28°C do 31°C, wysoko w Beskidach od 19°C do 23°C. Wiatr początkowo słaby, zmienny z przewagą kierunków południowych, po południu słaby i umiarkowany, zachodni i północno-zachodni. Wysoko w górach wiatr słaby, zachodni, po południu umiarkowany, porywisty, północno-zachodni. W czasie burz możliwe porywy wiatru do 65 km/h. W nocy zachmurzenie duże oraz przelotne opady deszczu i burze. W czasie burz wysokość opadu do 20 mm. Po północy od zachodu województwa stopniowy zanik opadów i większe przejaśnienia oraz roz pogodzenia. Temperatura minimalna od 17°C do 19°C, w rejonach podgórskich od 15°C do 18°C, wysoko w Beskidach od 13°C do 15°C. Wiatr słaby i umiarkowany, północno-zachodni. Wysoko w górach wiatr umiarkowany, północno-zachodni. W czasie burz możliwe porywy wiatru do 60 km/h.

### **Obszar administrowany przez RZGW w Krakowie**

Według danych IMGW-PIB w Regionie Wodnym Górnej-Zachodniej Wisły w ciągu ostatniej doby odnotowano lokalnie jedynie śladowe opady atmosferyczne poniżej 1 mm.

W ciągu ostatniej doby, na rzekach i potokach regionu notowano głównie stabilizację i spadki stanów wód w zakresie kilkunastu centymetrów. Wzrosty odnotowano punktowo, do 26 cm na Dunajcu w Zgłobicach co miało związek z pracą obiektów hydrotechnicznych oraz na Wiśle do 10-12 cm w przekrojach Grabie i Sierosławice.

Zwierciadła rzek i potoków w regionie znajdują się w strefie stanów średnich i niskich. Na granicy strefy stanów średnich i wysokich pozostaje zwierciadło Nidy. W strefie stanów niskich układa się górny odcinek Soły (wraz z górkami doływami), Górna Skawa, Skawinka, Czarna Orawa, Prądnik, Raba z doływami, doływy Dunajca: Lepietnica, Ochotnica, Kamienica, Łubinka, Uswica, także Mierzawa w zlewni Nidy i Czarna Nida oraz Czarna Staszowska wraz z doływem rzeką Wschodnią.

Zwierciadło Wisły układa się w strefie stanów średnich, a od Niepołomic do ujścia Uswicy w strefie stanów niskich.

Na najbliższą dobę IMGW PIB prognozuje po południu w Tatrach możliwe przelotne opady deszczu i burze. W czasie burz wysokość opadu do 15 mm.

### **Obszar administrowany przez RZGW w Lublinie**

W ciągu ostatniej doby na obszarze administrowanym przez RZGW w Lublinie opad dobowy o sumie powyżej 20 mm nie został zaobserwowany.

**W zlewni Bugu po Krzyczew** obserwowano niewielkie wzrosty, spadki oraz punktowo stabilizację poziomu wody - w strefie stanów niskich, średnich oraz punktowo wysokich.

**W zlewni Bugu poniżej profilu Krzyczew** obserwowano niewielkie spadki, stabilizację oraz punktowo niewielki wzrost poziomu wody, w strefie wody niskiej i średniej.

**Na Bugu po Krzyczew** prognozuje się stabilizację oraz opadanie stanu wody - w strefie stanów niskich, średnich oraz punktowo wysokich.

**W zlewni Bugu poniżej profilu Krzyczew** prognozuje się stabilizację oraz opadanie - w strefie wody niskiej i średniej.

Na najbliższą dobę IMGW-PIB prognozuje w dzień zachmurzenie małe i umiarkowane. Temperatura maksymalna od 26°C do 27°C. Wiatr słaby, północno-zachodni i północny. W nocy zachmurzenie małe. Nad ranem lokalnie silne zamglenia lub krótkotrwałe mgły ograniczające widzialność do 500 m. Temperatura minimalna od 14°C do 16°C. Wiatr słaby, zmienny.

### **Obszar administrowany przez RZGW w Poznaniu**

W ciągu minionej doby w regionie wodnym Warty bezdeszczowo, jedynie lokalnie odnotowano opad poniżej 1 mm.

W Regionie Wodnym Warty sytuacja stabilna: stany wody stabilne bądź z niewielkimi spadkami i wahaniami układają w strefie stanów niskich i średnich, lokalnie w wysokich.

Na **Warcie** do zbiornika Poraj kilkucentymetrowe spadki stanów wody w strefie niskich. Dalej do zbiornika Jeziorsko stany wody w strefie niskich, jedynie w Poraju i Mstowie średnich: do Działoszyna stabilne, dalej kilkucentymetrowy spadek. Na dopływach tego odcinka Warty stany wody w strefie średnich, lokalnie niskich lub wysokich: stabilne bądź ze spadkami do -9 cm na Ordonce (Małsońskie) i wahaniami. Na Warcie poniżej zbiornika Jeziorsko stany wody układają się w strefie niskich, lokalnie średnich: do ujścia Proсны stabilne, do Obornik kilkucentymetrowy spadek i dalej do Kostrzyna n. Odrą stabilne, lokalnie niewielkie wahania. Na dopływach stany przeważnie w strefie średnich, lokalnie niskich i wysokich: stabilne albo niewielkie spadki, jedynie na Powie (Posoka) ok 20 cm wahania związane z pracą urządzeń hydrotechnicznych.

W **zlewni Proсны** dalsze, kilkucentymetrowe spadki stanów wody w strefie średnich, miejscowo wysokich i niskich. Na pośrednim stanowisku **Kanału Ślesińskiego** rzędna piętrzenia układu się pomiędzy NPP a MaxPP, a na szczytowym na pomiędzy MinPP a NPP.

Na **Warcie** do zbiornika Poraj i dalej do Jeziorska stany wody stabilne, lokalnie możliwy niewielki wzrost, wahania jak i spadek stanów wody w strefie niskich, miejscowo średnich. Na dopływach stabilne stany wody w strefie średnich i wysokich, lokalnie wahania lub spadek. Poniżej zbiornika Jeziorsko na Warcie stany wody w strefie niskich, lokalnie średnich: do ujścia Proсны stabilne, do Wronek kilkucentymetrowy spadek, dalej do Kostrzyna n. Odrą stabilne, lokalnie niewielki spadek. Na dopływach tego odcinka spodziewane są przeważnie stabilne stany wody w strefie niskich i średnich, lokalnie wysokich, lokalnie możliwy wzrost związany z opadami deszczu o charakterze burzowym. Podobnie w zlewni Proсны stabilizacja stanów wody w strefie wysokich i średnich, miejscowo możliwy wzrost.

W ciągu najbliższej doby zachmurzenie małe i umiarkowane, od zachodu wzrastające do dużego, w dalszej części doby na zachodzie z większymi przejaśnieniami i roz pogodzeniami. Możliwe przelotne opady deszczu, od zachodu postępujące burze z opadem do 35 mm, miejscowo do 45 mm, możliwy grad. Temperatura minimalna od 14°C, maksymalna do 31°C. Wiatr słaby i umiarkowany, okresami porywisty w czasie burz do 70-80 km/h, południowy skracający na zachodni i północno-zachodni.

### **Obszar administrowany przez RZGW w Rzeszowie**

W ciągu ostatniej doby zaobserwowano średnie opady w wysokości 1,8 mm w zlewni Górnego Sanu, śladowe opady w zlewni Górnego Wisłoka, Dolnego Wisłoka, Środkowego Sanu, San – ujście Tanwi oraz brak opadów na pozostałym obszarze administrowanym przez RZGW w Rzeszowie.

Na obszarze zlewni **Sanu i Wisłoka** stany wód układają się w strefie wody niskiej oraz średniej. W ciągu ostatniej doby na większości stacji wodowskazowych zaobserwowano spadek stanu wody. Największy wzrost stanu wody miał miejsce w przekroju Czaszyn (LSOP) na Osławie (11 cm), Szczawne na Osławie (7 cm), Terka na Solince (5 cm).

Na obszarze **zlewni Wisłoki i Łęgu** stany wód układają się w strefie wody niskiej oraz średniej. W ciągu ostatniej doby na większości stacji wodowskazowych zaobserwowano spadek stanu wody. Wzrost stanu wody miał miejsce w przekroju Zboiska na Jasiołce (1 cm).

Na najbliższą dobę IMGW-PIB prognozuje w dzień zachmurzenie małe, po południu miejscami umiarkowane. Rano na południu województwa miejscami zanikająca mgła ograniczająca widzialność do 300 m. Temperatura maksymalna od 29°C do 31°C. Wiatr słaby, z kierunków południowych, wieczorem zachodni i północno-zachodni. W nocy zachmurzenie małe i umiarkowane, od zachodu województwa wzrastające do dużego i całkowitego. Po północy postępujące od zachodu przelotne opady deszczu, a początkowo możliwe także burze. W czasie burz wysokość opadu do 15 mm. Temperatura minimalna od 17°C do 20°C. Wiatr słaby i umiarkowany, zachodni i północno-zachodni. Na najbliższą dobę IMGW prognozuje średnie opady w wysokości od 2,0 do 3,0 mm w zlewni Górnego Wisłoka, Dolnego Wisłoka, Górnej Wisłoki, Dolnej Wisłoki, San – ujście Tanwi, Dolnego Sanu, śladowe opady w zlewni Środkowego Sanu oraz brak opadów na pozostałym obszarze administrowanym przez RZGW w Rzeszowie.

## Obszar administrowany przez RZGW w Szczecinie

Stany wody na wodowskazach **Odry granicznej poniżej ujścia Warty** układają się przeważnie w strefie stanów niskich, lokalnie w Widuchowej w strefie stanów średnich.

W **ujściowym odcinku Odry i na Zalewie Szczecińskim** stany wody układają się w strefie stanów średnich.

Na **odcinku wybrzeża morskiego** stany wody układają się w strefie stanów średnich.

Na rz. **Myśli** stany wody układają się w strefie stanów niskich z tendencją malejącą.

Na rz. **Inie** stany wody w górnym odcinku układają się w strefie stanów wysokich, w dolnym odcinku w strefie stanów średnich.

Stany **rzek Przymorza Zachodniego** układają się w strefie stanów średnich, lokalnie niskich.

Na rz. **Redze** stany wody układają się w strefie stanów średnich z tendencją malejącą.

Na rz. **Sąpólnej** stany wody wahają się na granicy stanów średnich i niskich.

Na rz. **Parsęcie** stany wody układają się w strefie stanów średnich z tendencją malejącą.

Na rz. **Radew** stany wody w górnym odcinku układają się w strefie stanów niskich, w dolnym odcinku wahają się na granicy stanów średnich i wysokich.

Na rz. **Grabowa** stany wody układają się w górnej strefie stanów średnich.

Na rz. **Wieprzy** stany wody w górnym odcinku układają się w strefie stanów niskich, w dolnym odcinku w dolnej strefie stanów średnich.

Na rz. **Studnicy** stany wody układają się w strefie stanów średnich.

## Obszar administrowany przez RZGW w Warszawie

Na obszarze administrowanym przez RZGW w Warszawie opad dobowy powyżej 20 mm nie został zaobserwowany.

Obecnie stany wód na obszarze administrowanym przez RZGW w Warszawie układają się w strefie stanów niskich i średnich, lokalnie wysokich.

W ciągu najbliższej doby na **Wiśle** prognozuje się – od stacji: Zawichost do stacji: Warszawa Bulwary niewielkie spadki stanu wody w strefie stanów średnich oraz na granicy stref stanów średnich i niskich (stacja: Warszawa-Nadwilanówka); od stacji: Modlin do stacji: Kępa Polska stabilizację stanu wody w strefie stanów niskich; na stacji: Włocławek wahania stanu wody w strefie stanów niskich.

Na dopływach Wisły od Zawichostu do Włocławka przewiduje się wahania stanu wody w strefie stanów średnich i niskich, lokalnie wysokich.

W ciągu najbliższej doby na **Narwi od Orzyca po ujście** prognozuje się stabilizację stanu wody w strefie stanów niskich, lokalnie wahania stanów wody w strefie stanów niskich (stacja: Orzechowo).

Na stacji: Szreńsk na Mławce wahania stanu wody powyżej stanu ostrzegawczego, którego przekroczenie będzie się utrzymywać.

Na dopływach Narwi od Orzyca po ujście przewiduje się wahania stanu wody w strefie stanów niskich.

W ciągu najbliższej doby na **Bugu od Liwca do ujścia** prognozuje się stabilizację stanu wody w strefie stanów niskich.

W ciągu najbliższej doby w regionie administrowanym przez RZGW w Warszawie w trakcie dnia na przeważającym obszarze opady deszczu i burze o zróżnicowanym zakresie i intensywności, lokalnie możliwy grad; tylko w części zachodniej, południowej, południowo-wschodniej oraz na krańcach północnych i południowo-zachodnich brak opadów. Przewidywana suma opadów od 15mm do 45 mm. Temperatura maksymalna w przedziale od 26°C do 32°C, w Górach Świętokrzyskich 28°C. Wiatr słaby i zmienny, okresami umiarkowany. W czasie burz porywy wiatru do 80 km/h. W nocy na całym obszarze opady deszczu i burze o zróżnicowanym zakresie i intensywności. Przewidywana suma opadów od 15mm do 20 mm, lokalnie do 45mm. Temperatura minimalna w przedziale od 14°C do 20°C, w Górach Świętokrzyskich 15°C. Wiatr słaby i umiarkowany, okresami zmienny. W czasie burz porywy wiatru do 70 km/h, lokalnie do 80 km/h.

## Obszar administrowany przez RZGW we Wrocławiu

W minionej dobie odnotowano niewielkie lokalne opady poniżej 5 mm.

Stany wód na wodowskazach **środkowej Odry** (poniżej ujścia Nysy Kłodzkiej) układają się w strefie stanów niskich i średnich na Odrze skanalizowanej oraz niskich na odcinku swobodnie płynącym.

Stany wód na wodowskazach **dolnej Odry** (powyżej ujścia Warty) układają się w strefie stanów niskich.

Stany wód na **pozostałych wodowskazach** układają się głównie w strefie stanów niskich i średnich oraz lokalnie wysokich i alarmowych.

Obecnie obserwuje się głównie stabilizację stanów wód. Lokalne wzrosty spowodowane są pracą urządzeń hydrotechnicznych oraz powolnym spływem wód opadowych w zlewniach nizinnych (Barycz).

## 9. Informacja o zbiornikach.

		Zbiorniki retencyjne - ogółem								
		Sytuacja na dzień 22.07.2024 r. na godz. 6 <sup>00</sup> (UTC)								
		Zbiorniki rzeka	Odptyw średni [m <sup>3</sup> /s]	Dopływ średni [m <sup>3</sup> /s]	Poj. aktual. [mln m <sup>3</sup> ]	* Poj. norm. [mln m <sup>3</sup> ]	* Poj. Przy Max PP [mln m <sup>3</sup> ]	*Rezerwa pow. wymagana [mln m <sup>3</sup> ]	Aktualna rez. pow. [mln m <sup>3</sup> ]	Rezerwa do wykorzyst. %
		1	2	3	4	5	6	7	8	9
							6-5	6-4	8/7*100	
RZGW w Białymstoku	1	Zb. Siemianówka (Narew)	2,62	0,31	45,00	64,80	79,10	14,30	34,10	238
RZGW w Bydgoszczy	2	Jez. Gopło (Noteć)	1,43	0,58	3,96	-	21,66	7,70	17,70	230
	3	Zb. Pakość (Mała Noteć)	1,20	0,17	21,33	36,30	42,58	6,30	21,25	337
RZGW w Gliwicach	4	Zb. Goczałkowice **** (Wiśła)	1,20	0,00	93,10	118,07	161,25	43,18	68,15	158
	5	Zb. Wiśła-Czarne (Wiśła)	0,25	0,12	1,68	2,36	4,04	1,68	2,36	141
	6	Zb. Łąka (Pszczynka)	1,03	1,03	7,79	8,01	11,15	3,14	3,36	107
	7	Zb. Kuźnica Warężyńska (Przemsza)	0,02	0,00	38,89	39,17	46,28	7,11	7,39	104
	8	Zb. Przeczyce (Przemsza)	0,94	0,94	8,81	17,37	20,29	2,92	11,48	393
	9	Zb. Kozłowa Góra (Brynica)	0,15	0,27	10,32	12,39	15,18	2,79	4,85	174
	10	Zb. Pogoria III (Pogoria)			11,29	11,41	12,03	0,62	0,74	120
	11	Zb. Dzierżno Duże (Kłodnica)	2,00	0,67	60,94	60,14	63,02	2,88	2,08	72
	12	Zb. Pławniowice (Toszecki Potok)			26,72	26,74	29,15	2,41	2,43	101
	13	Zb. Dzierżno Małe (Drama)	0,30	0,30	8,59	9,50	12,30	2,80	3,71	133
	14	Zb. Turawa (Mała Panew)	3,50	1,40	69,80	80,04	92,61	12,57	22,81	181
15	Zb. Rybnicki ** (Ruda)	1,21	0,69	20,35	22,10	23,50	1,40	3,15	225	
	16	Zb. Czaniec (Soła)	7,70	3,80	0,90	1,30	1,30	0,00	0,00	

RZGW w Krakowie	17	Zb. Porąbka (Soła)	3,80	4,90	19,60	22,00	26,50	4,50	6,90	153
	18	Zb. Tresna (Soła) *	4,90	3,10	54,00	53,90	92,70	38,80	38,70	100
	19	Zb. Świnna Poręba (Skawa)	13,00	2,70	99,70	100,70	160,80	60,10	61,10	102
	20	Zb. Dobczyce (Raba) *	2,40	1,20	93,50	92,70	137,70	45,00	44,30	98
	21	Zb. Chańcza (Czarna)	1,20	1,30	11,60	14,20	23,80	9,60	12,20	127
	22	Zb. Czchów (Dunajec)	45,00	52,00	5,30	7,50	7,50	0,00	2,60	
	23	Zb. Rożnów (Dunajec) *	50,00	43,00	88,30	105,80	155,80	50,00	59,90	120
	24	Zb. Czorsztyn (Dunajec)	24,00	10,50	163,40	176,50	238,60	62,10	75,10	121
	25	Zb. Ześlawice (Dłubnia)			0,42	0,42	0,73	0,31	0,31	
RZGW w Lublinie	26	Zb. Nielisz (Wieprz)	4,41	11,24	20,54	20,61	28,47	7,86	7,93	101
RZGW w Poznaniu	27	Zb. Jeziorsko (Warta)	19,00	14,53	144,38	142,80	202,04	59,20	57,66	97
	28	Zb. Poraj (Warta)	5,60	3,92	12,79	12,54	20,34	7,80	7,55	97
RZGW w Rzeszowie	29	Zb. Klimkówka (Ropa)	2,00	0,26	19,85	34,54	41,95	10,00	22,10	221
	30	Zb. Besko (Wisłok)	0,90	0,50	6,10	8,41	13,21	6,28	7,11	113
	31	Zb. Solina ** (San)	13,00	14,20	401,46	472,00	472,04	50,00	70,58	141
RZGW w Warszawie	32	Zb. Brody Iłżeckie (Kamienna)	2,23	2,00	5,54	6,72	7,59	0,88	2,05	234
	33	Zb. Wióry (Świślina)	1,10	0,14	17,45	15,73	34,66	18,93	17,21	91
	34	Zb. Sulejów (Pilica)	11,00	12,70	73,43	75,11	84,33	9,22	10,90	118
	35	Zb. Cieszanowice (Luciąża)	0,18	0,11	3,98	7,34	9,10	1,76	5,12	291
	36	Zb. Miedzna (Wąglanka)	0,23	0,24	3,15	3,40	3,80	0,40	0,65	162
	37	Zb. Domaniów (Radomka)	0,70	0,16	4,22	9,90	14,37	4,47	10,15	227
	38	Zb. Włocławek***** (Wisła)	443,00	443,00	365,23	369,880	453,590		rzędna wody górnej: 57,23 m n.p.m.	
	39	Zb. Dębe***** (Narew)	85,00	96,00	89,63	89,960	95,980		rzędna wody górnej: 79,01 m n.p.m.	
RZGW we Wrocławiu	40	Topola (Nysa Kłodzka)	7,20	7,20	15,26	16,49	21,68	5,19	6,42	124
	41	Kozielno (Nysa Kłodzka)	5,61	7,20	11,85	12,92	16,30	3,38	4,45	132

42	Otmuchów (Nysa Kłodzka)	15,0	8,24	31,68	58,39	129,17	70,78	97,49	138
43	Nysa (Nysa Kłodzka)	10,0	17,48	61,40	65,69	121,70	56,01	60,31	108
44	Mietków (Bystrzyca)	2,00	0,22	43,70	63,02	77,22	14,20	33,52	236
45	Dobromierz (Strzegomka)	0,25	0,02	5,40	10,00	11,35	1,35	5,95	441
46	Słup (Nysa Szalona)	0,77	0,10	21,29	30,98	38,05	7,07	16,76	237
47	Bukówka (Bóbr)	0,49	0,17	8,89	12,77	16,66	3,89	7,77	200
48	Sosnówka (Czerwonka)	0,18	0,01	10,34	10,93	14,84	3,91	4,51	115
49	Pilchowice ** (Bóbr)	3,80	2,60	22,24	33,00	50,00	17,00	27,76	163
50	Złotniki ** (Kwisa)	0,40	0,40	8,22	10,50	12,10	1,60	3,88	243
51	Leśna ** (Kwisa)	0,90	0,60	5,72	8,00	16,80	8,80	11,08	126
52	Lubachów ** (Bystrzyca)	0,30	0,40	4,55	4,93	6,81	1,88	2,26	120

\* wartości stałe

\*\* Zbiorniki energetyczne

\*\*\*\* Ujęcie wody pitnej

\*\*\*\*\*zbiornik przepływowy

" rzędne piętrzenia zbiornika Włocławek (m n.p.m.): Min PP: 56,5, NPP: 57,3 MaxPP: 57,3

" rzędne piętrzenia zbiornika Dąbe (m n.p.m.): Min PP: 78,52, NPP: 79,02 MaxPP: 79,22

### Obszar administrowany przez RZGW w Białymstoku

Zbiornik Siemianówka pracuje zgodnie z obowiązującymi instrukcjami. Aktualna pojemność powodziowa wynosi 34,10 mln m<sup>3</sup>. Zbiornik dysponuje rezerwą powodziową na poziomie 238,46 %.

### Obszar administrowany przez RZGW w Bydgoszczy

Na zbiorniku Pakość rzędna piętrzenia wynosi 77,53 m n.p.m. (203 cm > Min PP), odpływ ze zbiornika 1,2 m<sup>3</sup>/s, na zbiorniku Gopło rzędna piętrzenia wynosi 76,57 m n.p.m. (11 cm < NPP, 74 cm < MaxPP), odpływ średni wynosi 1,4 m<sup>3</sup>/s.

### Obszar administrowany przez RZGW w Gdańsku

W Regionie Wodnym Dolnej Wisły brak dużych, sztucznych zbiorników wodnych o istotnym znaczeniu przeciwpowodziowym objętych systemem monitorowania w ramach osłony przeciwpowodziowej kraju. Informacje o zbiorniku we Włocławku, który ma znaczenie dla osłony regionu, podaje RZGW w Warszawie.

### Obszar administrowany przez RZGW w Gliwicach

Zgodnie zaleceniami OTKZ zbiorniki Dzierżno Duże i Wiśła Czarne posiadają obniżony poziom piętrzenia.

Na zbiornikach będących w administracji RZGW w Gliwicach rezerwa powodziowa jest w pełni zachowana.

Sytuacja w dorzeczu Górnej Odry po stronie czeskiej:

Zbiornik **VD Kružberk**, rzeka Moravice posiada **95,26%** rezerwy powodziowej.

Zbiornik **VD Olešná**, rzeka Olešná posiada **88,4%** rezerwy powodziowej.

Zbiornik **VD Morávka** rzeka Morávka posiada **99,81%** rezerwy powodziowej.

Pozostałe zbiorniki pracują w zakresie pojemności użytkowych i posiadają pełne rezerwy powodziowe (100%).

Źródło informacji - portal Powodí Odry, stan na 22.07.2024 r., godz. 08:00 CEST.

### **Obszar administrowany przez RZGW w Krakowie**

Sytuacja na zbiornikach jest stabilna i na bieżąco monitorowana. Powyżej NPP układa się zwierciadło ZW Dobczyce – zbiornik dysponuje 98% wymaganej rezerwy powodziowej. Na pozostałych zbiornikach rezerwa powodziowa jest większa niż wymagana w instrukcji gospodarowania wodą na obiektach.

### **Obszar administrowany przez RZGW w Lublinie**

Zbiornik Nielisz pracuje zgodnie z obowiązującymi instrukcjami. Aktualna pojemność powodziowa wynosi 7,93 mln m<sup>3</sup>. Zbiornik przeciwpowodziowy Nielisz dysponuje rezerwą powodziową 101%. Dopływ śr. do zbiornika przeciwpowodziowego Nielisz wynosi 11,24 m<sup>3</sup>/s. Odpływ śr. ze zbiornika przeciwpowodziowego Nielisz wynosi 4,41 m<sup>3</sup>/s.

### **Obszar administrowany przez RZGW w Poznaniu**

Zbiornik Poraj posiada 97% rezerwy powodziowej, zbiornik Jeziorsko posiada 97% rezerwy powodziowej.

Na zbiorniku Jeziorsko rzędna piętrzenia wynosi 120,04 m n.p.m. (od wczoraj -1 cm, 4 cm powyżej NPP), średni dopływ do zbiornika wynosi 14,53 m<sup>3</sup>/s przy odpływie średnim z ostatniej doby 19,00 m<sup>3</sup>/s. Zbiornik dysponuje rezerwą 57,7 mln m<sup>3</sup>, z możliwością powiększenia o dalsze 20,5 mln m<sup>3</sup> pojemności forsowanej. Na zbiorniku Poraj rzędna piętrzenia wynosi 275,57 m n.p.m. (od wczoraj -4 cm, 7 cm powyżej NPP), średni dopływ do zbiornika wynosi 3,92 m<sup>3</sup>/s przy odpływie średnim z ostatniej doby 5,60 m<sup>3</sup>/s. Zbiornik dysponuje rezerwą 7,6 mln m<sup>3</sup>, z możliwością powiększenia o dalsze 4,1 mln m<sup>3</sup> pojemności forsowanej.

### **Obszar administrowany przez RZGW w Rzeszowie**

Wszystkie zbiorniki administrowane przez RZGW w Rzeszowie posiadają pełne rezerwy powodziowe.

Na zbiorniku Klimkówka rzędna piętrzenia wynosi 389,71 m n.p.m., średni dopływ do zbiornika wynosi 0,26 m<sup>3</sup>/s przy odpływie średnim z ostatniej doby 2,0 m<sup>3</sup>/s. Zbiornik dysponuje rezerwą 22,1 mln m<sup>3</sup>. Na zbiorniku Besko rzędna piętrzenia wynosi 329,68 m n.p.m., średni dopływ do zbiornika wynosi 0,5 m<sup>3</sup>/s przy odpływie średnim z ostatniej doby 0,9 m<sup>3</sup>/s. Zbiornik dysponuje rezerwą 7,1 mln m<sup>3</sup>. Na zbiorniku Solina rzędna piętrzenia wynosi 415,53 m n.p.m., dopływ do zbiornika wynosi 14,2 m<sup>3</sup>/s przy odpływie średnim z ostatniej doby 13,0 m<sup>3</sup>/s. Zbiornik dysponuje rezerwą 70,6 mln m<sup>3</sup>.

### **Obszar administrowany przez RZGW w Warszawie**

Zbiornik wodny Wióry na Świślinie posiada 91% rezerwy powodziowej. Pozostałe zbiorniki mają rezerwy powodziowe większe od wymaganych.

Na Zbiorniku Włocławek dopływ średni dobowy na godz. 6:00 UTC wynosił około 445 m<sup>3</sup>/s i był równoważony odpływem. Rzędna wody dolnej śluzy: 42,81 m n.p.m.

Na Zbiorniku Dębe dopływ średni dobowy na godz. 6:00 UTC wynosił około 95 m<sup>3</sup>/s i był równoważony odpływem.

Na Zbiorniku Wodnym Sulejów rzędna wody górnej na godz. 6:00 UTC wynosiła 166,51 m n.p.m.

### **Obszar administrowany przez RZGW we Wrocławiu**

Wszystkie zbiorniki posiadają wolne pojemności powodziowe i dodatkowe. Dopływy do zbiorników kształtują się głównie w strefie stanów niskich i średnich. Urządzenia upustowe są drożne, urządzenia manewrowe są sprawne. Suche zbiorniki przeciwpowodziowe nie piętrzą wody. Poldery przeciwpowodziowe nie piętrzą wody. Wszystkie zbiorniki pracują zgodnie z instrukcjami gospodarowania wodą. Poziom piętrzenia na zbiorniku Otmuchów został podwyższony powyżej poziomu piętrzenia zapasu zastrzeżonego. Obecnie trwa obniżenie poziomu piętrzenia wody w tym zbiorniku, w związku z intensywnymi opadami deszczu, które miały miejsce w weekend 13-14.07. Zwiększony

## 10. Informacja o żeglowności rzek i stanie urządzeń hydrotechnicznych.

### RZGW w Białymstoku

Wydano Komunikat Nawigacyjny nr 20/2024 informujący, że w dniu 28 lipca 2024r. na rzece Netta – odcinek od Hotelu Karmel do Błoni przy ulicy Rybackiej w Augustowie odbędą się XXVII Mistrzostwa Polski w pływaniu na byle czym pod nazwą „**CO MA PŁYWAĆ NIE UTONIE**”. Z uwagi na organizowane zawody będą występowały utrudnienia na szlaku żeglugowym w dniu 28.07.2024r. w godz. 15:30 – 17:30. Z uwagi na organizowane zawody na rzece Netta:

- w dniu 28 lipca br. przesunięty zostanie szlak żeglowny wyznaczony bojami zielonymi i czerwonymi;
- część szlaku żeglugowego zostanie zamknięta dla ruchu jednostek pływających i oznaczona bojami żółtymi.

Wydano Komunikat Nawigacyjny nr 19/2024 informujący, iż na drodze wodnej **Kanał Augustowski na odcinku od SW Sosnowo km 13+200 do SW Borki km 19+250** występują **utrudnienia w ruchu żeglugowym po nawalnicy**, która miała miejsce w dniu 11.07.2024 r. Trwają prace związane z udrożnieniem, usuwaniem konarów drzew, gałęzi. Prosimy o zachowanie szczególnej ostrożności w rejonie wykonywanych prac z zachowaniem bezpiecznych odległości.

Planowany termin **zakończenia prac: 16 lipca 2024r. do końca dnia.**

Wydano Komunikat Nawigacyjny nr 18/2024 informujący o utrudnieniach na drodze wodnej rzeki Narew w związku z trwającymi budowlami mostów drogowych.

Wydano Komunikat Nawigacyjny nr 17/2024 informujący o zamknięciu drogi wodnej rzeki Narew w km 150+457 z powodu zamknięcia 3 sekcji jazu elektrowni ENERGA S.A. w Ostrołęce.

Wydano komunikat nawigacyjny nr 16/2024 informujący o niskim stanie wód na drodze wodnej **rzeki Pisy**.

Wydano komunikat nawigacyjny nr 15/2024 informujący, że **od dnia 16 czerwca 2024 r.** zostaną zamknięte dwie sekcje jazu piętrzącego bukłakowego Energa Ostrołęka S.A. **w km 150+457 rzeki Narew**.

Wydano komunikat nawigacyjny nr 13/2024 informujący, że **w dniach 16 lipca – 20 lipca 2024 r. na rzece Netta w Augustowie** odbędzie się impreza sportowa „Konkurs w skokach na Nartach Wodnych Netta Cup 2024 (...)”.

Wydano komunikat nawigacyjny nr 12/2024r- informujący o zmianie planowanych utrudnień dla jednostek pływających **w km 245+900 drogi wodnej rzeki Narew** (miejscowość Wizna).

Wydano komunikat nawigacyjny nr 11/2024 r.- informujący o udostępnieniu dla ruchu jednostek pływających **od dnia 11 czerwca śluzy Przewięź**. Przedmiotowa śluza będzie czynna codziennie w godzinach: 9:00- 20:00.

Wydano komunikat nawigacyjny nr 10/2024 r. – informujący o aktualnej głębokości tranzytowej na drodze wodnej Narew która wynosi 40 cm. W komunikacie zamieszczono wykaz wy płyceń oraz informacje o występujących utrudnieniach **na rzece Narew w km 153+000 oraz w km 245+900** w związku z prowadzonymi pracami przy budowach mostów drogowych.

W związku z niskimi stanami wód na Narwi **od dnia 5 czerwca 2024 r.** zostanie zamknięta jedna sekcja jazu piętrzącego bukłakowego Elektrowni ENERGA Ostrołęka S.A. **w km 150 + 457 rzeki Narew**. Z uwagi na powyższe koryto rzeki Narew o szerokości 40 m od brzegu lewego jest drożne, a na szerokości 20 m od brzegu prawego, podniesiona jest 1 sekcja jazu piętrzącego uniemożliwiająca przejazd obiektów pływających - komunikat nawigacyjny nr 9/2024r

**Z dniem 6 maja 2024 r.** otwarto dla żeglugi drogę wodną rzeki Pisy oraz System Wielkich Jezior Mazurskich – szczegółowe informacje zawarto w [komunikacie nawigacyjnym nr 4/2024r.](#)

**Z dniem 26 kwietnia 2024r.** otwiera się dla żeglugi drogę wodną **Kanał Augustowski** – szczegółowe informacje zawarto w [komunikacie nawigacyjnym nr 3/2024r.](#)

**Z dniem 26 kwietnia 2024r.** otwiera się dla żeglugi drogę wodną **rzeki Narew** – szczegółowe informacje zawarto w [komunikacie nawigacyjnym nr 2/2024r.](#)



Wydano [komunikat nawigacyjny nr 1/2024](#) informujący o pracach modernizacyjnych na śluzie Przewież (km 43+500 drogi wodnej Kanału Augustowskiego).

Komunikaty nawigacyjne dostępne są pod adresem: <https://www.gov.pl/wody-polskie-bialystok>

## RZGW w Bydgoszczy

**Komunikaty nawigacyjne** (o przeprowadzanych pracach, awariach, planowanych zamknięciach szlaku, imprezach na wodzie itp.), **bieżące informacje dot. warunków nawigacyjnych** oraz **kompleksowa informacja o żeglowności** znajdują się na stronie internetowej PGW Wody Polskie RZGW w Bydgoszczy w zakładce Komunikaty nawigacyjne, pod adresem: <http://bydgoszcz.wody.gov.pl/komunikaty-nawigacyjne>

Aktualne Komunikaty Nawigacyjne:

**Nowe:** [Komunikat Nawigacyjny 22/2024 z 18.07.2024 r.](#)

Impreza na wodzie pn. „XXX Ogólnopolska Olimpiada Młodzieży — Lubelskie 2024” na Torze Regatowym w Kruszwicy, na Jeziorze Gopło w km od 54+500 do 57+200, które stanowi odcinek śródlądowej drogi wodnej, na połączeniu wodnym rzeka Warta – Kanał Bydgoski

[Komunikat nawigacyjny nr 18/2024 z 04.07.2024 r.](#)

Na czas prowadzonego remontu przegrody mostowej tj. mostu drogowego w km 105+800 w ciągu śródlądowej drogi wodnej rzeki Noteci dolnej w m. Ujście na wniosek wykonawcy ww. prac zostaje wprowadzone: okresowe ograniczenie wysokości prześwitu nad zwierciadłem wody do wartości 2,5 m ponad WWŻ w terminie od 8 lipca 2024 r. do 31 marca 2025 r. WWŻ na podstawie wodowskazu IMGW-PIB Ujście 2 wynosi 325 cm. Czasowe ograniczenie drogi wodnej w ww. kilometrażu wprowadzone jest poprzez ustawienie odpowiedniego oznakowania nawigacyjnego

[Komunikat nawigacyjny nr 17/2024 z 27.06.2024 r.](#)

Na czas prowadzonego remontu przegrody mostowej tj. kładki dla pieszych w km 81+930 w ciągu śródlądowej drogi wodnej rzeki Noteci górnej w m. Pakość na wniosek wykonawcy ww. prac zostaje wprowadzone: okresowe ograniczenie wysokości prześwitu nad zwierciadłem wody do wartości 3,1 m ponad WWŻ w terminie od 27 czerwca do 31 lipca 2024 r. Czasowe ograniczenie drogi wodnej w ww. kilometrażu wprowadzone jest poprzez ustawienie odpowiedniego oznakowania nawigacyjnego

[Komunikat nawigacyjny nr 16/2024 z 25.06.2024 r.: Zmiana czasu pracy śluz poprzez wydłużenie oraz skrócenie okresu eksploatacji w poszczególnych dniach tygodnia.](#)

[komunikat nawigacyjny nr 4/2024 z 23.04.2024 r.](#) : otwarcie śródlądowych dróg wodnych;

[komunikat nawigacyjny nr 12/2024 z 07.06.2024 r.](#) : wykaszanie porostu roślinności rzecznej na rzece Noteci dolnej w km 68+200 - 106+100;

## RZGW w Gdańsku

Od dnia 27.04.2024 otwarte są wszystkie drogi wodne w Regionie Wodnym Dolnej Wisły.

Informacje szczegółowe, godziny otwarcia śluz i pochylni oraz warunki żeglugi znajdują się w komunikatach nawigacyjnych oraz w codziennej informacji żeglugowej, które publikujemy na naszej stronie internetowej:

[Komunikaty nawigacyjne - Regionalny Zarząd Gospodarki Wodnej w Gdańsku - Portal Gov.pl \(www.gov.pl\)](#)

## RZGW w Gliwicach

### KANAŁ GLIWICKI:

Z uwagi na prace remontowe od dnia 28.05.2024 r. od godz. 06:00 zamyka dla żeglugi komorę południową Śluzy Kłodnica w km 3+630 Kanału Gliwickiego. Informacja o przywróceniu żeglugi przez komorę południową zostanie opublikowana oddzielnym komunikatem. W tym okresie śluzowania odbywać się będą wyłącznie komorą północną.

Informujemy, że z uwagi na treść punktu 1 działań interwencyjnych zawartych w Załączniku nr 2 do Protokołu z posiedzenia Zespołu Zarządzania Kryzysowego Ministra Klimatu i Środowiska z dnia 14 maja 2024 r., od godziny 6:00 dnia 16.05.2024 r. ograniczone zostają śluzowania jednostek pływających na Śluzie Dzierżno w km 30+890 Kanału Gliwickiego. Szczegóły w [komunikacie nawigacyjnym nr 9/2024](#).

Ograniczone zostają śluzowania jednostek pływających na Śluzie Dzierżno w km 30+890 Kanału Gliwickiego. Termin i godziny śluzowań należy uzgodnić z administratorem Kanału Gliwickiego tj. Zarządem Zlewni w Gliwicach.

Śluzowania z sekcji VI na sekcję V realizowane będą w godzinach: 8:00, 10:00, 12:00, 14:00, 16:00, 18:00 i 20:00. Śluzowania oraz z sekcji V na VI realizowane będą w godzinach: 7:00, 9:00, 11:00, 13:00, 15:00, 17:00, 19:00 i 21:00.

Od dnia 25.03.2024 r. od godz. 06:00 otwiera dla żeglugi Kanał Gliwicki w km 0+000 – 39+400 oraz Kanał Kędzierzyński w km 0+000 – 5+600.

## **ODRA**

Po usunięciu awarii, od godz. 14:00 dnia 12.07.2024 r. otwiera dla żeglugi służę pociągową Stopnia Wodnego Ujście Nysy w km 180+500 Odrzańskiej Drogi Wodnej.

Szlak żeglugowy otwarty z następującymi ograniczeniami:

1. Rzeka Odra w km 51+000 – 88+000:

- Przy stanie wodowskazowym na posterunku Racibórz Miedonia poniżej 180 cm szlak żeglugowy zamknięty dla żeglugi;

- Przy stanie wodowskazowym na posterunku Racibórz Miedonia w zakresie 180 – 210 cm szlak żeglugowy otwarty z ograniczeniami. Możliwa żegluga jednostek o zanurzeniu do 50 cm;

- Przy stanie wodowskazowym na posterunku Racibórz-Miedonia w zakresie 210 - 400 cm szlak żeglugowy otwarty (parametry drogi wodnej dla klasy Ia).

- Utrudnienia na szlaku – mogą występować lokalne utrudnienia w postaci zalegających w korycie rzeki konarów drzew i gałęzi. W związku z powyższym prosimy o zachowanie szczególnej ostrożności w trakcie rejsu.

2. Rzeka Odra w km 88+000 – 95+540 – głębokość tranzytowa 80 cm.

3. Rzeka Odra w km 95+540 – 98+600 – głębokość tranzytowa 120 cm,

4. Rzeka Odra w km 98+600 – 157+700 – głębokość tranzytowa 140 cm,

5. Rzeka Odra w km 157+700 – 181+300 – głębokość tranzytowa 140 cm,

W związku z prowadzonymi pracami remontowymi służby pociągowej Stopnia Wodnego Zawada w km 174+850 ODW, przejście jednostek przez ten obiekt hydrotechniczny możliwe będzie wyłącznie małą komorą o długości 55 m oraz szerokości 9,6 m. Szczegóły w komunikacie nawigacyjnym nr 2/2024 z dnia 16.02.2024 r.

Komunikaty nawigacyjne dostępne są pod adresem: <https://gliwice.wody.gov.pl/komunikaty-nawigacyjne>.

## **RZGW w Krakowie**

Zgodnie z treścią komunikatu nawigacyjnego nr 24/2024 z dnia 2.07.2024, w związku z awarią czujników wyrównania poziomów wody, służa przy stopniu wodnym Dąbie jest wyłączona z ruchu żeglugowego od dnia 02.07.2024 r. do odwołania.

Zgodnie z treścią komunikatu nawigacyjnego nr 23/2024 z dnia 28.06.2024, w związku z ponawiającymi się warunkami niskich stanów i przepływów wody w korycie Wisły, w celu zapewnienia odpowiedniego gospodarowania wodą na Stopniu Wodnym Kościuszko oraz usystematyzowania pracy służby Kościuszko w warunkach intensywnego ruchu turystycznego, od 1 lipca 2024 r. wprowadza się następujące godziny śluzowań we wszystkie dni tygodnia od świtu do zmierzchu: w górę rzeki: 7:00 9:30 11:15 14:00 16:00 18:30 20:30 w dół rzeki: 6:00 8:00 10:30 13:00 15:30 17:30 19:30

Zgodnie z treścią komunikatu nawigacyjnego nr 18/2024 z dnia 17.05.2024, w związku z przedłużającymi się pracami związanymi z wymianą szafy sterowniczej śluza w Borku Szlacheckim będzie zamknięta dla ruchu żeglugowego od 19 maja 2024 r. do odwołania.

Zgodnie z treścią [komunikatu nawigacyjnego nr 8/2024 z dnia 16.02.2024 r.](#) w związku z ustąpieniem zjawisk lodowych, od dnia 16 lutego 2024 r. śluzy na drodze wodnej Górnej Wisły, przy stopniach wodnych ZOH Łączany (śluza Borek Szlachecki), Kościuszko i Dąbie zostają otwarte dla żeglugi. Ze względu na występujące awarie i prowadzone prace remontowe śluzy przy stopniach wodnych Dwory, Smolice i Przewóz pozostają zamknięte dla żeglugi do odwołania.

Zgodnie z treścią [komunikatu nawigacyjnego nr 21/2023](#) z dnia 26.06.2023 r., w związku z rozpoczęciem prac remontowych lewego przęsła bramy przeciwpowodziowej na Kanale Łączany-Skawina, od dnia 27 czerwca 2023 r. do odwołania lewe przęsło będzie zamknięte dla żeglugi, a żegluga będzie odbywać się prawym przęsłem.

Zgodnie z treścią [komunikatu nawigacyjnego nr 16/2022](#), z dnia 08.07.2022 r. informujemy, że w związku z prowadzonymi pracami remontowymi kierownicy w awanporcie dolnym **stopnia wodnego Kościuszko**, z uwagi na bezpieczeństwo użytkowników drogi wodnej, **od dnia 08 lipca 2022 r. do odwołania zawieszają się śluzowanie w porze nocnej.**

Zgodnie z treścią [komunikatu nawigacyjnego nr 13/2022](#), z dnia 15.06.2022 r. informujemy, że od dnia **14.06.2022 r. szlak żeglugowy na rzece Wiśle od km 61+200 (Tynec) do km 79+150 jest oznakowany** zgodnie z §5.02

Rozporządzenia Ministra Infrastruktury z dnia 28 kwietnia 2003 r. w sprawie przepisów żeglugowych na śródlądowych drogach wodnych (Dz.U z 2003 r. nr 212 poz. 2027) i odpowiada wymogom regulującym zasady uprawiania żeglugi w porze nocnej. Z żeglugi nocnej tymczasowo wyłączony jest odcinek od km 79+150 do km 80870 (stopień wodny Dąbie) z uwagi na modernizację linii kolejowej, w tym mostu kolejowego przez rzekę Wisłę.

Zgodnie z treścią [komunikatu nawigacyjnego nr 8/2022](#), od dnia 17.05.2022 r. **mogą nastąpić utrudnienia w żegludze, z uwagi na okresowe uruchamianie progów piętrzącego Elektrowni w Połańcu**, zlokalizowanego w km 223+650 rzeki Wisły.

Szlak żeglowny na odcinku od km 0+600 do 92+600 Wisły otwarty dla żeglugi przy ograniczeniu jego parametrów wskazanych w załącznikach [utrudnienia 1](#), [utrudnienia 2](#), [utrudnienia 3](#). W km 79+000 do km 80+900 mogą wystąpić dodatkowe utrudnienia w żegludze w związku z realizacją prac pn. „Prace na linii kolejowej E30 na odcinku Kraków Główny Towarowy – Rudzice wraz z dobudową torów linii aglomeracyjnej”. Na czas prowadzenia prac szlak żeglowny oznakowany został dodatkowymi znakami żeglugowymi, a odcinek drogi wodnej od km 79+100 do km 80+900 (Stopień Wodny Dąbie) zostanie wyłączony z uprawiania żeglugi nocnej i oznakowany sygnalizacją świetlną. Od km 92+600 do km 295+200 - odcinek otwarty dla żeglugi. Wymagana głębokość tranzytowa wynosząca 1,6 m lokalnie nie jest zachowana. Szczegóły znajdują się w załączniku [utrudnienia 4](#), [utrudnienia 5](#), [utrudnienia 6](#).

Komunikaty nawigacyjne dostępne są pod adresem: <http://krakow.wody.gov.pl/komunikaty-nawigacyjne>

## **RZGW w Lublinie**

Z uwagi na obecną sytuację hydrologiczną głębokość tranzytowa drogi wodnej rzeki Bug na wskazanym odcinku wynosi 40 cm, przy stanie wody na wodowskazach: Zabuże – 263 cm, Frankopol - 92 cm i Małkinia Górna – 147 cm. Szczegółowe informacje zawarto w komunikacie nawigacyjnym nr 2/2024 r.

Oznakowanie szlaku żeglownego zostało wystawione na następującym odcinku drogi wodnej:

- rzeka Bug od km 42+200 do 224+200

W związku z powyższym wyżej wymieniony odcinek drogi wodnej jest od dnia 26 kwietnia otwarty - szczegółowe informacje zawarto w komunikacie nawigacyjnym nr 1/2024 r.

Komunikaty nawigacyjne dostępne są pod adresem: <http://lublin.wody.gov.pl/komunikaty-nawigacyjne>

## RZGW w Poznaniu

Na obszarze administrowanym przez RZGW w Poznaniu otwarte dla żeglugi są wszystkie drogi wodne, tj.:

- rzeka Warta w km 0+000 – 406+600 (komunikat nawigacyjny nr 6/2024, 8/2024, 10/2024, 11/2024);
- Kanał Ślesiński w km 0+000 – 26+460 (komunikat nawigacyjny nr 7/2024).

## RZGW w Szczecinie

**Nowe:** Informujemy, że **na moście kolejowym w m. Kostrzyn nad Odrą w km 615,11 rz. Odry zamontowane zostało tymczasowe oznakowanie nawigacyjne**. Trwają prace nad przygotowaniem docelowego oznakowania nawigacyjnego.

W dniu 04.07.2024 r. strona niemiecka w ślad za interwencją strony polskiej odnośnie niskich głębokości tranzytowych na odcinku IVb, przekazała poniższe informacje:

- Bezpośrednio na wejściu/wyjściu do żwirowni utworzył się usyp rumowiska, który obecnie ogranicza głębokość tranzytową do ok. 90 cm.
- Po kontroli odcinka granicznego rzeki Odry w rejonie wejścia do żwirowni, stwierdzono prawidłowe pozycje oznakowania pływającego, wobec czego utrzymano obecne głębokości tranzytowe na odcinku IVb na podstawie sondowania z dnia 27 czerwca br.

RZGW Szczecin będzie publikował codzienne głębokości tranzytowe wejścia i wyjścia do żwirowni w Bielinku w codziennej informacji żeglugowej

**Od dnia 02.07.2024 r. do odwołania zawieszono zostaje wykonywanie sondowań i kontroli na następujących odcinkach drogi wodnej:**

- II odcinek eksploatacyjny rz. Odry w km 586,0 – 617,6;
- III odcinek eksploatacyjny rz. Odry w km 617,6 – 667,2.

Wskazane odcinki należy przekraczać z zachowaniem najwyższej ostrożności. Szczegóły w komunikacie nawigacyjnym nr [12/2024](#).

Od dnia 21.05.2024 r. dopuszczona jest żegluga w porze nocnej na następujących odcinkach w administracji RZGW w Szczecinie, za wyjątkiem:

- profilu mostowego w km 584,2 (most drogowy Słubice – Frankfurt nad Odrą),
- profilu mostowego w km 615,1 (most kolejowy).

O otwarciu powyższych odcinków RZGW Szczecin poinformuje oddzielnym komunikatem nawigacyjnym. Szczegóły w komunikatach nawigacyjnych nr [07/2024](#), nr [08/2024](#), oraz nr [09/2024](#).

Informujemy, że z związku z usuwaniem materiałów niebezpiecznych na skośnicy Schwedt na odcinku w km 0,5 – 3,4 w terminie od 20.10.2022 r. do 31.12.2026 r. dochodzić będzie do utrudnień w ruchu żeglugowym. Na czas prowadzenia prac zabezpieczona jest możliwość przejazdu przez skośnicę Schwedt. Prosimy zwracać szczególną uwagę na wystawione oznakowanie nawigacyjne.

W dniach **01.08.2022 - 30.09.2024** z powodu prac budowlanych związanych z przeciwpowodziową ścianką mobilną **we Frankfurcie nad Odrą w km 582,7 – 585,9** dochodzić będzie do utrudnień w ruchu żeglugowym.

Komunikaty nawigacyjne dostępne są pod adresem: <https://szczecin.wody.gov.pl/komunikaty-nawigacyjne>.

## RZGW w Warszawie

W związku z wejściem w życie aktu prawa miejscowego tzn. Zarządzenia Dyrektora Urzędu Żeglugi Śródlądowej w Bydgoszczy nr 7/2024 z dnia 4 czerwca 2024 r. w sprawie szczegółowych warunków bezpieczeństwa ruchu i postoju statków (Dz. Urz. Woj. Mazowieckiego poz. 6424) z dniem 11 lipca 2024 r. Komunikat Nawigacyjny nr 19/2024 w sprawie ograniczenia prędkości na Wiśle w Warszawie traci ważność. Obowiązujące ograniczenia prędkości oraz informacje o innych warunkach uprawiania żeglugi na śródlądowych drogach wodnych opisane są w omawianym Zarządzeniu. W związku z powyższym osoby korzystające z drogi wodnej Wisły w Warszawie proszone

są o zapoznanie się z wyżej wymienionym Zarządzeniem Dyrektora Urzędu Żeglugi Śródlądowej w Bydgoszczy, które jest dostępne na stronie internetowej: [Prawo miejscowe UŻŚ Bydgoszcz - Urząd Żeglugi Śródlądowej w Bydgoszczy](#).

Na odcinku drogi wodnej Wisły w km 510+000 – 515+000, to znaczy od rejonu mostu Łazienkowskiego do rejonu mostu Gdańskiego w Warszawie, obowiązuje ograniczenie prędkości do 12 km/h i zakaz wytwarzania fal. W związku z powyższym osoby korzystające z drogi wodnej Wisły w Warszawie proszone są o zastosowanie się do powyżej zapisanych zakazów i ograniczeń. Ewentualnie zapoznać się z wiadomościami publikowanymi na stronie internetowej: <https://www.gov.pl/web/wody-polskie-warszawa/komunikaty-nawigacyjne/>

Oznakowanie nawigacyjne zostało wystawione na drodze wodnej Wisły w km 295+200 – 431+900, to znaczy od ujścia Sanny do ujścia Radomki. W związku z powyższym **droga wodna Wisły od ujścia Sanny do ujścia Radomki jest otwarta od dnia 7 maja 2024 r.** Głębokość tranzytowa na poniżej opisanych odcinkach w dniu 7 maja 2024 r. wynosi: w km 295+200 – 324+200 jest równa 84 cm – przy stanie wody na wodowskaziu Annapol równym 237 cm, w km 324+200 – 341+000 jest równa 151 cm – przy stanie wody na wodowskaziu Annapol równym 237 cm, w km 341+000 – 362+600 jest równa 75 cm – przy stanie wody na wodowskaziu Puławy Azoty równym 170 cm, w km 362+600 – 391+800 jest równa 49 cm – przy stanie wody na wodowskaziu Puławy Azoty równym 170 cm, w km 391+800 – 404+800 jest równa 97 cm – przy stanie wody na wodowskaziu Dęblin równym 187 cm, w km 404+800 – 425+950 jest równa 78 cm – przy stanie wody na wodowskaziu Dęblin równym 187 cm, w km 425+950 – 431+900 jest równa 108 cm – przy stanie wody na wodowskaziu Dęblin równym 187 cm. Aktualne stany wody dostępne są pod adresem: <https://hydro.imgw.pl/>. Ewentualnie zapoznać się z wiadomościami publikowanymi na stronie internetowej: <https://www.gov.pl/web/wody-polskie-warszawa/komunikaty-nawigacyjne/>.

Oznakowanie nawigacyjne zostało wystawione na drodze wodnej Bugu w km 0+000 – 18+000 to znaczy od ujścia Bugu do Narwi do rejonu miejscowości Somianka. W związku z powyższym droga wodna Bugu od ujścia Bugu do Narwi do rejonu miejscowości Somianka jest otwarta od dnia 6 maja 2024 r. Głębokość tranzytowa na omawianym odcinku w dniu 6 maja 2024 r. jest równa 81 cm – przy stanie wody na wodowskaziu Wyszków równym 284 cm. Aktualne stany wody dostępne są pod adresem: <https://hydro.imgw.pl/>. Ewentualnie zapoznać się z wiadomościami publikowanymi na stronie internetowej: <https://www.gov.pl/web/wody-polskie-warszawa/komunikaty-nawigacyjne/>

Oznakowanie nawigacyjne zostało wystawione na drodze wodnej Wisły w km 551+000 – 620+000, to znaczy od ujścia Narwi do rejonu Kępy Ośnickiej. W związku z powyższym droga wodna Wisły od ujścia Narwi do rejonu Kępy Ośnickiej jest otwarta od dnia 30 kwietnia 2024 r.

Głębokość tranzytowa na poniżej opisanych odcinkach w dniu 30 kwietnia 2024 r. wynosi:

- w km 551+000 – 590+000 jest równa 95 cm – przy stanie wody na wodowskaziu Wyszogród równym 373 cm,
- w km 590+000 – 610+000 jest równa 166 cm – przy stanie wody na wodowskaziu Kępa Polska równym 305 cm,
- w km 610+000 – 620+000 jest równa 191 cm – przy stanie wody na wodowskaziu Kępa Polska równym 305 cm.

Aktualne stany wody dostępne są pod adresem: <https://hydro.imgw.pl/>. Ewentualnie zapoznać się z wiadomościami publikowanymi na stronie internetowej: <https://www.gov.pl/web/wody-polskie-warszawa/komunikaty-nawigacyjne/>

Oznakowanie nawigacyjne zostało wystawione na drodze wodnej Bugu w km 18+000 – 42+200, to znaczy od rejonu miejscowości Somianka do ujścia Liwca. W związku z powyższym droga wodna Bugu od rejonu miejscowości Somianka do ujścia Liwca jest otwarta od dnia 30 kwietnia 2024 r. Głębokość tranzytowa na omawianym odcinku jest w dniu 30 kwietnia 2024 r. równa 129 cm – przy stanie wody na wodowskaziu Wyszków równym 307 cm. Aktualne stany wody dostępne są pod adresem: <https://hydro.imgw.pl/>. Ewentualnie zapoznać się z wiadomościami publikowanymi na stronie internetowej: <https://www.gov.pl/web/wody-polskie-warszawa/komunikaty-nawigacyjne/>

Oznakowanie nawigacyjne zostało wystawione na drodze wodnej Narwi w km 21+600 – 83+500, to znaczy od Stopnia Wodnego Dębe do ujścia Orzyca. W związku z powyższym droga wodna Narwi na odcinku od Stopnia Wodnego Dębe do ujścia Orzyca jest otwarta od dnia 30 kwietnia 2024 r. Głębokość tranzytowa na poniżej opisanych odcinkach w dniu 30 kwietnia 2024 r. wynosi:

- w km 21+600 – 38+000 jest równa 188 cm – przy rzędnej wody górnej na Stopniu Wodnym Dębe równej 79,00 m n.p.m.
- w km 38+000 - 62+800 jest równa 100 cm – przy stanie wody na wodowskaziu Zambski Kościelne równym 254 cm,
- w km 62+800 - 83+500 jest równa 140 cm – przy stanie wody na wodowskaziu Zambski Kościelne równym 254 cm.

Aktualne stany wody i rzędnej wody górnej na Stopniu Wodnym Dębe (aktualizowanej raz na dobę) dostępne są pod adresem: <https://hydro.imgw.pl/>. Ewentualnie zapoznać się z wiadomościami publikowanymi na stronie internetowej: <https://www.gov.pl/web/wody-polskie-warszawa/komunikaty-nawigacyjne/>

Oznakowanie nawigacyjne zostało wystawione na drodze wodnej Wisły w km 456+700 – 494+100, to znaczy od ujścia Pilicy do ujścia Jeziorki. W związku z powyższym droga wodna Wisły w km 456+700 – 494+100 jest od dnia 30 kwietnia 2024 r. otwarta. Głębokość tranzytowa na opisanym odcinku w dniu 30 kwietnia 2024 r. jest równa 125 cm – przy stanie wody na wodowskaziu Gusin równym 111 cm. Aktualne stany wody dostępne są pod adresem: <https://hydro.imgw.pl/>. W celu uzyskania dodatkowych informacji o warunkach żeglugowych dla przedmiotowego odcinka Wisły należy kontaktować się w dni robocze w godz. 7.00-15.00 z Zespołem Wsparcia Technicznego Zarządu Zlewni w Warszawie (tel. 22 58 70 473). Ewentualnie zapoznać się z wiadomościami publikowanymi na stronie internetowej: <https://www.gov.pl/web/wody-polskie-warszawa/komunikaty-nawigacyjne/>

Oznakowanie nawigacyjne zostało wystawione na drodze wodnej Wisły w km 431+900 – 456+700, to znaczy od ujścia Radomki do ujścia Pilicy. W związku z powyższym droga wodna Wisły w km 431+900-456+700 jest od dnia 24.04.2024 r. otwarta. Głębokość tranzytowa na omawianym odcinku jest w dniu 24.04.2024 r. równa 0,3 m przy stanie wody 86 cm na wodowskaziu Gusin. Aktualne stany wody dostępne są pod adresem: <https://hydro.imgw.pl/>. W celu uzyskania dodatkowych informacji o warunkach żeglugowych dla przedmiotowego odcinka Wisły należy kontaktować się w dni robocze w godz. 7.00-15.00 z Zespołem Wsparcia Technicznego Zarządu Zlewni w Warszawie (tel. 22 58 70 473). Szczegóły dostępne są pod adresem: <https://www.gov.pl/web/wody-polskie-warszawa/komunikaty-nawigacyjne>.

Oznakowanie nawigacyjne zostało wystawione na drodze wodnej Narwi w km 21+600 – 38+000 to znaczy od Stopnia Wodnego Dębe do ujścia Bugu. W związku z powyższym droga wodna Narwi na odcinku od Stopnia Wodnego Dębe do ujścia Bugu jest otwarta od dnia 12 kwietnia 2024 r. Głębokość tranzytowa na omawianym odcinku jest w dniu 12 kwietnia 2024 r. równa 190 cm – przy rzędnej wody górnej na Stopniu Wodnym Dębe równej 79,02 m n.p.m. Aktualna rzędna wody górnej na Stopniu Wodnym Dębe dostępna jest pod adresem: <https://www.gov.pl/web/wody-polskie-warszawa/sytuacja-hydrologiczna>.

Śluza Żerań pracuje zgodnie z następującymi zasadami:

- czynna codziennie od poniedziałku do niedzieli i w dni świąteczne w godzinach: 7.00 – 15.00,
- w miesiącach od maja do września – w każdy piątek, sobotę, niedzielę i święto czas pracy śluzy wydłużony do godziny 19.00,
- ostatnie śluzowanie rozpoczyna się nie później niż na pół godziny przed końcem czasu pracy śluzy, to znaczy odpowiednio o 14.30 albo 18.30, ze względu na długi czas trwania śluzowania.

Szczegółowe informacje na temat aktualnej możliwości śluzowania można uzyskać pod numerem telefonu: 22 811 47 20. Ewentualnie zapoznać się z wiadomościami publikowanymi na stronie internetowej: <https://www.gov.pl/web/wody-polskie-warszawa/komunikaty-nawigacyjne/>

Droga wodna Kanału Żerańskiego w km 0+000 – 17+200, to znaczy od Wisły do Jeziora Zegrzyńskiego, jest otwarta od dnia 12 kwietnia 2024 r. Głębokość tranzytowa na omawianym odcinku jest w dniu 12 kwietnia 2024 r. równa 120 cm. W celu uzyskania dodatkowych informacji o warunkach żeglugowych na Kanale Żerańskim należy kontaktować się:

- dla odcinka od km 0+000 do km 9+200 w dni robocze w godz. 8.00-15.00 z Zespołem Wsparcia Technicznego Zarządu Zlewni w Warszawie tel. 22 58 70 473,
- dla odcinka od 9+200 do km 16+400 w dni robocze w godz. 08.00-16.00 z Nadzorem Wodnym Wołomin tel. 22 763 96 10,
- dla odcinka od 16+400 do km 17+200 w dni robocze w godz. 07.00-15.00 z Obiektem Hydrotechnicznym Dębe tel. 22 782 30 00.

Ewentualnie zapoznać się z wiadomościami publikowanymi na stronie internetowej: <https://www.gov.pl/web/wody-polskie-warszawa/komunikaty-nawigacyjne/>

Oznakowanie nawigacyjne zostało wystawione na drodze wodnej Wisły w km 520+000 – 551+000, to znaczy od połączenia z Kanałem Żerańskim do ujścia rz. Narwi. W związku z powyższym droga wodna Wisły w km 520+000 – 551+000 jest otwarta od dnia 2 kwietnia 2024 r. Głębokość tranzytowa na omawianym odcinku jest w dniu 2 kwietnia 2024 r. równa 103 cm – przy stanie wody na wodowskazie Warszawa-Bulwary równym 166 cm. Szczegóły dostępne są pod adresem: <https://www.gov.pl/web/wody-polskie-warszawa/komunikaty-nawigacyjne>

Oznakowanie nawigacyjne zostało wystawione na drodze wodnej Wisły w km 494+100 – 520+000, to znaczy od ujścia Jeziora do wejścia do Kanału Żerańskiego. W związku z powyższym droga wodna Wisły w km 494+100 – 520+000 jest otwarta od dnia 28 marca 2024 r. Ponadto informujemy, że oznakowanie drogi wodnej Wisły w km 510+600 – 515+600, to znaczy od mostu Łazienkowskiego do Gdańskiego w Warszawie jest przystosowane do żeglugi całodobowej. Dla jednostek pływających korzystających z omawianego odcinka drogi wodnej w godzinach od zmierzchu do świtu wprowadza się ograniczenie prędkości względem brzegu do 8 km/h dla ruchu w górę rzeki oraz do 10 km/h dla ruchu w dół rzeki. Szczegóły dostępne są pod adresem: [Komunikat Nawigacyjny 03/2024](#).

W rejonie km 513+500 drogi wodnej Wisły, tj. między Mostem Świętokrzyskim, a Śląsko-Dąbrowskim w Warszawie trwają roboty związane z budową mostu pieszo-rowerowego przez Wisłę. W związku z powyższym, ze względu na ruch jednostek pływających Wykonawcy oraz trwające prace budowlane osoby korzystające z drogi wodnej Wisły w omawianym rejonie proszone są o zachowanie szczególnej ostrożności. Szczegóły w [komunikacie nawigacyjnym nr 8/2022](#).

W związku z wybudowaniem tymczasowego progu podpiętrzającego wodę dla Elektrowni Kozienice, szlak żeglowny w km 425+950 rzeki Wisły w okolicy miejscowości Świerże Górne pozostaje zamknięty. Informacje na temat możliwości pokonania progu przez jednostki pływające dostępne są na stronie internetowej Enea S.A. Szczegóły w [komunikacie nawigacyjnym nr 4/2022](#).

Komunikaty nawigacyjne dostępne są pod adresem: <http://warszawa.wody.gov.pl/komunikaty-nawigacyjne>.

## **RZGW we Wrocławiu**

Odrzańska Droga Wodna jest otwarta dla żeglugi.

Wszystkie Komunikaty Nawigacyjne oraz szczegółowe informacje żeglugowe znajdują się na stronie internetowej PGW WP RZGW we Wrocławiu w zakładce: [AKTUALNOŚCI - Komunikaty nawigacyjne / Serwis mapowy](#).

## **11. Inne informacje**

1. RZGW we Wrocławiu ustala następujące odpływy ze zbiorników Topola, Kozielno, Otmuchów, Nysa:

ZBIORNIK TOPOLA:

- Kontynuować utrzymywanie stałego poziomu piętrzenia na rzędnej równej 228,42 m n.p.m. +/-15 cm i gospodarować wodą na zasadzie odpływ=dopływ, do odwołania.

ZBIORNIK KOZIELNO:

- Od dnia 16.07.2024 r. od godziny 10:00 podwyższać równomiernie poziom piętrzenia do uzyskania NPP na rzędnej równej 222,50 m n.p.m. ( $V = 12,92$  mln m<sup>3</sup>), a następnie utrzymywać NPP +/- 15 cm i gospodarować wodą na zasadzie odpływ=dopływ, do odwołania.

ZBIORNIK OTMUCHÓW:

- dnia 22.07.2024 r. od godz. 12:00 zmniejszyć odpływ z 15,0 m<sup>3</sup>/s do 10,0 m<sup>3</sup>/s, do odwołania.

ZBIORNIK NYSA:

- dnia 18.07.2024 r. od godz. 16:00 zmniejszyć odpływ z 20,0 m<sup>3</sup>/s do 10,0 m<sup>3</sup>/s, do odwołania.

2. RZGW we Wrocławiu ustala następujący odpływ ze zbiornika MIETKÓW:

- dnia 1.07.2024 r. od godz. 15:00 zmniejszyć odpływ z 5,0 m<sup>3</sup>/s do 2,0 m<sup>3</sup>/s, do odwołania.

W przypadku wystąpienia niekorzystnych warunków hydrologiczno-meteorologicznych istnieje możliwość zmiany zadysponowanego odpływu ze zbiornika.

*Komunikat o sytuacji hydrologicznej został opracowany na podstawie danych z regionalnych zarządów gospodarki wodnej (RZGW) oraz z państwowej służby hydrologiczno-meteorologicznej IMGW-PIB przez:*

*Centrum Operacyjne Ochrony Przeciwpowodziowej  
Krajowy Zarząd Gospodarki Wodnej  
Państwowe Gospodarstwo Wodne Wody Polskie*