

Wykonawca wyceny : mgr in . Stanisław Tatuli ski cert.CCRS 042/01/10/13/16/19/22

Zleceniodawca: KRAJOWY O RODEK WSPARCIA ROLNICTWA ODDZIAŁ TERENOWY W OLSZTYNIE

Adres: ul. Bartosza Głowackiego 6, 10-448 OLSZTYN

Zadanie: Okre lenie warto ci rynkowej pojazdu

**DANE IDENTYFIKACYJNE POJAZDU (\*)**

Dane: [T] VI-2024

Marka: SUZUKI

Rok produkcji: 2007

Model: Jimny 1.3 MR`06 E4

Wersja: Elegance Aut.

Nr rejestracyjny: NO 4065R

Rodzaj pojazdu: Samochód terenowy

VIN: JSAFJB43V00327509

Data pierwszej rejestracji	2007/12/11
Data wa no ci badania technicznego	2024/12/07
Wskazanie drogomierza	153308 km
Okres eksploatacji pojazdu (07/12/11-24/06/15)	198 mies.
Kolor powłoki lakierowej, (rodzaj lakieru)	be owo złoty
Dop. masa całkowita	1420 kg
Rodzaj nadwozia	kombi (uniwersalne) 3 drzwiowe 4 osobowe
Konstrukcja	rama
Oznaczenie silnika	M13A VVT
Jednostka nap owania	z zapłonem iskrowym (wtrysk)
Pojemność / Moc silnika	1328 ccm / 63kW (86KM)
Liczba cylindrów / Układ cylindrów / Liczba zaworów	4 / rz dowy / 16
Rodzaj skrzyni biegów	manualna
Rodzaj nap du	4WD (4x4)

**WYPOSA ENIE STANDARDOWE**

L.p.	Nazwa elementu wyposażenia	L.p.	Nazwa elementu wyposażenia
1	Gło niki 2 szt.	13	Relingi dachowe
2	Immobilizer	14	Szyba tylna ogrzewana
3	Klimatyzacja	15	Szyby atermiczne
4	Lakier metalizowany	16	Szyby przednie regulowane elektrycznie
5	Nap d przedniego mostu doł czany	17	wiatło dodatkowe STOP
6	Napinacze przednich pasów bezpiecze stwa z kontrol naci gu	18	Wspomaganie układu kierowniczego
7	Obrotomierz	19	Wycieraczka szyby tylnej
8	Oparcie siedze tylnych dzielone	20	Zagłówki foteli przednich
9	Pasy bezpiecze stwa przednie z regulacją wysoko ci mocowania	21	Zagłówki siedze tylnych 2 szt.
10	Poduszka powietrzna kierowcy	22	Zamek centralny zdalnie sterowany
11	Poduszka powietrzna pasera	23	Zderzaki w kolorze nadwozia
12	Radioodtwarzacz CD	24	Zegar cyfrowy
<b>L.p.</b>	<b>Nazwa pakietu / elementu pakietu wyposażenia standardowego</b>		
1	ABS + EBD - system dystrybucji siły hamowania		

- ABS - system zapobiegający blokowaniu kół  
System dystrybucji siły hamowania elektroniczny EBD
- 2 Lusterka zewnętrzne podgrzewane i regulowane elektrycznie  
Lusterka zewnętrzne regulowane elektrycznie  
Lusterka zewnętrzne podgrzewane elektrycznie

### BRAKI W WYPOSAŻENIU STANDARDOWYM POJAZDU

Lp.	Nazwa elementu wyposażenia	Wartość [PLN]
1	*Fotele przednie podgrzewane	- 276
2	* wiatła przednie	- 97
3	*Tapicerka skórzano-tekstylna	- 832
4	*Tarcze kół aluminiowe 15" CHAMADE	- 839

### OPIS ZAMONTOWANEGO W POJEŻDŻENIU OGUMIENIA

Koło	Marka, typ	Bieżnik [mm]	Zużycie [%]
Przednie lewe:	HANKOOK 205/70 R15 96Q W 605 WIN.I*CEPT TL		20
Przednie prawe:	HANKOOK 205/70 R15 96Q W 605 WIN.I*CEPT TL		20
Tyłne lewe:	HANKOOK 205/70 R15 96Q W 605 WIN.I*CEPT TL		20
Tyłne prawe:	HANKOOK 205/70 R15 96Q W 605 WIN.I*CEPT TL		20

### OPISY DOTYCZĄCE POJAZDU

Poszycia tapicerskie foteli powycierane z miejscowymi ubytkami materiału.  
Praca silnika równomierna w całym zakresie obrotów.  
Tarcze kół z licznymi wykwitami korozyjnymi.  
Obramowanie dachu lewej strony pojazdu z punktowymi wgnieceniami nad szybą boku lewego.  
Lakier nakładek poszyc bocznych miejscowo wypłowiał.  
Liczne wykwitki korozyjne na ramie i podzespołach podwozia.  
Z uwagi na stwierdzone usterki założono szacunkowo koszt z tytułu napraw koniecznych w wysokości -6500,00 zł

### KOREKTY

WARTOŚĆ BAZOWA BRUTTO (205 mies.) ..... 33 450 PLN  
KOREKTA ZA BRAKI W WYPOSAŻENIU STANDARDOWYM ..... - 2 044 PLN

*Brak określonego wyposażenia standardowego pojazdu lub jego niesprawność skutkuje obniżeniem wartości pojazdu. Wielkość korekty wartości bazowej, zważając na brak wyposażenia standardowego pojazdu została określona na podstawie udziału tego wyposażenia w wartości standardowo wyposażonego nowego pojazdu z uwzględnieniem amortyzacji pojazdu i zważając na kształt amortyzacji jego wyposażenia.*

KOREKTA ZA PIERWSZĄ REJESTRACJĘ ..... 437 PLN

*Korekta uwzględnia wpływ daty pierwszej rejestracji pojazdu (pierwszego dopuszczenia do ruchu po zakupieniu pojazdu nowego) na jego wartość. Przyjmuje się, że pojazd bazowy został zarejestrowany po raz pierwszy 2007/05/15. Pojazd wyceniany został zarejestrowany 7 miesięcy później, zatem jego okres eksploatacji jest krótszy od okresu eksploatacji pojazdu bazowego i stąd wynika dodatnia korekta wartości.*

KOREKTA ZA OGUMIENIE ..... 486 PLN

*Korekta uwzględnia wpływ stanu ogumienia na wartość pojazdu. Punktem odniesienia jest ogumienie o zużyciu 50%.*

KOREKTY RÓŻNE ..... - 14 960 PLN

**W tym:** [%] Wart. [PLN]

Szczególny charakter eksploatacji -10,0 -3 184

*Negatywny wpływ na wartość rynkową pojazdu w nietypowych warunkach, jak te w nietypowy sposób, np.: do nauki jazdy, do jazdy sportowych i testowych, samochodu osobowego do celów zarobkowych, czy stała jazda z przyczepą przez samochód osobowy lub terenowy, itp. Wielkość tej korekty szacuje się w zależności od intensywności i okresu eksploatacji pojazdu w szczególny sposób.*

*Pojazd służbowo eksploatowany przez wielu kierowców w różnych warunkach drogowych.*

Konieczne naprawy pojazdu -22,0 -7 000

*Konieczność wykonania naprawy wycenianego pojazdu jest podstawą do obniżenia jego wartości w stosunku do wartości pojazdu sprawnego. O wielkości korekty decyduje koszt naprawy przywracającej pojazd do stanu technicznego odpowiedniego do okresu użytkowania pojazdu, jego przebiegu i ogólnego stanu technicznego.*

Ustalenie ceny wywoławczej w przetargu -15,0 -4 776

---

Wartość rynkowa brutto wyżej zidentyfikowanego pojazdu, określona na dzień 15 czerwca 2024 roku wynosi:

**17400 PLN**

(słownie: siedemnaście tysięcy czterysta złotych)

w tym VAT (23,0%) 3253,66 PLN

Wartość określono na podstawie:

- notowa wartość rynkowych ustalonych przez wykonawcę opinii,
  - korekta mających wpływ na wartość pojazdu.
- 

Olsztyn 24.06.2024

Za Radę Oddziału

Rzecznik

# DOKUMENTACJA FOTOGRAFICZNA

do wyceny nr: SOL72/24

z dnia: 2024/06/24

## DANE IDENTYFIKACYJNE POJAZDU (\*)

Dane: [T] VI-2024

Marka: SUZUKI

Rok produkcji: 2007

Model: Jimny 1.3 MR`06 E4

Wersja: Elegance Aut.

Nr rejestracyjny: NO 4065R

Rodzaj pojazdu: Samochód terenowy



IMG\_8084



IMG\_8085



IMG\_8078



IMG\_8082



IMG\_8095



IMG\_8104



IMG\_8086



IMG\_8088



IMG\_8090



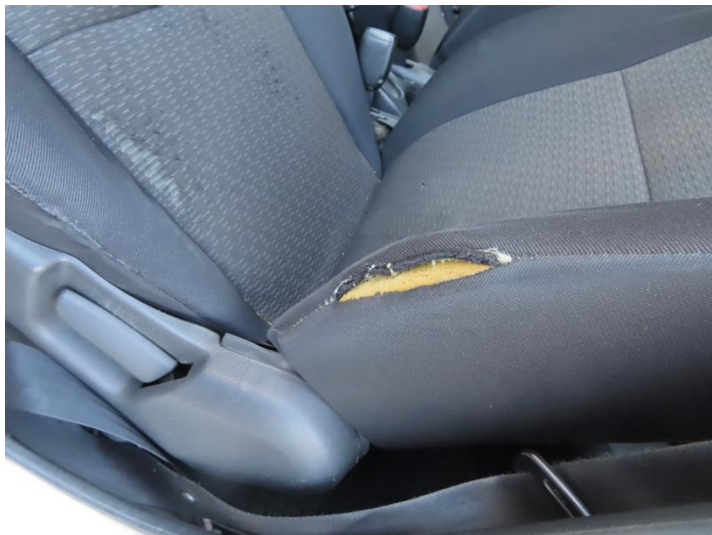
IMG\_8091



IMG\_8094



IMG\_8097



IMG\_8098



IMG\_8099



IMG\_8100



IMG\_8101



IMG\_8105



IMG\_8106

# ARKUSZ BADANIA POWŁOKI LAKIEROWEJ

do wyceny nr: SOL72/24

z dnia: 2024/06/24

Wykonawca wyceny : mgr in . Stanisław Tatuli ski cert.CCRS 042/01/10/13/16/19/22

Zleceniodawca: KRAJOWY O RODEK WSPARCIA ROLNICTWA ODDZIAŁ TERENOWY W OLSZTYNIE

Adres: ul. Bartosza Głowackiego 6, 10-448 OLSZTYN

Zadanie: Okre lenie warto ci rynkowej pojazdu

## DANE IDENTYFIKACYJNE POJAZDU (\*)

Dane: [T] VI-2024

Marka: SUZUKI

Rok produkcji: 2007

Model: Jimny 1.3 MR`06 E4

Wersja: Elegance Aut.

Nr rejestracyjny: NO 4065R

Rodzaj pojazdu: Samochód terenowy

## OPIS POWŁOKI LAKIEROWEJ

