

**ZARZĄDZENIE  
REGIONALNEGO DYREKTORA OCHRONY ŚRODOWISKA W BYDGOSZCZY**

z dnia 14 grudnia 2017 r.

**w sprawie rezerwatu przyrody „Jezioro Wieleckie”**

Na podstawie art. 13 ust. 3 ustawy z dnia 16 kwietnia 2004 r. o ochronie przyrody (Dz. U. z 2016 r. poz. 2134, z późn. zm.<sup>1)</sup>) zarządza się, co następuje:

**§ 1.** 1. Rezerwat przyrody „Jezioro Wieleckie”, zwany dalej „rezerwatem”, stanowi obszar o powierzchni 102,80 ha, położony na terenie gminy Mrocza, w powiecie nakielskim, w województwie kujawsko-pomorskim.

2. Położenie i przebieg granicy rezerwatu, w postaci współrzędnych punktów załamania granicy w układzie współrzędnych płaskich prostokątnych PL-1992, zawiera załącznik nr 1 do zarządzenia.

3. Przebieg granicy rezerwatu określa mapa stanowiąca załącznik nr 2 do zarządzenia.

**§ 2.** Celem ochrony rezerwatu jest zachowanie cennych środowisk wodnych, bagiennych oraz leśnych stanowiących miejsca lęgów i występowania licznych gatunków ptaków w tym gatunków rzadkich w skali kraju i Europy.

**§ 3.** 1. Dla rezerwatu określa się rodzaj - Wodny (W).

2. Dla rezerwatu określa się typ i podtyp:

1) ze względu na dominujący przedmiot ochrony: typ - Faunistyczny (PFn), podtyp - ptaków (pt);

2) ze względu na główny typ ekosystemu: typ - Różnych ekosystemów (EE), podtyp - mozaiki różnych ekosystemów (me).

**§ 4.** Nadzór nad rezerwatem sprawuje Regionalny Dyrektor Ochrony Środowiska w Bydgoszczy.

**§ 5.** Traci moc rozporządzenie Nr 17 Wojewody Kujawsko-Pomorskiego z dnia 11 sierpnia 2005 r. w sprawie uznania za rezerwat przyrody (Dz. Urz. Woj. Kuj.-Pom. Nr 102, poz. 1804).

**§ 6.** Zarządzenie wchodzi w życie po upływie 14 dni od dnia ogłoszenia.

**REGIONALNY DYREKTOR  
OCHRONY ŚRODOWISKA  
W BYDGOSZCZY**

*Maria Dombrowicz*

---

<sup>1)</sup>Zmiany tekstu jednolitego wymienionej ustawy zostały ogłoszone w Dz. U. z 2016 r. poz. 2249 i 2260 oraz z 2017 r. poz. 132, 1074 i 1595

Załączniki do zarządzenia  
Regionalnego Dyrektora Ochrony Środowiska  
w Bydgoszczy  
z dnia 14 grudnia 2017 r.

**Załącznik nr 1**

**Położenie i przebieg granicy rezerwatu, w postaci współrzędnych punktów załamania granicy w układzie współrzędnych płaskich prostokątnych PL-1992**

Nr	X	Y
1	601821,61	405308,79
2	601703,41	405299,98
3	601571,31	405279,98
4	601390,39	405232,89
5	601375,31	405196,72
6	601369,23	405181,81
7	601363,02	405166,56
8	601357,12	405151,20
9	601352,55	405139,32
10	601348,79	405129,31
11	601345,84	405121,43
12	601342,26	405111,88
13	601338,71	405102,42
14	601334,32	405090,71
15	601331,43	405083,01
16	601322,81	405060,02
17	601317,29	405045,29
18	601311,89	405030,87
19	601325,64	404971,41
20	601281,76	404889,45
21	601242,66	404815,89
22	601182,15	404771,34
23	601171,81	404763,39
24	601117,44	404722,60
25	601123,73	404720,20
26	601117,66	404705,56
27	601106,10	404626,13
28	601083,32	404583,32
29	601064,54	404561,87

30	601043,00	404536,64
31	600987,73	404495,21
32	600983,66	404490,93
33	600980,15	404482,67
34	600968,97	404409,44
35	600976,01	404394,11
36	601009,38	404412,88
37	601018,83	404412,52
38	601047,42	404404,48
39	601046,22	404402,38
40	601038,63	404390,91
41	601046,63	404333,96
42	601111,79	404248,47
43	601167,71	404162,62
44	601216,54	404123,29
45	601287,92	404114,97
46	601325,60	404087,04
47	601311,01	404049,59
48	601360,61	404007,91
49	601403,33	403934,96
50	601422,56	403937,21
51	601479,27	403870,70
52	601586,55	403824,09
53	601603,74	403826,51
54	601609,52	403827,01
55	601629,25	403828,59
56	601651,66	403830,56
57	601716,00	403881,77
58	601730,52	403893,29
59	601739,56	403908,58
60	601754,14	403933,06
61	601776,23	403970,42
62	601778,34	404006,31
63	601791,29	404042,41
64	601835,85	404214,38
65	601837,60	404225,15
66	601845,80	404254,84
67	601853,50	404263,17
68	601871,79	404279,34
69	601884,41	404306,75
70	601910,64	404355,83
71	601918,81	404368,66
72	601935,75	404381,48

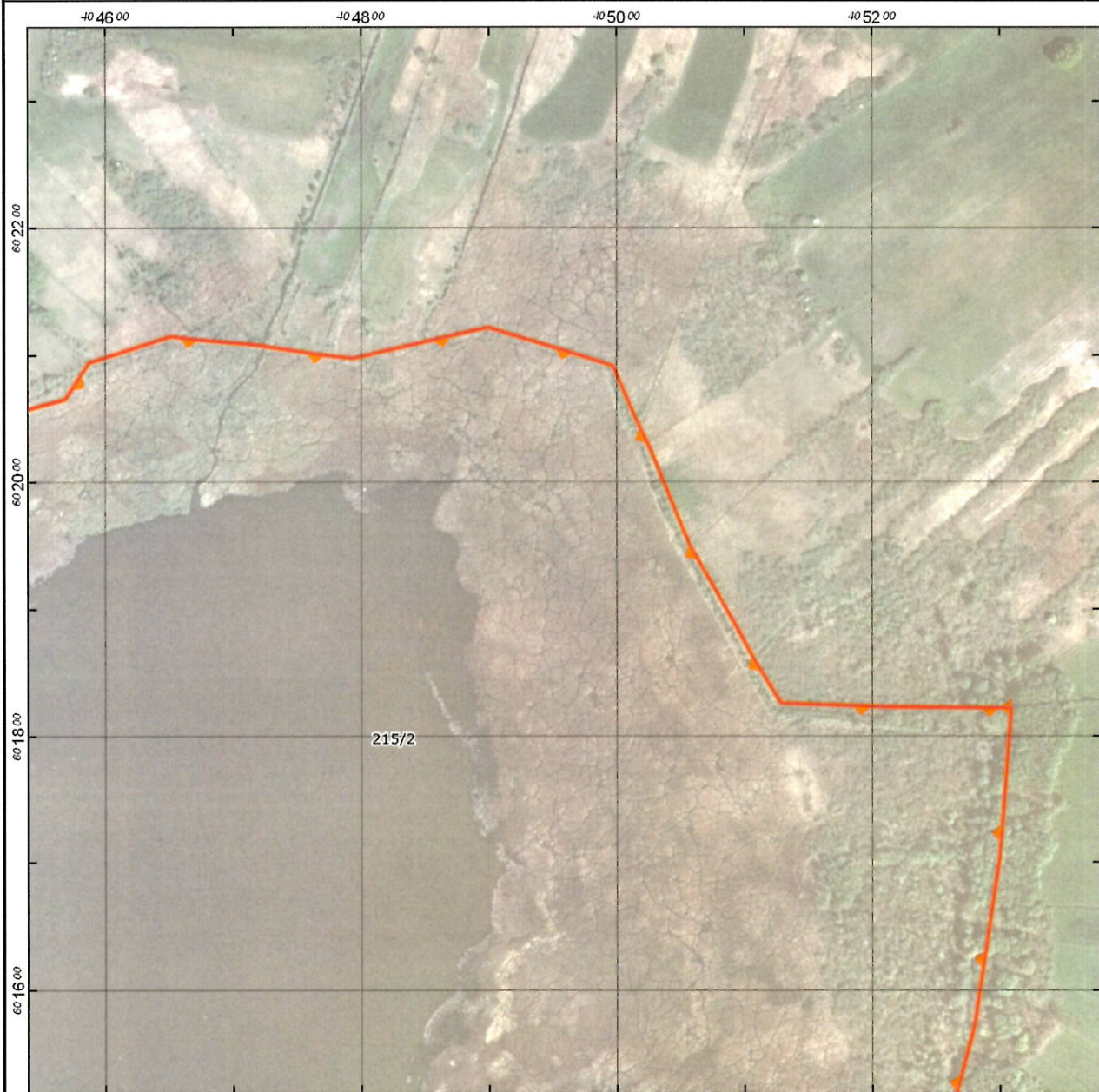
73	601938,72	404383,94
74	601964,59	404403,10
75	601990,67	404447,39
76	602045,94	404498,96
77	602046,53	404501,37
78	602064,80	404568,84
79	602093,41	404587,26
80	602114,30	404651,59
81	602112,01	404668,42
82	602107,62	404717,73
83	602106,58	404724,24
84	602099,80	404769,31
85	602097,05	404793,44
86	602110,53	404852,08
87	602121,28	404899,33
88	602104,68	404953,58
89	602091,06	404997,31
90	602057,06	405011,81
91	602050,95	405014,40
92	602028,42	405025,09
93	601963,90	405051,37
94	601947,88	405058,04
95	601895,85	405088,21
96	601857,99	405108,85
97	601825,70	405128,63
98	601822,64	405213,66
99	601821,84	405303,52
100	601821,61	405308,79

REGIONALNY DYREKTOR  
OCHRONY ŚRODOWISKA  
W BYDGOSZCZY

  
*Maria Dombrowicz*



## Przebieg granicy rezerwatu przyrody Jezioro Wieleckie - arkusz 2 z 4



### Objaśnienia

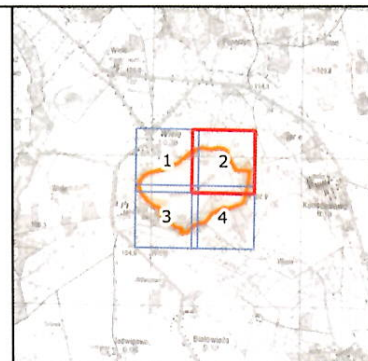
-  Granica rezerwatu przyrody
-  Granica działki ewidencyjnej (Starostwo Powiatowe w Nakle nad Notecią, 2017-06-02)

Ortofotomapa: Główny Urząd Geodezji i Kartografii,  
usługa przeglądania 2017-06-02

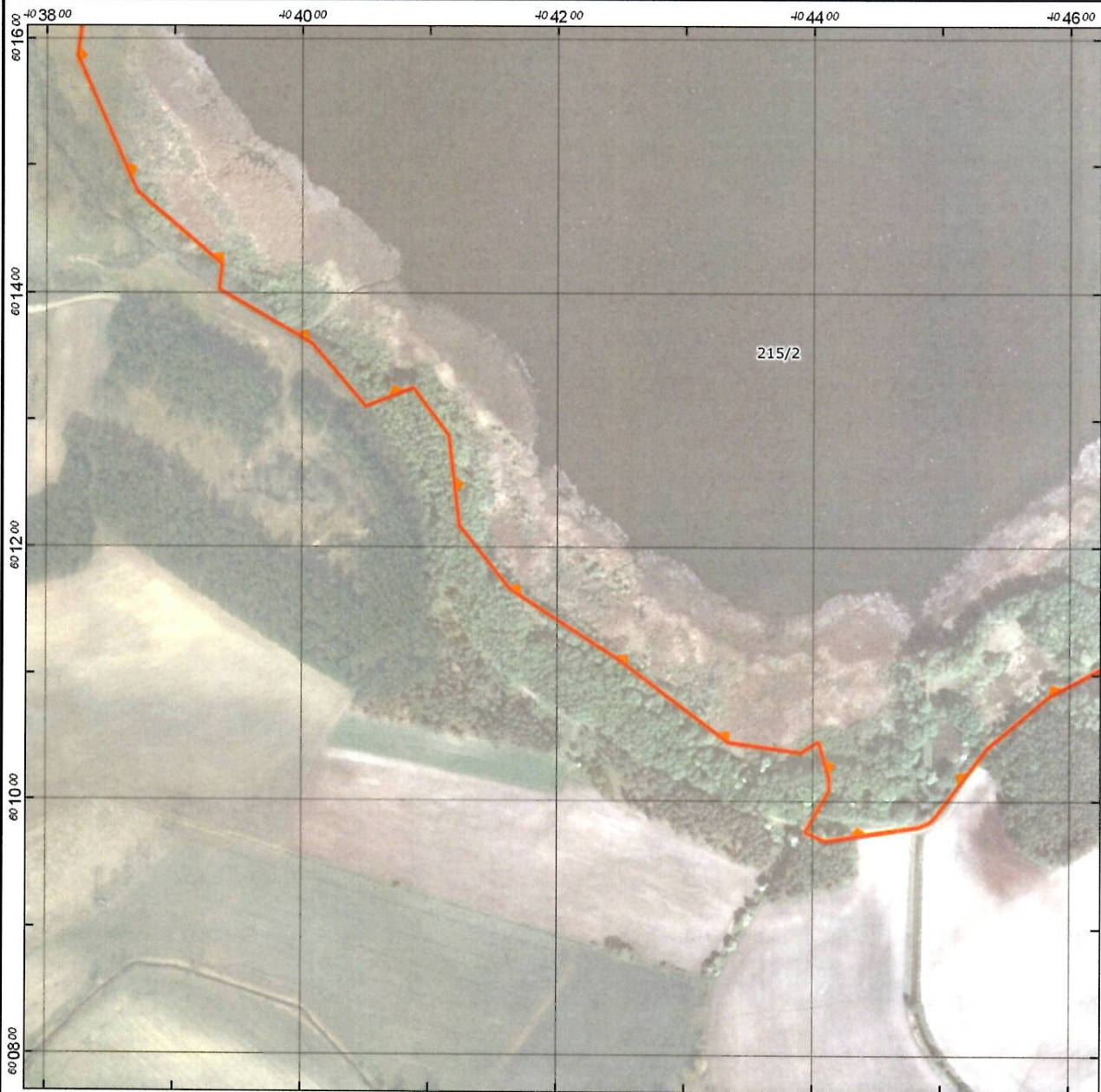
Mapa topograficzna: Główny Urząd Geodezji i Kartografii,  
usługa przeglądania 2017-06-02

Układ współrzędnych: PL-1992

0 100 200 m



# Przebieg granicy rezerwatu przyrody Jezioro Wieleckie - arkusz 3 z 4



## Objaśnienia

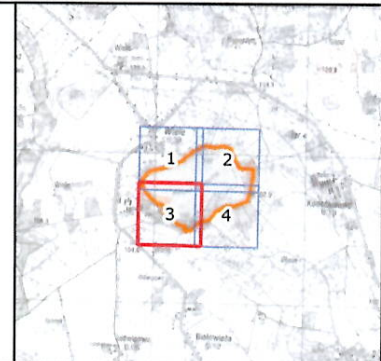
-  Granica rezerwatu przyrody
-  Granica działki ewidencyjnej (Starostwo Powiatowe w Nakle nad Notecią, 2017-06-02)

Ortofotomapa: Główny Urząd Geodezji i Kartografii,  
usługa przeglądania 2017-06-02

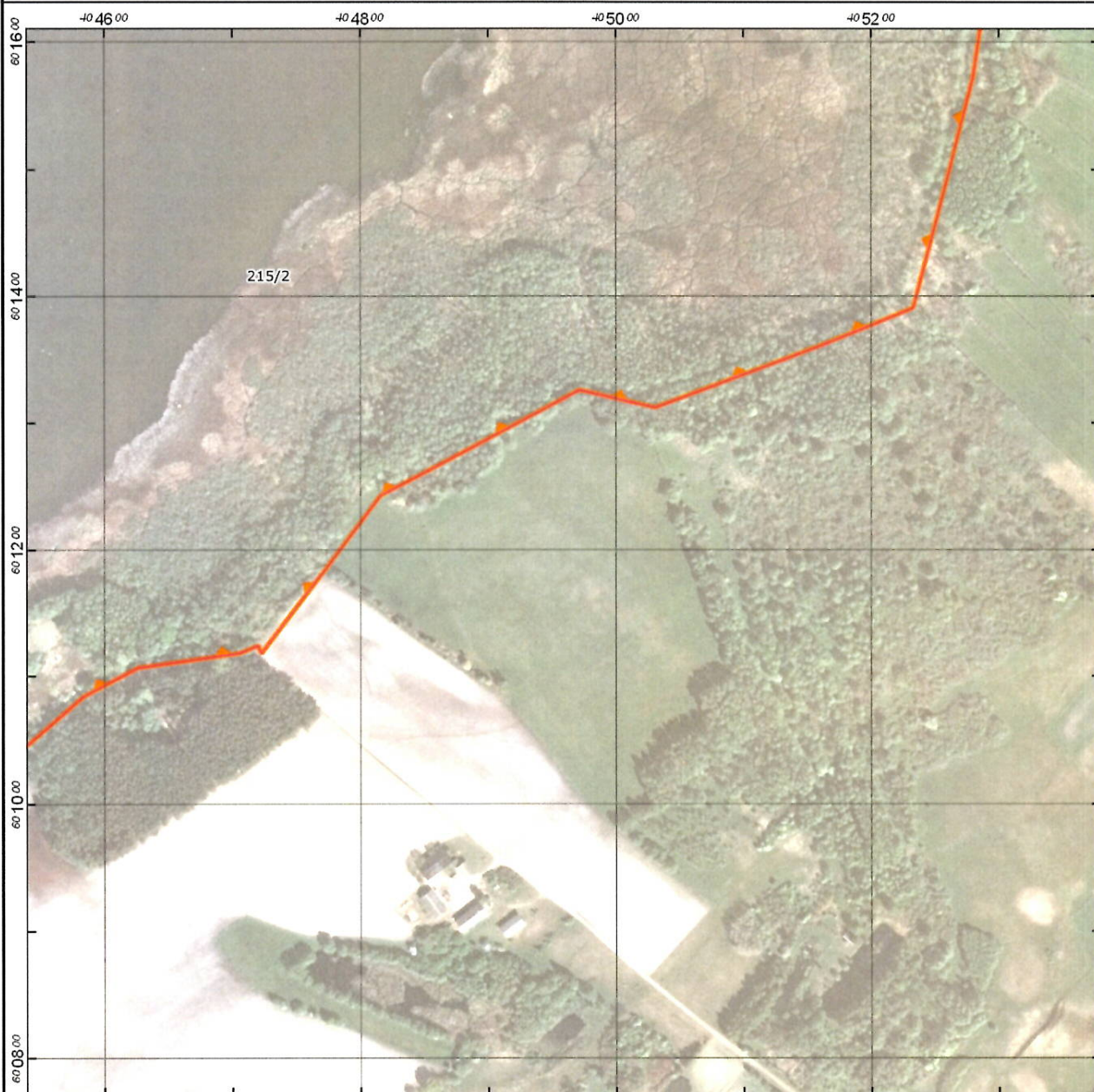
Mapa topograficzna: Główny Urząd Geodezji i Kartografii,  
usługa przeglądania 2017-06-02

Układ współrzędnych: PL-1992

0 100 200 m



### Przebieg granicy rezerwatu przyrody Jezioro Wieleckie - arkusz 4 z 4



#### Objaśnienia

-  Granica rezerwatu przyrody
-  Granica działki ewidencyjnej (Starostwo Powiatowe w Nakle nad Notecią, 2017-06-02)

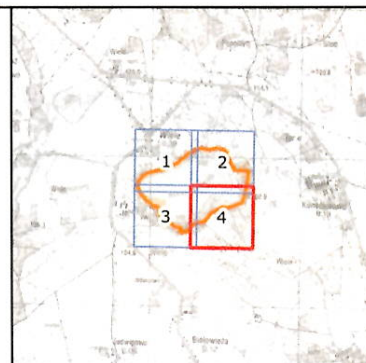
Ortofotomapa: Główny Urząd Geodezji i Kartografii,  
usługa przeglądania 2017-06-02

Mapa topograficzna: Główny Urząd Geodezji i Kartografii,  
usługa przeglądania 2017-06-02

Układ współrzędnych: PL-1992

0 100 200 m

**REGIONALNY DYREKTOR  
OCHRONY ŚRODOWISKA  
W BYDGOSZCZY**  
*Maria Dómbrowicz*





## Uzasadnienie

Na podstawie art. 13 ust. 3 ustawy z dnia 16 kwietnia 2004 r. o ochronie przyrody (Dz. U. z 2016 r. poz. 2134, z późn. zm.) uznanie za rezerwat przyrody następuje w drodze aktu prawa miejscowego w formie zarządzenia regionalnego dyrektora ochrony środowiska, które określa jego nazwę, położenie lub przebieg granicy i otulinę, jeżeli została wyznaczona, cele ochrony oraz rodzaj, typ i podtyp rezerwatu przyrody, a także sprawującego nadzór nad rezerwatem.

Z wejściem w życie niniejszego zarządzenia Regionalnego Dyrektora Ochrony Środowiska w Bydgoszczy traci moc rozporządzenie Nr 17 Wojewody Kujawsko-Pomorskiego z dnia 11 sierpnia 2005 r. w sprawie uznania za rezerwat przyrody (Dz. Urz. Woj. Kuj.-Pom. Nr 102, poz. 1804). Zarządzenie to obejmuje aktualizację danych dotyczących rezerwatu oraz dostosowanie do obowiązujących przepisów prawnych, w tym określenie rodzaju, typu i podtypu rezerwatu zgodnie z rozporządzeniem Ministra Środowiska z dnia 30 marca 2005 r. w sprawie rodzajów, typów i podtypów rezerwatów przyrody (Dz. U. Nr 60, poz. 533). Zmiana określonej w rozporządzeniu Wojewody Kujawsko-Pomorskiego z dnia 11 sierpnia 2005 r., powierzchni rezerwatu z 102,76 ha na 102,80 ha wynika z wyliczenia na podstawie danych przestrzennych i nie jest związana z korektą zmiany granic rezerwatu. Cel ochrony rezerwatu, którym jest zachowanie cennych środowisk wodnych, bagiennych oraz leśnych stanowiących miejsca lęgów i występowania licznych gatunków ptaków w tym gatunków rzadkich w skali kraju i Europy, nie ulega zmianie.

Na podstawie art. 59 ust. 2 ustawy z dnia 23 stycznia 2009 r. o wojewodzie i administracji rządowej w województwie (Dz. U. z 2015 r. poz. 525, z późn. zm.) projekt zarządzenia został uzgodniony przez Wojewodę Kujawsko-Pomorskiego pismem znak: WIR.IX.700.39.2017, z dnia 1 grudnia 2017 r.

REGIONALNY DYREKTOR  
OCHRONY ŚRODOWISKA  
W BYDGOSZCZY  
*Marja Dombrowicz*

