

ZARZĄDZENIE

Regionalnego Dyrektora Ochrony Środowiska w Łodzi

z dnia 16 listopada 2023 r.

w sprawie wyznaczenia szlaku pieszego w rezerwacie przyrody „Struga Dobieszkowska”

Na podstawie art. 15 ust. 1, pkt 15 ustawy z dnia 16 kwietnia 2004 r. o ochronie przyrody (Dz. U. z 2023 r. poz. 1336, 1688 i 1890) zarządza się, co następuje:

- § 1. 1. Wyznacza się na terenie rezerwatu przyrody „Struga Dobieszkowska” szlak pieszcy.
2. Cel, miejsce oraz sposób jego udostępnienia przedstawia załącznik nr 1 do niniejszego zarządzenia.
3. Mapa z lokalizacją szlaku pieszego stanowi załącznik nr 2 do zarządzenia.
4. Opis przebiegu szlaku pieszego w postaci współrzędnych punktów załamania szlaku w układzie współrzędnych płaskich prostokątnych PL – 1992 przedstawia załącznik nr 3 do zarządzenia.¹⁾
5. Szlak, o którym mowa w ust. 2 położony jest na terenie gminy Stryków w powiecie zgierskim.
- § 2. Zarządzenie wchodzi w życie z dniem podpisania.

Regionalny Dyrektor
Ochrony Środowiska w Łodzi


Arkadiusz Malec



¹⁾ Układ współrzędnych płaskich prostokątnych PL-1992 jest jednym z układów tworzących państwowy system odniesień przestrzennych, o którym mowa w przepisach wydanych na podstawie art. 3 ust. 5 ustawy z dnia 17 maja 1989 r. - Prawo geodezyjne i kartograficzne (Dz. U. z 2023 r. poz. 1752, 1688, 1762).

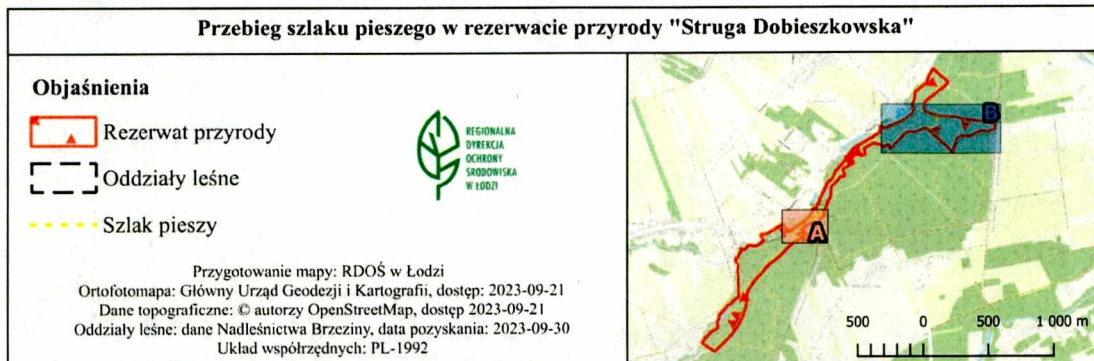
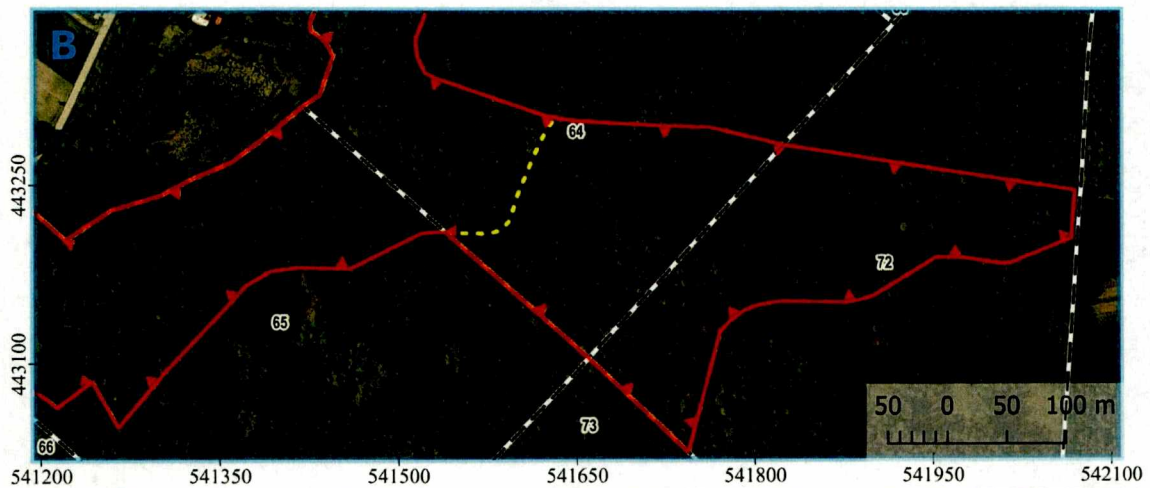
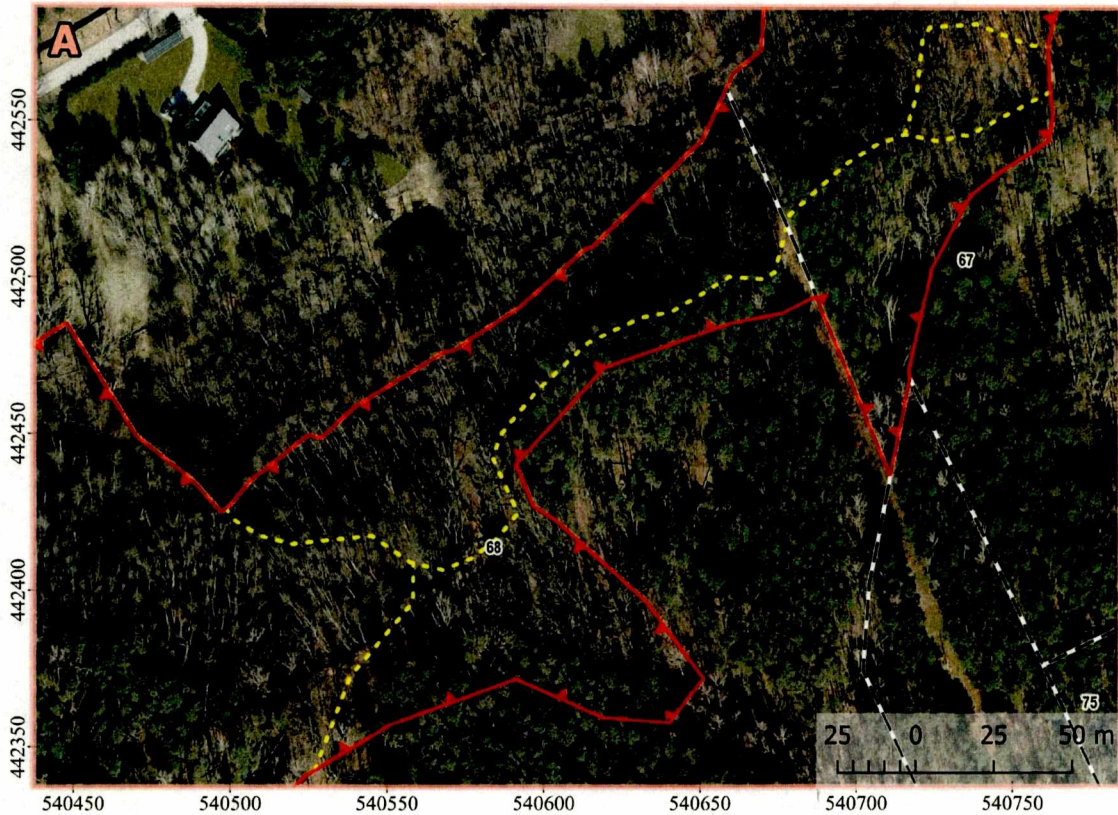
Załącznik nr 1 do Zarządzenia Regionalnego Dyrektora Ochrony Środowiska w Łodzi z dnia 16 listopada 2023 r. w sprawie wyznaczenia szlaku pieszego w rezerwacie przyrody „Struga Dobieszkowska”.

Cel, miejsce oraz sposób udostępnienia szlaku pieszego

| Lp. | Cel udostępnienia | Miejsce udostępnienia | Sposób udostępnienia |
|-----|---------------------------------------|--|------------------------|
| 1. | Edukacyjny, turystyczny i rekreacyjny | Przebieg szlaku zgodnie z mapą stanowiącą załącznik nr 2 do rozporządzenia | Wyłącznie ruch pieszy. |



Załącznik nr 2 do Zarządzenia Regionalnego Dyrektora Ochrony Środowiska w Łodzi z dnia 16 listopada 2023 r. w sprawie wyznaczenia szlaku pieszego w rezerwacie przyrody „Struga Dobieszkowska”.



Załącznik nr 3 do Zarządzenia Regionalnego Dyrektora Ochrony Środowiska w Łodzi z dnia 16 listopada 2023 r. w sprawie wyznaczenia szlaku pieszego w rezerwacie przyrody „Struga Dobieszkowska”.

Przebieg szlaku pieszego w rezerwacie przyrody „Struga Dobieszkowska” w postaci współrzędnych geograficznych punktów jego załamania w układzie współrzędnych płaskich prostokątnych PL-1992

| Lp. | Y | X | Komentarz |
|-----|-----------|-----------|-----------|
| 1 | 540498,61 | 442426,08 | Część 1 |
| 2 | 540500,44 | 442422,76 | Część 1 |
| 3 | 540509,20 | 442417,37 | Część 1 |
| 4 | 540519,52 | 442414,70 | Część 1 |
| 5 | 540545,09 | 442417,36 | Część 1 |
| 6 | 540557,40 | 442408,82 | Część 1 |
| 7 | 540567,74 | 442406,56 | Część 1 |
| 8 | 540577,35 | 442410,40 | Część 1 |
| 9 | 540585,09 | 442416,62 | Część 1 |
| 10 | 540591,66 | 442424,63 | Część 1 |
| 11 | 540583,49 | 442442,60 | Część 1 |
| 12 | 540586,73 | 442450,43 | Część 1 |
| 13 | 540598,00 | 442464,09 | Część 1 |
| 14 | 540614,07 | 442479,17 | Część 1 |
| 15 | 540631,32 | 442487,36 | Część 1 |
| 16 | 540640,83 | 442489,11 | Część 1 |
| 17 | 540659,40 | 442500,30 | Część 1 |
| 18 | 540670,14 | 442499,64 | Część 1 |
| 19 | 540673,84 | 442501,80 | Część 1 |
| 20 | 540678,61 | 442520,18 | Część 1 |
| 21 | 540696,49 | 442536,31 | Część 1 |
| 22 | 540706,60 | 442542,64 | Część 1 |
| 23 | 540715,38 | 442545,87 | Część 1 |
| 24 | 540726,11 | 442543,77 | Część 1 |
| 25 | 540736,05 | 442546,07 | Część 1 |
| 26 | 540761,92 | 442559,87 | Część 1 |
| 27 | 540527,06 | 442342,58 | Część 2 |
| 28 | 540538,34 | 442372,67 | Część 2 |
| 29 | 540558,23 | 442396,29 | Część 2 |
| 30 | 540558,27 | 442408,64 | Część 2 |
| 31 | 540715,38 | 442545,87 | Część 3 |
| 32 | 540719,37 | 442558,70 | Część 3 |
| 33 | 540721,16 | 442577,03 | Część 3 |
| 34 | 540723,54 | 442580,44 | Część 3 |
| 35 | 540738,35 | 442581,46 | Część 3 |
| 36 | 540755,37 | 442574,65 | Część 3 |
| 37 | 540761,19 | 442574,15 | Część 3 |
| 38 | 541540,48 | 443209,53 | Część 4 |
| 39 | 541576,97 | 443208,89 | Część 4 |
| 40 | 541587,52 | 443212,81 | Część 4 |

| Lp. | Y | X | Komentarz |
|-----|-----------|-----------|-----------|
| 41 | 541593,99 | 443220,98 | Część 4 |
| 42 | 541598,34 | 443236,94 | Część 4 |
| 43 | 541613,58 | 443274,43 | Część 4 |
| 44 | 541623,20 | 443294,28 | Część 4 |
| 45 | 541631,18 | 443306,66 | Część 4 |