

**ZARZĄDZENIE  
REGIONALNEGO DYREKTORA OCHRONY ŚRODOWISKA W SZCZECINIE**

z dnia 30 stycznia 2023 r.

**w sprawie rezerwatu przyrody „Kamienieckie Wąwozy im. prof. Janiny Jasnowskiej”**

Na podstawie art. 13 ust. 3 ustawy z dnia 16 kwietnia 2004 r. o ochronie przyrody (Dz. U. z 2022 r. poz. 916, 1726, 2185 i 2375) zarządza się, co następuje:

**§ 1.** 1. Uznaje się za rezerwat przyrody o nazwie „Kamienieckie Wąwozy im. prof. Janiny Jasnowskiej”, zwany dalej „rezerwatem”, obszar o powierzchni 95,78 ha, położony na terenie gminy Kołbaskowo, w powiecie polickim, w województwie zachodniopomorskim.

2. Opis przebiegu granicy rezerwatu, w formie wykazu współrzędnych punktów załamania granicy, określa załącznik nr 1 do zarządzenia.

3. Przebieg granicy rezerwatu określa mapa stanowiąca załącznik nr 2 do zarządzenia.

**§ 2.** Celem ochrony w rezerwacie jest utrzymanie wyjątkowo licznej populacji kokoryczy drobnej *Corydalis pumila*, zachowanie i odtwarzanie naturalnych cech ekosystemów leśnych, zwłaszcza w odniesieniu do ich składu gatunkowego i dynamiki oraz zachowanie i odtwarzanie siedlisk roślinności kserotermicznej i psammofilnej.

**§ 3.** Dla rezerwatu ustala się:

1) rodzaj – Florystyczny (Fl);

2) typ i podtyp:

a) ze względu na dominujący przedmiot ochrony:

- typ – Florystyczny (PFl),
- podtyp - roślin zielnych i krzewinek (rzk),

b) ze względu na główny typ ekosystemu:

- typ – Leśny i borowy (EL),
- podtyp – lasów nizinnych (lni).

**§ 4.** Nadzór nad rezerwatem sprawuje Regionalny Konserwator Przyrody w Szczecinie

**§ 5.** Zarządzenie wchodzi w życie po upływie 14 dni od dnia ogłoszenia.

p. o. Zastępcy Regionalnego Dyrektora Ochrony Środowiska -  
Regionalnego Konserwatora Przyrody w Szczecinie

**Marcin Siedlecki**

Załącznik Nr 1 do zarządzenia  
Regionalnego Dyrektora Ochrony Środowiska w Szczecinie  
z dnia 30 stycznia 2023 r.

**Opis granicy rezerwatu przyrody „Kamienieckie Wąwozy im. prof. Janiny Jasnowskiej”  
w postaci wykazu współrzędnych punktów załamania granic według układu współrzędnych  
płaskich prostokątnych PL-1992<sup>1)</sup>**

L.p	X	Y	Komentarz
1	613820,83	197157,50	Część 1
2	613895,36	197130,44	Część 1
3	613920,60	197087,18	Część 1
4	613952,47	197110,00	Część 1
5	613984,01	197074,72	Część 1
6	614051,58	197042,82	Część 1
7	614088,33	197007,58	Część 1
8	614097,22	197021,28	Część 1
9	614157,39	197010,29	Część 1
10	614199,68	197020,78	Część 1
11	614230,78	196994,29	Część 1
12	614251,57	196989,56	Część 1
13	614272,37	196984,82	Część 1
14	614265,75	196950,41	Część 1
15	614284,77	196929,57	Część 1
16	614324,80	196916,57	Część 1
17	614380,31	196813,85	Część 1
18	614381,47	196811,69	Część 1
19	614387,54	196818,07	Część 1
20	614421,88	196854,18	Część 1
21	614421,91	196854,19	Część 1
22	614455,46	196865,69	Część 1
23	614476,45	196871,41	Część 1
24	614498,62	196827,46	Część 1
25	614520,46	196809,38	Część 1
26	614545,43	196803,25	Część 1
27	614581,46	196751,58	Część 1
28	614615,53	196703,02	Część 1
29	614628,21	196721,44	Część 1
30	614655,69	196765,38	Część 1
31	614657,91	196777,17	Część 1
32	614659,44	196780,93	Część 1
33	614659,65	196781,43	Część 1
34	614660,13	196784,26	Część 1
35	614630,31	196822,41	Część 1
36	614585,38	196855,13	Część 1
37	614547,02	196878,31	Część 1
38	614544,25	196879,98	Część 1
39	614529,10	196889,14	Część 1
40	614470,41	196930,71	Część 1
41	614462,31	196936,45	Część 1
42	614355,82	197024,40	Część 1

L.p	X	Y	Komentarz
43	614314,36	197065,62	Część 1
44	614309,88	197068,14	Część 1
45	614327,48	197080,94	Część 1
46	614376,72	197062,76	Część 1
47	614413,53	197102,67	Część 1
48	614413,40	197073,31	Część 1
49	614418,84	197092,18	Część 1
50	614431,90	197128,83	Część 1
51	614449,32	197174,19	Część 1
52	614462,75	197212,65	Część 1
53	614475,81	197256,19	Część 1
54	614482,70	197274,33	Część 1
55	614485,24	197293,92	Część 1
56	614482,70	197303,72	Część 1
57	614473,63	197318,96	Część 1
58	614459,12	197334,20	Część 1
59	614450,34	197340,78	Część 1
60	614441,73	197340,56	Część 1
61	614429,36	197340,24	Część 1
62	614424,57	197340,12	Część 1
63	614422,04	197340,05	Część 1
64	614429,17	197349,79	Część 1
65	614443,71	197369,64	Część 1
66	614437,57	197403,13	Część 1
67	614421,59	197490,30	Część 1
68	614405,35	197509,45	Część 1
69	614412,14	197543,05	Część 1
70	614374,60	197720,29	Część 1
71	614410,91	197703,09	Część 1
72	614409,57	197676,79	Część 1
73	614433,45	197675,86	Część 1
74	614438,47	197710,44	Część 1
75	614456,04	197737,54	Część 1
76	614462,52	197744,03	Część 1
77	614468,81	197750,33	Część 1
78	614499,07	197776,53	Część 1
79	614501,00	197778,20	Część 1
80	614498,17	197780,42	Część 1
81	614483,61	197785,24	Część 1
82	614475,26	197790,45	Część 1
83	614460,94	197800,83	Część 1
84	614420,96	197820,26	Część 1

<sup>1)</sup> Układ współrzędnych płaskich prostokątnych PL-1992 jest jednym z układów tworzących państwowy system odniesień przestrzennych, o którym mowa w przepisach wydanych na podstawie art. 3 ust. 5 ustawy z dnia 17 maja 1989 r. – Prawo geodezyjne i kartograficzne (Dz. U. z 2021 r. poz. 1990 oraz z 2022 r. poz. 1846 i 2185).

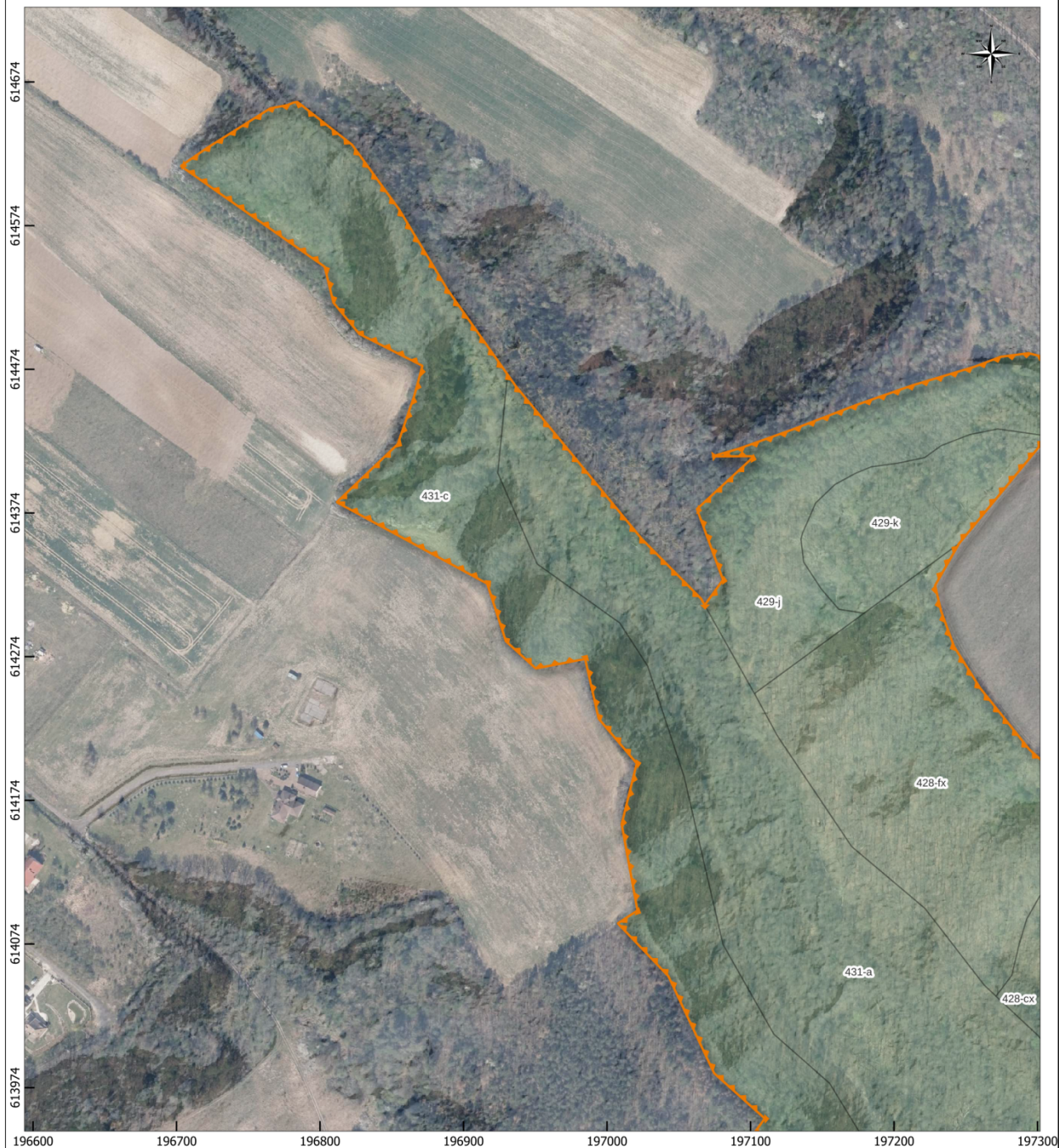
L.p	X	Y	Komentarz
85	614405,44	197824,38	Część 1
86	614388,78	197826,38	Część 1
87	614359,66	197821,32	Część 1
88	614346,48	197820,75	Część 1
89	614382,46	197836,72	Część 1
90	614439,36	197861,99	Część 1
91	614505,37	197876,19	Część 1
92	614529,89	197877,63	Część 1
93	614518,20	197890,07	Część 1
94	614499,84	197909,61	Część 1
95	614485,92	197923,14	Część 1
96	614468,61	197959,71	Część 1
97	614443,38	197951,60	Część 1
98	614342,31	197902,43	Część 1
99	614306,87	197881,69	Część 1
100	614227,29	197822,59	Część 1
101	614215,10	197817,68	Część 1
102	614201,10	197809,00	Część 1
103	614187,22	197809,76	Część 1
104	614180,71	197810,11	Część 1
105	614173,66	197807,74	Część 1
106	614171,28	197804,52	Część 1
107	614170,86	197799,42	Część 1
108	614170,54	197795,50	Część 1
109	614150,32	197779,91	Część 1
110	614111,68	197762,13	Część 1
111	614094,38	197758,89	Część 1
112	614062,06	197748,40	Część 1
113	614041,34	197750,59	Część 1
114	614034,08	197750,96	Część 1
115	613991,46	197753,15	Część 1
116	613985,23	197753,47	Część 1
117	613942,01	197752,08	Część 1
118	613890,12	197753,01	Część 1
119	613875,89	197754,28	Część 1
120	613870,23	197754,22	Część 1
121	613851,97	197752,81	Część 1
122	613812,25	197749,75	Część 1
123	613803,54	197746,53	Część 1
124	613754,01	197743,87	Część 1
125	613656,22	197743,52	Część 1
126	613592,15	197730,46	Część 1
127	613588,60	197729,32	Część 1
128	613525,06	197708,93	Część 1
129	613509,81	197706,33	Część 1
130	613474,31	197696,45	Część 1
131	613432,49	197681,29	Część 1
132	613394,30	197667,45	Część 1
133	613332,24	197634,06	Część 1
134	613267,36	197596,35	Część 1
135	613255,88	197588,84	Część 1

L.p	X	Y	Komentarz
136	613254,21	197587,74	Część 1
137	613237,01	197576,48	Część 1
138	613153,84	197522,04	Część 1
139	613133,54	197512,94	Część 1
140	613083,87	197479,30	Część 1
141	613048,81	197461,41	Część 1
142	613012,40	197434,29	Część 1
143	612995,78	197417,71	Część 1
144	612896,44	197351,55	Część 1
145	612828,39	197330,19	Część 1
146	612801,60	197315,85	Część 1
147	612723,48	197287,74	Część 1
148	612683,70	197273,52	Część 1
149	612693,81	197252,06	Część 1
150	612697,70	197232,71	Część 1
151	612694,00	197230,84	Część 1
152	612707,52	197206,96	Część 1
153	612721,78	197173,01	Część 1
154	612760,44	197077,19	Część 1
155	612783,67	197019,64	Część 1
156	612784,23	197018,24	Część 1
157	612784,50	197017,57	Część 1
158	612789,98	197003,77	Część 1
159	612807,65	197002,21	Część 1
160	612829,40	197004,57	Część 1
161	612838,38	196999,85	Część 1
162	612847,36	196998,43	Część 1
163	612853,03	197002,68	Część 1
164	612862,01	197005,52	Część 1
165	612872,41	197002,21	Część 1
166	612879,03	196994,17	Część 1
167	612879,09	196993,21	Część 1
168	612879,13	196992,57	Część 1
169	612883,29	196925,63	Część 1
170	612904,08	196908,61	Część 1
171	612967,90	196886,40	Część 1
172	612981,06	196878,76	Część 1
173	612982,56	196877,89	Część 1
174	613002,90	196864,86	Część 1
175	613046,09	196858,22	Część 1
176	613071,34	196841,27	Część 1
177	613101,24	196825,99	Część 1
178	613111,71	196810,43	Część 1
179	613112,85	196808,23	Część 1
180	613117,80	196798,67	Część 1
181	613124,73	196797,92	Część 1
182	613134,50	196799,39	Część 1
183	613146,93	196803,67	Część 1
184	613156,43	196799,58	Część 1
185	613185,73	196766,60	Część 1
186	613191,06	196760,60	Część 1



L.p	X	Y	Komentarz
187	613226,57	196695,71	Część 1
188	613245,86	196648,54	Część 1
189	613250,83	196636,40	Część 1
190	613249,06	196623,46	Część 1
191	613241,08	196606,85	Część 1
192	613264,47	196612,37	Część 1
193	613283,34	196624,41	Część 1
194	613286,29	196644,12	Część 1
195	613290,75	196644,75	Część 1
196	613289,25	196648,88	Część 1
197	613288,66	196650,50	Część 1
198	613228,42	196816,15	Część 1
199	613212,20	196847,64	Część 1
200	613204,60	196862,38	Część 1
201	613203,68	196864,16	Część 1
202	613206,50	196865,81	Część 1
203	613152,49	196912,27	Część 1
204	613087,00	196968,17	Część 1
205	612977,30	197027,60	Część 1
206	612977,26	197027,62	Część 1
207	612977,20	197027,65	Część 1
208	612976,66	197027,94	Część 1
209	612936,96	197049,45	Część 1
210	612935,83	197050,10	Część 1
211	612990,95	197069,08	Część 1
212	613018,98	197086,41	Część 1
213	613050,08	197115,47	Część 1
214	613102,59	197100,68	Część 1
215	613135,73	197123,63	Część 1
216	613157,14	197174,61	Część 1
217	613217,30	197181,23	Część 1
218	613322,32	197230,69	Część 1
219	613356,16	197231,61	Część 1
220	613376,56	197239,80	Część 1
221	613389,88	197254,87	Część 1
222	613436,16	197271,40	Część 1
223	613448,79	197275,91	Część 1
224	613451,36	197278,97	Część 1
225	613452,71	197280,58	Część 1
226	613522,08	197299,42	Część 1
227	613538,18	197304,29	Część 1
228	613596,70	197322,26	Część 1
229	613602,57	197311,86	Część 1
230	613603,48	197298,29	Część 1
231	613593,53	197284,27	Część 1
232	613531,58	197222,32	Część 1
233	613562,34	197141,15	Część 1

L.p	X	Y	Komentarz
234	613563,33	197142,23	Część 1
235	613572,74	197152,52	Część 1
236	613638,51	197224,40	Część 1
237	613669,06	197250,44	Część 1
238	613671,66	197252,65	Część 1
239	613709,35	197284,78	Część 1
240	613709,44	197284,85	Część 1
241	613711,20	197282,42	Część 1
242	613751,11	197231,43	Część 1
243	613820,83	197157,50	Część 1
244	614152,94	197360,73	Wyłączenie
245	614141,49	197397,00	Wyłączenie
246	614101,86	197446,25	Wyłączenie
247	614128,39	197463,41	Wyłączenie
248	614134,54	197461,66	Wyłączenie
249	614149,95	197459,17	Wyłączenie
250	614171,97	197460,26	Wyłączenie
251	614204,74	197465,51	Wyłączenie
252	614232,88	197476,51	Wyłączenie
253	614257,35	197475,58	Wyłączenie
254	614269,76	197471,34	Wyłączenie
255	614275,10	197445,66	Wyłączenie
256	614297,38	197421,66	Wyłączenie
257	614286,80	197402,13	Wyłączenie
258	614272,16	197385,42	Wyłączenie
259	614256,21	197375,85	Wyłączenie
260	614255,36	197364,70	Wyłączenie
261	614260,33	197361,22	Wyłączenie
262	614269,78	197362,72	Wyłączenie
263	614282,70	197374,15	Wyłączenie
264	614300,10	197388,57	Wyłączenie
265	614314,98	197402,69	Wyłączenie
266	614325,24	197391,63	Wyłączenie
267	614357,48	197387,63	Wyłączenie
268	614392,57	197345,30	Wyłączenie
269	614411,14	197325,16	Wyłączenie
270	614427,54	197307,37	Wyłączenie
271	614352,77	197245,47	Wyłączenie
272	614323,55	197228,74	Wyłączenie
273	614305,57	197232,95	Wyłączenie
274	614280,91	197242,01	Wyłączenie
275	614252,22	197260,03	Wyłączenie
276	614209,47	197294,33	Wyłączenie
277	614193,42	197312,23	Wyłączenie
278	614171,83	197334,38	Wyłączenie
279	614153,95	197359,30	Wyłączenie
280	614152,94	197360,73	Wyłączenie

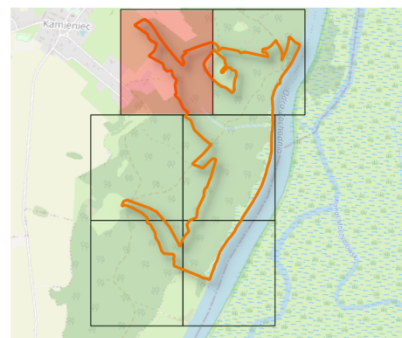
PRZEBIEG GRANICY REZERWATU PRZYRODY "KAMIENIECKIE WĄWOZY im. prof. JANINY JASNOWSKIEJ"  
Arkusz 1 z 6



Objaśnienia

-  granica rezerwatu
-  wydzielenia leśne

0 50 100 m  
Układ współrzędnych: PL-1992





- Ortofotomapa: Główny Urząd Geodezji i Kartografii, usługa przeglądania (28 IX 2022); aktualność podkładu (18 IV 2020)
- Usługa umożliwiająca przeglądanie cieniowania NMT
- "Plan Urządzenia Lasu dla Nadleśnictwa Gryfino na lata 2017-2026". Aktualność na dzień 28 IX 2022 r.
- „© autorzy OpenStreetMap”

PRZEBIEG GRANICY REZERWATU PRZYRODY "KAMIENIECKIE WĄWOZY im. prof. JANINY JASNOWSKIEJ"  
Arkusz 2 z 6

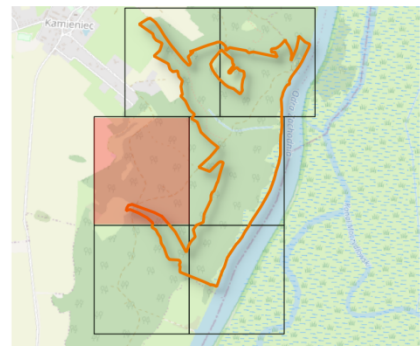


Objaśnienia

-  granica rezerwatu
-  wydzielenia leśne

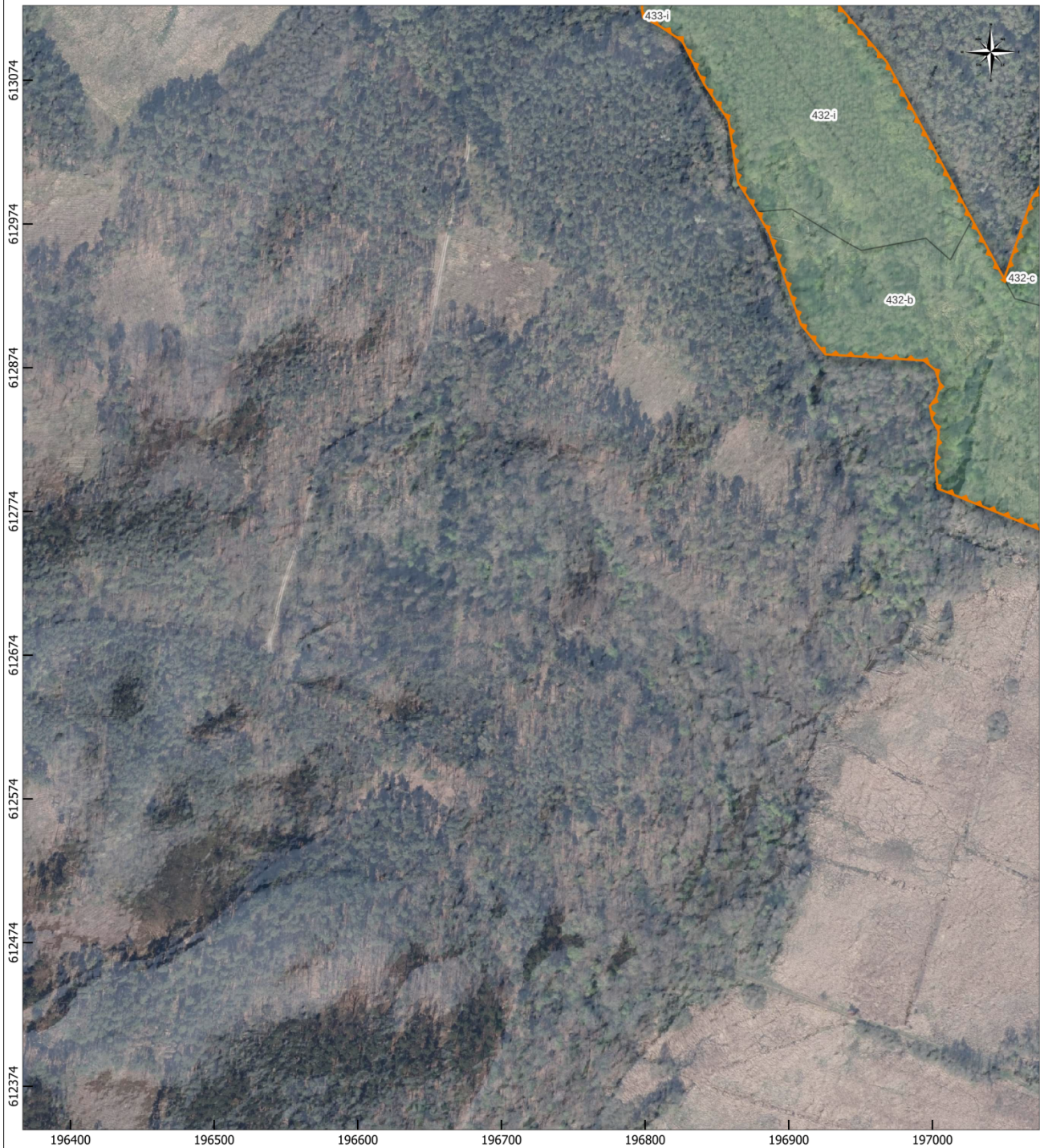
0 50 100 m

Układ współrzędnych: PL-1992





- Ortofotomapa: Główny Urząd Geodezji i Kartografii, usługa przeglądania (28 IX 2022); aktualność podkładu (18 IV 2020)
- Usługa umożliwiająca przeglądanie cieniowania NMT
- "Plan Urządzania Lasu dla Nadleśnictwa Gryfino na lata 2017-2026". Aktualność na dzień 28 IX 2022 r.
- „© autorzy OpenStreetMap”

PRZEBIEG GRANICY REZERWATU PRZYRODY "KAMIENIECKIE WĄWOZY im. prof. JANINY JASNOWSKIEJ"  
Arkusz 3 z 6

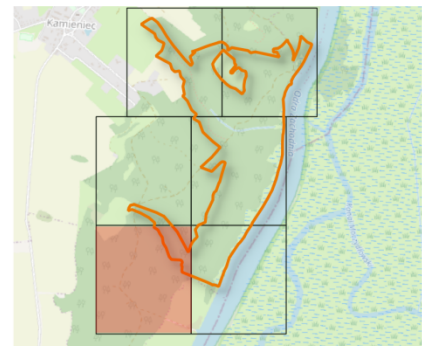


Objaśnienia

-  granica rezerwatu
-  wydzielania leśne

0 50 100 m

Układ współrzędnych: PL-1992





- Ortofotomapa: Główny Urząd Geodezji i Kartografii, usługa przeglądania (28 IX 2022); aktualność podkładu (18 IV 2020)
- Usługa umożliwiająca przeglądanie cieniowania NMT
- "Plan Urządzania Lasu dla Nadleśnictwa Gryfino na lata 2017-2026". Aktualność na dzień 28 IX 2022 r.
- „© autorzy OpenStreetMap”

PRZEBIEG GRANICY REZERWATU PRZYRODY "KAMIENIECKIE WĄWOZY im. prof. JANINY JASNOWSKIEJ"  
Arkusz 4 z 6

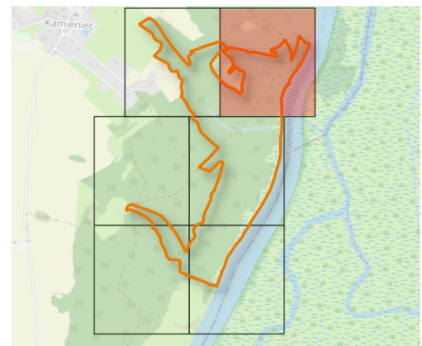


Objaśnienia

-  granica rezerwatu
-  wydzielania leśne

0 50 100 m

Układ współrzędnych: PL-1992





- Ortofotomapa: Główny Urząd Geodezji i Kartografii, usługa przeglądania (28 IX 2022); aktualność podkładu (18 IV 2020)
- Usługa umożliwiająca przeglądanie cieniowania NMT
- "Plan Urządzania Lasu dla Nadleśnictwa Gryfino na lata 2017-2026". Aktualność na dzień 28 IX 2022 r.
- „© autorzy OpenStreetMap”



PRZEBIEG GRANICY REZERWATU PRZYRODY "KAMIENIECKIE WĄWOZY im. prof. JANINY JASNOWSKIEJ"  
Arkusz 5 z 6

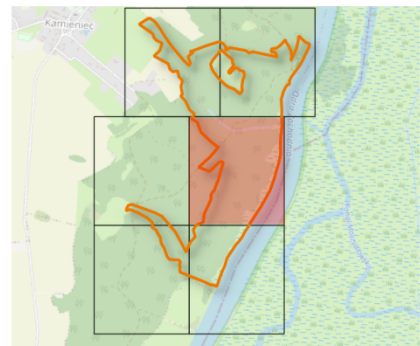


Objaśnienia

-  granica rezerwatu
-  wydzielenia leśne

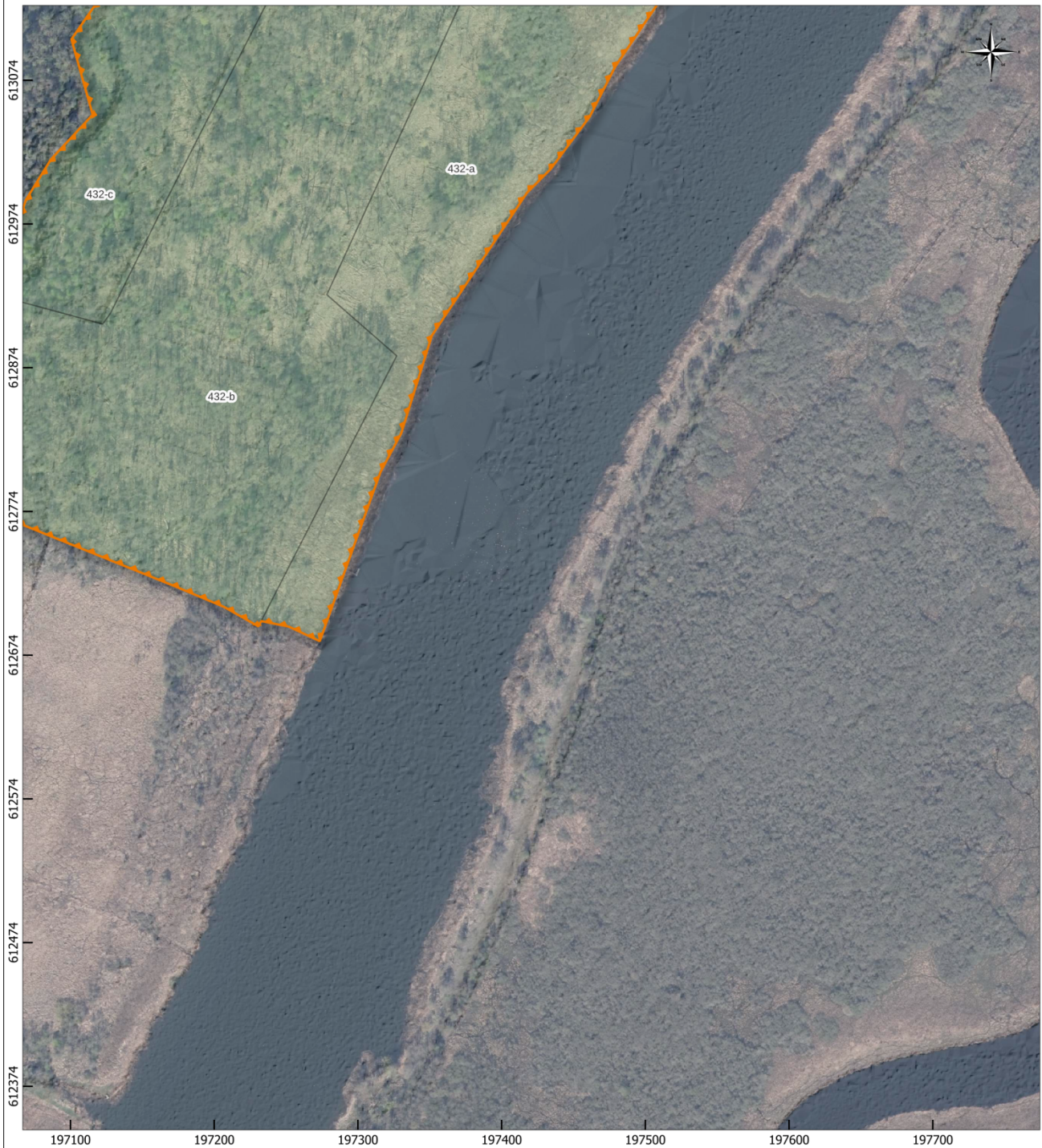
0 50 100 m

Układ współrzędnych: PL-1992





- Ortofotomapa: Główny Urząd Geodezji i Kartografii, usługa przeglądania (28 IX 2022); aktualność podkładu (18 IV 2020)
- Usługa umożliwiająca przeglądanie cieniowania NMT
- "Plan Urządzania Lasu dla Nadleśnictwa Gryfino na lata 2017-2026". Aktualność na dzień 28 IX 2022 r.
- „© autorzy OpenStreetMap”

PRZEBIEG GRANICY REZERWATU PRZYRODY "KAMIENIECKIE WĄWOZY im. prof. JANINY JASNOWSKIEJ"  
Arkusz 6 z 6

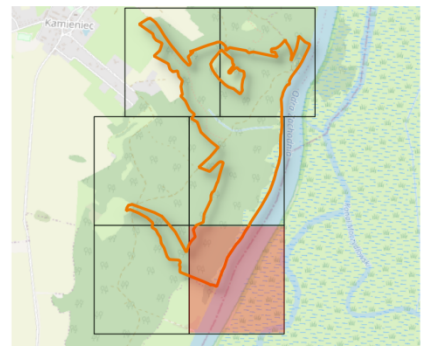


Objaśnienia

-  granica rezerwatu
-  wydzielenia leśne

0 50 100 m

Układ współrzędnych: PL-1992



- Ortofotomapa: Główny Urząd Geodezji i Kartografii, usługa przeglądania (28 IX 2022); aktualność podkładu (18 IV 2020)
- Usługa umożliwiająca przeglądanie cieniowania NMT
- "Plan Urządzania Lasu dla Nadleśnictwa Gryfino na lata 2017-2026". Aktualność na dzień 28 IX 2022 r.
- „© autorzy OpenStreetMap”

## Uzasadnienie

Na podstawie art. 13 ust. 3 ustawy z dnia 16 kwietnia 2004 r. o ochronie przyrody (Dz. U. z 2022 r. poz. 916 z późn. zm.), uznanie za rezerwat przyrody następuje w drodze aktu prawa miejscowego w formie zarządzenia regionalnego dyrektora ochrony środowiska, które określa jego nazwę, położenie lub przebieg granicy i otulinę, jeżeli została wyznaczona, cele ochrony oraz rodzaj, typ i podtyp rezerwatu przyrody, a także sprawującego nadzór nad rezerwatem.

Rezerwat przyrody „Kamienieckie Wąwozy im. prof. Janiny Jasnowskiej” zlokalizowany jest po wschodniej stronie Doliny Odry i obejmuje fragment zboczy, w tym także ostańca erozyjnego, na którego szczycie znajdowało się wczesnośredniowieczne grodzisko. Zbocza doliny porozcinane są poprzecznymi wąwozami, z licznymi wysiękami wód tworzącymi niewielkie strumienie. Na dwóch niewielkich polanach znajdują się murawy kserotermiczne i napiaskowe, między polanami ubogie florystycznie zarośla tarniny, na pozostałej powierzchni zboczy wykształcają się zbiorowiska w typie grądu z drzewostanami dębowymi i dębowo-bukowymi, w terasie zalewowej Odry w miejscach wyżej położonych rozwija się las łęgowy.

Walory tego obiektu zostały odkryte i opisane po raz pierwszy w latach 60-tych XX wieku, przy czym początkowo zidentyfikowano tu jako cenne przyrodniczo murawy kserotermiczne. W 1972 r. opublikowana została informacja prof. dr hab. Janiny Jasnowskiej o obfitym występowaniu kokoryczy drobnej *Corydalis pumila*. Zaproponowano ochronę rezerwatową południowego zbocza ostańca (grodziska), stanowiącego obecne wydzielanie 428cx, porośniętego florą kserofilną oraz lasem grądowym z największymi zagęszczeniami kokoryczy drobnej, a także przylegający pas lasów łęgowych (wydzielenia 427 b i 431 a).

Prowadzone w latach 90-tych XX w. badania populacyjno-siedliskowe ujawniły, że stanowisko kokoryczy drobnej w Kamieńcu jest najbogatszym w Polsce wśród ok. 20 innych stanowisk, liczących zaledwie po kilka-kilkadziesiąt egzemplarzy i stanowi strategiczne miejsce zachowania tego ginącego gatunku w kraju. Badania nad tym gatunkiem kontynuowane były w kolejnych latach. W 2002 r. udokumentowano zasięg i zagęszczenie populacji kokoryczy drobnej oraz dokonano oceny stopnia przekształcenia zbiorowisk leśnych w rejonie wąwozu Kamieniec. W efekcie zaproponowano włączenie do rezerwatu łągi nadodrzańskie sięgające do położonego dalej na południe kolejnego wąwozu z łągiem na dnie. W obrębie samego wąwozu Kamieniec zaplanowano ochronę całych wydziałów zajmowanych przez grądy lub łągi. Dokumentacja złożona została w Dyrekcji (później Zespole) Parków Krajobrazowych Doliny Dolnej Odry w Gryfinie i była z pozytywnym skutkiem konsultowana z Nadleśnictwem Gryfino. Rozszerzona propozycja granic znalazła się następnie w studium uwarunkowań i kierunków rozwoju gminy Kołbaskowo przyjętego Uchwałą Rady Gminy Kołbaskowo Nr XXXIII/434/06 z dnia 12 czerwca 2006 r. oraz w „Waloryzacji przyrodniczej gminy Kołbaskowo” (Biuro Konserwacji Przyrody, 2005-2006). Podczas inwentaryzacji terenowych w 2008 r. propozycja nowych granic rezerwatu została uściślona i w kilku miejscach nieznacznie skorygowana. Korekty miały na celu wyłączenie lub włączenie do rezerwatu powierzchni odpowiednio nie spełniających lub spełniających warunki określone w definicji ustawowej „rezerwatu przyrody”.

W obrębie rezerwatu licznie występują gatunki roślin naczyniowych poddane ochronie prawnej, w tym: listera jajowata *Listera ovata*, ostnica włosowata *Stipa capillata*, śnieżyczka przebiśnieg *Galanthus nivalis*. Do zagrożonych w skali regionalnej lub rzadkich w takiej skali należy 9 stwierdzonych gatunków roślin: czosnek wężowy *Allium scorodoprasum*, czyściec prosty *Stachys recta*, kokorycz drobna *Corydalis pumila*, listera jajowata *Listera ovata*, niezapominajka skąpokwiatowa *Myosotis sparsiflora*, ostnica włosowata *Stipa capillata*, przytulia lepczyca *Galium rivale*, stokłosa prosta *Bromus erectus*, szczaw gajowy *Rumex sanguineus*. Występują tu licznie takie gatunki siedlisk kserotermicznych, jak: pięciornik piaszkowy *Potentilla arenaria*, goździk kartuzek *Dianthus carthusianorum*, chaber driakiewnik *Centaurea scabiosa* i nadreński *C. stoebe*, czosnek wężowy *Allium scorodoprasum*, tymotka Boehmera *Phleum phleoides*, rozchodnik sześciorzędowy *Sedum sexangulare*, stokłosa prosta *Bromus erectus*, szalwia lekarska *Salvia pratensis*, czyściec prosty *Stachys recta* i ostnica włosowata *Stipa capillata*. Ponadto stwierdzono na obszarze przedmiotowego obiektu gatunki charakterystyczne dla żyznych lasów liściastych: czosnaczek pospolity *Alliaria officinalis*, piżmaczek wiosenny *Adoxa moschatellina*, ziarnopłon wiosenny *Ficaria verna*, nerecznica samcza *Dryopteris filix-mas*, jaskier kosmaty *Ranunculus lanuginosus*, kuklik pospolity *Geum urbanum*. W obrębie źródlisk i w miejscach niżej położonych rozwija

się bujna roślinność łąkowa cechująca się znacznym bogactwem gatunkowym, w tym licznym udziałem gatunków charakterystycznych dla żyznych lasów liściastych z rzędu *Fagetalia*.

Na terasie zalewowej Odry w miejscach wyżej położonych rozwija się las łąkowy podobny do występującego w wąwozie, gdzie występuje masowo śnieżyczka przebiśnieg *Galanthus nivalis*, z pojedynczej obserwacji znane jest stanowisko listery jajowatej *Listera ovata*. W miejscach niżej położonych siedlisko jest bardziej bagienne i znacząco zwiększa się udział gatunków szuwarowych, zwłaszcza turzycy błotnej *Carex acutiformis*.

Niemal na całej powierzchni rezerwatu (ok. 94%) występują chronione siedliska przyrodnicze, w tym trzy priorytetowe:

- 6120 Ciepłolubne śródłądowe murawy napiaskowe *Koelerion glaucae* – siedlisko priorytetowe,
- 6210 Murawy kserotermiczne *Festuco-Brometea*,
- 7220 Źródlika wapienne ze zbiorowiskami *Cratoneurion commutati* – siedlisko priorytetowe,
- 9160 Grąd subatlantycki *Stellario-Carpinetum*,
- 9170 Grąd środkowoeuropejski i subkontynentalny (*Galio-Carpinetum*, *Tilio-Carpinetum*),
- 91E0 Łęgi wierzbowe, topolowe, olszowe i jesionowe (*Salicetum albo-fragilis*, *Populetum albae*, *Alnenion glutinoso-incanae*) i olsy źródlikowe – siedlisko priorytetowe.
- 91F0 Łęgowe lasy dębowo-wiązowo-jesionowe (*Ficario-Ulmetum*).

Rezerwat znajduje się w granicach obszarów Natura 2000: Dolina Dolnej Odry PLB320003 i Dolna Odra PLH320037.

Rezerwatowi nadaje się imię prof. Janiny Jasnowskiej - osoby wyjątkowo zaangażowanej w ochronę przyrody województwa zachodniopomorskiego. Janina Jasnowska urodziła się 18 grudnia 1925 r. w Nisku, zmarła 22 listopada 2021 r. w Szczecinie, była wieloletnim członkiem i Przewodniczącą Wojewódzkiej Rady Ochrony Przyrody, a następnie Regionalnej Rady Ochrony Przyrody, pracownikiem Akademii Rolniczej w Szczecinie, a także Prezesem Szczecińskiego Towarzystwa Naukowego. Pani profesor od lat 60-tych kompleksowo prowadziła studia botaniczne oraz badania naukowe na obszarze Pomorza Zachodniopomorskiego. Jeden z wyników ww. prac stanowiła dokumentacja projektowanego rezerwatu torfowiskowego „Wąwóz Kamieniec” z 1972 r.

Projekt niniejszego zarządzenia został opracowany z uwzględnieniem Wytycznych Generalnego Dyrektora Ochrony Środowiska w zakresie redagowania zarządzeń regionalnego dyrektora ochrony środowiska dotyczących rezerwatów przyrody. Powierzchnia rezerwatu wynika z powierzchni poligonu opisanego współrzędnymi punktów załamania granicy rezerwatu (matematyczna suma pola powierzchni rzutu). Zgodnie z dokonanyymi obliczeniami wynosi ona 95,78 ha.

Według Ewidencji Gruntów i Budynków rezerwat swoim zasięgiem obejmuje niżej wymienione działki ewidencyjne w obrębie ewidencyjnym Kamieniec i Moczyły, na terenie gminy Kołbaskowo, własności Skarbu Państwa w zarządzie PGL Lasy Państwowe oraz Gminy Kołbaskowo.

Lp.	Nr działki ewidencyjnej	Obręb ewidencyjny	Gmina	Rodzaj użytku	Wydzielenie leśne <sup>2)</sup>	Właściciel działki/ Zarządca
1.	103	Kamieniec	Kołbaskowo	Ls	433i, 433~d, 433~f, 433~g, 433i, 433~d, 433~f, 433~g	Państwowe Gospodarstwo Leśne Lasy Państwowe Nadleśnictwo Gryfino
2.	106/1			Ls	430a, 432a, 432~d, 432~f	
3.	110			Ls	427b, 427c, 427~a, 430a, 430b,	
4.	427			Ls	427a, 427b, 427c, 427~a,	
5.	428			Ls	428ax, 428bx, 428cx, 428fx, 428t, 428~b, 428~d,	
6.	429/1			Ls	429j, 429k, 429~c, 429~d	
7.	430			Ls	430b, 430c, 430d, 430f, 430~a, 430~b	
8.	431			Ls	431a, 431b, 431c, 431~a, 431~b,	
9.	432			Ls	432b, 432c, 432i, 432~d, 432~f	
10.	109			W	-	
11.	111	W	-			

<sup>2)</sup> Nadleśnictwa Gryfino według Planu Urządzenia Lasu na lata 2017-2026.

12	92/3	Moczył y	Kołba- skowo	Ls	427p	Państwowe Gospodarstwo Leśne Lasy Państwowe Nadleśnictwo Gryfino
----	------	-------------	-----------------	----	------	---

Propozycja uznania ww. terenu za rezerwat przyrody została ujęta w zatwierdzonym Programie ochrony przyrody na lata 2017-2026 Nadleśnictwa Gryfino.

Pismem z dnia 7 listopada 2022 r., znak: GK.604.14.2022.GG, Wójt Gminy Kołbaskowo wyraził zgodę na włączenie do granic rezerwatu działek ewidencyjnych nr 109 i 111 obręb Kamieniec, w gminie Kołbaskowo.

Przez rezerwat przyrody przebiega szlak turystyczny pieszo-rowerowy pn. „Szlak Bielika”. Ww. szlak pieszo-rowerowy wyznaczony zostanie przez Regionalnego Dyrektora Ochrony Środowiska w Szczecinie w drodze odrębnego zarządzenia, na wydane go na podstawie art. 15 ust. 1 pkt 15 ustawy z dnia o ochronie przyrody.

Zarządzenie będzie miało wpływ na wydatki Budżetu Państwa, w zasobach Regionalnego Dyrektora Ochrony Środowiska w Szczecinie związane z koniecznością przygotowania planu ochrony dla rezerwatu przyrody (w przeciągu pierwszych pięciu lat od uznania obiektu za rezerwat) oraz realizacji zawartych w nim działań ochronnych i oznakowania granic rezerwatu tablicami urzędowymi, regulaminowymi i informacyjnymi. Część środków na ww. prace pochodzić będzie z funduszy zewnętrznych. Zarządzenie nie będzie mieć bezpośredniego wpływu na rynek pracy, konkurencyjność wewnętrzną i zewnętrzną gospodarki oraz na sytuację i rozwój regionów. Nie naruszy także przepisów zawartych w prawie Unii Europejskiej.

Projekt niniejszego zarządzenia poddano konsultacjom społecznym, zgodnie z art. 39 ustawy z dnia 3 października 2008 r. o udostępnianiu informacji o środowisku i jego ochronie, udziale społeczeństwa w ochronie środowiska oraz o ocenach oddziaływania na środowisko (Dz. U. z 2022 r. poz. 1029 z późn. zm.), poprzez wydanie obwieszczenia z dnia 15 listopada 2022 r., znak: WOPN.6200.7.2022.MKP, które podano do publicznej wiadomości poprzez publikację w Biuletynie Informacji Publicznej Regionalnej Dyrekcji Ochrony Środowiska w Szczecinie, wywieszenie na tablicy ogłoszeń Regionalnej Dyrekcji Ochrony Środowiska w Szczecinie w terminie od dnia 15 listopada do dnia 30 grudnia 2022 r., publikację w prasie o zasięgu regionalnym (Kurier Szczeciński z dnia 15 listopada 2022 r.) oraz przesłanie do: Nadleśnictwa Gryfino, Regionalnej Dyrekcji Lasów Państwowych w Szczecinie, Urzędu Gminy w Kołbaskowie, Starostwa Powiatowego w Policach, z prośbą o jego wywieszenie na tablicach ogłoszeń.

W wyniku konsultacji społecznych Nadleśnictwo Gryfino, pismem z dnia 8 grudnia 2022 r., znak: ZK.7212.10.2022 wniosło następujące propozycje do przedmiotowego projektu:

- 1 – włączenia do granic rezerwatu przyrody: oddz. 427a, 428ax, p, t Leśnictwa Binowo;
- 2 – korekty granicy w oddz. 429j, 430 f Leśnictwa Binowo, poprzez dodanie po jednym punkcie załamania granicy stosowanie do granic wydzieleń leśnych.

Regionalny Dyrektor Ochrony Środowiska w Szczecinie uwzględnił w całości ww. wnioski Nadleśnictwa Gryfino. W granicach zaproponowanych przez Nadleśnictwo wydzieleń znajdują się siedliska przyrodnicze 6210 murawy kserotermiczne (oddz. 428ax), 9160 grąd subatlantycki (oddz. 428ax i 427a), 91E0 łągi olszowe i jesionowe (oddz. 428f, 427a i 428p) oraz 7220 – źródlika wapienne (oddz. 248t). Siedlisko przyrodnicze 7220 zdiagnozowane zostało w granicach projektowanego rezerwatu przyrody podczas lustracji terenowej przeprowadzonej w dniu 2 grudnia 2022 r. Mając powyższe na uwadze, w ocenie tut. organu uzasadnione jest dołączenie do arealu projektowanego rezerwatu ww. wydzieleń.

W związku z powyższymi zmianami (powiększenie granic projektowanego rezerwatu), tut. organ poddał ponownym konsultacjom społecznym projekt zarządzenia, na podstawie z art. 39 ustawy z dnia 3 października 2008 r. o udostępnianiu informacji o środowisku i jego ochronie, udziale społeczeństwa

w ochronie środowiska oraz o ocenach oddziaływania na środowisko (Dz. U. z 2022 r. poz. 1029 z późn. zm.). Konsultacje społeczne przeprowadzono poprzez wydanie obwieszczenia z dnia 4 stycznia 2023 r., znak: WOPN.6200.7.2022.MKP, które podano do publicznej wiadomości poprzez publikację w Biuletynie Informacji Publicznej RDOŚ, wywieszenie na tablicy ogłoszeń Regionalnej Dyrekcji Ochrony Środowiska w Szczecinie w terminie od dnia 4 stycznia do dnia 27 stycznia 2023 r., publikację w prasie o zasięgu regionalnym (Głos Szczeciński z dnia 4 stycznia 2023 r.) oraz przesłanie do: Nadleśnictwa Gryfino, Regionalnej Dyrekcji Lasów Państwowych w Szczecinie, Urzędu Gminy w Kołbaskowie, Starostwa Powiatowego w Policach, z prośbą o jego wywieszenie na tablicach ogłoszeń.

W wyniku konsultacji społecznych uwagi i wnioski zgłosiło Nadleśnictwo Gryfino – pismo z dnia 26 stycznia 2023 r., znak: ZK.7212.10.2022. W ww. piśmie, Nadleśniczy Nadleśnictwa Gryfino wskazał, że zgodnie z uzasadnieniem powyższego projektu, powierzchnia rezerwatu (95,78 ha) wynika z powierzchni poligonu opisanego współrzędnymi punktów załamania granicy rezerwatu (matematyczna suma pola powierzchni rzutu). Dla Nadleśnictwa Gryfino jest to nieakceptowalne wyliczenie powierzchni, które powinno wynikać z powierzchni rozliczonych w ewidencji gruntów i budynków, nie zaś z powierzchni poligonu opisanego współrzędnymi. Ewidencja gruntów i budynków jest podstawą do wyliczania i zapłaty podatku, który Nadleśnictwo uiszcza do gminy Kołbaskowo. Natomiast różnice błędnego wyliczenia powierzchni w stosunku do powierzchni wynikającej w ewidencji gruntów prowadzonej przez Starostę, prowadzi w następstwie do problemów i błędów w wyliczeniu podatku za przedmiotowe grunty. Mając powyższe na uwadze, Nadleśniczy wniósł o wyliczenie i zmianę powierzchni przedmiotowego rezerwatu przyrody, zgodnie z prowadzoną przez Starostę Polickiego ewidencją gruntów i budynków.

Odpowiedź:

Projekt zarządzenia wraz z załącznikami został opracowany zgodnie z Wytycznymi Generalnego Dyrektora Ochrony Środowiska w zakresie redagowania zarządzeń regionalnego dyrektora ochrony środowiska dotyczących rezerwatów przyrody (Warszawa 2016). Powyższe wytyczne zostały opracowane w celu ujednoczenia zawartości merytorycznej, technicznej oraz redakcyjnej tworzonych projektów zarządzeń w sprawie uznania za rezerwat przyrody i w sprawie rezerwatu przyrody, oraz wychodząc naprzeciw potrzebie udostępniania informacji o środowisku, gromadzeniu i analizie geograficznej informacji przestrzennej zgodnie z rozporządzeniem Ministra Środowiska z dnia 11 września 2012 r. w sprawie centralnego rejestru form ochrony przyrody (Dz. U. z 2012 r., poz. 1080). Sposób podawania powierzchni rezerwatu w zarządzeniu, jako matematycznej sumy pola powierzchni rzutu, wynika z ww. wytycznych i dotyczy wszystkich aktów wydawanych dla rezerwatów w kraju. Powyższy sposób nie podlega kwestionowaniu ze strony tutaj. RDOŚ, jednak mając na względzie ewentualne różnice powierzchni pomiędzy danymi z ewidencji a obliczeniami z oprogramowania GIS, projekt zarządzenia jest przesyłany do konsultacji zarówno do zarządcy terenu, jak i właściwych miejscowo jednostek samorządu terytorialnego, tj. Gminy Kołbaskowo i Starostwa Polickiego. Mając powyższe na uwadze, wniosek Nadleśnictwa nie może zostać uwzględniony.

Projekt zarządzenia, na podstawie art. 59 ust. 2 ustawy z dnia 23 stycznia 2009 r. o wojewodzie i administracji rządowej w województwie (Dz. U. z 2023 r. poz. 190), został uzgodniony z Wojewodą Zachodniopomorskim pismem z dnia 27 stycznia 2023 r. znak: P-1.0522.1.2023.KD.