



# DZIENNIK URZĘDOWY WOJEWÓDZTWA ŚLĄSKIEGO

---

Katowice, dnia 11 grudnia 2020 r.

Poz. 9019

## ZARZĄDZENIE REGIONALNEGO DYREKTORA OCHRONY ŚRODOWISKA W KATOWICACH

z dnia 11 grudnia 2020 r.

### w sprawie ustanowienia planu zadań ochronnych dla obszaru Natura 2000 Torfowisko Sosnowiec-Bory PLH240038

Na podstawie art. 28 ust. 5 ustawy z dnia 16 kwietnia 2004 r. o ochronie przyrody (Dz. U. z 2020 r. poz. 55 z późn. zm.<sup>1)</sup>) zarządza się, co następuje:

§ 1. Ustanawia się plan zadań ochronnych dla obszaru Natura 2000 Torfowisko Sosnowiec-Bory PLH240038, zwanego dalej „obszarem Natura 2000”, położonego w mieście Sosnowiec.

§ 2. Opis granic obszaru Natura 2000 w postaci współrzędnych punktów.

§ 2. Opis granic obszaru Natura 2000 w postaci współrzędnych punktów jej załamania w układzie współrzędnych płaskich prostokątnych PL-1992 określa załącznik nr 1 do zarządzenia.

§ 3. Mapę obszaru Natura 2000 stanowi załącznik nr 2 do zarządzenia.

§ 4. Identyfikację istniejących i potencjalnych zagrożeń dla zachowania właściwego stanu ochrony siedliska przyrodniczego oraz gatunku rośliny i jej siedliska, będących przedmiotami ochrony, określa załącznik nr 3 do zarządzenia.

§ 5. Cele działań ochronnych określa załącznik nr 4 do zarządzenia.

§ 6. Działania ochronne ze wskazaniem podmiotów odpowiedzialnych za ich wykonanie i obszarów ich wdrażania, określa załącznik nr 5 do zarządzenia.

§ 7. Zarządzenie wchodzi w życie po upływie 14 dni od dnia ogłoszenia.

p.o. Regionalnego Dyrektora Ochrony Środowiska  
w Katowicach

**dr Mirosława Mierczyk-Sawicka**

---

<sup>1)</sup> Zmiany tekstu jednolitego wymienionej ustawy zostały ogłoszone w Dz. U. z 2020 r. poz. 471 i 1378.

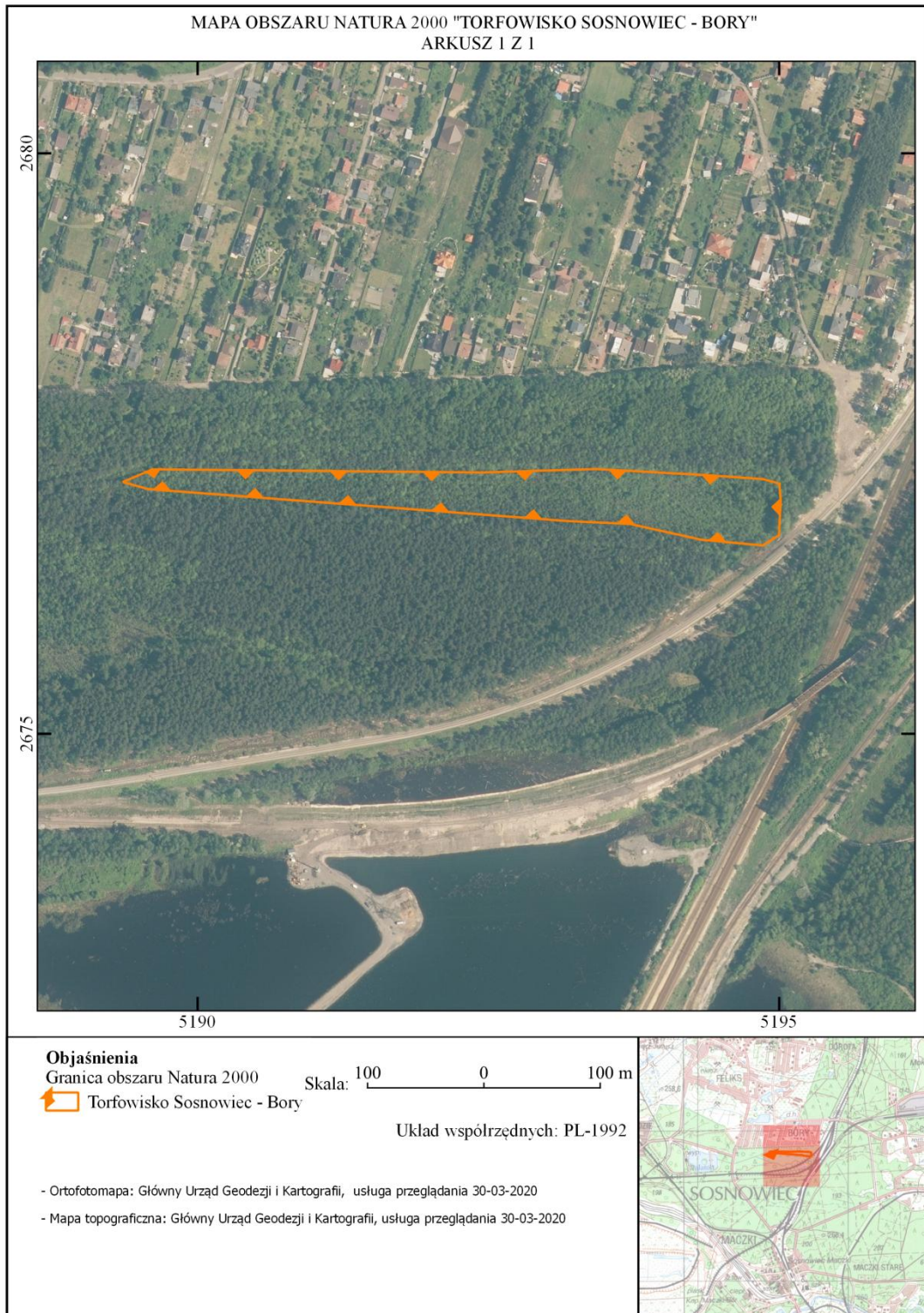
Załącznik nr 1  
do zarządzenia Regionalnego Dyrektora Ochrony  
Środowiska w Katowicach  
z dnia 11 grudnia 2020 r.

Opis granic obszaru Natura 2000 w postaci współrzędnych punktów ich załamania w układzie współrzędnych płaskich prostokątnych PL-1992

Nr	X	Y
1.	267727,80	518961,32
2.	267725,09	519243,91
3.	267728,05	519342,67
4.	267722,94	519435,79
5.	267719,42	519486,13
6.	267715,45	519500,31
7.	267700,70	519501,45
8.	267671,04	519499,89
9.	267662,22	519485,87
10.	267667,23	519432,81
11.	267680,79	519371,63
12.	267683,33	519317,26
13.	267710,77	518957,46
14.	267716,87	518935,61
15.	267727,80	518961,32

Załącznik nr 2  
do zarządzenia Regionalnego Dyrektora Ochrony  
Środowiska w Katowicach  
z dnia 11 grudnia 2020 r.

Mapa obszaru Natura 2000



Załącznik nr 3  
do zarządzenia Regionalnego Dyrektora Ochrony  
Środowiska w Katowicach  
z dnia 11 grudnia 2020 r.

Identyfikacja istniejących i potencjalnych zagrożeń dla zachowania właściwego stanu ochrony siedliska przyrodniczego i gatunku rośliny i jej siedliska, będących przedmiotami ochrony

Przedmiot ochrony Natura 2000	Zagrożenie	Opis zagrożenia
7140 Torfowiska przejściowe i trzęsawiska (przeważnie z roślinnością z <i>Scheuchzeria-Caricetea</i> )	Istniejące	
	E03.01 pozbywanie się odpadów z gospodarstw domowych / obiektów rekreacyjnych	W obrębie stanowiska oraz w najbliższej okolicy występują śmieci - plastikowe i szklane butelki, opakowania po produktach spożywczych, odpady organiczne. Ograniczają one - w marginalny sposób - powierzchnię dogodną do rozwoju roślinności właściwej dla siedliska, ale przede wszystkim - wpływają negatywnie na skład chemiczny wód gruntowych (użyźniają).
	G05.07 niewłaściwie realizowane zadania ochronne lub ich brak	Brak użytkowania i wykaszania (systematycznego usuwania nalotu krzewów i drzew oraz trzciny) powoduje zmniejszenie powierzchni dogodnej dla rozwoju światłolubnych gatunków typowych dla siedliska.
	I02 problematyczne gatunki rodzime J03.01 zmniejszenie lub utrata określonych cech siedliska K02.01 zmiana składu gatunkowego (sukcesja)	Ekspansja dużych bylin (w szczególności trzciny pospolitej <i>Phragmites australis</i> i trzęślicy modrej <i>Molinia caerulea</i> ), krzewów i drzew powoduje: systematyczne pogorszenie warunków świetlnych na stanowisku, powolne ustępowanie gatunków charakterystycznych dla siedliska, wzrost jego fragmentacji oraz okresowe przesuszenie na skutek poboru wody przez krzewy i drzewa w sezonie wegetacyjnym.
	M01.02 susze i zmniejszenie opadów	Coraz częściej występujące długotrwałe okresy susz sprzyjają okresowemu głębokiemu przesychnianiu siedliska, zanikaniu gatunków torfowiskowych na rzecz wkraczających gatunków innych siedlisk.
	H02 zanieczyszczenie wód podziemnych (źródła punktowe i rozproszone)	Ze względu na znajdujące się w niewielkiej odległości dzikie wysypiska śmieci do wód gruntowych przedostają się biogeny, co przyspiesza zmiany sukcesyjne w obrębie siedliska i powoduje zanik gatunków skąpożywnych siedlisk torfowiskowych.

	Potencjalne	
	U nieznane zagrożenie lub nacisk	Nie dotyczy
1903 lipiennik Loesela <i>Liparis loeselii</i>	Istniejące	
	U nieznane zagrożenie lub nacisk	Nie dotyczy
	Potencjalne	
	U nieznane zagrożenie lub nacisk	Nie dotyczy

Załącznik nr 4  
do zarządzenia Regionalnego Dyrektora Ochrony  
Środowiska w Katowicach  
z dnia 11 grudnia 2020 r.

Cele działań ochronnych

Lp.	Przedmiot ochrony	Cele działań ochronnych
1.	7140 Torfowiska przejściowe i trzęsawiska (przeważnie z roślinnością z <i>Scheuchzerio-Caricetea</i> ).	Poprawa stanu ochrony siedliska przyrodniczego na stanowisku (7140-1) z poziomu złego (U2) do poziomu niezadawalającego (U1) poprzez poprawę oceny parametru „specyficzna struktura i funkcje” do poziomu niezadawalającego (U1) i poprawę oceny parametru „perspektywy ochrony” do poziomu niezadawalającego (U1).
2.	1903 lipiennik Loesela <i>Liparis loeselii</i>	Weryfikacja występowania gatunku w obszarze.

Załącznik nr 5  
do zarządzenia Regionalnego Dyrektora Ochrony  
Środowiska w Katowicach  
z dnia 11 grudnia 2020 r.

Działania ochronne ze wskazaniem podmiotów odpowiedzialnych za ich wykonanie i obszarów ich wdrażania

Przedmiot ochrony	Działania ochronne		Obszar wdrażania	Podmiot odpowiedzialny za wykonanie
7140 - Torfowiska przejściowe i trzęsawiska (przeważnie z roślinnością <i>Scheuchzeria-Caricetea</i> )	Nr	Działania dotyczące ochrony czynnej siedliska przyrodniczego		
	1.	<p>Usunięcie drzew i krzewów z płatu siedliska.</p> <p>Należy zredukować pokrycie roślinności krzewiastej i drzewiastej do maksimum 1% powierzchni siedliska.</p> <p>Zabieg należy przeprowadzić do 4. roku obowiązywania PZO, na całej powierzchni płatów siedliska. Obligatoryjnym elementem niniejszych działań musi być usunięcie całej pozyskanej biomasy i jej utylizacja poza granicami obszaru Natura 2000.</p>	<p>Cała powierzchnia stanowiska {(...)}e65d} 7140-1.</p> <p>Gmina Sosnowiec, obręb Maczki, działka ewidencyjna nr: 847.</p> <p>Nadleśnictwo Siewierz, Leśnictwo Maczki, wydzielenie: 587p.</p>	RDOS w Katowicach
	2.	<p>Systematyczne usuwanie pojawiającego się nalotu krzewów i drzew (działanie utrzymujące efekt usunięcia drzew i krzewów) połączone z ekstensywnym użytkowaniem kośnym (ograniczającym rozwój ekspansywnych bylin).</p> <p>Usuwanie pojawiającego się nalotu krzewów i drzew oraz koszenie torfowiska należy przeprowadzić dwukrotnie, w równych odstępach czasu (co 2-3 lata, po wykonaniu działania wskazanego pkt. 1), na całej powierzchni płatów siedliska.</p> <p>Obligatoryjnym elementem niniejszych działań musi być usunięcie całej pozyskanej biomasy i jej utylizacja poza granicami obszaru Natura 2000.</p>	<p>Cała powierzchnia stanowiska {(...)}e65d} 7140-1.</p> <p>Gmina Sosnowiec, obręb Maczki, działka ewidencyjna nr: 847.</p> <p>Nadleśnictwo Siewierz, Leśnictwo Maczki, wydzielenie: 587p.</p>	RDOS w Katowicach
	Nr	Działania dotyczące monitoringu stanu przedmiotów ochrony oraz monitoringu realizacji celów działań ochronnych		
1.	Ocena parametrów stanu siedliska: powierzchnia siedliska, specyficzna struktura i funkcje, perspektywy ochrony.	Współrzędne transektu monitoringowego: początek:	RDOS w Katowicach lub GIOŚ w przypadku	

		<p>Wskaźniki struktury i funkcji podlegające ocenie to:</p> <ul style="list-style-type: none"> <li>- gatunki charakterystyczne</li> <li>- gatunki dominujące</li> <li>- pokrycie i struktura gatunkowa mchów</li> <li>- obce gatunki inwazyjne</li> <li>- gatunki ekspansywne roślin zielnych</li> <li>- obecność krzewów i podrostu drzew</li> <li>- stopień uwodnienia</li> <li>- pozyskanie torfu</li> <li>- melioracje odwadniające.</li> </ul> <p>Monitoring siedliska zgodnie z metodyką PMS (opisaną w przewodniku metodycznym).</p> <p>Badania należy przeprowadzić na wskazanych stanowiskach dwukrotnie w trakcie obowiązywania PZO, w równomiernych odstępach czasu, w okresie od 1 lipca do 31 sierpnia.</p>	<p>50° 16' 34,68" N, 19° 16' 15,13" E środek: 50° 16' 33,82" N, 19° 16' 18,55" E koniec: 50° 16' 34,15" N, 19° 16' 18,94" E</p>	<p>włączenia stanowiska do PMS</p>
1903 lipiennik Loesela <i>Liparis loeselii</i>	Nr	Działania dotyczące uzupełnienia stanu wiedzy o przedmiotach ochrony i uwarunkowaniach ich ochrony		
	1.	<p>Wykonanie uzupełniającej inwentaryzacji przyrodniczej lipiennika Loesela <i>Liparis loeselii</i> w 2. lub 3. roku po wykonaniu działań ochronnych dla siedliska 7140.</p> <p>Ocena parametrów: populacja, siedlisko. Wskaźniki parametru populacja podlegające ocenie:</p> <ul style="list-style-type: none"> <li>- liczebność osobników,</li> <li>- struktura populacji,</li> <li>- stan zdrowotny.</li> </ul> <p>Wskaźniki parametru siedlisko podlegające ocenie:</p> <ul style="list-style-type: none"> <li>- powierzchnia potencjalnego siedliska,</li> <li>- powierzchnia zajętego siedliska,</li> <li>- fragmentacja siedliska,</li> <li>- stopień zarośnięcia siedliska przez roślinność drzewiastą i krzewiastą,</li> <li>- wysokie byliny/gatunki ekspansywne - konkurencyjne,</li> </ul>	<p>Cała powierzchnia stanowiska {(...)}e65d} 7140-1.</p> <p>Gmina Sosnowiec, obręb Maczki, działka ewidencyjna nr: 847.</p> <p>Nadleśnictwo Siewierz, Leśnictwo Maczki, wydzielenie: 587p.</p>	<p>RDOS w Katowicach</p>



		<ul style="list-style-type: none"><li>- wysokość runi,</li><li>- grubość wojłoku,</li><li>- miejsca do kielkowania,</li><li>- stopień uwodnienia.</li></ul> <p>Inwentaryzację gatunku należy prowadzić w oparciu o metodykę PMS (opisaną w przewodniku metodycznym).</p>		
--	--	--	--	--