

MAPA PRZEGLĄDOWA
OBSZARÓW CHRONIONYCH I FUNKCJI LASU

NADLEŚNICTWO
GOŁDAP
OBRĘB
GOŁDAP

REGIONALNA DYREKCJA LASÓW PAŃSTWOWYCH W BIAŁYMSTOKU

Stan na 01.01.2025

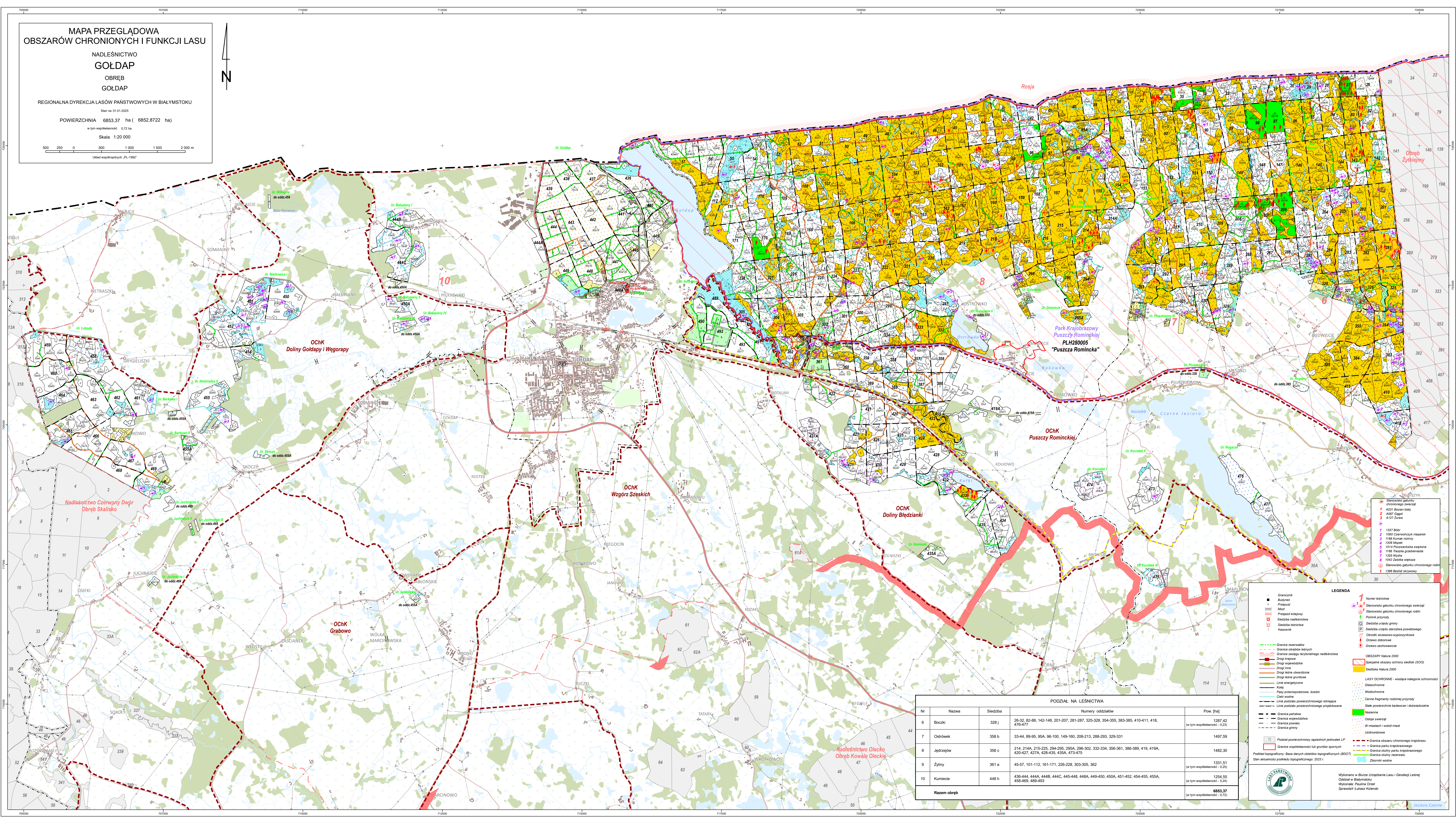
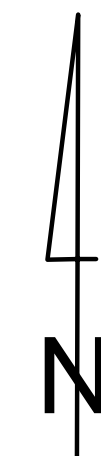
POWIERZCHNIA 6853,37 ha (6852,8722 ha)

w tym współwłasność 0,72 ha

Skala 1:20 000

Układ współrzędnych_PL_1992

500 250 0 500 1000 1500 2000 m



PODZIAŁ NA LEŚNICTWA

Nr	Nazwa	Siedziba	Numerы oddziałów	Pow. [ha]
6	Boczki	328j	26-32, 82-88, 142-148, 201-207, 281-287, 325-328, 354-355, 383-385, 410-411, 418, 476-477	1287,42 (w tym współwłasność - 0,23)
7	Ostrówek	358 b	33-44, 89-95, 95A, 96-100, 149-160, 208-213, 288-293, 329-331	1497,59
8	Jędrzejów	356 c	214, 214A, 215-225, 234-235, 295A, 296-302, 332-334, 356-361, 386-389, 419, 419A, 420-427, 427A, 428-435, 435A, 473-475	1482,30
9	Zyliny	361 a	45-67, 101-112, 161-171, 226-228, 303-305, 362	1331,51 (w tym współwłasność - 0,26)
10	Kumecie	448 h	436-444, 444A, 444B, 444C, 445-448, 448A, 449-450, 450A, 451-452, 454-455, 455A, 458-469, 489-493	1254,55 (w tym współwłasność - 0,34)
Razem obręb				6853,37 (w tym współwłasność - 0,72)

LEGENDA

- Granicznik
- Budynki
- Przebieg
- Przebieg kolektowy
- Siećbina nadleśniczości
- Siećbina leśniczości
- Kasownik
- Granice rezerwatów
- Granice obrębów leśnych
- Granice zasięgu terytorialnego nadleśniczości
- Drugi krajowe
- Drugi wojewódzkie
- Drugi powiatowe
- Drugi lokalne ulistowane
- Drugi lokalne gruntowe
- Linie energetyczne
- Kolej
- Przy przystankach, stacjach
- Ciepłe wodociągowe
- Linie podziemne powierzchniowego i studziennego
- Linie podziemne powierzchniowego projektowane
- Granica państwa
- Granica województwa
- Granica powiatu
- Granica gminy
- Podział powierzchniowy sąsiednich jednostek LP
- Granice województwa i powiatu
- Granice powiatu
- Granice gminy
- Stanowisko gatunku chronionego zwierząt
- Stanowisko gatunku chronionego roślin
- Pomnik przyrody
- Siedziba nadleśniczości
- Siedziba leśniczości
- Kasownik
- Siedziba urzędu gminy
- Siedziba urzędu starostwa powiatowego
- Obrodołki czasowo-wypoczynkowe
- Drzewo obdobre
- Drzewo zachowawcze
- Obszary Natura 2000
- Specjalne obszary ochrony siedlisk (SOO)
- Specjalne obszary Natura 2000
- Lasy ochronne - wiodące kategorie ochronności
- Glebochronne
- Wodochronne
- Cenne fragmenty różnorodnej przyrody
- Stare powierzchnie budowlane i dostawcze
- Nasienne
- Obsze zwierząt
- W miastach i wokół miast
- Uzdrowiskowe
- Granice obszaru chronionego krajobrazu
- Granice obszaru krajobrazowego
- Granice strefy parku krajobrazowego
- Granice strefy rekreacji
- Zbiorniki wodne

Wykonano w Biurowie Urzędzenia Lasu i Geodezji Leśnej
Odział w Białymstoku
Wykonano: Paulina Orzeł
Sprawdził: Łukasz Koliński