

ATOM DLA MAZOWSZA

Franciszek Więcek
Temat 3. Elektrownia jądrowa w Twoim sąsiedztwie, czy to możliwe?
SP 52 im. Macieja Aleksa Dawidowskiego „Alka” w Warszawie
ul. Samarytanka 11a 03-592 Warszawa

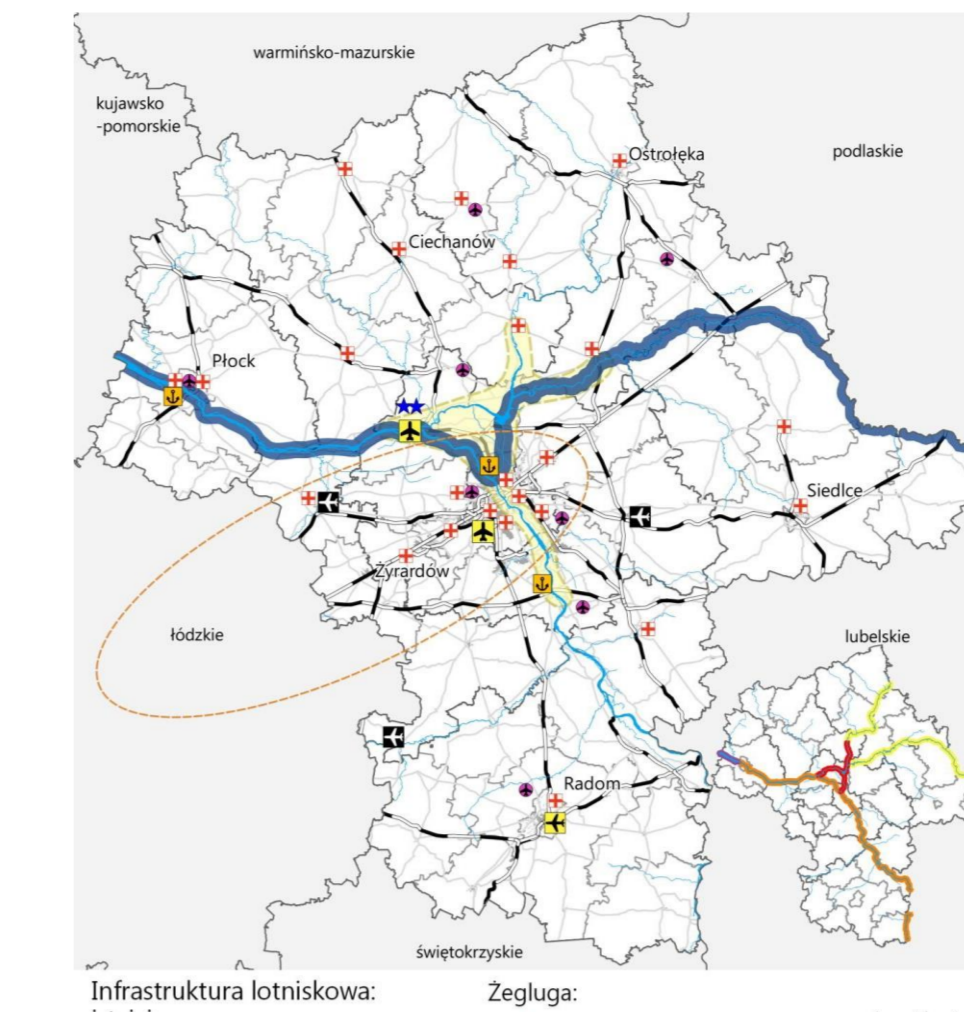
Budowa elektrowni jądrowej musi mieć poparcie okolicznych mieszkańców.

Wszelkie duże inwestycje infrastrukturalne wywołują kontrowersje w obszarze ich planowanych lokalizacji, na przykład Centralny Port Komunikacyjny, kopalnie odkrywkowe, maszty komunikacyjne. Inwestycje takie przyjmowane są na ogół pozytywnie w skali kraju, ale krytykowane są przez bezpośrednich sąsiadów. W wypadku budowy elektrowni atomowej rząd powinien zadbać o odpowiednią edukację oraz rekompensatę dla okolicznych mieszkańców.



Bibliografia
- https://pl.wikipedia.org/wiki/Elektrownia_j%C4%85drowa

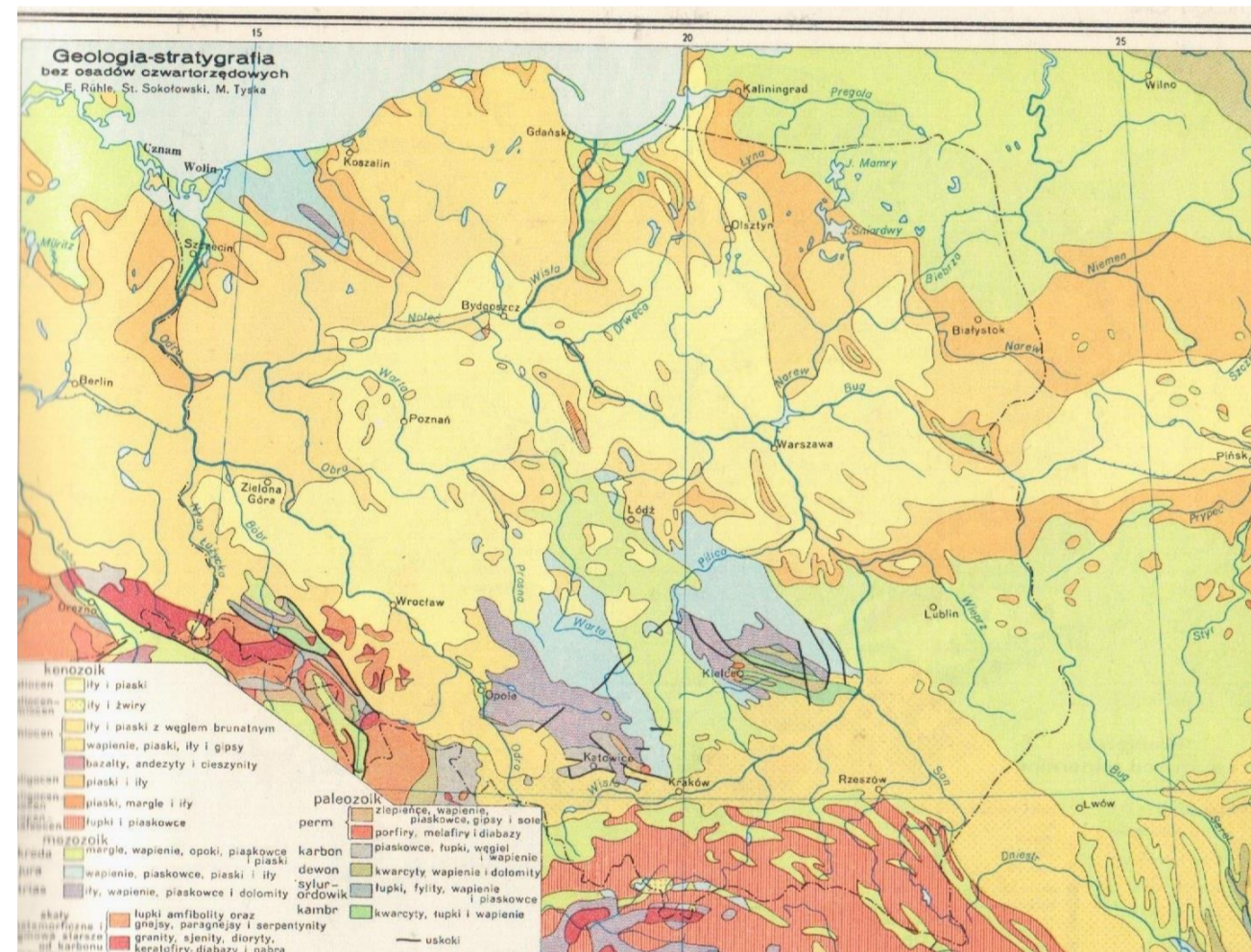
Elektrownia jądrowa nie może być zlokalizowana w pobliżu ważnych, strategicznych obiektów, jak lotniska czy obiekty wojskowe.



W celu ochrony obiektów strategicznych np.: lotnisk, elektrownię atomową należy zlokalizować z dala od największych miast Mazowsza.

Bibliografia
- Uchwała nr 22/18 Sejmiku wojewódzkiego mazowieckiego z dnia 19 grudnia 2018r.

Elektrownia jądrowa musi być wybudowana na geologicznie stabilnym gruncie.

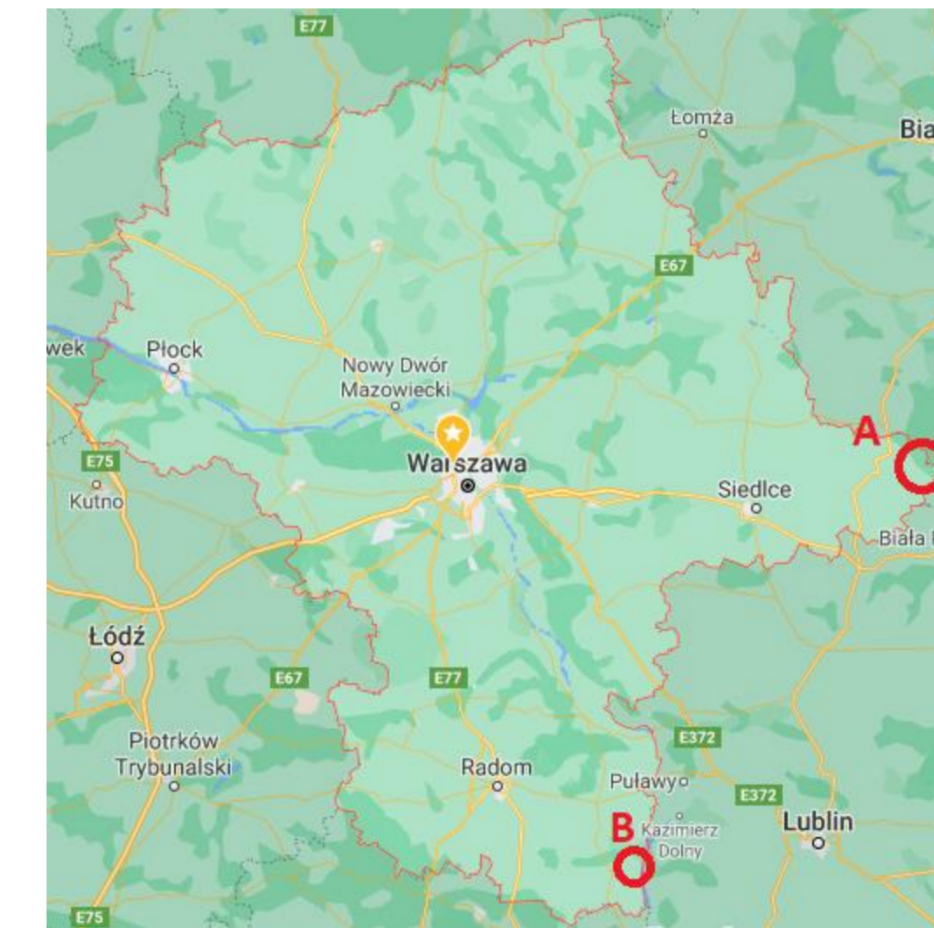


Obszar Mazowsza posadowiony jest na utworach ilowych i piaszczystych, oprócz południa regionu, gdzie dominują skały zwarte (wapień). Wykonanie elektrowni na takich podłożach jest możliwe, dzięki odpowiedniej konstrukcji fundamentowej.

Bibliografia
- Atlas Geograficzny – PPKW Warszawa 1969r., Geologia Strategrafia

Podsumowanie

| Wymóg | Wariant A | Wariant B |
|---|---|---|
| Bliskość zbiorników wodnych lub rzek | Tak, rzeka Bug | Tak, rzeka Wisła |
| Budowa na stabilnym gruncie | Tak, piaski i żwiry połodowcowe | Tak, podłoże wapienno-kredowe |
| Małe zaludnienie obszaru | Tak, małe zaludnienie | Tak, umiarkowane zaludnienie |
| Lokalizacja w pobliżu linii kolejowych i dróg | Tak | Tak |
| Unikanie kolizji z obszarami chronionymi | Koliduje z obszarami chronionymi wzdłuż rzek | Koliduje z obszarami chronionymi wzdłuż rzek |
| Kierunek wiatru względem dużych miast | Korzystny, kierunek wiatru w stronę Białorusi | Umiarkowanie korzystny (wiatr w stronę Lublina) |
| Lokalizacja w pobliżu ważnych strategicznych obiektów | Nie | Nie |
| Poparcie okolicznych mieszkańców | Wymagane działania | Wymagane działania |



Po analizie kryteriów, wskazuje się lokalizację A jako najbardziej korzystną.

Bibliografia
- Google Maps

Budowa elektrowni jądrowej nie może powodować likwidacji obiektów historycznych czy niszczenia obszarów objętych ochroną przyrody.

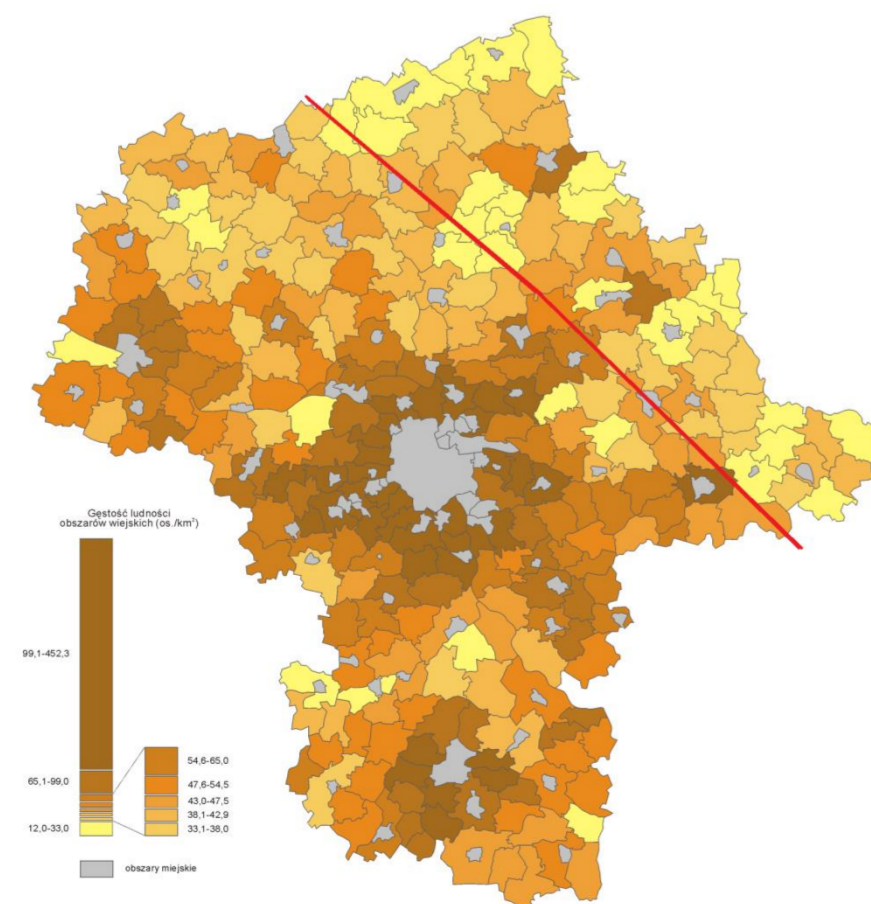


Obszary objęte ochroną zlokalizowane są wzdłuż głównych rzek, a także obejmują puszcze Kampinoską, Białą i Kozienicką. Jednocześnie elektrownia atomowa wymaga bliskości wody oraz dostępu do rzeki. Budowa może mieć wpływ na modyfikację obszaru chronionego.

Bibliografia
- Grafika: www.mazovia.pl

Elektrownia jądrowa musi być wybudowana z dala od dużych skupisk ludności.

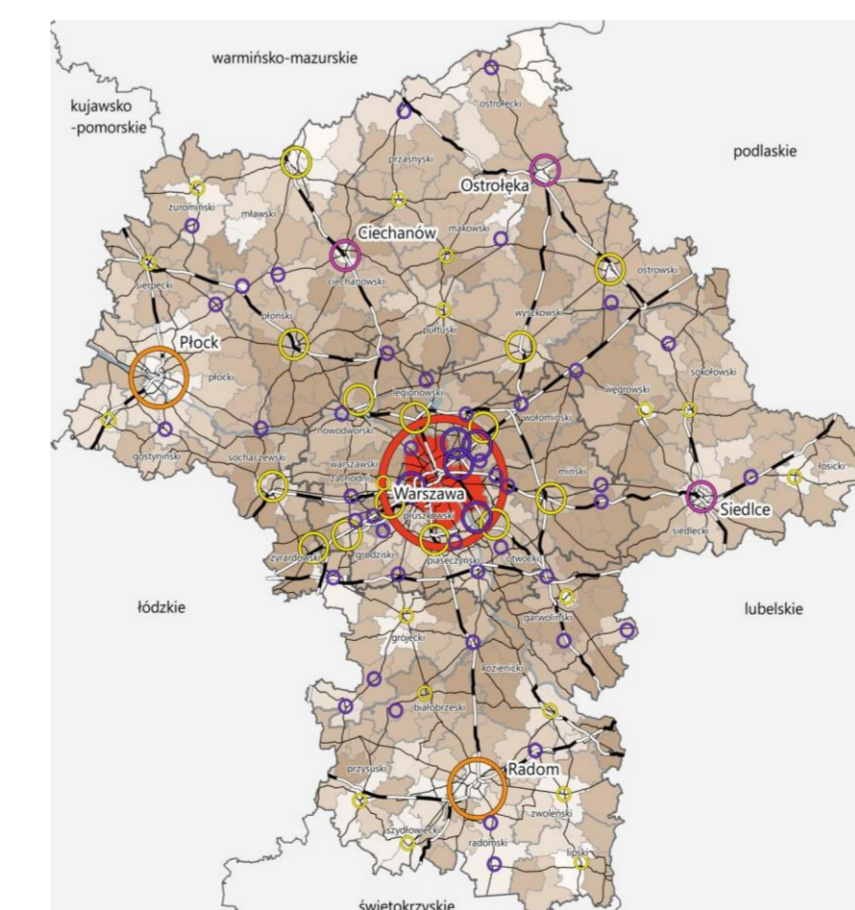
Chociaż województwo Mazowieckie jest najbardziej zaludnionym województwem w Polsce, to jednak gęstość zaludnienia jest bardzo nierównomierna. Największym skupiskiem ludzkim jest metropolia warszawska, natomiast na wschód od linii łączącej miasta Siedlce – Przasnysz zaludnienie jest znacznie rzadsze.



Bibliografia
- www.pl.wikipedia.org/wiki/Wojew%C3%B3dztwo_mazowieckie

Elektrownia jądrowa musi być zlokalizowana w pobliżu szlaków kolejowych i dróg, aby zapewnić dostawy w czasie budowy obiektu.

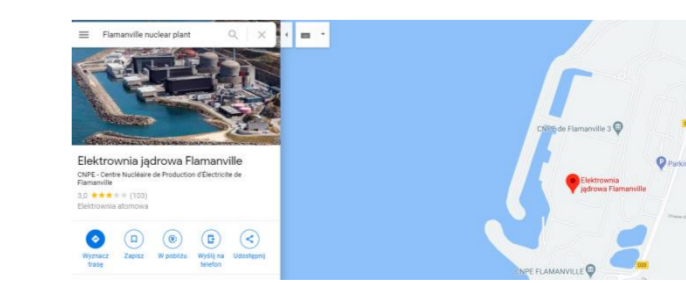
Rozmieszczenie dróg wojewódzkich, a także linii kolejowych na Mazowszu zapewnia dobre połączenie dla celów transportu podzespołów do budowy elektrowni atomowej. Dodatkowo bliskość rzek umożliwia transport wielkogabarytowych podzespołów przy pomocy barek rzecznych.



Bibliografia
- Uchwała nr 22/18 Sejmiku wojewódzkiego mazowieckiego z dnia 19 grudnia 2018r.

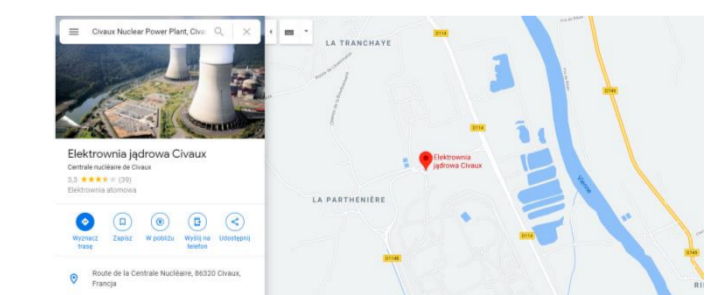
Elektrownia jądrowa musi mieć dostęp do dużego zbiornika wodnego (na potrzeby chłodzenia).

Elektrownie jądrowe na świecie lokalizowane są w sąsiedztwie jezior lub rzek. Większe rzeki na Mazowszu to Wisła, Bug, Narew. Wzorując się na rozwiązaniach w innych państwach można wybudować elektrownie jądrowe nad jedną z wymienionych rzek.

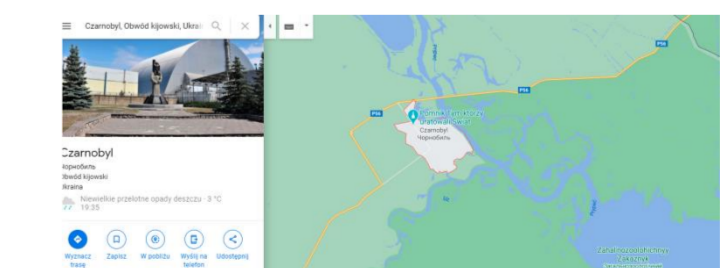


Lokalizacja nad morzem (Francja)

Jak to robią inni?



Lokalizacja w pobliżu rzeki (Francja)



Lokalizacja w pobliżu rzek i jezior (Czarnobyl, Ukraina)

Bibliografia
- Google Maps