

MAPA PRZEGLĄDOWA CIĘĆ REBNYCH NADLEŚNICTWO CHOCZEWO

OBRĘB
MŁOT

REGIONALNA DYREKCJA LASÓW PAŃSTWOWYCH W GDAŃSKU

Stan na 01.01.2024

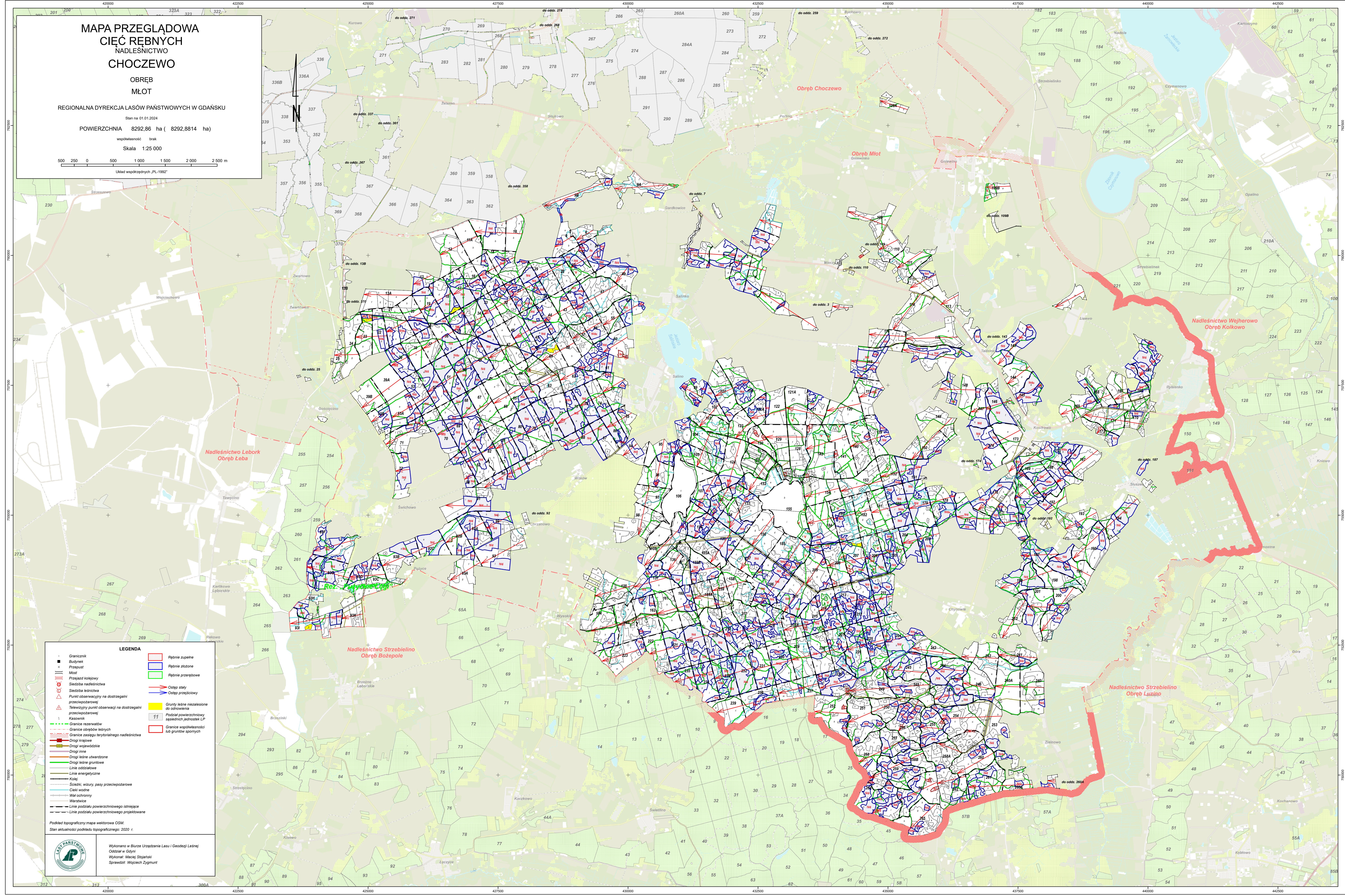
POWIERZCHNIA 8292,86 ha (8292,8814 ha)

współrzędność brak

Skala 1:25 000

0 250 0 500 1 000 1 500 2 000 2 500 m


Układ współrzędnych_PL-1992"



LEGENDA

■ Granicznik	□ Rębnie zupełne
× Przepust	□ Rębnie złobne
— Most	□ Rębnie przerobowe
— Przejazd kolejowy	→ Odstęp staly
— Siećzba nadleśnictwa	→ Odstęp przejściowy
— Siećzba leśnictwa	□ Grunty leśne niezaklasyfikowane do ochronienia
▲ Punkt obserwacyjny na dostrzeżeniu przeciwostrzałowej	□ Podział powierzchniowy sposobem podziału LP
▲ Telewizyjny punkt obserwacji na dostrzeżeniu przeciwostrzałowej	□ Granice współwłasności lub gruntów sponych
— Granice rezerwatów	
— Granice obszarów leśnych	
— Granice zasięgu terytorialnego nadleśnictwa	
— Drogi krajowe	
— Drogi wojewódzkie	
— Drogi gminne	
— Drogi leśne ustronione	
— Drogi leśne gruntowe	
— Linie oddziałowe	
— Linie energetyczne	
— Kanały	
— Ścieżki, wiatry, pasy przeciwostrzałowe	
— Ciepły wodny	
— Wodochywny	
— Warstwy	
— Linie poziomu powierzchniowego istniejące	
— Linie poziomu powierzchniowego projektowane	

Podkład topograficzny: mapa wektorowa OSM
Stan aktualności podkładu topograficznego: 2020 r.



Wykonano w Biurze Urządzania Lasu i Geodezji Leśnej
Odział w Gdyni
Wykonali: Maciej Stojarski
Sprawdził: Wojciech Zygmunt