

MAPA PRZEGLĄDOWA

NADLEŚNICTWO ŚWIDNICA  
OBREB BIELAWA

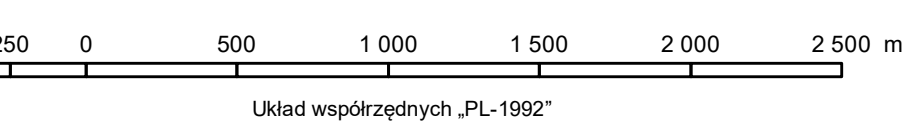
REGIONALNA DYREKCYJA LASÓW PAŃSTWOWYCH WE WROCŁAWIU

Stan na 1.01.2021

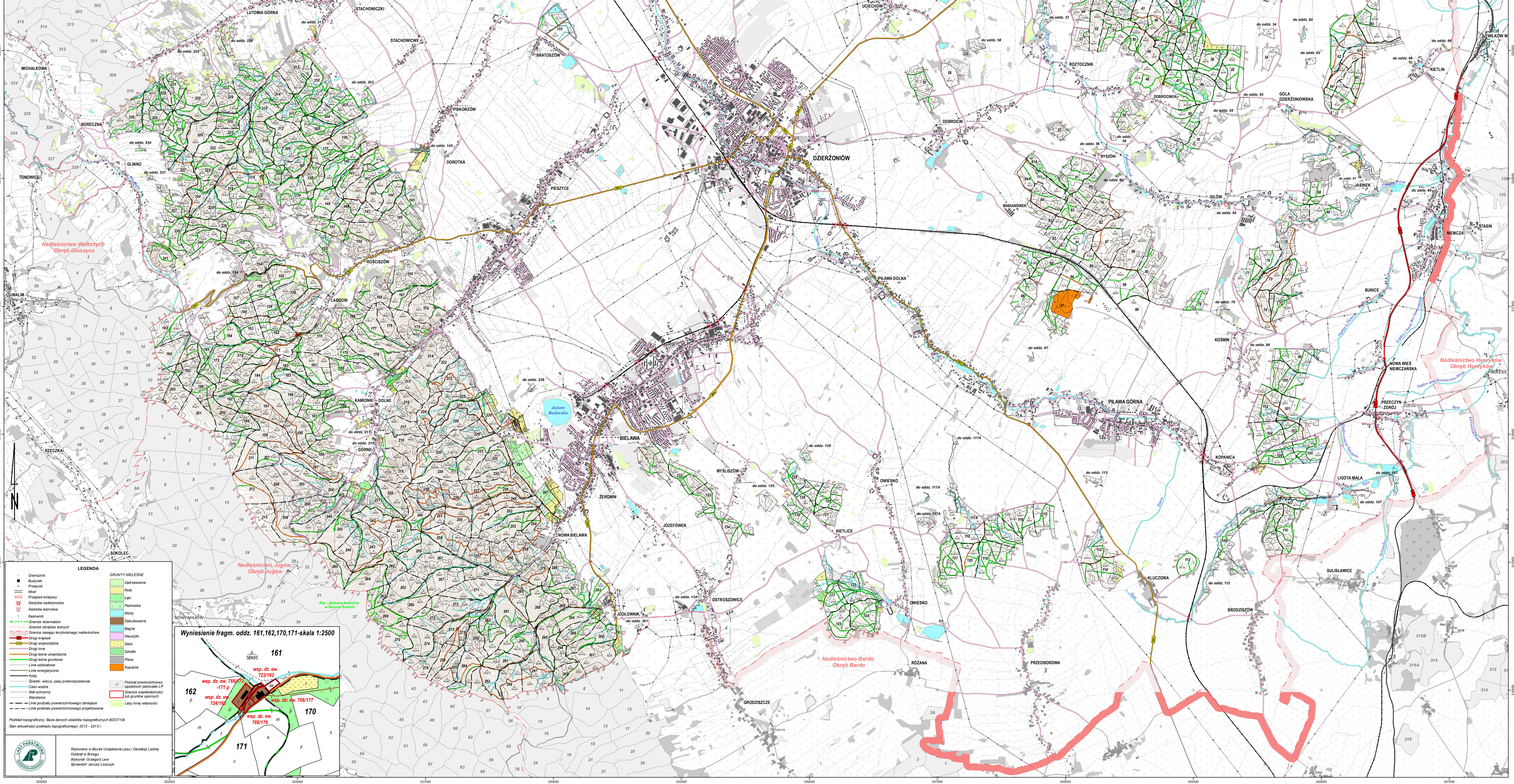
POWIERZCHNIA 9 020,51 ha ( 9 019,9639 ha)

współmierność 0,2396 ha

Skala 1:25 000



PODZIAŁ NA LEŚNICTWA				
2. Bielawa				
Nr	Nazwa	Siedziba	Numery oddziałów	Pow. ha
8	LUTOMIA	313 d	303-341	1 033,57
9	PISKORZÓW	145 m	135-166,168-173,181-185,193-196,202	1 243,06
10	PIESZYCE	175 i	167,174-180,186-192,197-201,203-221,246	1 120,98
11	BIELAWA	226 cx	222-245,247-260,264-265	1 049,22
12	JODŁOWNIK	301 c	131-134,261-263,266-302	1 147,85
13	LIGOTA	34 f	1-53	1 335,39
14	GIŁÓW	85 a	54-93	1 032,78
15	PIŁAWA	106 y	94-130	1 049,06
Razem obręb				<b>9 020,51</b>



**LEGENDA**

- Granicznik
- Budynki
- Przebieg
- Most
- Przebieg kalosy
- Siećba nadleśnictwa
- Siećba leśnictwa
- Kasowik
- Granicze nadleśnictwa
- Granicze obrębów leśnych
- Granicze zespołu teraźniejszego nadleśnictwa
- Drogi asfaltowe
- Drogi asfaltowe
- Drogi leśne utwardzone
- Drogi leśne gruntowe
- Linie oddziałowe
- Linie energetyczne
- Kanał
- Siećki, wiatry, pasy przebiegające
- Cieki wodne
- Wielkość
- Wielkość
- Linie podziału powierzchniowego istniejące
- Linie podziału powierzchniowego projektowane

**GRUPY NIELEŚNE**

- Zadrzewienia
- Las
- Przebieg kalosy
- Wody
- Zabudowania
- Opłoki
- Nieusytu
- Sady
- Szaki
- Plaże
- Kopalnie

**Wyniesienie fragm. oddz. 161,162,170,171-skala 1:2500**

wsp. dz. ew. 766/171  
wsp. dz. ew. 723/162  
wsp. dz. ew. 724/161  
wsp. dz. ew. 766/177  
wsp. dz. ew. 766/176

Podkład topograficzny: Baza danych obiektów topograficznych BDOT10k  
Stan aktualności podkładu topograficznego: 2012 - 2013 r.