

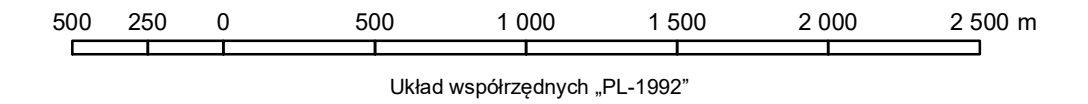
**MAPA PRZEGLĄDOWA
CIĘĆ RĘBNYCH
NADLEŚNICTWO
MASKULIŃSKIE
OBRĘB
MIKOŁAJKI**

Stan na 01.01.2025
REGIONALNA DYREKCJA LASÓW PAŃSTWOWYCH W BIAŁYMSTOKU

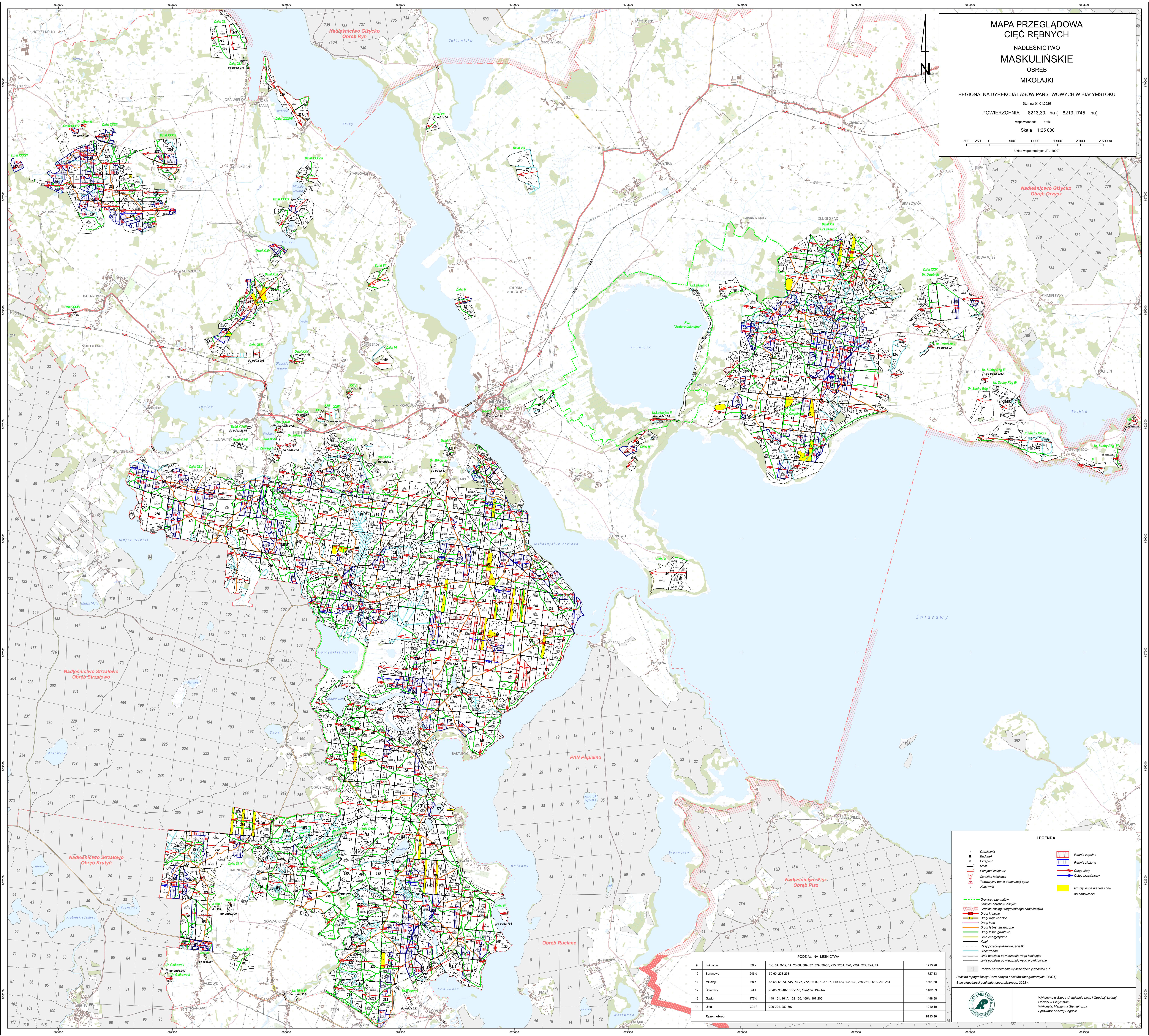
POWIERZCHNIA 8213,30 ha (8213,1745 ha)

współrzędność brak

Skala 1:25 000



Układ współrzędnych „PL-1902”



LEGENDA

- Granicznik
- Budynek
- Przejazd
- Most
- Przejazd kolejowy
- Siedziba leśnictwa
- Telewizyjny punkt obserwacji pogot.
- Kasownik
- Graniczki rezerwałów
- Graniczki obszarów leśnych
- Graniczki zasięgu terytorialnego nadleśnictwa
- Drogi krajowe
- Drugi europejskie
- Drugi inne
- Drugi leśne uwarunkowane
- Drugi leśne gruntowe
- Linie energetyczne
- Kolej
- Plac przeciwpowodziowy, ścieżki
- Cieki wodne
- Linie podziału powierzchniowego istniejące
- Linie podziału powierzchniowego projektowane
- Podział powierzchniowy sąsiednich jednostek LP
- Rębne zupalne
- Rębne zżobione
- Stopy stałe
- Stopy przesuwalne
- Gruntły leśne niezakwalifikowane do odnowienia

PODZIAŁ NA LEŚNICTWA

№	Nazwa	Wielkość	Opis	Wielkość
9	Lukajno	39 k	1-8, BA, 9-19, 1A, 20-36, 36A, 37, 37A, 38-55, 225, 225A, 226, 226A, 227, 22A, 2A	1713,28
10	Baranowo	245 c	50-60, 228-258	727,33
11	Mikolajki	68 d	50-58, 61-73, 73A, 74-77, 77A, 80-92, 103-107, 110-123, 135-138, 259-261, 261A, 262-261	1061,68
12	Sznajki	94 f	78-85, 93-102, 108-118, 124-134, 133-147	1402,53
13	Opisz	177 g	149-161, 161A, 162-166, 166A, 167-205	1406,38
14	Uka	301 i	206-224, 282-307	1210,10
Razem obręb				8213,30



Mikolajki w Burze Urzędzania Lasu i Geodezji Leśnej
Część w Białymstoku
Mikolajki: Marzanna Siemenczuk
Sprawozdanie: Aneta Bogacz