

EGZAMIN KLASYFIKACYJNY Z KSZTAŁCENIA SŁUCHU do klasy II – arkusz przykładowy
PSM II st. im. R. Bukowskiego we Wrocławiu

IMIĘ I NAZWISKO:

1. Usłyszysz 10 interwałów.

Jeśli nie rozpoznasz interwału – pozostaw puste miejsce.

1.	2.	3.	4.	5.	6.	7.	8.	9.	10.

Punkty

2. Usłyszysz 10 trójdźwięków. Trójdźwięki dur i moll wystąpią w postaci zasadniczej i przewrotach, a trójdźwięki zwiększony i zmniejszony tylko w postaci zasadniczej.

Jeśli nie rozpoznasz trójdźwięku – pozostaw puste miejsce.

1.	2.	3.	4.	5.	6.	7.	8.	9.	10.

Punkty

3. Usłyszysz 5 dominant septymowych. Zapisz na czym są oparte dominanty lub który to przewrót.

Jeśli nie rozpoznasz postaci dominanty – pozostaw puste miejsce.

1.	2.	3.	4.	5.
D ⁷	D ⁷	D ⁷	D ⁷	D ⁷

Punkty

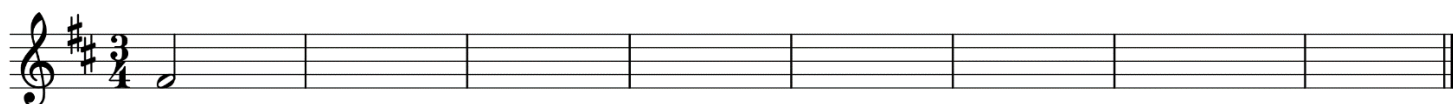
4. Usłyszysz 5 gam. Napisz jaka to gama (tryb) i w jakiej odmianie.

Jeśli nie rozpoznasz gamy – pozostaw puste miejsce.

1.	2.	3.	4.	5.

Punkty

5. Dyktando melodyczno-rytmiczne jednogłosowe:



Suma punktów

Punkty